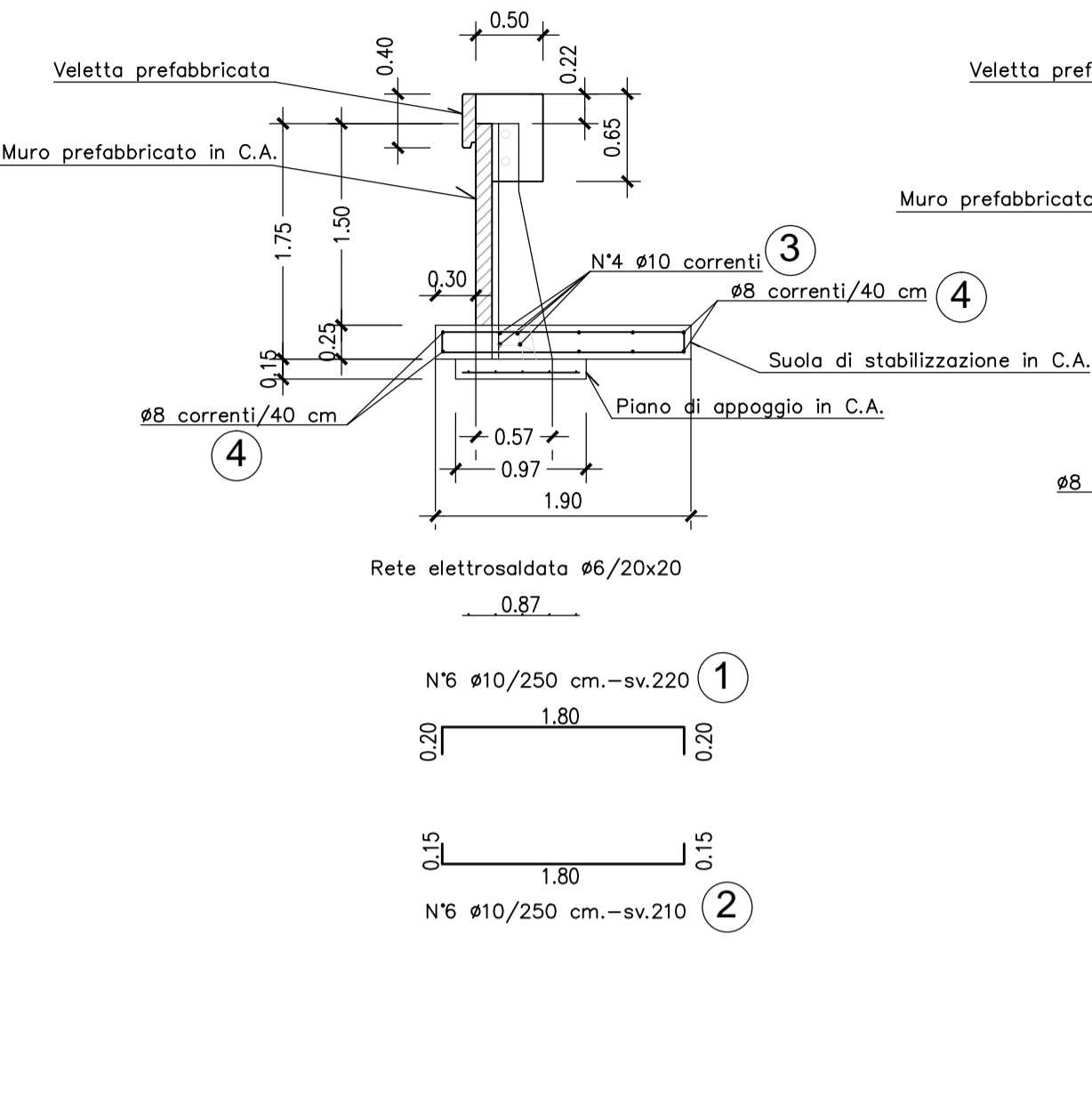


**SEZIONE "A" MURO PREFABBRICATO**

H ≤ 175 CON STABILIZZAZIONE DA 25 cm

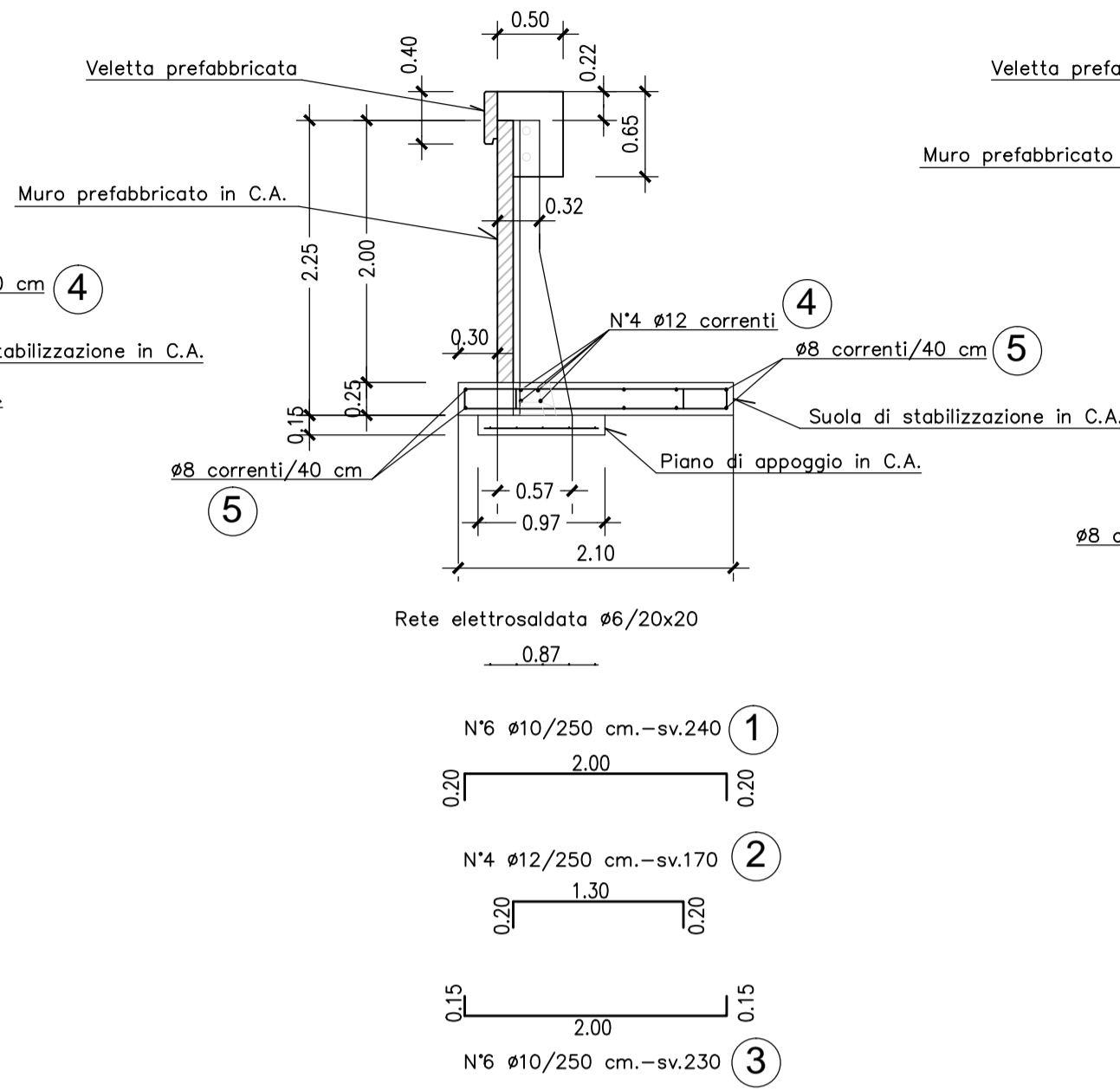
Scala 1:50



**SEZIONE "B" MURO PREFABBRICATO**

176 < H ≤ 225 CON STABILIZZAZIONE DA 25 cm

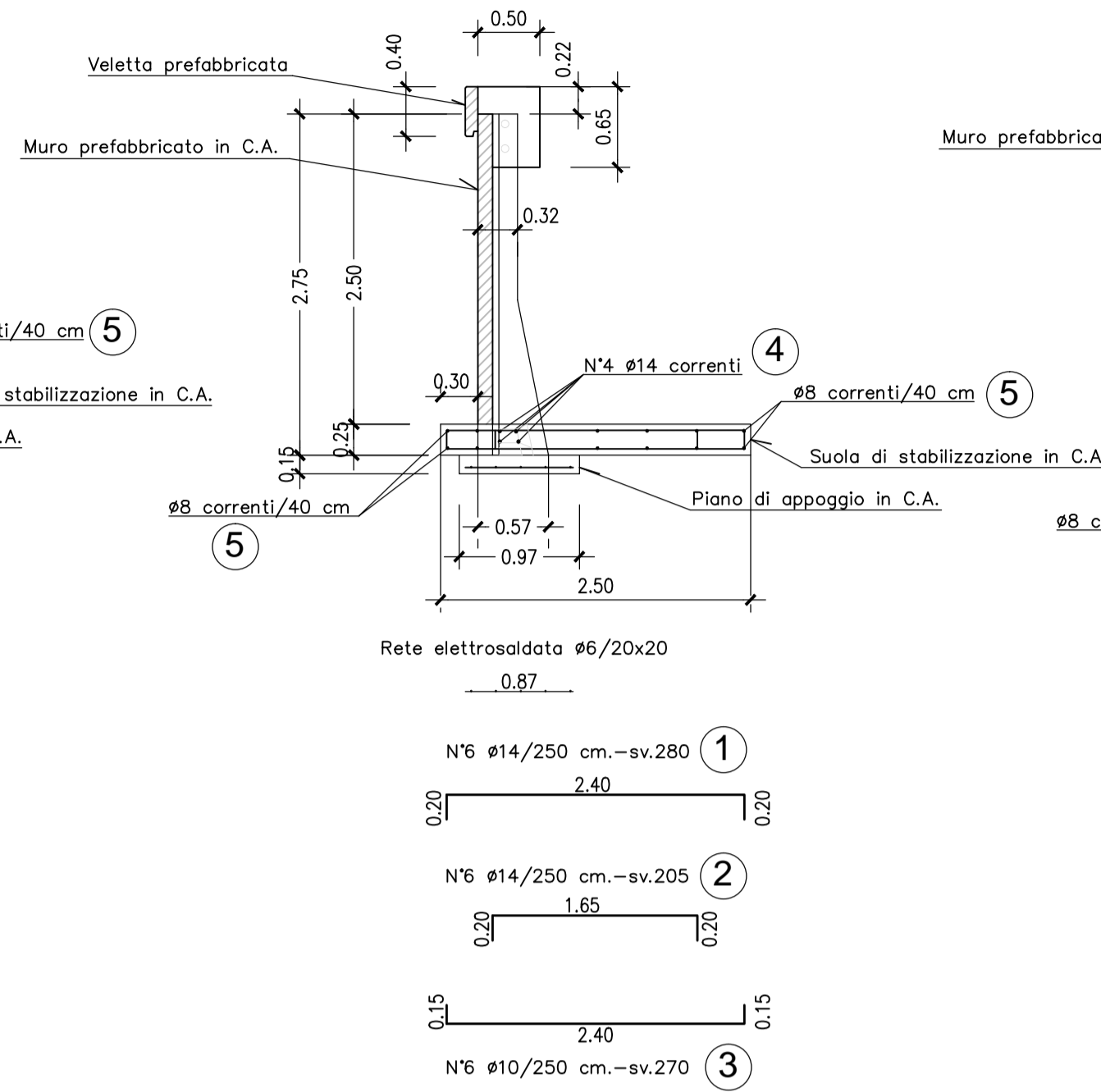
Scala 1:50



**SEZIONE "C" MURO PREFABBRICATO**

226 < H ≤ 275 CON STABILIZZAZIONE DA 25 cm

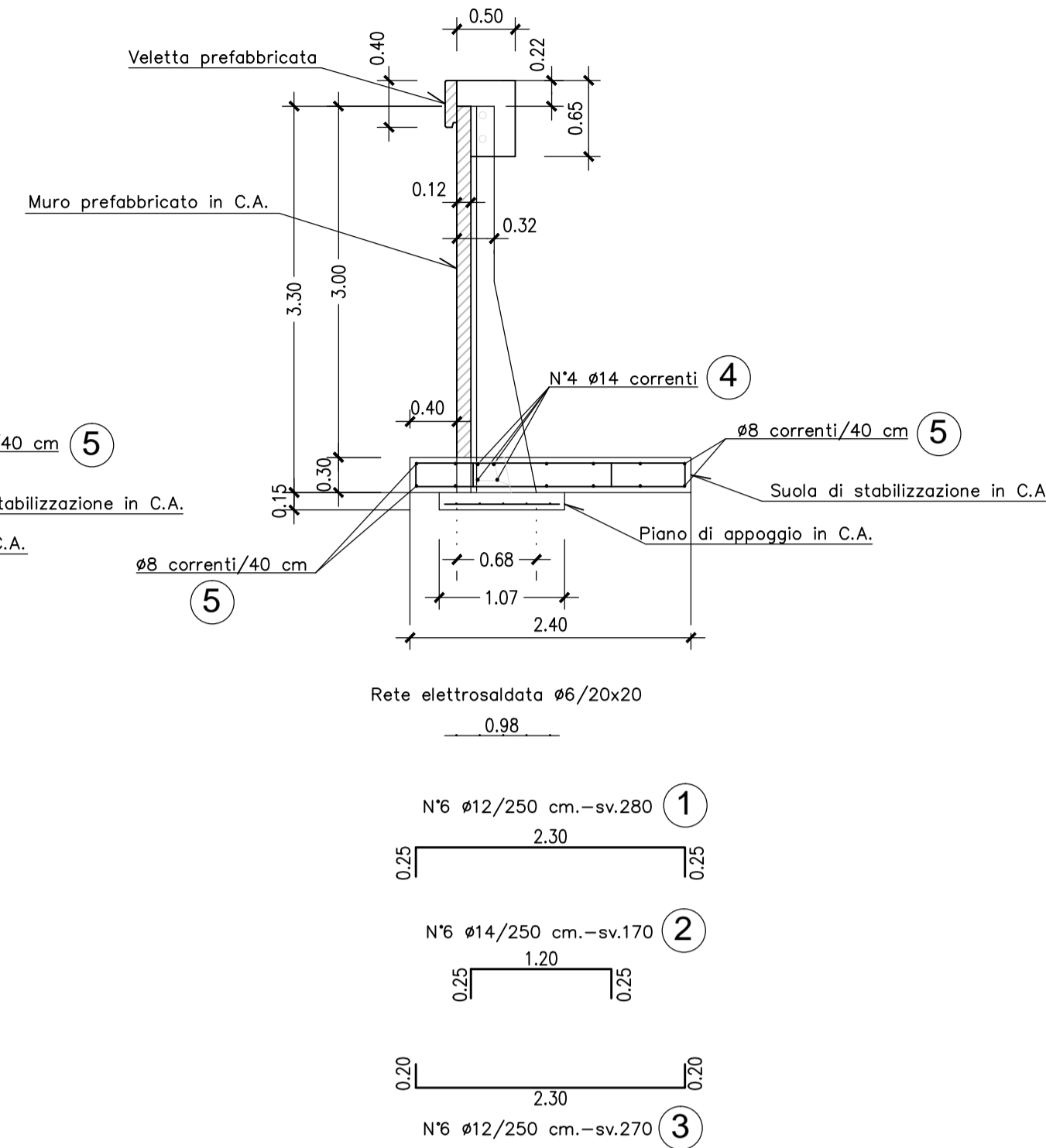
Scala 1:50



**SEZIONE "D" MURO PREFABBRICATO**

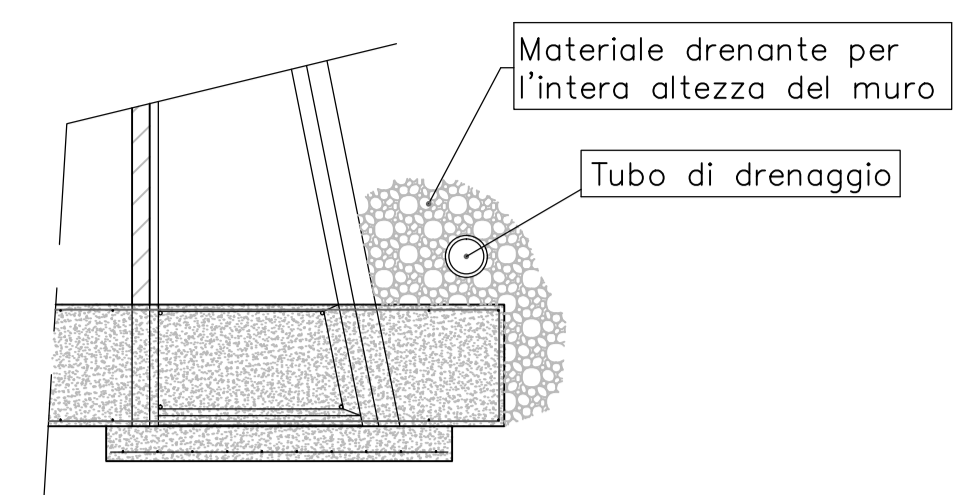
276 < H ≤ 330 CON STABILIZZAZIONE DA 30 cm

Scala 1:50



N.B. COPRIFERRO FONDAZIONI 5cm.

**PARTICOLARE COSTRUTTIVO**



N.B. Prevedere opportuno drenaggio a tergo del muro

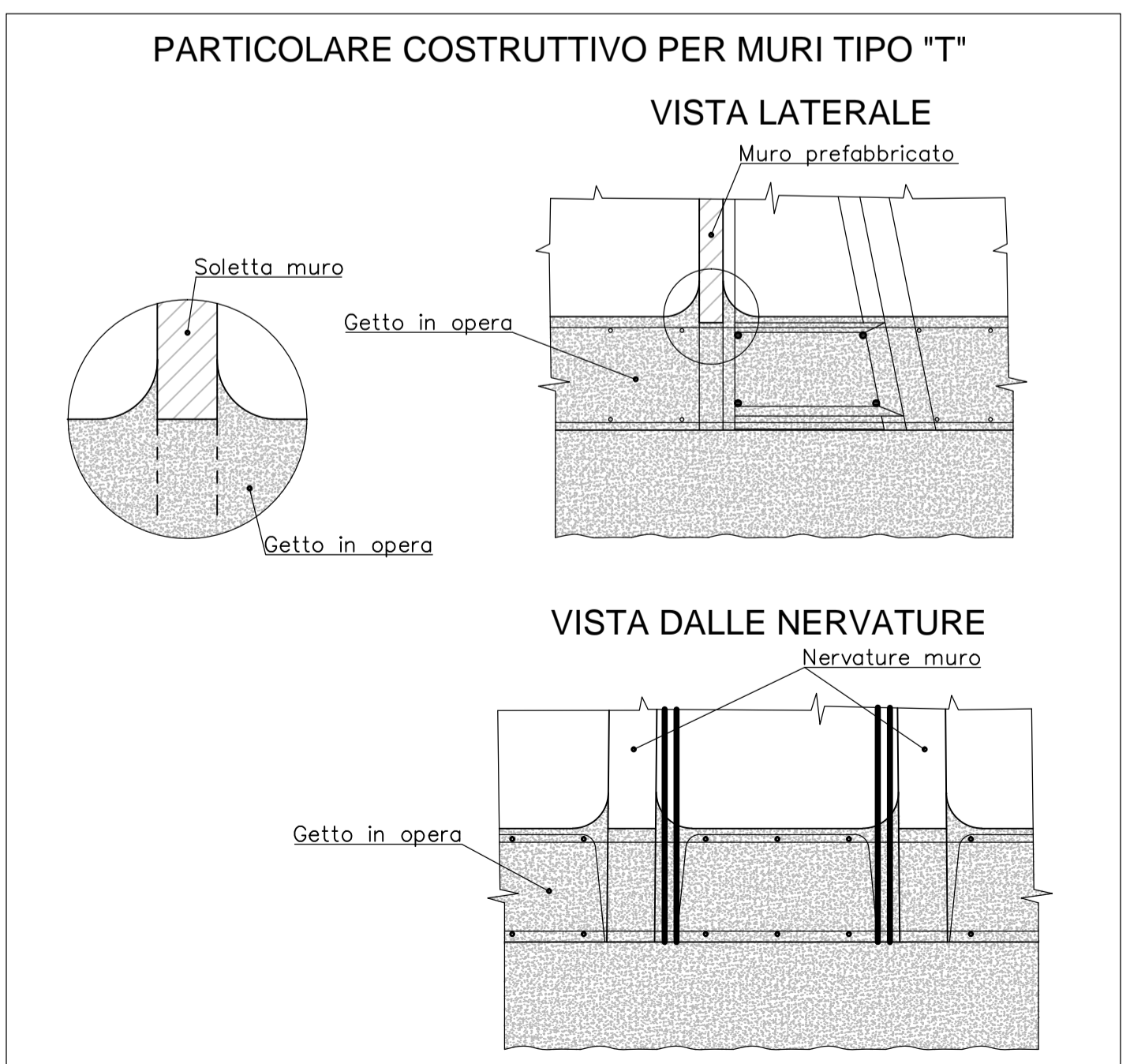
MURO "A" H<175				MURO "C" - 226<H<275			
POSIZIONE	n°/elemento	Ø	sviluppo [cm]	POSIZIONE	n°/elemento	Ø	sviluppo [cm]
①	6	10	220	①	6	14	280
②	6	10	210	②	6	14	205
③	4	10	250	③	6	10	270
④	8	8	250	④	4	14	250
				⑤	12	8	250

MURO "B" - 176<H<225				MURO "D" - 276<H<330			
POSIZIONE	n°/elemento	Ø	sviluppo [cm]	POSIZIONE	n°/elemento	Ø	sviluppo [cm]
①	6	10	240	①	6	12	280
②	4	12	170	②	6	14	170
③	6	10	230	③	6	12	270
④	4	12	250	④	4	14	250
⑤	8	8	250	⑤	12	8	250

**CORDOLO**

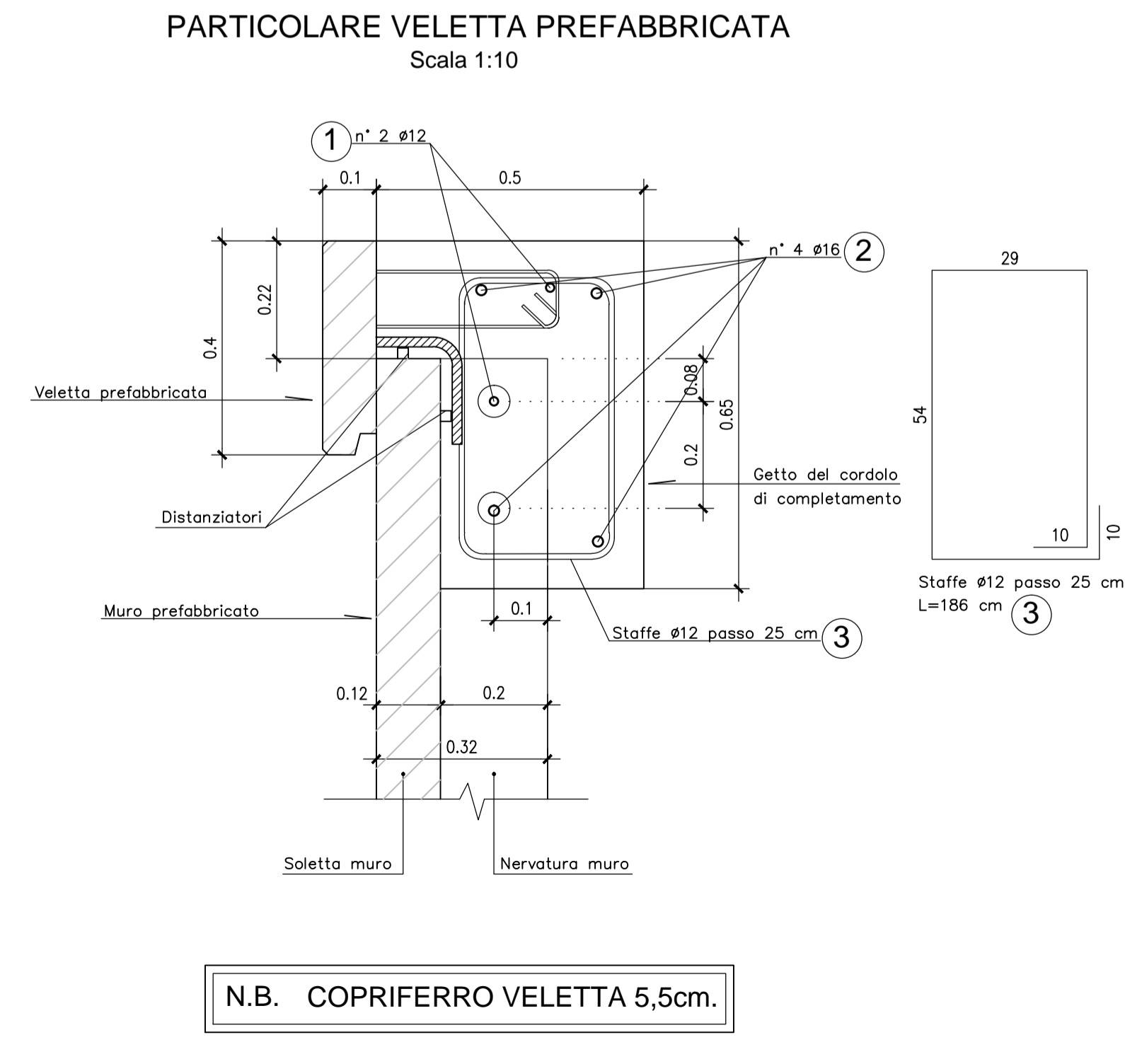
POSIZIONE	n°/elemento	Ø	sviluppo [cm]
①	2	12	250
②	4	16	250
③	10	12	186



**SCHEMA TIPOLOGICI MURI PREFABBRICATI**

**PIANTA MURO**  
Scala 1:20

ALTEZZA TOTALE MAX.	BASE (SOLETTA DA 12)	ALTEZZA NETTA MAX.	SCATOLA	LARGH. NERVATURA
175	57	150	25	18
225	57	200	25	18
275	57	250	25	18
330	68	300	30	18



**MATRICE DI REVISIONE**

REV	DATA	DESCRIZIONE MODIFICA

N.B.: LA TAVOLA SOSTITUISCE QUELLA RELATIVA AL CODICE [ ] DEL PROGETTO ESECUTIVO

**COLLEGAMENTO AUTOSTRADALE DALMINE - COMO - VARESE - VALICO DEL GAGGIOLO E OPERE AD ESSO CONNESSE**  
CODICE C.U.P. E81B0900510004

**TRATTE B1, B2, C, D, TRVA13+14, GREENWAY**

**AS BUILT**

**TRATTA B1**  
OPERE D'ARTE MINORI - OPERE DI SOSTEGNO  
OPERE DI SOSTEGNO - ASSE PRINCIPALE  
MURO 11 - SEZIONI ARMATURA MURO - TAV 2/10

FASE PROGETTUALE		LOTTO	ZONA	OPERA	TRATTO/OPERA	STATO	PROGRESSIVO	REVISIONE
A	1	B04	RT002	B	OP	AR	010	E01

Scala: Vari

DATA	DESCRIZIONE	REV
Novembre 2015	Emisione	E
Genno 2018	Revisione	E-01

**IDENTIFICAZIONE ELABORATO**  
CODICE PROGETTO: F001078  
WBS

**IMPRESA**  
**RAGGRUPPAMENTO TEMPORANEO IMPRESE:**

Mandatario: STRABAG A.G.	Mandatario: GLF Grandi Lavori Fincosit S.p.A.	Mandatario: ICM S.p.A.	Mandatario cooptata: STRABAG S.p.A.
--------------------------	---	------------------------	-------------------------------------

**PROGETTISTA - PROGETTO ESECUTIVO DI DETTAGLIO**  
**RAGGRUPPAMENTO TEMPORANEO PROGETTISTI:**

Mandatario: 311 311 PROGETTI ITALIA INGEGNERIA MODENA S.p.A.	Mandatario: GP Impianti - GESTIONE PROGETTI DI INGEGNERIA	Mandatario: ALBERTO CECCHINI	Mandatario: Arch. Salvatore Vermiglio
--	---	------------------------------	---------------------------------------

**CONCEDENTE**  
CONCESSIONARI AUTOSTRADALI LOMBARDE

**RESPONSABILE DI PROGETTO ED INCARICATO DELL'INTEGRAZIONE FRA LE VARIE PRESTAZIONI:**  
Ing. Alberto Cecchini

**CONCESSIONARIO**  
Autstrade Pademontana Lombardia  
Direttore Tecnico: Ing. Giuseppe Samba  
Responsabile Tecnico: [ ]

**ELABORAZIONE PROGETTUALE**  
**PROGETTISTA:** Coopprogetti Soc. Coop.  
**DIRETTORE TECNICO:** Ing. Alessandro Placucci

**APPROVATO**  
Il Direttore dei Lavori:  
Ing. Francesco Donarico

**REDAZIONE:** Ragnacci  
**VERIFICAZIONE:** Panfilì

**INGEGNERI DELLA PROVINCIA DI VARESE**  
Sezione A N° A1740  
DOTTOR INGEGNERE ALESSANDRO PLACUCCI  
SETTORE CIVILE E AMBIENTALE  
PUBBLICITARIO  
Approvato: Placucci