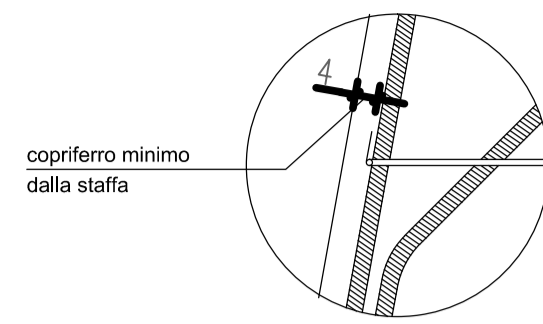
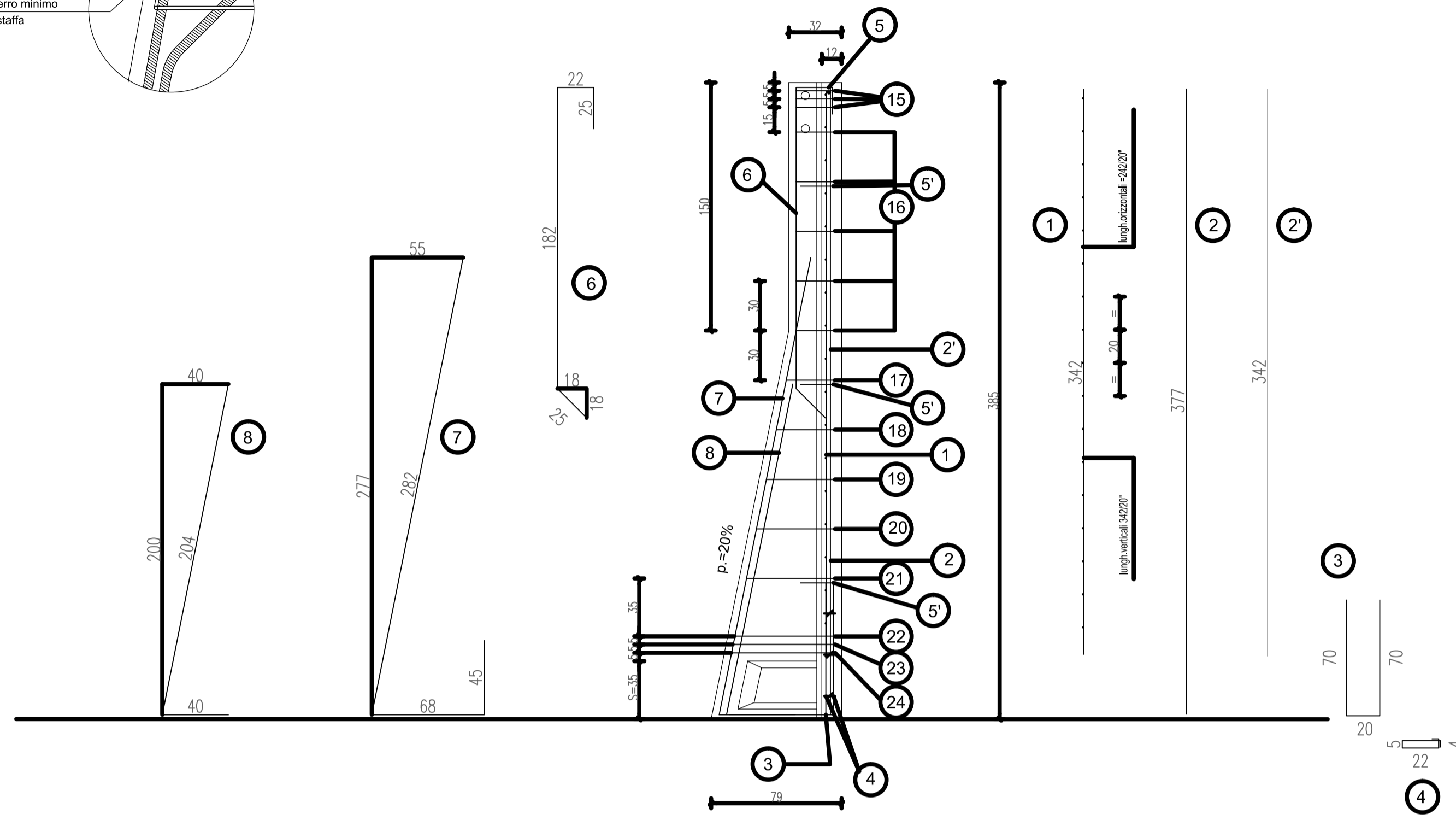


PARTICOLARE COPRIFERRO



SEZIONE LONGITUDINALE

Scala 1:25

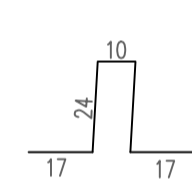
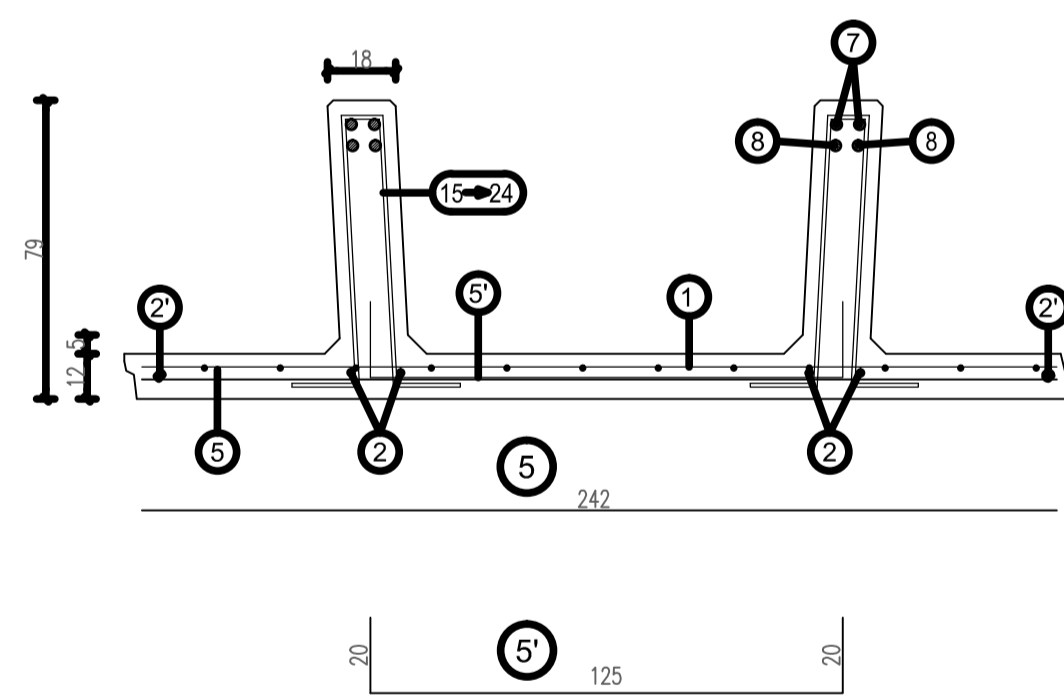


ARMATURA TIPOLOGICA VALIDA PER I MURI

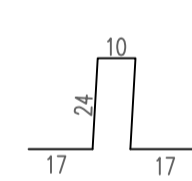
- 60
- 63
- 64
- 65

SEZIONE TRASVERSALE

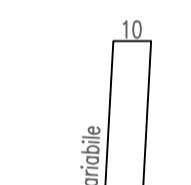
Scala 1:20



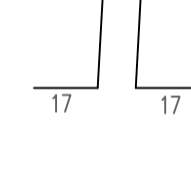
15  
n°3+3 staffe Ø8 da concentrare nei primi 15 cm alla sommità del pannello (vedi tabella)



16  
staffe Ø8/30 cm. da posizionare nel tratto verticale della nervatura del pannello (vedi tabella)



21  
da pos. staffe Ø8/30 cm. da posizionare nel tratto obliquo della nervatura del pannello (vedi tabella)



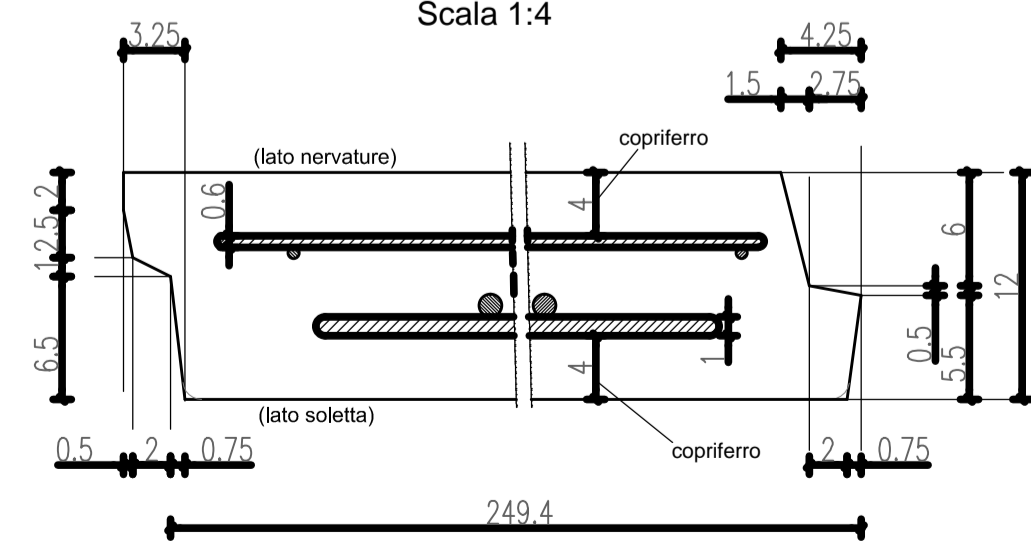
24  
da pos. staffe Ø10 cm. n°3+3 staffe Ø10 da concentrare nei primi 15 cm sopra la suola di fondazione (vedi tabella)

scatola s=35 cm.	H	1	2	2'	3	4	5	5'	6	7	8
	n=1 Ø6-20x20 H=342 L=242	n=2+2 Ø8 sv=377	n=1+1 Ø8 sv=342	n=2+2 Ø10 sv=160	n=3+3 Ø6 sv=63	n=1 Ø8 sv=242	n=3 Ø8 Passo 120 sv=165	n=2+2 Ø12 sv=254	n=2+2 Ø12 sv=395	n=2+2 Ø14 sv=244	

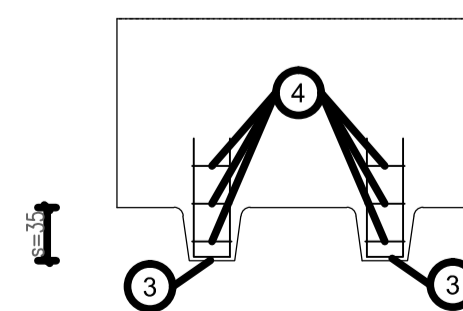
TABELLA STAFFE				
POS.	n°	Ø	h	sv.
15	3+3	8	24	92
16	5+5	8	24	92
17	1+1	8	30	104
18	1+1	8	36	116
19	1+1	8	42	128
20	1+1	8	48	140
21	1+1	8	54	152
22	1+1	10	60	164
23	1+1	10	61	166
24	1+1	10	62	168

PARTICOLARE SPONDE LATERALI

Scala 1:4



PARTICOLARE PROSPETTO ANTERIORE



MATRICE DI REVISIONE

REV	DATA	DESCRIZIONE MODIFICA

N.B.: LA TAVOLA SOSTITUISCE QUELLA RELATIVA AL CODICE E DEL PROGETTO ESECUTIVO

**COLLEGAMENTO AUTOSTRADALE DALMINE - COMO - VARESE - VALICO DEL GAGGIOLO E OPERE AD ESSO CONNESSE**  
CODICE C.U.P. F118060027007

**TRATTE B1, B2, C, D, TRVA13+14, GREENWAY**

**AS BUILT**

**TRATTA B1**  
OPERE D'ARTE MINORI - OPERE DI SOSTEGNO  
OPERE DI SOSTEGNO - ASSE PRINCIPALE  
MURO 11 - Sezione armatura muro TAV 4/10

FASE PROGETTUALE		LOTTO		ZONA		OPERA		TRATTO D'OPERA		TIPO ELABORATO		PROGRESSIVO		REVISIONE	
A	1	B4	RT002	OP	AR	012	m								

Scala: 1:50-1:10

DATA	DESCRIZIONE	REV
Novembre 2015	Emissione	E

CONCEDENTE: CONCESSIONI AUTOSTRADALI LOMBARDE

CONCESSIONARIO: Autstrade Pademontana Lombardia

CONCETTORE: Autstrade Pademontana Lombardia

PROGETTISTA: Coopprogetti Soc. Coop. Ing. Alessandro Piacucci

APPROVATO: Il Direttore dei Lavori Ing. Francesco Domenico

IMPRESA: RAGGRUPPAMENTO TEMPORANEO IMPRESE

Mandatario: STRABAG A.G.

Mandante: GLF Grandi Lavori Fincosit S.p.A.

Mandante cooptata: STRABAG S.p.A.

Mandante cooptata: Giuseppe Maltauro S.p.A.

PROGETTISTA - PROGETTO ESECUTIVO DI DETTAGLIO: RAGGRUPPAMENTO TEMPORANEO PROGETTISTI

Mandatario: 3PI PROGETTI ITALIA

Mandante: GP

Mandante cooptata: ALBERTO MALTAURO

Mandante cooptata: Arch. Salvatore Vermiglio

CONCEDENTE RESPONSABILE DI PROGETTO ED INCARICATO DELL'INTEGRAZIONE FRA LE VARIE PRESTAZIONI: Ing. Alberto Cecchini

ELABORAZIONE PROGETTUALE: PROGETTISTA: Coopprogetti Soc. Coop. DIRETTORE TECNICO: Ing. Alessandro Piacucci

Redatto: Ragnacci Verificato: Panfilì

INGEGNERE DELLA PROVINCIA DI VARESE  
Sezione A  
N° A1740  
DOITTORE INGEGNERE  
ALESSANDRO PIACUCCI  
SETTORE CIVILE E AMBIENTALE  
ISTITUTO PROFESSIONALE  
Approvato: Piacucci