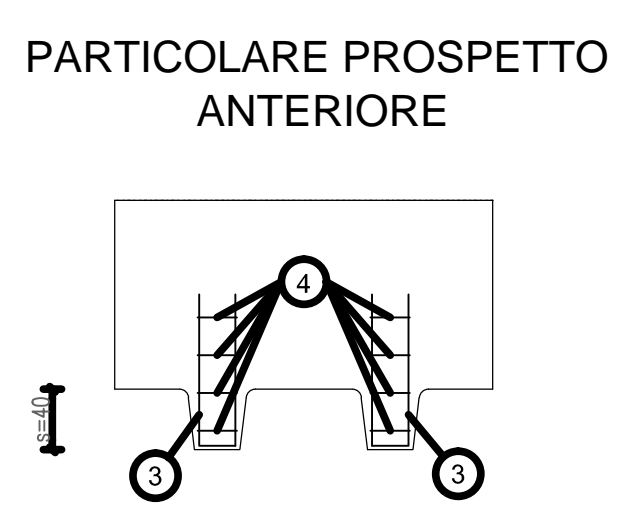
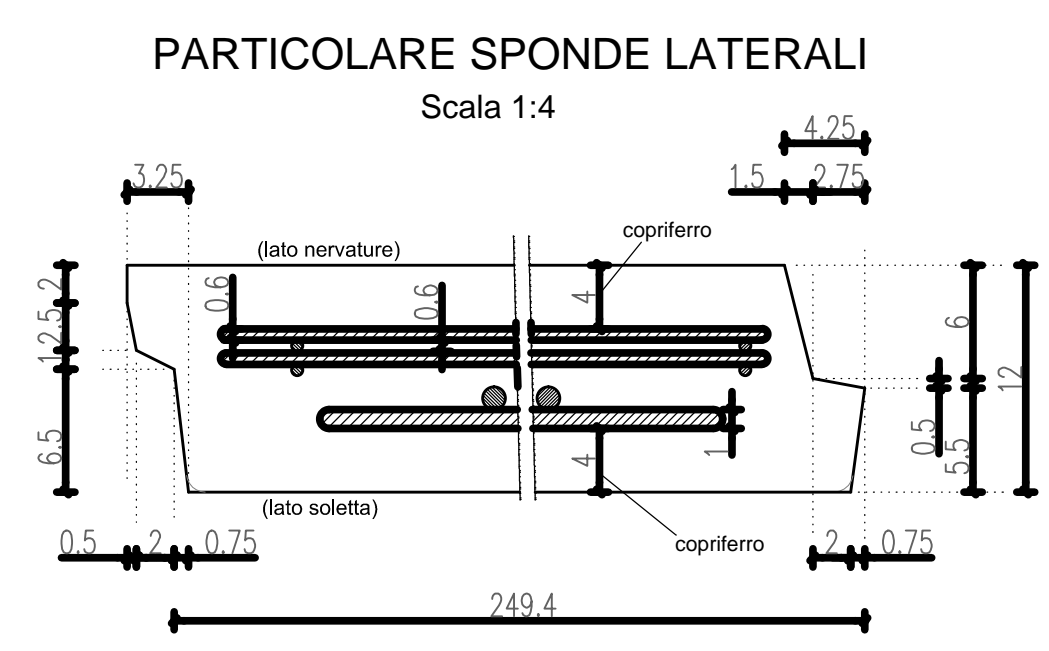
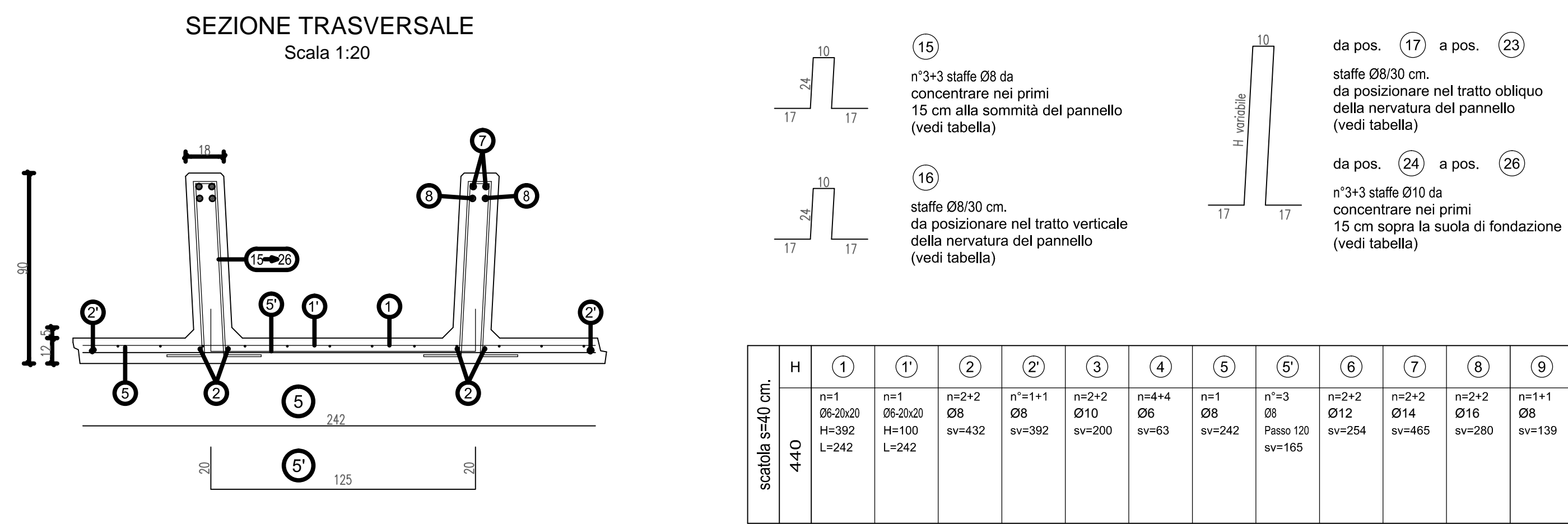


ARMATURA TIPOLOGICA VALIDA PER I MURI

61 62



MATRICE DI REVISIONE

| REV | DATA | DESCRIZIONE MODIFICA |
|-----|------|----------------------|
| | | |
| | | |
| | | |
| | | |
| | | |
| | | |
| | | |
| | | |
| | | |
| | | |

N.B.: LA TAVOLA SOSTITUISCE QUELLA RELATIVA AL CODICE [] DEL PROGETTO ESECUTIVO

COLLEGAMENTO AUTOSTRADALE
DALMINE - COMO - VARESE - VALICO DEL GAGGILO E OPERE AD ESSO CONNESSE
CODICE C.U.P. F118060027007

TRATTE B1, B2, C, D, TRVA13+14, GREENWAY
AS BUILT
TRATTA B1
OPERE D'ARTE MINORI - OPERE DI SOSTEGNO
OPERE DI SOSTEGNO - ASSE PRINCIPALE
MURO 11 - Sezione armatura muro TAV 5/10

IDENTIFICAZIONE ELABORATO
CODICE PROGETTO: F001078
WBS

IMPRESA
RAGGRUPPAMENTO TEMPORANEO IMPRESE:
Mandatario: STRABAG A.G.
Mandante: GLF Grandi Lavori Fincosit S.p.A.
Mandante copiatita: STRABAG S.p.A.

CONCEDENTE
CONCESSIONI AUTOSTRADALI LOMBARDE

CONCESSIONARIO
Autstrade Pademontana Lombardia
Direttore Tecnico: Ing. Enrico Arini
Referente Tecnico: []

PROGETTISTA
Cooproggetti Soc. Coop.
DIRETTORE TECNICO: Ing. Alessandro Piacucci

APPROVATO
Il Direttore dei Lavori: Ing. Francesco Domenico []

ELABORAZIONE PROGETTUALE
PROGETTISTA: Cooproggetti Soc. Coop.
DIRETTORE TECNICO: Ing. Alessandro Piacucci

Redatto: Ragnacci Verificato: Panfilì

INGEGNERE DELLA PROVINCIA DI VARESE
Sezione A
N° A1740
DOCTORE INGEGNERE
ALESSANDRO PIACUCCI
SETTORE CIVILE E AMBIENTALE
ISTITUTO PROFESSIONALE
Approvato: Piacucci