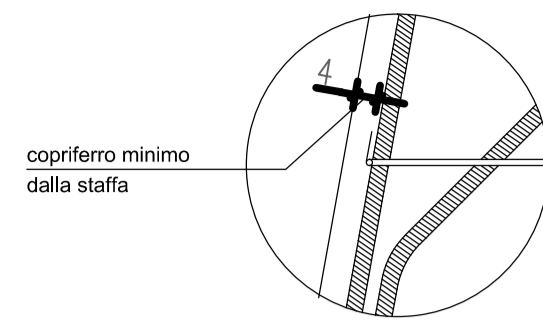
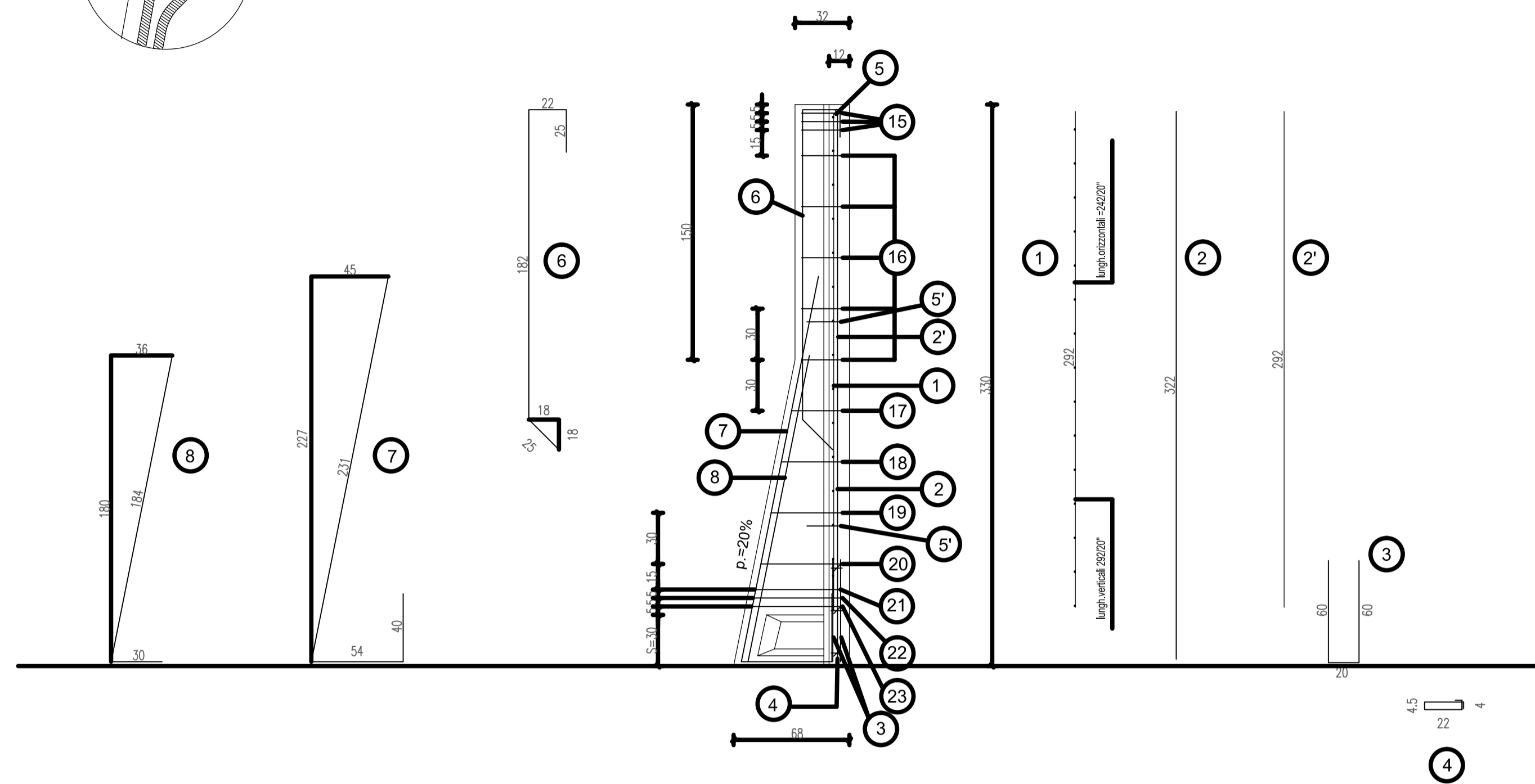


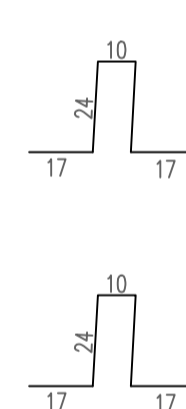
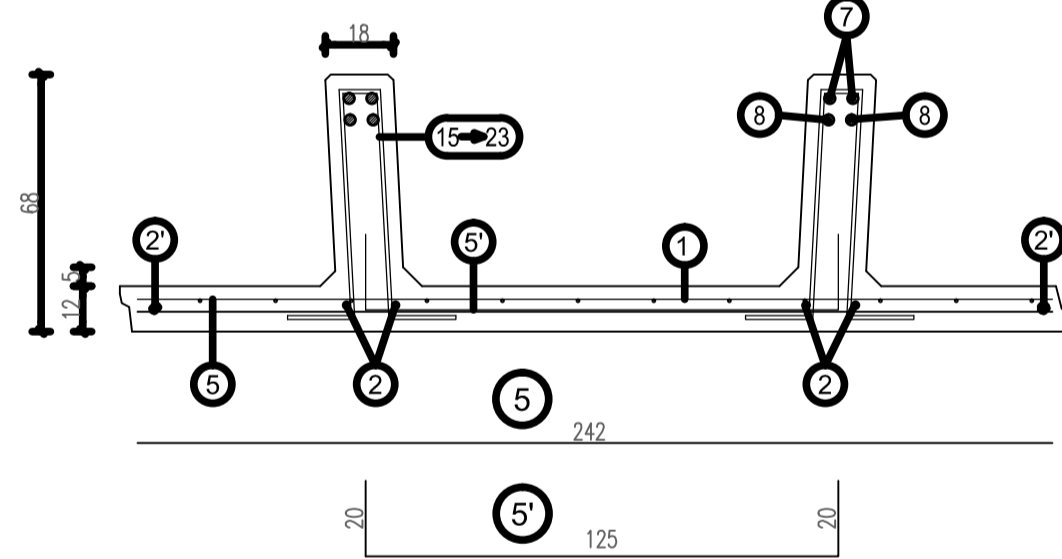
PARTICOLARE COPRIFERRO



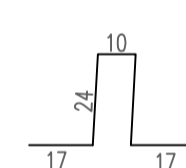
SEZIONE LONGITUDINALE
Scala 1:25



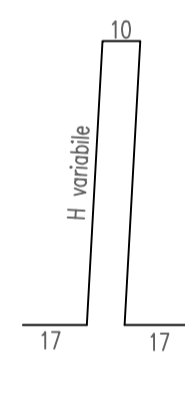
SEZIONE TRASVERSALE
Scala 1:20



15
n°3+3 staffe Ø8 da concentrare nei primi 15 cm alla sommità del pannello (vedi tabella)



16
staffe Ø8/30 cm. da posizionare nel tratto verticale della nervatura del pannello (vedi tabella)

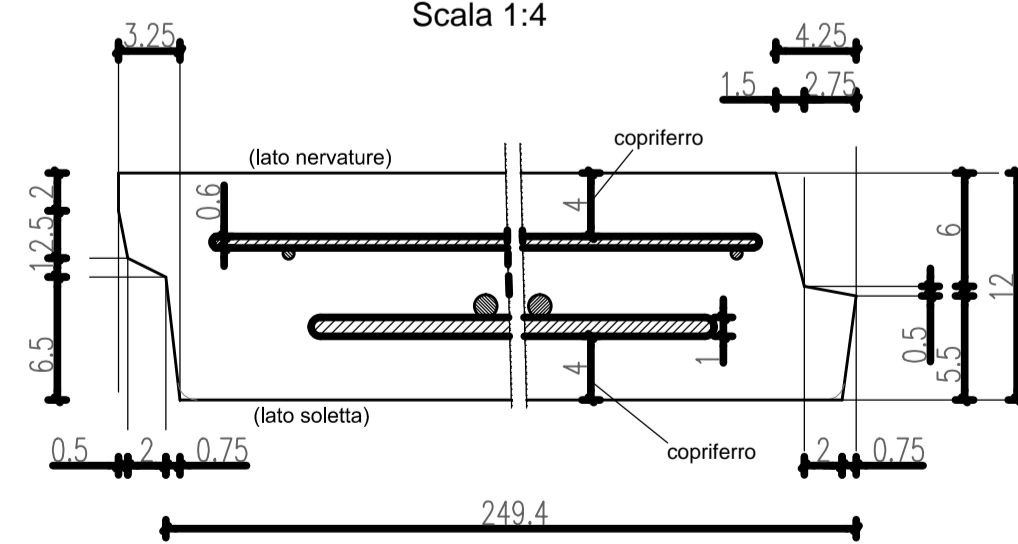


da pos. 17 a pos. 20
staffe Ø8/30 cm. da posizionare nel tratto obliquo della nervatura del pannello (vedi tabella)

da pos. 21 a pos. 23
n°3+3 staffe Ø10 da concentrare nei primi 15 cm sopra la suola di fondazione (vedi tabella)

scalola s=30 cm.	H	1	2	2'	3	4	5	5'	6	7	8
330	n=1 Ø6-20/20 H=292 L=242	n=2+2 Ø8 sv=322	n=1+1 Ø8 sv=292	n=2+2 Ø8 sv=140	n=3+3 Ø6 sv=63	n=1 Ø6 sv=242	n=2 Ø8 Passo 120 sv=165	n=2+2 Ø12 sv=254	n=2+2 Ø12 sv=325	n=2+2 Ø12 sv=214	

PARTICOLARE SPONDE LATERALI
Scala 1:4



PARTICOLARE PROSPETTO ANTERIORE

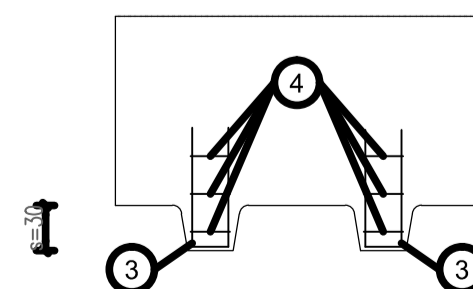


TABELLA STAFFE				
POS.	n°	Ø	h	sv.
15	3+3	8	24	92
16	5+5	8	24	92
17	1+1	8	30	104
18	1+1	8	36	116
19	1+1	8	42	128
20	1+1	8	48	140
21	1+1	10	51	146
22	1+1	10	52	148
23	1+1	10	53	150

ARMATURA TIPOLOGICA VALIDA PER I MURI

66 67 68

MATRICE DI REVISIONE

REV	DATA	DESCRIZIONE MODIFICA

N.B.: LA TAVOLA SOSTITUISCE QUELLA RELATIVA AL CODICE [] DEL PROGETTO ESECUTIVO

**COLLEGAMENTO AUTOSTRADALE
DALMINE - COMO - VARESE - VALICO DEL GAGGIOLIO E OPERE AD ESSO CONNESSE**
CODICE C.U.P. F118060027007

TRATTE B1, B2, C, D, TRVA13+14, GREENWAY
AS BUILT
TRATTA B1
OPERE D'ARTE MINORI - OPERE DI SOSTEGNO
OPERE DI SOSTEGNO - ASSE PRINCIPALE
MURO 11 - Sezioni armatura muro TAV 6/10

FASE PROGETTUALE		LOTTO		ZONA		OPERA		TRATTO D'OPERA		TIPO ELABORATO		PROGRESSIVO		REVISIONE	
A	1	B4	RT002	OB	AR	014	m								

Scala: Vite

DATA	DESCRIZIONE	REV
Novembre 2015	Emissione	E

CONCEDENTE: CONCESSIONI AUTOSTRADALI LOMBARDE

CONCESSIONARIO: Autostreda Pademontana Lombardia

PROGETTISTA: Coopprogetti Soc. Coop. DIRETTORE TECNICO: Ing. Alessandro Piacucci

APPROVATO: Il Direttore dei Lavori: Ing. Francesco Domenico

IMPRESA: RAGGRUPPAMENTO TEMPORANEO IMPRESE: STRABAG A.G., GLF Grandi Lavori Fincosit S.p.A., Impresa costruzioni Giuseppe Maltauro S.p.A., Mandante cooptata STRABAG S.p.A.

PROGETTISTA - PROGETTO ESECUTIVO DI DETTAGLIO: RAGGRUPPAMENTO TEMPORANEO PROGETTISTI: Mandataria 3TI PROGETTI ITALIA, Mandante GP Impianti, Mandante Arch. Salvatore Vermiglio

CONCEDENTE RESPONSABILE DI PROGETTO ED INCARICATO DELL'INTEGRAZIONE FRA LE VARIE PRESTAZIONI: Ing. Alberto Cecchini

ELABORAZIONE PROGETTUALE: PROGETTISTA: Coopprogetti Soc. Coop. DIRETTORE TECNICO: Ing. Alessandro Piacucci

Redatto: Ragnacci Verificato: Panfilì

INGEGNERE DELLA PROVINCIA DI VARESE
Sezione A
N° A1740
DOCTORE INGEGNERE
ALESSANDRO PIACUCCI
SETTORE CIVILE E AMBIENTALE
ISTITUTO PROFESSIONALE
Approvato: Piacucci