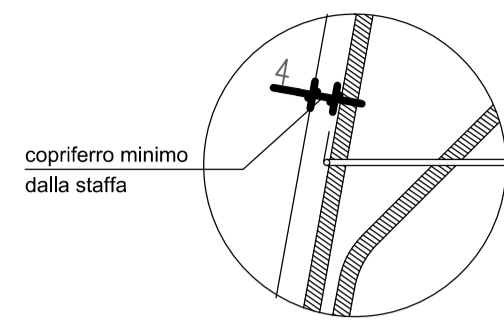
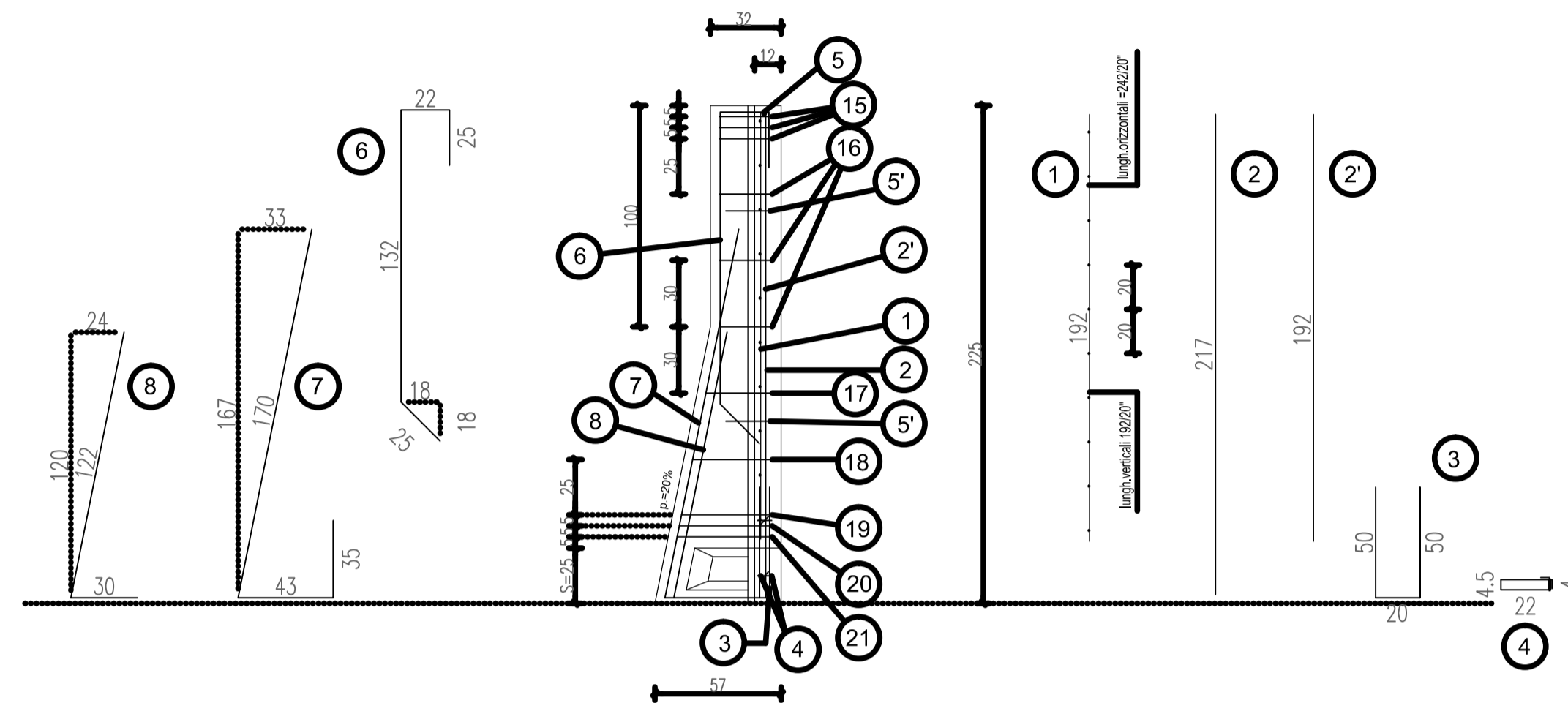


PARTICOLARE COPRIFERRO



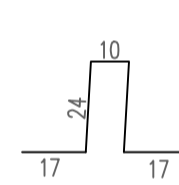
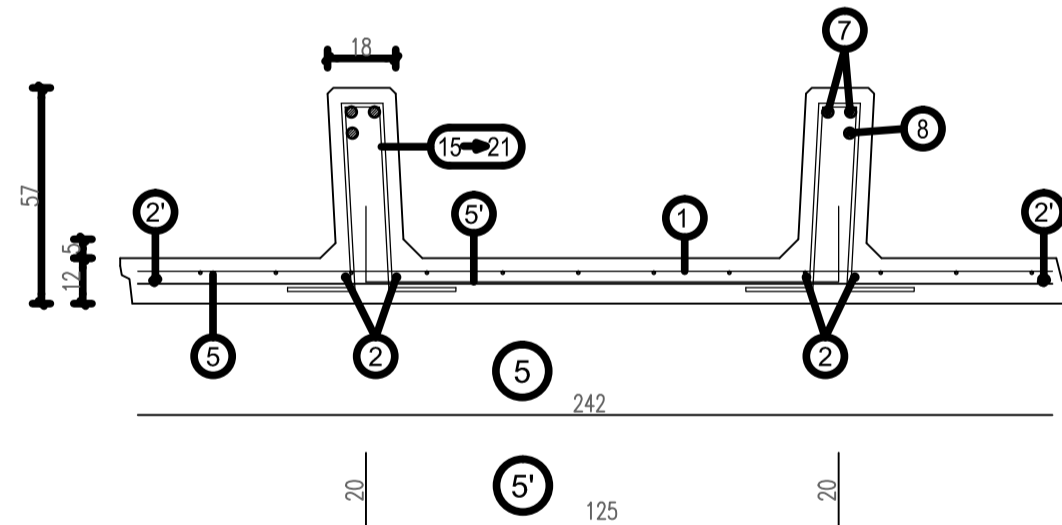
SEZIONE LONGITUDINALE

Scala 1:25

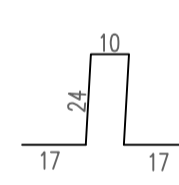


SEZIONE TRASVERSALE

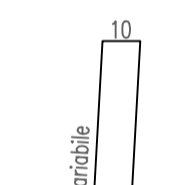
Scala 1:20



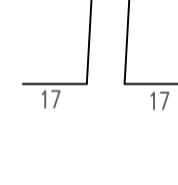
15  
n°3+3 staffe Ø8 da concentrare nei primi 15 cm alla sommità del pannello (vedi tabella)



16  
staffe Ø8/30 cm. da posizionare nel tratto verticale della nervatura del pannello (vedi tabella)



da pos. 17 a pos. 18  
staffe Ø8/30 cm. da posizionare nel tratto obliquo della nervatura del pannello (vedi tabella)

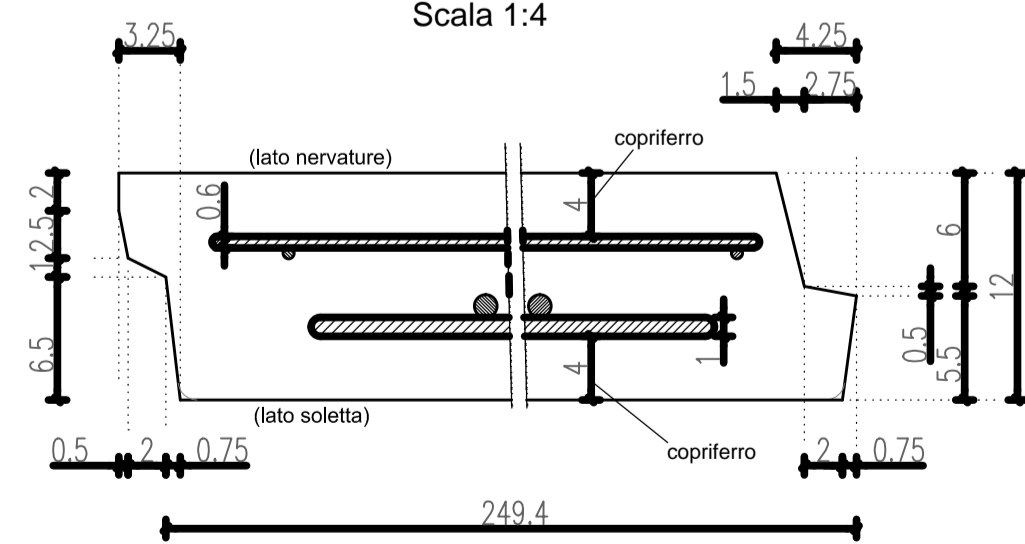


da pos. 19 a pos. 21  
n°3+3 staffe Ø10 da concentrare nei primi 15 cm sopra la suola di fondazione (vedi tabella)

scatola s=25 cm.	H	1	2	2'	3	4	5	5'	6	7	8	
22,5	n°=1 Ø6-20h20 H=192 L=242	n°=2+2 Ø8 sv=217	n°=1+1 Ø8 sv=192	n°=2+2 Ø8 sv=120	n°=3+3 Ø8 sv=63	n°=1 Ø8 sv=242	n°=2 Ø8 Passo 120 sv=165	n°=2+2 Ø12 sv=204	n°=2+2 Ø12 sv=248	n°=1+1 Ø12 sv=152		

PARTICOLARE SPONDE LATERALI

Scala 1:4



PARTICOLARE PROSPETTO ANTERIORE

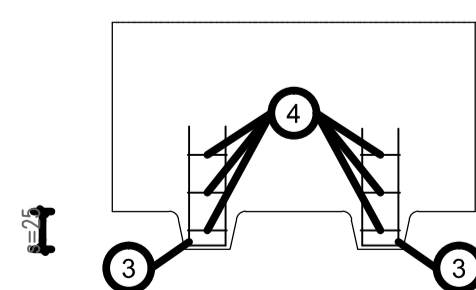


TABELLA STAFFE				
POS.	n°	Ø	h	sv.
15	3+3	8	24	92
16	3+3	8	24	92
17	1+1	8	30	104
18	1+1	8	36	116
19	1+1	10	41	126
20	1+1	10	42	128
21	1+1	10	43	130

ARMATURA TIPOLOGICA VALIDA PER I MURI

72 73 76 77

MATRICE DI REVISIONE

REV	DATA	DESCRIZIONE MODIFICA

N.B.: LA TAVOLA SOSTITUISCE QUELLA RELATIVA AL CODICE E DEL PROGETTO ESECUTIVO

**COLLEGAMENTO AUTOSTRADALE  
DALMINE - COMO - VARESE - VALICO DEL GAGGIOLO E OPERE AD ESSO CONNESSE**  
CODICE C.U.P. F11806000270007

**TRATTE B1, B2, C, D, TRVA13+14, GREENWAY  
AS BUILT**

**TRATTA B1  
OPERE D'ARTE MINORI - OPERE DI SOSTEGNO  
OPERE DI SOSTEGNO - ASSE PRINCIPALE  
MURO 11 - Sezioni armatura muro TAV 9/10**

FASE PROGETTUALE		LOTTO	ZONA	OPERA	TRATTO D'OPERA	AMBITO	TIPO ELABORATO	PROGRESSIVO	REVISIONE
A	1	B04	RT002	B	AR	017	m		

Scala: Vario

DATA	DESCRIZIONE	REV
Novembre 2015	Emissione	E

CONCEDENTE: CONCESSIONI AUTOSTRADALI LOMBARDE

CONCESSIONARIO: Autstrade Pademontana Lombardia

CONCETTORE: Autstrade Pademontana Lombardia

PROGETTISTA: PROGETTI ITALIA INGEGNERIA ASSOCIATA S.p.A.

IMPRESA: RAGGRUPPAMENTO TEMPORANEO IMPRESE

Mandatario	Mandante	Mandante	Mandante cooptata
STRABAG A.G.	GLF Grandi Lavori Fincosit S.p.A.	Impresa costruzioni Giuseppe Maltauro S.p.A.	STRABAG S.p.A.

PROGETTISTA - PROGETTO ESECUTIVO DI DETTAGLIO

RAGGRUPPAMENTO TEMPORANEO PROGETTISTI:

Mandatario	Mandante	Mandante	Mandante
371 PROGETTI ITALIA INGEGNERIA ASSOCIATA S.p.A.	GP Ing. Alberto Cecchini	Ing. Enrico Aiani	Arch. Salvatore Vermiglio

RESPONSABILE DI PROGETTO ED INCARICATO DELL'INTEGRAZIONE FRA LE VARIE PRESTAZIONI: Ing. Alberto Cecchini

ELABORAZIONE PROGETTUALE

PROGETTISTA: Coopprogetti Soc. Coop.

DIRETTORE TECNICO: Ing. Alessandro Piacucci

APPROVATO: Il Direttore dei Lavori: Ing. Francesco Domenico

Redatto: Ragnacci Verificato: Panfilì

INGEGNERI DELLA PROVINCIA DI VARESE

Sezione A N° A1740

DOCTORE INGEGNERE ALESSANDRO PIACUCCI SETTORE CIVILE E AMBIENTALE SETTORE IDROLOGIALE

Approvato: Piacucci