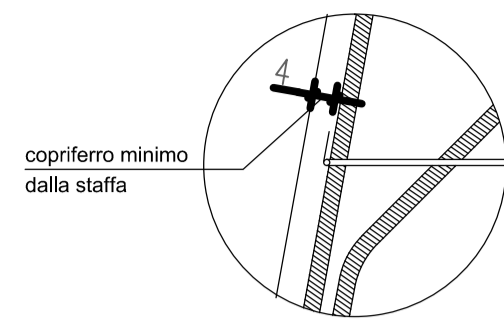
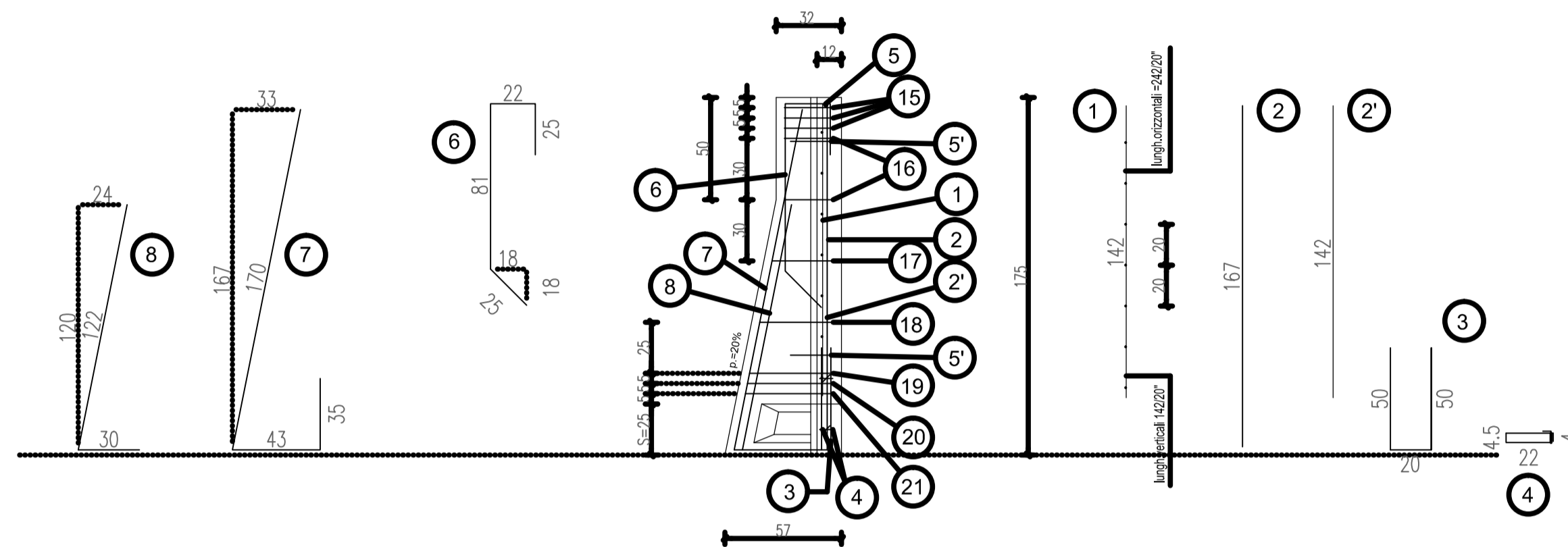


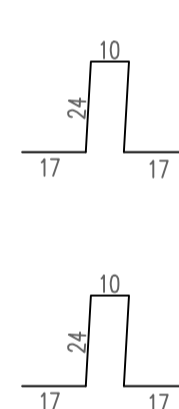
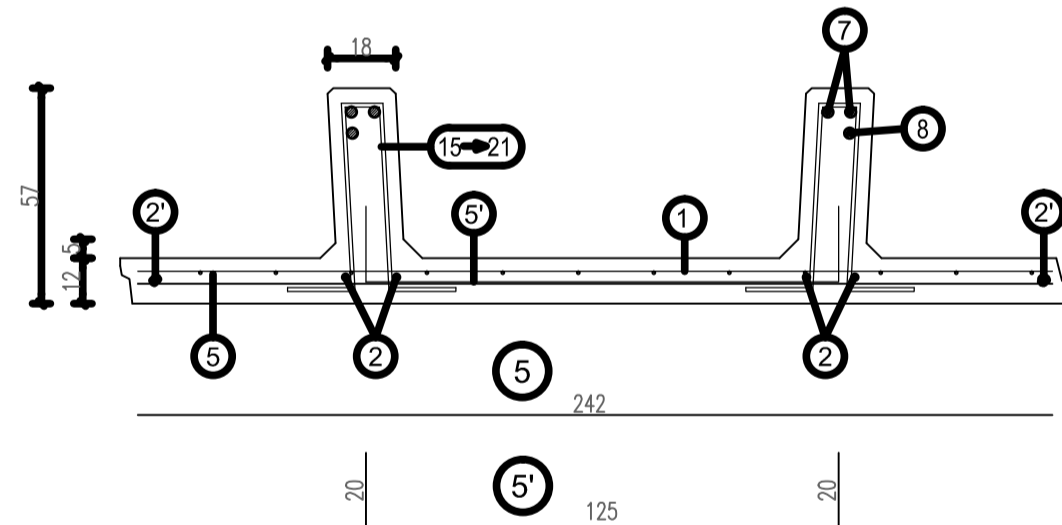
PARTICOLARE COPRIFERRO



SEZIONE LONGITUDINALE  
Scala 1:25

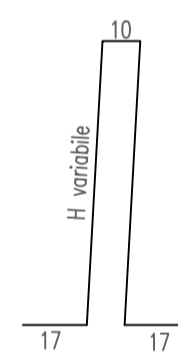


SEZIONE TRASVERSALE  
Scala 1:20



15  
n°3+3 staffe Ø8 da concentrare nei primi 15 cm alla sommità del pannello (vedi tabella)

16  
staffe Ø8/30 cm. da posizionare nel tratto verticale della nervatura del pannello (vedi tabella)

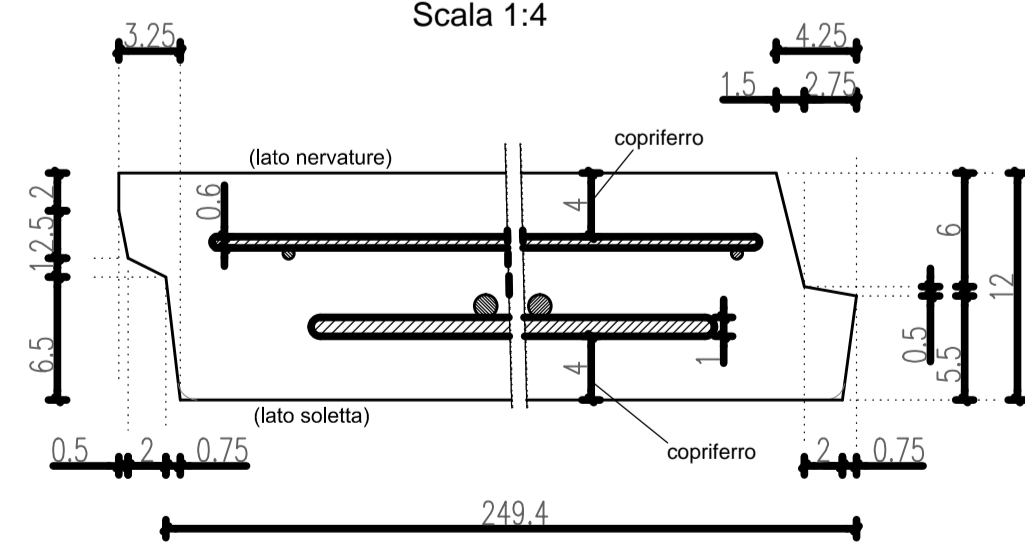


da pos. 17 a pos. 18  
staffe Ø8/30 cm. da posizionare nel tratto obliquo della nervatura del pannello (vedi tabella)

da pos. 19 a pos. 21  
n°3+3 staffe Ø10 da concentrare nei primi 15 cm sopra la suola di fondazione (vedi tabella)

	1	2	3	4	5	6	7	8	
H	n°=1 06-20x20	n°=2+2 08	n°=1+1 08	n°=2+2 08	n°=3+3 08	n°=1 08	n°=2 08	n°=2+2 012	n°=1+1 012
sv	L=242	sv=167	sv=142	sv=120	sv=63	sv=242	Passo 120 sv=165	sv=153	sv=248

PARTICOLARE SPONDE LATERALI  
Scala 1:4



PARTICOLARE PROSPETTO ANTERIORE

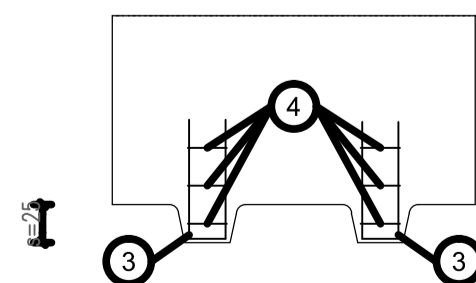


TABELLA STAFFE				
POS.	n°	Ø	h	sv.
15	3+3	8	24	92
16	2+2	8	24	92
17	1+1	8	30	104
18	1+1	8	36	116
19	1+1	10	41	126
20	1+1	10	42	128
21	1+1	10	43	130

ARMATURA TIPOLOGICA VALIDA PER I MURI

75 78 79 80

MATRICE DI REVISIONE

REV	DATA	DESCRIZIONE MODIFICA

N.B.: LA TAVOLA SOSTITUISCE QUELLA RELATIVA AL CODICE E DEL PROGETTO ESECUTIVO

CONCESSIONI AUTOSTRADALI LOMBARDE

**COLLEGAMENTO AUTOSTRADALE DALMINE - COMO - VARESE - VALICO DEL GAGGIOLO E OPERE AD ESSO CONNESSE**  
CODICE C.U.P. F11806000270007

**TRATTE B1, B2, C, D, TRVA13+14, GREENWAY**

**AS BUILT**

**TRATTA B1**  
OPERE D'ARTE MINORI - OPERE DI SOSTEGNO  
OPERE DI SOSTEGNO - ASSE PRINCIPALE  
MURO 11 - SEZIONI ARMATURA MURO - TAV 10/10

**IDENTIFICAZIONE ELABORATO**  
CODICE PROGETTO: F001078

**IMPRESA**  
RAGGRUPPAMENTO TEMPORANEO IMPRESE:  
Mandatario: STRABAG A.G.  
Mandante: GLF Grandi Lavori Fincosit S.p.A.  
Mandante: Giuseppe Maitauro S.p.A.  
Mandante cooptata: STRABAG S.p.A.

**STRABAG** **GLF** **MAITAURO** **STRABAG**

**PROGETTISTA - PROGETTO ESECUTIVO DI DETTAGLIO**  
RAGGRUPPAMENTO TEMPORANEO PROGETTISTI:  
Mandatario: 371 PROGETTI ITALIA INGEGNERIA ASSOCIATA S.R.L.  
Mandante: GP Ing. Alberto Cecchini  
Mandante: Arch. Salvatore Vermiglio

**CONCEDENTE**  
CONCESSIONI AUTOSTRADALI LOMBARDE

**RESPONSABILE DI PROGETTO ED INCARICATO DELL'INTEGRAZIONE FRA LE VARIE PRESTAZIONI:**  
Ing. Alberto Cecchini

**CONCESSIONARIO**  
Autstrade Pademontana Lombardia  
Direttore Tecnico: Ing. Enrico Arini  
Referente Tecnico: Referente Tecnico

**ELABORAZIONE PROGETTUALE**  
PROGETTISTA: Coopprogetti Soc. Coop.  
DIRETTORE TECNICO: Ing. Alessandro Piacucci

**APPROVATO**  
Autstrade Pademontana Lombardia  
Il Direttore dei Lavori: Ing. Francesco Domenico

**REDAZIONE E VERIFICA**  
Redatto: Ragnacci  
Verificato: Panfilì

**INGEGNERI DELLA PROVINCIA DI VARESE**  
Sezione A  
N° A1740  
DOITTORE INGEGNERE  
**ALESSANDRO PIACUCCI**  
SEZIONE CIVILE E AMBIENTALE  
ISTITUTO PROFESSIONALE  
Approvato: Piacucci