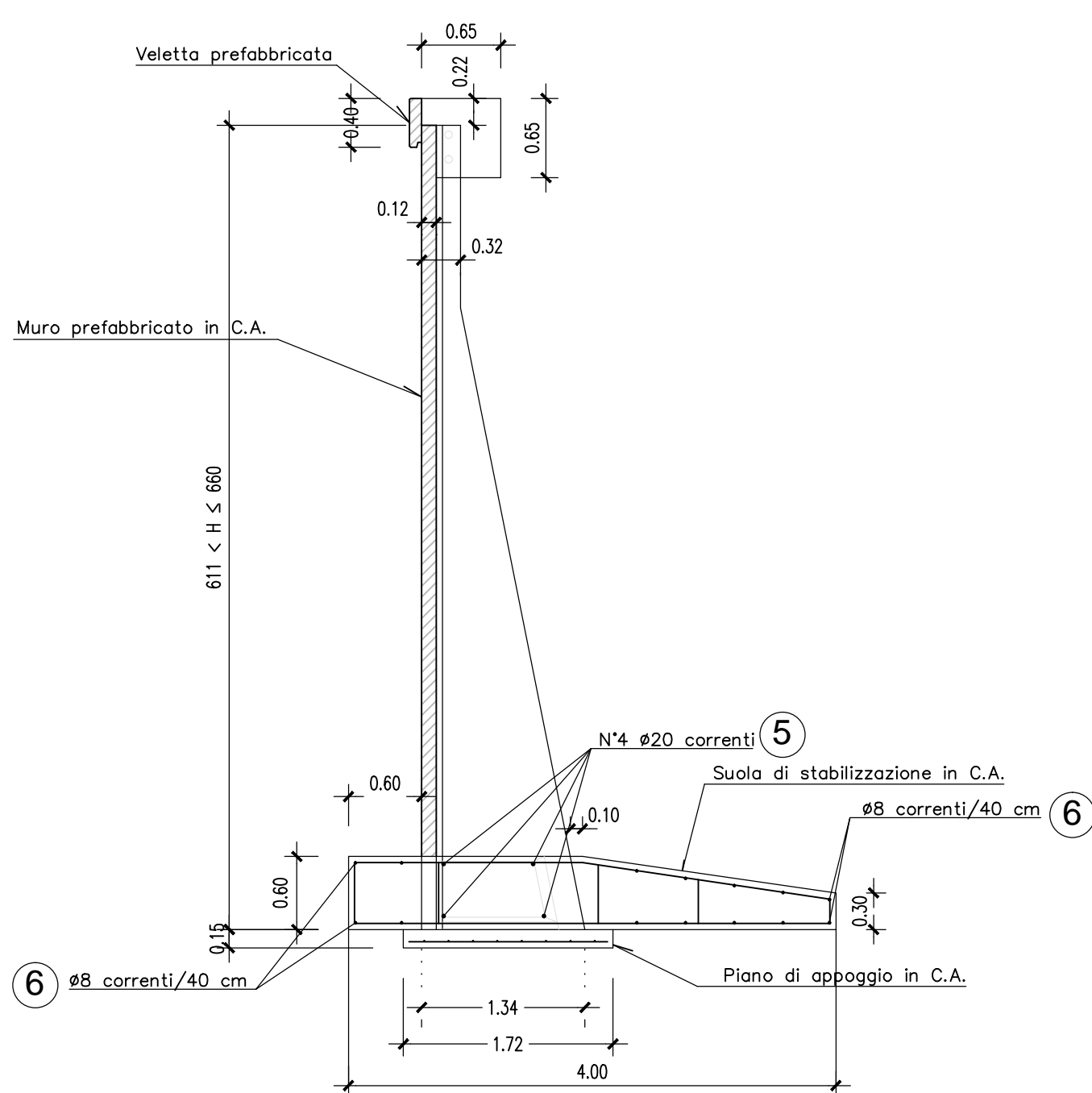


**SEZIONE "M" MURO PREFABBRICATO**

611 < H ≤ 660 CON STABILIZZAZIONE DA 60 cm

Scala 1:50



Rete elettrosaldata #6/20x20

1.63

N°6 #20/250 cm.-sv.472 (1)

N°7 #20/250 cm.-sv.312 (2)

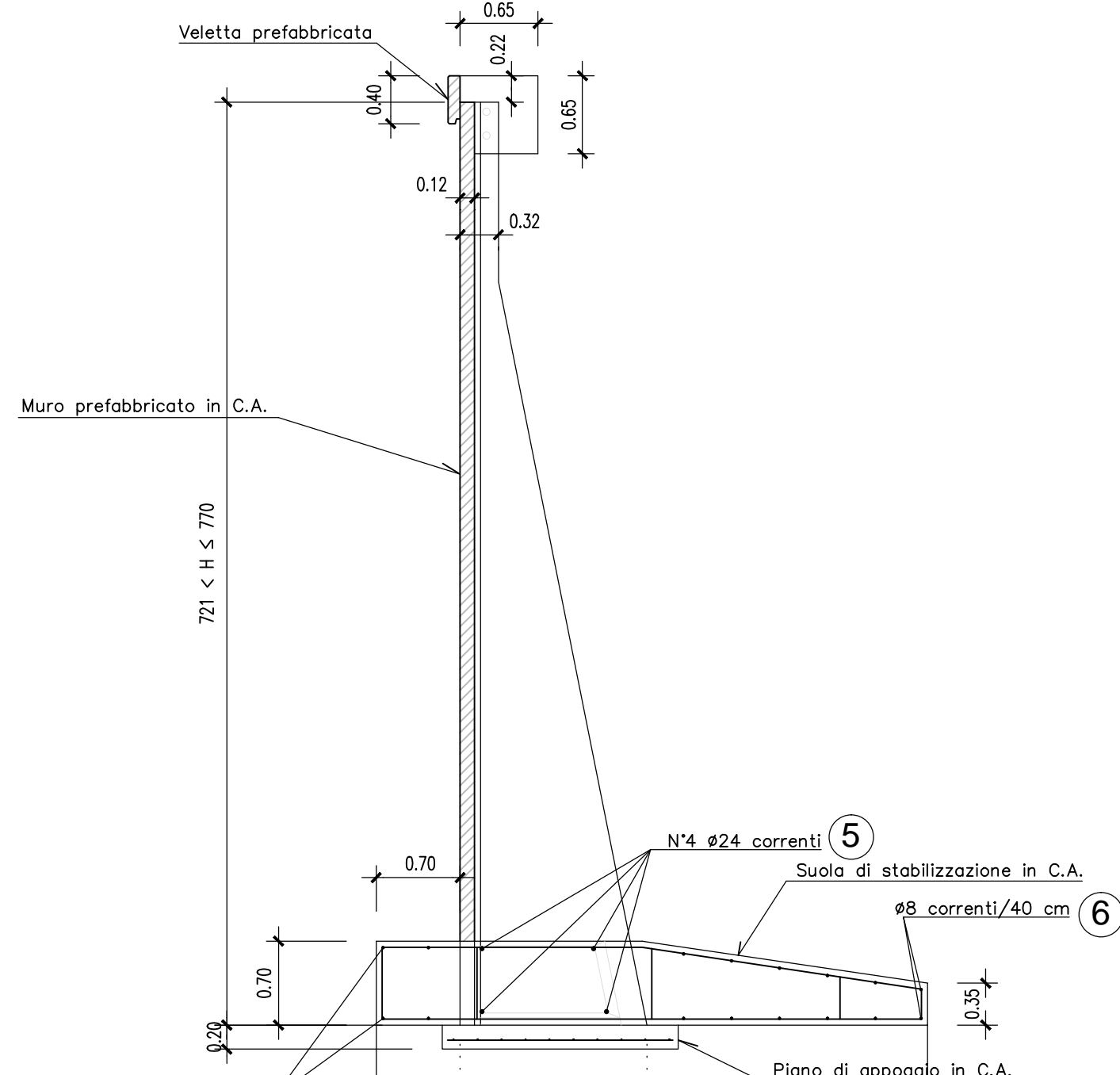
N°6 #10/250 cm.-sv.285 (3)

N°6 #14/250 cm.-sv.490 (4)

**SEZIONE "P" MURO PREFABBRICATO**

721 < H ≤ 770 CON STABILIZZAZIONE DA 70 cm

Scala 1:50



Rete elettrosaldata #6/20x20

1.88

N°6 #22/250 cm.-sv.548 (1)

N°6 #24/250 cm.-sv.412 (2)

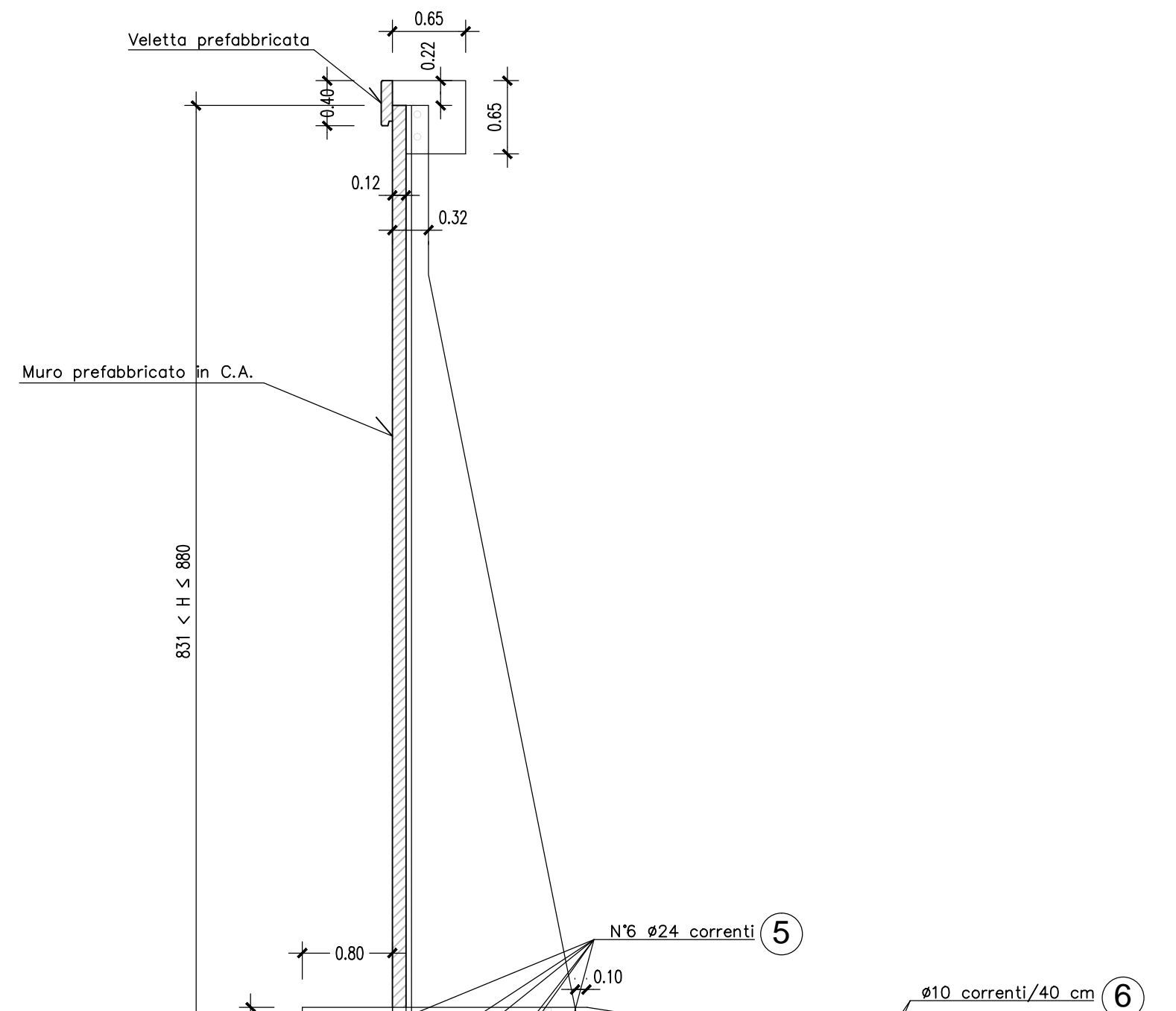
N°6 #12/250 cm.-sv.340 (3)

N°6 #14/250 cm.-sv.535 (4)

**SEZIONE "U" MURO PREFABBRICATO**

831 < H ≤ 880 CON STABILIZZAZIONE DA 80 cm

Scala 1:50



Rete elettrosaldata #6/20x20

2.08

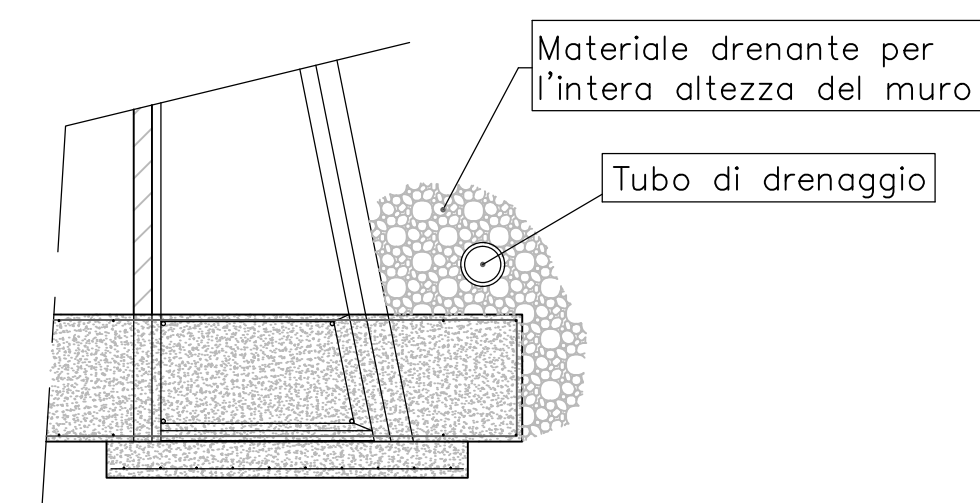
N°6 #22/250 cm.-sv.613 (1)

N°8 #24/250 cm.-sv.289 (2)

N°6 #14/250 cm.-sv.395 (3)

N°6 #14/250 cm.-sv.600 (4)

**PARTICOLARE COSTRUTTIVO**



N.B. Prevedere opportuno drenaggio a tergo del muro

**MURO "M" - 611<H<660**

POSIZIONE	n°elemento	Ø	sviluppo [cm]
1	6	20	472
2	7	20	312
3	6	10	285
4	6	14	490
5	4	20	250
6	14	8	250

**MURO "U" - 831<H<880**

POSIZIONE	n°elemento	Ø	sviluppo [cm]
1	6	22	613
2	8	24	289
3	6	14	395
4	6	14	600
5	6	24	250
6	16	8	250

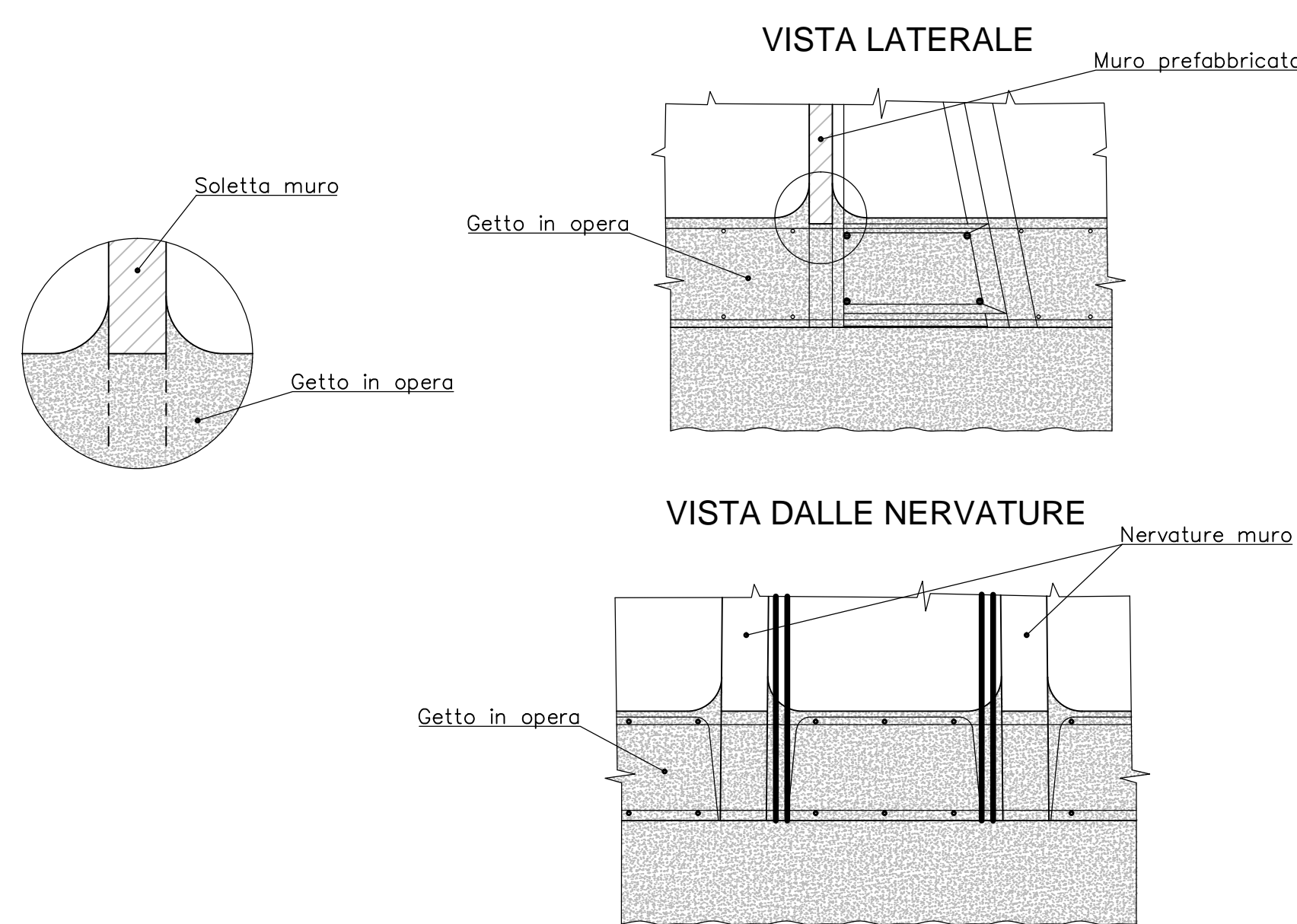
**MURO "P" - 721<H<770**

POSIZIONE	n°elemento	Ø	sviluppo [cm]
1	6	22	548
2	6	24	412
3	6	12	340
4	6	14	535
5	4	24	250
6	18	8	250

**CORDOLO**

POSIZIONE	n°elemento	Ø	sviluppo [cm]
1	2	12	250
2	4	16	250
3	10	12	216

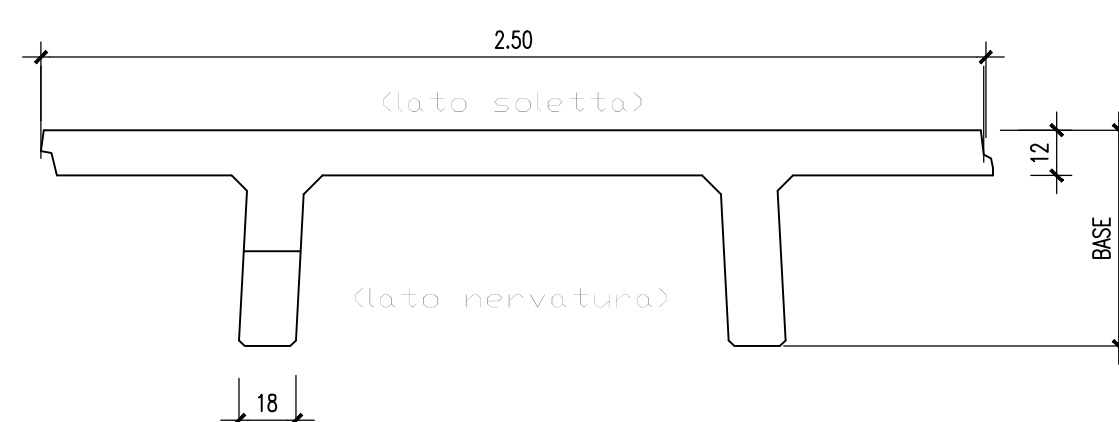
**PARTICOLARE COSTRUTTIVO PER MURI TIPO "T"**



**SCHEMA TIPOLOGICI MURI PREFABBRICATI**

**PIANTA MURO**

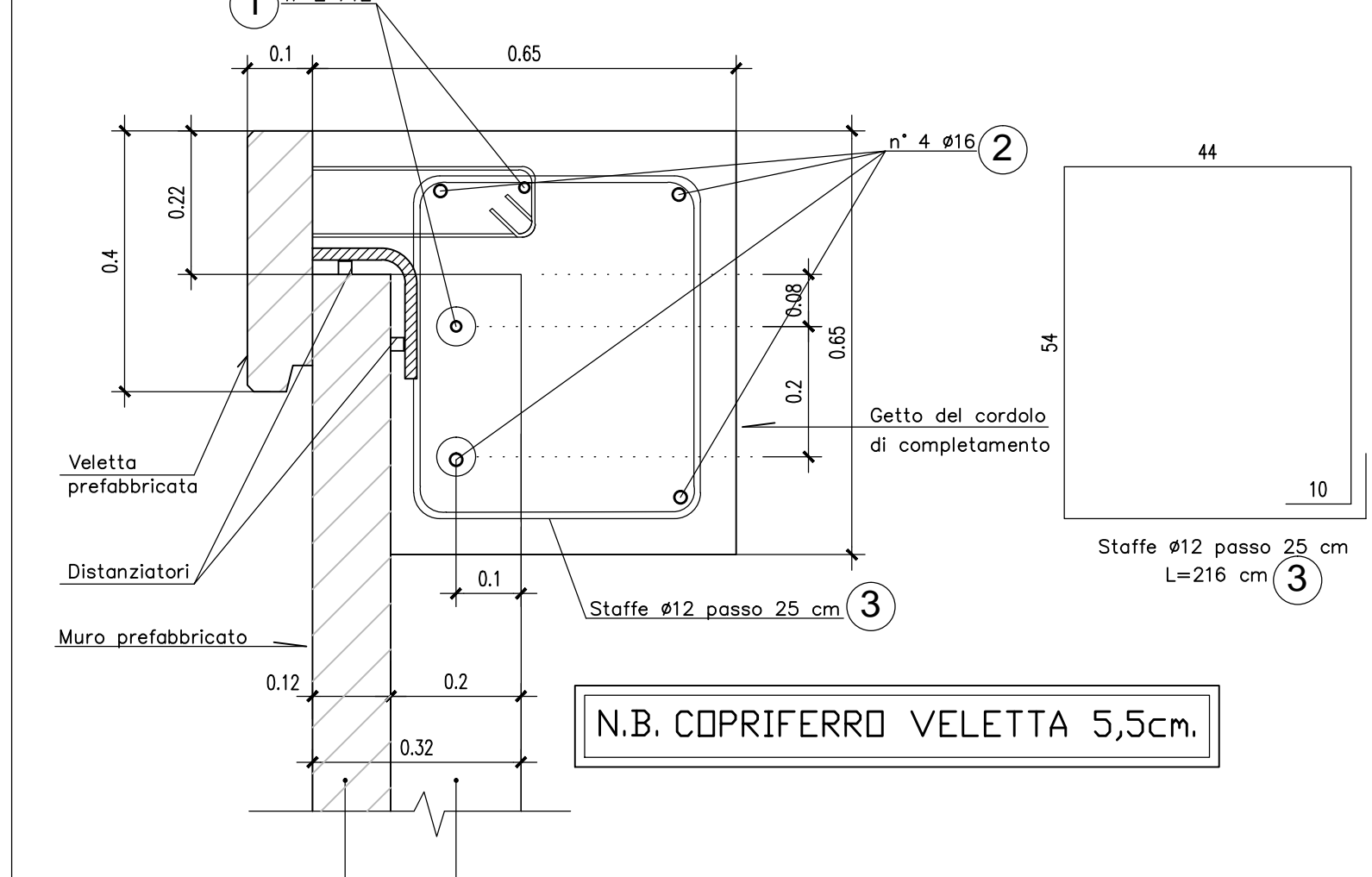
Scala 1:20



ALTEZZA TOTALE MAX.	BASE (SOLETTA DA 12)	ALTEZZA NETTA MAX.	SCATOLA	LARGH. NERVATURA
660	134	600	60	18
770	156	700	70	18
880	178	800	80	18

**PARTICOLARE VELETTA PREFABBRICATA**

Scala 1:10



**MATRICE DI REVISIONE**

REV	DATA	DESCRIZIONE MODIFICA

N.B.: LA TAVOLA SOSTITUISCE QUELLA RELATIVA AL CODICE [ ] DEL PROGETTO ESECUTIVO

**COLLEGAMENTO AUTOSTRADALE DALMINE - COMO - VARESE - VALICO DEL GAGGIOLO E OPERE AD ESSO CONNESSE**  
 CODICE C.U.P. ES180900510004  
**TRATTE B1, B2, C, D, TRVA13+14, GREENWAY**  
**AS BUILT**  
**TRATTA B1**  
 OPERE D'ARTE MINORI - OPERE DI SOSTEGNO  
 GALLERIA COPRENO MURO EST  
 ARMATURA TAV. 2/10

**IDENTIFICAZIONE ELABORATO**  
 CODICE PROGETTO: F00107B  
 WBS

**IMPRESA**  
**RAGGRUPPAMENTO TEMPORANEO IMPRESE:**  
 Mandataria: STRABAG A.G.  
 Mandante: GLF Grandi Lavori Fincosit S.p.A.  
 Mandataria cooptata: ICM S.p.A.  
 Mandante cooptata: STRABAG S.p.A.

**CONCESSIONARIO**  
 CONCESSIONARI AUTOSTRADALI LOMBARDE

**PROGETTISTA - PROGETTO ESECUTIVO DI DETTAGLIO**  
**RAGGRUPPAMENTO TEMPORANEO PROGETTISTI:**  
 Mandataria: 3TI PROGETTI ITALIA  
 Mandante: GP Progettazione e Gestione Progetti di Infrastruttura  
 Mandante cooptato: Arch. Salvatore Vermiglio

**CONCEDENTE**  
 RESPONSABILE DI PROGETTO ED INCARICATO DELLA INTEGRAZIONE FRA LE VARIE PRESTAZIONI:  
 Ing. Alberto Cecchini

**ELABORAZIONE PROGETTUALE**  
**PROGETTISTA:**  
 Coopprogetti Soc. Coop.  
**DIRETTORE TECNICO:**  
 Ing. Alessandro Placucci

**APPROVATO**  
 Il Direttore dei Lavori:  
 Ing. Francesco Domarico

**REDAZIONE:** Ragnacci  
**VERIFICATO:** Panfilì