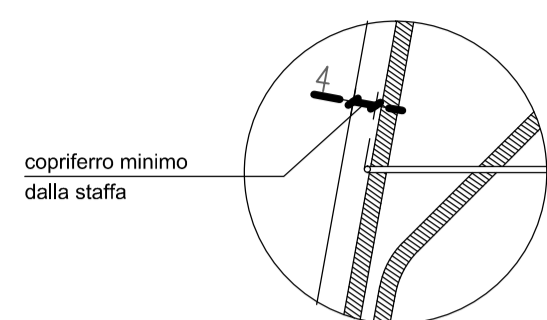
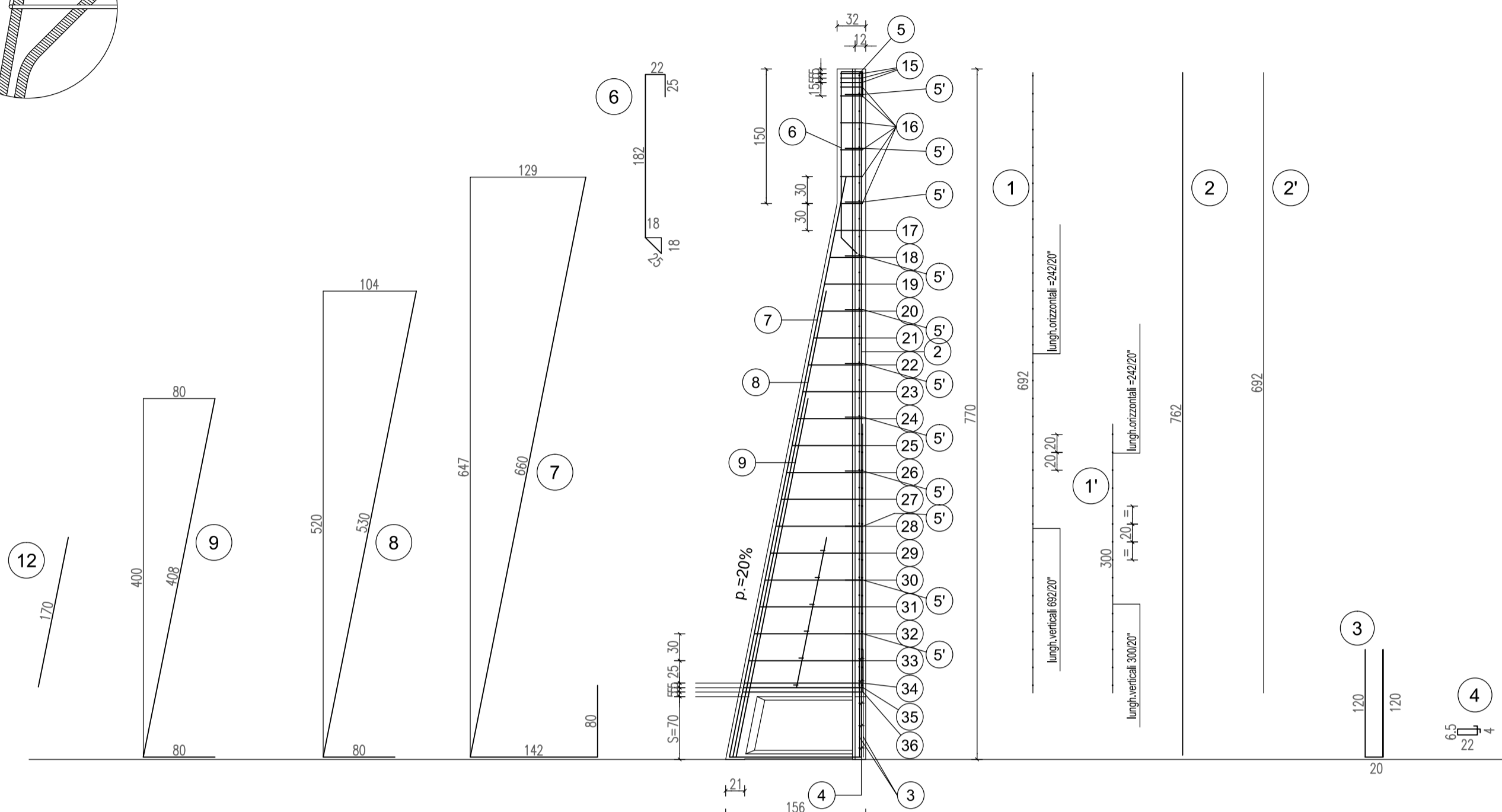


PARTICOLARE COPRIFERRO



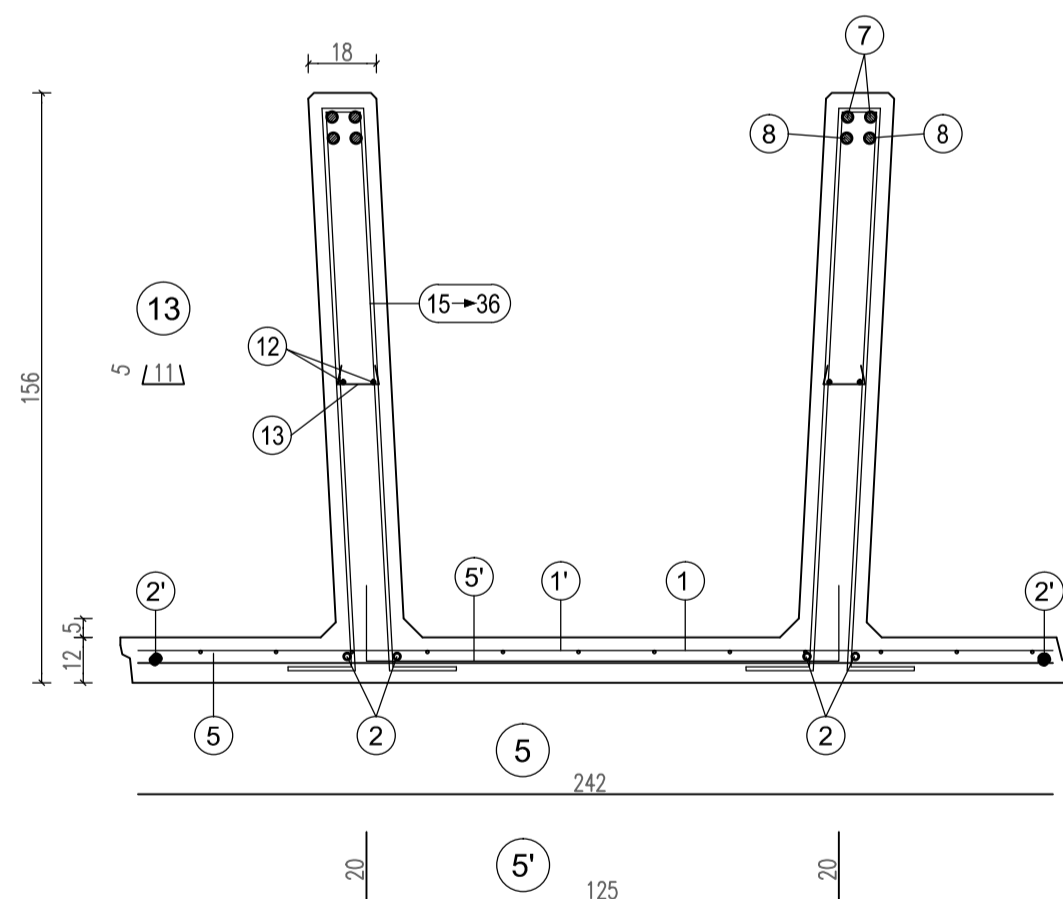
SEZIONE LONGITUDINALE

Scala 1:50



SEZIONE TRASVERSALE

Scala 1:20



15  
n°3+3 staffe Ø10 da concentrare nei primi 15 cm alla sommità del pannello (vedi tabella)

16  
staffe Ø10/30 cm. da posizionare nel tratto verticale della nervatura del pannello (vedi tabella)

da pos. 17 a pos. 33  
staffe Ø10/30 cm. da posizionare nel tratto obliquo della nervatura del pannello (vedi tabella)

da pos. 34 a pos. 36  
n°3+3 staffe Ø12 da concentrare nei primi 15 cm sopra la suola di fondazione (vedi tabella)

scatole s=70 cm.	H	1	1'	2	2'	3	4	5	5'	6	7	8	9
	770	n=1 Ø6-20x20 H=695 L=242	n=1 Ø6-20x20 H=300 L=242	n=2+2 Ø10 H=762	n=2+2 Ø10 H=692	n=2+2 Ø10 sv=260	n=6+6 Ø6 sv=65	n=1 Ø8 sv=242	n=11 Ø8 Passo: 60 sv=165	n=2+2 Ø12 sv=254	n=2+2 Ø16 sv=882	n=2+2 Ø18 sv=610	n=2+2 Ø20 sv=488

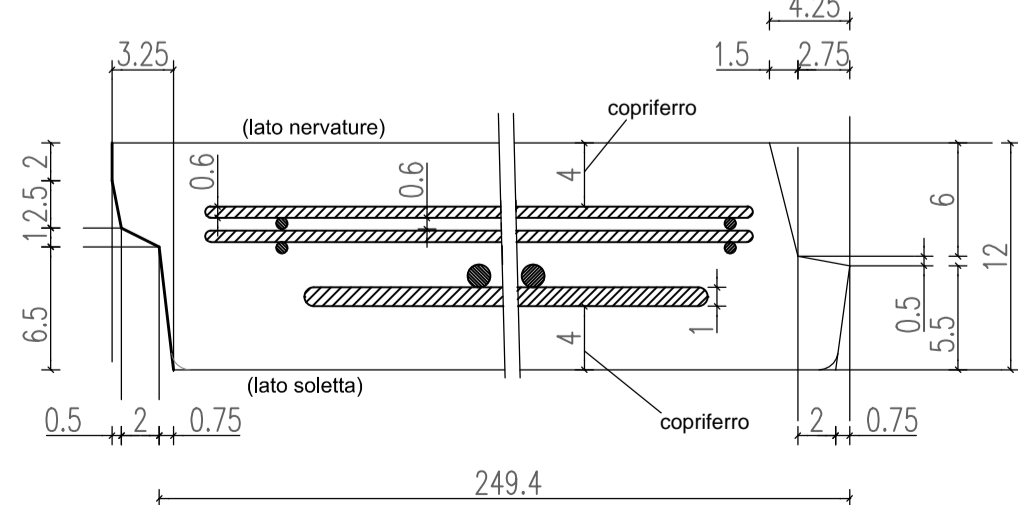
12	13
n=2+2 Ø8 sv=170	n=6+6 Ø6 sv=21

TABELLA STAFFE

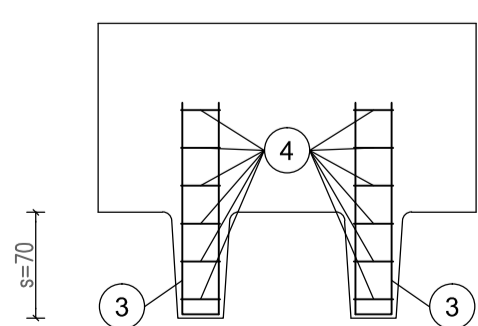
POS.	n°	Ø	h	sv.
15	3+3	10	24	92
16	5+5	10	24	92
17	1+1	10	30	104
18	1+1	10	36	116
19	1+1	10	42	128
20	1+1	10	48	140
21	1+1	10	54	152
22	1+1	10	60	164
23	1+1	10	66	176
24	1+1	10	72	188
25	1+1	10	78	200
26	1+1	10	84	212
27	1+1	10	90	224
28	1+1	10	96	236
29	1+1	10	102	248
30	1+1	10	108	260
31	1+1	10	114	272
32	1+1	10	120	284
33	1+1	10	126	296
34	1+1	12	131	306
35	1+1	12	132	308
36	1+1	12	133	310

PARTICOLARE SPONDE LATERALI

Scala 1:4



PARTICOLARE PROSPETTO ANTERIORE



ARMATURA TIPOLOGICA VALIDA PER I MURI

180

181

MATRICE DI REVISIONE

REV	DATA	DESCRIZIONE MODIFICA

N.B.: LA TAVOLA SOSTITUISCE QUELLA RELATIVA AL CODICE E DEL PROGETTO ESECUTIVO

**COLLEGAMENTO AUTOSTRADALE**  
DALMINE - COMO - VARESE - VALICO DEL GAGGIOLO E OPERE AD ESSO CONNESSE  
CODICE C.U.P. F118060027007

**TRATTE B1, B2, C, D, TRVA13+14, GREENWAY**  
**AS BUILT**  
TRATTA B1  
OPERE D'ARTE MINORI - OPERE DI SOSTEGNO  
GALLERIA COPRENO EST  
MURO EST - ARMATURA TAV. 7/10

FASE	PROGETTUALE	LOTTO	ZONA	OPERA	TRATTO D'OPERA	AMBITO	TIPO ELABORATO	PROGRESSIVO	REVISIONE
A	1	A04	GA201	A	OS	AR	007	m	

Scala: Varie

DATA	DESCRIZIONE	REV
Novembre 2015	Emissione	E

CONCEDENTE: CONCESSIONI AUTOSTRADALI LOMBARDE

CONCESSIONARIO: Autstrade Pademontana Lombardia

CONCETTORE: Autstrade Pademontana Lombardia

PROGETTISTA: Coopprogetti Soc. Coop.

DIRETTORE TECNICO: Ing. Alessandro Piacucci

APPROVATO: Il Direttore dei Lavori: Ing. Francesco Domenico

IMPRESA: RAGGRUPPAMENTO TEMPORANEO IMPRESE

Mandatario: STRABAG A.G.

Mandante: GLF Grandi Lavori Fincosit S.p.A.

Mandante cooptata: Giuseppe Malturo S.p.A.

Mandante cooptata: STRABAG S.p.A.

PROGETTISTA - PROGETTO ESECUTIVO DI DETTAGLIO: RAGGRUPPAMENTO TEMPORANEO PROGETTISTI

Mandatario: 3TI PROGETTI ITALIA

Mandante: GP

Mandante cooptata: ALBERTO CECCHINI

Arch. Salvatore Vermiglio

RESPONSABILE DI PROGETTO ED INCARICATO DELL'INTEGRAZIONE FRA LE VARIE PRESTAZIONI: Ing. Alberto Cecchini

ELABORAZIONE PROGETTUALE: PROGETTISTA: Coopprogetti Soc. Coop. DIRETTORE TECNICO: Ing. Alessandro Piacucci

Redatto: Ragnacci Verificato: Panfilì