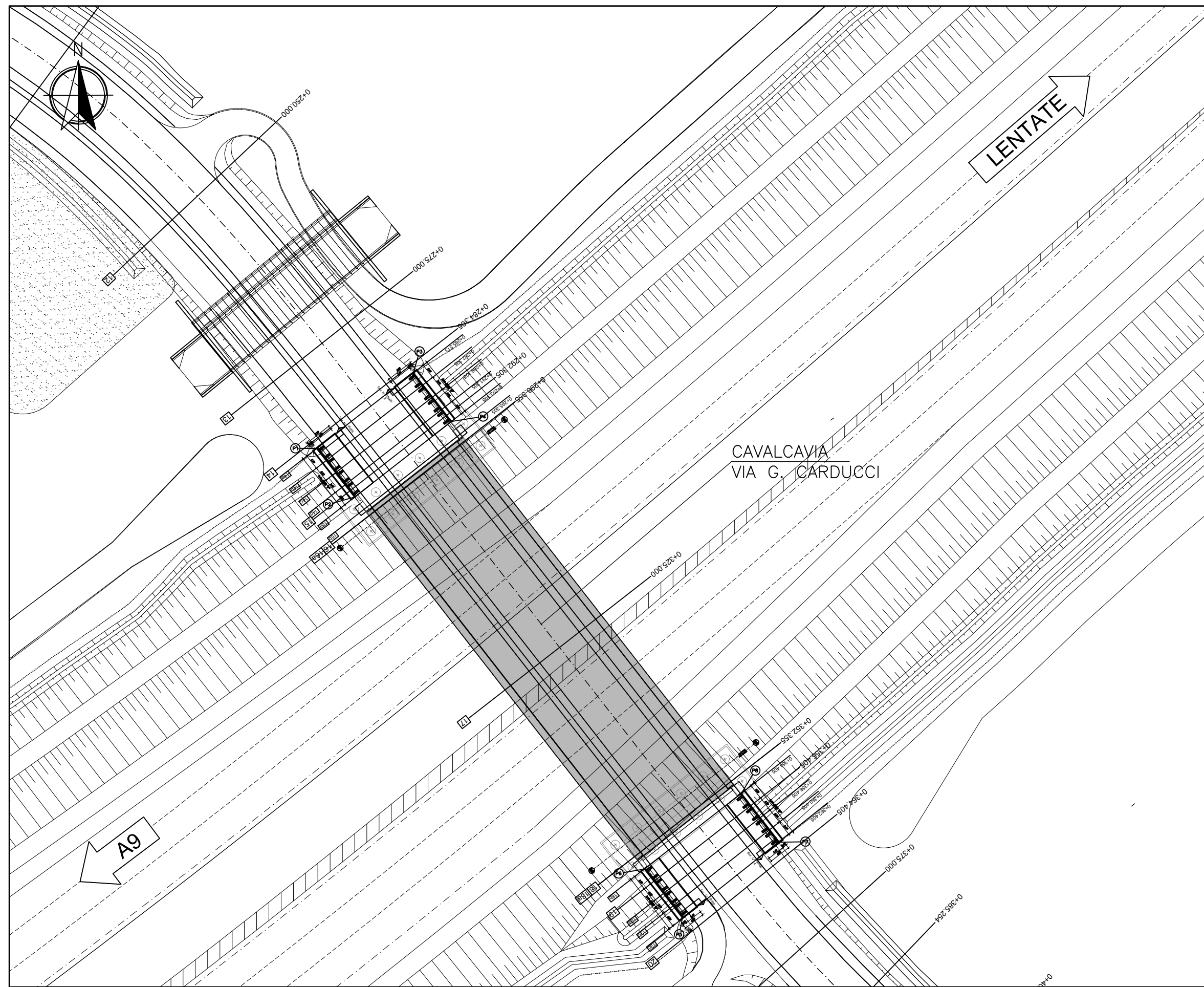
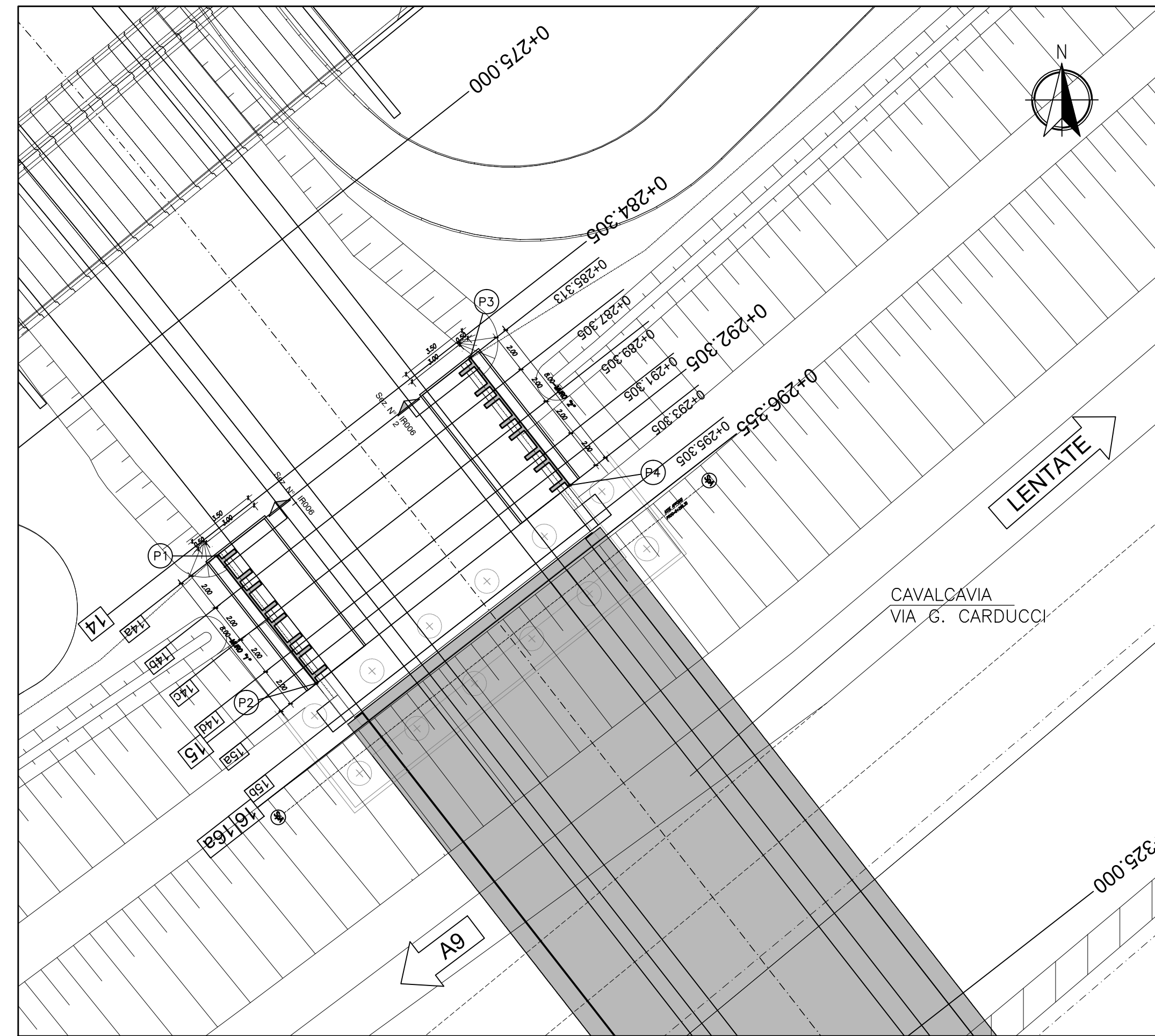


STRALCIO PLANIMETRICO – Scala 1:500

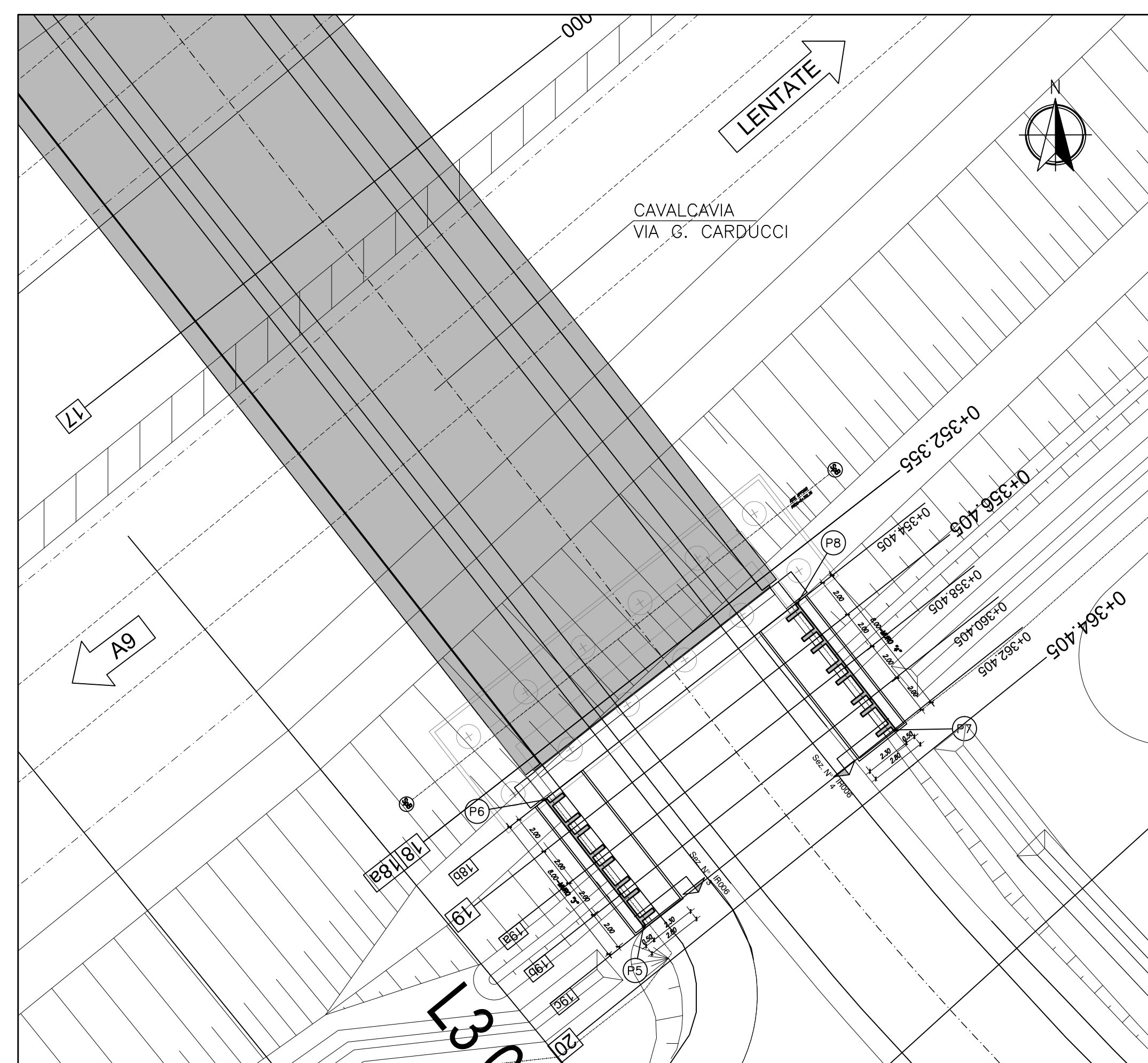


COORDINATE		
PUNTI	EST	NORD
1	14.0069.7452	24.5745.9592
2	14.0074.6593	24.5739.6713
3	14.0082.2656	24.5755.7437
4	14.0087.1796	24.5749.4557
5	14.0117.1394	24.5685.1668
6	14.0112.2309	24.5691.4791
7	14.0129.6714	24.5694.9522
8	14.0124.7668	24.5701.2445

PIANTA MURI 1-2 – Scala 1:200

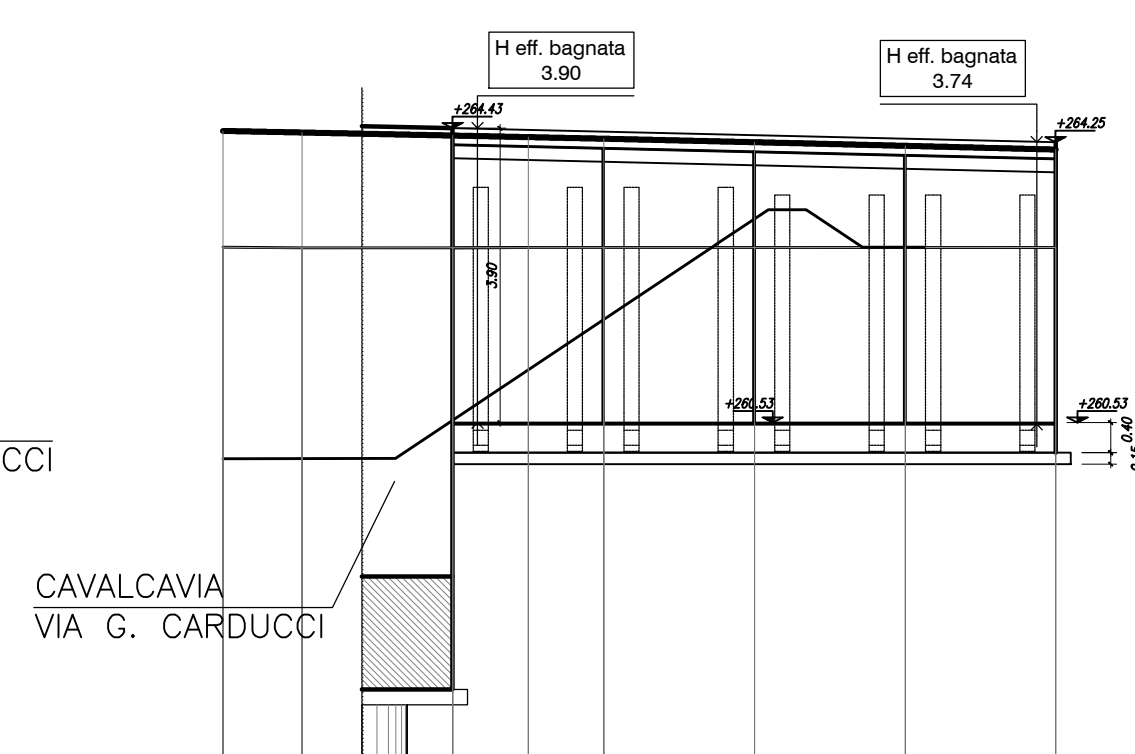
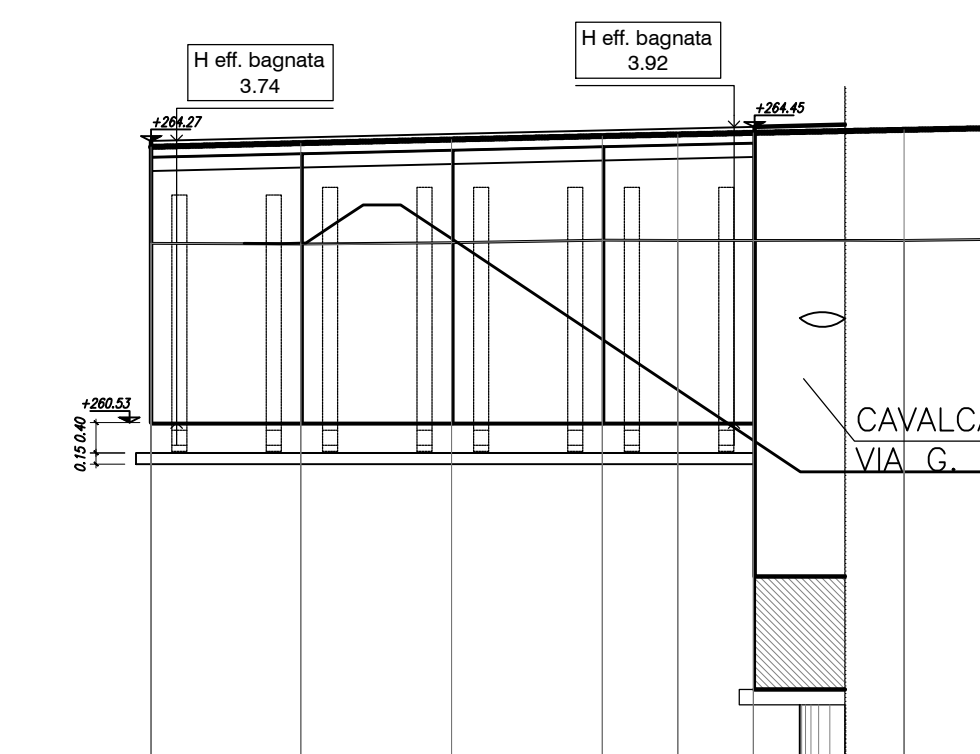


PIANTA MURI 3-4 – Scala 1:200



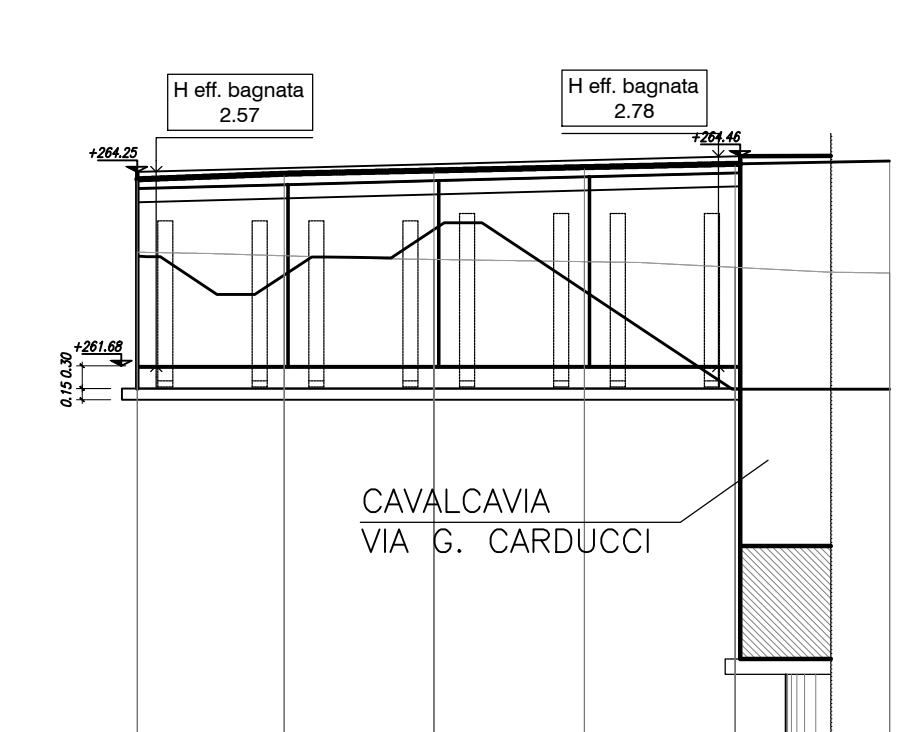
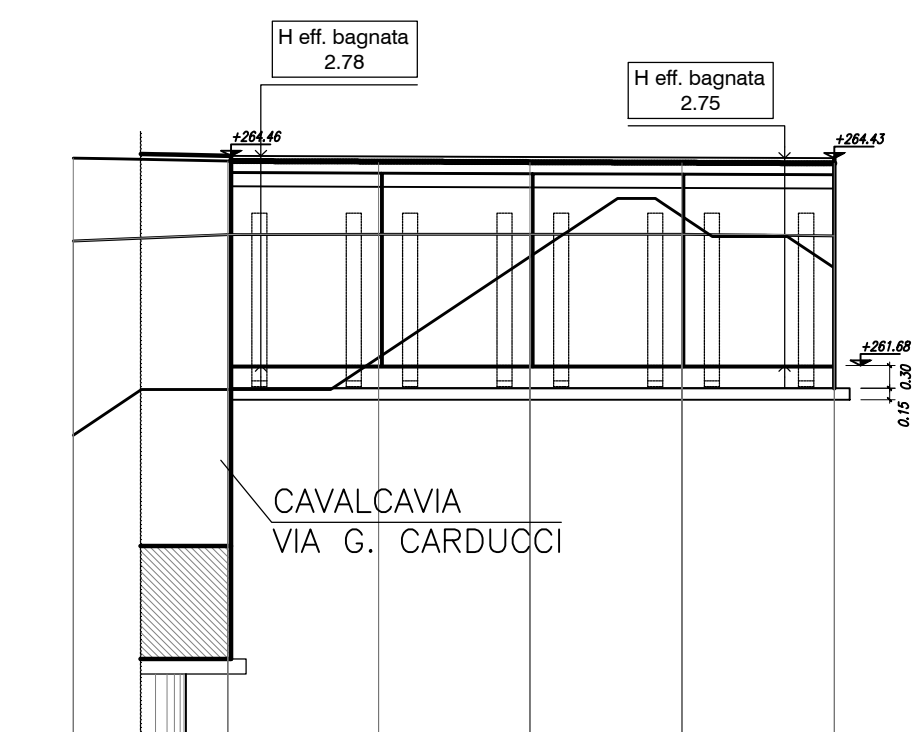
PROSPETTO MURO "1" – Scala 1:100

PROSPETTO MURO "2" – Scala 1:100

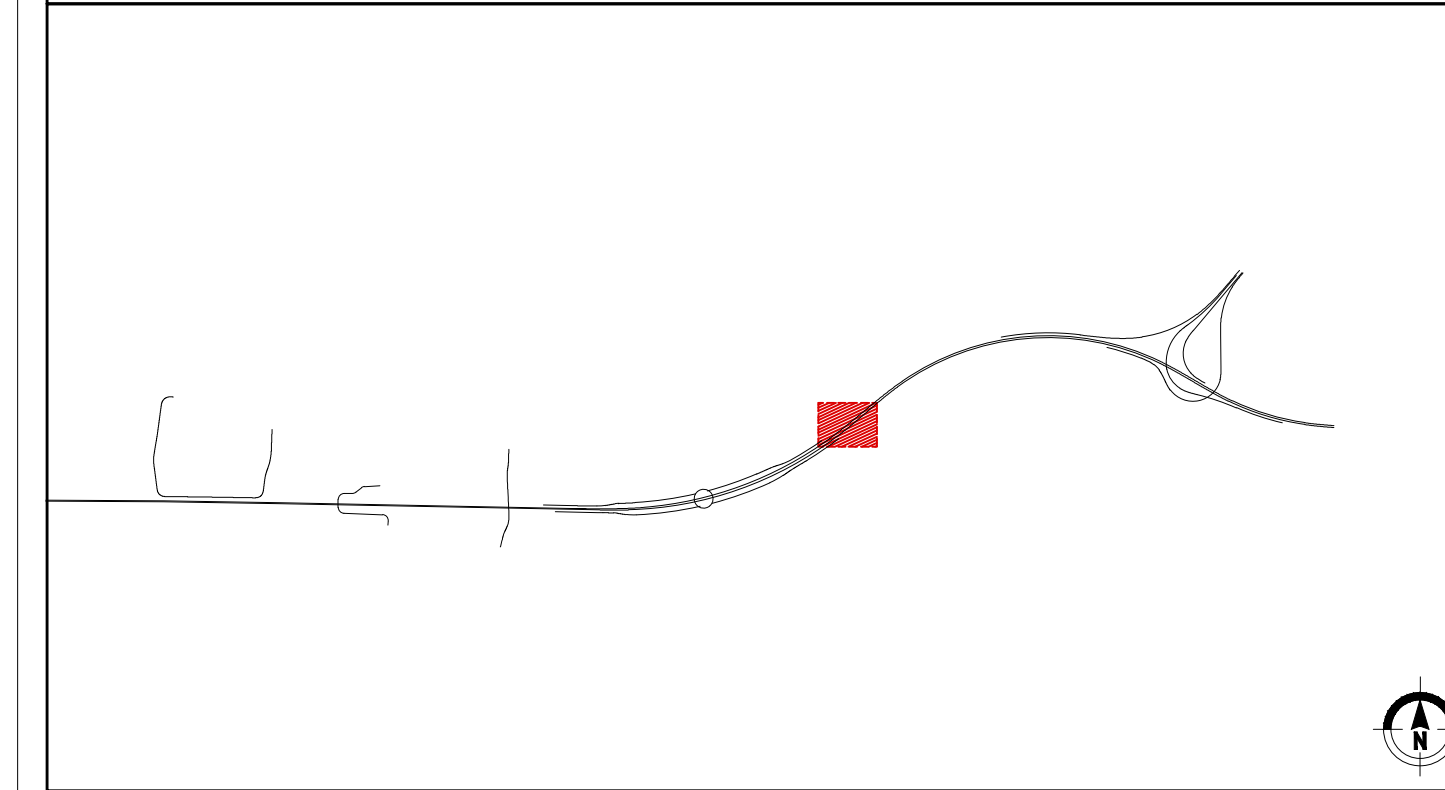


PROSPETTO MURO "3" – Scala 1:100

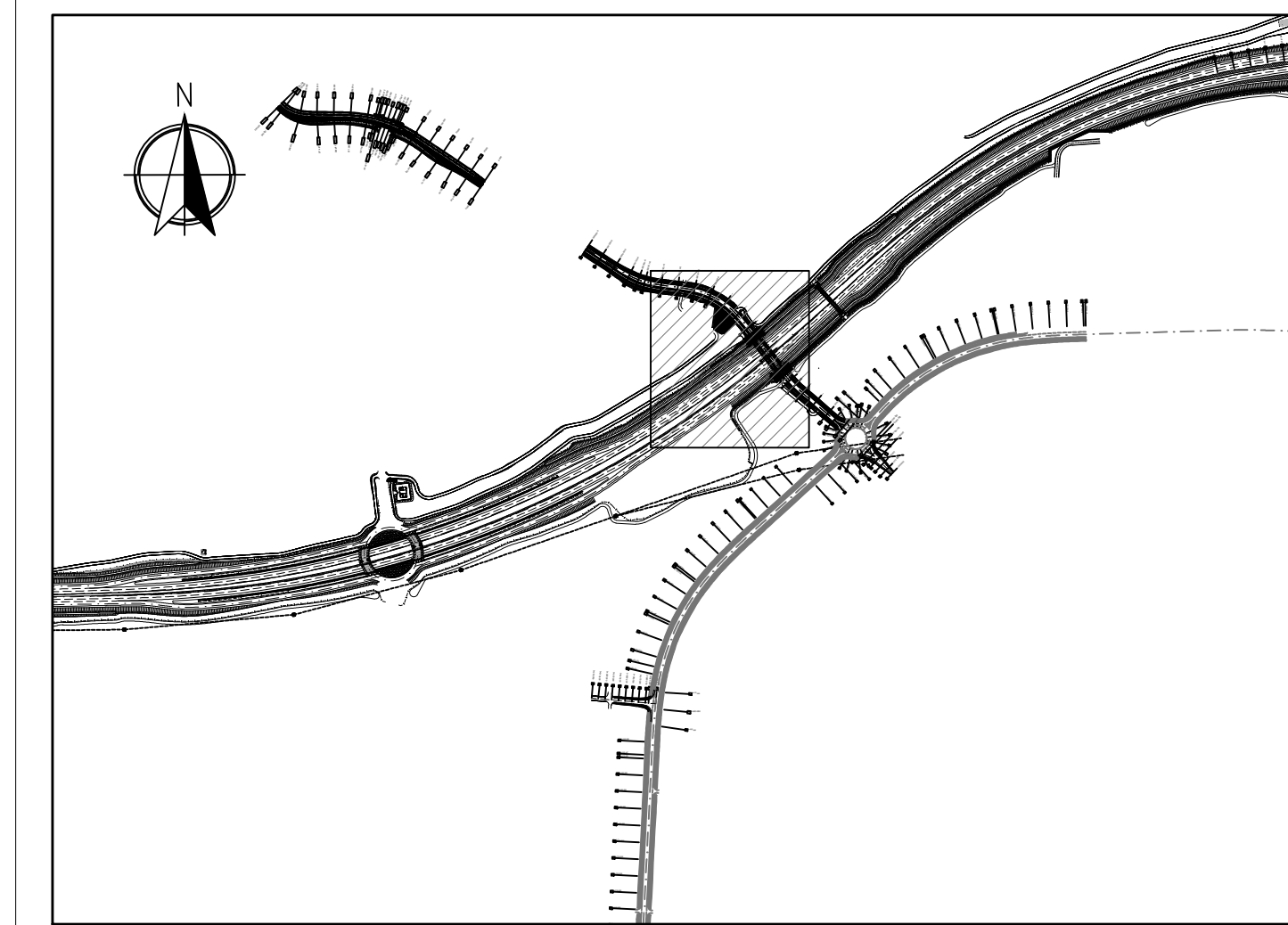
PROSPETTO MURO "4" – Scala 1:100



QUADRO DI UNIONE VIABILITA' INTERFERITE



QUADRO DI UNIONE INDIVIDUAZIONE OPERE – Scala 1:10000



MATRICE DI REVISIONE

REV	DATA	DESCRIZIONE MODIFICA

N.B.: LA TAVOLA SOSTITUISCE QUELLA RELATIVA AL CODICE [] DEL PROGETTO ESECUTIVO

COLLEGAMENTO AUTOSTRADALE DALMINE - COMO - VARESE - VALICO DEL GAGGIOLO E OPERE AD ESSO CONNESSE
 CODICE C.U.P. F11B0600027007
TRATTE B1, B2, C, D, TRVA13+14, GREENWAY
AS BUILT
TRATTA B1
 OPERE D'ARTE MINORI - OPERE DI SOSTEGNO
 OPERE DI SOSTEGNO - VIA CARDUCCI
 MURO APP. CAV. VIA CARDUCCI - Planimetria

IDENTIFICAZIONE ELABORATO CODICE PROGETTO: F00107B WBS		IMPRESA RAGGRUPPAMENTO TEMPORANEO IMPRESE:	
Mandatario	STRABAG A.G.	Mandante	GLF Grandi Lavori Fincoist S.p.A.
Mandatario	Autosstrada Padana	Mandante	Impresa costruzioni Giuseppe Maltauro S.p.A.
Mandatario	Autosstrada Padana	Mandante	STRABAG S.p.A.

Scala: 1:500

FASE PROGETTUALE	LOTTO	ZONA	OPERA	TRATTO D'OPERA	AMBITO	TIPICITÀ	PROGRESSIVO	REVISIONE
A	1	107	IR006	0	OS	PE	001	E

CONCEDENTE
CONCESSIONARI AUTOSTRADALI LOMBARDE

CONCESSIONARIO
Autosstrada Padana
Direttore Tecnico: Ing. Enrico Anzi
Referente Tecnico: Arch. Giovanni Carraro

APPROVATO
Autosstrada Padana
Il Direttore dei Lavori: Ing. Francesco Donnicci

PROGETTISTA - PROGETTO ESECUTIVO DI DETTAGLIO
RAGGRUPPAMENTO TEMPORANEO PROGETTISTI:
Mandatario: 311 PROGETTI ITALIA
Mandante: GP
Mandatario: Mandante
Mandante: Arch. Salvatore Vermiglio

RESPONSABILE DI PROGETTO ED INCARICATO DELL'INTEGRAZIONE FRA LE VARIE PRESTAZIONI:
Ing. Alberto Cecchini

ELABORAZIONE PROGETTUALE
PROGETTISTA:
BETONCABLO S.p.A.
DIRETTORE TECNICO:
Arch. Massimo Tosi

Redatto: Parini
Verificato: Tosi
Approvato: Placucci