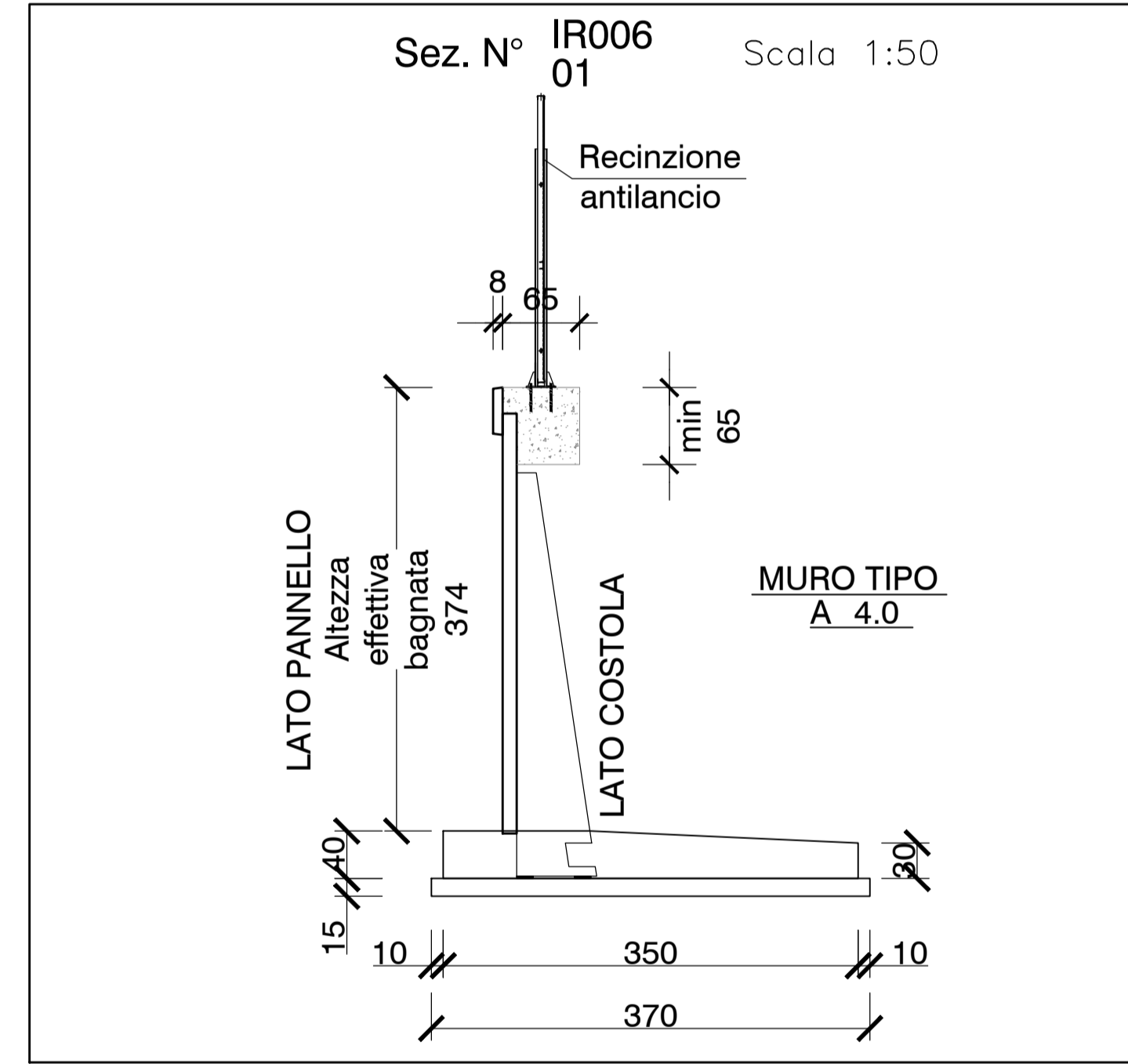
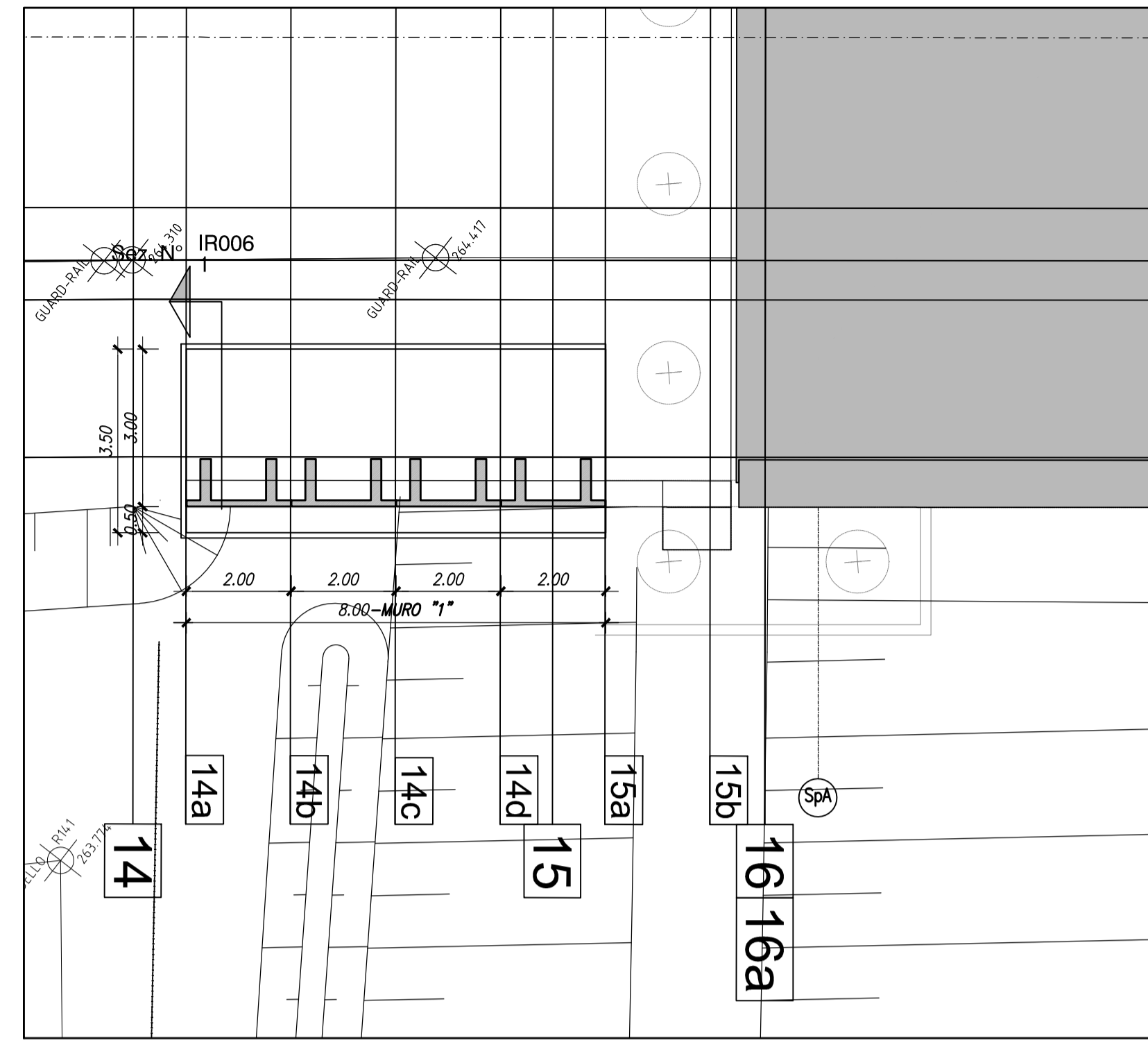
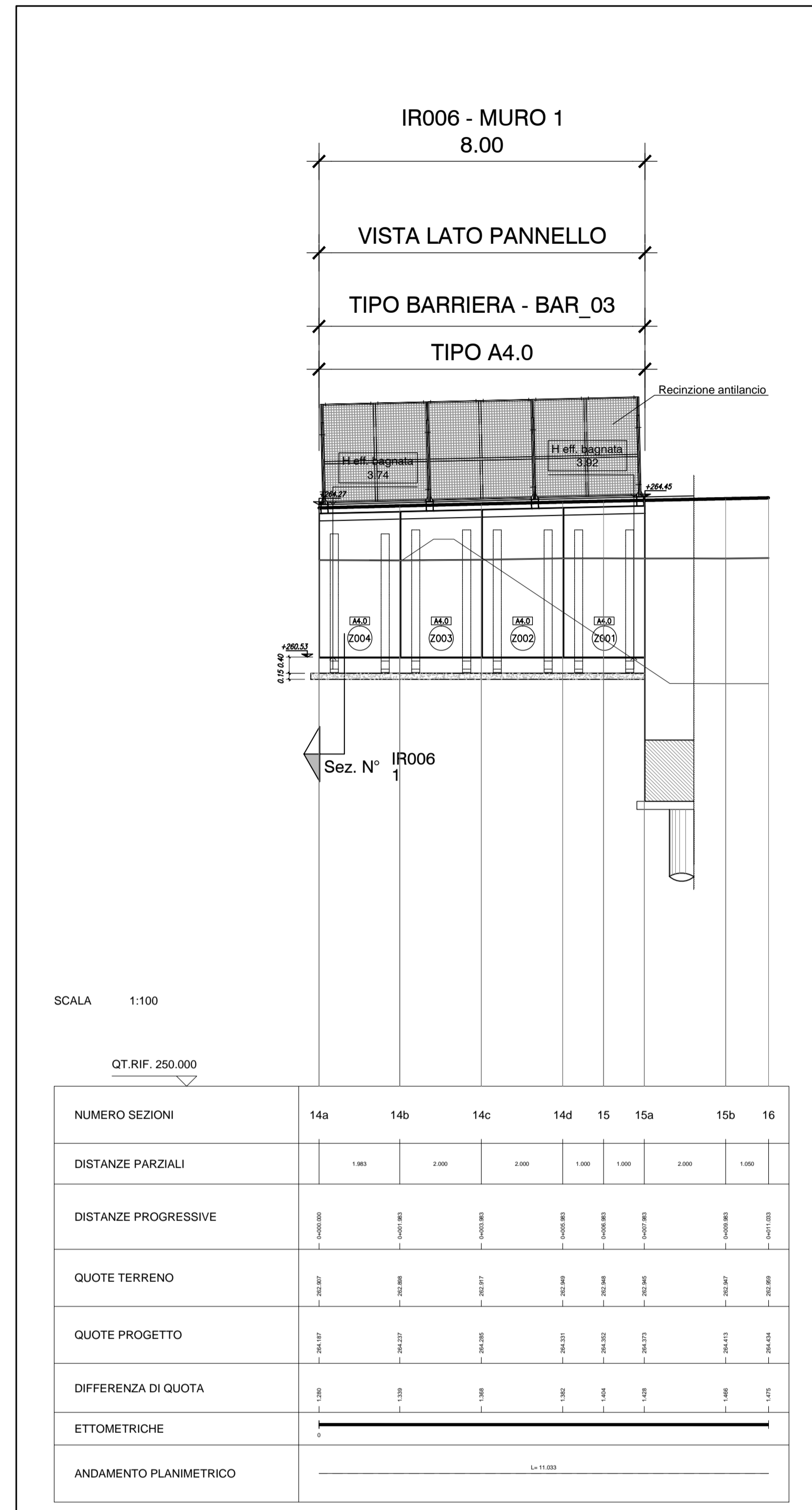


PIANTA MURO "1" - Scala 1:100

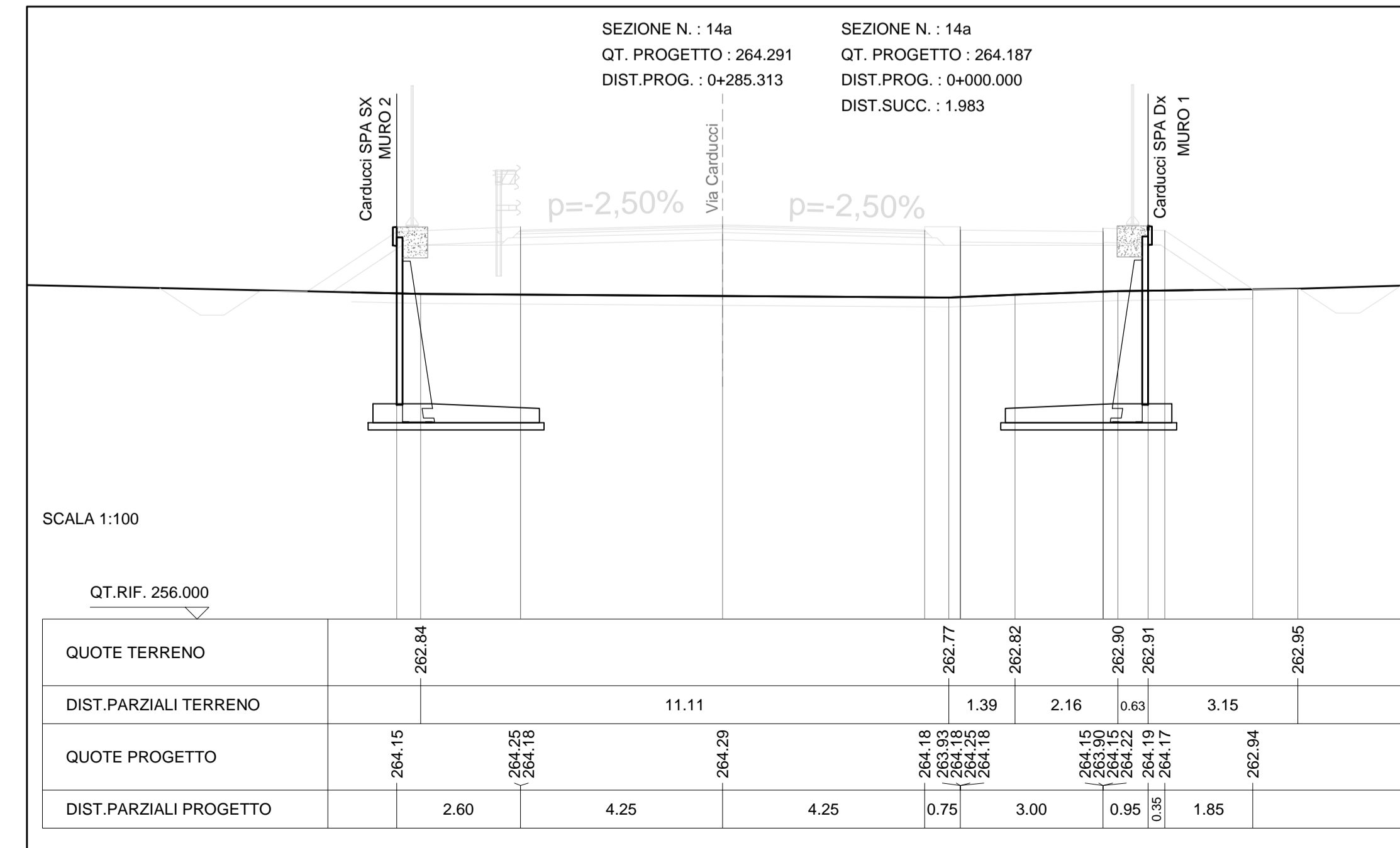


PROSPETTO MURO "1" - Scala 1:100



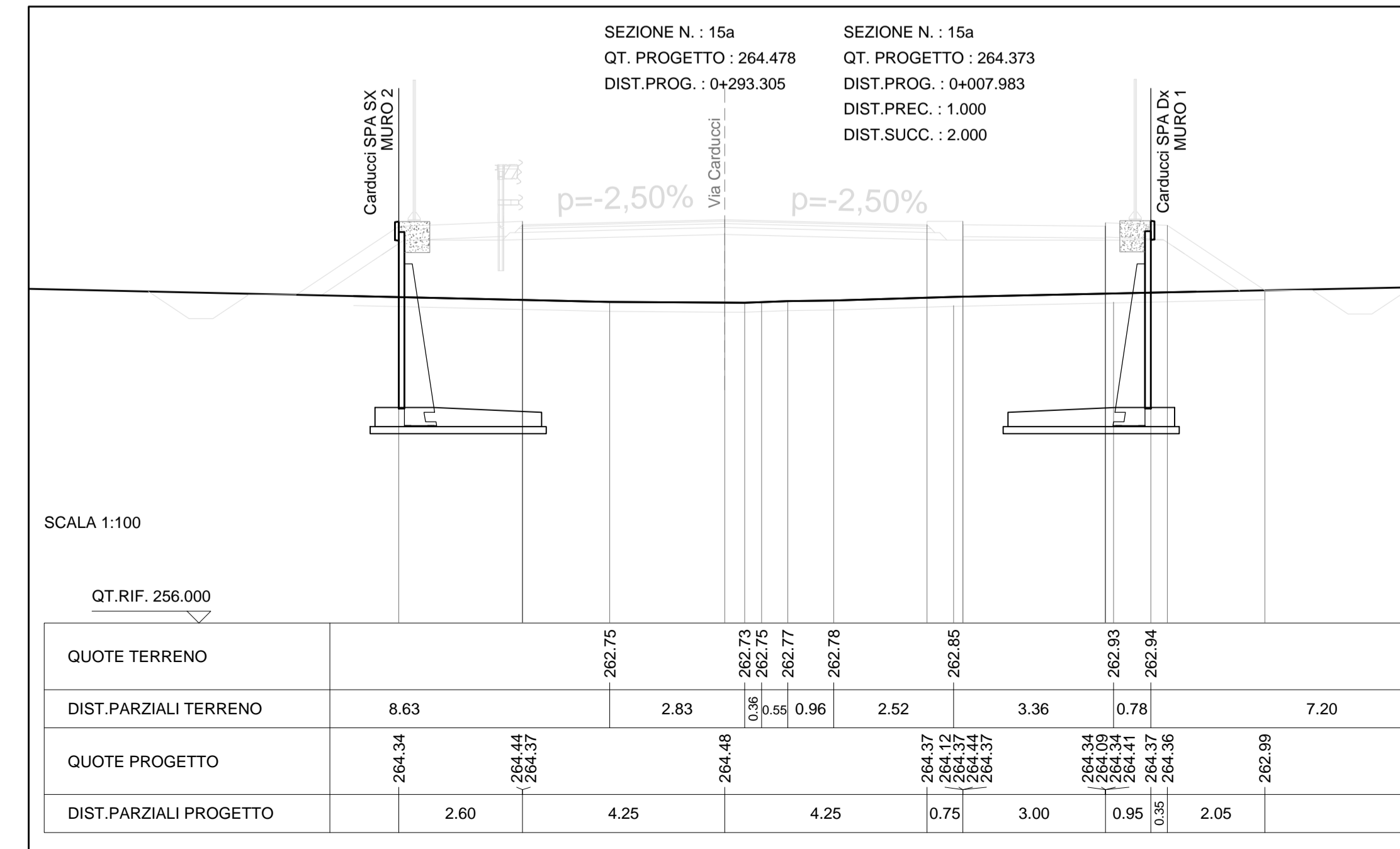
SCALA 1:100

QT.RIF. 250.000



SCALA 1:100

QT.RIF. 256.000



SCALA 1:100

QT.RIF. 256.000

MATRICE DI REVISIONE

REV	DATA	DESCRIZIONE MODIFICA

N.B.: LA TAVOLA SOSTITUISCE QUELLA RELATIVA AL CODICE [] DEL PROGETTO ESECUTIVO

COLLEGAMENTO AUTOSTRADALE
DALMINE - COMO - VARESE - VALICO DEL GAGGIOLO E OPERE AD ESSO CONNESSE
CODICE C.U.P. F118000027007
TRATTE B1, B2, C, D, TRVA13+14, GREENWAY
AS BUILT
TRATTA B1
OPERE D'ARTE MINORI - OPERE DI SOSTEGNO
OPERE DI SOSTEGNO - VIA CARDUCCI
MURO 1 APP. CAV. VIA CARDUCCI - Pianta, prospetto e sezione Tav 1/4

IMPRESA
RAGGRUPPAMENTO TEMPORANEO IMPRESE:
Mandatario: STRABAG A.G.
Mandatario: GLF Grandi Lavori Fincosit S.p.A.
Mandatario: Giuseppe Maitauro S.p.A.
Mandatario cooptata: STRABAG S.p.A.

CONCESSIONARIO
Autstrade Pademontana Lombarda
Direttore Tecnico: Ing. Enrico Arini
Referente Tecnico: Arch. Giovanni Carmiti

PROGETTISTA - PROGETTO ESECUTIVO DI DETTAGLIO
RAGGRUPPAMENTO TEMPORANEO PROGETTISTI:
Mandatario: 378 PROGETTI ITALIA INGEGNERIA ASSOCIATA S.R.L.
Mandatario: GP Progettazione e Costruzioni Progettisti di Ingegneria
Mandatario: Arch. Salvatore Vermiglio

CONCEDENTE
CONCESSIONARI AUTOSTRADALI LOMBARDE
RESPONSABILE DI PROGETTO ED INCARICATO DELL'INTEGRAZIONE FRA LE VARIE PRESTAZIONI:
Ing. Alberto Cecchini

ELABORAZIONE PROGETTUALE
PROGETTISTA:
BETONCABLO S.p.A.
DIRETTORE TECNICO:
Arch. Massimo Tosi

APPROVATO
Il Direttore dei Lavori:
Ing. Francesco Domenico

Redatto: Parini
Verificato: Tosi
Approvato: Placucci

SCHEMI DELLA PROVINCIA
Stazione A
N° A1748
SPRINTI INTERESSI
ALESSANDRO PLACUCCI
SISTEMA CIVILE E AMBIENTALE
SISTEMI INTEGRATI
SISTEMI DI SOSTEGNO