

ARMATURA IN ASSE APPOGGI
ARMATURA TRAVERSI
SCALA 1:50

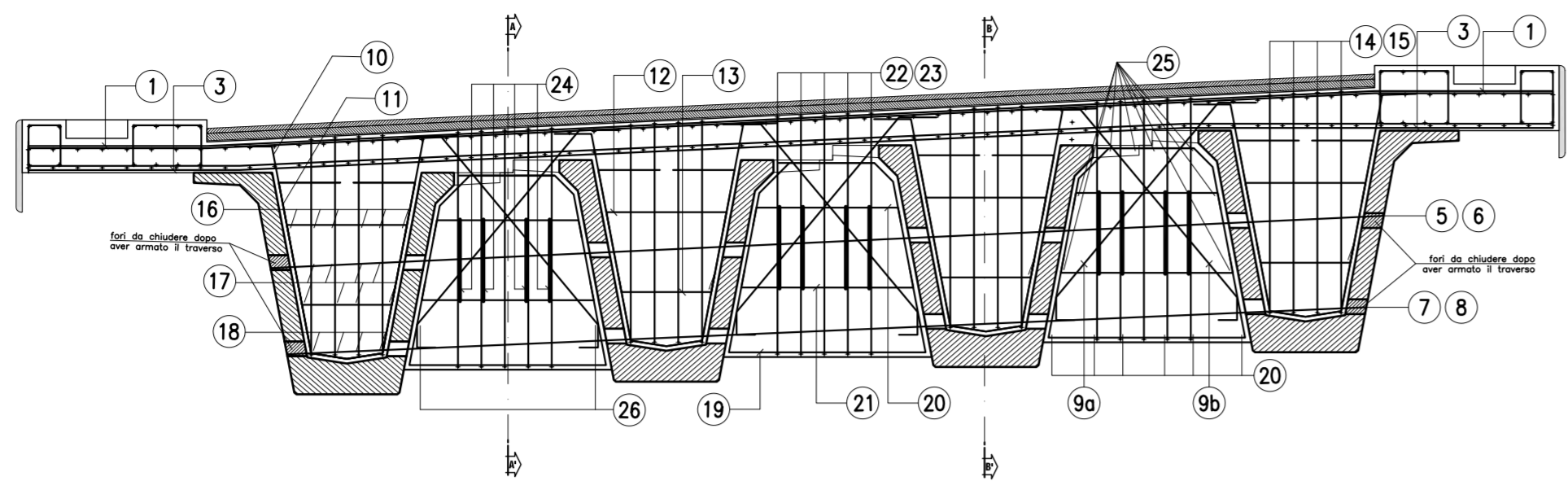
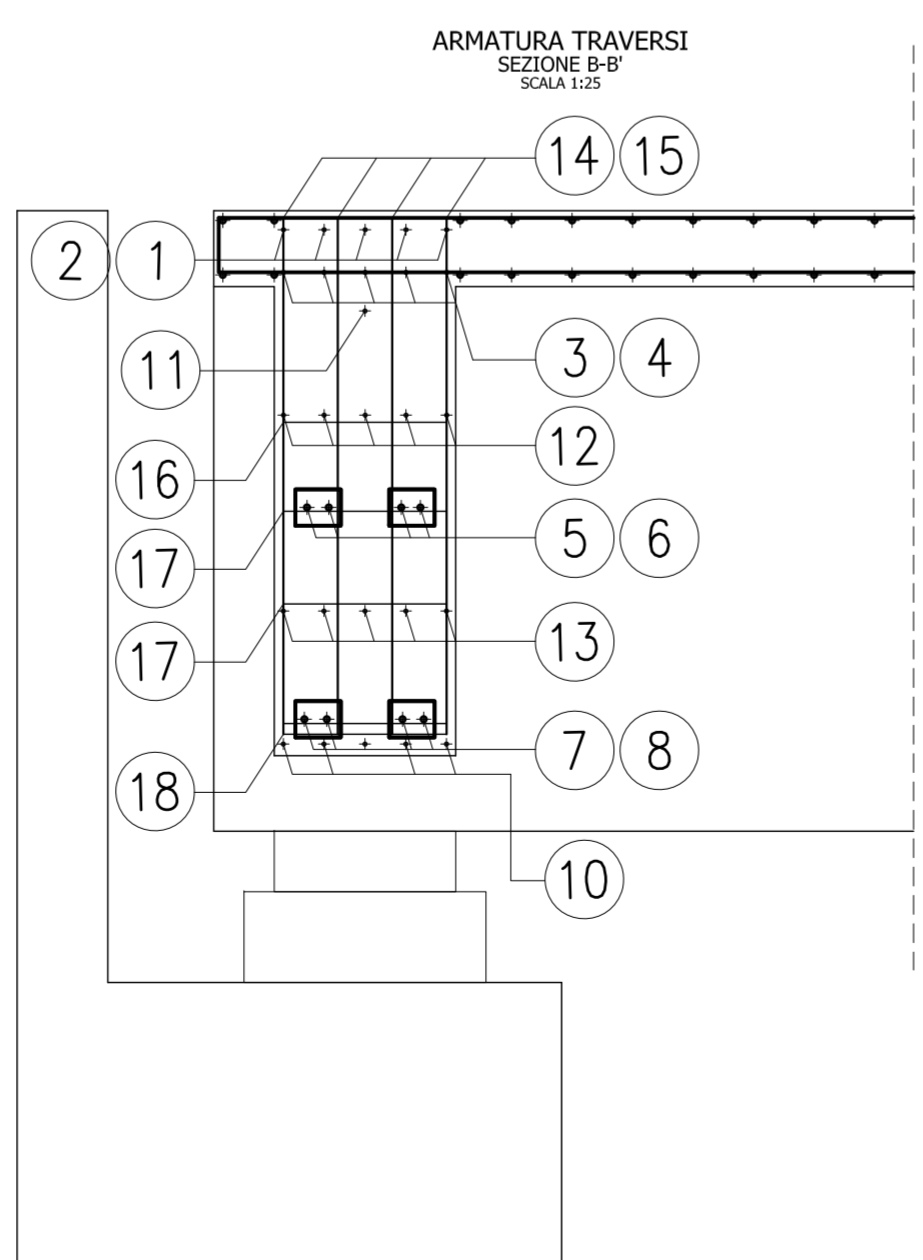
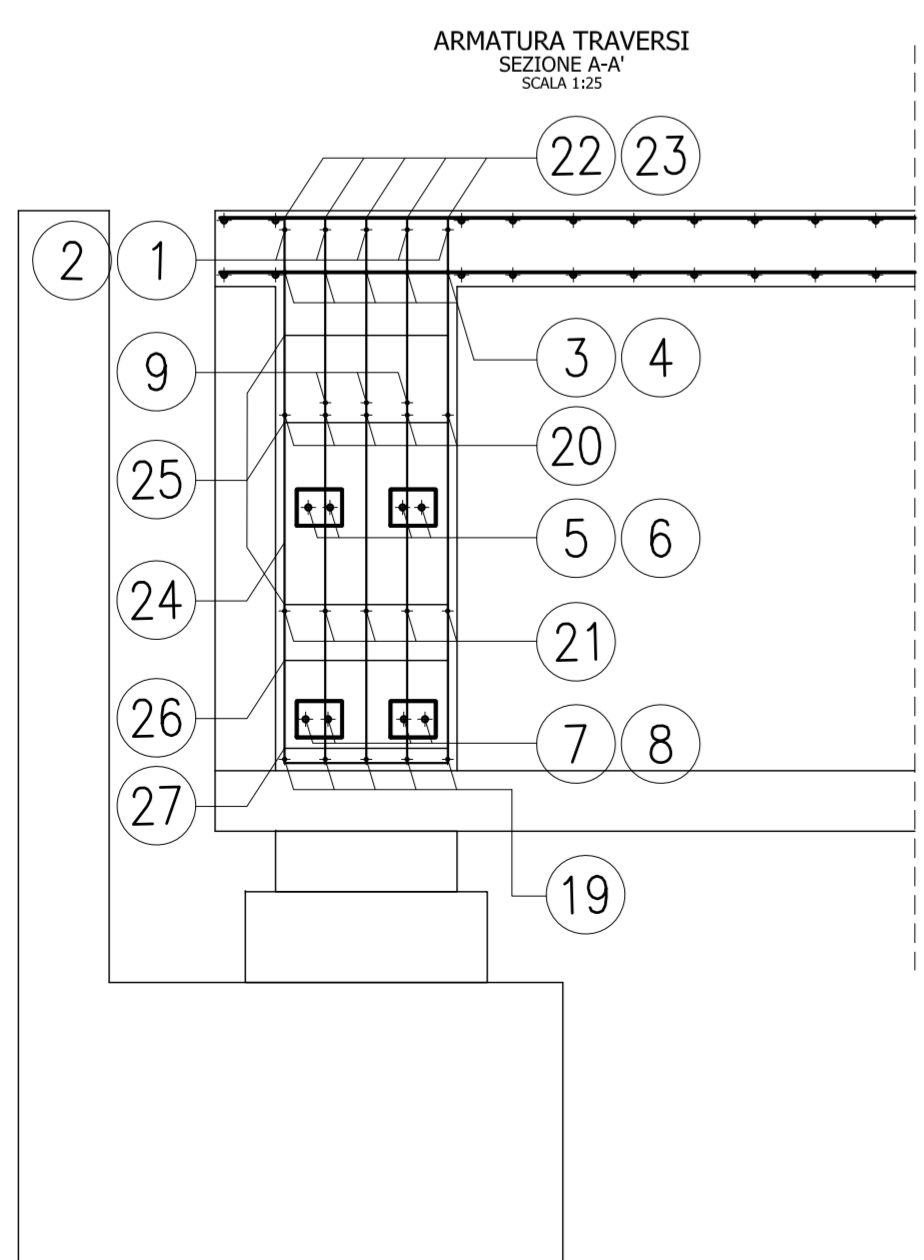
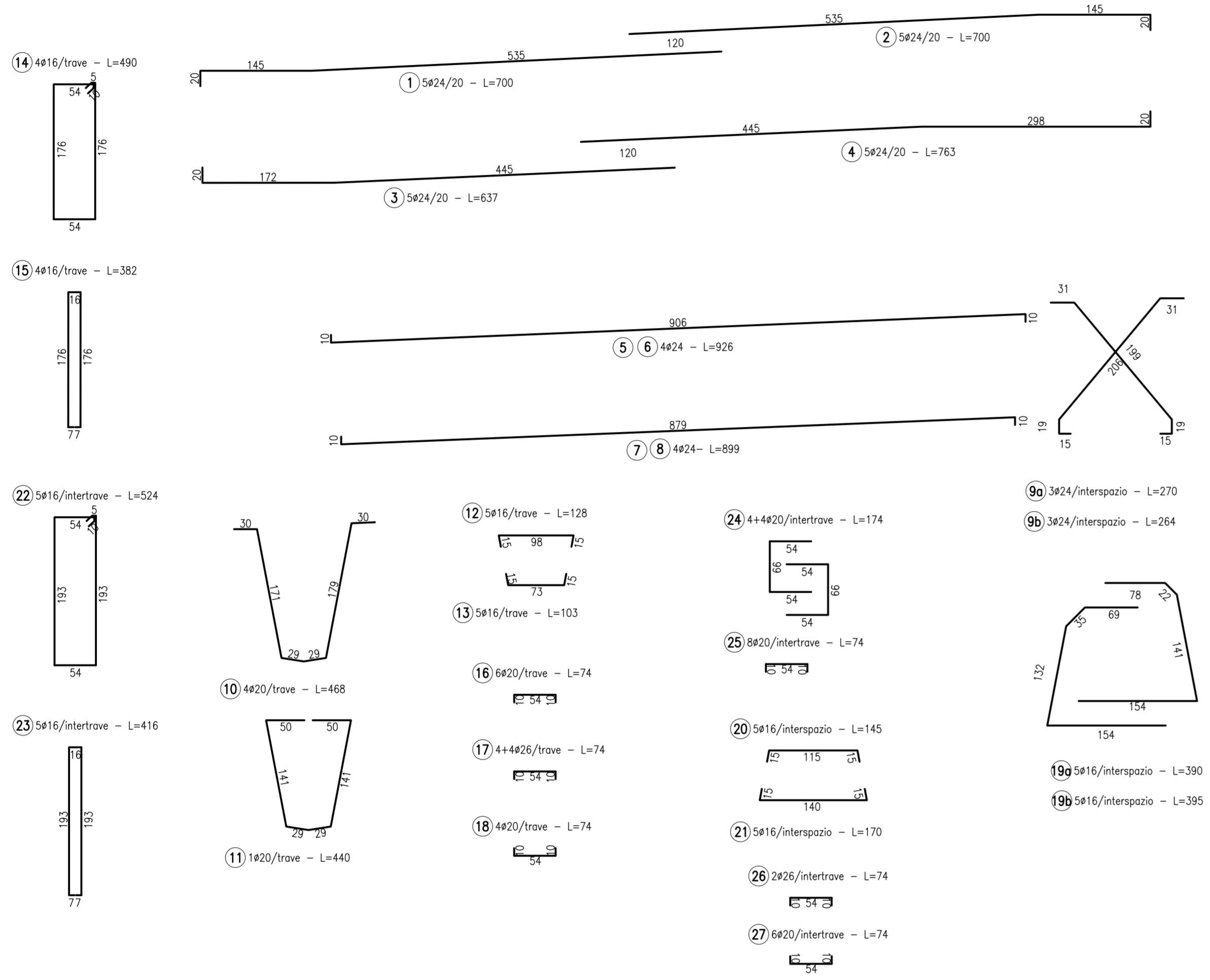


TABELLA FERRI TRAVERSI

POSIZIONE	NUMERO	Ø [mm]	LUNGHEZZA [cm]	PESO [daN]
1	5	24	700	124.25
2	5	24	700	124.25
3	5	24	637	113.10
4	5	24	763	135.43
5	4	24	926	131.49
6	4	24	926	131.49
7	4	24	899	127.66
8	4	24	899	127.66
9a+9b	3	24	534	56.87
10	4	20	468	46.16
11	1	20	440	10.85
12	5	16	128	10.05
13	5	16	103	8.09
14	4	16	490	30.77
15	4	16	382	23.99
16	6	20	74	10.95
17	4x2	26	74	26.67
18	4	20	74	7.3
19a+19b	5	16	785	61.62
20	5	16	145	11.38
21	5	16	170	13.34
22	5	16	524	41.13
23	5	16	516	40.5
24	4x2	20	174	34.33
25	8x2	20	74	29.2
26	2	26	74	6.17
27	6	20	74	10.94
PESO TOTALE				1493.63



CONGLOMERATO CEMENTIZIO ORDINARIO

Elemento Strutturale	Copriferro minimo (cm)	Classi di resistenza (MPa)	Classi di esposizione	Classi di consistenza
CLS DI PULIZIA E LIVELLAMENTO	-	C12/15	-	-
PALI	5.0	C35/45	XD3	S3 - S4
ZATTERE DI PILE E SPALLE	3.5	C32/40	XD3	S3 - S4
ELEVAZIONE SPALLE	3.5	C25/30	XF2	S3 - S4
ELEVAZIONE PILE E PULVINI	3.5	C25/30	XF2	S3 - S4
BAGGIOLI	3.0	C25/30	XF2	S4
SOLETTA E TRAVERSI IMPALCATO	3.0	C32/40	XC4	S4
CORDOLI E MARCIAPIEDI	3.0	C32/40	XF2	S4
COPPELLE PREFABBRICATE	3.0	C32/40	XD2	S4

CONGLOMERATO CEMENTIZIO PER TRAVI PREFABBRICATE IN C.A.P.

	Copriferro minimo (cm)	Classi di resistenza (MPa)	Rckj (MPa)	Classi di esposizione	Classi di consistenza
TRAVE C.A.P.	3.0	C45/55	45.0	XD2	S4

ARMATURE PER C.A.

ACCIAIO AD ADERENZA MIGLIORATA CONTROLLATO IN STABILIMENTO AVENTE LE SEGUENTI CARATTERISTICHE:

- B450C
- $f_y/f_{yk} \leq 1.35$
- (f_t/f_y) medio ≥ 1.13

f_y = Singolo valore tensione di snervamento
 f_{yk} = Valore caratteristico di riferimento
 f_t = Singolo valore tensione di rottura

ACCIAIO ARMONICO PER C.A.P.

ACCIAIO TREFOLI DI PRECOMPRESSIONE 6/10" STANDARD:

- $f_{pk} = 1860$ MPa (Tensione caratteristica di rottura)
- $f_{tk} = 1670$ MPa (Tensione caratteristica all'1% di deform. tot.)
- $A_p = 139$ mm² (Area sezione nominale trefolo)

ANAS S.p.A.
DIREZIONE CENTRALE PROGRAMMAZIONE PROGETTAZIONE

PA 12/09
CORRIDOIO PLURIMODALE TIRRENICO - NORD EUROPA
ITINERARIO AGRIGENTO - CALTANISSETTA - A19
S.S. N° 640 "DI PORTO EMPEDOCLE"
AMMODERNAMENTO E ADEGUAMENTO ALLA CAT. B DEL D.M. 5.11.2001
Dal km 44+000 allo svincolo con l'A19

PROGETTO ESECUTIVO

Contraente Generale: **Empedocle** S.p.A.

SVINCOLI
SVINCOLO S.S. 626
CAVALCAVIA 5.1
Armatura soletta e traversi - Tav. 3/3

Codice Unico Progetto (CUP): F91B0900070001

Codice Elaborato: PA12_09 - E 1 2 8 C V 2 0 3 C V 1 1 F B B 0 1 8 A Scala: VARIE

REV.	DATA	DESCRIZIONE	REDATTO	VERIFICATO	APPROVATO	AUTORIZZATO
A	Aprile 2011	EMMISSIONE	T. FASOLO	F. NIGRELLI	M. LITI	P. PAGLINI

Responsabile del Procedimento: Ing. MAURIZIO ARAMINI

Il Progettista: **GIANNI LUCA MENCHINI** - Ordine degli Ingegneri di Firenze N° 4533

Il Consulente Specialista: **3TI ITALIA S.p.A.** - Direttore Tecnico Ing. Stefano Luca Pizzanti - Ordine degli Ingegneri Provincia di Roma n. 20809

Il Geologo: **ORDINE REGIONALE DEI GEOTECNICI DELLA SICILIA** - Dott. Geol. D'ANGELO MAURIZIO N. 1607

Il Coordinatore per la sicurezza in fase di progetto: **ORDINE REGIONALE DEI GEOTECNICI DELLA SICILIA** - Dott. Ing. PEPPINO MARASCIO N° 14447

Il Direttore dei lavori: **ORDINE REGIONALE DEI GEOTECNICI DELLA SICILIA** - Dott. Ing. PEPPINO MARASCIO N° 14447