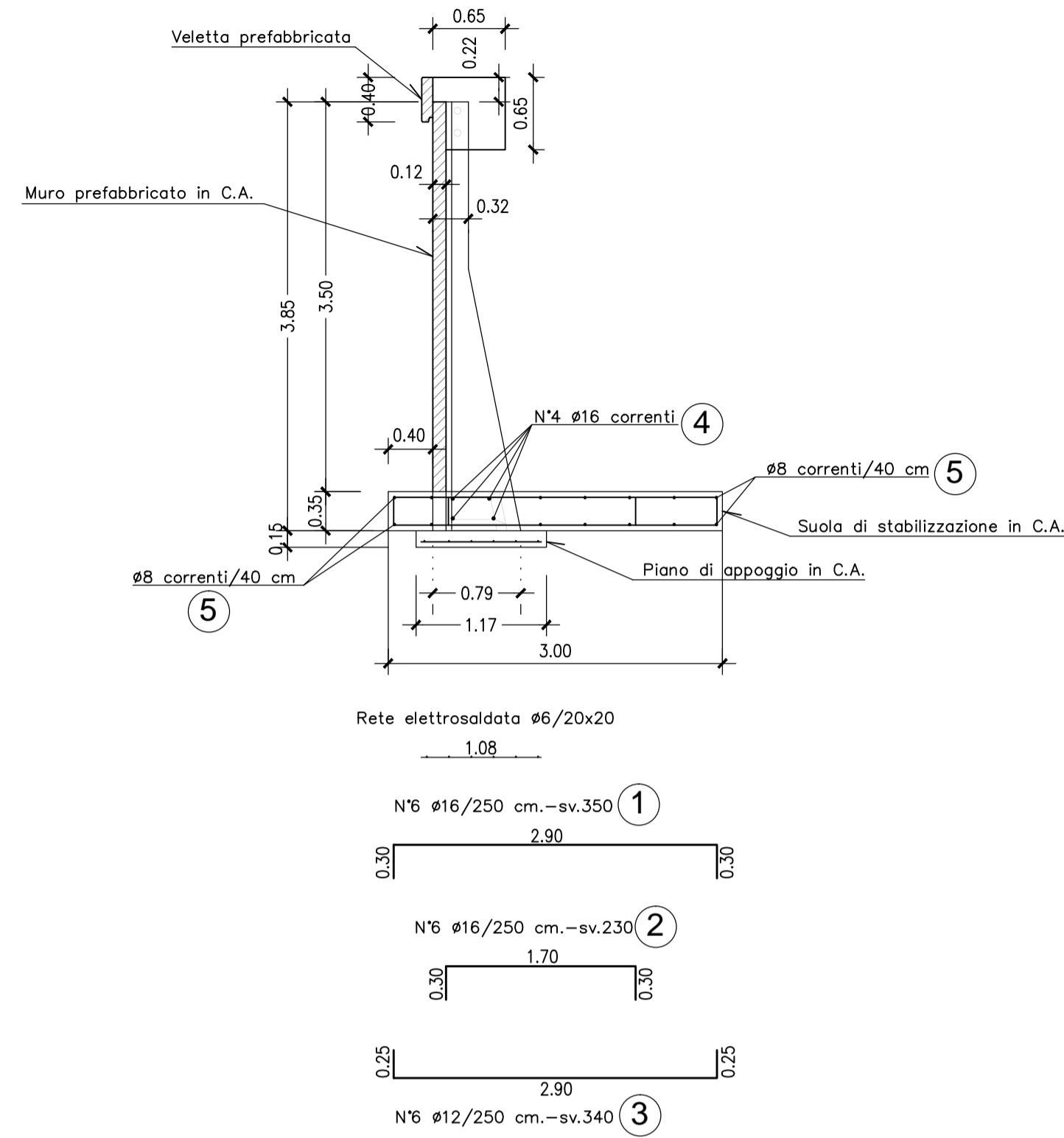
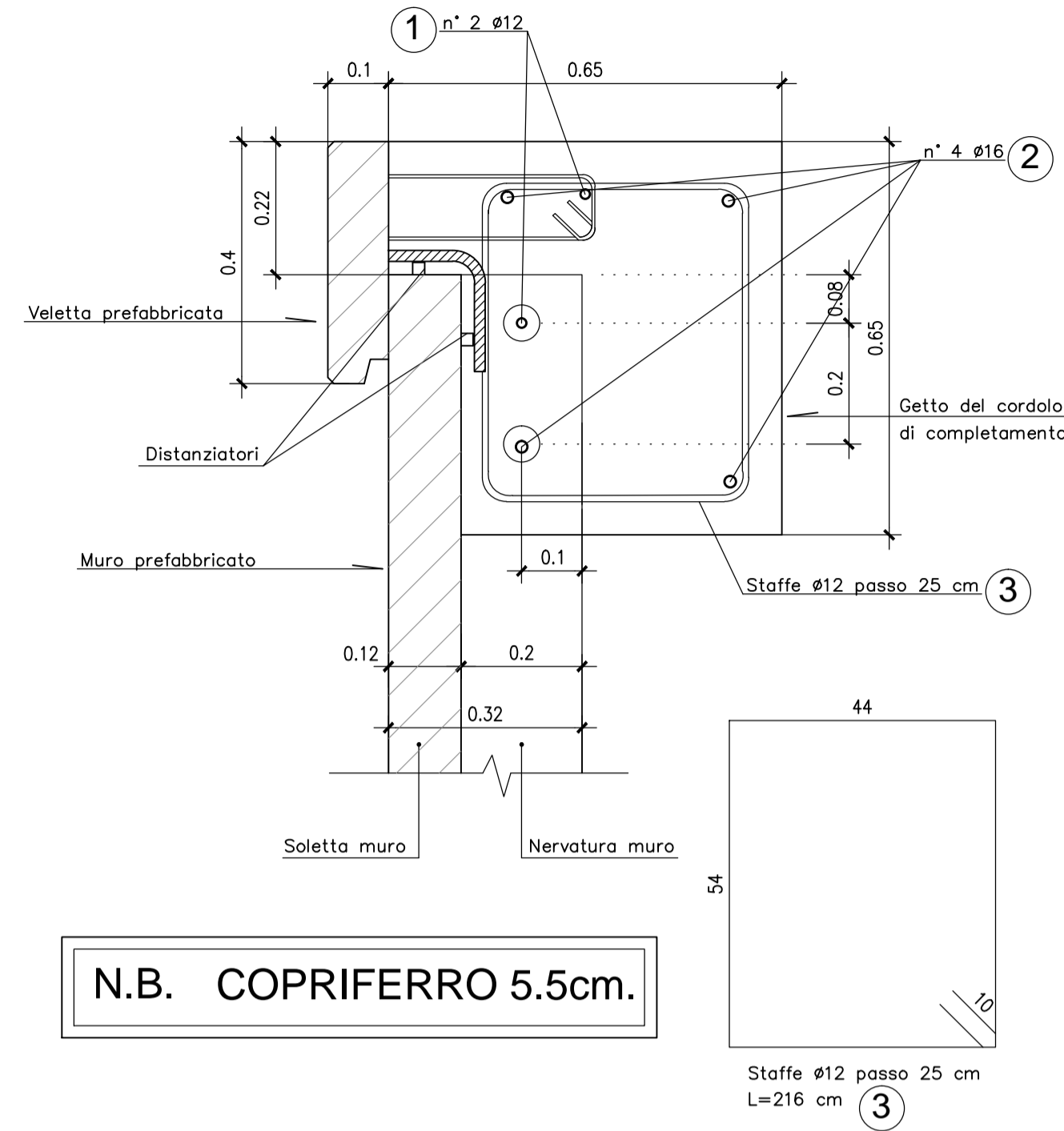


**SEZIONE "E" MURO PREFABBRICATO**  
 331 < H ≤ 385 CON STABILIZZAZIONE DA 35 cm  
 Scala 1:50



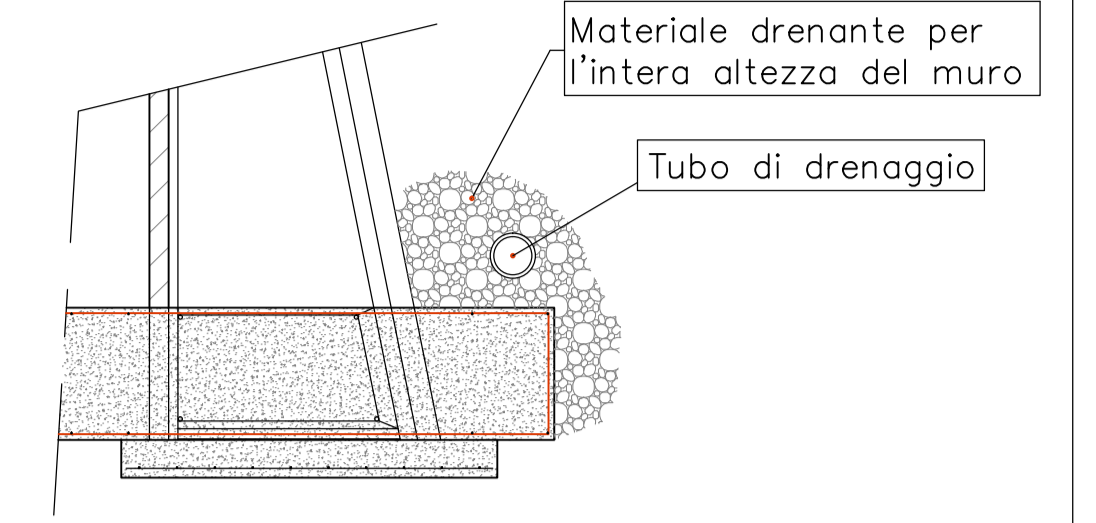
N.B. COPRIFERRO FONDAZIONI 5cm.

**PARTICOLARE VELETTA PREFABBRICATA**  
 Scala 1:10



N.B. COPRIFERRO 5.5cm.

**PARTICOLARE COSTRUTTIVO**



N.B. Prevedere opportuno drenaggio a tergo del muro

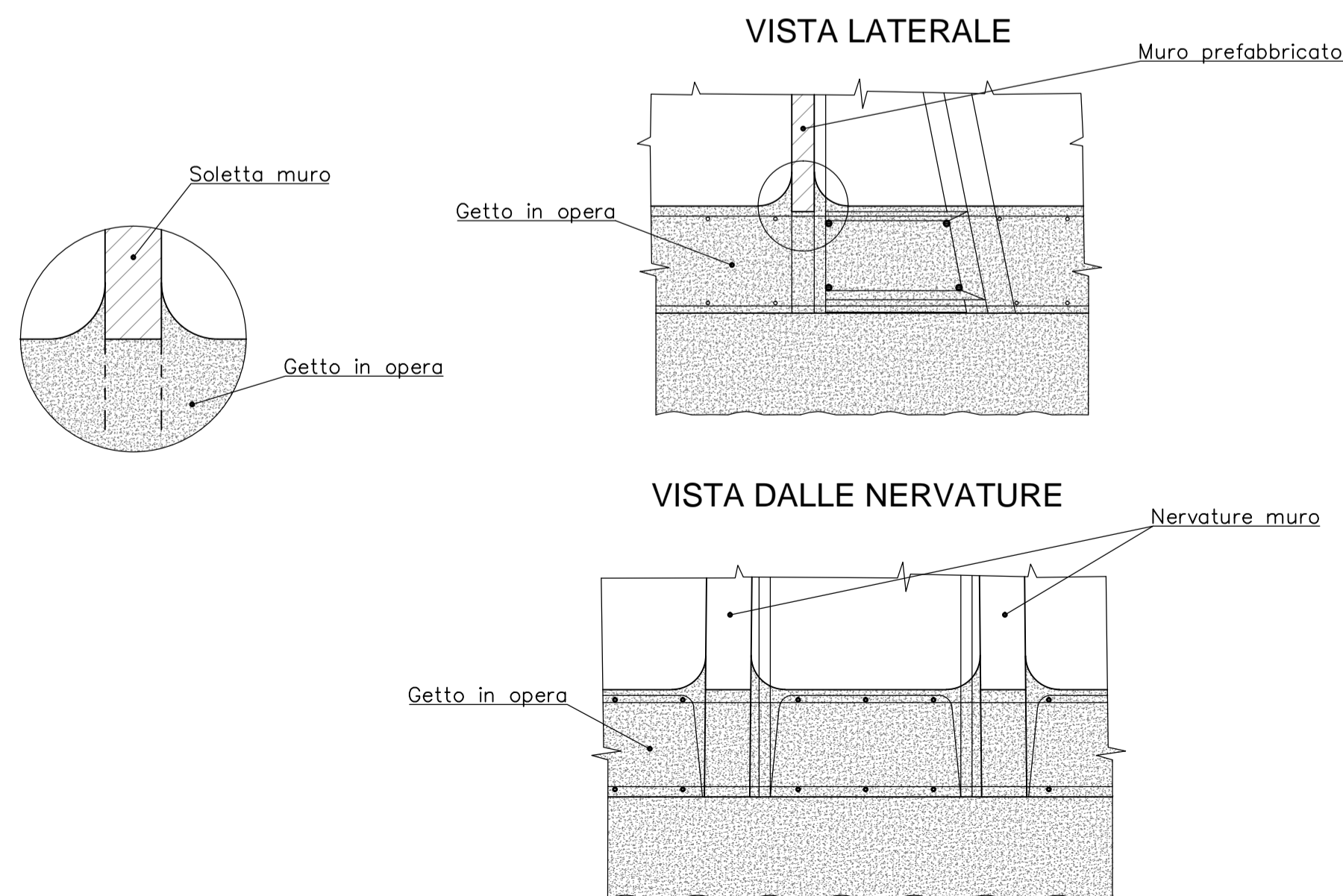
**MURO "E" - 331<H<385**

POSIZIONE	n°/elemento	Ø	sviluppo [cm]
①	6	16	350
②	6	16	230
③	6	12	340
④	4	16	250
⑤	14	8	250

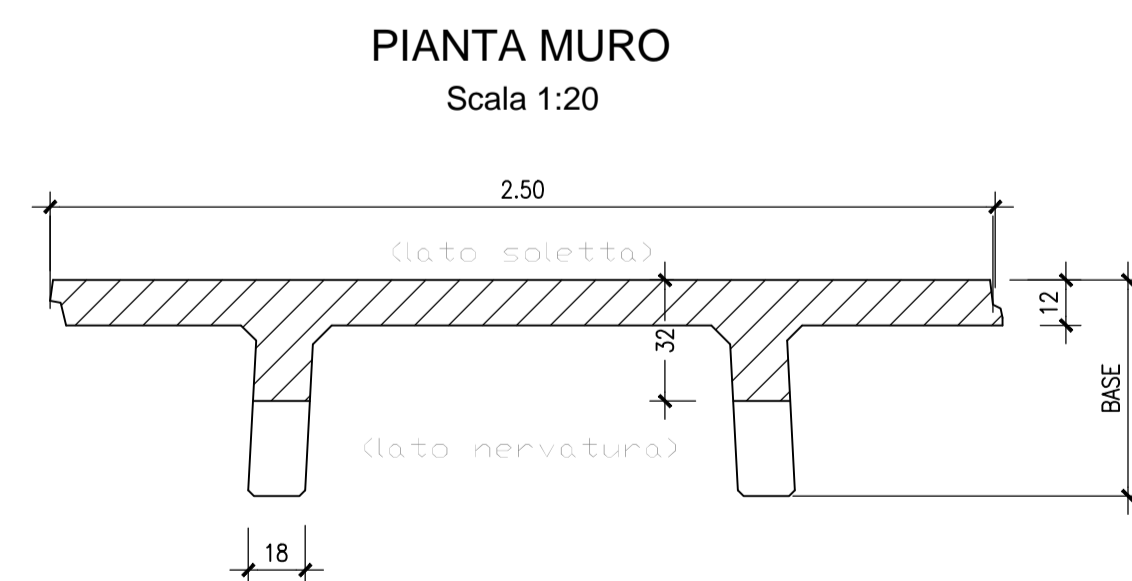
**CORDOLO**

POSIZIONE	n°/elemento	Ø	sviluppo [cm]
①	2	12	250
②	4	16	250
③	10	12	216

**PARTICOLARE COSTRUTTIVO PER MURI TIPO "T"**

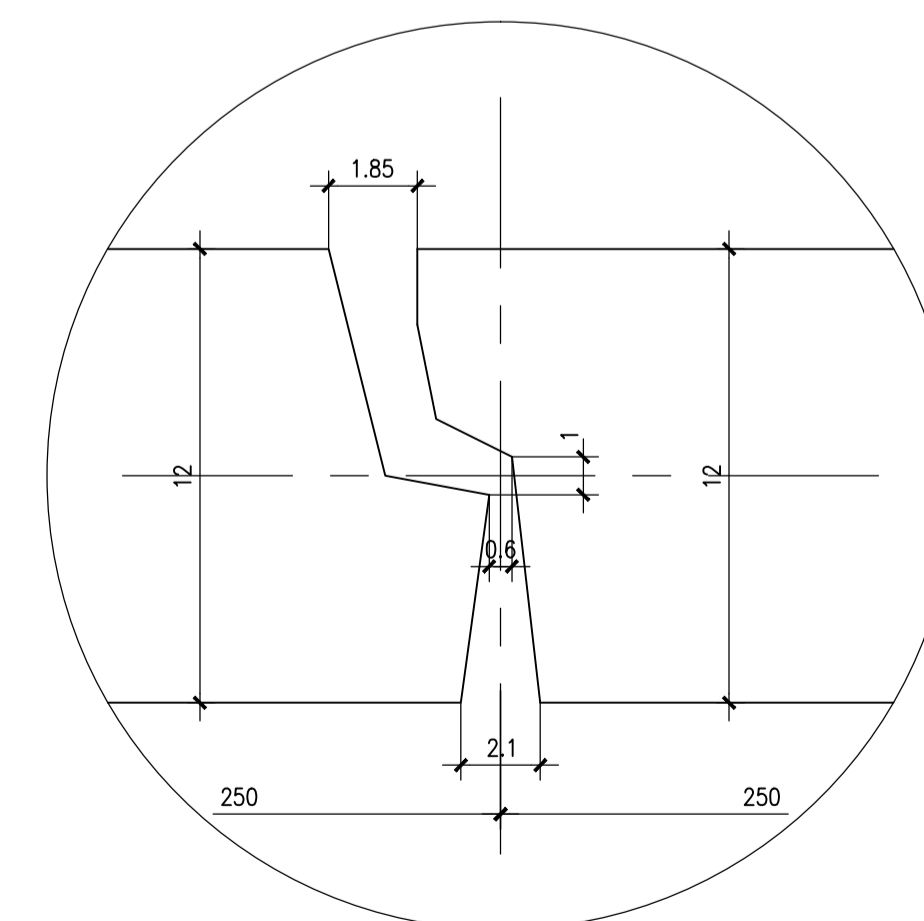


**SCHEMA TIPOLOGICI MURI PREFABBRICATI**



ALTEZZA TOTALE MAX.	BASE (SOLETTA DA 12)	ALTEZZA NETTA MAX.	SCATOLA	LARGH. NERVATURA
385	79	350	35	18

**PARTICOLARE INNESTI TRA MURI**  
 Scala 1:2



**MATRICE DI REVISIONE**

REV	DATA	DESCRIZIONE MODIFICA

N.B.: LA TAVOLA SOSTITUISCE QUELLA RELATIVA AL CODICE [ ] DEL PROGETTO ESECUTIVO

**COLLEGAMENTO AUTOSTRADALE DALMINE - COMO - VARESE - VALICO DEL GAGGIOLIO E OPERE AD ESSO CONNESSE**  
 CODICE C.U.P. E8180900510004  
**TRATTE B1, B2, C, D, TRVA13+14, GREENWAY**  
**AS BUILT**  
 TRATTA B1  
 OPERE D'ARTE MINORI - OPERE DI SOSTEGNO  
 OPERE DI SOSTEGNO - SVINCOLO "INTERCONNESSIONE EX SS 35"  
 MURO 4 APPROCCIO SPALLA B CAVALCAVIA L2 - Armature TAV 2/6

**IDENTIFICAZIONE ELABORATO**  
 CODICE PROGETTO: F001078  
 WBS

**IMPRESA**  
 RAGGRUPPAMENTO TEMPORANEO IMPRESE:  
 Mandataria: STRABAG A.G.  
 Mandante: GLF Grandi Lavori Fincosit S.p.A.  
 Mandante coproata: ICM S.p.A. STRABAG S.p.A.

**CONCEDENTE**  
 CONCESSIONI AUTOSTRADALI LOMBARDE

**CONCESSIONARIO**  
 Autostreda Pedemontana Lombardia  
 Direttore Tecnico: Ing. Giuseppe Samba  
 Referente Tecnico: Ing. Francesco Domarico

**PROGETTISTA - PROGETTO ESECUTIVO DI DETTAGLIO**  
 RAGGRUPPAMENTO TEMPORANEO PROGETTISTI:  
 Mandataria: 3TI PROGETTI ITALIA INGEGNERIA MODENA S.p.A.  
 Mandante: GP Ingegneria e Gestione Progetti di Ingegneria  
 Mandante: Arch. Salvatore Vermiglio

**CONCETTORE**  
 RESPONSABILE DI PROGETTO ED INCARICATO DELL'INTEGRAZIONE FRA LE VARIE PRESTAZIONI:  
 Ing. Alberto Cecchini

**ELABORAZIONE PROGETTUALE**  
 PROGETTISTA: Coopprogetti Soc. Coop.  
 DIRETTORE TECNICO: Ing. Alessandro Piacucci

**APPROVATO**  
 Il Direttore dei Lavori:  
 Ing. Francesco Domarico

**REDAZIONE**  
 Redatto: Ragnacci  
 Verificato: Panfilì

**STAMPATO**  
 INGEGNERIA DELLA PROVINCIA DI PAVIA  
 Sezione A  
 N° A1740  
 DOTTORE INGEGNERE  
**ALESSANDRO PIACUCCI**  
 SETTORE CIVILE E AMBIENTALE  
 SETTORE RESPONSABILE  
 Approvato: Piacucci