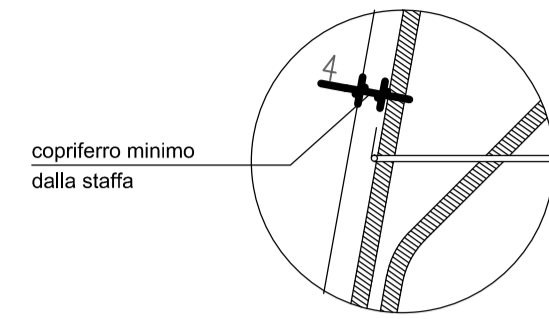
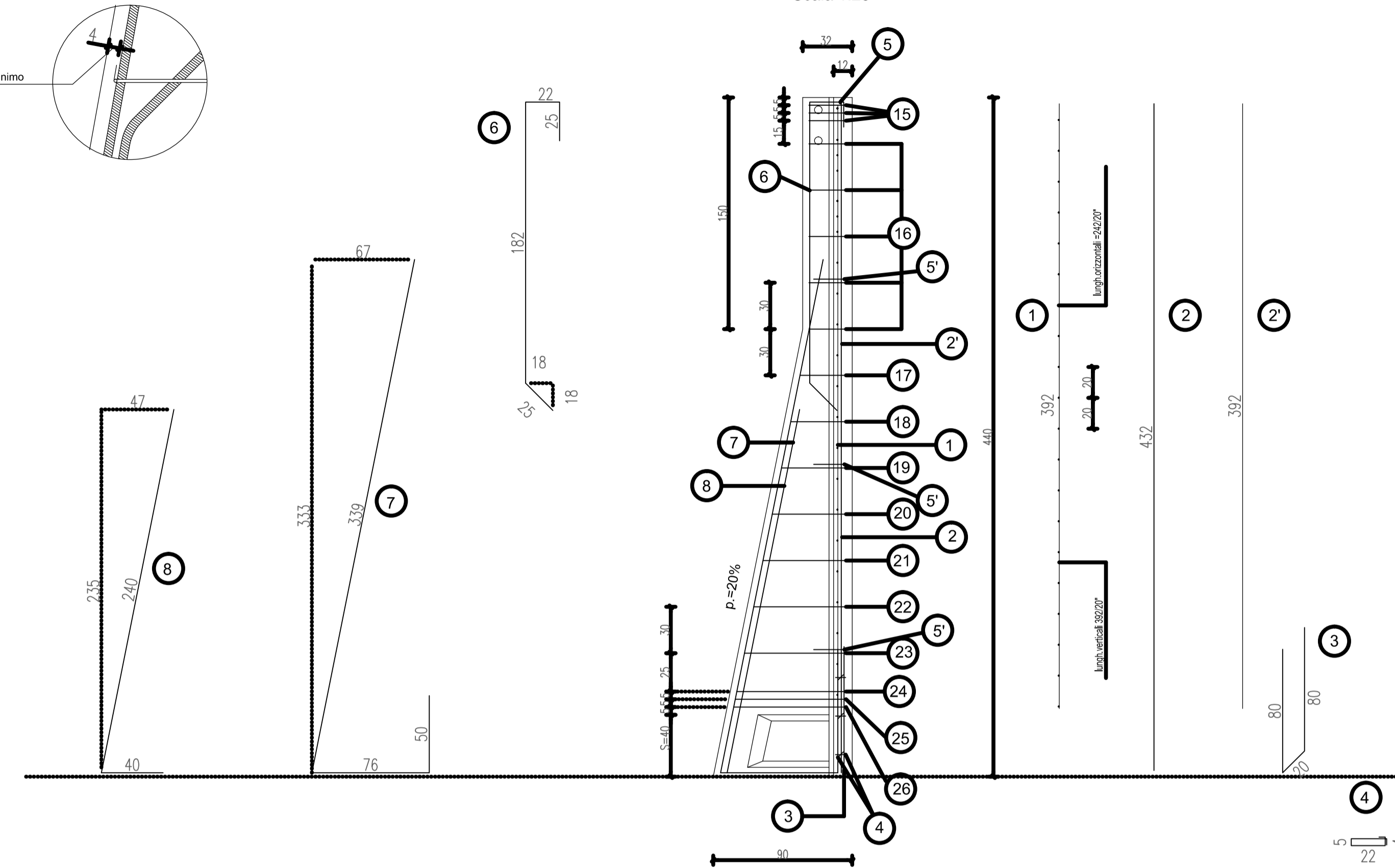


PARTICOLARE COPRIFERRO



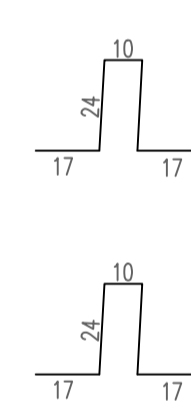
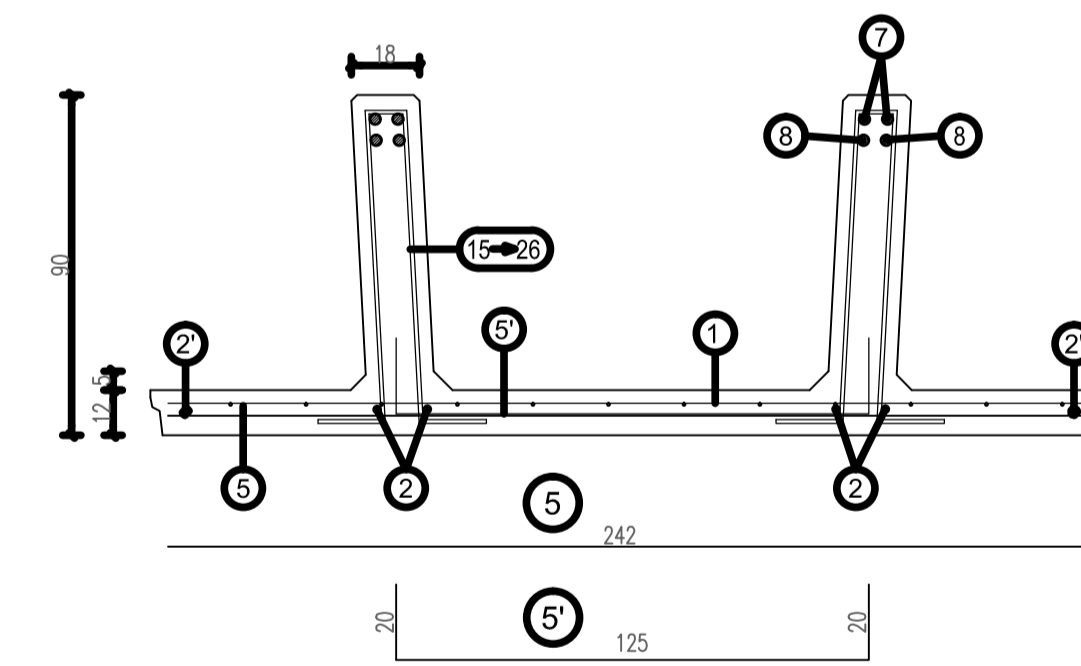
SEZIONE LONGITUDINALE

Scala 1:25

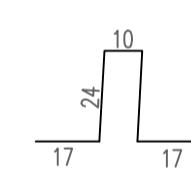


SEZIONE TRASVERSALE

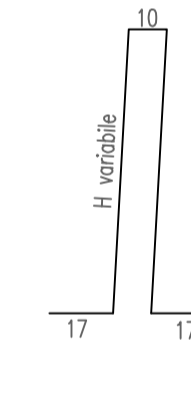
Scala 1:20



15
n°3+3 staffe Ø8 da concentrare nei primi 15 cm alla sommità del pannello (vedi tabella)



16
staffe Ø8/30 cm. da posizionare nel tratto verticale della nervatura del pannello (vedi tabella)



da pos. 17 a pos. 23
staffe Ø8/30 cm. da posizionare nel tratto obliquo della nervatura del pannello (vedi tabella)

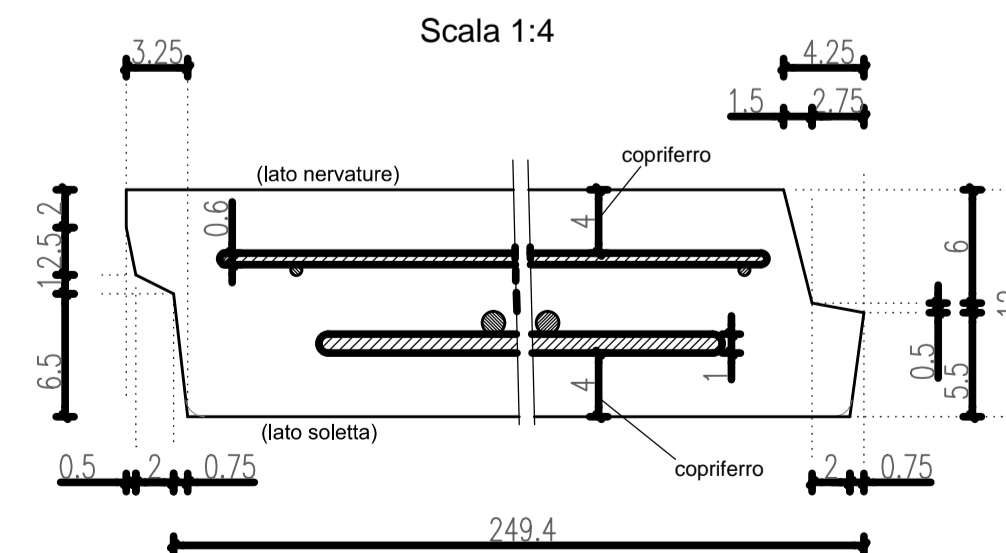
da pos. 24 a pos. 26
n°3+3 staffe Ø10 da concentrare nei primi 15 cm sopra la suola di fondazione (vedi tabella)

H	1	2	2'	3	4	5	5'	6	7	8
scatola s=40 cm. 440	n=1 Ø6-20x20 H=392 L=242	n=2+2 Ø8 sv=432	n=1+1 Ø8 sv=392	n=2+2 Ø10 sv=200	n=4+4 Ø6 sv=63	n=1 Ø8 sv=242	n=3 Ø8 Passo 120 sv=165	n=2+2 Ø12 sv=254	n=2+2 Ø14 sv=465	n=2+2 Ø16 sv=280

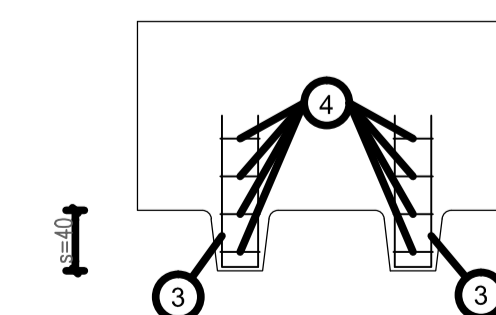
TABELLA STAFFE				
POS.	n°	Ø	h	sv.
15	3+3	8	24	92
16	5+5	8	24	92
17	1+1	8	30	104
18	1+1	8	36	116
19	1+1	8	42	128
20	1+1	8	48	140
21	1+1	8	54	152
22	1+1	8	60	164
23	1+1	8	66	176
24	1+1	10	70	184
25	1+1	10	71	186
26	1+1	10	72	188

PARTICOLARE SPONDE LATERALI

Scala 1:4



PARTICOLARE PROSPETTO ANTERIORE



ARMATURA TIPOLOGICA VALIDA PER I MURI

18

19

MATRICE DI REVISIONE

REV	DATA	DESCRIZIONE MODIFICA

N.B.: LA TAVOLA SOSTITUISCE QUELLA RELATIVA AL CODICE [] DEL PROGETTO ESECUTIVO

COLLEGAMENTO AUTOSTRADALE
DALMINE - COMO - VARESE - VALICO DEL GAGGIOLO E OPERE AD ESSO CONNESSE
CODICE C.U.P. F118060027007
TRATTE B1, B2, C, D, TRVA13+14, GREENWAY
AS BUILT
TRATTA B1
OPERE D'ARTE MINORI - OPERE DI SOSTEGNO
OPERE DI SOSTEGNO - SVINCOLO "INTERCONNESSIONE EX SS 35"
MURO 3 APPROCCIO SPALLA B CAVALCAVIA L2 - Armature TAV 4/6

IDENTIFICAZIONE ELABORATO
CODICE PROGETTO: F001078
WBS

IMPRESA
RAGGRUPPAMENTO TEMPORANEO IMPRESE:
Mandatario: STRABAG A.G.
Mandante: GLF Grandi Lavori Fincosit S.p.A.
Mandante: Giuseppe Maitauro S.p.A.
Mandante cooptata: STRABAG S.p.A.

CONCEDENTE
CONCESSIONI AUTOSTRADALI LOMBARDE
RESPONSABILE DI PROGETTO ED INCARICATO DELL'INTEGRAZIONE FRA LE VARIE PRESTAZIONI:
Ing. Alberto Cecchini

PROGETTISTA
Autstrade Pademontana Lombardia
Direttore Tecnico:
Ing. Enrico Arini
Referente Tecnico:
Ing. Alessandro Piacucci

APPROVATO
Autstrade Pademontana Lombardia
Il Direttore dei Lavori:
Ing. Francesco Domenico

ELABORAZIONE PROGETTUALE
PROGETTISTA:
Coopprogetti Soc. Coop.
DIRETTORE TECNICO:
Ing. Alessandro Piacucci

Redatto: Ragnacci
Verificato: Panfilì

INGEGNERE DELLA PROVINCIA DI MILANO
Sezione A
N° A1740
DOCTORE INGEGNERE
ALESSANDRO PIACUCCI
SEZIONE CIVILE E AMBIENTALE
ISTITUTO PROFESSIONALE
Approvato: Piacucci