

da pos. 17 a pos. 27
staffe Ø8/30 cm. da posizionare nel tratto obliquo della nervatura del pannello (vedi tabella)

da pos. 28 a pos. 30
n°3+3 staffe Ø10 da concentrare nei primi 15 cm sopra la suola di fondazione (vedi tabella)

POS.	n°	Ø	h	sv.
15	3+3	8	24	92
16	5+5	8	24	92
17	1+1	8	30	104
18	1+1	8	36	116
19	1+1	8	42	128
20	1+1	8	48	140
21	1+1	8	54	152
22	1+1	8	60	164
23	1+1	8	66	176
24	1+1	8	72	188
25	1+1	8	78	200
26	1+1	8	84	212
27	1+1	8	90	224
28	1+1	10	91	226
29	1+1	10	92	228
30	1+1	10	93	230

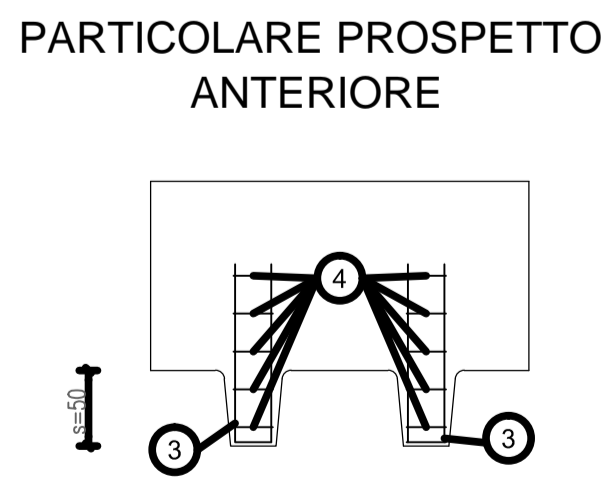


TABELLA STAFFE

POS.	n°	Ø	h	sv.
15	3+3	8	24	92
16	5+5	8	24	92
17	1+1	8	30	104
18	1+1	8	36	116
19	1+1	8	42	128
20	1+1	8	48	140
21	1+1	8	54	152
22	1+1	8	60	164
23	1+1	8	66	176
24	1+1	8	72	188
25	1+1	8	78	200
26	1+1	8	84	212
27	1+1	8	90	224
28	1+1	10	91	226
29	1+1	10	92	228
30	1+1	10	93	230

ARMATURA TIPOLOGICA VALIDA PER I MURI

12

MATRICE DI REVISIONE

REV	DATA	DESCRIZIONE MODIFICA

N.B.: LA TAVOLA SOSTITUISCE QUELLA RELATIVA AL CODICE [] DEL PROGETTO ESECUTIVO

COLLEGAMENTO AUTOSTRADALE DALMINE - COMO - VARESE - VALICO DEL GAGGIOLO E OPERE AD ESSO CONNESSE
CODICE C.U.P. F118060027007

TRATTE B1, B2, C, D, TRVA13+14, GREENWAY
AS BUILT
TRATTA B1
OPERE D'ARTE MINORI - OPERE DI SOSTEGNO
OPERE DI SOSTEGNO - SVINCOLO "INTERCONNESSIONE EX SS 35"
MURO 3 APPROCCIO SPALLA B CAVALCAVIA RAMPA L2 - Armature TAV 6/6

IMPRESA
RAGGRUPPAMENTO TEMPORANEO IMPRESE:
Mandatario: STRABAG A.G.
Mandante: GLF Grandi Lavori Fincosit S.p.A.
Mandante cooptata: STRABAG S.p.A.

STRABAG **MALTAURO** **STRABAG**

PROGETTISTA - PROGETTO ESECUTIVO DI DETTAGLIO
RAGGRUPPAMENTO TEMPORANEO PROGETTISTI:
Mandatario: 3TI PROGETTI ITALIA INGEGNERIA REGISTRA S.R.L.
Mandante: GP Ing. Enrico Aiani
Mandante cooptato: Arch. Salvatore Vermiglio

CONCEDENTE
CONCESSIONARI AUTOSTRADALI LOMBARDE
RESPONSABILE DI PROGETTO ED INCARICATO DELL'INTEGRAZIONE FRA LE VARIE PRESTAZIONI:
Ing. Alberto Cecchini

CONCESSIONARIO
Autstrade Pademontana Lombardia
Direttore Tecnico: Ing. Enrico Aiani
Referente Tecnico:
Il Direttore dei Lavori: Ing. Francesco Domenico

ELABORAZIONE PROGETTUALE
PROGETTISTA: Coopprogetti Soc. Coop.
DIRETTORE TECNICO: Ing. Alessandro Piacucci

APPROVATO
Il Direttore dei Lavori: Ing. Francesco Domenico

Redatto: Ragnacci Verificato: Panfilì

INGEGNERI DELLA PROVINCIA DI VARESE
Sezione A
N° A1740
DOTTOR INGENGERE
ALESSANDRO PIACUCCI
SETORE CIVILE E AMBIENTALE
ISTITUTO PROFESSIONALE
Approvato: Piacucci