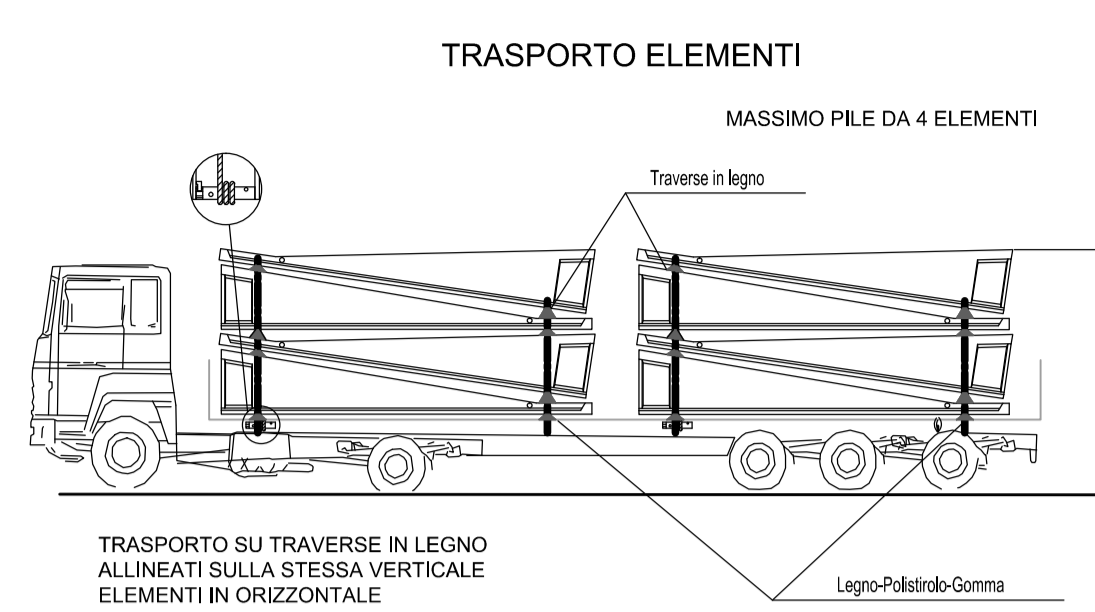
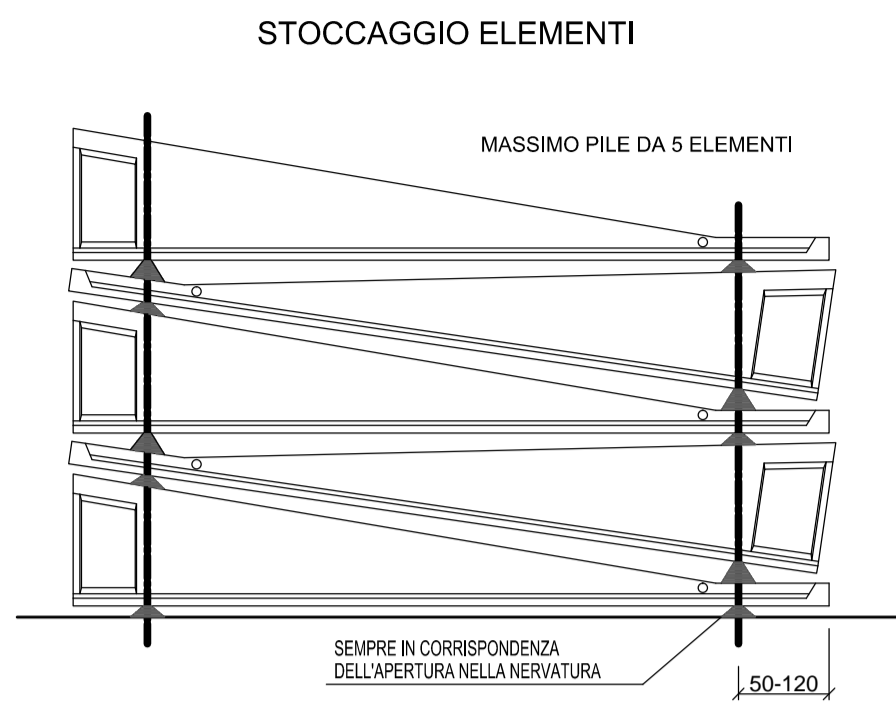
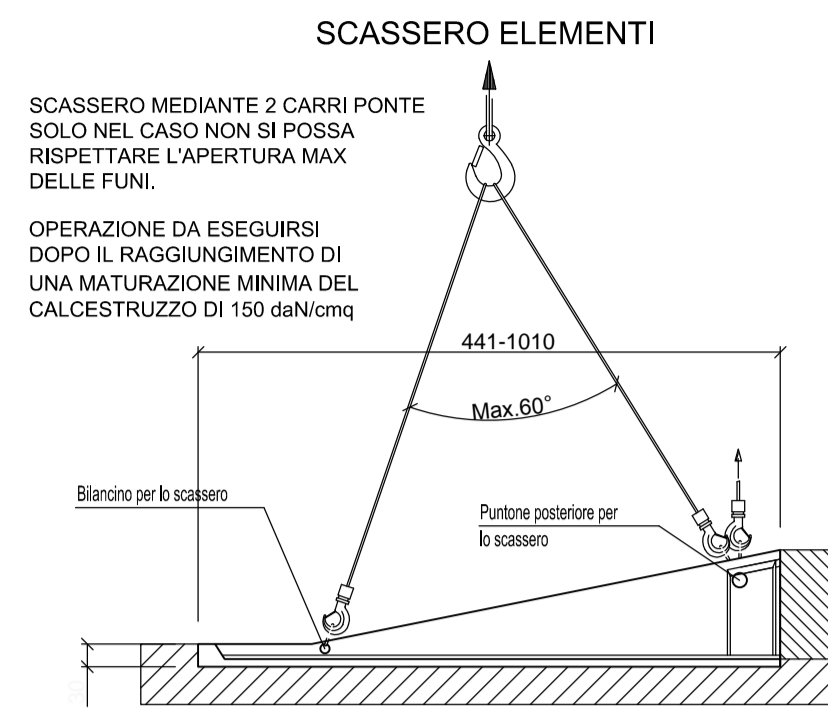


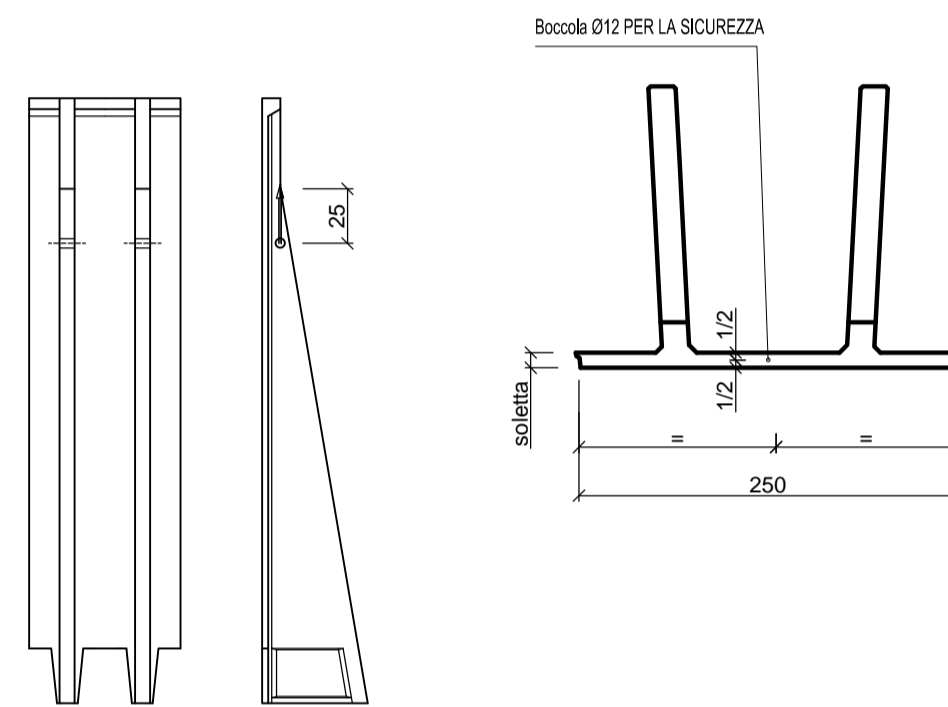
MURI oltre ad H440



TRASPORTO SU TRAVESSE IN LEGNO ALLINEATE SULLA STESSA VERTICALE ELEMENTI IN ORIZZONTALE

N.B.
I PESI VERRANNO CALCOLATI SULLA BASE DELLE CARATTERISTICHE DEL MANUFATTO IN OGNI SINGOLA COMMESSA

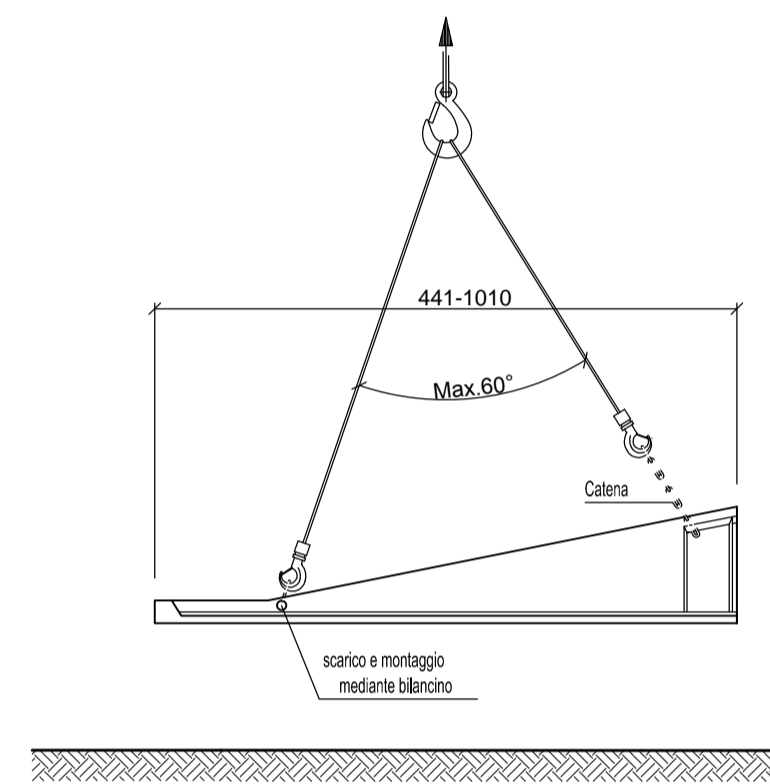
PARTICOLARE SOLLEVAMENTO



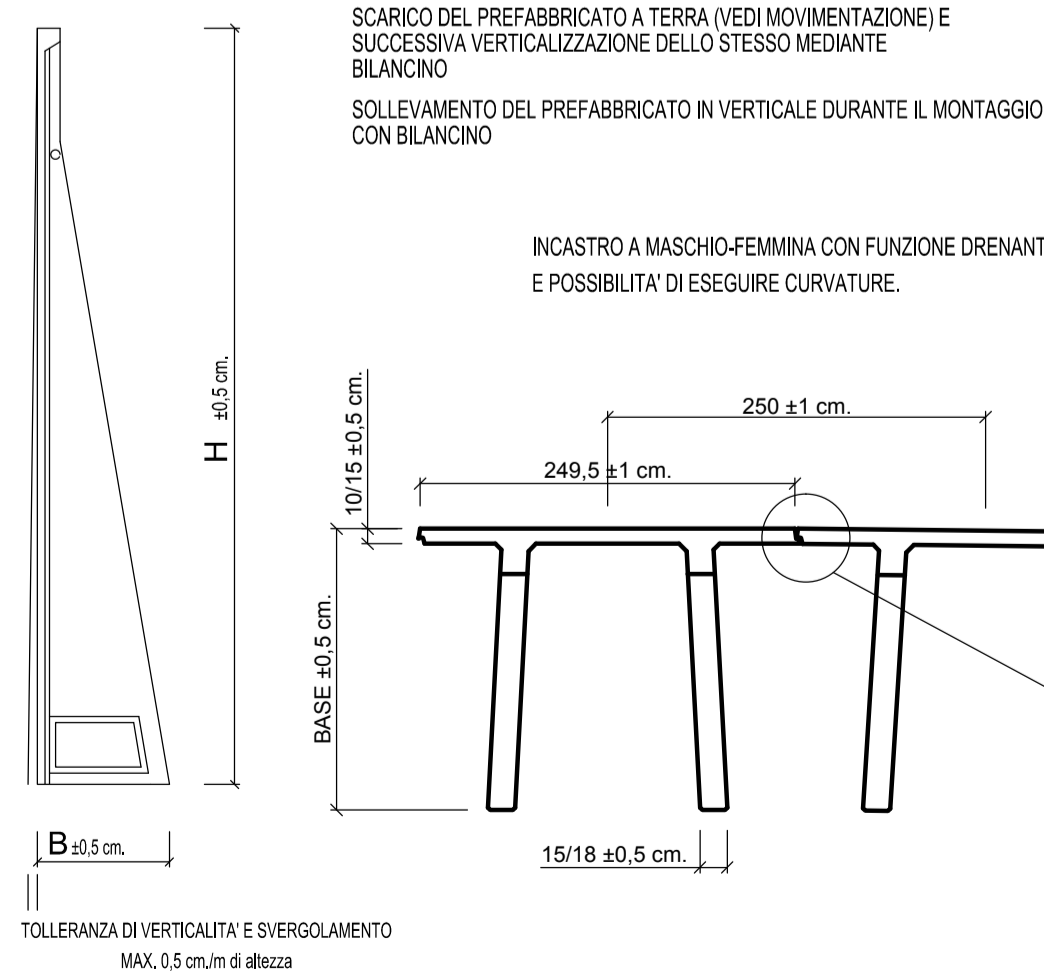
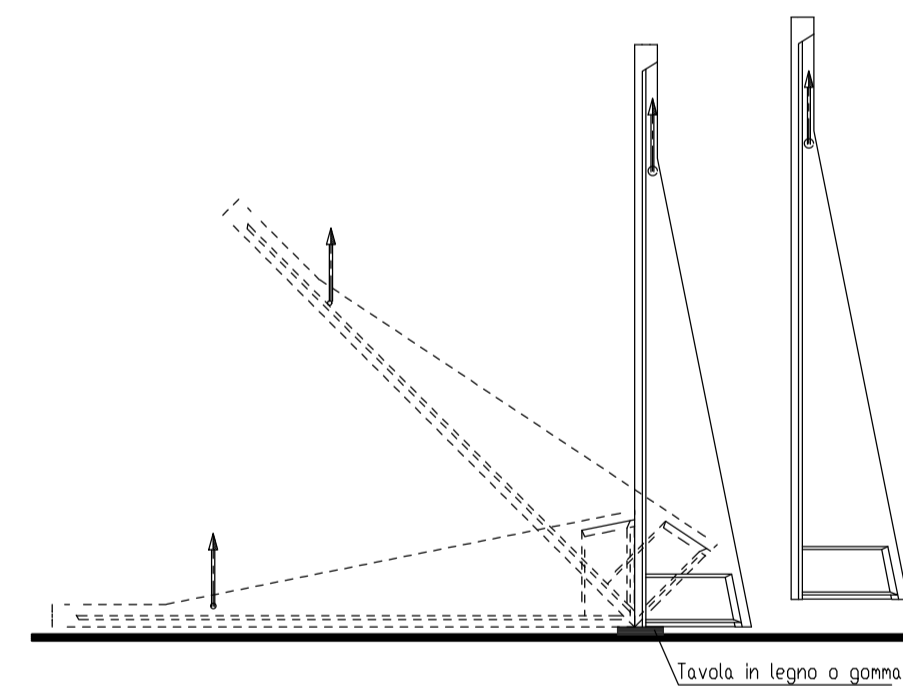
H elemento	QUANTITA'	PESO	PIEDE
441 - 495	6 elementi	4,71	99
496 - 550	5 elementi	5,41	110
551 - 660	4 elementi	7,41	132
661 - 770	3 elementi	9,31	154
771 - 880	2 elementi	11,31	176
881 - 930	2 elementi	12,21	186
931 - 1010	2 elementi	13,81	202

H elemento	QUANTITA'	PESO	PIEDE
441 - 495	4 elementi	6,51	104
496 - 550	4 elementi	7,41	115
551 - 660	3 elementi	9,41	137
661 - 770	2 elementi	11,61	159
771 - 880	2 elementi	14,01	181
881 - 930	1 elemento	15,21	193
931 - 1010	1 elemento	16,91	207

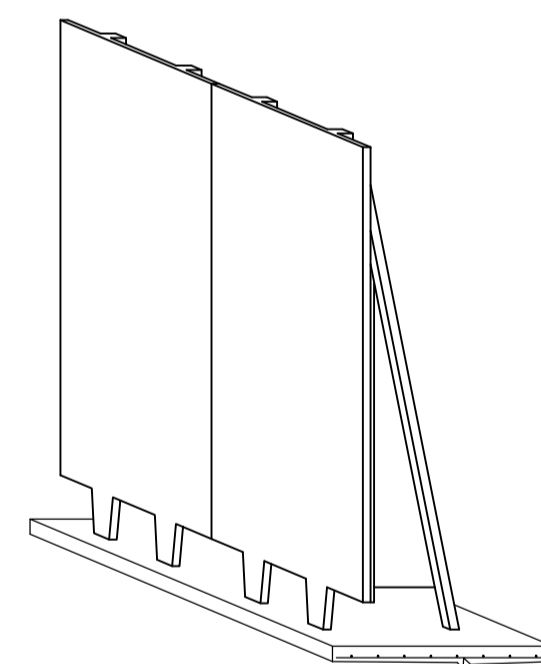
SCARICO A TERRA E MOVIMENTAZIONE DELL'ELEMENTO



VERTICALIZZAZIONE ELEMENTI



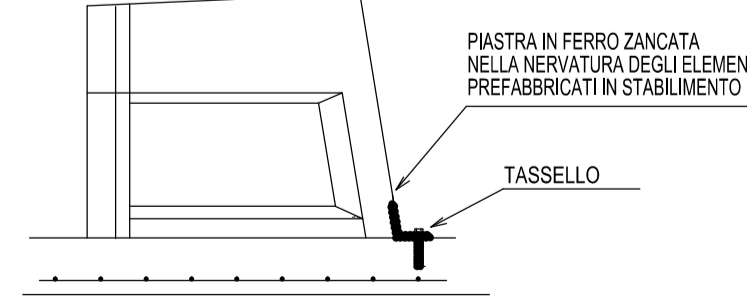
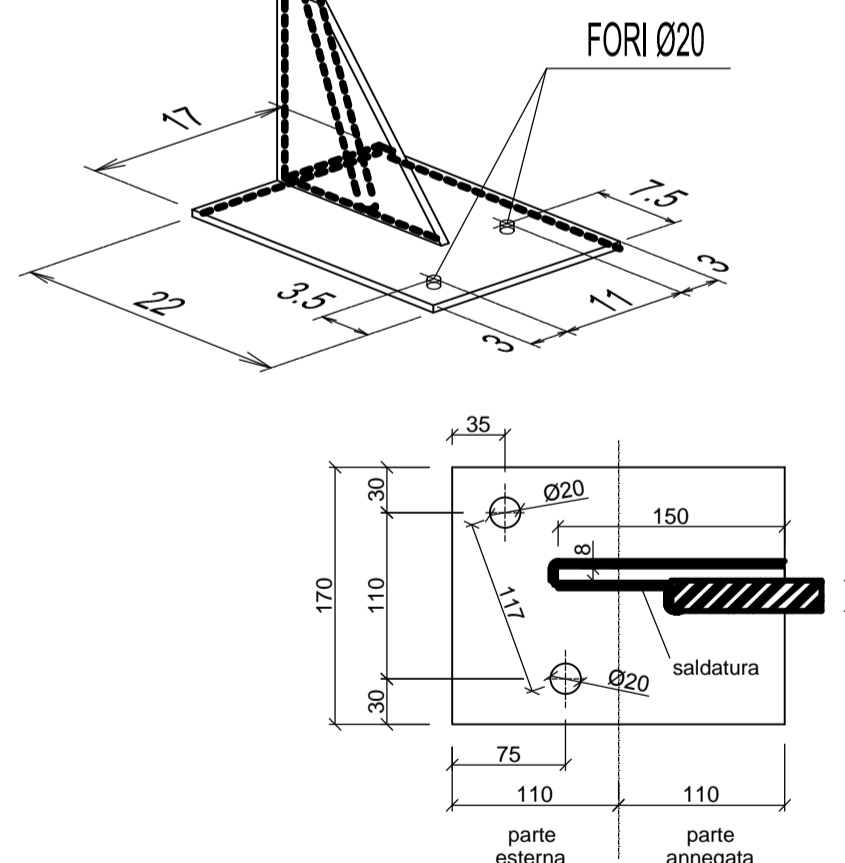
POSIZIONAMENTO DEL PREFABBRICATO PREVIO CONTROLLO DEGLI ALLINEAMENTI E DELLE QUOTE.



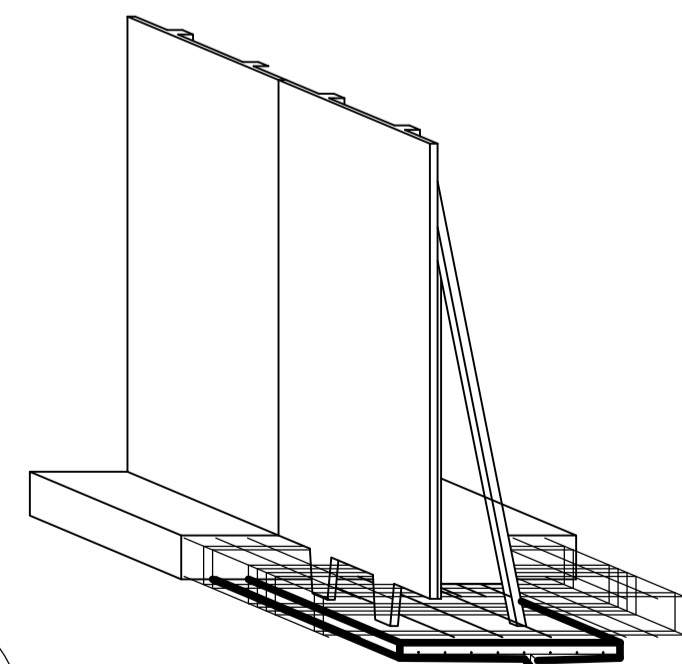
PIASTRA DI ANCORAGGIO PER STABILIZZAZIONE TEMPORANEA

Piastra in acciaio S235 non zincato
Tasselli di stabilizzazione tipo HILTI M16 modello HSA

H elemento	N° PIASTRE	N° TASSELLI
441 - 550	2	2 da M16
551 - 1010	2	4 da M16



STABILIZZAZIONE PROVVISORIA (FINO AL GETTO DELLA SUOLA IN C.A.) OTTENUTA MEDIANTE FISSAGGIO DELLA PARTE DI PIASTRA FUORIUSCENTE DALLA NERVATURA DELL'ELEMENTO
RCK min. PIANO D'APPOGGIO = 20N/mmq



MATRICE DI REVISIONE

REV	DATA	DESCRIZIONE MODIFICA

N.B.: LA TAVOLA SOSTITUISCE QUELLA RELATIVA AL CODICE [] DEL PROGETTO ESECUTIVO

COLLEGAMENTO AUTOSTRADALE DALMINE - COMO - VARESE - VALICO DEL GAGGIOLO E OPERE AD ESSO CONNESSE

CODICE C.U.P. F1180600270007

TRATTE B1, B2, C, D, TRVA13+14, GREENWAY

AS BUILT

TRATTA B1

OPERE D'ARTE MINORI - OPERE DI SOSTEGNO
OPERE DI SOSTEGNO - SVINCOLO "INTERCONNESSIONE EX SS 35"
MURI DI APPROCCIO RAMPA L4 - Particolari di montaggio TAV2/2

IDENTIFICAZIONE ELABORATO CODICE PROGETTO: F001078 WBS		IMPRESA RAGGRUPPAMENTO TEMPORANEO IMPRESE: Mandatario: STRABAG A.G. Mandante: GLF Grandi Lavori Fincosit S.p.A. Mandante cooptata: Impresa costruzioni Giuseppe Malturo S.p.A. Mandante cooptata: STRABAG S.p.A.	
FASE PROGETTUALE LOTTO: A ZONA: D02 OPERA: RA014 TRATTO D'OPERA: 0 TIPO ELABORATO: 02 PROGRESSIVO: 002 REVISIONE: n	STRABAG MALTAURO STRABAG	PROGETTISTA - PROGETTO ESECUTIVO DI DETTAGLIO Febbraio 2016 - Edizione: E	
CONCEDENTE CONCESSIONARI AUTOSTRADALI LOMBARDE		RESPONSABILE DI PROGETTO ED INCARICATO DELL'INTEGRAZIONE FRA LE VARIE PRESTAZIONI: Ing. Alberto Cecchini	
CONCESSIONARIO Autostade Pademontana Lombardia Direttore Tecnico: Ing. Enrico Anni Referente Tecnico:		ELABORAZIONE PROGETTUALE PROGETTISTA: Coopprogetti Soc. Coop. N° A1740 DIRETTORE TECNICO: Ing. Alessandro Piacucci	
APPROVATO Autostade Pademontana Lombardia Il Direttore dei Lavori: Ing. Francesco Donarico		REDAZIONE: Ragnacci VERIFICATO: Panfilì	