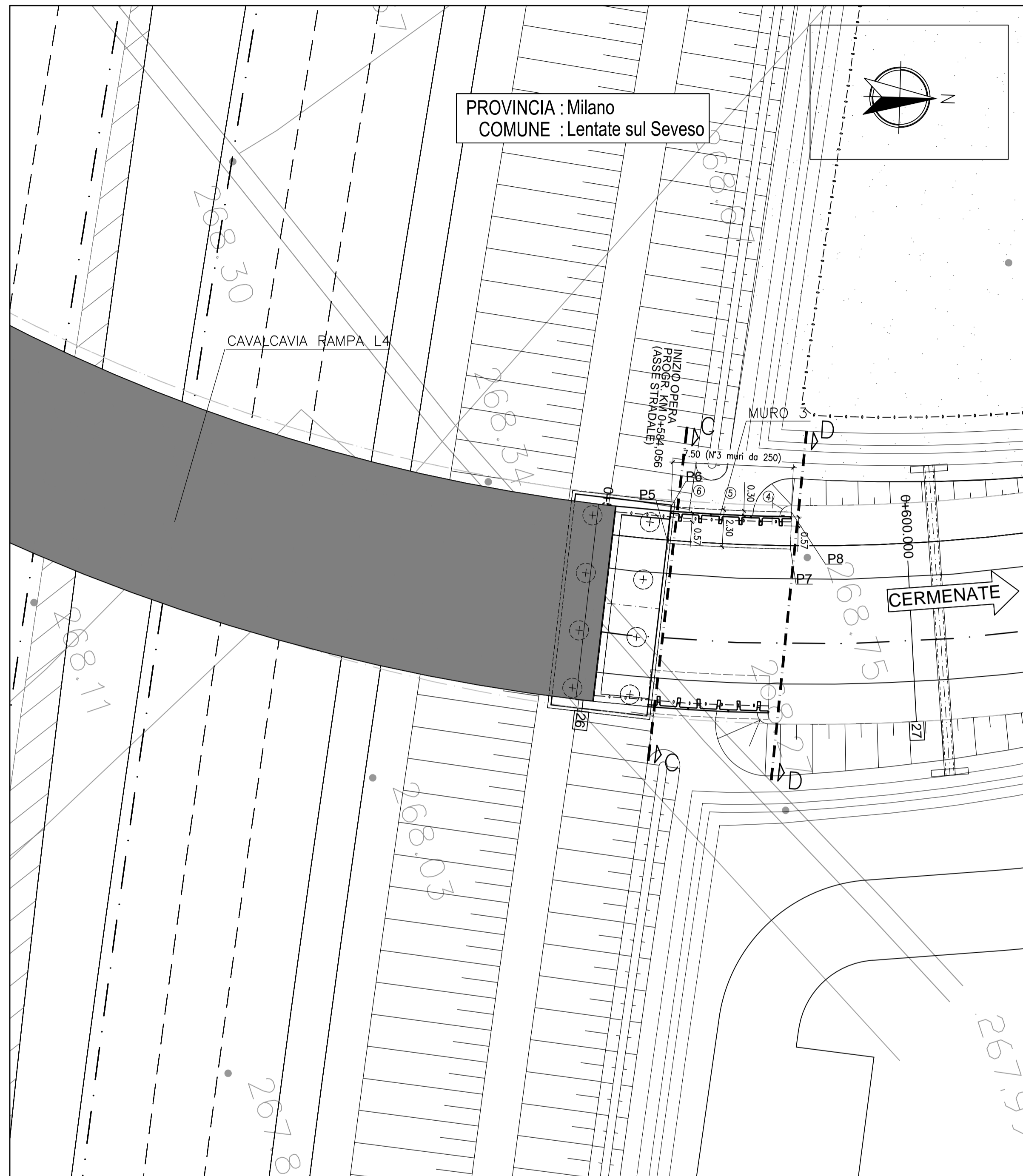


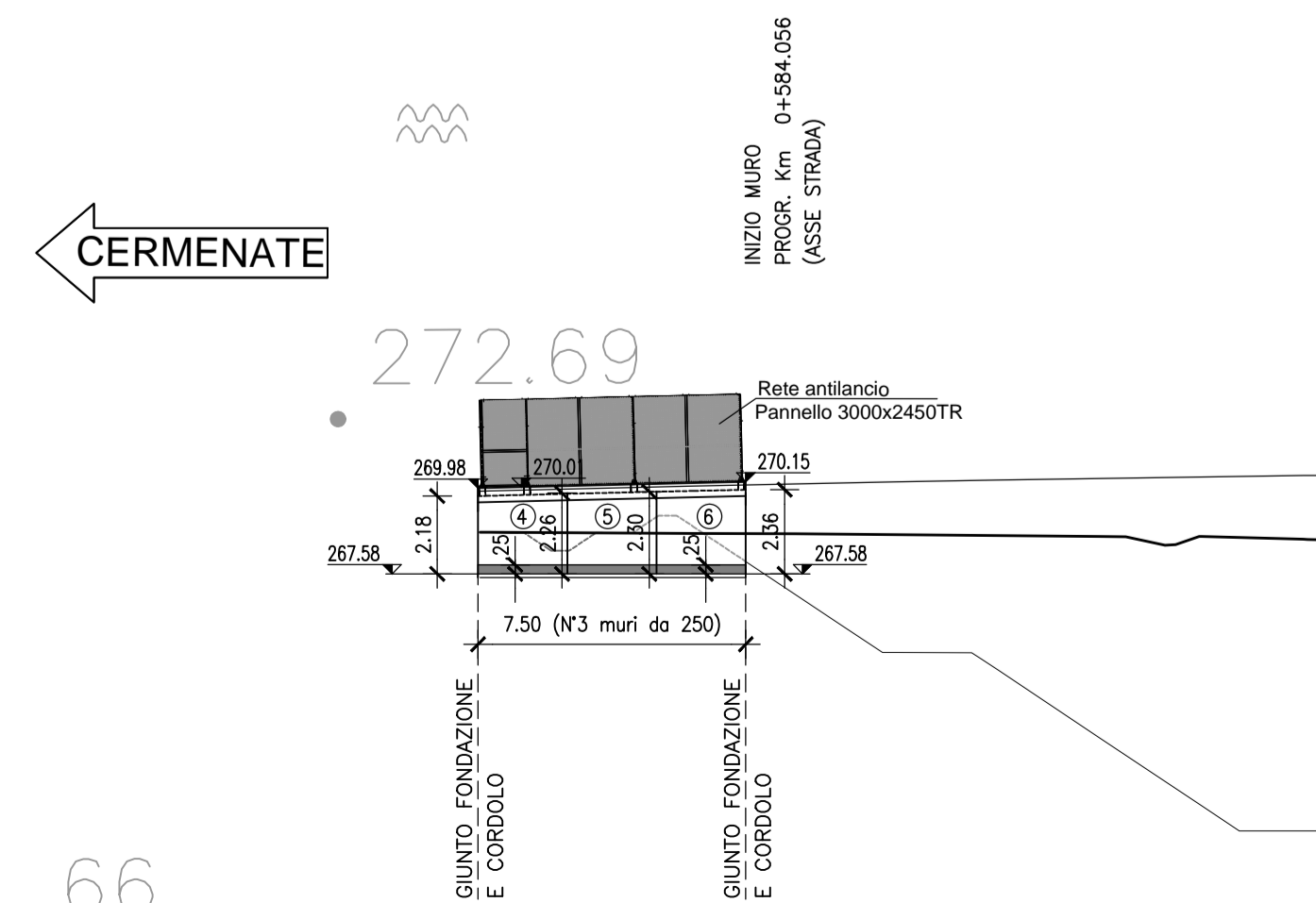
PLANIMETRIA MURO 3

Scala 1:200

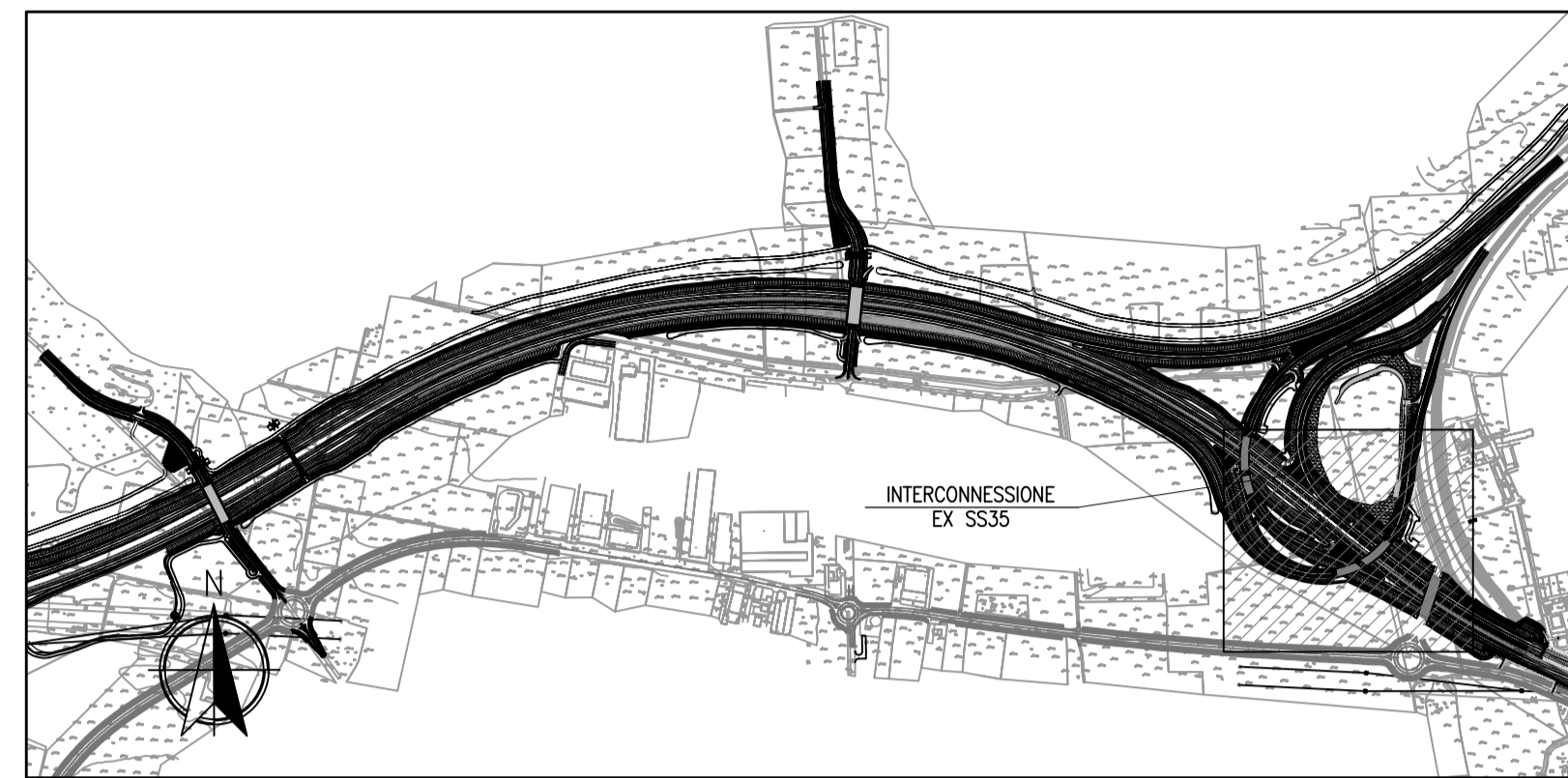


SVILUPPATA MURO 3

Scala 1:200



QUADRO DI UNIONE INDIVIDUAZIONE OPERE - Scala 1:10000

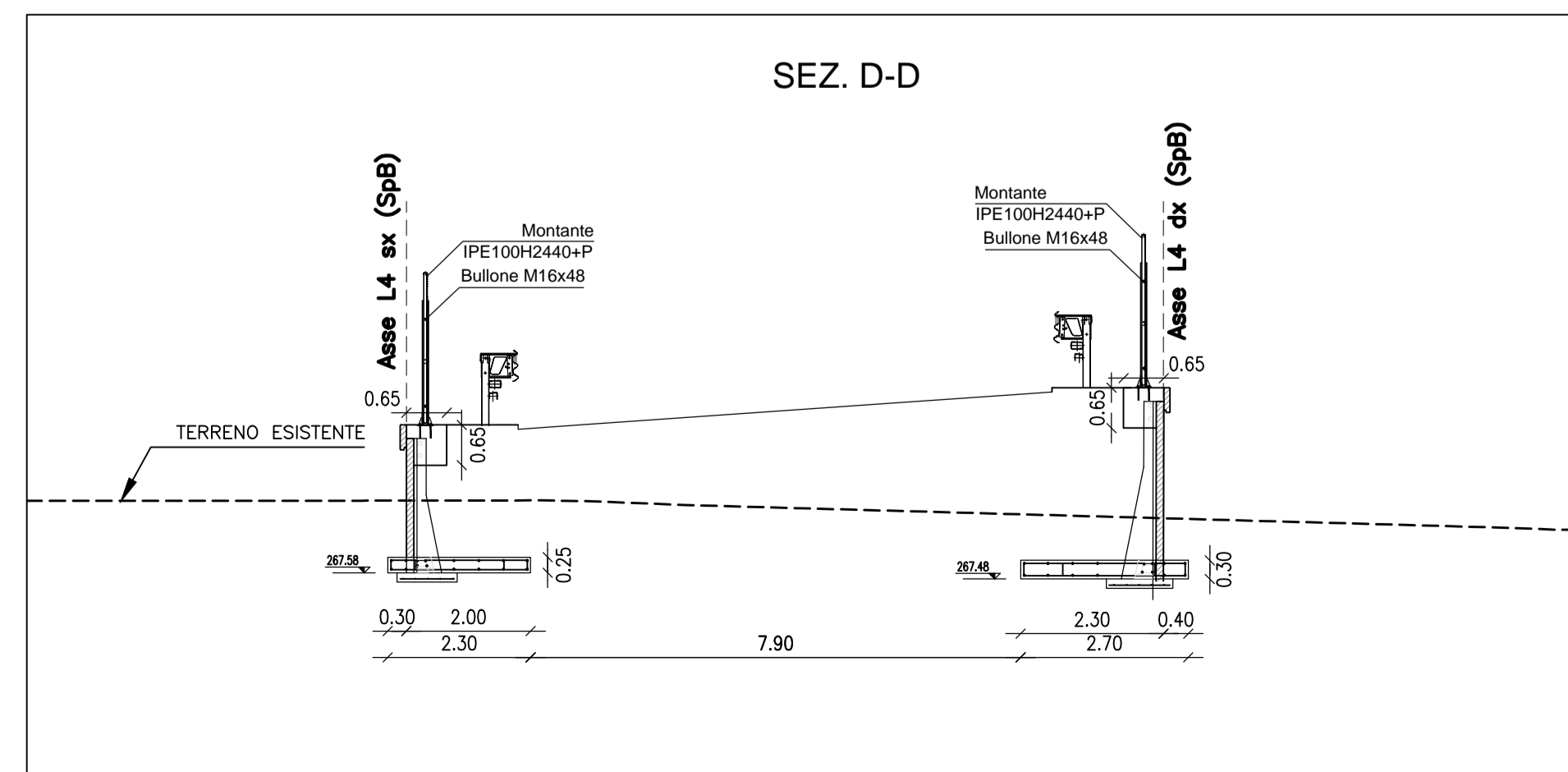
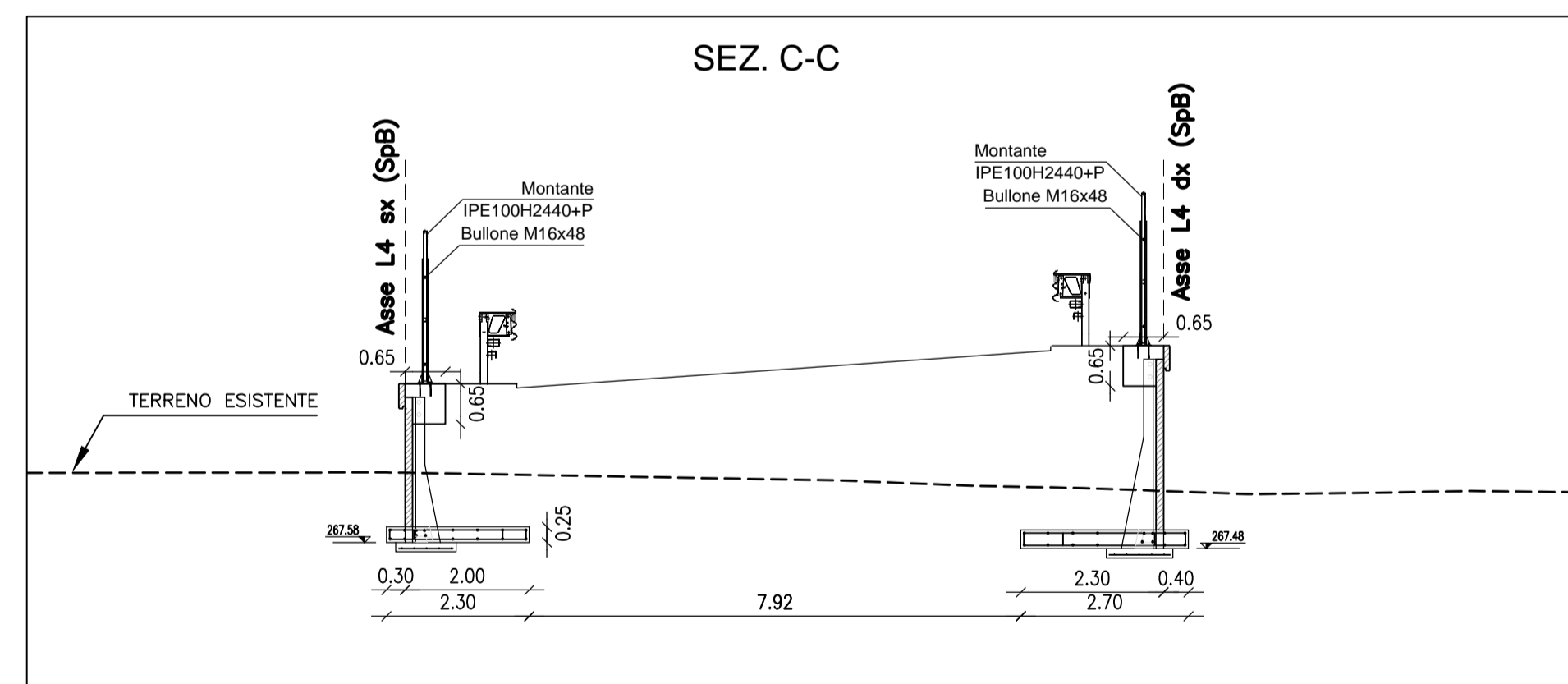


COORDINATE DI TRACCIAMENTO

PUNTI	NORD	EST
P5	245983.7873	141682.0823
P6	245984.6881	141679.9661
P7	245990.8993	141684.8098
P8	245991.6803	141682.6464

SEZIONI TRASVERSALI

Scala 1:100



MATRICE DI REVISIONE

REV	DATA	DESCRIZIONE MODIFICA

N.B.: LA TAVOLA SOSTITUISCE QUELLA RELATIVA AL CODICE [ ] DEL PROGETTO ESECUTIVO

CONCESSIONI AUTOSTRADALI LOMBARDE

**COLLEGAMENTO AUTOSTRADE DALMINE - COMO - VARESE - VALICO DEL GAGGIOLO E OPERE AD ESSI CONNESSE**  
CODICE C.U.P. F1180600027007

**TRATTE B1, B2, C, D, TRVA13+14, GREENWAY**

**AS BUILT**

**TRATTA B1**  
OPERE D'ARTE MINORI - OPERE DI SOSTEGNO  
OPERE DI SOSTEGNO - SVINCOLO "INTERCONNESSIONE EX SS 35"  
MURO 3 APP. SP. A CAV. RAMP A L4 - Pianta, prospetto e sezioni

**IDENTIFICAZIONE ELABORATO**  
CODICE PROGETTO: F001078

**IMPRESA**  
RAGGRUPPAMENTO TEMPORANEO IMPRESE:  
Mandatario: STRABAG A.G.  
Mandante: GLF Grandi Lavori Fincosit S.p.A.  
Mandante: Giuseppe Maitauro S.p.A.  
Mandante cooptata: STRABAG S.p.A.

**STRABAG** **MALTAURO** **STRABAG**

**PROGETTISTA - PROGETTO ESECUTIVO DI DETTAGLIO**  
RAGGRUPPAMENTO TEMPORANEO PROGETTISTI:  
Mandatario: 3TI PROGETTI ITALIA  
Mandante: GP  
Arch.: Salvatore Vermiglio

**CONCEDENTE**  
CONCESSIONI AUTOSTRADALI LOMBARDE

**RESPONSABILE DI PROGETTO ED INCARICATO DELL'INTEGRAZIONE FRA LE VARIE PRESTAZIONI:**  
Ing. Alberto Cecchini

**CONCESSIONARIO**  
Autstrade Pademontana Lombardia  
Direttore Tecnico: Ing. Enrico Arini  
Referente Tecnico: Referente Tecnico

**ELABORAZIONE PROGETTUALE**  
PROGETTISTA: Coopprogetti Soc. Coop.  
DIRETTORE TECNICO: Ing. Alessandro Placucci

**APPROVATO**  
Autstrade Pademontana Lombardia  
Il Direttore dei Lavori: Ing. Francesco Donarico

**REDAZIONE E VERIFICA**  
Redatto: Ragnacci  
Verificato: Panfilii

**INGEGNERE DELLA PROVINCIA**  
Sezione A  
N° A1740  
DOTT. INGEGNERE ALESSANDRO PLACUCCI  
SEZIONE CIVILE E AMBIENTALE  
ISTITUTO REGIONALE  
Approvato: Placucci