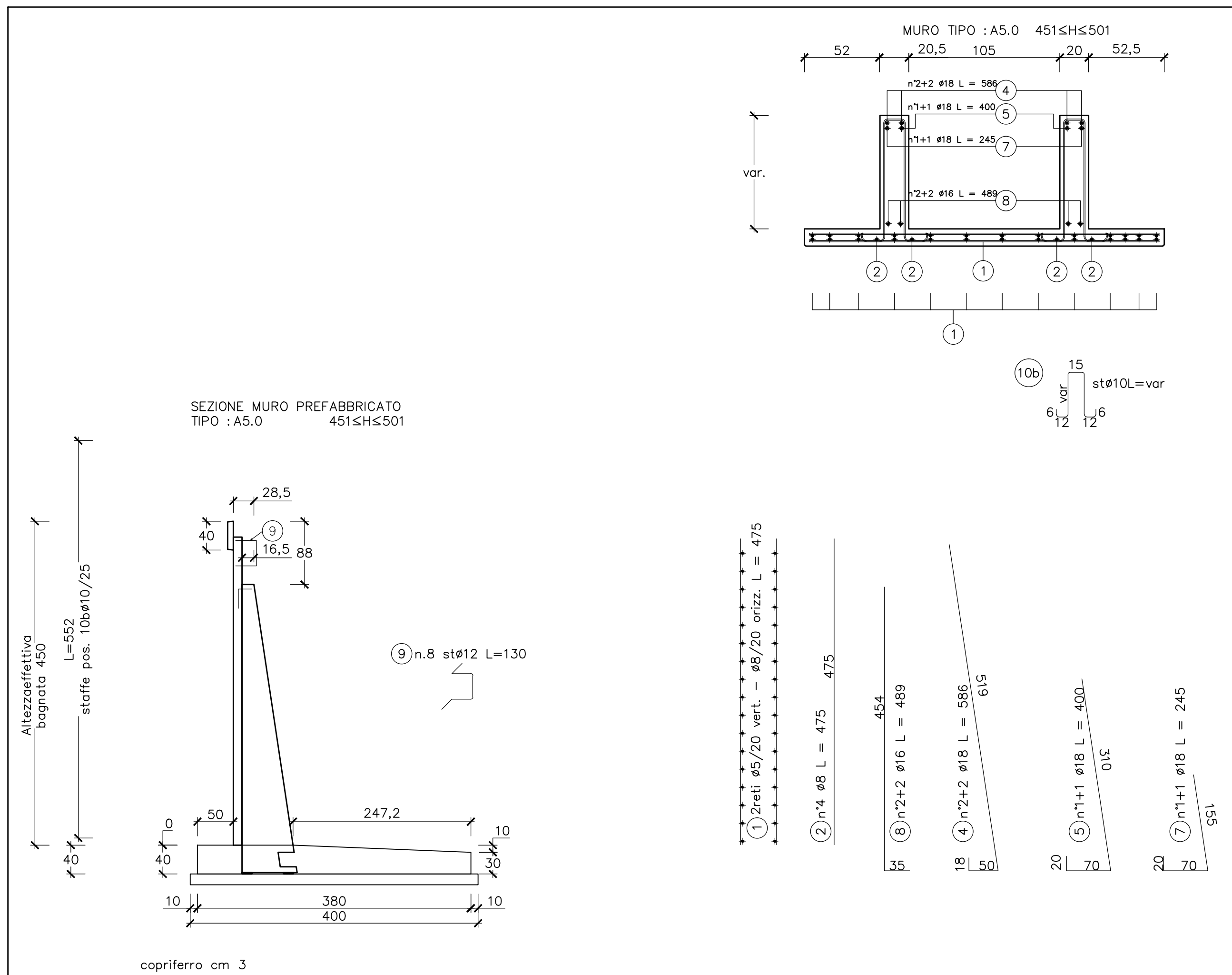
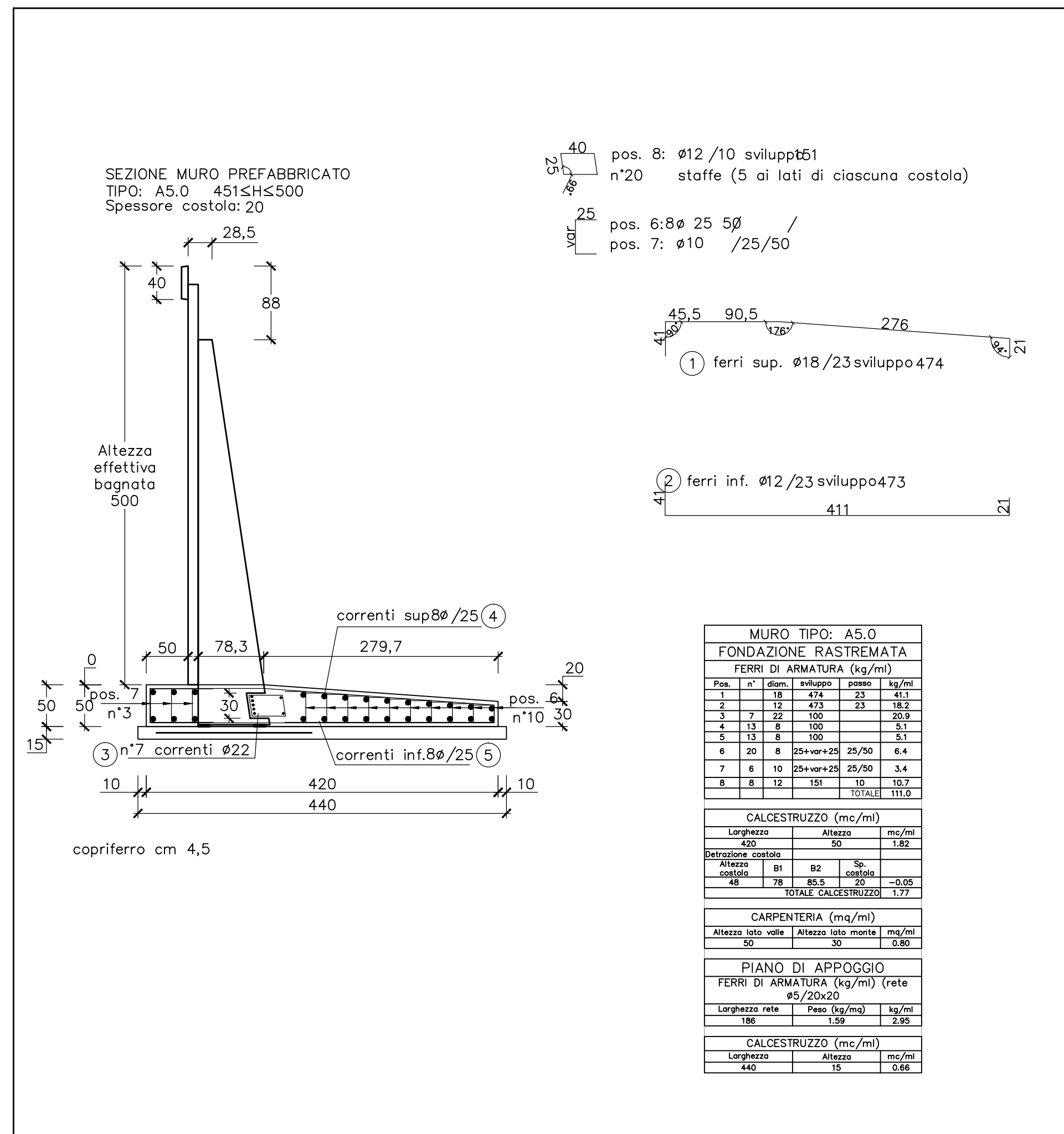


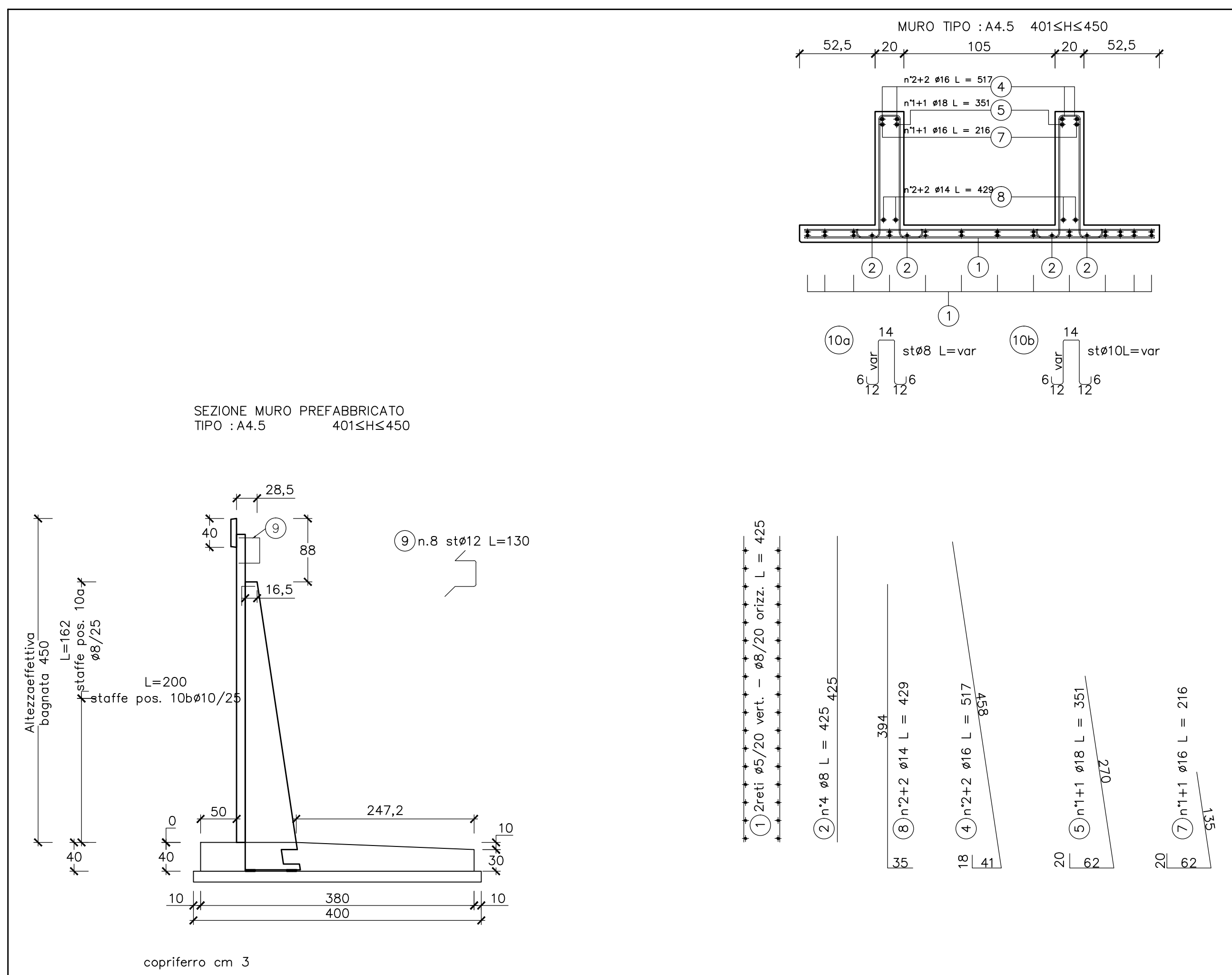
Scala 1:50



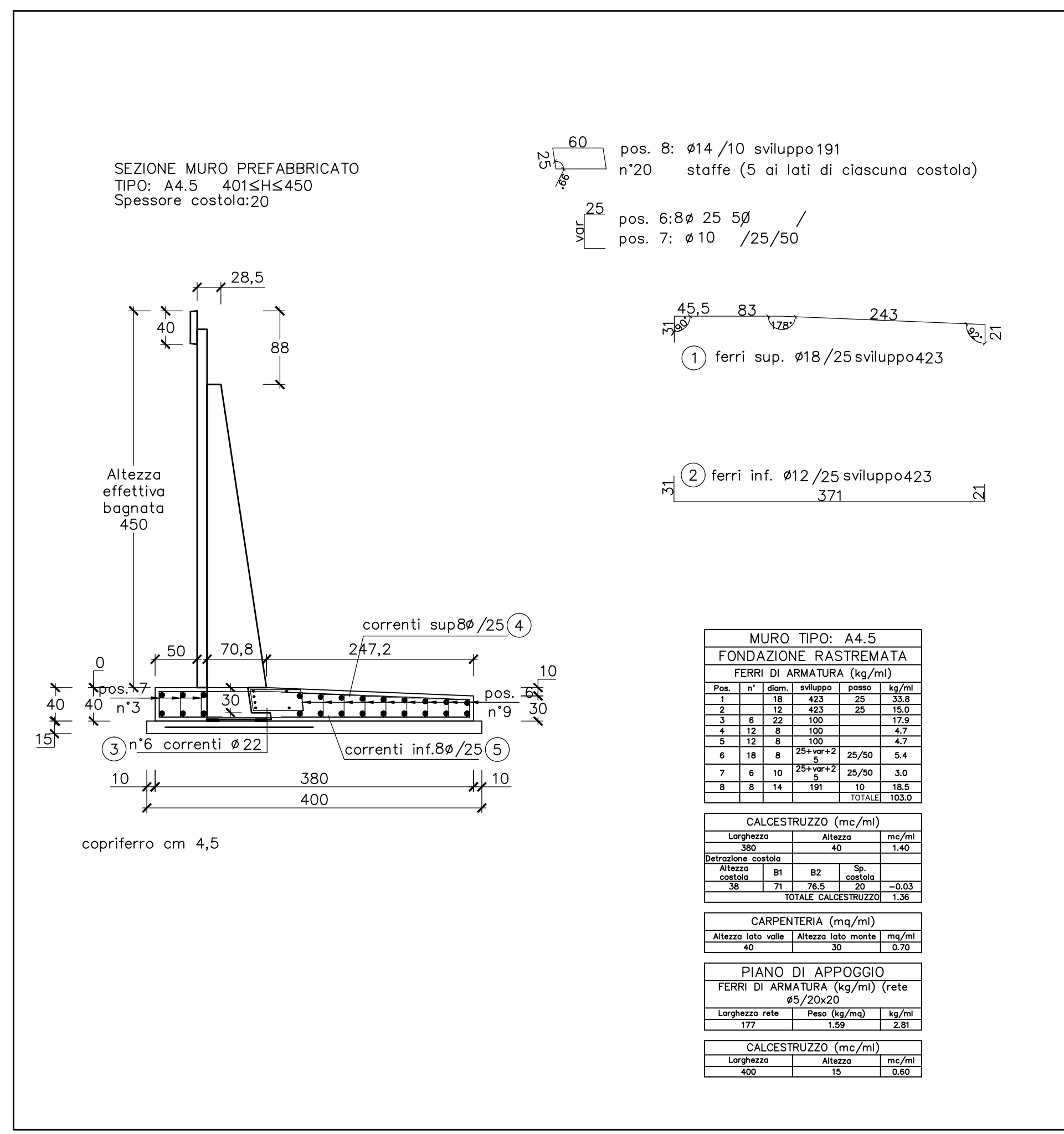
Scala 1:50



Scala 1:50



Scala 1:50



TIPOLOGIE BARRIERE	
BAR_00	Nessuna barriera
BAR_01	Barriera guard-rail
BAR_02	Barriera fonoassorbente
BAR_03	Barriera metallica di recinzione

TOLLERANZE
Tolleranza altimetria della sottofondazione: ±1 cm prevista per uno spessoramento del muro prefabbricato non superiore a cm 2

TOLLERANZE PREFABBRICATI
Le tolleranze di produzione degli elementi prefabbricati rispetteranno le prescrizioni della norma UNI EN 13369:2008. In particolare le proprietà geometriche e le tolleranze di produzione e le dimensioni nominali minime rientrano tra quelle previste al punto 4.3.1 della norma suddetta. Le caratteristiche delle superfici e di rifinitura quali imperfezioni, cavillature, microfessurazioni, abrasioni e imbarcamenti rientrano tra quanto previsto all'appendice J punto J.4 della norma suddetta che considerano la destinazione dei manufatti all'uso industriale e la produzione con impianti meccanizzati.

TOLLERANZE COPRIFERRO
La tolleranza assunta per il copriferro degli elementi prefabbricati sarà quella indicata nella norma UNI EN 13369 al punto 4.3.1.1 prospetto 4 "Tolleranze ammesse per le sezioni trasversali degli elementi strutturali". Gli elementi con copriferro non conforme saranno rifiutati.

MATRICE DI REVISIONE

REV	DATA	DESCRIZIONE MODIFICA
-	-	-
-	-	-
-	-	-
-	-	-
-	-	-
-	-	-

N.B.: LA TAVOLA SOSTITUISCE QUELLA RELATIVA AL CODICE [E] DEL PROGETTO ESECUTIVO

CONCESSIONARI AUTOSTRADALI LOMBARDE

COLLEGAMENTO AUTOSTRADE DALMINE - COMO - VARESE - VALICO DEL GAGGIOLO E OPERE AD ESSO CONNESSE
CODICE C.U.P. F118060027007

AS BUILT
TRATTA B1
OPERE D'ARTE MINORI - OPERE DI SOSTEGNO
OPERE DI SOSTEGNO - SVINCOLO "INTERCONNESSIONE EX SS 35"
Muro 6 - Armature - Tavola 2 di 4

FASE PROGETTUALE	LOTTO	ZONA	OPERA	TRATTO D'OPERA	AMBITO	TIPO ELABORATO	PROGRESSIVO	REVISIONE
A	1	D02	IR009	A	OS	AR	002	m

IMPRESA
RAGGRUPPAMENTO TEMPORANEO IMPRESE:
Mandatario: STRABAG A.G.
Mandante: Grandi Lavori Fincostr S.p.A.
Mandante cooptata: Impresa costruzioni Giuseppe Malturo S.p.A.
Mandante: STRABAG S.p.A.

PROGETTISTA - PROGETTO ESECUTIVO DI DETTAGLIO
RAGGRUPPAMENTO TEMPORANEO PROGETTISTI:
Mandatario: 3PI PROGETTI ITALIA
Mandante: GP
Mandante cooptata: Arch. Salvatore Vermiglio

CONCEDENTE: CONCESSIONARI AUTOSTRADALI LOMBARDE
RESPONSABILE DI PROGETTO ED INCARICATO DELL'INTEGRAZIONE FRA LE VARIE PRESTAZIONI: Ing. Alberto Cecchini

CONCESSIONARIO: Autostreda Pademone Lombarda
Direttore Tecnico: Ing. Enrico Arini
Referente Tecnico: Arch. Giovanni Carito

ELABORAZIONE PROGETTUALE
PROGETTISTA: BETONCABLO S.p.A.
DIRETTORE TECNICO: Arch. Massimo Tosi

APPROVATO: Autostreda Pademone Lombarda
Il Direttore dei Lavori: Ing. Francesco Domarico

Redatto: Parini
Verificato: Tosi
Approvato: Placucci