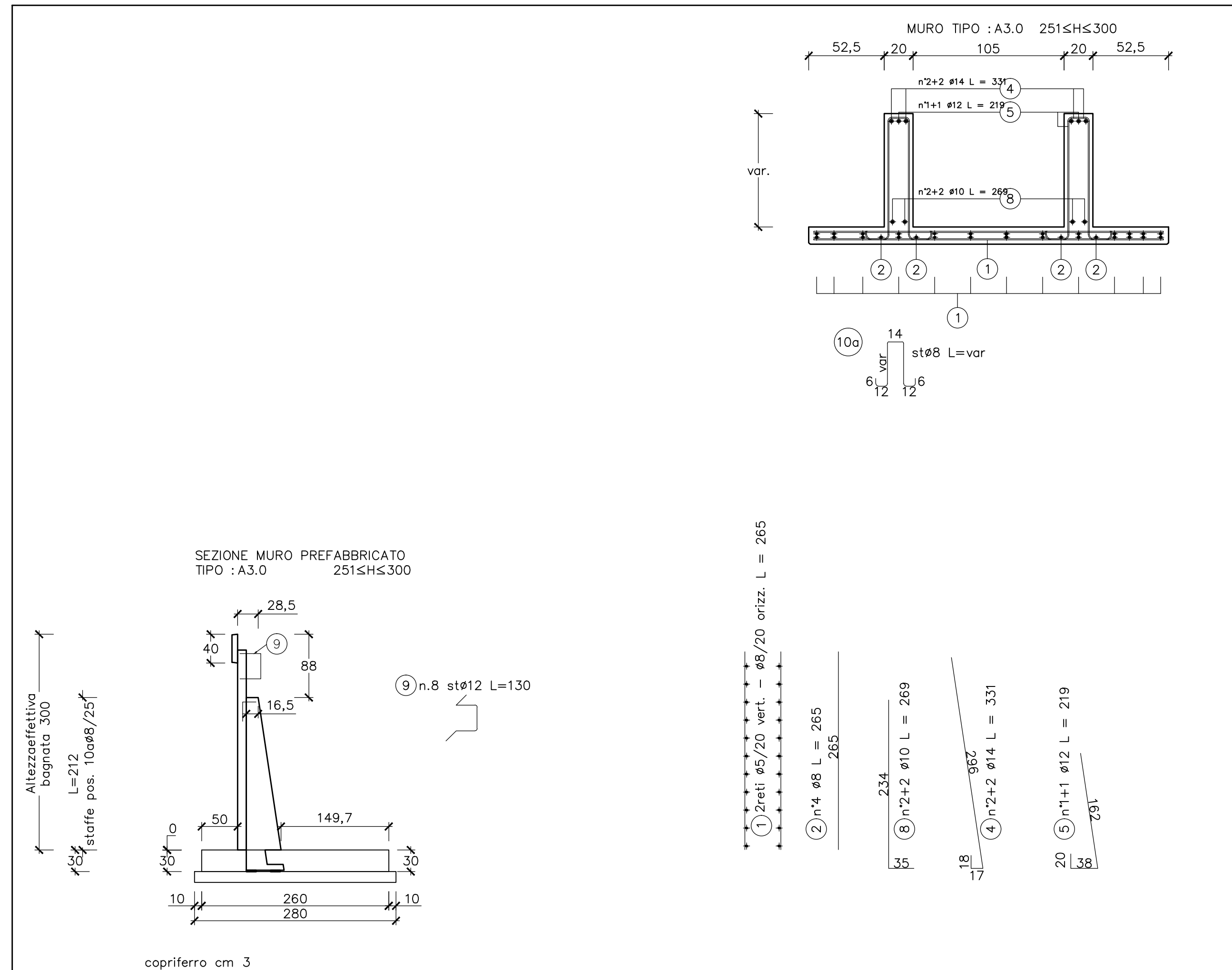
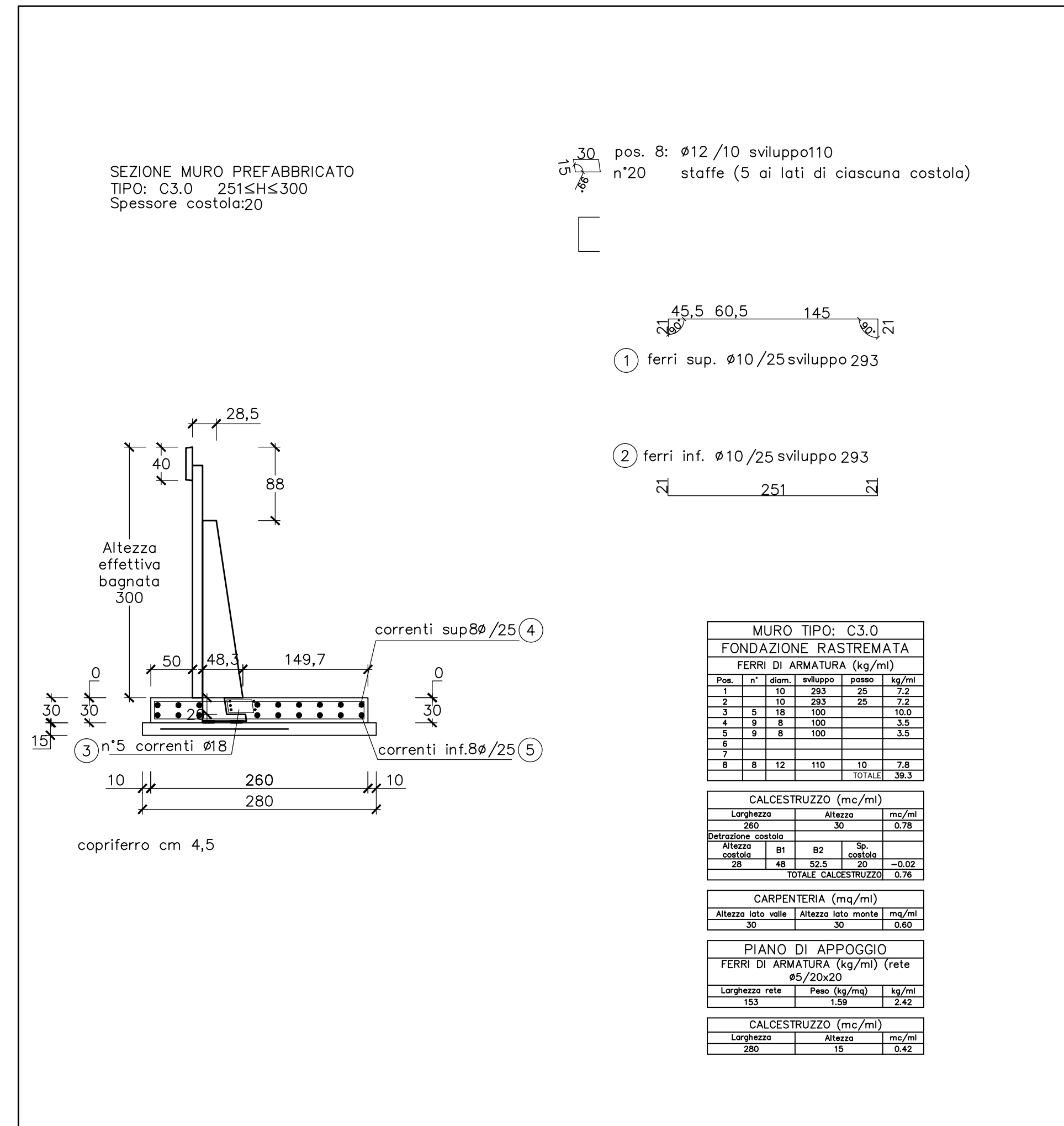


Scala 1:50



Scala 1:50



TIPOLOGIE BARRIERE	
BAR_00	Nessuna barriera
BAR_01	Barriera guard-rail
BAR_02	Barriera fonoassorbente
BAR_03	Barriera metallica di recinzione

TOLLERANZE

FONDAZIONI
Tolleranza altimetria della sottofondazione: ±1 cm prevista per uno spessoramento del muro prefabbricato non superiore a cm 2

TOLLERANZE PREFABBRICATI

TOLLERANZE DI FINITURA
Le tolleranze di produzione degli elementi prefabbricati rispetteranno le prescrizioni della norma UNI EN 13369:2008. In particolare le proprietà geometriche e le tolleranze di produzione e le dimensioni nominali minime rientrano tra quelle previste al punto 4.3.1 della norma suddetta.

Le caratteristiche delle superfici e di rifinitura quali imperfezioni, cavillature, microfessurazioni, abrasioni e imbarcamenti rientrano tra quanto previsto all'appendice 4 punto J.4 della norma suddetta che considerano la destinazione dei manufatti all'uso industriale e la produzione con impianti meccanizzati.

TOLLERANZE COPRIFERRO

La tolleranza assunta per il copriferro degli elementi prefabbricati sarà quella indicata nella norma UNI EN 13369 al punto 4.3.1.1 prospetto 4 "Tolleranze ammesse per le sezioni trasversali degli elementi strutturali". Gli elementi con copriferro non conforme saranno rifiutati.

MATRICE DI REVISIONE

REV	DATA	DESCRIZIONE MODIFICA
-	-	-
-	-	-
-	-	-
-	-	-
-	-	-
-	-	-
-	-	-

N.B.: LA TAVOLA SOSTITUISCE QUELLA RELATIVA AL CODICE [E] - [] - [] - [] - [] - [] - [] - [] - [] - [] DEL PROGETTO ESECUTIVO

CONCESSIONARI AUTOSTRADALI LOMBARDE

Autosole Pedemontana Lombardia

COLLEGAMENTO AUTOSTRADE DALMINE - COMO - VARESE - VALICO DEL GAGGIOLO E OPERE AD ESSO CONNESSE

CODICE C.U.P. F11B06000270007

TRATTE B1, B2, C, D, TRVA13+14, GREENWAY

AS BUILT

TRATTA B1

OPERE D'ARTE MINORI - OPERE DI SOSTEGNO

OPERE DI SOSTEGNO - SVINCOLO "INTERCONNESSIONE EX SS 35"

Muro 6 - Armature - Tavola 4 di 4

IDENTIFICAZIONE ELABORATO
CODICE PROGETTO: F00107B

IMPRESA
RAGGRUPPAMENTO TEMPORANEO IMPRESE:

Mandatario	Mandatario	Mandatario	Mandatario coproista
STRABAG A.G.	GLF Grandi Lavori Fincosit S.p.A.	Impresa costruzioni Giuseppe Malturo S.p.A.	STRABAG S.p.A.

Scala: 1:50

DATA DESCRIZIONE REV

Febbraio 2018 - Esibizione

PROGETTISTA - PROGETTO ESECUTIVO DI DETTAGLIO

RAGGRUPPAMENTO TEMPORANEO PROGETTISTI:

Mandatario	Mandatario	Mandatario	Mandatario
31 PROGETTI ITALIA	GP	Arch. Salvatore Vermiglio	Arch. Salvatore Vermiglio

CONCEDENTE
CONCESSIONARI AUTOSTRADALI LOMBARDE

RESPONSABILE DI PROGETTO ED INCARICATO DELL'INTEGRAZIONE FRA LE VARIE PRESTAZIONI:
Ing. Alberto Cecchini

CONCESSIONARIO
Autosole Pedemontana Lombardia
Direttore Tecnico: Ing. Enrico Anzi
Referente Tecnico: Arch. Giovanni Camillo

ELABORAZIONE PROGETTUALE
PROGETTISTA:
BETONCABLO S.p.A.
DIRETTORE TECNICO:
Arch. Massimo Tosi

APPROVATO
Autosole Pedemontana Lombardia
Il Direttore dei Lavori: Ing. Francesco Domenico

Redatto: Parini
Verificato: Tosi
Approvato: Placucci