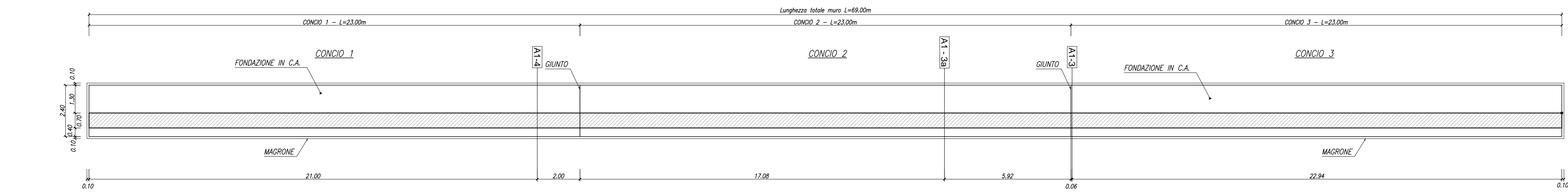
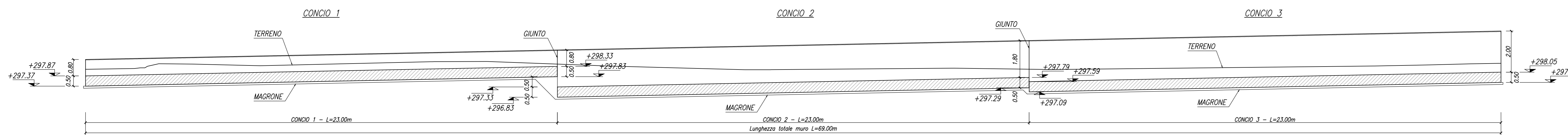


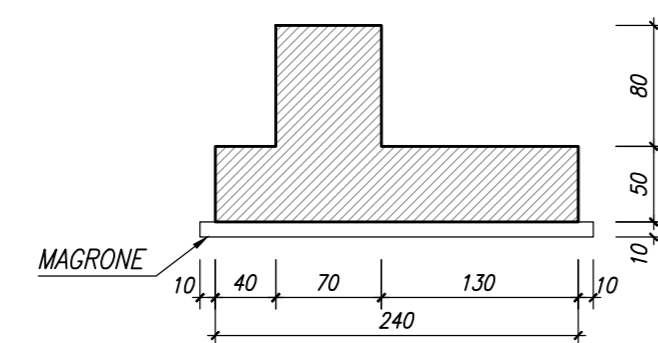
PIANTA MURO - CARPENTERIA
Scala 1:100



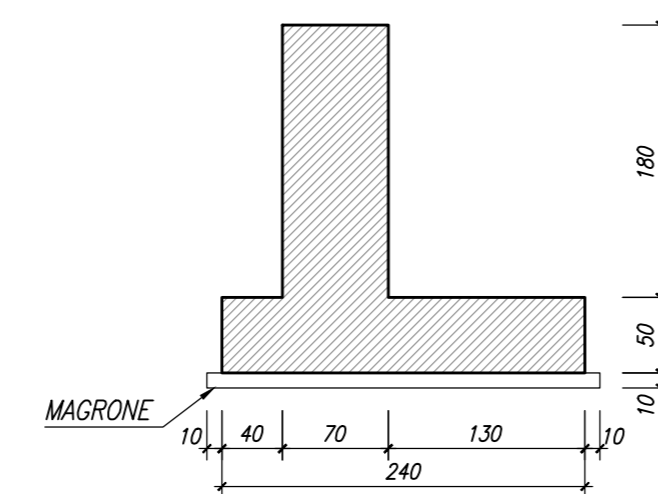
PROFILO LONGITUDINALE MURO - CARPENTERIA
Scala 1:100



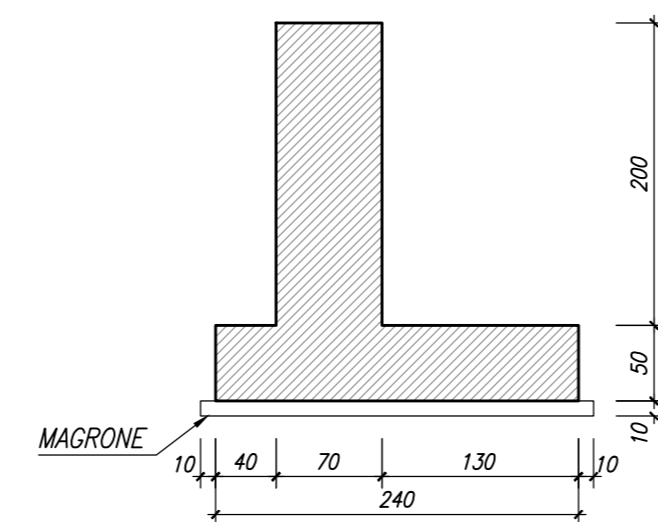
SEZIONE TIPO - CONCIO 1
H=0.80m
Scala 1:50



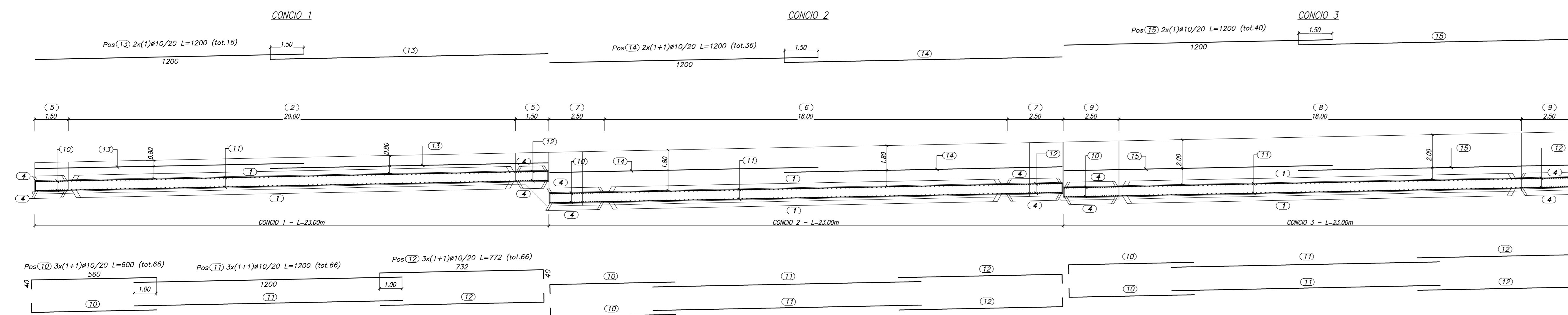
SEZIONE TIPO - CONCIO 2
H=1.80m
Scala 1:50



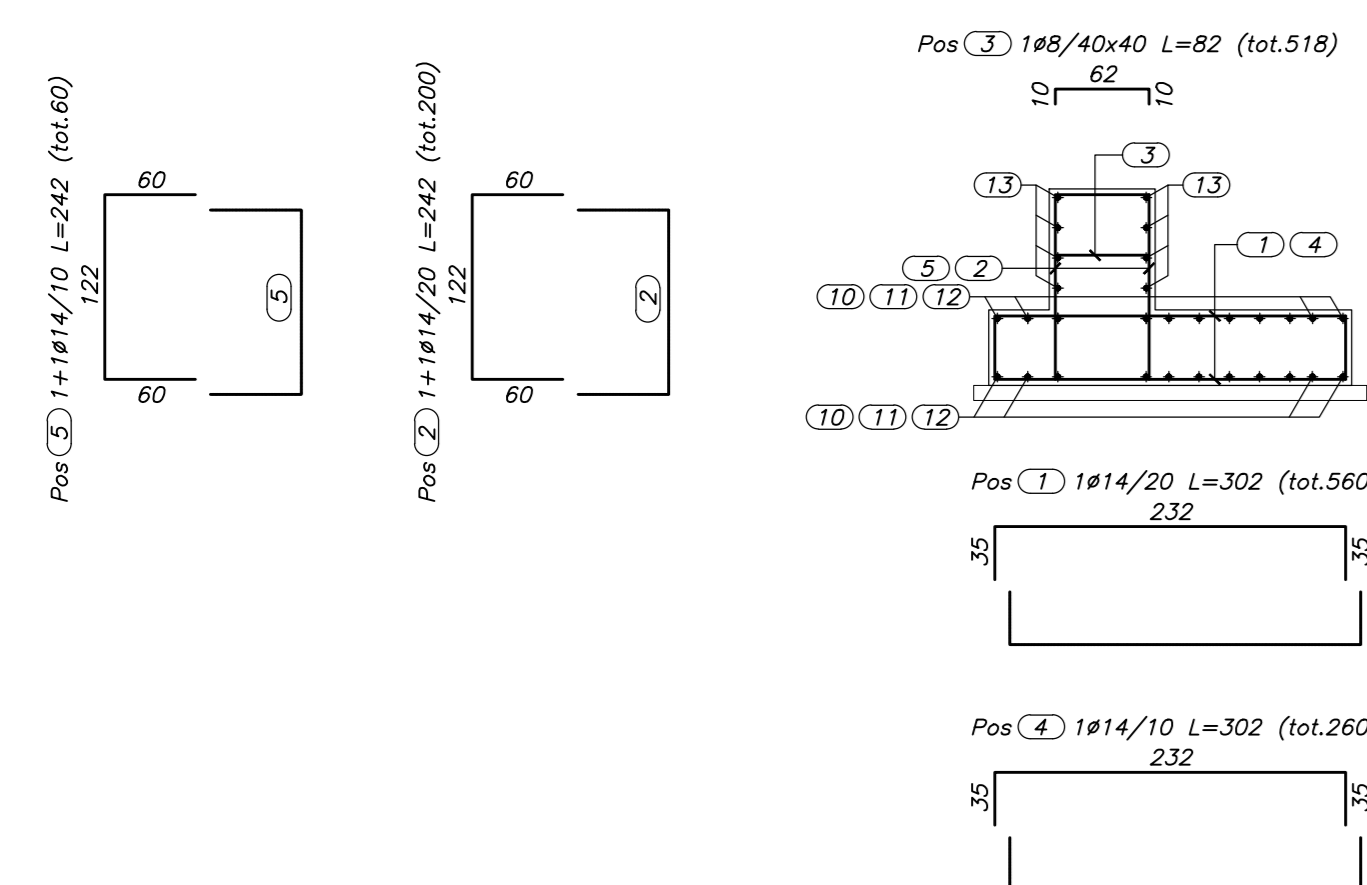
SEZIONE TIPO - CONCIO 3
H=2.00m
Scala 1:50



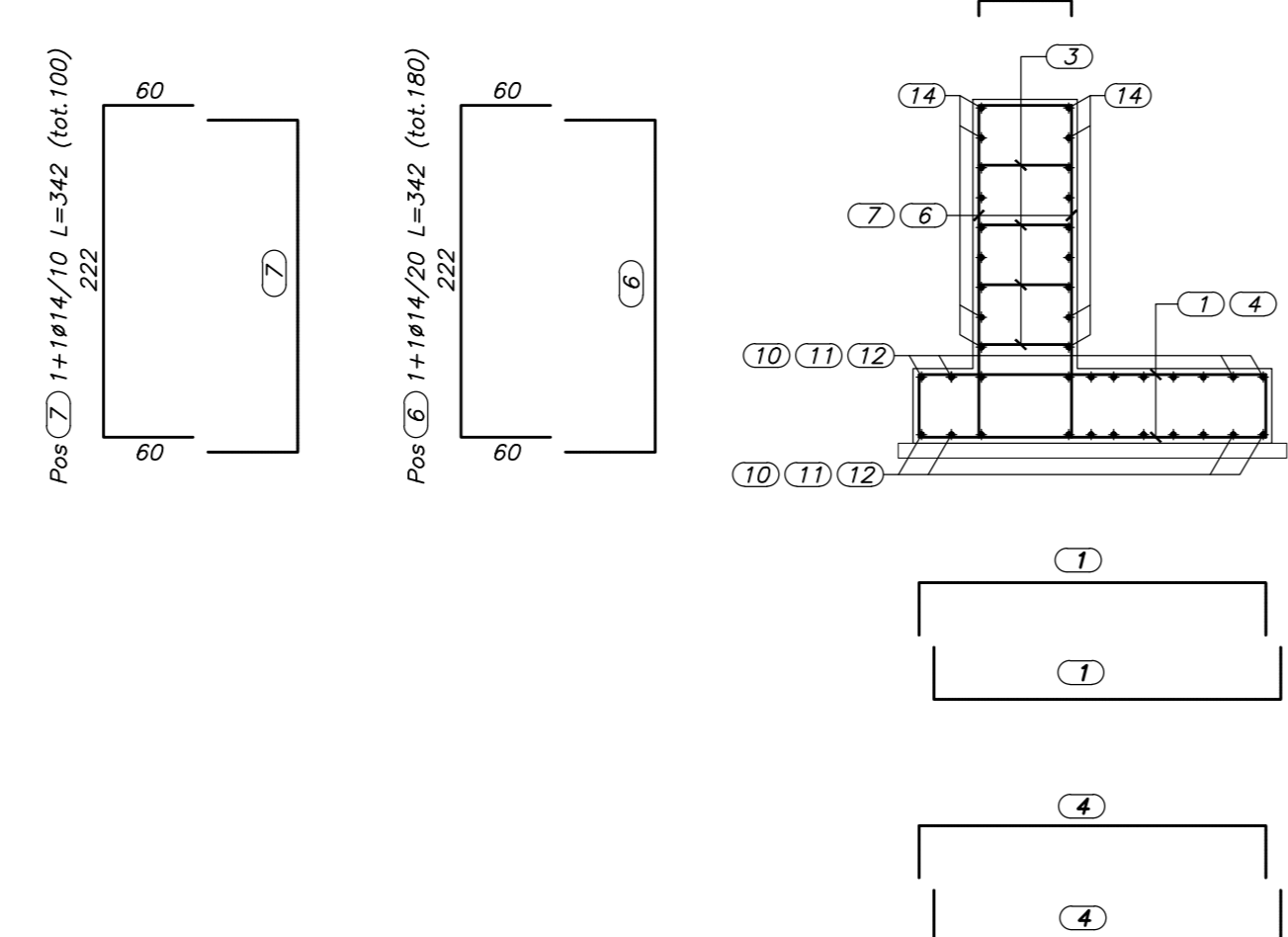
NOTA:
Per quanto concerne il concio 1 in fase costruttiva potrà essere realizzato, in sostituzione a quanto previsto, un adeguato cordolo portabarriera ad L compatibilmente con le quote di progetto.



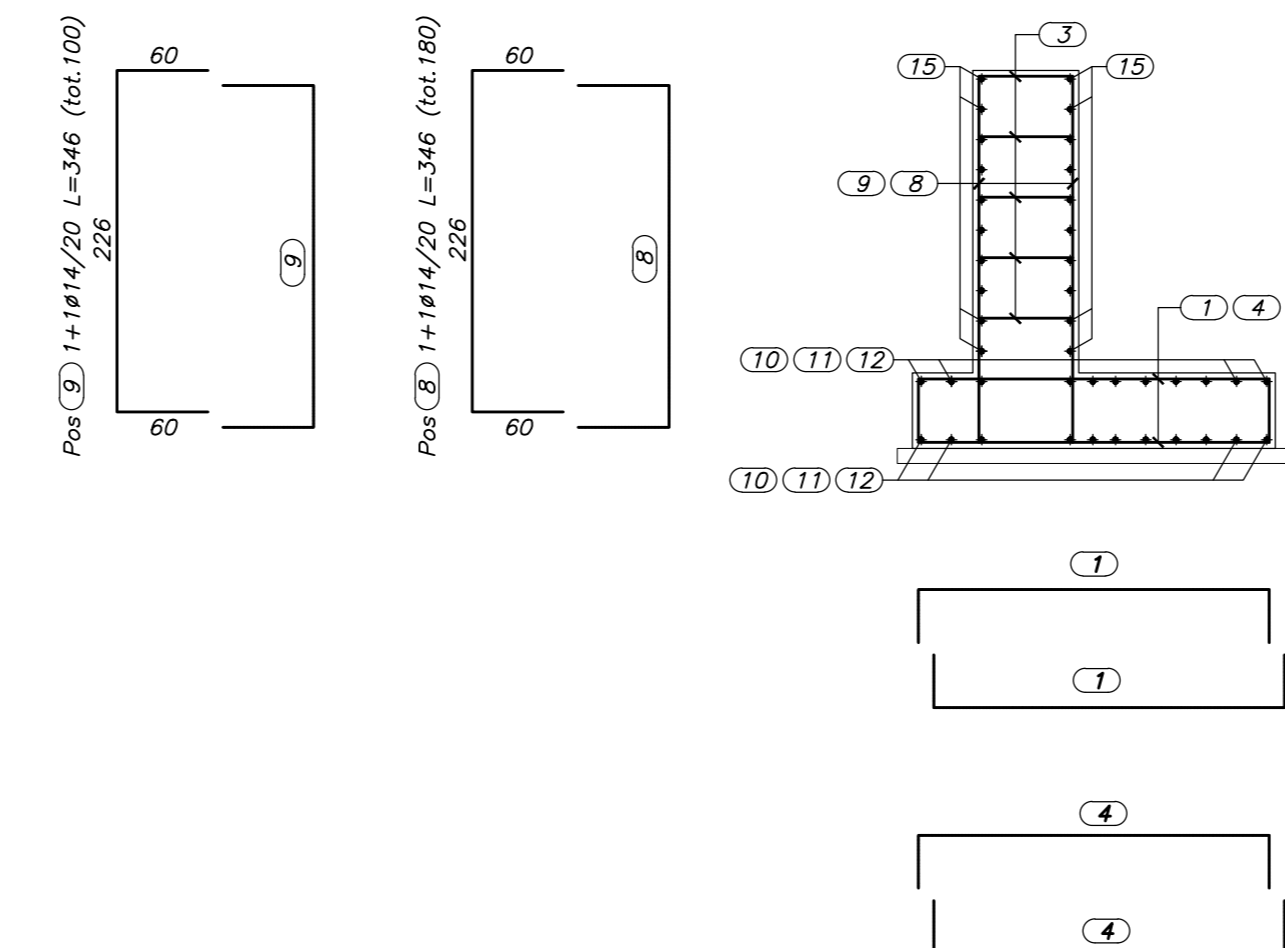
SEZIONE TIPO - CONCIO 1
H=0.80m
Scala 1:50



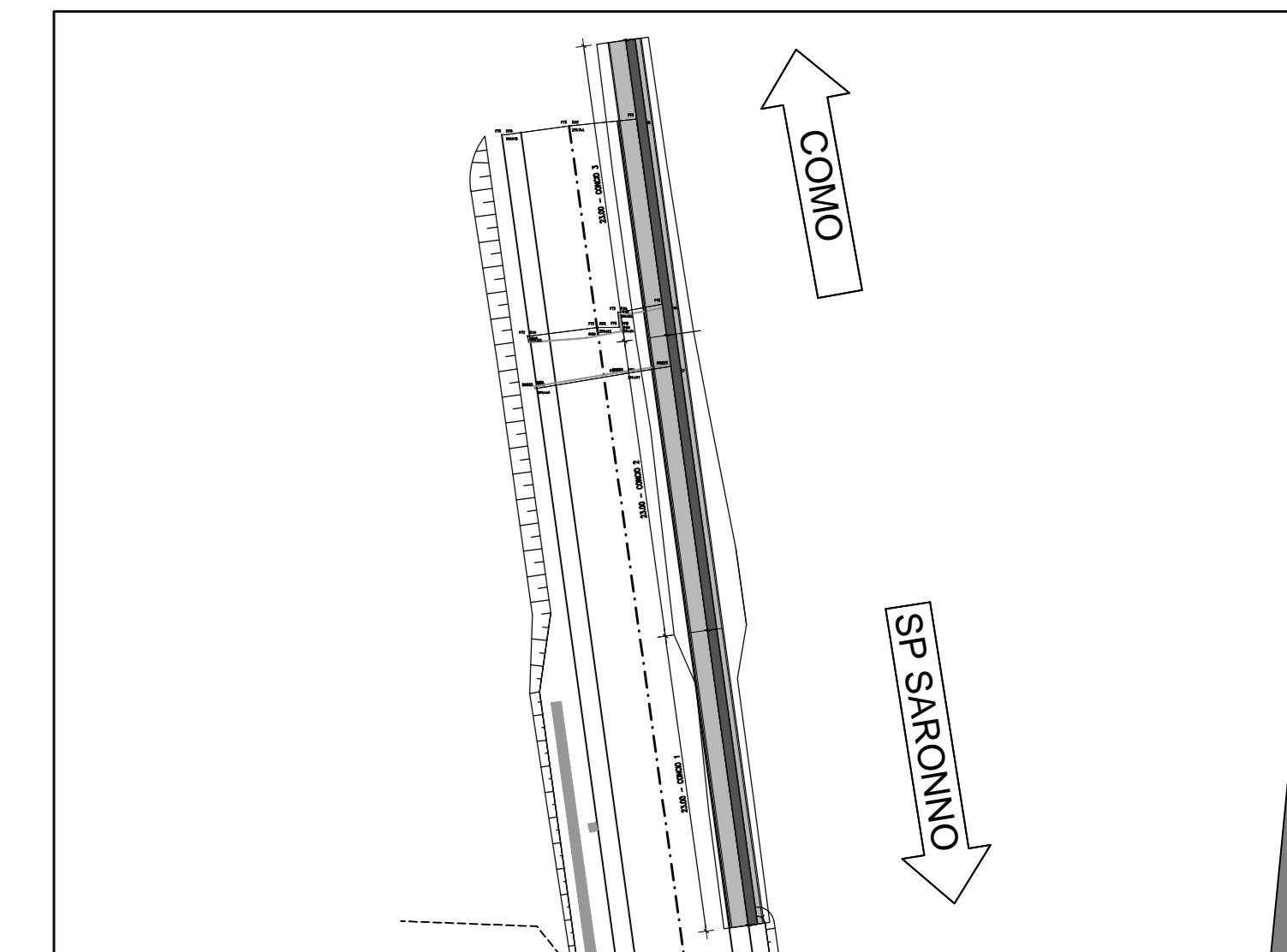
SEZIONE TIPO - CONCIO 2
H=1.80m
Scala 1:50



SEZIONE TIPO - CONCIO 3
H=2.00m
Scala 1:50



STRALCIO PLANIMETRICO - Sc. 1:500



ELEMENTO: MURO						N.ELEMENTI: 1	
POSIZIONE	N. PEZZI	Ø [mm]	L [cm]	L. TOT [m]	PESO [kg]	SCHEMA PIEGATURA (misure al filo esterno)	
1	560	14	302.0	1691.20	2042.97	232	15
2	200	14	242.0	484.00	584.67	60	80
3	518	8	82.0	424.76	167.78	14	70
4	260	14	302.0	785.20	948.52	232	15
5	60	14	242.0	145.20	175.40	60	80
6	180	14	342.0	615.60	743.64	60	80
7	100	14	342.0	342.00	413.14	60	80
8	180	14	346.0	622.80	752.34	60	80
9	100	14	346.0	346.00	417.97	60	80
10	66	10	600.0	395.99	244.33	44	560
11	66	10	1200.0	792.00	488.66	1200	
12	66	10	772.1	509.60	314.42	232.1	80
13	16	10	1200.0	192.00	118.46	1200	
14	36	10	1200.0	432.00	266.54	1200	
15	40	10	1200.0	480.00	296.16	1200	
PESO TOTALE:					7975.00	x 1 elemento = 7975.00 kg	

RIEPILOGO DISTINTA FERRI - Acciaio tipo B450C		
Ø [mm]	Lunghezza [m]	Peso [kg]
8	424.76	167.78
10	2801.59	1728.58
14	5032.00	6078.66
Peso totale del ferro kg		7975.02

MATRICE DI REVISIONE		
REV	DATA	DESCRIZIONE MODIFICA

N.B.: LA TAVOLA SOSTITUISCE QUELLA RELATIVA AL CODICE [E] DEL PROGETTO ESECUTIVO

COLLEGAMENTO AUTOSTRADALE DALMINE - COMO - VALICO DEL GAGGIOLO E OPERE AD ESSE CONNESSE
 CODICE C.U.P. P11000007007
TRATTE B1, B2, C, D, TRVA13+14, GREENWAY
AS BUILT
TRATTA B1
 OPERE DI SOSTEGNO - OPERA CONNESSA TRC011
 MURO 1 - Carpenteria e armatura

IMPRESA
 RAGGRUPPAMENTO TEMPORANEO IMPRESE:
 STRABAG A.G. - ICM S.p.A. - STRABAG S.p.A.

PROGETTISTA - PROGETTO ESECUTIVO DI DETTAGLIO
 RAGGRUPPAMENTO TEMPORANEO PROGETTISTI:
 STI ITALIA S.p.A.

CONCEDENTE
 RESPONSABILE DI PROGETTO ED INCARICATO DELL'INTEGRAZIONE FRA LE FASCE:
 Ing. Alberto Cecchini

CONCSSIONARIO
 ELABORAZIONE PROGETTUALE:
 STI PROGETTI ITALIA S.p.A.

APPROVATO
 DIRETTORE DEI LAVORI:
 Ing. Francesco Donarico

3TI ITALIA S.p.A.
 DIRETTORE TECNICO:
 Ing. Stefano Zecchi
 Ordine degli Ingegneri Provinciali di Roma n. 208/09

Redatto: Modet Verificato: Di Lillo Approvato: Possati