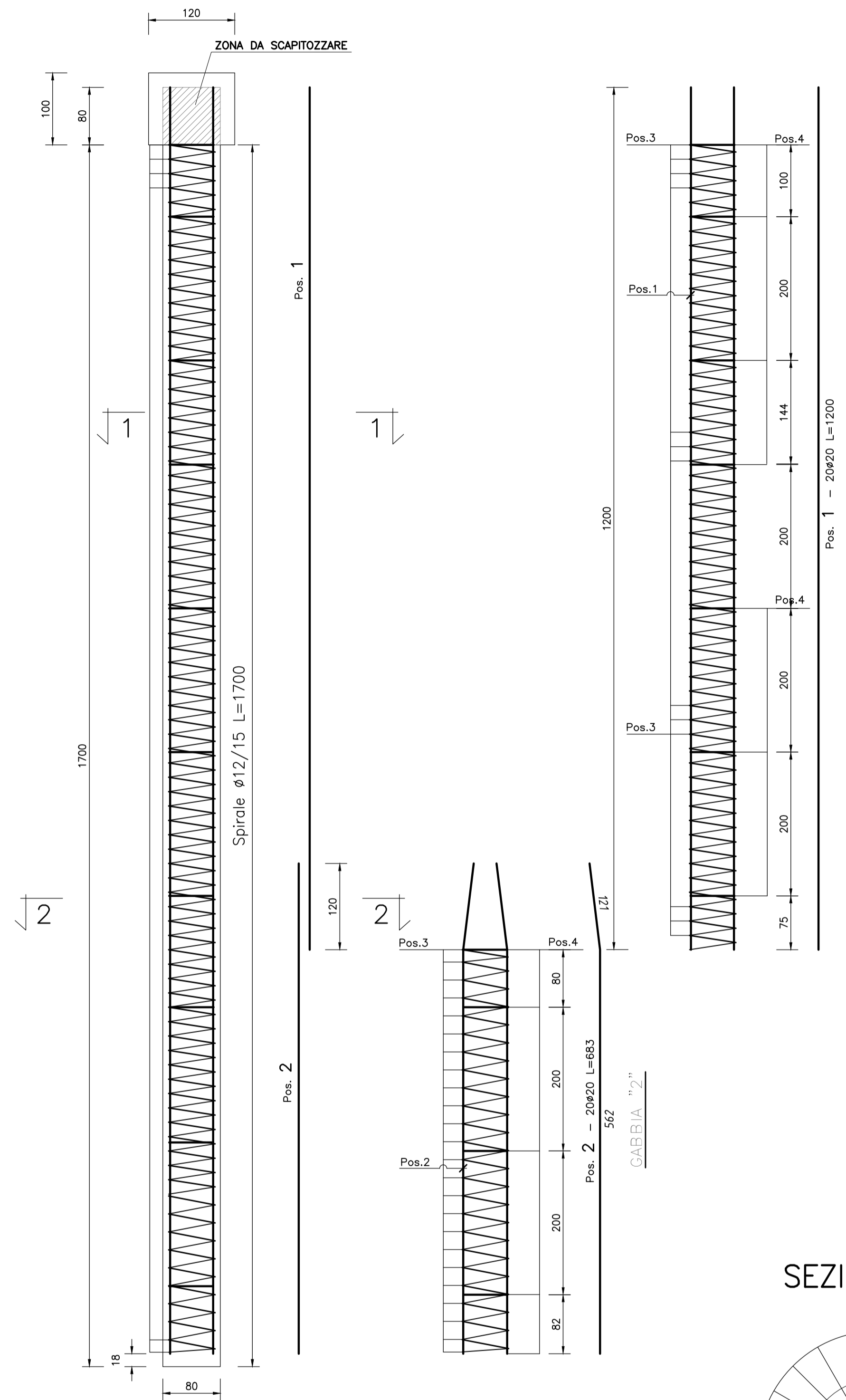


ARMATURA PALO  $\phi 800$  L=17.00M

SCALA 1:50



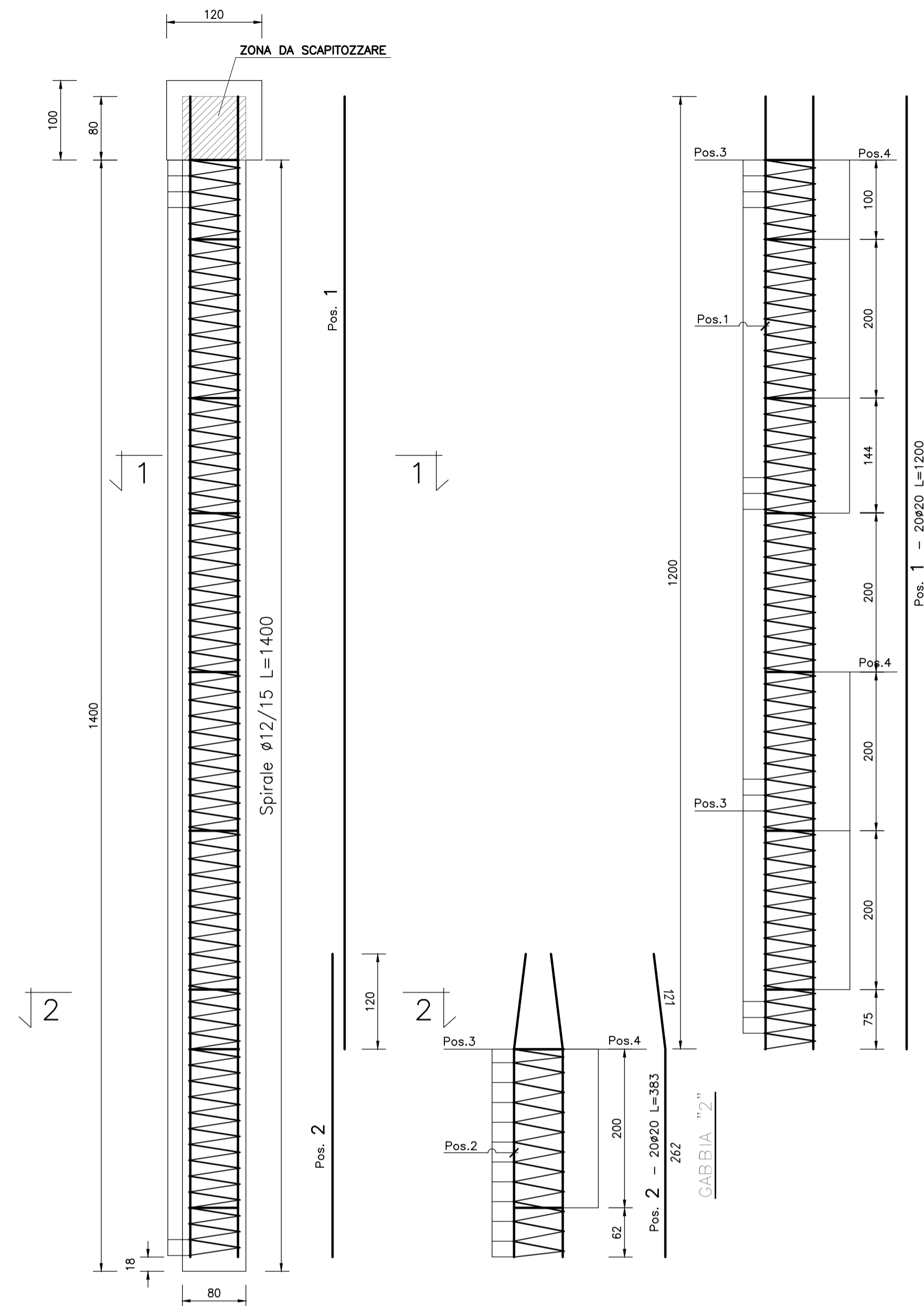
PALO  $\phi 800$  L=17.00m  
ARMATURA SINGOLO PALO

| POSIZIONE           | N. PEZZI | $\phi$ [mm] | L [cm] | L. TOT [m] | PESO [Kg]      | SCHEMA PIEGATURA [cm] (misure al filo esterno) |
|---------------------|----------|-------------|--------|------------|----------------|--|
| 1                   | 20       | 20          | 1200   | 240.00     | 591.84         |  |
| 2                   | 20       | 20          | 683    | 136.60     | 336.88         |  |
| 3                   | 1        | 12          | 24641  | 246.41     | 218.81         |  |
| 4                   | 10       | 26          | 432    | 43.16      | 179.91         |  |
| <b>PESO TOTALE:</b> |          |             |        |            | <b>1327.44</b> |  |

| RIEPILOGO DISTINTA FERRI - Acciaio tipo B450C |               |                |
|---|---------------|----------------|
| $\phi$ [mm]                                   | Lunghezza [m] | Peso [Kg]      |
| 12  | 246.41        | 218.81         |
| 20  | 376.60        | 928.75         |
| 26  | 43.16         | 179.91         |
| <b>Peso totale del ferro kg</b>               |               | <b>1327.44</b> |

ARMATURA PALO  $\phi 800$  L=14.00M

SCALA 1:50

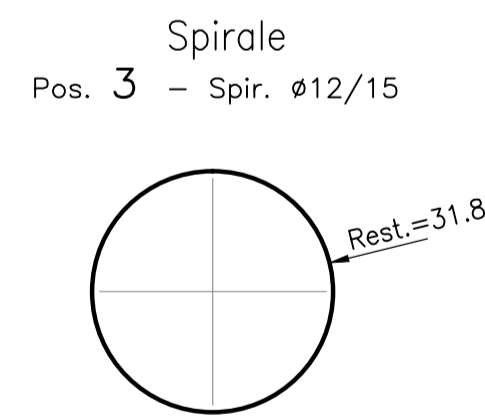
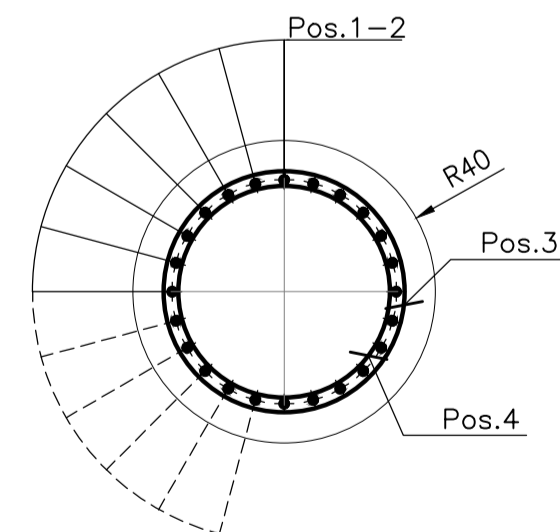


PALO  $\phi 800$  L=14.00m  
ARMATURA SINGOLO PALO

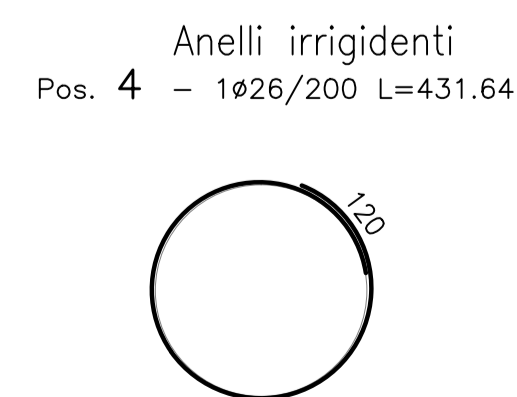
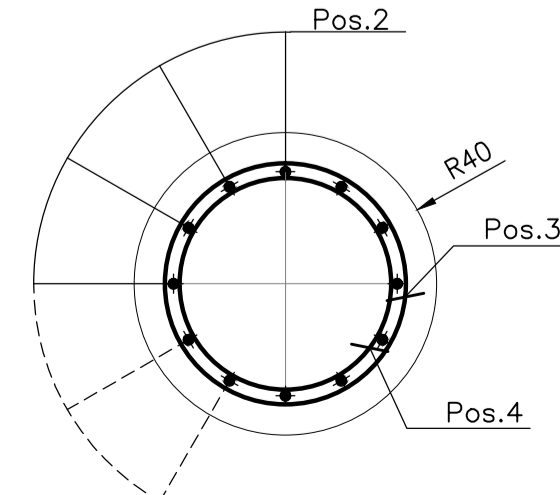
| POSIZIONE           | N. PEZZI | $\phi$ [mm] | L [cm] | L. TOT [m] | PESO [Kg]      | SCHEMA PIEGATURA [cm] (misure al filo esterno) |
|---------------------|----------|-------------|--------|------------|----------------|--|
| 1                   | 20       | 20          | 1200   | 240.00     | 591.84         |  |
| 2                   | 20       | 20          | 383    | 76.60      | 188.90         |  |
| 3                   | 1        | 12          | 20293  | 202.93     | 180.20         |  |
| 4                   | 9        | 26          | 432    | 38.85      | 161.92         |  |
| <b>PESO TOTALE:</b> |          |             |        |            | <b>1122.85</b> |  |

| RIEPILOGO DISTINTA FERRI - Acciaio tipo B450C |               |                |
|---|---------------|----------------|
| $\phi$ [mm]                                   | Lunghezza [m] | Peso [Kg]      |
| 12  | 202.93        | 180.20         |
| 20  | 316.60        | 780.74         |
| 26  | 38.85         | 161.92         |
| <b>Peso totale del ferro kg</b>               |               | <b>1122.85</b> |

SEZIONE 1-1

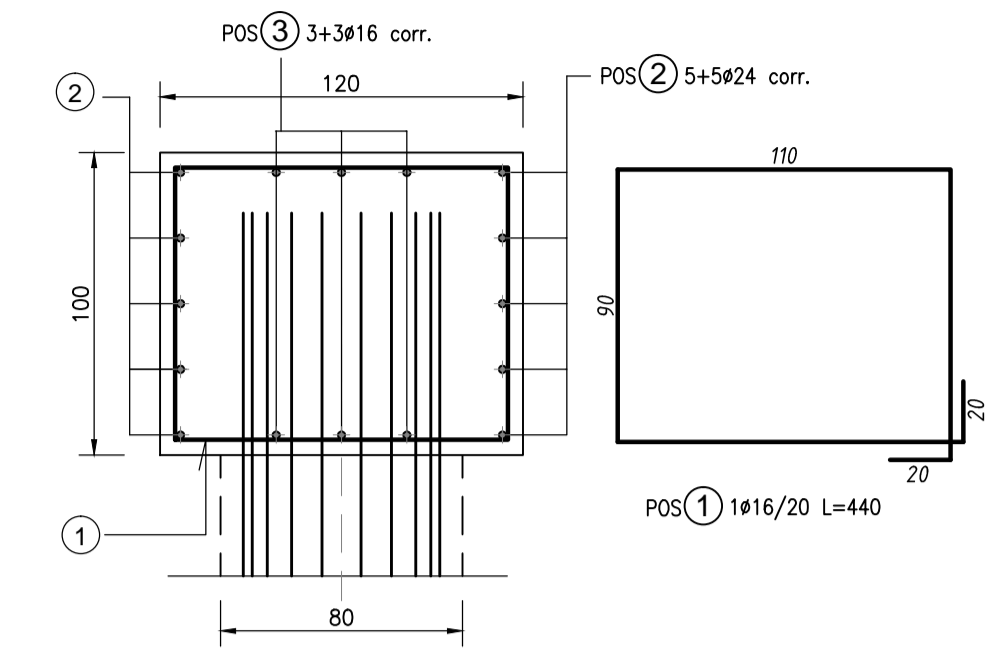


SEZIONE 2-2



CORDOLO DI TESTA PALI

SEZIONE A-A  
SCALA 1:25



CORDOLO TESTA PALI

| ELEMENTO: cordolo   |          |             |        |            |                    | N.ELEMENTI: 1                                  |  |
|---------------------|----------|-------------|--------|------------|--------------------|--|--|
| POSIZIONE           | N. PEZZI | $\phi$ [mm] | L [cm] | L. TOT [m] | PESO [Kg]          | SCHEMA PIEGATURA [cm] (misure al filo esterno) |  |
| 1                   | 5        | 16          | 440    | 22.00      | 34.72              |  |  |
| 2                   | 10       | 24          | 120    | 12.00      | 42.61              |  |  |
| 3                   | 6        | 16          | 110    | 6.60       | 10.41              |  |  |
| <b>PESO TOTALE:</b> |          |             |        |            | <b>87.74 kg/ml</b> |  |  |

| RIEPILOGO DISTINTA FERRI - Acciaio tipo B450C |               |              |
|---|---------------|--------------|
| $\phi$ [mm]                                   | Lunghezza [m] | Peso [Kg]    |
| 16  | 28.60         | 45.13        |
| 24  | 12.00         | 42.61        |
| <b>Peso totale del ferro kg</b>               |               | <b>87.74</b> |

MATRICE DI REVISIONE

| REV | DATA | DESCRIZIONE MODIFICA |
|-----|------|----------------------|
|     |      |                      |
|     |      |                      |
|     |      |                      |
|     |      |                      |
|     |      |                      |
|     |      |                      |
|     |      |                      |
|     |      |                      |
|     |      |                      |
|     |      |                      |

N.B.: LA TAVOLA SOSTITUISCE QUELLA RELATIVA AL CODICE [ ] DEL PROGETTO ESECUTIVO

CONCESSIONI AUTOSTRADALI LOMBARDE

Autosole Pedemontana Lombardia

**COLLEGAMENTO AUTOSTRADALE DALMINE - COMO - VARESE - VALICO DEL GAGGIOLO E OPERE AD ESSO CONNESSE**  
CODICE C.U.P. F11806000270007

**TRATTE B1, B2, C, D, TRVA13+14, GREENWAY**

**AS BUILT**

**TRATTA B1**  
OPERE D'ARTE MINORI - OPERE DI SOSTEGNO  
PARATIA A PROTEZIONE DELLA DEVIATA PROVVISORIA S.S.35  
Armatura Palo e Cordolo

| FASE | PROGETTUALE | LOTTO | ZONA | OPERA | TRATTO D'OPERA | AMBITO | PROGRESSIVO | REVISIONE |
|------|-------------|-------|------|-------|----------------|--------|-------------|-----------|
| A    | 1           | A03   | TR03 | 0     | OS             | AR     | 001         | 01        |

Scala: var.

| DATA        | DESCRIZIONE | REV |
|-------------|-------------|-----|
| Giugno 2018 | Emissione   | E   |

IDENTIFICAZIONE ELABORATO  
CODICE PROGETTO: F001078  
WBS

IMPRESA  
RAGGRUPPAMENTO TEMPORANEO IMPRESE:  
Mandatario: STRABAG A.G.  
Mandante: GLF Grandi Lavori Fincosit S.p.A.  
Mandatario cooptato: ICM S.p.A.  
Mandante cooptato: STRABAG S.p.A.

PROGETTISTA - PROGETTO ESECUTIVO DI DETTAGLIO  
RAGGRUPPAMENTO TEMPORANEO PROGETTISTI:  
Mandatario: 3TI PROGETTI ITALIA S.p.A.  
Mandante: GP Progettazione e Gestione Tecnica S.p.A.  
Mandatario cooptato: 3TI ITALIA S.p.A.  
Mandante cooptato: Arch. Salvatore Vermiglio

CONCEDENTE  
CONCESSIONI AUTOSTRADALI LOMBARDE

RESPONSABILE DI PROGETTO ED INCARICATO DELL'INTEGRAZIONE FRA LE VARIE PRESTAZIONI:  
Ing. Alberto Cecchini

ELABORAZIONE PROGETTUALE  
PROGETTISTA:  
3TI PROGETTI ITALIA S.p.A.

APPROVATO  
Autosole Pedemontana Lombardia  
Il Direttore dei Lavori: Ing. Francesco Domenico

Redatto: Savino  
Verificato: Sorge  
Approvato: Possati