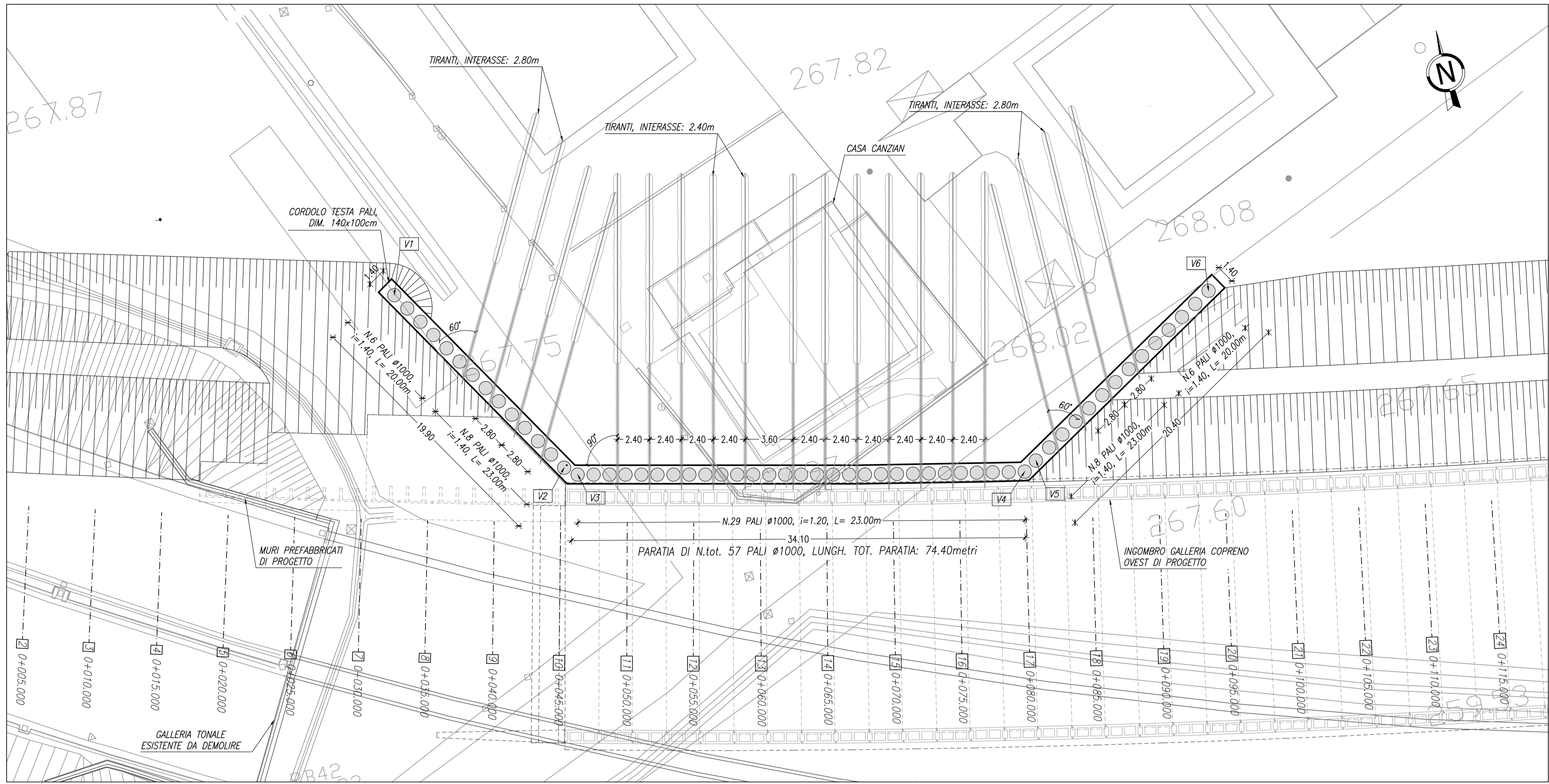


PIANTA SCALA 1:200



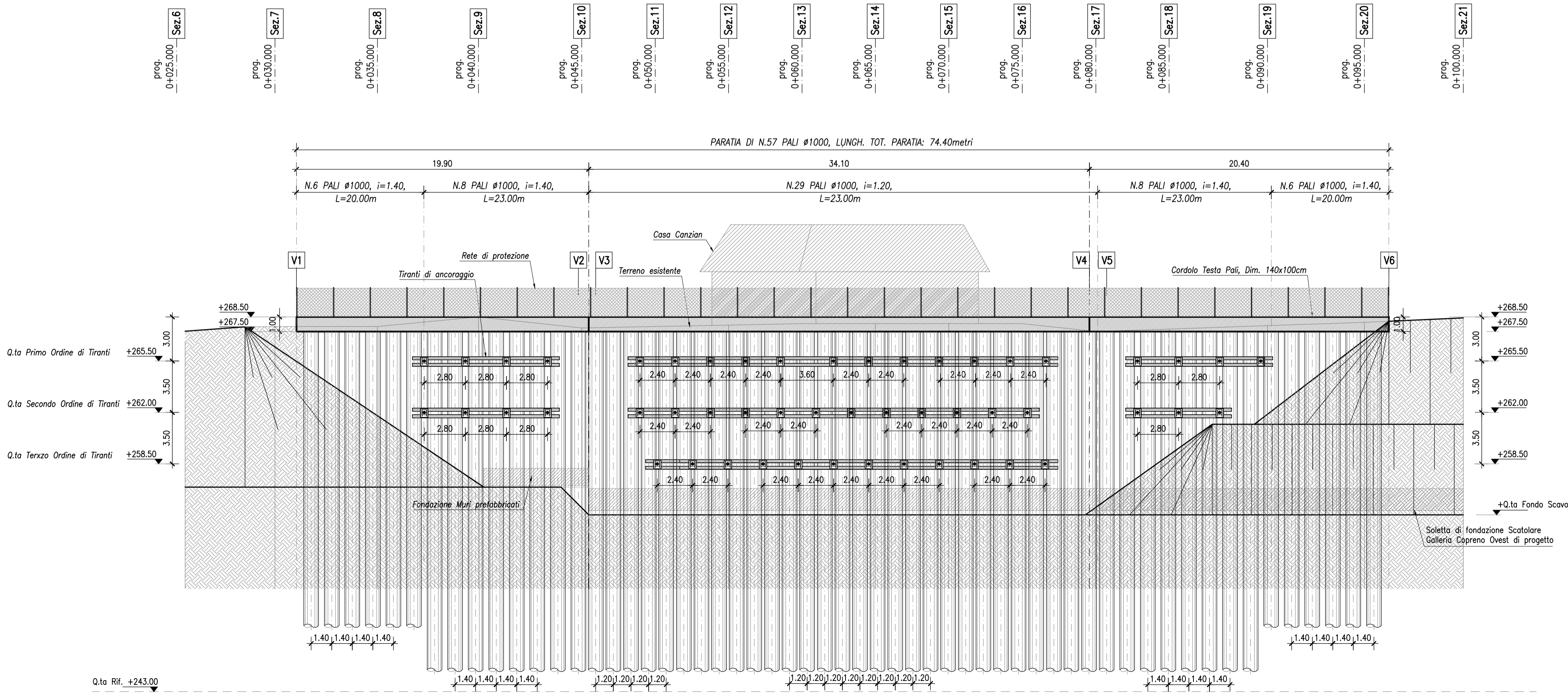
COORDINATE VERTICI PALI PARATIA

VERTICI	X	Y	Z
V1	X=141914.877	Y=245894.118	
V2	X=141924.421	Y=245878.624	
V3	X=141925.297	Y=245877.892	+267.50
V4	X=141958.095	Y=245870.599	
V5	X=141959.100	Y=245871.216	
V6	X=141974.603	Y=245880.747	

TRATTO	ORDINE TIRANTI	N. TIRANTI	INTERASSE	N. TRIFOGLI	L. TOT.	L. LIBERA	L. BULBO	INCLINAZIONE		D. PERF.	PRETITO
								SUL PIANO ORIZZ.	SUL PIANO VERT.		
V1-V2	Primo	4	2.80m	4	22.00m	10.00m	12.00m	60°	25°	0.16m	300kN
	Secondo	4	2.80m	4	22.00m	10.00m	12.00m	60°	25°	0.16m	300kN
V3-V4	Primo	12	2.40m	4	24.00m	12.00m	12.00m	90°	20°	0.16m	300kN
	Secondo	12	2.40m	4	24.00m	12.00m	12.00m	90°	20°	0.16m	300kN
	Terzo	12	2.40m	4	24.00m	12.00m	12.00m	90°	20°	0.16m	300kN
V5-V6	Primo	4	2.80m	4	22.00m	10.00m	12.00m	60°	25°	0.16m	300kN
	Secondo	4	2.80m	4	22.00m	10.00m	12.00m	60°	25°	0.16m	300kN

NOTA:
LE CARATTERISTICHE DEI TIRANTI ANDRANNO STABILITE IN BASE ALL'ESECUZIONE DEI CAMPI PROVA PRELIMINARI, SECONDO QUANTO PREVEDONO LE NORME UNI EN 1537 E LE RACCOMANDAZIONI AICAP. NEGLI STESSI CAMPI PROVA DOVRANNO ESSERE DEFINITE LE MODALITA' DI PERFORAZIONE ED I PARAMETRI DI INIEZIONE IN MODO DA LIMITARE LE INTERFERENZE CON LE FONDAZIONI DELL'EDIFICIO.

SVILUPPATA PARATIA SCALA 1:200



MATRICE DI REVISIONE		
REV	DATA	DESCRIZIONE MODIFICA

N.B.: LA TAVOLA SOSTITUISCE QUELLA RELATIVA AL CODICE E DEL PROGETTO ESECUTIVO

COLLEGAMENTO AUTOSTRADALE DALMINE - COMO - VARESE - VALICO DEL GAGGIOLIO E OPERE AD ESSO CONNESSE
TRATTE B1, B2, C, D, TRVA13+14, GREENWAY
AS BUILT
TRATTA B1
OPERE D'ARTE MINORI - OPERE DI SOSTEGNO
PARATIA A PROTEZIONE CASA CANZIAN
 Pianta e Profilo

<p>IDENTIFICAZIONE ELABORATO CODICE PROGETTO: F00107B</p> <p>FASE PROGETTUALE: LOTTO, ZONA, OPERA, TRATTO DOVERA, AMBITO, IPOTESI, PROGRESSIVO, REVISIONE</p> <p>Scala: 1:200</p> <p>DATA DESCRIZIONE REV Agosto 2018 Emissione E</p>	<p>IMPRESA RAGGRUPPAMENTO TEMPORANEO IMPRESE:</p> <p>Mandatario: STRABAG A.G. Mandatario: GLF Grandi Lavori Fincosit S.p.A. Mandatario: ICM S.p.A. Mandatario cooptato: STRABAG S.p.A.</p> <p>CONTRATTORI STRABAG, GLF GRANDI LAVORI FINCOSIT, ICM, STRABAG</p> <p>Scalatore: 1:200</p> <p>PROGETTISTA - PROGETTO ESECUTIVO DI DETTAGLIO RAGGRUPPAMENTO TEMPORANEO PROGETTISTI: Mandatario: 3TI PROGETTI ITALIA Mandatario: GP Mandatario: ALBERTO CECCHINI</p> <p>CONCEDENTE CONCESSIONARI AUTOSTRADALI LOMBARDE</p> <p>CONCESSIONARIO Autostezada Pademontana Lombardia Direttore Tecnico: Ing. Giuseppe Saracò Referente Tecnico: Arch. Giovanni Canino</p> <p>APPROVATO Autostezada Pademontana Lombardia Il Direttore dei Lavori: Ing. Francesco Donarico</p>
<p>RESPONSABILE DI PROGETTO ED INCARICATO DELL'INTEGRAZIONE FRA LE VARIE PRESTAZIONI: Ing. Alberto Cecchini</p> <p>ELABORAZIONE PROGETTUALE PROGETTISTA: 3TI PROGETTI ITALIA S.p.A.</p> <p>3TI ITALIA S.p.A. DIRETTORE TECNICO Ing. Stefano Luca Piccarini Ordine degli Ingegneri Provincia di Roma n. 20809</p>	<p>Redatto: Savino Verificato: Sorge Approvato: Possati</p>