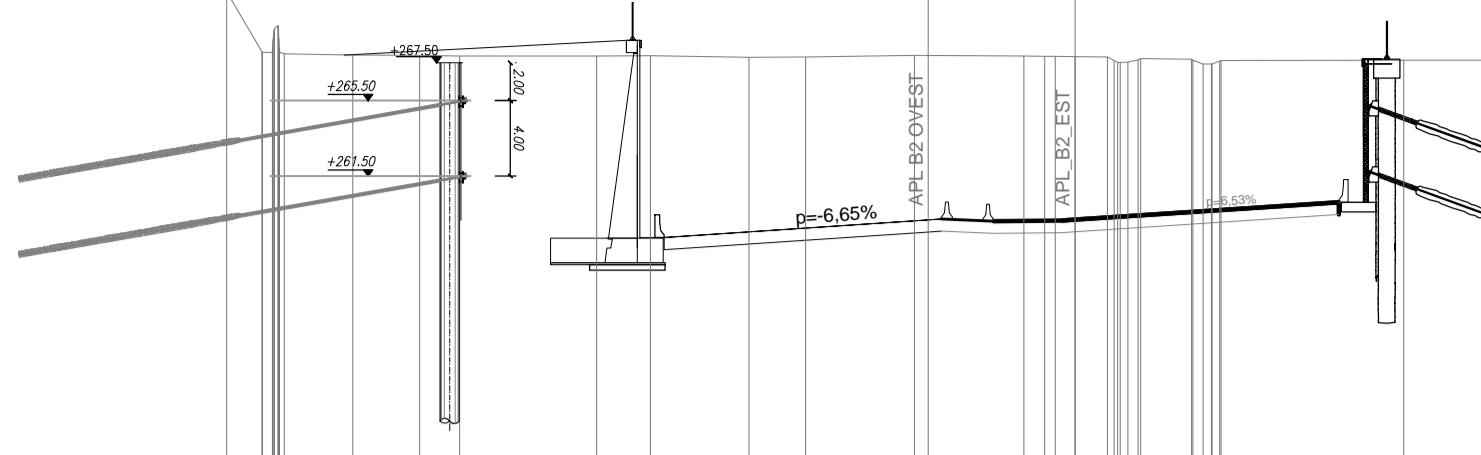


SEZIONE PARATIA CANZIAN A-A

SCALA 1:400

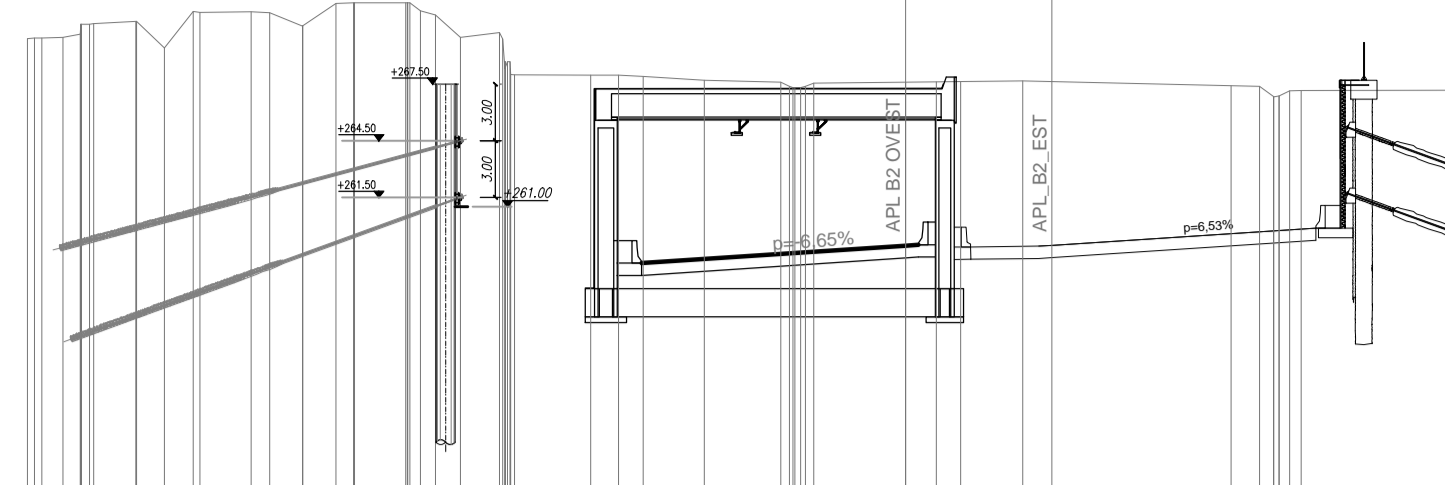


QT.RIF. 230,000

QUOTE TERRENO	DIST.PARZIALI TERRENO	QUOTE PROGETTO	DIST.PARZIALI PROGETTO
271.27	1.89	257.60	14.01
269.95	3.62	257.80	2.78
269.49	3.55	258.25	3.61
267.91	7.26	258.11	2.08
267.90	2.87	258.14	3.61
267.86	5.23	258.18	2.08
267.82	3.00	258.22	14.00
267.80	5.76	258.25	2.78
267.80	5.80	258.28	3.61
267.80	1.11	258.31	2.08
267.80	1.11	258.32	3.61
267.80	1.11	258.33	2.08
267.80	1.11	258.34	3.61
267.80	1.11	258.35	2.08
267.80	1.11	258.36	3.61
267.80	1.11	258.37	2.08
267.80	1.11	258.38	3.61
267.80	1.11	258.39	2.08
267.80	1.11	258.40	3.61
267.80	1.11	258.41	2.08
267.80	1.11	258.42	3.61
267.80	1.11	258.43	2.08
267.80	1.11	258.44	3.61
267.80	1.11	258.45	2.08

SEZIONE PARATIA CANZIAN B-B

SCALA 1:400



QT.RIF. 229,000

QUOTE TERRENO	DIST.PARZIALI TERRENO	QUOTE PROGETTO	DIST.PARZIALI PROGETTO
269.91	1.11	258.91	14.01
269.94	2.24	258.98	3.60
269.94	2.24	259.00	3.60
269.94	2.24	259.02	3.60
269.94	2.24	259.04	3.60
269.94	2.24	259.06	3.60
269.94	2.24	259.08	3.60
269.94	2.24	259.10	3.60
269.94	2.24	259.12	3.60
269.94	2.24	259.14	3.60
269.94	2.24	259.16	3.60
269.94	2.24	259.18	3.60
269.94	2.24	259.20	3.60
269.94	2.24	259.22	3.60
269.94	2.24	259.24	3.60
269.94	2.24	259.26	3.60
269.94	2.24	259.28	3.60
269.94	2.24	259.30	3.60
269.94	2.24	259.32	3.60
269.94	2.24	259.34	3.60
269.94	2.24	259.36	3.60
269.94	2.24	259.38	3.60
269.94	2.24	259.40	3.60
269.94	2.24	259.42	3.60
269.94	2.24	259.44	3.60
269.94	2.24	259.46	3.60
269.94	2.24	259.48	3.60
269.94	2.24	259.50	3.60
269.94	2.24	259.52	3.60
269.94	2.24	259.54	3.60
269.94	2.24	259.56	3.60
269.94	2.24	259.58	3.60
269.94	2.24	259.60	3.60
269.94	2.24	259.62	3.60
269.94	2.24	259.64	3.60
269.94	2.24	259.66	3.60
269.94	2.24	259.68	3.60
269.94	2.24	259.70	3.60
269.94	2.24	259.72	3.60
269.94	2.24	259.74	3.60
269.94	2.24	259.76	3.60
269.94	2.24	259.78	3.60
269.94	2.24	259.80	3.60
269.94	2.24	259.82	3.60
269.94	2.24	259.84	3.60
269.94	2.24	259.86	3.60
269.94	2.24	259.88	3.60
269.94	2.24	259.90	3.60
269.94	2.24	259.92	3.60
269.94	2.24	259.94	3.60
269.94	2.24	259.96	3.60
269.94	2.24	259.98	3.60
269.94	2.24	260.00	3.60

PLANIMETRIA DI INQUADRAMENTO

SCALA 1:1000



COMUNICAZIONE : Monza e della Brianza
 LOCALITÀ : Lentate sul Seveso

MATRICE DI REVISIONE

REV	DATA	DESCRIZIONE MODIFICA

N.B.: LA TAVOLA SOSTITUISCE QUELLA RELATIVA AL CODICE DEL PROGETTO ESECUTIVO

COLLEGAMENTO AUTOSTRADALE DALMINE - COMO - VARESE - VALICO DEL GAGGIOLO E OPERE AD ESSO CONNESSE
 CODICE C.U.P. F11B060007007
TRATTE B1, B2, C, D, TRVA13+14, GREENWAY AS BUILT
TRATTA B1
 OPERE D' ARTE MINORI - OPERE DI SOSTEGNO PARATIA A PROTEZIONE DI CASA CANZIAN
 Planimetria di Inquadramento

FASCE PROGETTUALI		IMPRESA			
LOTTO	ZONA	OPERAZIONE	TRATTAMENTO	TITOLO	REVISIONE
A	1	A04	TR01	B	OS

Scala: 1:1000

DATA	DESCRIZIONE	REV
Genno 2016	Emissione	E

PROGETTISTA - PROGETTO ESECUTIVO DI DETTAGLIO
RAGGRUPPAMENTO TEMPORANEO PROGETTISTI:

MANDATARIA	MANDANTE	MANDANTE COOPATA
3TI PROGETTI ITALIA	GP (gruppo società di ingegneri)	STRABAG S.P.A.

CONCEDENTE
 CONCESSIONI AUTOSTRADALI LOMBARDE

CONCESSIONARIO
 Autostada Padana Lombarde
 Direttore Tecnico: Ing. Enrico Anzi
 Referente Tecnico: Arch. Giovanni Canobbio

APPROVATO
 Autostada Padana Lombarde
 Direttore dei Lavori: Ing. Francesco Domonico

RESPONSABILE DI PROGETTO ED INCARICATO DELL'INTEGRAZIONE FRA LE VARIE PRESTAZIONI:
 Ing. Alberto Cecchini

ELABORAZIONE PROGETTUALE
PROGETTISTA:
 3TI PROGETTI ITALIA S.p.A.

DIRETTORE TECNICO
Arch. Stefano Luca Passati
 Ordine degli Ingegneri Provincia di Roma n. 20809

Redatto: Calosi Verificato: Cotti Approvato: Passati