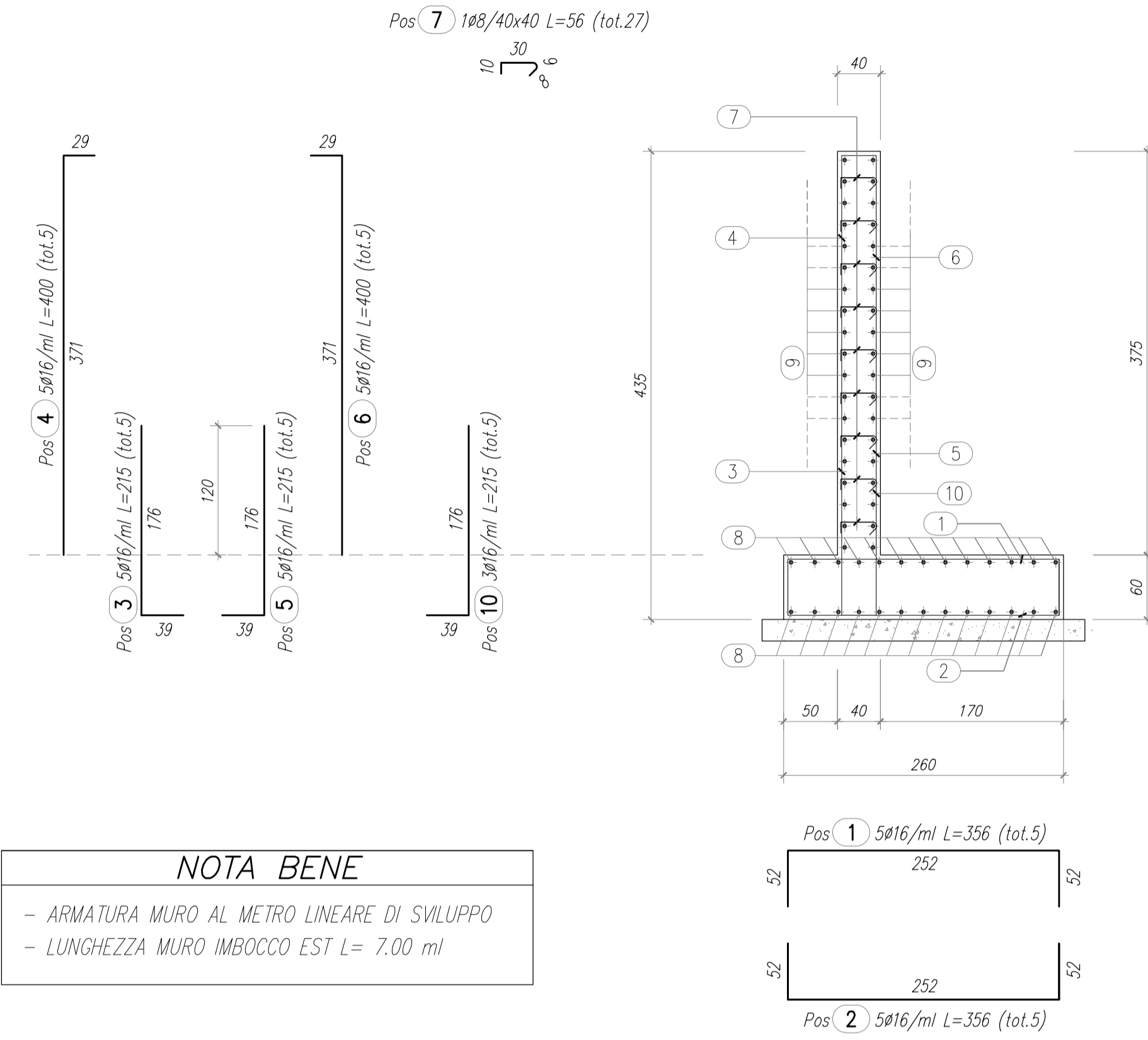


ARMATURA MURO IMBOCCO EST  
SEZIONE TRASVERSALE  
SCALA 1:50



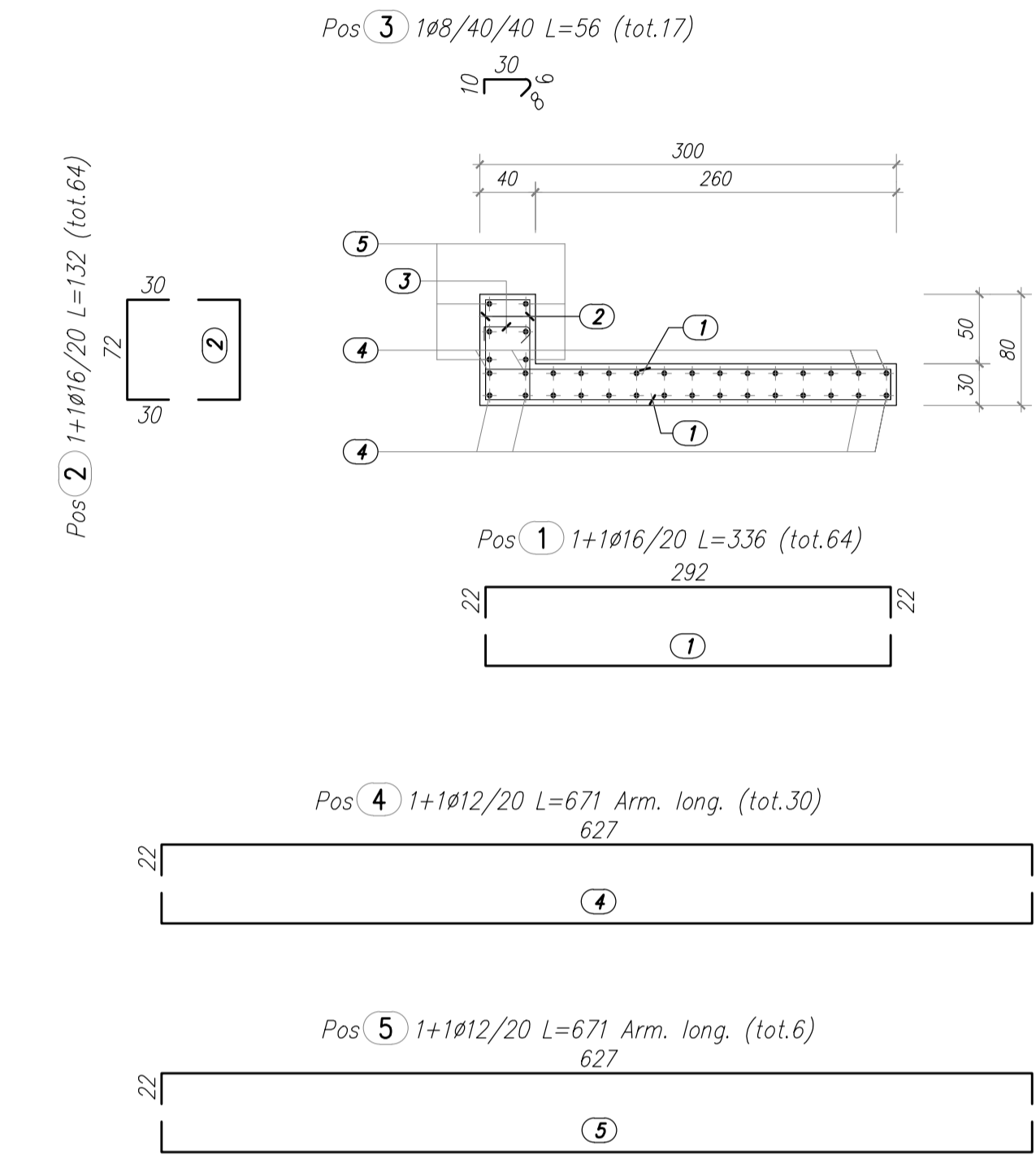
**NOTA BENE**  
- ARMATURA MURO AL METRO LINEARE DI SVILUPPO  
- LUNGHEZZA MURO IMBOCCO EST L= 7.00 ml

TABELLA FERRI

- MURI IMBOCCO EST						Opera: ID010
POSIZIONE	N. PEZZI	Ø [mm]	L [cm]	L. TOT [m]	PESO [kg]	SCHEMA PIEGATURA [cm] (misure al filo esterno)
1	5	16	356	17.80	28.09	
2	5	16	356	17.80	28.09	
3	5	16	215	10.75	16.96	
4	5	16	400	20.00	31.56	
5	5	16	215	10.75	16.96	
6	5	16	400	20.00	31.56	
7	27	8	56	15.13	5.98	
8	26	12	100	26.00	23.09	
9	36	12	100	36.00	31.97	
10	5	16	215	10.75	16.96	
LUNGHEZZA MURO L= 7.00 ml					231.22	Kg al ml

RIEPILOGO DISTINTA FERRI - Acciaio tipo B450C		
Ø [mm]	Lunghezza [m]	Peso [Kg]
8	15.13	5.98
12	62.00	55.06
16	107.85	170.19
Peso totale del ferro kg		231.22

ARMATURA MURO PARAPETTO - ID010  
SEZIONE TIPO  
SCALA 1:50

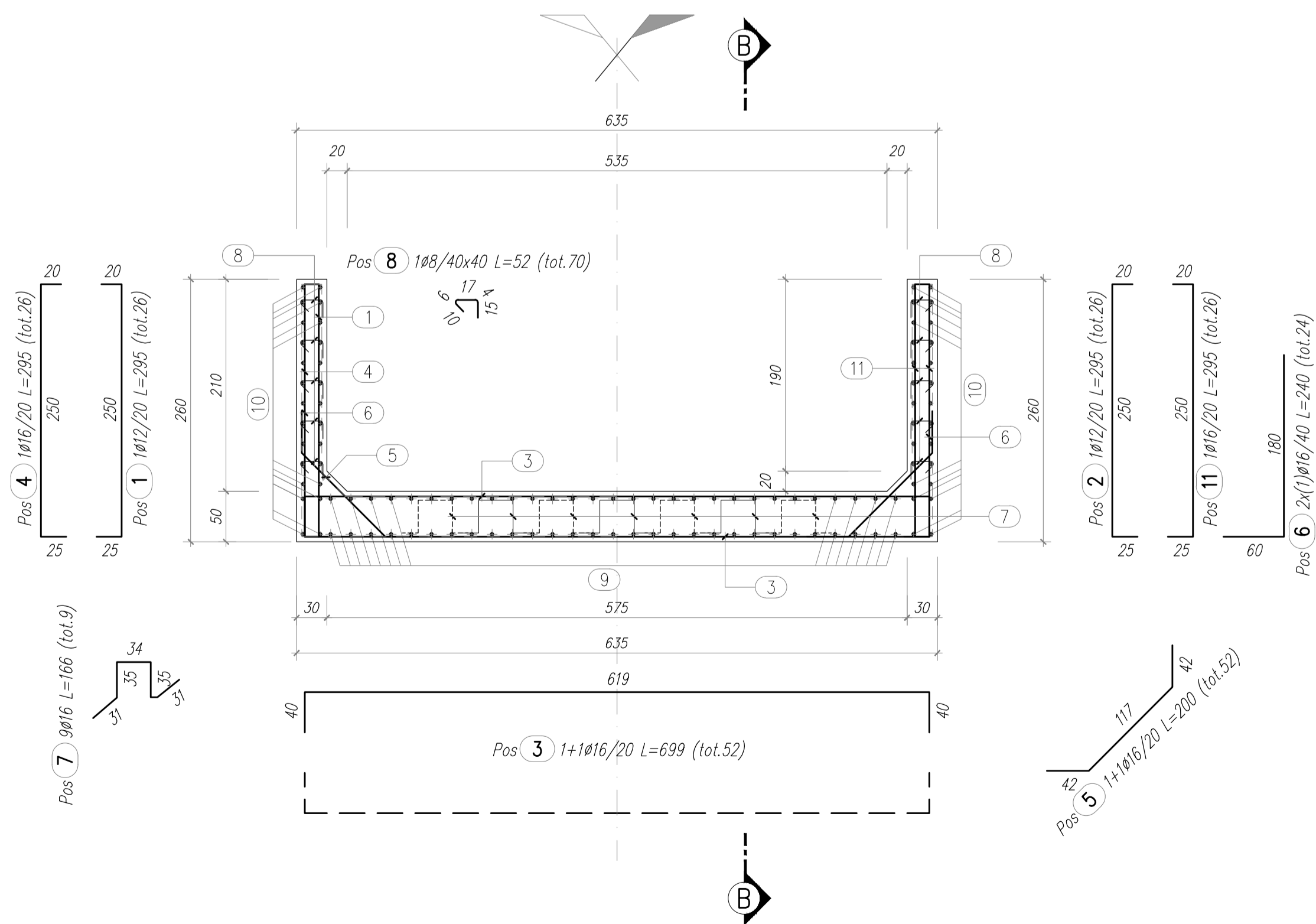


ELEMENTO: ID010						N.ELEMENTI: 2
POSIZIONE	N. PEZZI	Ø [mm]	L [cm]	L. TOT [m]	PESO [Kg]	SCHEMA PIEGATURA [cm] (misure al filo esterno)
1	64	16	336	215.02	339.30	
2	64	16	132	84.48	133.31	
3	17	8	56	9.53	3.76	
4	30	12	671	201.30	178.75	
5	6	12	671	40.26	35.75	
PESO TOTALE:					690.88	x 2 elementi = 1381.76 kg

RIEPILOGO DISTINTA FERRI - Acciaio tipo B450C		
Ø [mm]	Lunghezza [m]	Peso [Kg]
8	9.53	3.76
12	241.56	214.51
16	299.50	472.61
Peso totale del ferro kg		690.88

ARMATURA MURO AD U  
SCATOLARE 575x400

SEZIONE TRASVERSALE A-A  
SCALA 1:50



**NOTA BENE**  
- ARMATURA VALIDA PER UN SOLO MANUFATTO  
- NUMERO MANUFATTI PER OPERA ID010 - N= 1

SEZIONE TRASVERSALE B-B  
SCALA 1:50

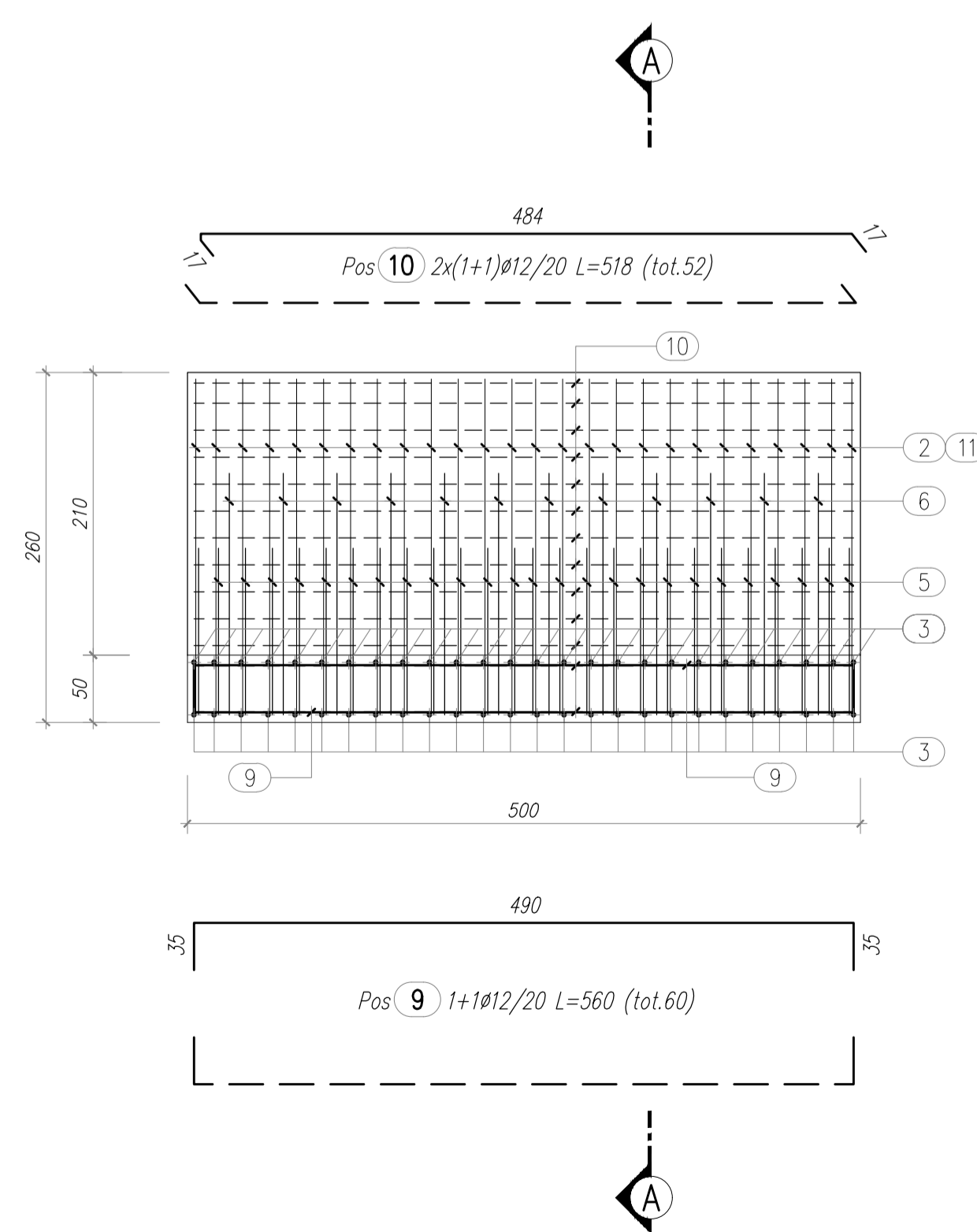


TABELLA FERRI

- MURO AD U IMBOCCO OVEST						Opera: ID010
POSIZIONE	N. PEZZI	Ø [mm]	L [cm]	L. TOT [m]	PESO [kg]	SCHEMA PIEGATURA [cm] (misure al filo esterno)
1	26	12	295	76.70	68.11	
2	26	12	295	76.70	68.11	
3	52	16	699	363.48	573.57	
4	26	16	295	76.70	121.03	
5	52	16	200	104.15	164.34	
6	24	16	240	57.60	90.89	
7	9	16	166	14.94	23.57	
8	70	8	52	36.55	14.44	
9	60	12	560	336.00	298.37	
10	52	12	518	269.20	239.05	
11	26	16	295	76.70	121.03	
PER UN SOLO MANUFATTO					1782.52	Kg

RIEPILOGO DISTINTA FERRI - Acciaio tipo B450C		
Ø [mm]	Lunghezza [m]	Peso [Kg]
8	36.55	14.44
12	758.60	673.63
16	693.56	1094.44
Peso totale del ferro kg		1782.52

PER LE ARMATURE DEL MANUFATTO PREFABBRICATO DI DIMENSIONI 5.75x4.00m SI RIMANDA ALL'ELABORATO A\_1\_A0X\_ID000\_0\_ON\_AR\_002\_E

MATRICE DI REVISIONE

REV	DATA	DESCRIZIONE MODIFICA

N.B.: LA TAVOLA SOSTITUISCE QUELLA RELATIVA AL CODICE E [ ] DEL PROGETTO ESECUTIVO

CONCESSIONE AUTOSTRADALI LOMBARDE

COLLEGAMENTO AUTOSTRADE DA LALMINE - COMO - VARESE - VALICO DEL GAGGIOLO E OPERE AD ESSO CONNESSE  
CODICE CUP: F1180000270007

TRATTE B1, B2, C, D, TRVA13+14, GREENWAY  
**AS BUILT**  
TRATTA B1  
OPERE D'ARTE MINORI - OPERE IDRAULICHE  
OPERE IDRAULICHE SUL CANALE DI GRONDA  
SCATOLARE IDRAULICO PERCORSO CICLOPEDONALE GREENWAY  
ARMATURA MURI

IDENTIFICAZIONE ELABORATO  
CODICE PROGETTO: F00107B

IMPRESA  
RAGGRUPPAMENTO TEMPORANEO IMPRESE:  
Mandatario: STRABAG A.G.  
Mandatario: GLF Grandi Lavori Fincosit S.p.A.  
Mandatario: Impresa costruzioni Giuseppe Maltauro S.p.A.  
Mandatario cooptata: STRABAG S.p.A.

FASE PROGETTUALE  
LOTTO: L1  
ZONA: ID010  
OPERA: ON  
TRATTO D'OPERA: AR 001  
AMBITO: F  
TIPO ELABORATO: R  
PROGRESSIVO: E  
REVISIONE:

DATA  
\_ dicembre 2015 Emisione

PROGETTISTA - PROGETTO ESECUTIVO DI DETTAGLIO  
RAGGRUPPAMENTO TEMPORANEO PROGETTISTI:  
Mandatario: 3TI PROGETTI ITALIA S.p.A.  
Mandatario: GP  
Mandatario: S  
Mandatario: S

CONCEDENTE  
CONCESSIONARI AUTOSTRADALI LOMBARDE

RESPONSABILE DI PROGETTO ED INCARICATO DELL'INTEGRAZIONE FRA LE VARIE PRESTAZIONI:  
Ing. Alberto Cecchini

ELABORAZIONE PROGETTUALE  
PROGETTISTA:  
3TI PROGETTI ITALIA S.p.A.

CONCESSIONARIO  
Autostada Lombardia  
Direttore Tecnico: Ing. Enrico Anzi  
Referente Tecnico: Arch. Giovanni Cantù

APPROVATO  
Autostada Lombardia  
Il Direttore dei Lavori: Ing. Francesco Donnicco

3TI ITALIA S.p.A.  
DIRETTORE TECNICO  
Ing. Stefano Luca Possati  
Ordine degli Ingegneri  
Provincia di Roma n. 20809

Redatto: Pienzi  
Verificato: Di Sanzo  
Approvato: Possati