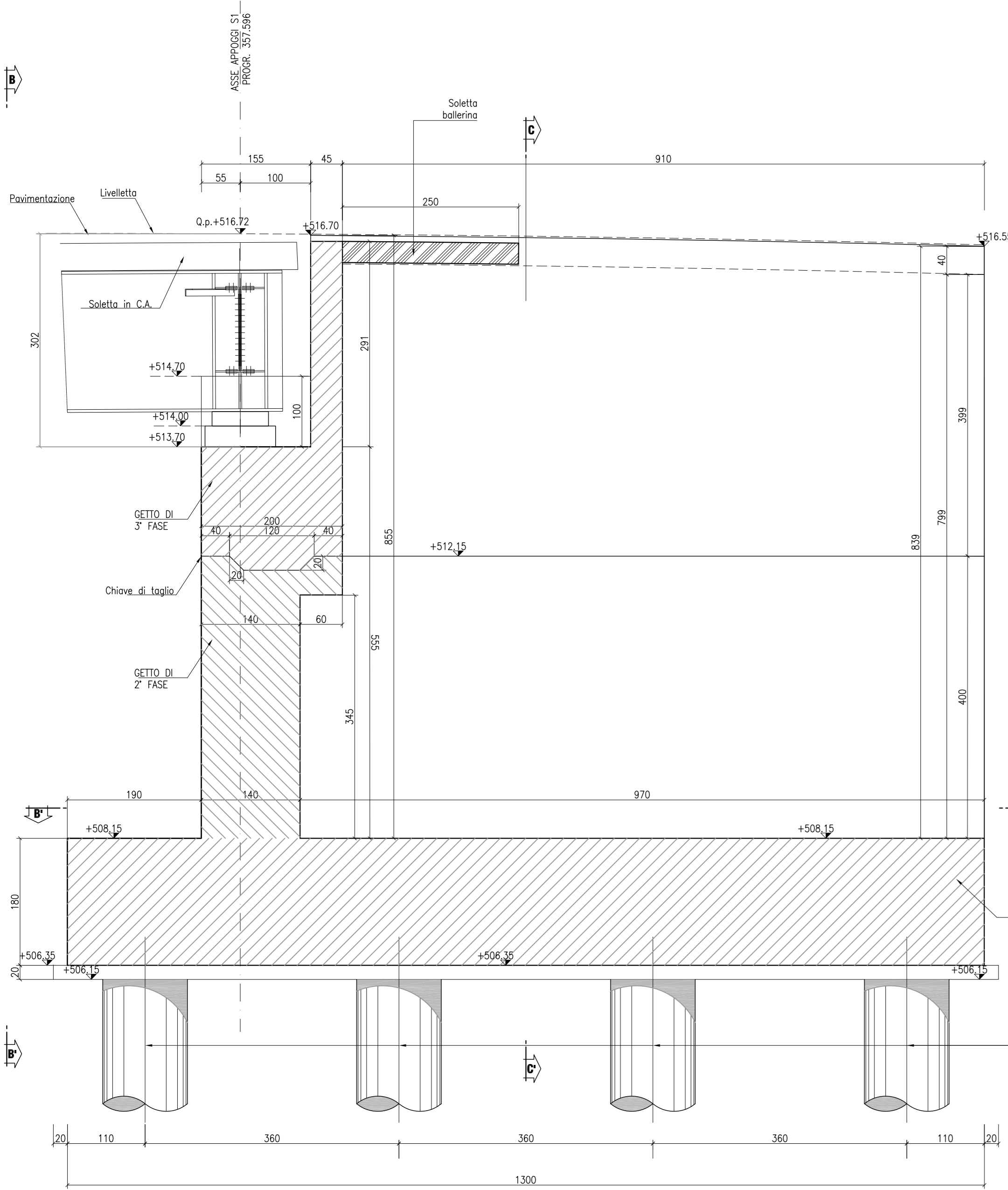
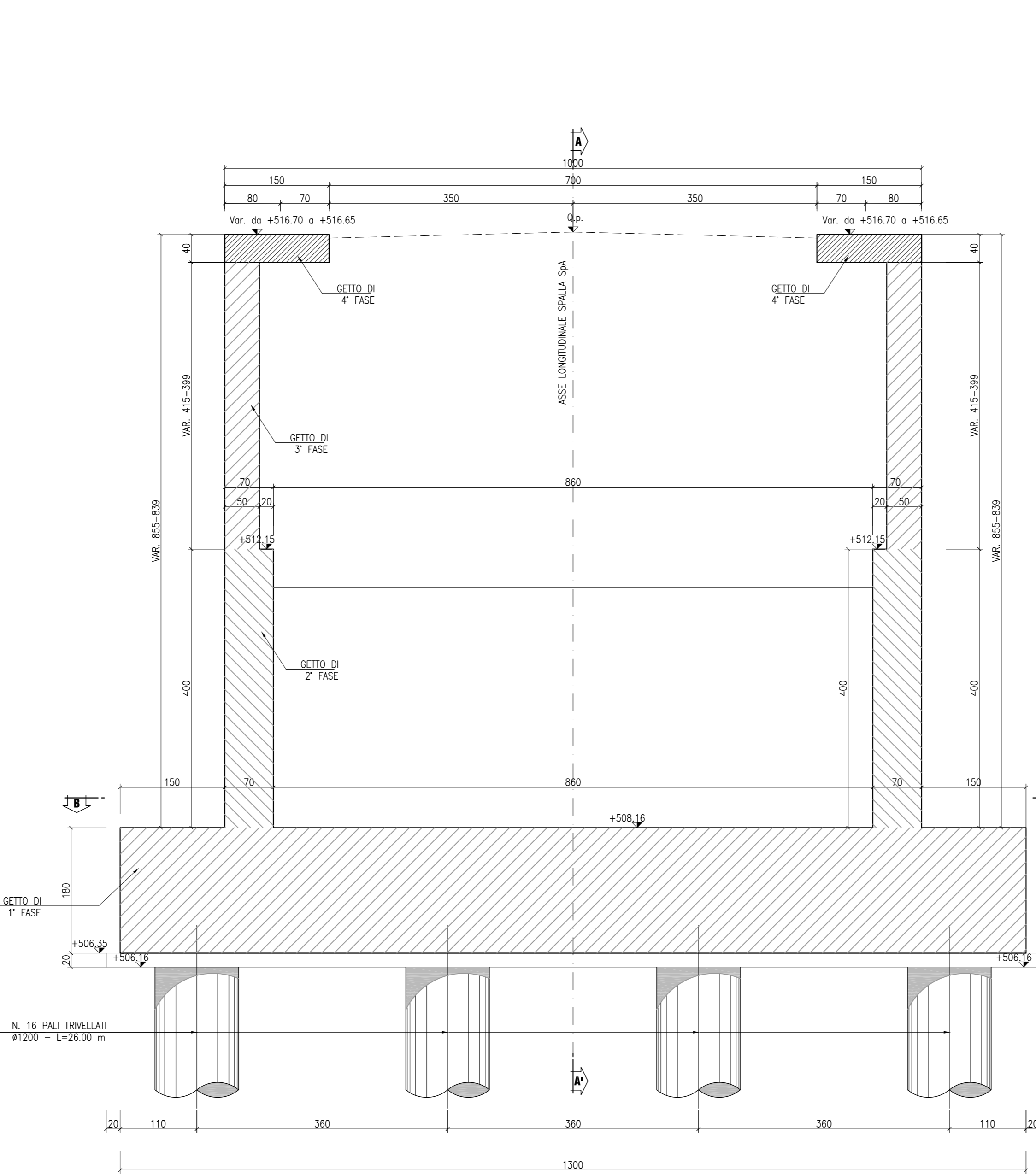


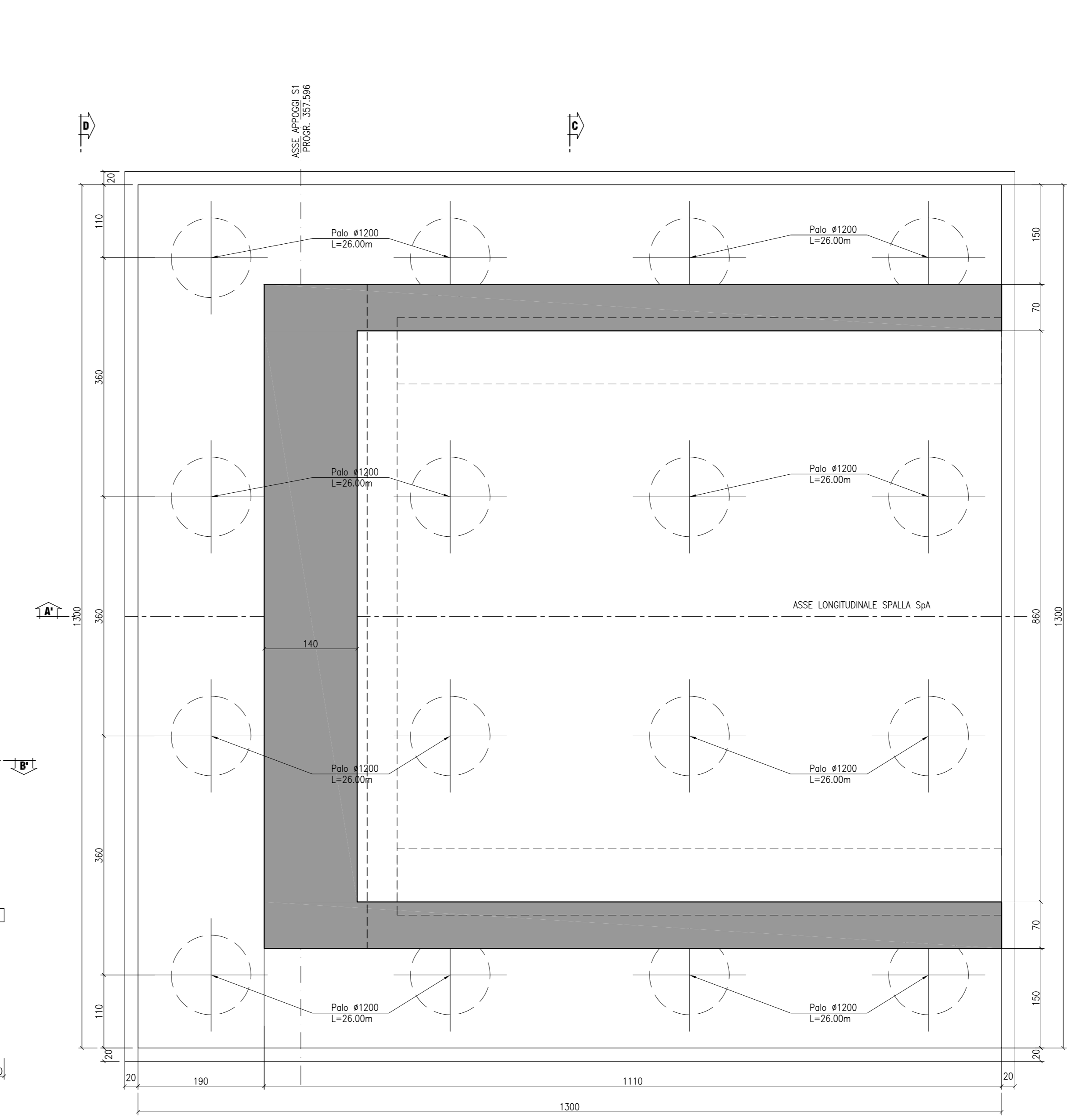
CARPENTERIA SPALLA "SpA"
SEZIONE A-A'
SCALA 1:50



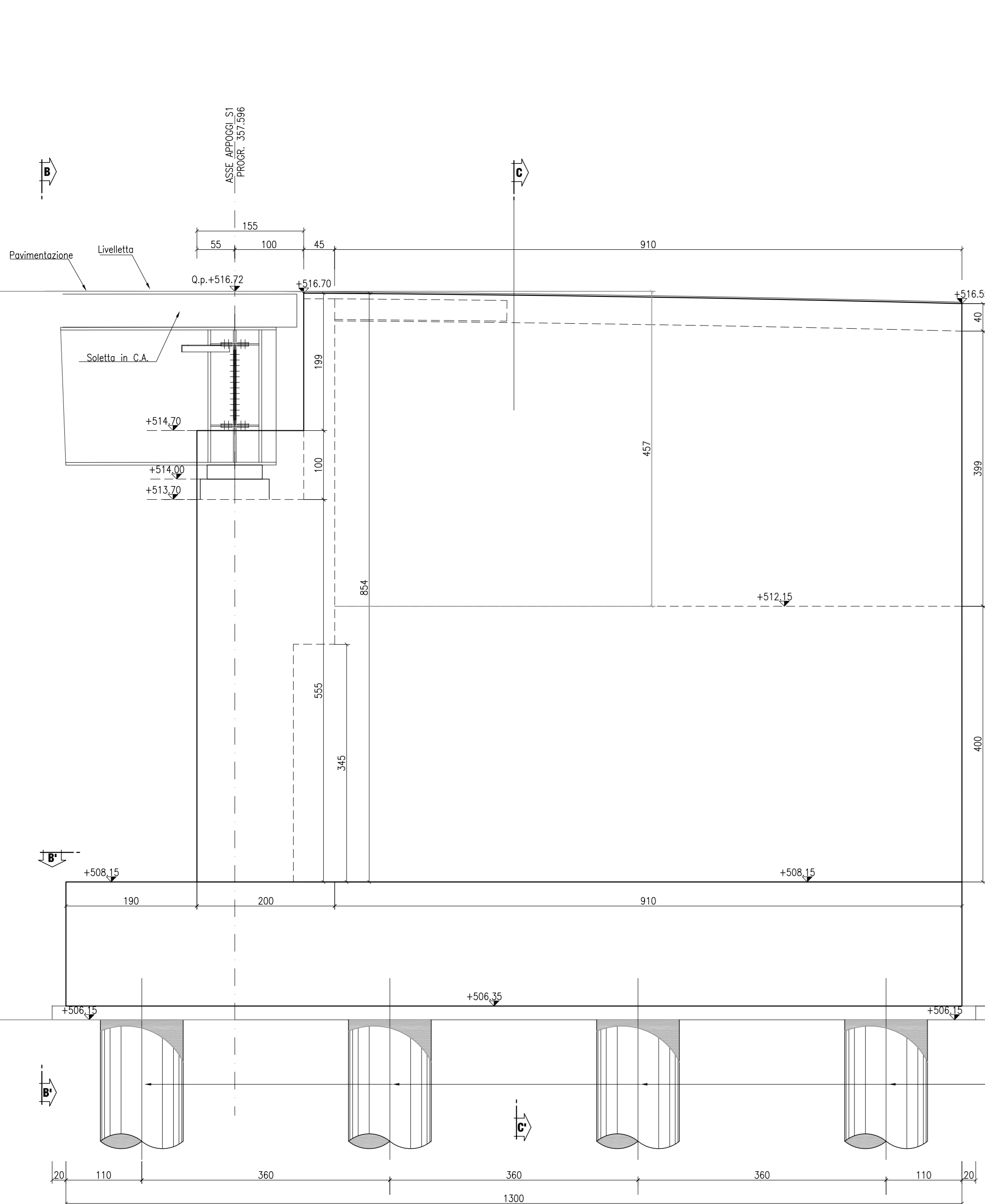
CARPENTERIA SPALLA "SpA"
SEZIONE C-C'
SCALA 1:50



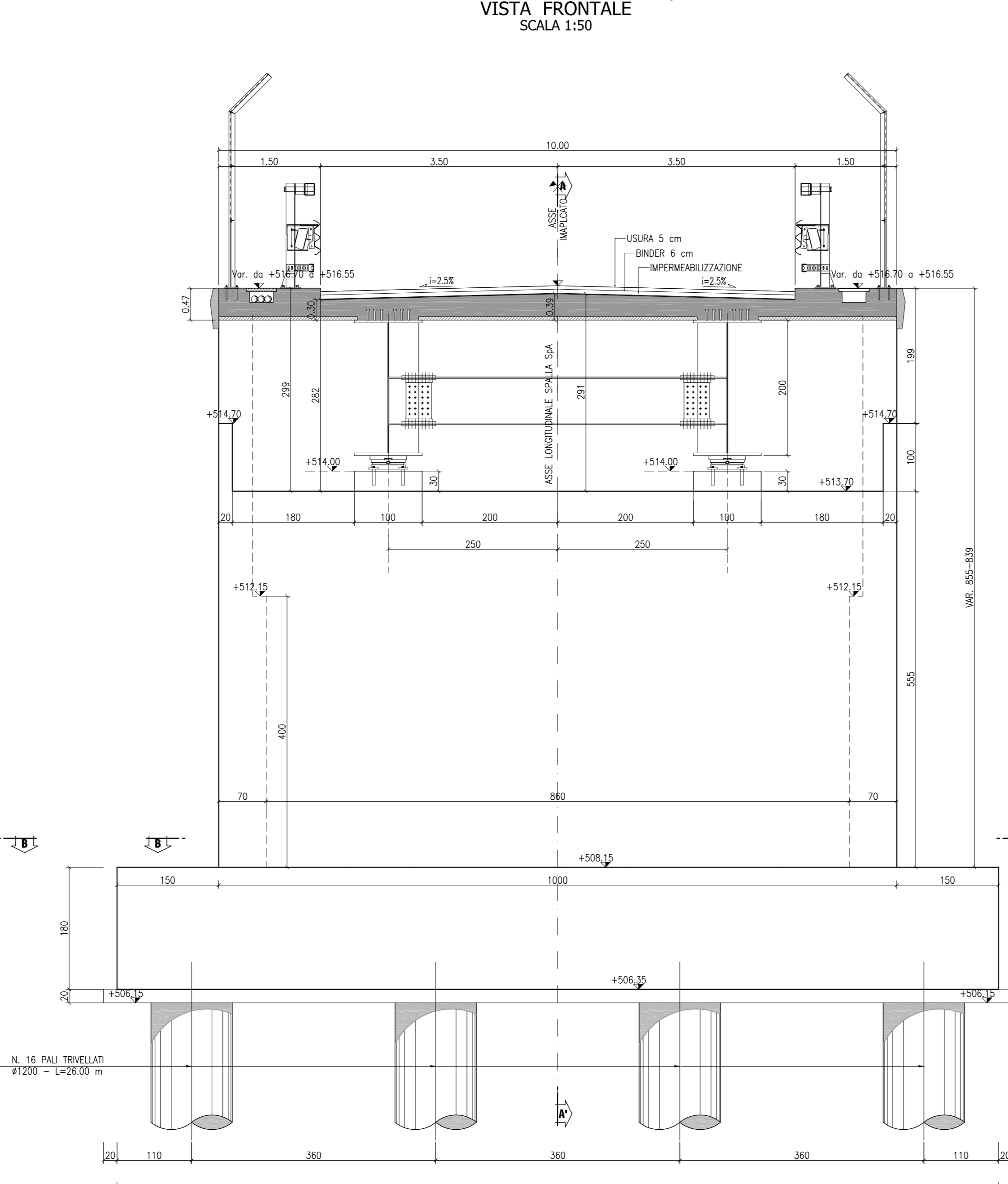
CARPENTERIA SPALLA "SpA"
SEZIONE B-B'
SCALA 1:50



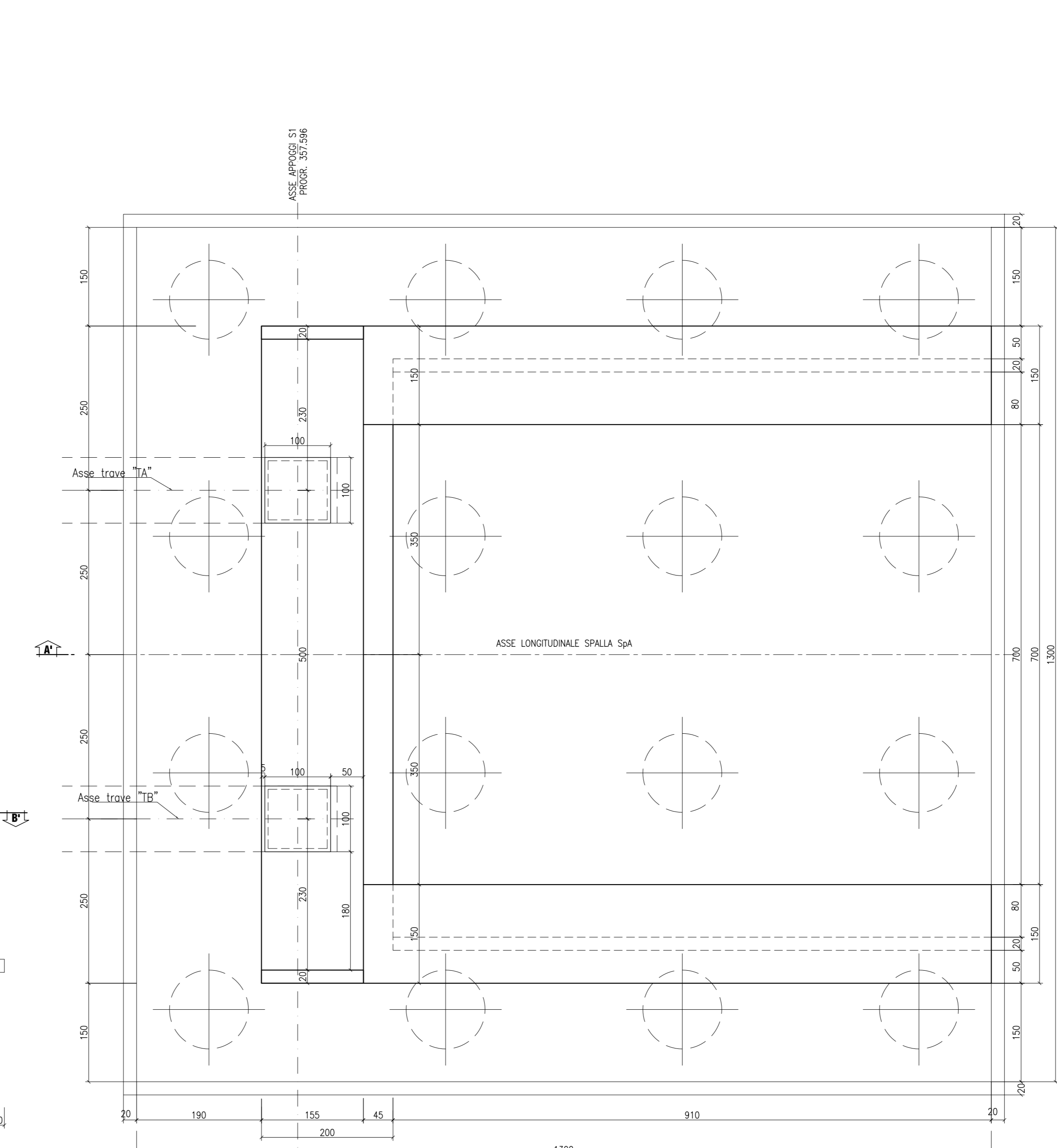
CARPENTERIA SPALLA "SpA"
VISTA LATERALE
SCALA 1:50



CARPENTERIA SPALLA "SpA"
VISTA FRONTALE
SCALA 1:50



CARPENTERIA SPALLA "SpA"
PIANTA
SCALA 1:50



CONGLOMERATO CEMENTIZIO ORDINARIO				
Elemento Strutturale	Copri Ferro (cm)	Classi di resistenza (MPa)	Classi di esposizione	Classi di consistenza
CLS DI PULIZIA E LIVELLAMENTO	-	C12/15	-	-
PALI	5.0	C32/40	XA1	S3 - S4
ZATTERE DI PILE E SPALLE	3.5	C28/35	XA2	S3 - S4
ELEVAZIONE SPALLE	3.5	C25/30	XF2	S3 - S4
ELEVAZIONE PILE E PULVINI	3.5	C25/30	XF2	S3 - S4
SOLETTA IMPALCATO	3.0	C32/40	XC4	S4
CORDOLI E MARCIAPIEDI	3.0	C32/40	XF2	S4
VELETTA E PREDALLE	3.0	C32/40	XF4	S4

ARMATURE PER C.A.

ACCIAIO AD ADERENZA MIGLIORATA CONTROLLATO IN STABILIMENTO AVENTE LE SEGUENTI CARATTERISTICHE:

- B450C
- $f_y/f_k \leq 1,35$
- (f_t/f_k) medio $\geq 1,13$

f_y = Singolo valore tensione di snervamento
 f_k = Valore caratteristico di riferimento
 f_t = Singolo valore tensione di rottura

CARPENTERIA METALLICA

- TRAVI PRINCIPALI E TRASVERSALI
Acciaio con caratteristiche meccaniche pari a S355 JO-W
- CONTRORIENTI
Acciaio con caratteristiche meccaniche pari a S355 JO-W
- PIDI
Tipo "Nelson" #22
Acciaio S235J2
tensione di rottura $f_u=450$ MPa
- BULLONI AD ALTA RESISTENZA
Bulloni secondo UNI 5740 così associati:
VITI di 10.9 secondo UNI 5712;
DADI classe 10 secondo UNI 5714;
i bulloni dovranno essere montati con una rosetta sotto la testa della vite e una rosetta sotto il dado;
i bulloni dovranno essere contrassegnati con le indicazioni del produttore e la classe di resistenza;
i bulloni disposti verticalmente avranno la testa della vite rivolta verso l'alto e il dado verso il basso
- SALDATURE
Secondo CNR UNI 10011/97

ANAS S.p.A.
DIREZIONE CENTRALE PROGRAMMAZIONE PROGETTAZIONE

PA12/09
CORRIDOIO PLURIMODALE TIRRENICO - NORD EUROPA
ITINERARIO AGRIGENTO - CALTANISSETTA - A19
S.S. N° 640 "DI PORTO EMPEDOCLE"
AMMODERNAMENTO E ADEGUAMENTO ALLA CAT. B DEL D.M. 5.11.2001
Dal km 44+000 allo svincolo con l'A19

PROGETTO ESECUTIVO

Contratto Generale: **Empedocle**

OPERE D'ARTE MINORI
CAVALCAVIA
Cavalcavia alla progressiva 1+621,00
Carpenteria spalla A

Codice Unico Progetto (CUP): F91B09000070001
Codice Elaborato: **PA12_09 - E 1 2 9 C V 2 0 4 C V 0 2 B B B 0 0 4 A** Scala: 1:50

F						
E						
D						
C						
B						
A	Aprile 2011	EMISSIONE	T. FASOLO	F. NIGRELLI	M. LITI	P. PAGLINI
REV.	DATA	DESCRIZIONE	REDATTO	VERIFICATO	APPROVATO	AUTORIZZATO
Responsabile del Procedimento: Ing. MAURIZIO ARAMINI						

Il Progettista: **STY ITALIA S.p.A.**
Il Consulente Specialistico: **STY ITALIA S.p.A.**
Il Geologo: **DR. GIUSEPPE DEI GIORGI**
Il Coordinatore per la sicurezza in fase di progetto: **DR. GIUSEPPE DEI GIORGI**
Il Direttore dei lavori: **DR. GIUSEPPE DEI GIORGI**