

ARMATURA MURO IMBOCCO OVEST  
SEZIONE TRASVERSALE  
SCALA 1:50

ARMATURA MURO IMBOCCO EST  
SEZIONE TRASVERSALE  
SCALA 1:50

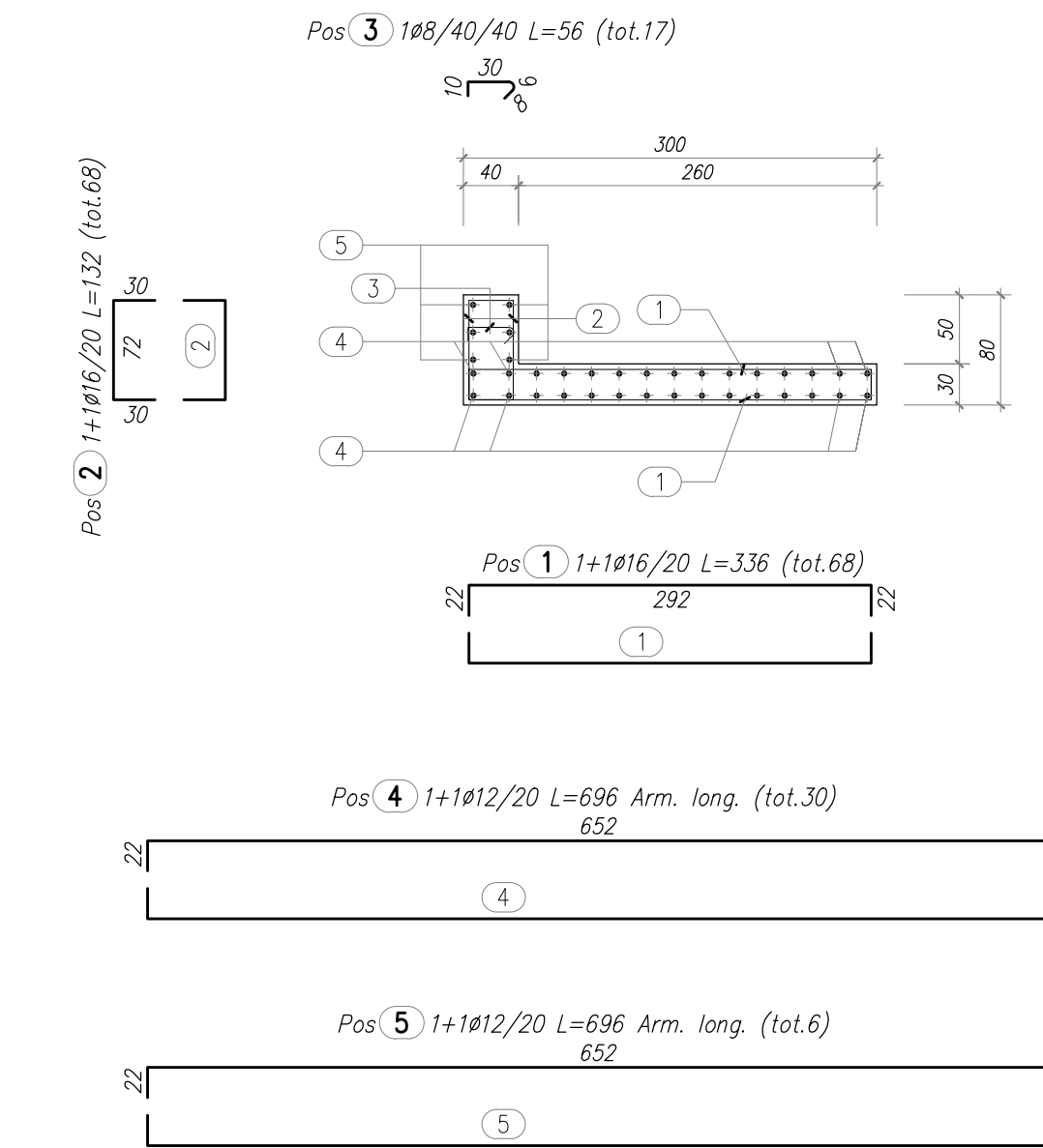
TABELLA FERRI

ELEMENTO: MURO IMBOCCO - OVEST						OPERA ID006 1	
POSIZIONE	N. PEZZI	# [mm]	L [cm]	L TOT [m]	PESO [kg]	SCHEMA PIEGATURA [cm] (misure di filo esterno)	
1	5	16	356	17.80	28.09	252	252
2	5	16	356	17.80	28.09	252	252
3	5	16	194	9.70	15.31	196	196
4	5	16	315	15.75	24.85	286	286
5	5	16	194	9.70	15.31	196	196
6	5	16	315	15.75	24.85	286	286
7	24	8	57	13.57	5.36	100	100
8	26	12	100	26.00	23.09	100	100
9	36	12	100	36.00	31.97	100	100
LUNGHEZZA MURO L=6.00 ml					PESO 196.91	196.91 kg/ml	

ELEMENTO: MURO IMBOCCO - EST						OPERA ID006 1	
POSIZIONE	N. PEZZI	# [mm]	L [cm]	L TOT [m]	PESO [kg]	SCHEMA PIEGATURA [cm] (misure di filo esterno)	
10	5	16	194	9.70	15.31	196	196
11	5	16	315	15.75	24.85	286	286
12	5	16	356	17.80	28.09	252	252
13	5	16	194	9.70	15.31	196	196
14	5	16	315	15.75	24.85	286	286
15	5	16	356	17.80	28.09	252	252
16	26	12	100	26.00	23.09	100	100
17	36	12	100	36.00	31.97	100	100
18	24	8	57	13.57	5.36	100	100
LUNGHEZZA MURO L=6.00 ml					PESO: 196.91 kg/ml		
RIEPILOGO PER ELEMENTI							
MURO IMBOCCO - NORD					Kg	196.91	
MURO IMBOCCO - SUD					Kg	196.91	
TOTALE Kg					393.83		

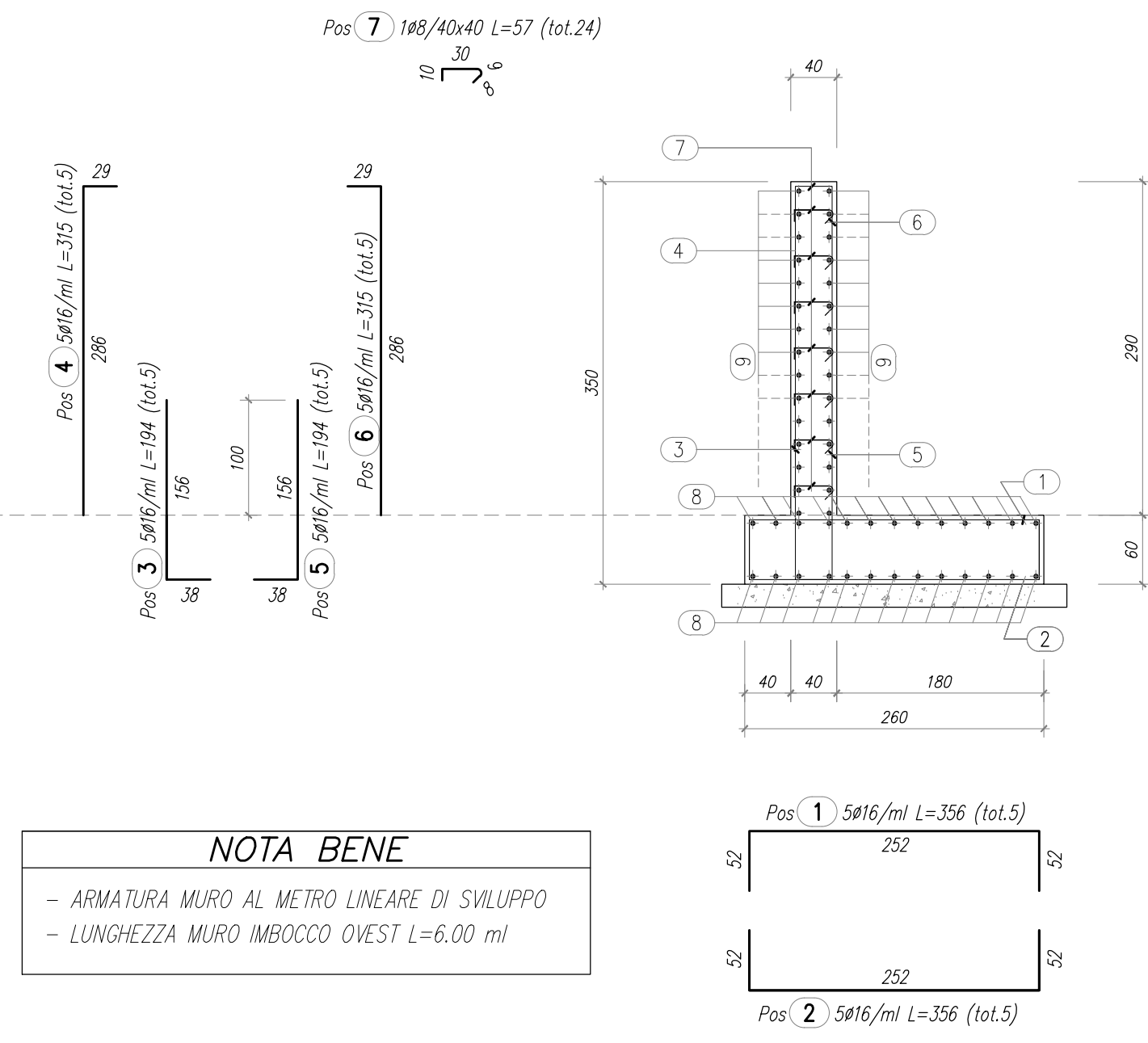
RIEPILOGO DISTINTA FERRI - Acciaio tipo B450C		
# [mm]	Lunghezza [m]	Peso [Kg]
8	27.14	10.72
12	124.00	110.11
16	173.00	273.00
Peso totale del ferro kg		393.83

ARMATURA MURO PARAPETTO - ID006  
SEZIONE TIPO  
SCALA 1:50

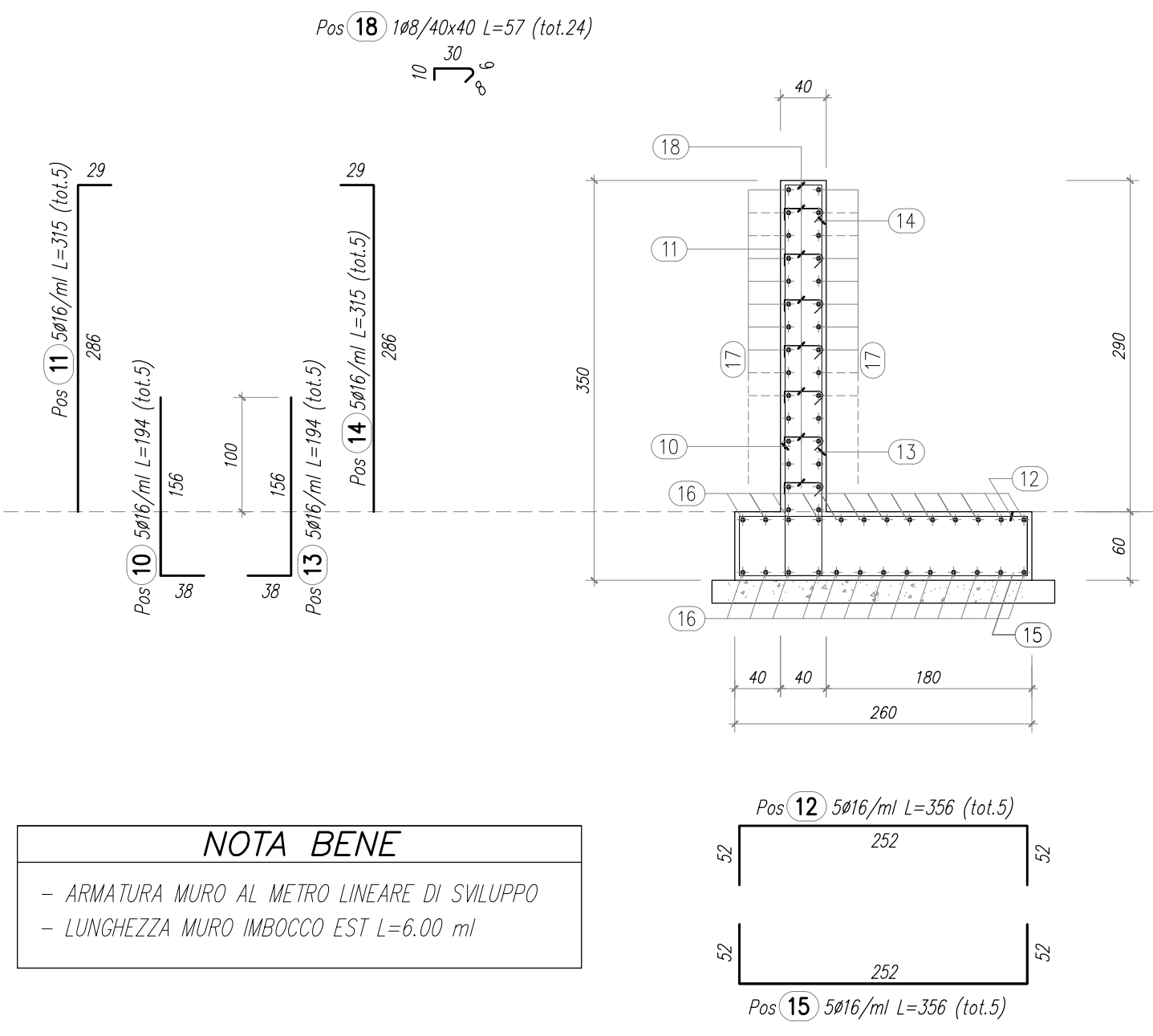


ELEMENTO: ID006						NELEMENTI: 2	
POSIZIONE	N. PEZZI	# [mm]	L [cm]	L TOT [m]	PESO [Kg]	SCHEMA PIEGATURA [cm] (misure di filo esterno)	
1	68	16	336	228.46	360.51	292	292
2	68	16	132	89.76	141.64	30	30
3	17	8	56	9.53	3.76	30	30
4	30	12	696	208.80	185.41	652	652
5	6	12	696	41.76	37.08	652	652
PESO TOTALE:					728.41	x 2 elementi = 1456.82 kg	

RIEPILOGO DISTINTA FERRI - Acciaio tipo B450C		
# [mm]	Lunghezza [m]	Peso [Kg]
8	9.53	3.76
12	250.56	222.50
16	318.22	502.15
Peso totale del ferro kg		728.41



**NOTA BENE**  
- ARMATURA MURO AL METRO LINEARE DI SVILUPPO  
- LUNGHEZZA MURO IMBOCCO OVEST L=6.00 ml



**NOTA BENE**  
- ARMATURA MURO AL METRO LINEARE DI SVILUPPO  
- LUNGHEZZA MURO IMBOCCO EST L=6.00 ml

ARMATURA MURO AD U  
SCATOLARE 600x350

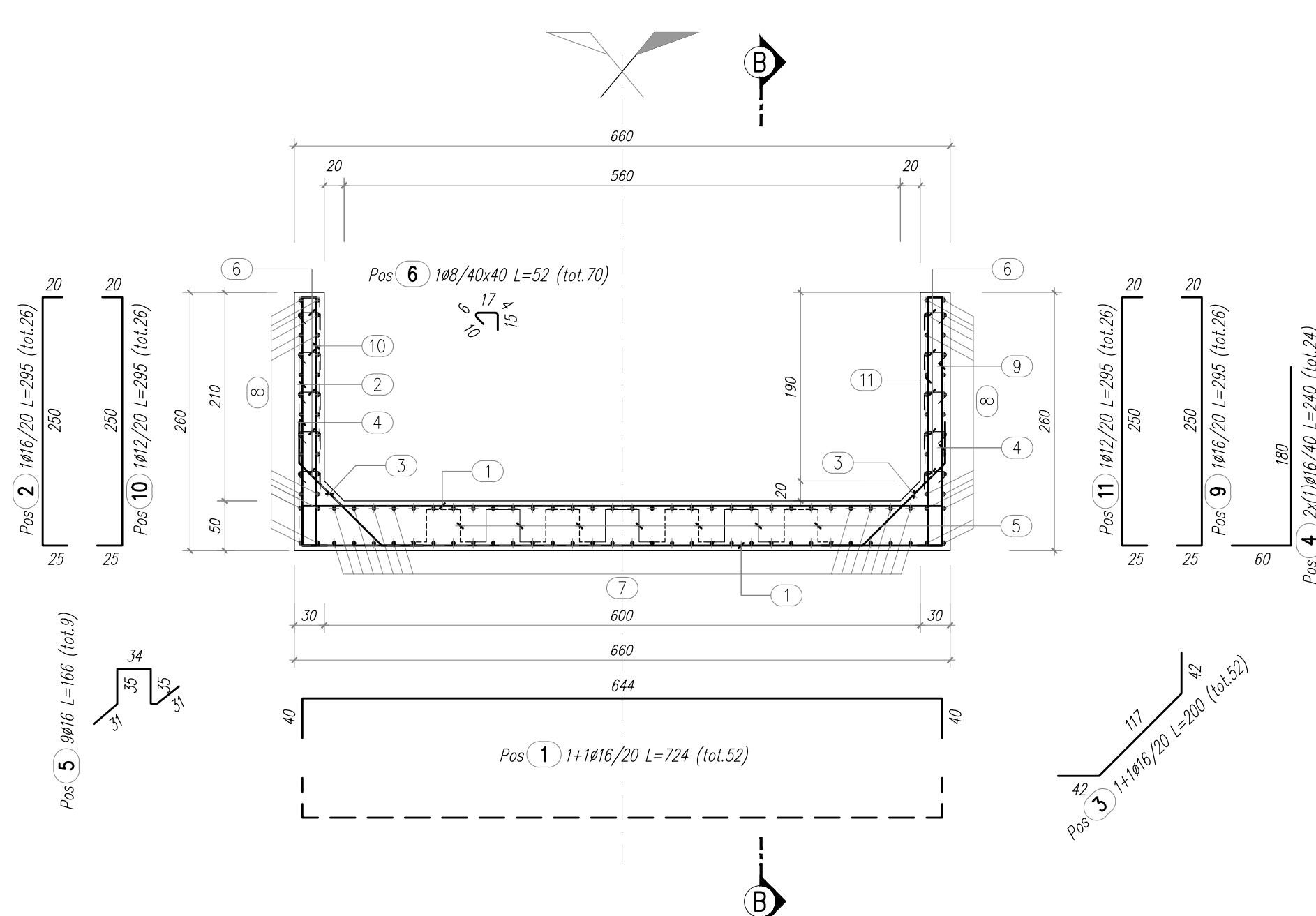
SEZIONE TRASVERSALE B-B  
SCALA 1:50

TABELLA FERRI

- MURO AD U IMBOCCO EST/OVEST						Opera: ID006	
POSIZIONE	N. PEZZI	# [mm]	L [cm]	L TOT [m]	PESO [kg]	SCHEMA PIEGATURA [cm] (misure di filo esterno)	
1	52	16	724	376.48	594.09	644	74
2	26	16	295	76.70	121.03	286	286
3	52	16	200	104.15	164.34	192	192
4	24	16	240	57.60	90.89	180	180
5	9	16	166	14.94	23.57	172	172
6	70	8	52	36.55	14.44	100	100
7	60	12	560	336.00	288.37	480	74
8	52	12	518	269.20	238.05	484	484
9	26	16	295	76.70	121.03	286	286
10	26	12	295	76.70	68.11	286	286
11	26	12	295	76.70	68.11	286	286
PER UN SOLO MANUFATTO					1803.03	Kg	

RIEPILOGO DISTINTA FERRI - Acciaio tipo B450C		
# [mm]	Lunghezza [m]	Peso [Kg]
8	36.55	14.44
12	758.60	673.63
16	706.56	1114.96
Peso totale del ferro kg		1803.03

SEZIONE TRASVERSALE A-A  
SCALA 1:50



**NOTA BENE**  
- ARMATURA VALIDA PER UN SOLO MANUFATTO  
- NUMERO MANUFATTI PER OPERA ID006 - N= 2

MATRICE DI REVISIONE		
REV	DATA	DESCRIZIONE MODIFICA

N.B.: LA TAVOLA SOSTITUISCE QUELLA RELATIVA AL CODICE [ ] DEL PROGETTO ESECUTIVO

CONCESSIONARIA AUTOSTRADALI LOMBARDE

COLLEGAMENTO AUTOSTRADE DALMINE - COMO - VARESE - VALICO DEL GAGGIOLO E OPERE AD ESSO CONNESSE  
CODICE C.U.P. F118060027007

TRATTE B1, B2, C, D, TRVA13+14, GREENWAY

**AS BUILT**  
TRATTA B1  
OPERE D'ARTE MINORI - OPERE IDRAULICHE  
ATTRAVERSAMENTO IDRAULICO  
DELL'ATTRAVERSAMENTO FAUNISTICO 1  
ARMATURA MURI

IMPRESA RAGGRUPPAMENTO TEMPORANEO IMPRESE:  
Mandatario STRABAG A.G.  
Mandatario GLE Impresa costruzioni Grandi Lavori Fincosit S.p.A.  
Mandatario STRABAG S.p.A.  
Mandatario completo STRABAG S.p.A.

STRABAG MALTAURO STRABAG

CONCESSIONARIO: Autostrade Lombarde Direzione Tecnica Politecnica Ing. Enrico Anni  
PROGETTISTA - PROGETTO ESECUTIVO DI DETTAGLIO: 3TI PROGETTI ITALIA S.p.A.  
RESPONSABILE DI PROGETTO ED INCARICATO DELL'INTEGRAZIONE FRA LE VARIE PRESTAZIONI: Ing. Alberto Ceccini  
ELABORAZIONE PROGETTUALE: PROGETTISTA: 3TI PROGETTI ITALIA S.p.A.  
3TI ITALIA S.p.A. DIRETTORE TECNICO: Ing. Stefano Zoni Prestati  
AUTORITÀ DI GARANZIA: Ing. Francesco Donato

Redatto: Modelli Verificato: Di Sarco Approvato: Possati