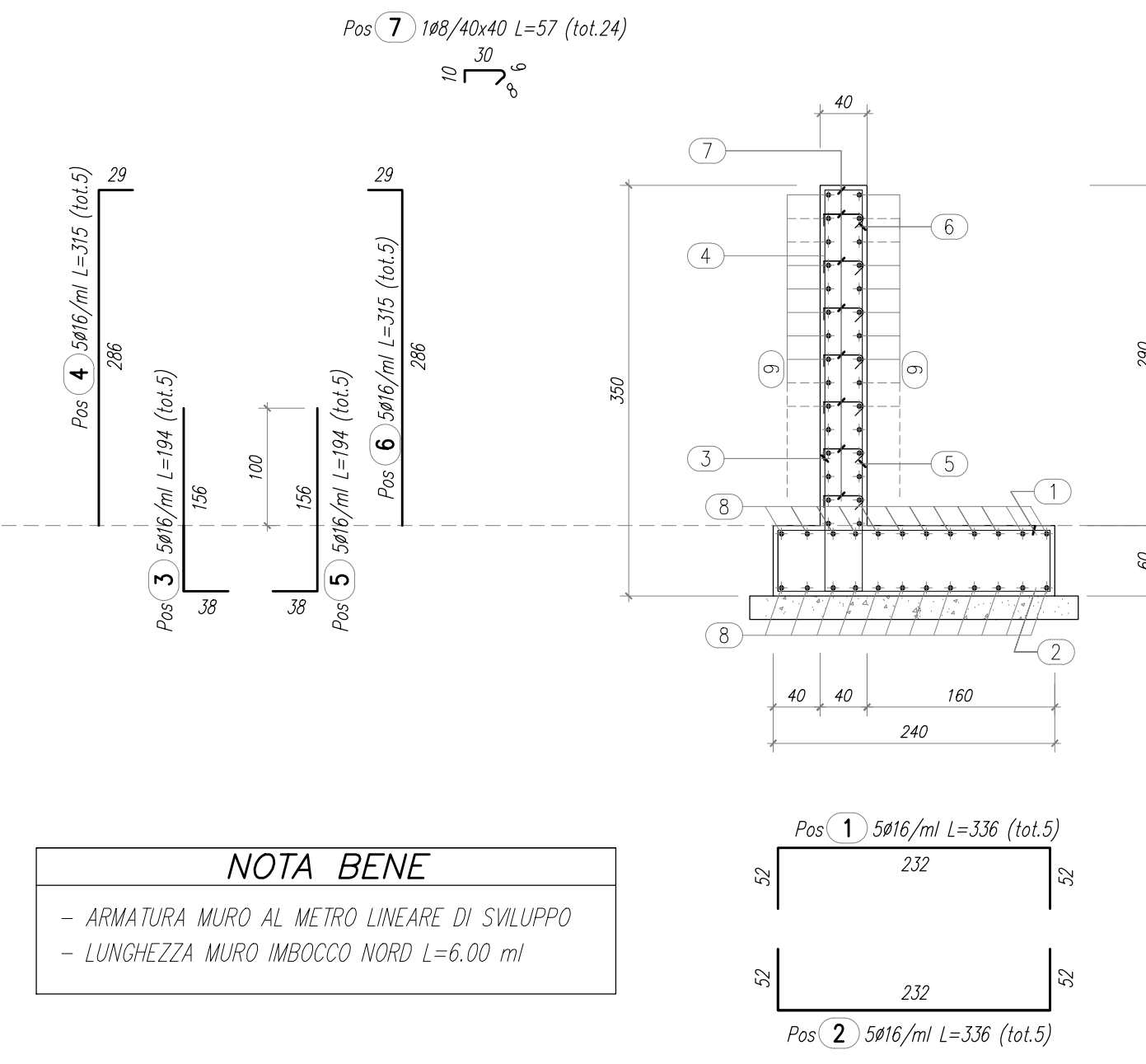
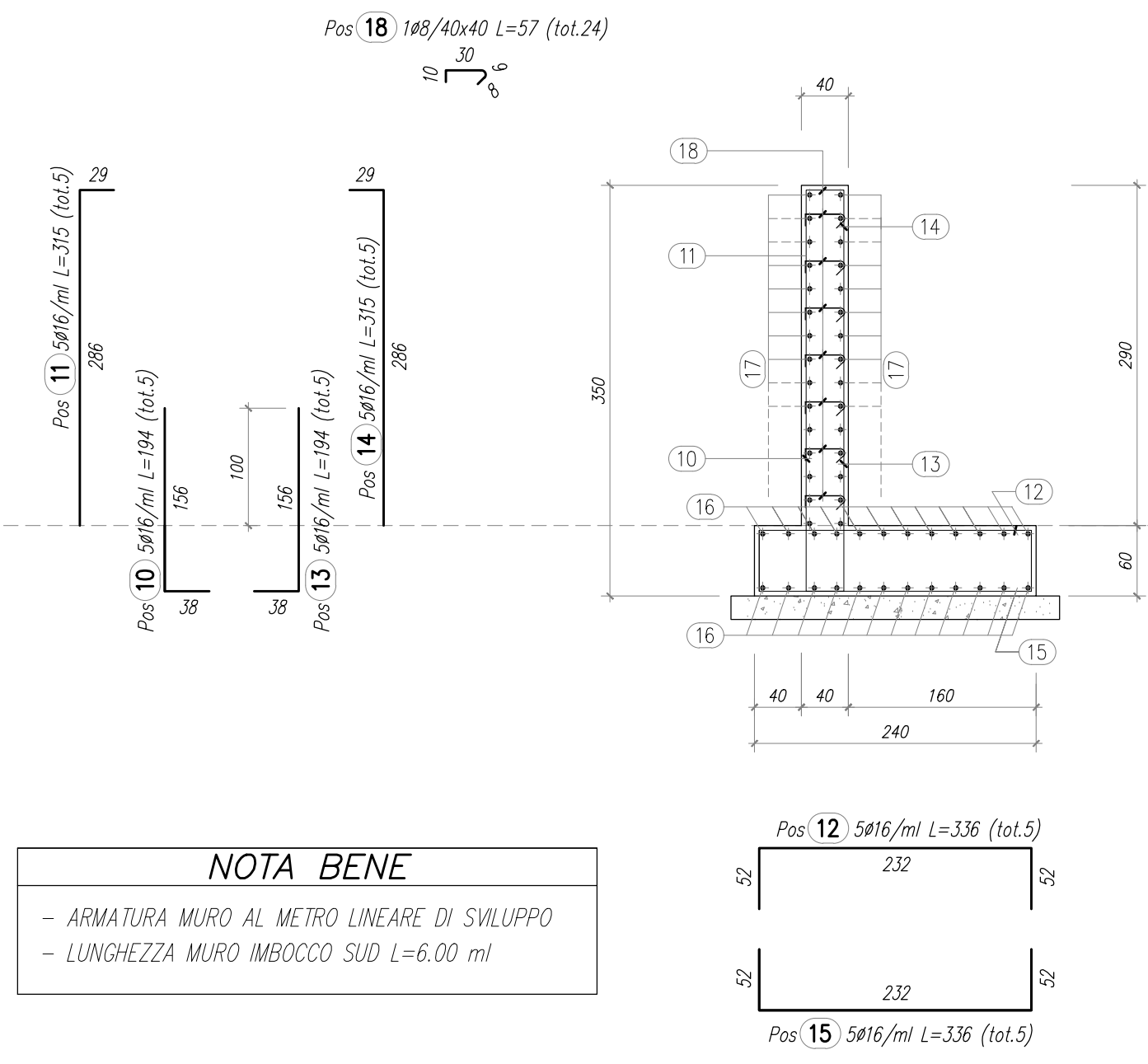


ARMATURA MURO IMBOCCO NORD  
SEZIONE TRASVERSALE  
SCALA 1:50

ARMATURA MURO IMBOCCO SUD  
SEZIONE TRASVERSALE  
SCALA 1:50



**NOTA BENE**  
- ARMATURA MURO AL METRO LINEARE DI SVILUPPO  
- LUNGHEZZA MURO IMBOCCO NORD L=6.00 ml



**NOTA BENE**  
- ARMATURA MURO AL METRO LINEARE DI SVILUPPO  
- LUNGHEZZA MURO IMBOCCO SUD L=6.00 ml

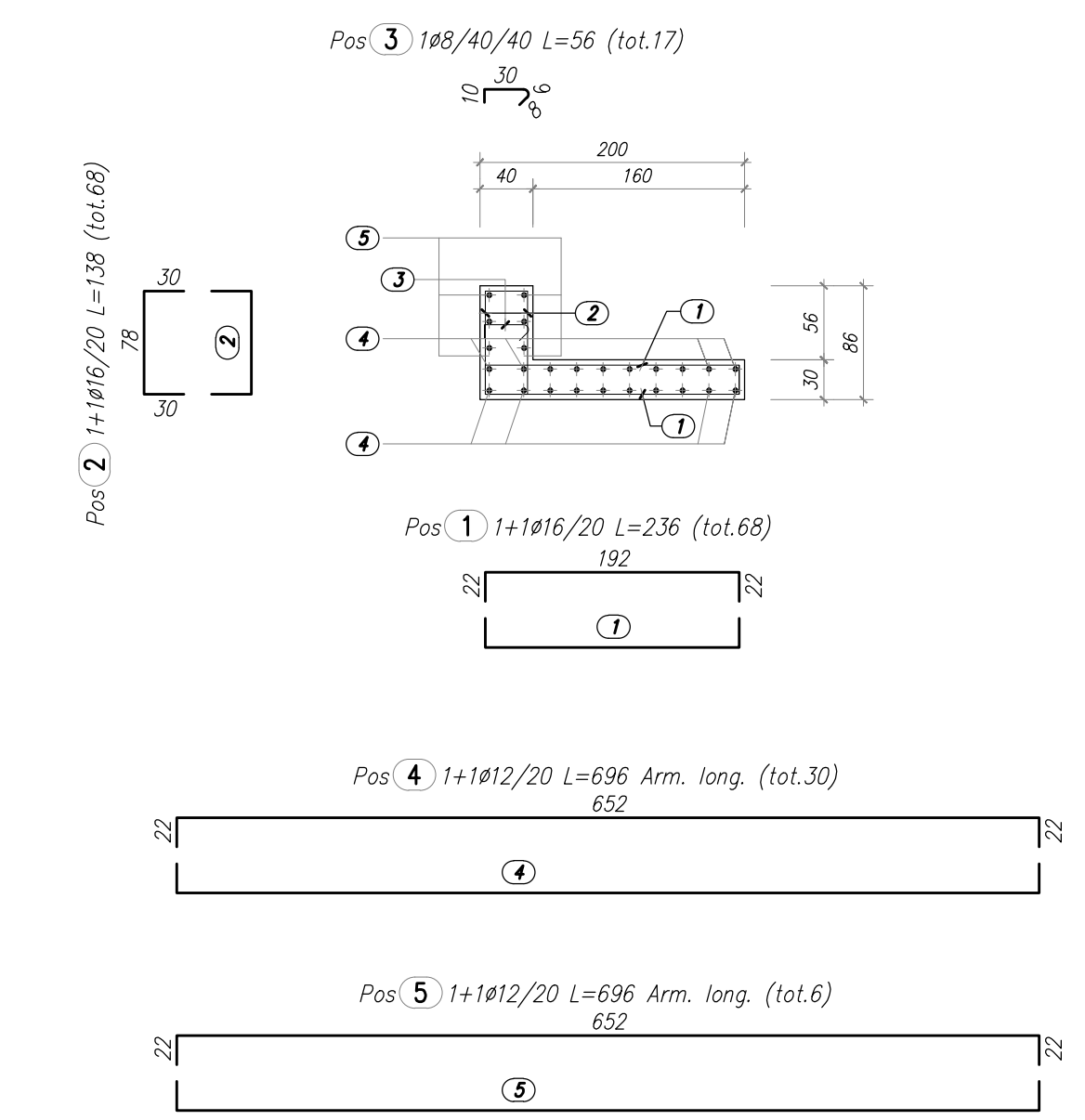
TABELLA FERRI

ELEMENTO: MURO IMBOCCO - OVEST						OPERA ID006	
POSIZIONE	N. PEZZI	Ø [mm]	L [cm]	L. TOT [m]	PESO [Kg]	SCHEMA PIEGATURA [cm] (misure di filo esterno)	
1	5	16	336	16.80	26.51	[Diagram]	
2	5	16	336	16.80	26.51	[Diagram]	
3	5	16	194	9.70	15.31	[Diagram]	
4	5	16	315	15.75	24.85	[Diagram]	
5	5	16	194	9.70	15.31	[Diagram]	
6	5	16	315	15.75	24.85	[Diagram]	
7	24	8	57	1.37	5.36	[Diagram]	
8	26	12	100	26.00	22.09	[Diagram]	
9	36	12	100	36.00	31.97	[Diagram]	
LUNGHEZZA MURO L=6.00 ml					PESO:	193.76 kg/ml	

ELEMENTO: MURO IMBOCCO - EST						OPERA ID006	
POSIZIONE	N. PEZZI	Ø [mm]	L [cm]	L. TOT [m]	PESO [Kg]	SCHEMA PIEGATURA [cm] (misure di filo esterno)	
10	5	16	194	9.70	15.31	[Diagram]	
11	5	16	315	15.75	24.85	[Diagram]	
12	5	16	336	16.80	26.51	[Diagram]	
13	5	16	194	9.70	15.31	[Diagram]	
14	5	16	315	15.75	24.85	[Diagram]	
15	5	16	336	16.80	26.51	[Diagram]	
16	26	12	100	26.00	22.09	[Diagram]	
17	36	12	100	36.00	31.97	[Diagram]	
18	24	8	57	1.37	5.36	[Diagram]	
LUNGHEZZA MURO L=6.00 ml					PESO:	193.76 kg/ml	

RIPILOGO DISTINTA FERRI - Acciaio tipo B450C		
Ø [mm]	Lunghezza [m]	Peso [Kg]
8	27.14	10.72
12	124.00	110.11
16	169.00	266.68
Peso totale del ferro kg		387.52

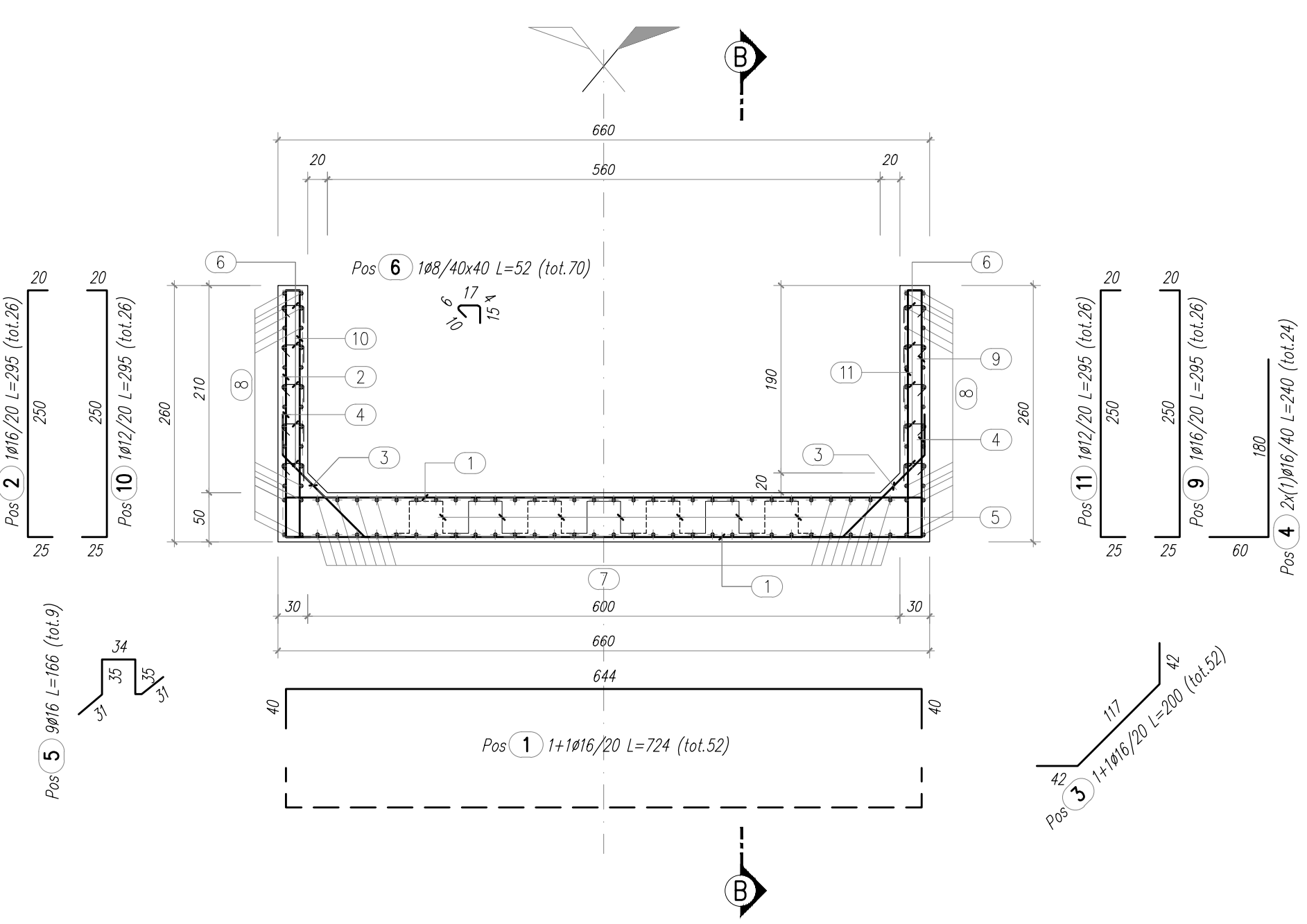
ARMATURA MURO PARAPETTO - ID007  
SEZIONE TIPO  
SCALA 1:50



ELEMENTO: ID007						N.ELEMENTI: 2	
POSIZIONE	N. PEZZI	Ø [mm]	L [cm]	L. TOT [m]	PESO [Kg]	SCHEMA PIEGATURA [cm] (misure di filo esterno)	
1	68	16	236	160.46	253.21	[Diagram]	
2	68	16	138	93.84	148.08	[Diagram]	
3	17	8	56	9.53	3.76	[Diagram]	
4	30	12	696	208.80	185.41	[Diagram]	
5	6	12	696	41.76	37.08	[Diagram]	
PESO TOTALE:					627.54	x 2 elementi = 1255.09 kg	

RIPILOGO DISTINTA FERRI - Acciaio tipo B450C		
Ø [mm]	Lunghezza [m]	Peso [Kg]
8	9.53	3.76
12	250.56	222.50
16	254.30	401.29
Peso totale del ferro kg		627.54

SEZIONE TRASVERSALE A-A  
SCALA 1:50



**NOTA BENE**  
- ARMATURA VALIDA PER UN SOLO MANUFATTO  
- NUMERO MANUFATTI PER OPERA ID006 - N= 2

SEZIONE TRASVERSALE B-B  
SCALA 1:50

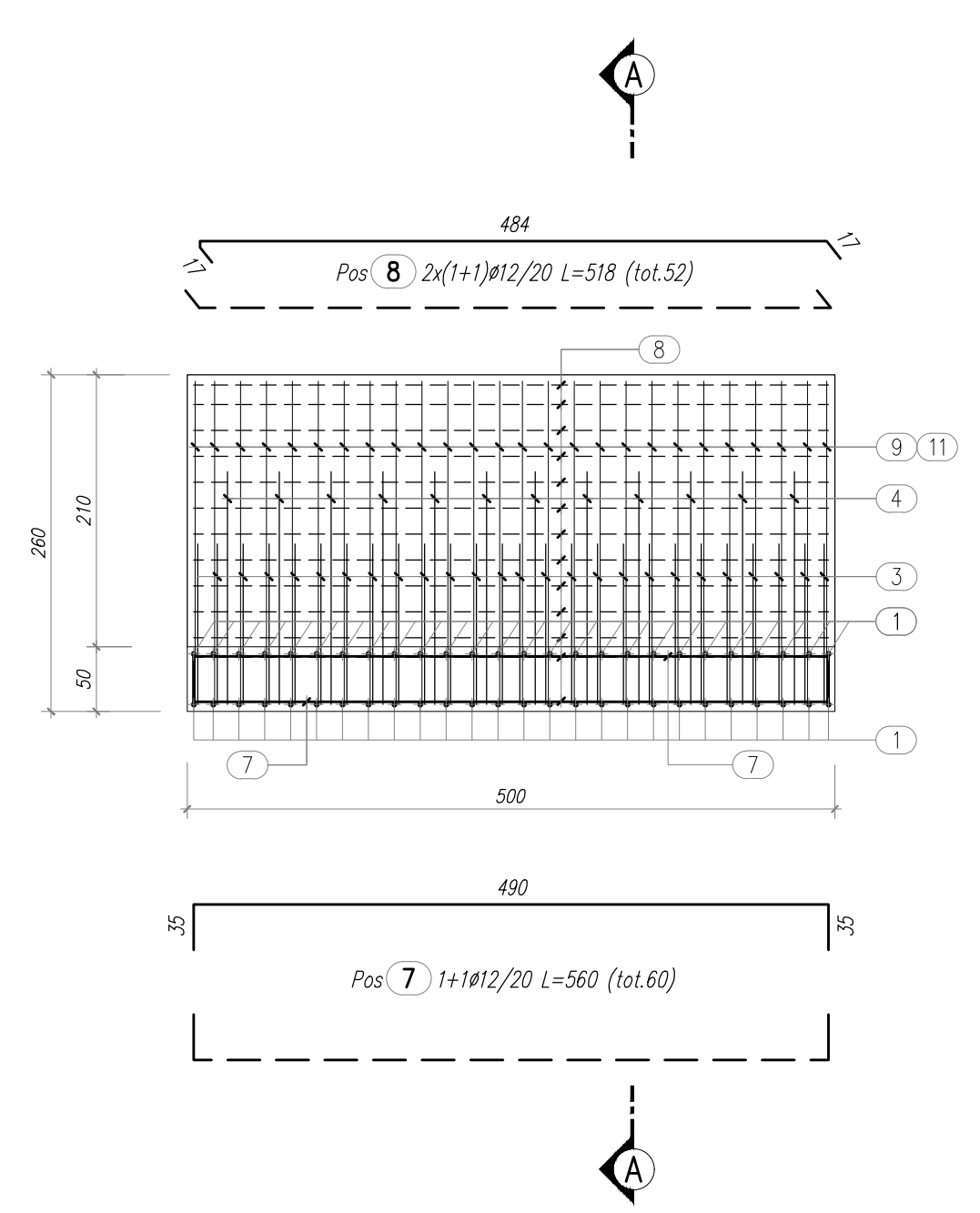


TABELLA FERRI

- MURO AD U IMBOCCO EST/OVEST						Opera: ID006	
POSIZIONE	N. PEZZI	Ø [mm]	L [cm]	L. TOT [m]	PESO [Kg]	SCHEMA PIEGATURA [cm] (misure di filo esterno)	
1	52	16	724	376.48	594.09	[Diagram]	
2	26	16	295	76.70	121.03	[Diagram]	
3	52	16	200	104.15	164.34	[Diagram]	
4	24	16	240	57.60	90.89	[Diagram]	
5	9	16	166	14.94	23.57	[Diagram]	
6	70	8	52	36.55	14.44	[Diagram]	
7	60	12	560	336.00	298.37	[Diagram]	
8	52	12	518	269.20	238.05	[Diagram]	
9	26	16	295	76.70	121.03	[Diagram]	
10	26	12	295	76.70	68.11	[Diagram]	
11	26	12	295	76.70	68.11	[Diagram]	
PER UN SOLO MANUFATTO					1803.03	Kg	

RIPILOGO DISTINTA FERRI - Acciaio tipo B450C		
Ø [mm]	Lunghezza [m]	Peso [Kg]
8	36.55	14.44
12	758.60	673.63
16	706.56	1114.96
Peso totale del ferro kg		1803.03

MATRICE DI REVISIONE		
REV	DATA	DESCRIZIONE MODIFICA

N.B.: LA TAVOLA SOSTITUISCE QUELLA RELATIVA AL CODICE [E] DEL PROGETTO ESECUTIVO

CONCESSIONARIA AUTOSTRADALI LOMBARDE

COLLEGAMENTO AUTOSTRADE DALMINE - COMO - VARESE - VALICO DEL GAGGIOLO E OPERE AD ESSO CONNESSE  
CODICE C.U.P. F118060027007

TRATTE B1, B2, C, D, TRVA13+14, GREENWAY

**AS BUILT**  
OPERE D'ARTE MINORI - OPERE IDRAULICHE  
ATTRAVERSAIMENTO IDRAULICO  
DELL'ATTRAVERSAAMENTO FAUNISTICO 2  
ARMATURA MURI

<p><b>IDENTIFICAZIONE ELABORAZIONE</b></p> <p>CODICE PROGETTO: F001078</p> <p>FASE PROGETTUALE: LAVORI</p> <p>AREA: ASZ</p> <p>OPERA: ID007</p> <p>AMBITO: TRATTO D'OPERA</p> <p>TIPO LAVORO: ARMATURA MURI</p> <p>PROGRESSIVO: 002</p> <p>REVISIONE: F</p>	<p><b>IMPRESA</b></p> <p>RAGGRUPPAMENTO TEMPORANEO IMPRESE:</p> <p>Mandatario: STRABAG A.G.</p> <p>Mandatario: GLE Grandi Lavori Fincosit S.p.A.</p> <p>Mandatario: Impresa costruzioni Giuseppe Malfuro S.p.A.</p> <p>Mandatario completo: STRABAG S.p.A.</p>
---	--

Scalita: 1/50

DATA	DESCRIZIONE	REV	PROGETTISTA - PROGETTO ESECUTIVO DI DETTAGLIO
12/08/2015	Emissione	E	RAGGRUPPAMENTO TEMPORANEO PROGETTISTI:
			Mandatario: STRABAG A.G.
			Mandatario: GLE Grandi Lavori Fincosit S.p.A.
			Mandatario: Impresa costruzioni Giuseppe Malfuro S.p.A.

**CONCEDENTE**  
CONCESSIONARIA AUTOSTRADALI LOMBARDE

**RESPONSABILE DI PROGETTO ED INCARICATO DELL'INTEGRAZIONE FRA LE VARIE PRESTAZIONI:**  
Ing. Alberto Ceccini

**ELABORAZIONE PROGETTUALE**

**PROGETTISTA:**  
3TI PROGETTI ITALIA S.p.A.

**3TI ITALIA S.p.A.**  
DIRETTORE TECNICO  
Ing. Stefano Zoni Pratesi  
Coordinatore degli Interventi  
Provincia di Roma n. 20809

Redatto: Modelli Verificato: Di Sarco Approvato: Possati