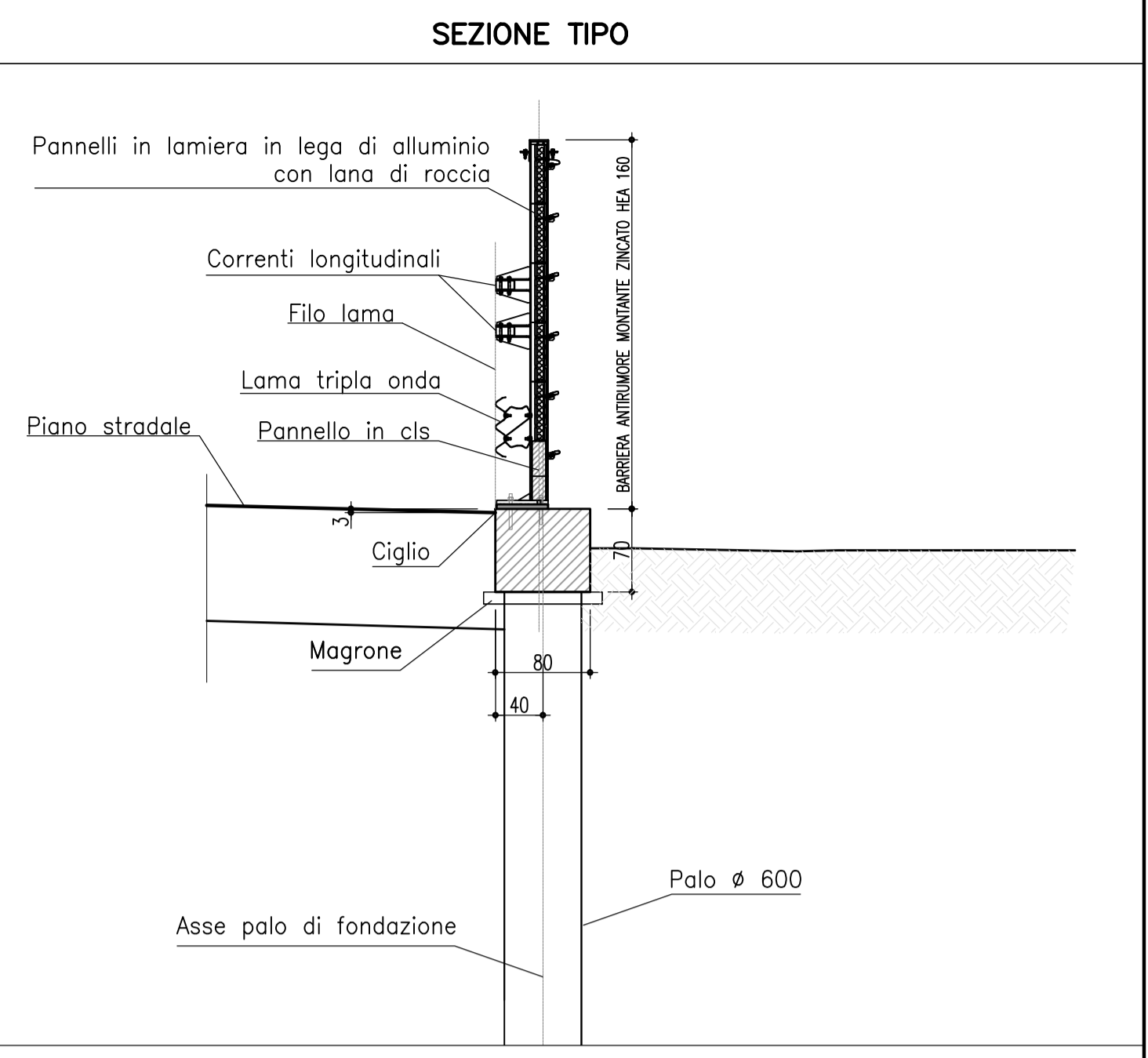
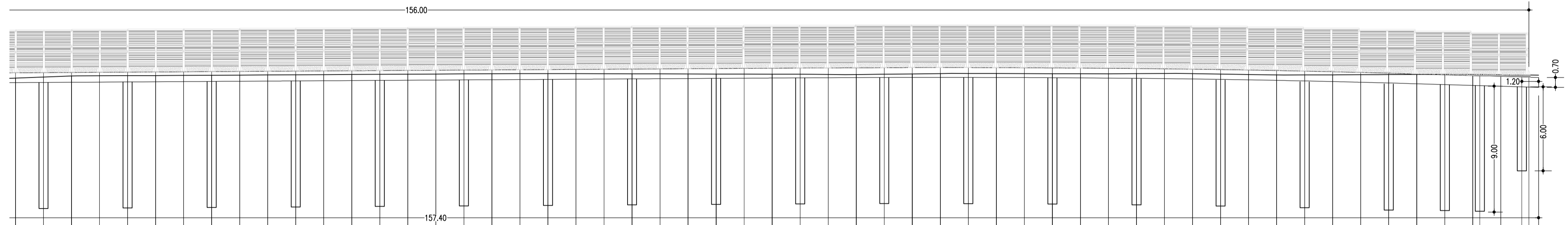


PLANIMETRIA 1/200



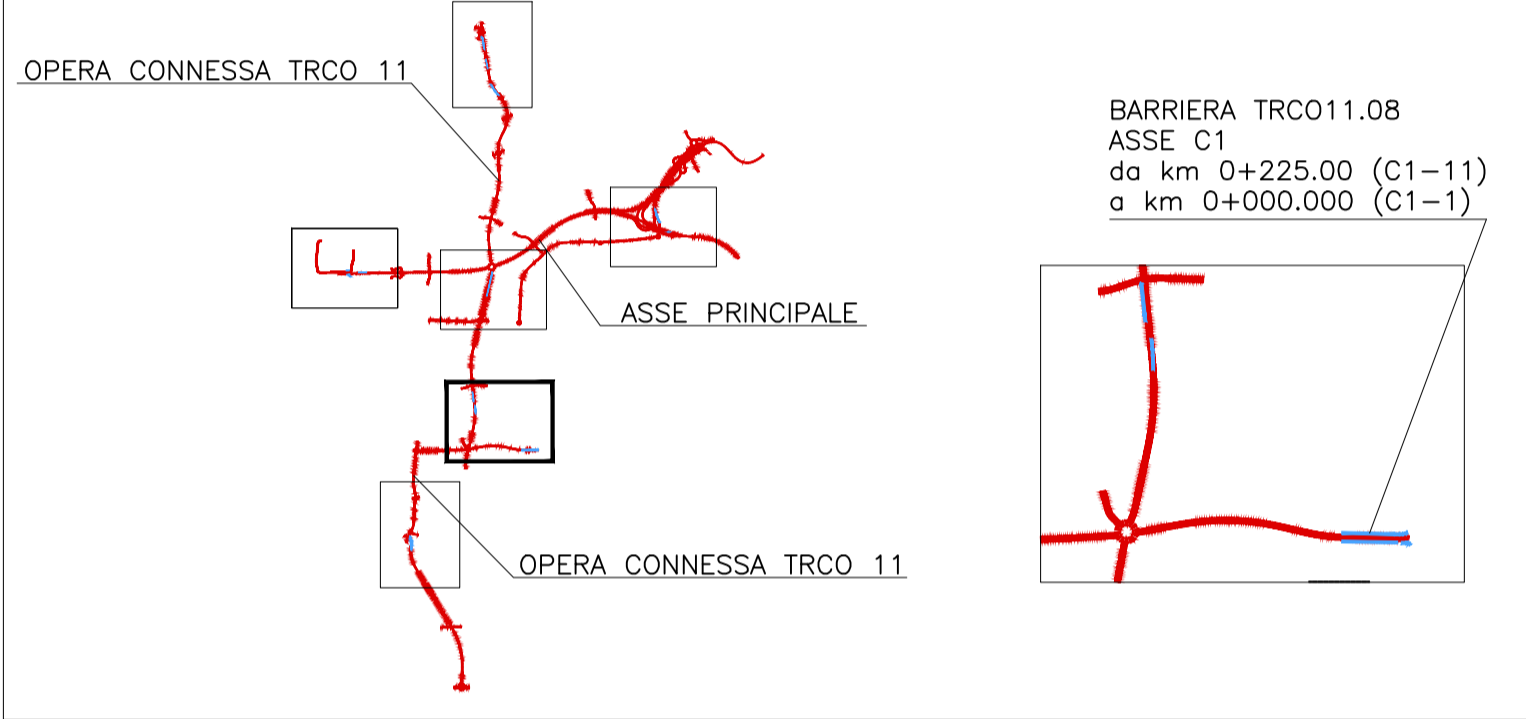
QUADRO DI RIFERIMENTO - TRATTA B1

BARRIERA ANTIRUMORE TRCO11.08



Scala 1:200  
OT.REF. 230.00

NUMERO SEZIONI	Elevazioni e distanze																															
QUOTE PROGETTO	156.00	156.00	156.00	156.00	156.00	156.00	156.00	156.00	156.00	156.00	156.00	156.00	156.00	156.00	156.00	156.00	156.00	156.00	156.00	156.00	156.00	156.00	156.00	156.00	156.00	156.00	156.00	156.00	156.00	156.00	156.00	156.00
QUOTE TERRENO	156.00	156.00	156.00	156.00	156.00	156.00	156.00	156.00	156.00	156.00	156.00	156.00	156.00	156.00	156.00	156.00	156.00	156.00	156.00	156.00	156.00	156.00	156.00	156.00	156.00	156.00	156.00	156.00	156.00	156.00	156.00	156.00
DIFFERENZA DI QUOTA	0.00	0.00	0.00	0.00	0.00	0.00	0.00	0.00	0.00	0.00	0.00	0.00	0.00	0.00	0.00	0.00	0.00	0.00	0.00	0.00	0.00	0.00	0.00	0.00	0.00	0.00	0.00	0.00	0.00	0.00	0.00	
DIFFERENZE METRICHE																																
DISTANZE PARZIALI	2.00	2.00	2.00	2.00	2.00	2.00	2.00	2.00	2.00	2.00	2.00	2.00	2.00	2.00	2.00	2.00	2.00	2.00	2.00	2.00	2.00	2.00	2.00	2.00	2.00	2.00	2.00	2.00	2.00	2.00	2.00	
DISTANZE PROGRESSIVE	4.00	6.00	8.00	10.00	12.00	14.00	16.00	18.00	20.00	22.00	24.00	26.00	28.00	30.00	32.00	34.00	36.00	38.00	40.00	42.00	44.00	46.00	48.00	50.00	52.00	54.00	56.00	58.00	60.00	62.00	64.00	



MATRICE DI REVISIONE

REV	DATA	DESCRIZIONE MODIFICA

N.B.: LA TAVOLA SOSTITUISCE QUELLA RELATIVA AL CODICE [E . . . . .] DEL PROGETTO ESECUTIVO

PROFILO LONGITUDINALE TRCO11.08 1/200

BARRIERA ANTIRUMORE TRCO11.08				BARRIERA ANTIRUMORE TRCO11.08				BARRIERA ANTIRUMORE TRCO11.08				BARRIERA ANTIRUMORE TRCO11.08				
Montante N°	Coordinate		Altezza Montante	Palo N°	Coordinate		Altezza Montante	Montante N°	Coordinate		Altezza Montante	Palo N°	Coordinate			
	X	Y			X	Y			X	Y			X	Y		
43	140088,4569	243004,7632	3	43	-	-		64	140130,4457	243004,07	3	64	-	-		
44	140090,4562	243004,7124	3	44	140090,4559	243004,7448		65	140132,4443	243004,1441	3	65	140132,4416	243004,1963		
45	140092,4556	243004,6617	3	45	-	-		66	140134,4429	243004,2182	3	66	-	-		
46	140094,4549	243004,6109	3	46	-	-		67	140136,4379	243004,3472	3	67	-	-		
47	140096,4543	243004,5601	3	47	140096,4540	243004,5925		68	140138,4326	243004,4922	3	68	140138,4290	243004,5250		
48	140098,4537	243004,5094	3	48	-	-		69	140140,4253	243004,653	3	69	-	-		
49	140100,453	243004,4586	3	49	-	-		70	140142,4092	243004,9077	3	70	-	-		
50	140102,4524	243004,4079	3	50	140102,4521	243004,4402		71	140144,3867	243005,1997	3	71	140144,3777	243005,2537		
51	140104,4517	243004,3571	3	51	-	-		72	140146,3581	243005,5356	3	72	-	-		
52	140106,4511	243004,3063	3	52	-	-		73	140148,316	243005,9367	3	73	-	-		
53	140108,4504	243004,2556	3	53	140108,4503	243004,2942		74	140150,2664	243006,3749	3	74	140150,2564	243006,4235		
54	140110,4499	243004,2132	3	54	-	-		75	140152,2043	243006,8726	3	75	-	-		
55	140112,4492	243004,1697	3	55	-	-		76	140154,1166	243007,457	3	76	140154,1016	243007,5017		
56	140114,449	243004,1287	3	56	140114,4489	243004,1617		77	140155,9406	243008,2761	3	77	-	-		
57	140116,4486	243004,0852	3	57	-	-		78	140157,639	243009,3309	3	78 bis	140156,3531	243008,5497		
58	140118,4483	243004,0432	3	58	-	-		79	140159,2561	243010,4837	3	78	-	-		
59	140120,447	243004,0018	3	59	140120,4471	243004,0362		79 bis	-	-		79 bis	140158,8356	243010,2084		
60	140122,4471	243003,9667	3	60	-	-		79	-	-		79	-	-		
61	140124,447	243003,9664	3	61	-	-										
62	140126,4468	243003,9814	3	62	140126,4454	243004,0339										
63	140128,4465	243004,0182	3	63	-	-										

**COLLEGAMENTO AUTOSTRADALE DALMINE - COMO - VARESE - VALICO DEL GAGGIOLO E OPERE AD ESSO CONNESSE**  
 CODICE C.U.P. F1180600270007  
**TRATTE B1, B2, C, D, TRVA13+14, GREENWAY**  
**AS BUILT**  
**TRATTA B1**  
 STUDIO ACUSTICO  
 BARRIERE ACUSTICHE  
 BARRIERA ACUSTICA TRCO11.08  
 PLANIMETRIA E PROFILO TAV. 2/2

<b>IDENTIFICAZIONE ELABORATO</b> CODICE PROGETTO: F00107B WBS	<b>IMPRESA</b> RAGGRUPPAMENTO TEMPORANEO IMPRESE: Mandatario: STRABAG A.G. Mandatario: GLF Grandi Lavori Fincosit S.p.A. Mandatario: ICM S.p.A. Mandatario cooptato: STRABAG S.p.A.
<b>FASE PROGETTUALE</b> Lotto: A   Zona: 1   Opera: GE001   Tratto d'Opera: 0   Ambito: AC   Stato: PR   Revisione: E_01	<b>PROGETTISTA - PROGETTO ESECUTIVO DI DETTAGLIO</b> RAGGRUPPAMENTO TEMPORANEO PROGETTISTI: Mandatario: 3TI PROGETTI ITALIA (INGEGNERIA ASSOCIATA S.p.A.) Mandatario: GP (GRUPPO PROGETTI DI INGENNERIA) Mandatario: ICM S.p.A. Mandatario: Arch. Salvatore Vermiglio
<b>CONCEDENTE</b> CONCESSIONE AUTOSTRADALI LOMBARDE	<b>RESPONSABILE DI PROGETTO ED INCARICATO DELL'INTEGRAZIONE FRA LE VARIE PRESTAZIONI:</b> Ing. Alberto Cecchini
<b>CONCESSIONARIO</b> Autoreda Pademontana Lombardia Direttore Tecnico: Ing. Giuseppe Schembri Referente Tecnico: Arch. Giovanni Cambi	<b>ELABORAZIONE PROGETTUALE</b> PROGETTISTA: 3TI PROGETTI ITALIA S.p.A. <b>3TI ITALIA S.p.A.</b> DIRETTORE TECNICO Ing. Stefano Luca Piacenti Ordine degli Ingegneri Provincia di Roma n. 20809
<b>APPROVATO</b> Autoreda Pademontana Lombardia Il Direttore dei Lavori: Ing. Francesco Domenico	Redatto: Donatello   Verificato: Sorge   Approvato: Possati