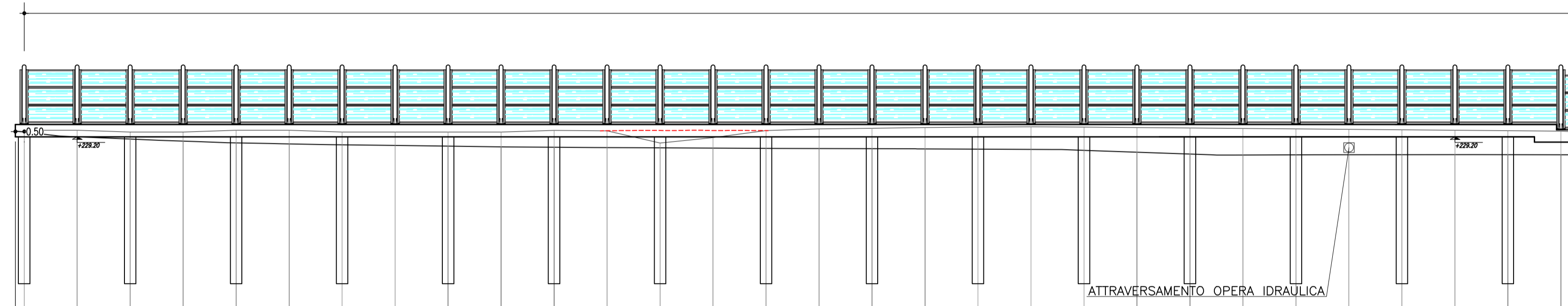


BARRIERA ANTIRUMORE TRC011.11

PLANIMETRIA 1/200



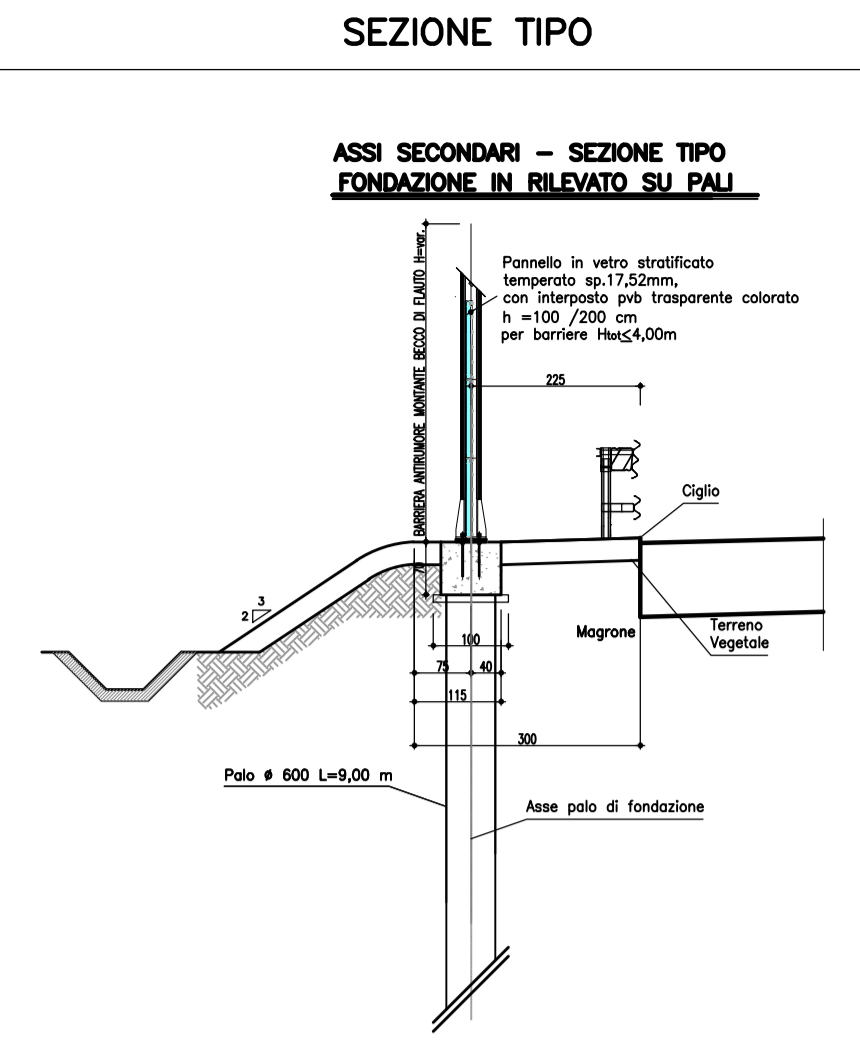
SCALA 1:200

PROFILO LONGITUDINALE TRC011.11 1/200

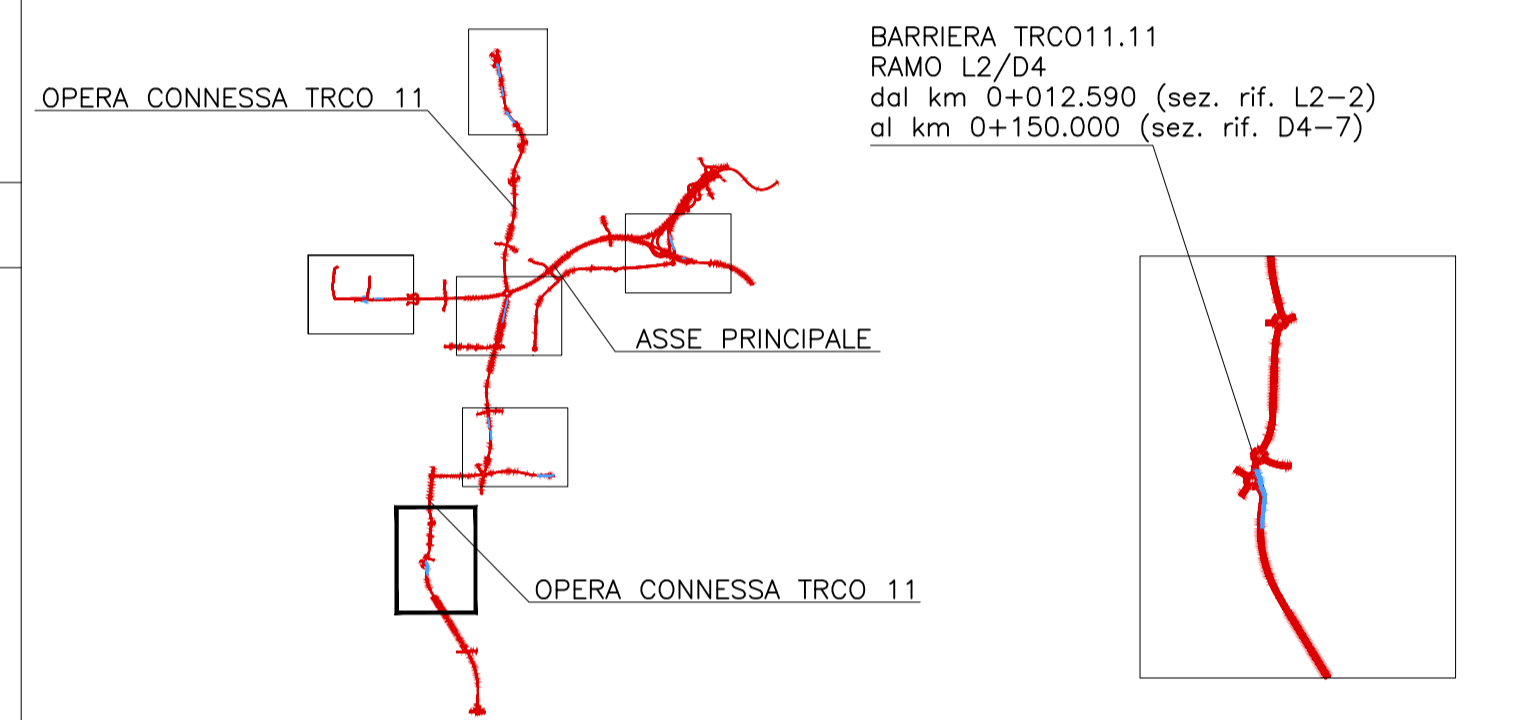
NUMERO SEZIONI	1	2	3	4	5	6	7	8	9	10	11	12	13	14	15	16	17	18	19	20	21	22	23	24	25	26	27	28	29	30	
QUOTE DTM PROGETTO	229.57	229.57	229.47	229.47	229.57	229.57	229.47	229.47	229.47	229.56	229.54	228.85	229.15	229.56	229.65	229.68	229.75	229.75	229.75	229.75	229.75	229.70	229.67	229.65	229.62	229.60	229.57	229.55	229.52		
QUOTE DTM TERRENO	229.47	225.20	229.08	228.96	228.86	228.80	228.75	228.71	228.67	228.63	228.61	228.55	228.58	228.55	228.54	228.53	228.52	228.52	228.51	228.49	228.49	228.33	228.22	228.17	228.18	228.19	228.19	228.19	228.19		
ETTOMETRICHE	0																														
DISTANZE PARZIALI		3,00	3,00	3,00	3,00	3,00	3,00	3,00	3,00	3,00	3,00	3,00	3,00	3,00	3,00	3,00	3,00	3,00	3,00	3,00	3,00	3,00	3,00	3,00	3,00	3,00	3,00	3,00			
DISTANZE PROGRESSIVE	km 0+012.590	0+000.00	0+003.00	0+006.00	0+009.00	0+012.00	0+015.00	0+018.00	0+021.00	0+024.00	0+027.00	0+030.00	0+033.00	0+036.00	0+039.00	0+042.00	0+045.00	0+048.00	0+051.00	0+054.00	0+057.00	0+060.00	0+063.00	0+066.00	0+069.00	0+072.00	0+075.00	0+078.00	0+081.00	0+084.00	0+087.00

BARRIERA ANTIRUMORE TRC011.11

Palo	Coordinate	
	X	Y
1	138465.3043	241853.6024
3	138468.7814	241848.7833
5	138471.2286	241843.3389
7	138472.5042	241837.5356
9	138472.5659	241831.5897
11	138471.7091	241825.6042
13	138472.4959	241819.5991
15	138475.1489	241814.2619
17	138478.1451	241809.0635
19	138479.2411	241803.1645
21	138481.6998	241797.6943
23	138483.5767	241791.9982
25	138484.8389	241786.1356
27	138485.4965	241780.1753
29	138485.5333	241774.1783



QUADRO DI RIFERIMENTO - TRATTA B1



MATRICE DI REVISIONE

REV	DATA	DESCRIZIONE MODIFICA

N.B.: LA TAVOLA SOSTITUISCE QUELLA RELATIVA AL CODICE DEL PROGETTO ESECUTIVO

COLLEGAMENTO AUTOSTRADALE DALMINE - COMO - VARESE - VALICO DEL GAGGIOLE E OPERE AD ESSO CONNESSE
 CODICE C.U.P. F1190900270007
TRATTE B1, B2, C, D, TRVA13+14, GREENWAY
AS BUILT
TRATTA B1
 STUDIO ACUSTICO
 BARRIERE ACUSTICHE
 BARRIERA ACUSTICA TRC011.11
 PLANIMETRIA E PROFILO TAV. 1/2

IDENTIFICAZIONE ELABORATO
 CODICE PROGETTO: F001078
 WBS

IMPRESA
 RAGGRUPPAMENTO TEMPORANEO IMPRESE:
 Mandataria: STRABAG A.G.
 Mandante: GLF Grandi Lavori Fincosit S.p.A.
 Mandante: ICM S.p.A.
 Mandante cooptata: STRABAG S.p.A.

CONCEDENTE
 CONCESSIONI AUTOSTRADALI LOMBARDE

CONCESSIONARIO
 Autorstrada Padovana: Direttore Tecnico: Ing. Stefano Emiko Figorini
 Padovana: Referente Tecnico: Arch. Giovanni Carroli

APPROVATO
 Autorstrada Padovana: Il Direttore dei Lavori: Ing. Francesco Romano

PROGETTISTA - PROGETTO ESECUTIVO DI DETTAGLIO
 RAGGRUPPAMENTO TEMPORANEO PROGETTISTI:
 Mandataria: 3TI PROGETTI ITALIA
 Mandante: GP Progettisti e Costruttori
 Mandante: ICM S.p.A.
 Mandante: Arch. Salvatore Vergiglio

RESPONSABILE DI PROGETTO ED INCARICATO DELL'INTEGRAZIONE FRA LE VARIE PRESTAZIONI:
 Ing. Alberto Cecchini

ELABORAZIONE PROGETTUALE
 PROGETTISTA:
 3TI PROGETTI ITALIA S.p.A.
3TI ITALIA S.p.A.
 DIRETTORE TECNICO
 Ing. Stefano Luca Passati
 Ordine degli Ingegneri Provincia di Roma n. 20809

Redatto: DONATELLO Verificato: SORGE Approvato: Possati