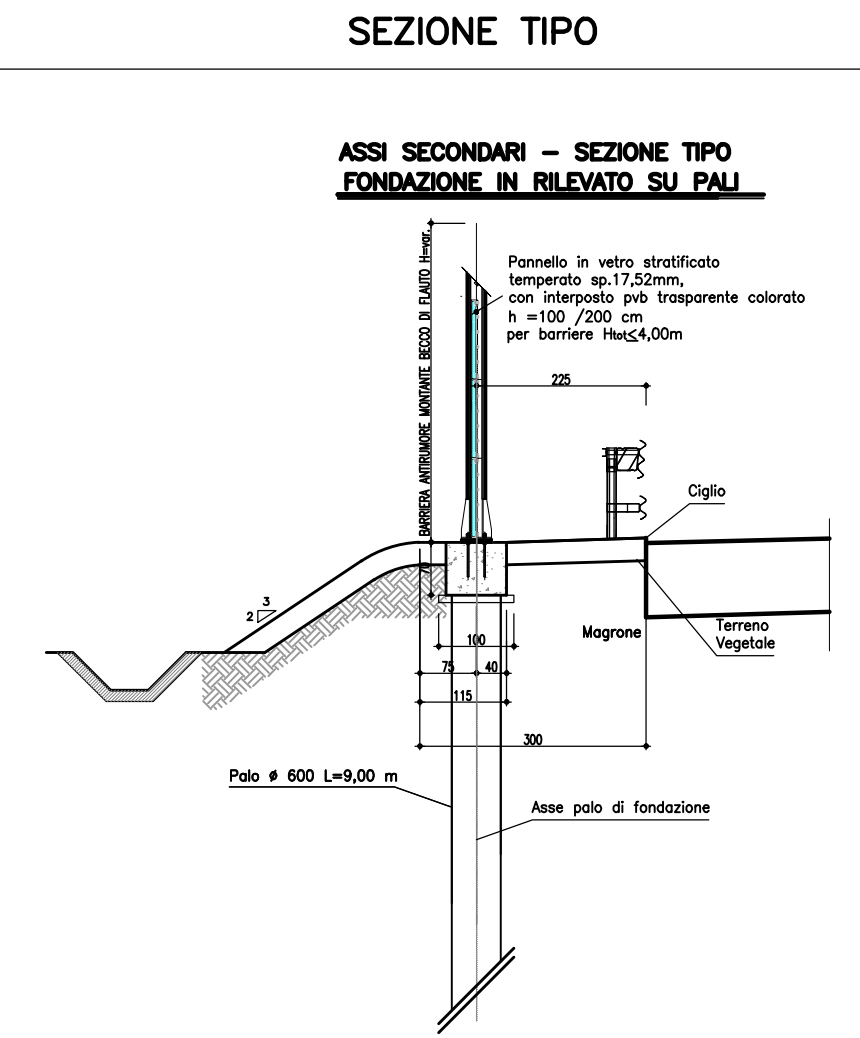


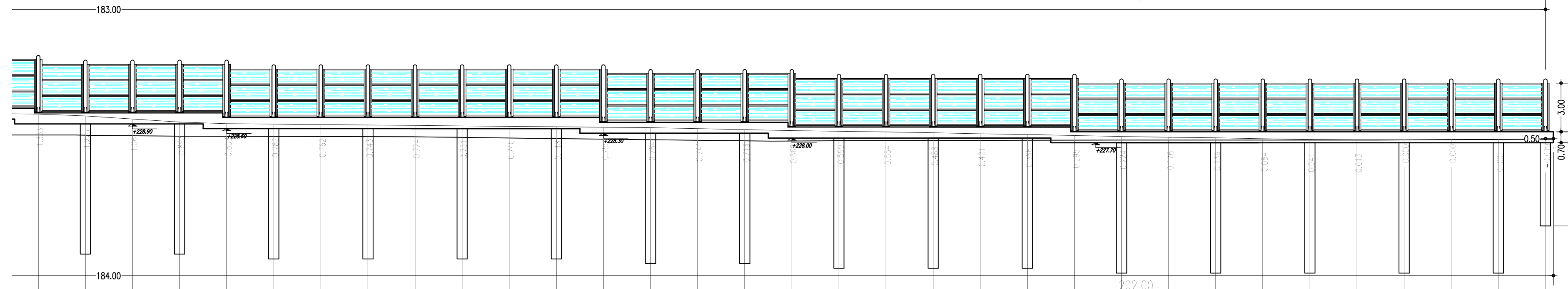
PLANIMETRIA 1/200



SEZIONE TIPO

ASSI SECONDARI - SEZIONE TIPO
FONDAZIONE IN RILEVATO SU PALI

BARRIERA ANTIRUMORE TRCO11.11

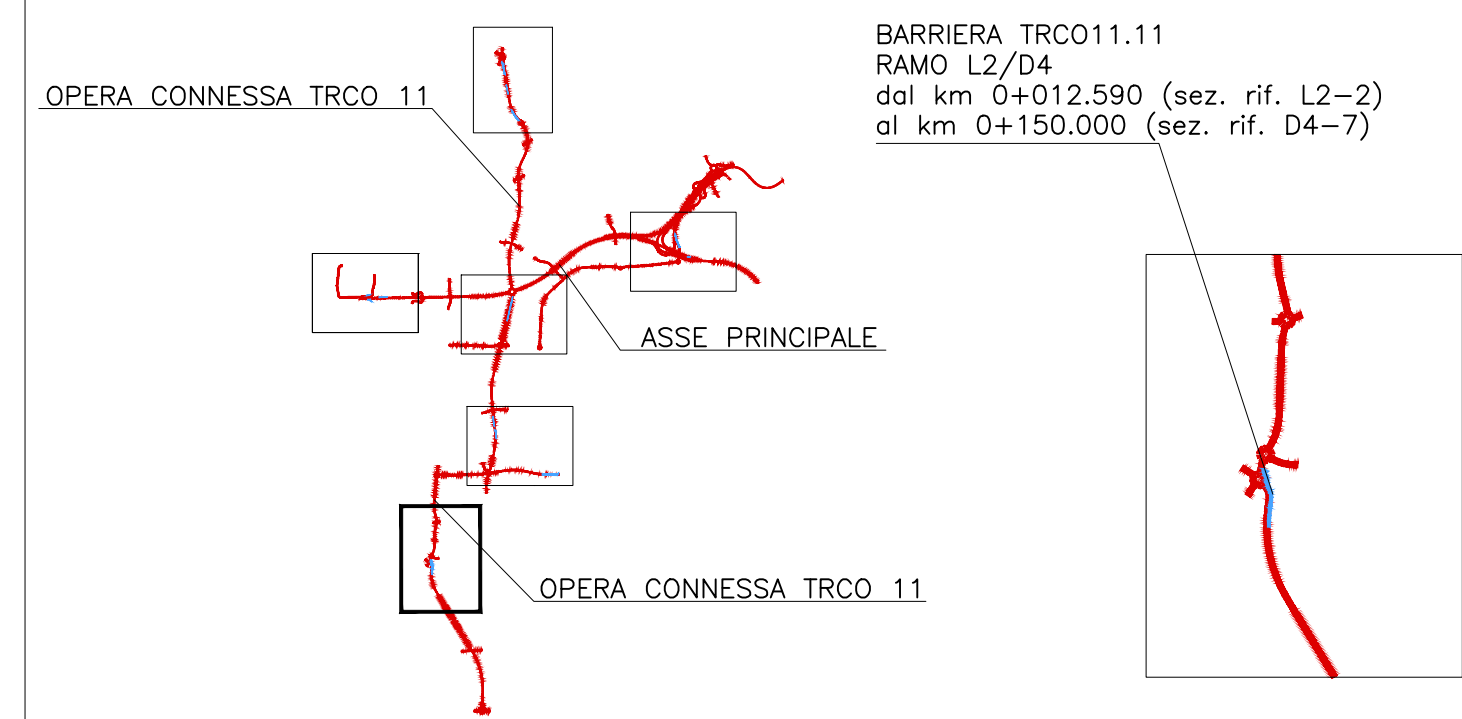


SCALA 1:200

PROFILO LONGITUDINALE TRCO11.11 1/200

| NUMERO SEZIONI | 30 | 31 | 32 | 33 | 34 | 35 | 36 | 37 | 38 | 39 | 40 | 41 | 42 | 43 | 44 | 45 | 46 | 47 | 48 | 49 | 50 | 51 | 52 | 53 | 54 | 55 | 56 | 57 | 58 | 59 | 60 | 61 | 62 | | |
|----------------------|----------|----------|----------|----------|----------|----------|----------|----------|----------|----------|----------|----------|----------|----------|----------|----------|----------|----------|----------|----------|----------|----------|----------|----------|----------|----------|----------|----------|----------|----------|----------|----------|----------|--------|--|
| QUOTE DTM PROGETTO | 229.52 | 229.40 | 229.21 | 229.10 | 228.91 | 228.88 | 228.85 | 228.83 | 228.80 | 228.77 | 228.74 | 228.71 | 228.68 | 228.65 | 228.60 | 228.53 | 228.47 | 228.43 | 228.39 | 228.33 | 228.27 | 228.22 | 228.16 | 228.10 | 228.05 | 228.01 | 227.95 | 227.91 | 227.88 | 227.88 | 227.90 | 227.91 | 227.90 | | |
| QUOTE DTM TERRENO | 228.19 | 228.18 | 228.14 | 228.12 | 228.11 | 228.10 | 228.09 | 228.06 | 228.07 | 228.04 | 228.00 | 227.96 | 227.93 | 227.89 | 227.85 | 227.82 | 227.81 | 227.83 | 227.84 | 227.84 | 227.85 | 227.86 | 227.86 | 227.88 | 227.87 | 227.87 | 227.87 | 227.87 | 227.88 | 227.88 | 227.90 | 227.91 | 227.91 | 227.92 | |
| ETTOMETRICHE | | | | | | | | | | | | | | | | | | | | | | | | | | | | | | | | | | | |
| DISTANZE PARZIALI | 00 | 3.00 | 3.00 | 3.00 | 3.00 | 3.00 | 3.00 | 3.00 | 3.00 | 3.00 | 3.00 | 3.00 | 3.00 | 3.00 | 3.00 | 3.00 | 3.00 | 3.00 | 3.00 | 3.00 | 3.00 | 3.00 | 3.00 | 3.00 | 3.00 | 3.00 | 3.00 | 3.00 | 3.00 | 3.00 | 3.00 | 3.00 | 3.00 | | |
| DISTANZE PROGRESSIVE | 0+087.00 | 0+090.00 | 0+093.00 | 0+096.00 | 0+099.00 | 0+102.00 | 0+105.00 | 0+108.00 | 0+111.00 | 0+114.00 | 0+117.00 | 0+120.00 | 0+123.00 | 0+126.00 | 0+129.00 | 0+132.00 | 0+135.00 | 0+138.00 | 0+141.00 | 0+144.00 | 0+147.00 | 0+150.00 | 0+153.00 | 0+156.00 | 0+159.00 | 0+162.00 | 0+165.00 | 0+168.00 | 0+171.00 | 0+174.00 | 0+177.00 | 0+180.00 | 0+183.00 | | |

QUADRO DI RIFERIMENTO - TRATTA B1



BARRIERA TRCO11.11
RAMO L2/D4
dal km 0+012.590 (sez. rif. L2-2)
al km 0+150.000 (sez. rif. D4-7)

MATRICE DI REVISIONE

| REV | DATA | DESCRIZIONE MODIFICA |
|-----|------|----------------------|
| | | |
| | | |
| | | |
| | | |

N.B.: LA TAVOLA SOSTITUISCE QUELLA RELATIVA AL CODICE E DEL PROGETTO ESECUTIVO

BARRIERA ANTIRUMORE TRCO11.11

| Palo | Coordinate | |
|------|-------------|-------------|
| | X | Y |
| 31 | 138484.9620 | 241768.2075 |
| 33 | 138484.2213 | 241762.2534 |
| 35 | 138483.4812 | 241756.2992 |
| 37 | 138482.7476 | 241750.3442 |
| 39 | 138482.0289 | 241744.3874 |
| 41 | 138481.3334 | 241738.4278 |
| 43 | 138480.6700 | 241732.4646 |
| 45 | 138480.0472 | 241726.4971 |
| 47 | 138479.4733 | 241720.5246 |
| 49 | 138478.9571 | 241714.5469 |
| 51 | 138478.5083 | 241708.5637 |
| 53 | 138478.1386 | 241702.5752 |
| 55 | 138477.8451 | 241696.5825 |
| 57 | 138477.6338 | 241690.5863 |
| 59 | 138477.5039 | 241684.5877 |
| 61 | 138477.4506 | 241678.5880 |
| 63 | 138477.4578 | 241675.5880 |

COLLEGAMENTO AUTOSTRADALE DALMINE - COMO - VARESE - VALICO DEL GAGGIOLO E OPERE AD ESSI CONNESSE
CODICE C.U.P. F11B060027007

TRATTE B1, B2, C, D, TRVA13+14, GREENWAY
AS BUILT
TRATTA B1
STUDIO ACUSTICO
BARRIERE ACUSTICHE
BARRIERA ACUSTICA TRCO11.11
PLANIMETRIA E PROFILO TAV. 2/2

IDENTIFICAZIONE ELABORATO
CODICE PROGETTO: F00107B
WBS

IMPRESA
RAGGRUPPAMENTO TEMPORANEO IMPRESE:
Mandatario: STRABAG A.G.
Mandante: GLF Grandi Lavori Fincostr S.p.A.
Mandante coproata: ICM S.p.A.
STRABAG S.p.A.

FASE PROGETTUALE
A 1 ADX GE001 0 AC PE 028 TE

CONCEDENTE
CONCESSIONI AUTOSTRADALI LOMBARDE

CONCESSIONARIO
Autosstrada Padovana Lombarda
Direttore Tecnico: Ing. Stefano Emilio Frigerio
Referente Tecnico: Arch. Giovanni Canto

APPROVATO
Autosstrada Padovana Lombarda
Il Direttore dei Lavori: Ing. Francesco Domagala

PROGETTISTA - PROGETTO ESECUTIVO DI DETTAGLIO
RAGGRUPPAMENTO TEMPORANEO PROGETTISTI:
Mandatario: 3TI PROGETTI ITALIA S.p.A.
Mandante: G.P. Progettazione e servizi associati
Mandante: ALBERTO CECCHINI
Mandante: Arch. Salvatore Vegmioglio

RESPONSABILE DI PROGETTO ED INCARICATO DELL'INTEGRAZIONE FRA LE VARIE PRESTAZIONI:
Ing. Alberto Cecchini

ELABORAZIONE PROGETTUALE
PROGETTISTA:
3TI PROGETTI ITALIA S.p.A.

3TI ITALIA S.p.A.
DIRETTORE TECNICO
Ing. Stefano Luca Passati
Ordine degli Ingegneri
Provincia di Roma n. 20809

Redatto: DONATIELLO Verificato: SORGE Approvato: Possati