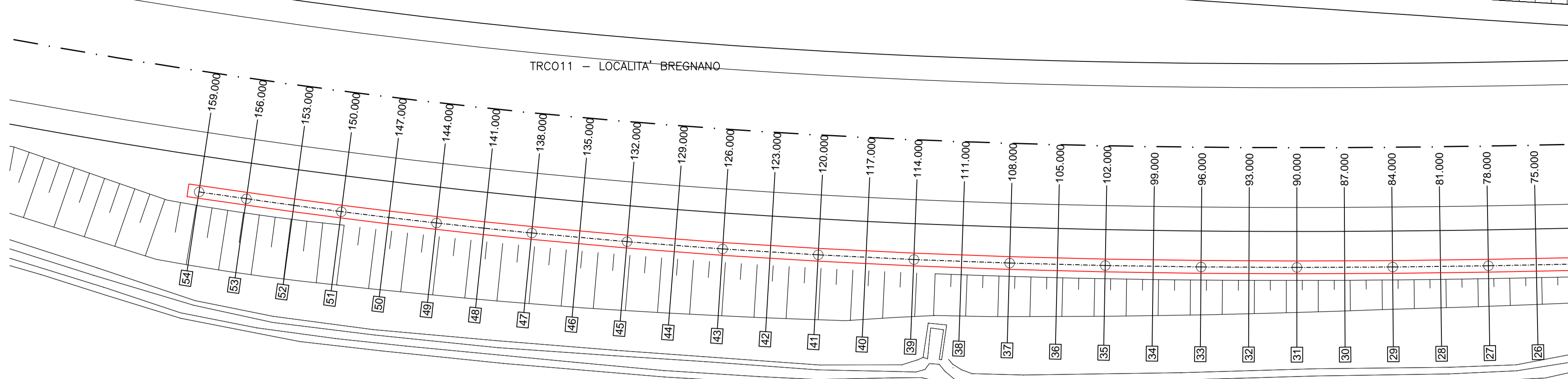


BARRIERA ANTIRUMORE TRCO11.04

PALO N°	Coordinate	
	X	Y
1	139621,0735	247708,3448
2	139619,2677	247710,7404
3	139617,4618	247713,136
4	139613,8501	247717,9272
5	139610,2389	247722,7188
6	139606,6273	247727,51
7	139603,0195	247732,3042
8	139599,4188	247737,1037
9	139595,8292	247741,9114
10	139592,2541	247746,73
11	139588,6974	247751,5622
12	139585,163	247756,4107
13	139581,6544	247761,2779
14	139578,1756	247766,1664
15	139574,7305	247771,0787
16	139571,3228	247776,0171
17	139567,9567	247780,9839
18	139564,6361	247785,9812
19	139561,365	247791,0111
20	139558,1476	247796,0754
21	139554,988	247801,1761
22	139551,8906	247806,3147
23	139548,8596	247811,4928
24	139545,8998	247816,7119
25	139543,0227	247821,977
26	139540,2169	247827,2803
27	139537,4827	247832,6209
28	139534,84	247838,0074
29	139533,5351	247840,7088

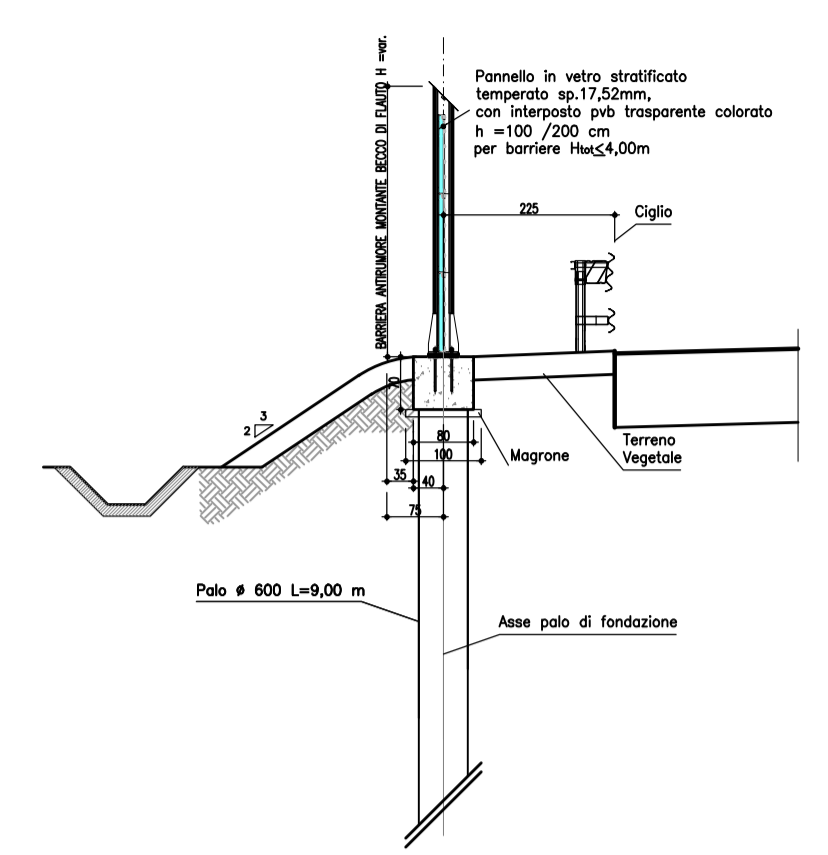


BARRIERA ANTIRUMORE TRCO11.04
 L= 53x3,02m=159,00m (L=160,00m) H=3,00m
 ASSE A1 - DIREZIONE SUD
 da km 0+650,000 (sez. ref. A1-27) a km 0+809,000 (sez. ref. A1-33)

-Montante in acciaio HEA (h=3m)
 -n°3 pannelli in vetro stratificato temperato
 - sezione barriera su pali

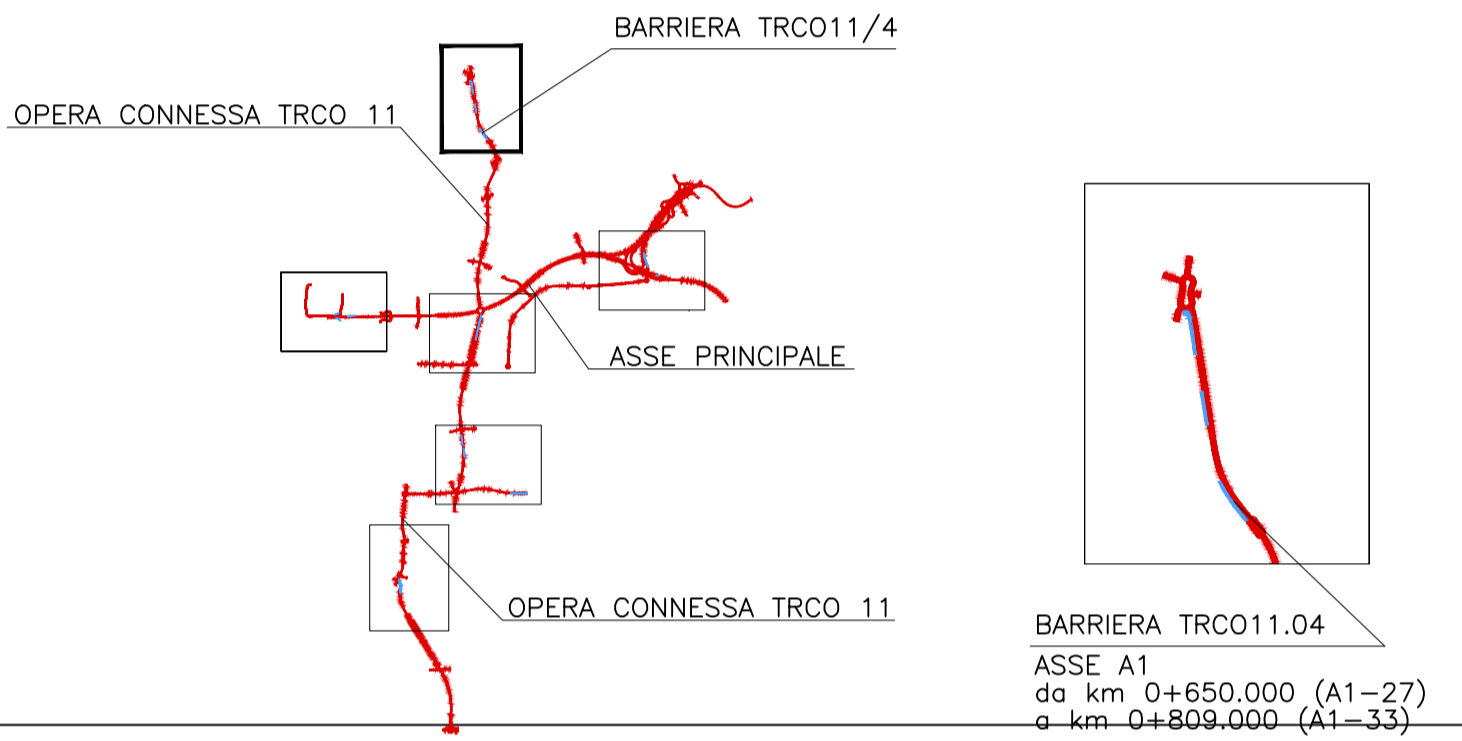
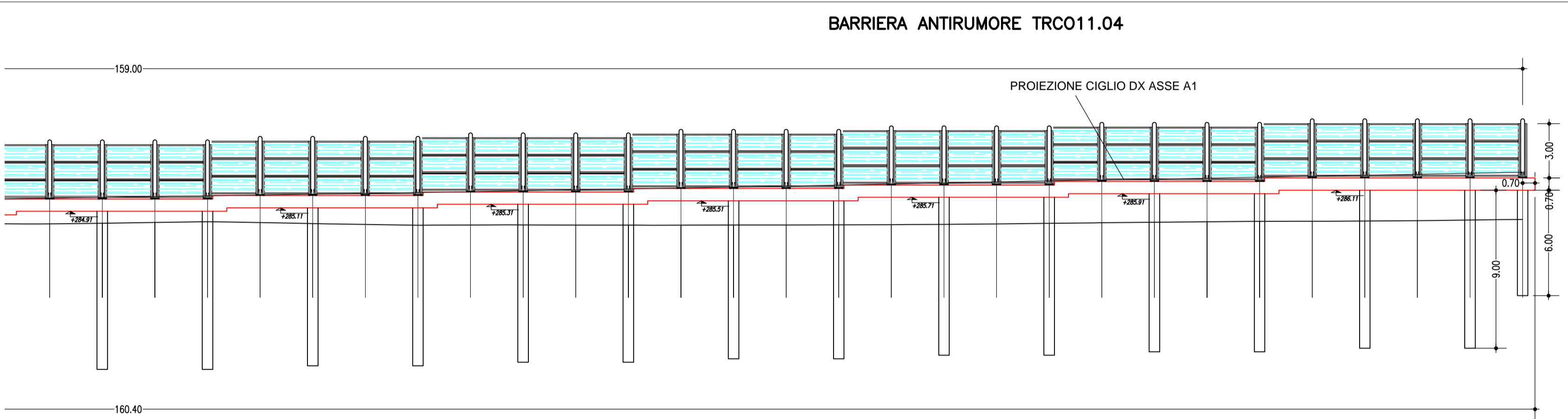
SEZIONE TIPO 1/100

ASSI SECONDARI - SEZIONE TIPO
 FONDAZIONE IN RILEVATO SU PALI



PLANIMETRIA 1/200

QUADRO DI RIFERIMENTO - TRATTA B1



MATRICE DI REVISIONE

REV	DATA	DESCRIZIONE MODIFICA

N.B.: LA TAVOLA SOSTITUISCE QUELLA RELATIVA AL CODICE [] DEL PROGETTO ESECUTIVO

QT.RIF. 270.00

NUMERO SEZIONI	26	27	28	29	30	31	32	33	34	35	36	37	38	39	40	41	42	43	44	45	46	47	48	49	50	51	52	53	54	
QUOTE PROGETTO	-284.662	-285.705	-285.749	-285.793	-286.836	-286.884	-286.932	-286.980	-286.030	-286.080	-286.132	-286.185	-286.238	-286.293	-286.349	-286.406	-286.464	-286.523	-286.583	-286.644	-286.696	-286.748	-286.800	-286.855	-286.910	-286.966	-287.023	-287.082	-287.140	
QUOTE TERRENO	-284.196	-284.228	-284.273	-284.318	-284.266	-284.213	-284.164	-284.118	-284.129	-284.135	-284.129	-284.122	-284.122	-284.129	-284.135	-284.141	-284.152	-284.168	-284.195	-284.227	-284.257	-284.284	-284.311	-284.334	-284.343	-284.360	-284.380	-284.412	-284.450	
ETTOMETRICHE	1																													
DISTANZE PARZIALI	3,000	3,000	3,000	3,000	3,000	3,000	3,000	3,000	3,000	3,000	3,000	3,000	3,000	3,000	3,000	3,000	3,000	3,000	3,000	3,000	3,000	3,000	3,000	3,000	3,000	3,000	3,000	3,000		
DISTANZE PROGRESSIVE	-75,000	-78,000	-81,000	-84,000	-87,000	-90,000	-93,000	-96,000	-99,000	-102,000	-105,000	-108,000	-111,000	-114,000	-117,000	-120,000	-123,000	-126,000	-129,000	-132,000	-135,000	-138,000	-141,000	-144,000	-147,000	-150,000	-153,000	-156,000	-159,000	

PROFILO LONGITUDINALE TRCO11.04 1/200

BARRIERA ANTIRUMORE TRCO11.04

Montante N°	Coordinate		Altezza Montante
	X	Y	
28	139573,0217	247773,5445	3
29	139571,3228	247776,0171	3
30	139569,6343	247778,4968	3
31	139567,9567	247780,9839	3
32	139566,2904	247783,4786	3
33	139564,6361	247785,9812	3
34	139562,9941	247788,4919	3
35	139561,365	247791,0111	3
36	139559,7493	247793,5388	3
37	139558,1476	247796,0754	3
38	139556,5603	247798,6211	3
39	139554,988	247801,1761	3
40	139553,4313	247803,7406	3
41	139551,8906	247806,3147	3
42	139550,3665	247808,8988	3
43	139548,8596	247811,4928	3
44	139547,3704	247814,0971	3
45	139545,8998	247816,7119	3
46	139544,4485	247819,3375	3
47	139543,0208	247821,976	3

BARRIERA ANTIRUMORE TRCO11.04

Montante N°	Coordinate		Altezza Montante
	X	Y	
48	139541,6069	247824,6218	3
49	139540,2106	247827,277	3
50	139538,8404	247829,9458	3
51	139537,4827	247832,6209	3
52	139536,1496	247835,3084	3
53	139534,8372	247838,0061	3
54	139533,5351	247840,7088	3

CONCESSIONARIA AUTOSTRADALI LOMBARDE

Autotrasporti Padovese & C. s.p.a. Lombardia

COLLEGAMENTO AUTOSTRADALE DALMINE - COMO - VARESE - VALICO DEL GAGGIOLE E OPERE AD ESSLI CONNESSE
 CODICE C.U.P. F11B06000270007

TRATTE B1, B2, C, D, TRVA13+14, GREENWAY

AS BUILT

TRATTA B1
 STUDIO ACUSTICO
 BARRIERE ACUSTICHE
 BARRIERA ACUSTICA TRCO11.04
 PLANIMETRIA E PROFILO TAV. 1/2

FASE PROGETTUALE	LOTTO	ZONA	OPERA	TRATTO D'OPERA	AMBITO	TIPO ELABORATO	PROGRESSIVO	REVISIONE
A	1	ADX	GE001	0	AC	FE	012	E

Scalari: var.

DATA DESCRIZIONE REV
 Novembre 2017 Emissione E

PROGETTISTA - PROGETTO ESECUTIVO DI DETTAGLIO
 RAGGRUPPAMENTO TEMPORANEO PROGETTISTI:
 Mandataria Mandante Mandante Mandante
 3TI PROGETTI ITALIA S.p.A. G.P. S.p.A. ICM S.p.A. STRABAG S.p.A.

CONCEDENTE
 RESPONSABILE DI PROGETTO ED INCARICATO DELL'INTEGRAZIONE FRA LE VARIE PRESTAZIONI:
 Ing. Alberto Cecchini

CONCESSIONARIO
 ELABORAZIONE PROGETTUALE
 PROGETTISTA:
 3TI PROGETTI ITALIA S.p.A.

APPROVATO
 Il Direttore dei Lavori:
 Ing. Francesco Domenico

STRABAG ICM STRABAG

STI ITALIA S.p.A. DIRETTORE TECNICO
 Ing. Stefano Luca Passati
 Ordine degli Ingegneri Provincia di Roma n. 20809

Redatto: De Ceglie Verificato: Sorgo Approvato: Possati