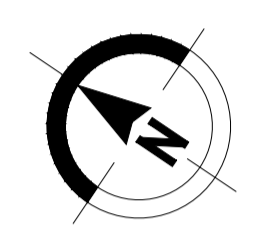
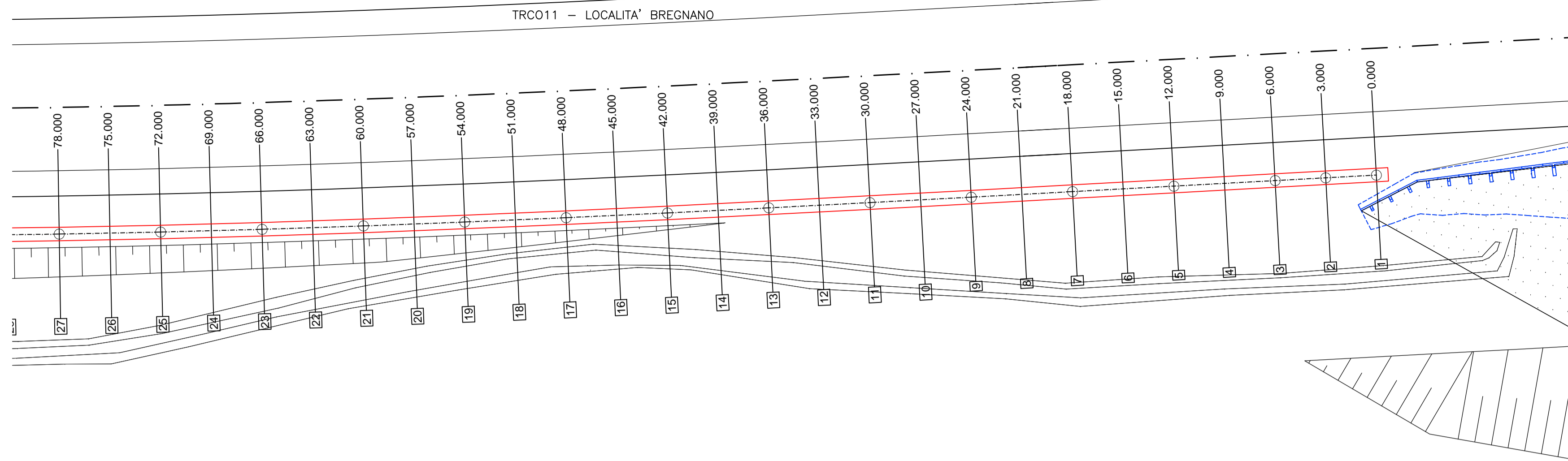


BARRIERA ANTIRUMORE TRCO11.04

PALO N°	Coordinate	
	X	Y
1	139621,0735	247708,3448
2	139619,2677	247710,7404
3	139617,4618	247713,136
4	139615,8501	247717,9272
5	139610,2389	247722,7188
6	139606,6273	247727,51
7	139603,0195	247732,3042
8	139599,4188	247737,1037
9	139595,8292	247741,9114
10	139592,2541	247746,73
11	139588,6974	247751,5622
12	139585,163	247756,4107
13	139581,6544	247761,2779
14	139578,1756	247766,1664
15	139574,7305	247771,0787
16	139571,3228	247776,0171
17	139567,9567	247780,9839
18	139564,6361	247785,9812
19	139561,365	247791,0111
20	139558,1476	247796,0754
21	139554,988	247801,1761
22	139551,8906	247806,3147
23	139548,8596	247811,4928
24	139545,8998	247816,7119
25	139543,0227	247821,977
26	139540,2169	247827,2803
27	139537,4827	247832,6209
28	139534,84	247838,0074
29	139533,5351	247840,7088

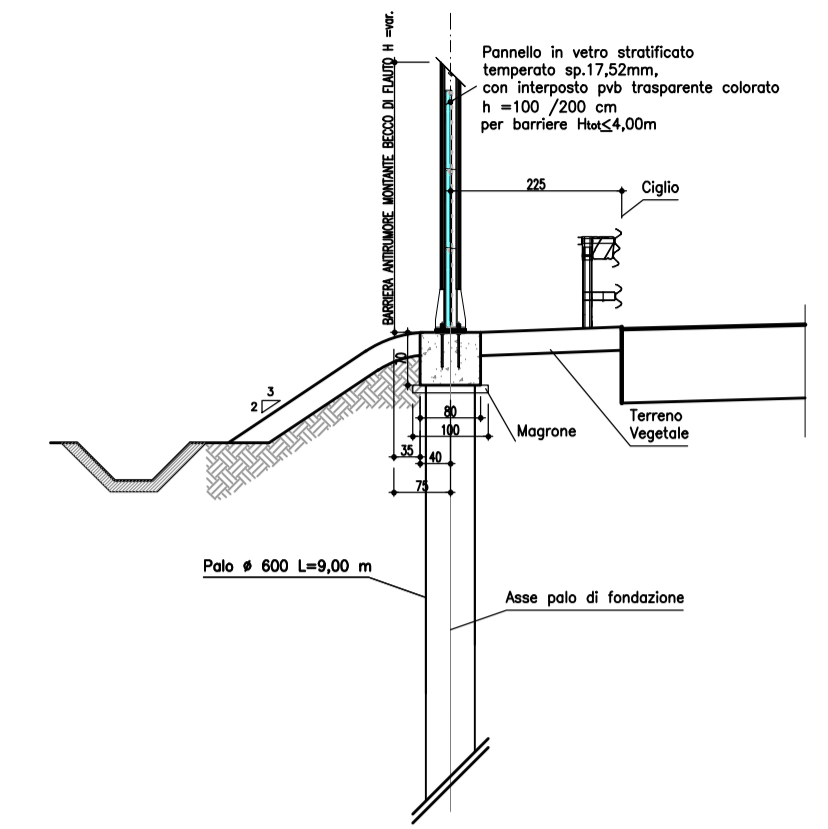


BARRIERA ANTIRUMORE TRCO11.04
 L=53x3,00m+160,00m (x=160,00m) H=3,00m
 ASSE A1 - DIREZIONE SUD
 da km D+650,000 (sez. rif. A1-27) a km D+809,000 (sez. rif. A1-33)

-Montante in acciaio HEA (h=3m)
 -n°3 pannelli in vetro stratificato temperato
 - sezione barriera su pali

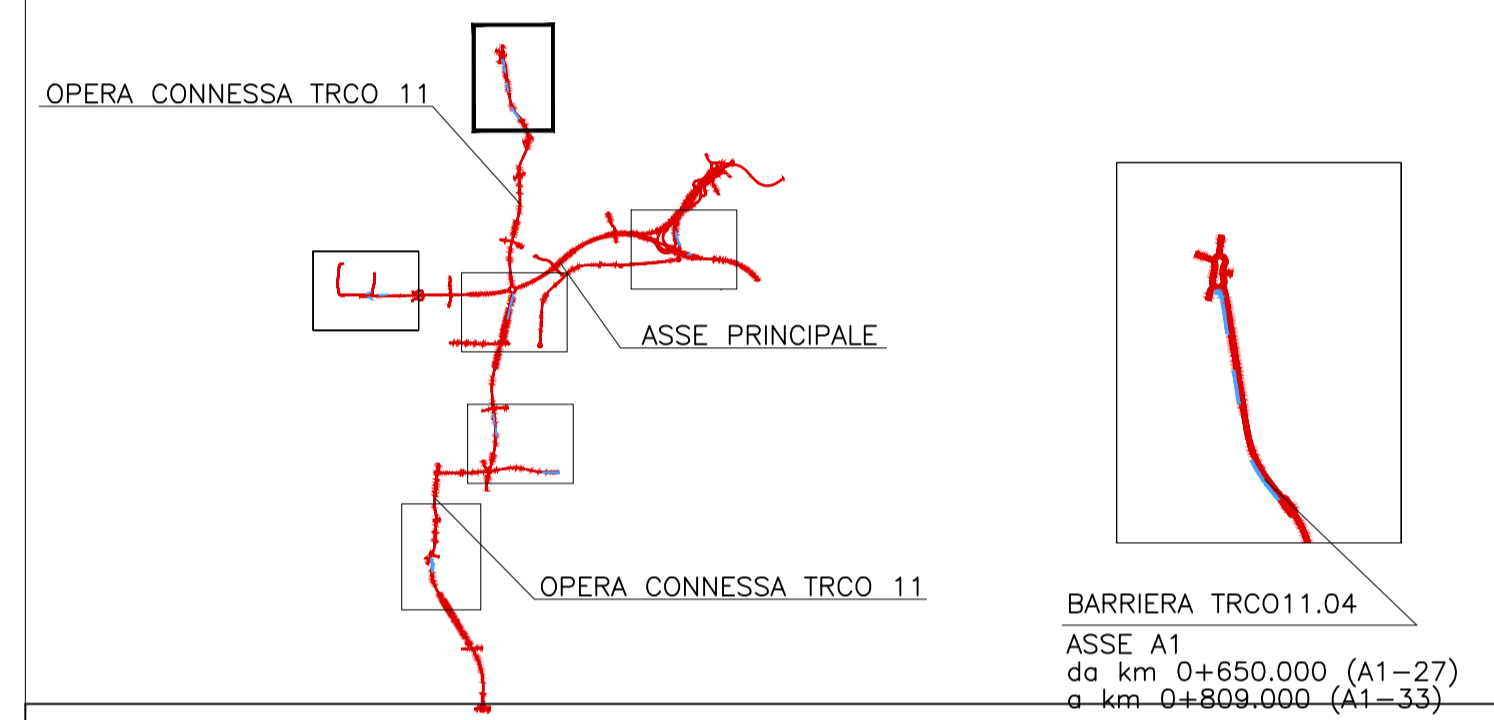
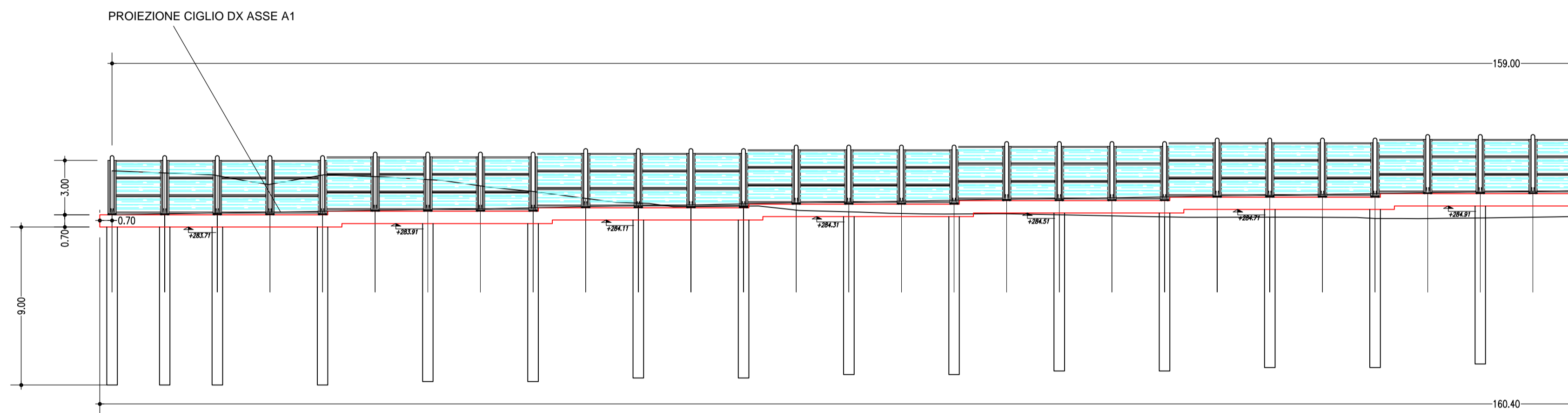
SEZIONE TIPO 1/100

ASSI SECONDARI - SEZIONE TIPO
 FONDAZIONE IN RILEVATO SU PALI



PLANIMETRIA 1/200

QUADRO DI RIFERIMENTO - TRATTA B1



NUMERO SEZIONI	1	2	3	4	5	6	7	8	9	10	11	12	13	14	15	16	17	18	19	20	21	22	23	24	25	26	27	28
QUOTE PROGETTO	-284.411	-284.462	-284.512	-284.563	-284.613	-284.661	-284.707	-284.754	-284.811	-284.869	-284.925	-284.981	-285.035	-285.089	-285.141	-285.192	-285.241	-285.290	-285.338	-285.385	-285.432	-285.479	-285.526	-285.573	-285.619	-285.662	-285.705	-285.749
QUOTE TERRENO	-286.911	-286.790	-286.640	-286.413	-286.676	-286.590	-286.411	-286.054	-285.733	-285.341	-285.071	-284.876	-284.904	-284.675	-284.575	-284.483	-284.454	-284.464	-284.407	-284.348	-284.290	-284.266	-284.273	-284.265	-284.200	-284.196	-284.228	-284.273
ETTOMETRICHE	0																											
DISTANZE PARZIALI	3,000	3,000	3,000	3,000	3,000	3,000	3,000	3,000	3,000	3,000	3,000	3,000	3,000	3,000	3,000	3,000	3,000	3,000	3,000	3,000	3,000	3,000	3,000	3,000	3,000	3,000	3,000	
DISTANZE PROGRESSIVE	0,000	3,000	6,000	9,000	12,000	15,000	18,000	21,000	24,000	27,000	30,000	33,000	36,000	39,000	42,000	45,000	48,000	51,000	54,000	57,000	60,000	63,000	66,000	69,000	72,000	75,000	78,000	81,000

PROFILO LONGITUDINALE TRCO11.04 1/200

BARRIERA ANTIRUMORE TRCO11.04

Montante N°	Coordinate		Altezza Montante
	X	Y	
1	139621,0735	247708,3448	3
2	139619,2677	247710,7404	3
3	139617,4618	247713,136	3
4	139615,656	247715,5316	3
5	139613,8501	247717,9272	3
6	139612,0443	247720,3229	3
7	139610,2385	247722,7185	3
8	139608,4326	247725,1141	3
9	139606,6273	247727,51	3
10	139604,8227	247729,9066	3
11	139603,0195	247732,3042	3
12	139601,218	247734,7031	3
13	139599,4191	247737,1039	3
14	139597,6224	247739,5064	3
15	139595,8292	247741,9114	3
16	139594,0396	247744,3192	3
17	139592,2541	247746,73	3
18	139590,4733	247749,1443	3
19	139588,6974	247751,5622	3
20	139586,9272	247753,9843	3

BARRIERA ANTIRUMORE TRCO11.04

Montante N°	Coordinate		Altezza Montante
	X	Y	
21	139585,163	247756,4107	3
22	139583,4052	247758,8418	3
23	139581,6544	247761,2779	3
24	139579,911	247763,7193	3
25	139578,1756	247766,1664	3
26	139576,4486	247768,6195	3
27	139574,7305	247771,0787	3

MATRICE DI REVISIONE

REV	DATA	DESCRIZIONE MODIFICA

N.B.: LA TAVOLA SOSTITUISCE QUELLA RELATIVA AL CODICE E [] DEL PROGETTO ESECUTIVO

CONCESSIONARI AUTOSTRADALI LOMBARDE

Autosole
 Pedemontana
 Lombardia

COLLEGAMENTO AUTOSTRADE
 DALMINE - COMO - VARESE - VALICO DEL GAGGIOLO E OPERE AD ESSO CONNESSE
 CODICE C.U.P. F11B06000270007

TRATTE B1, B2, C, D, TRVA13+14, GREENWAY

AS BUILT

TRATTA B1
 STUDIO ACUSTICO
 BARRIERE ACUSTICHE
 BARRIERA ACUSTICA TRCO11.04
 PLANIMETRIA E PROFILO TAV.2/2

IDENTIFICAZIONE ELABORATO
 CODICE PROGETTO: F00107B
 WBS

IMPRESA
 RAGGRUPPAMENTO TEMPORANEO IMPRESE:
 Mandataria: STRABAG A.G.
 Mandante: GLF Grandi Lavori Fincoist S.p.A.
 Mandante cooptata: ICM S.p.A., STRABAG S.p.A.

FASE PROGETTUALE
 LOTTO: A
 ZONA: ADX
 OPERA: GE001
 TRATTO D'OPERA: 0
 AMBITO: AC
 TIPO ELABORATO: PE
 PROGRESSIVO: 013
 REVISIONE: E

STRABAG
 GRANDI LAVORI FINCOIST
 ICM
 STRABAG

CONCEDENTE
 RESPONSABILE DI PROGETTO ED INCARICATO DELL'INTEGRAZIONE FRA LE VARIE PRESTAZIONI:
 Ing. Alberto Cecchini

CONCESSIONARIO
 Direttore Tecnico: Ing. Giuseppe Simeo
 Referente Tecnico: Ing. Sabrina Lattuada

APPROVATO
 Il Direttore dei Lavori: Ing. Francesco Domenico

PROGETTISTA - PROGETTO ESECUTIVO DI DETTAGLIO
 RAGGRUPPAMENTO TEMPORANEO PROGETTISTI:
 Mandataria: 3TI PROGETTI ITALIA S.p.A.
 Mandante: 3TI PROGETTI ITALIA S.p.A.
 Mandante cooptata: Arch. Salvatore Vergiglio

CONCETTORE
 RESPONSABILE DI PROGETTO ED INCARICATO DELL'INTEGRAZIONE FRA LE VARIE PRESTAZIONI:
 Ing. Alberto Cecchini

ELABORAZIONE PROGETTUALE
 PROGETTISTA:
 3TI PROGETTI ITALIA S.p.A.
 3TI ITALIA S.p.A.
 DIRETTORE TECNICO
 Ing. Stefano Luca Passati
 Ordine degli Ingegneri
 Provincia di Roma n. 20809

Redatto: De Ceglie
 Verificato: Sorge
 Approvato: Possati