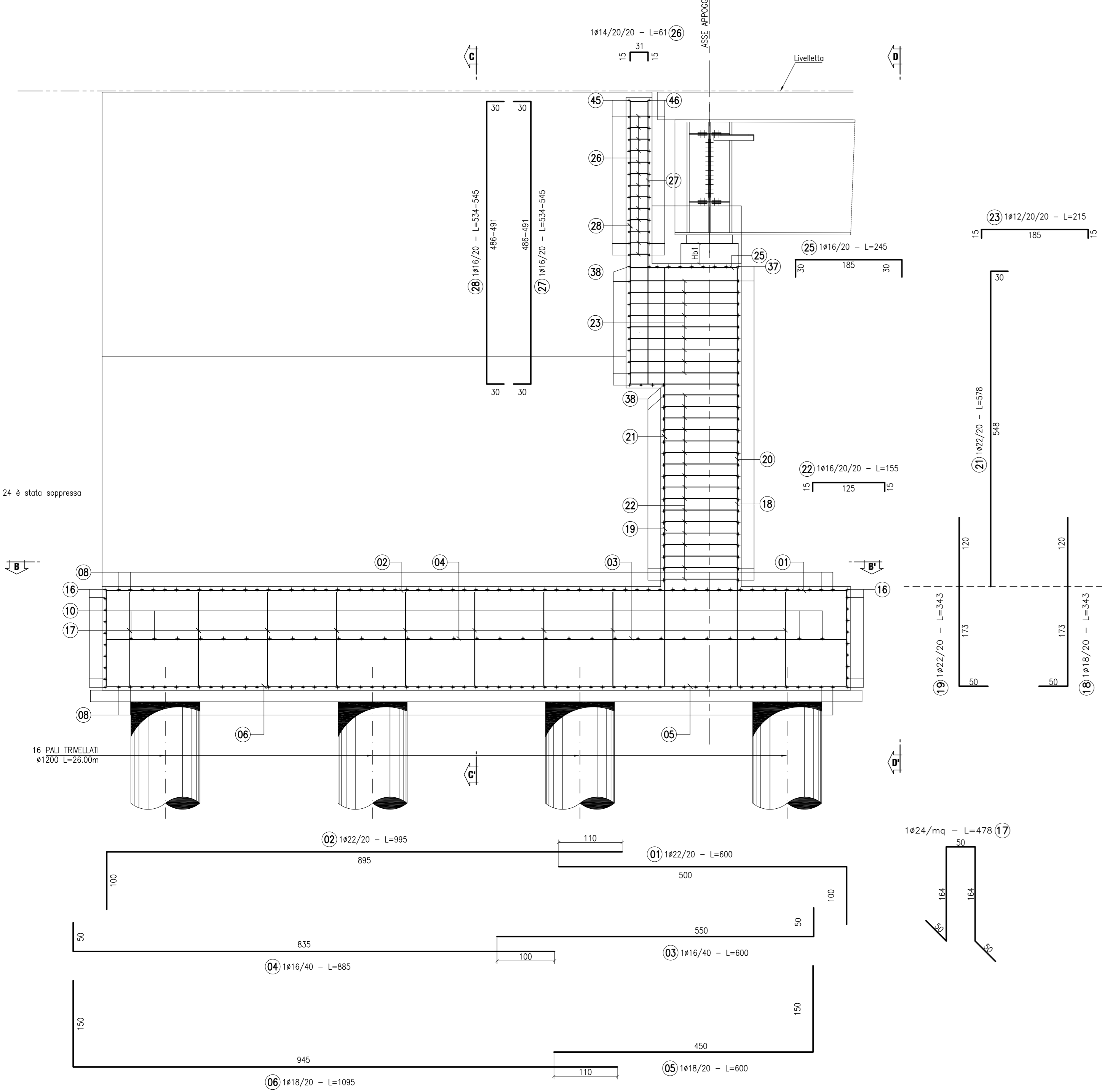
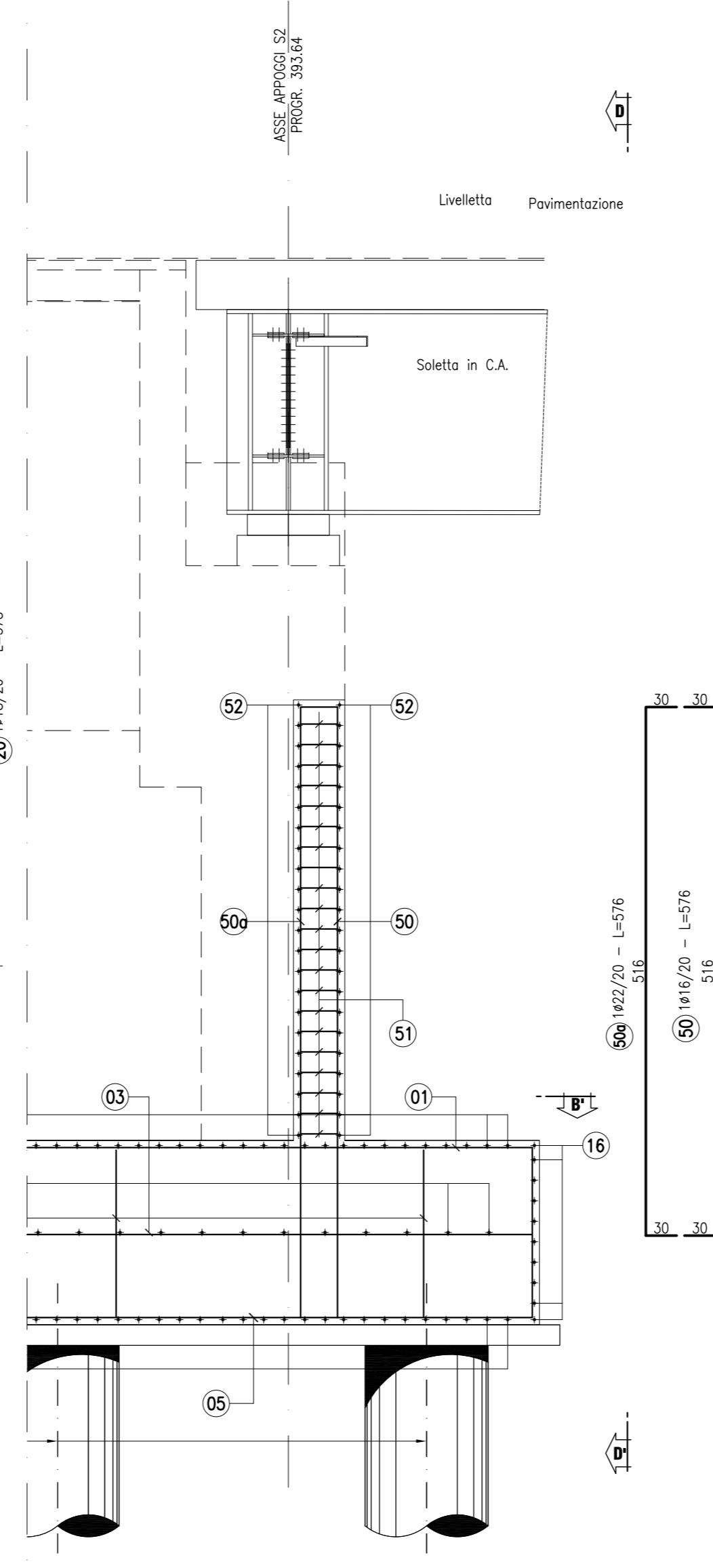


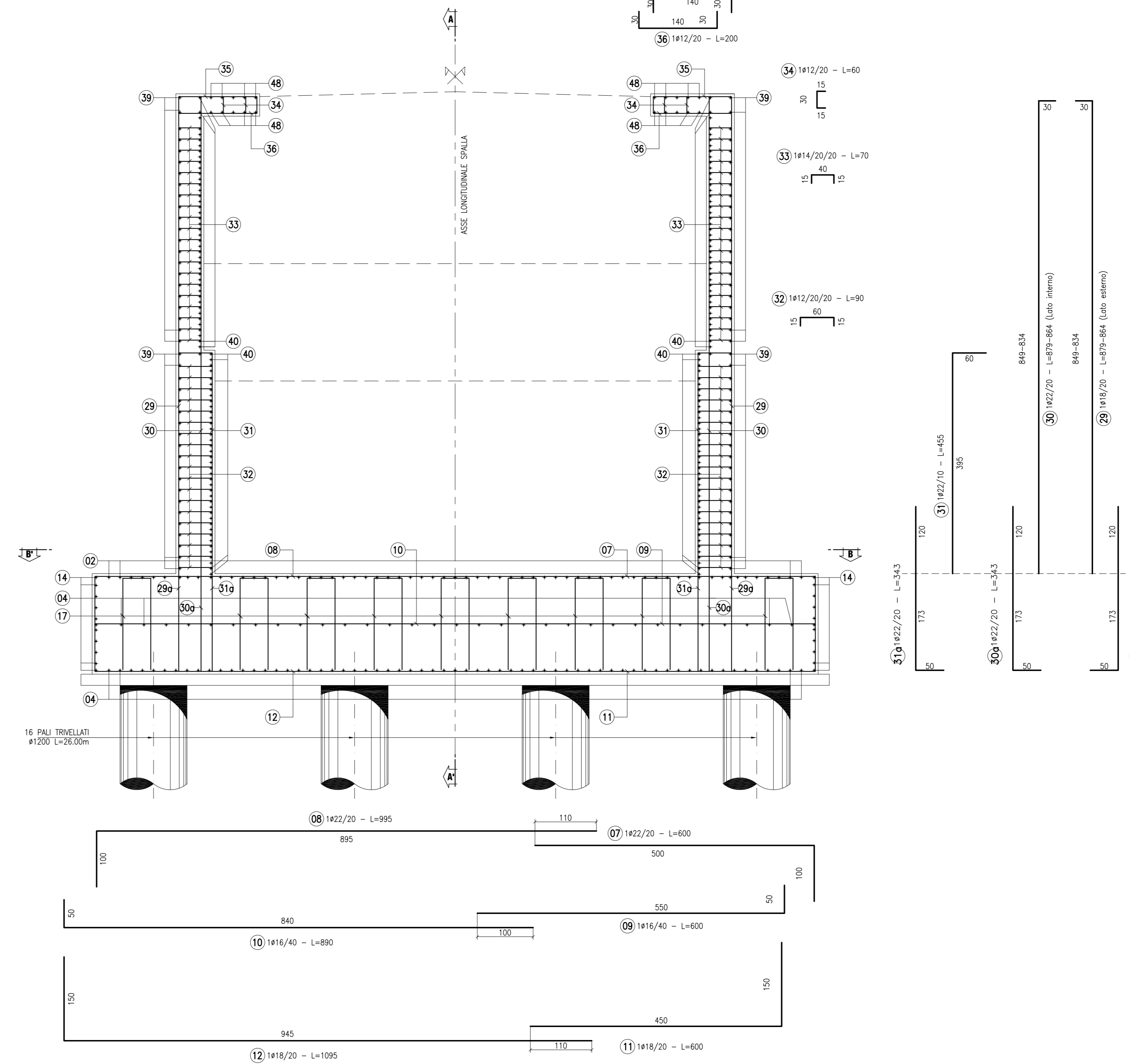
**ARMATURA SPALLA  
SEZIONE A-A'  
SCALA 1:50**



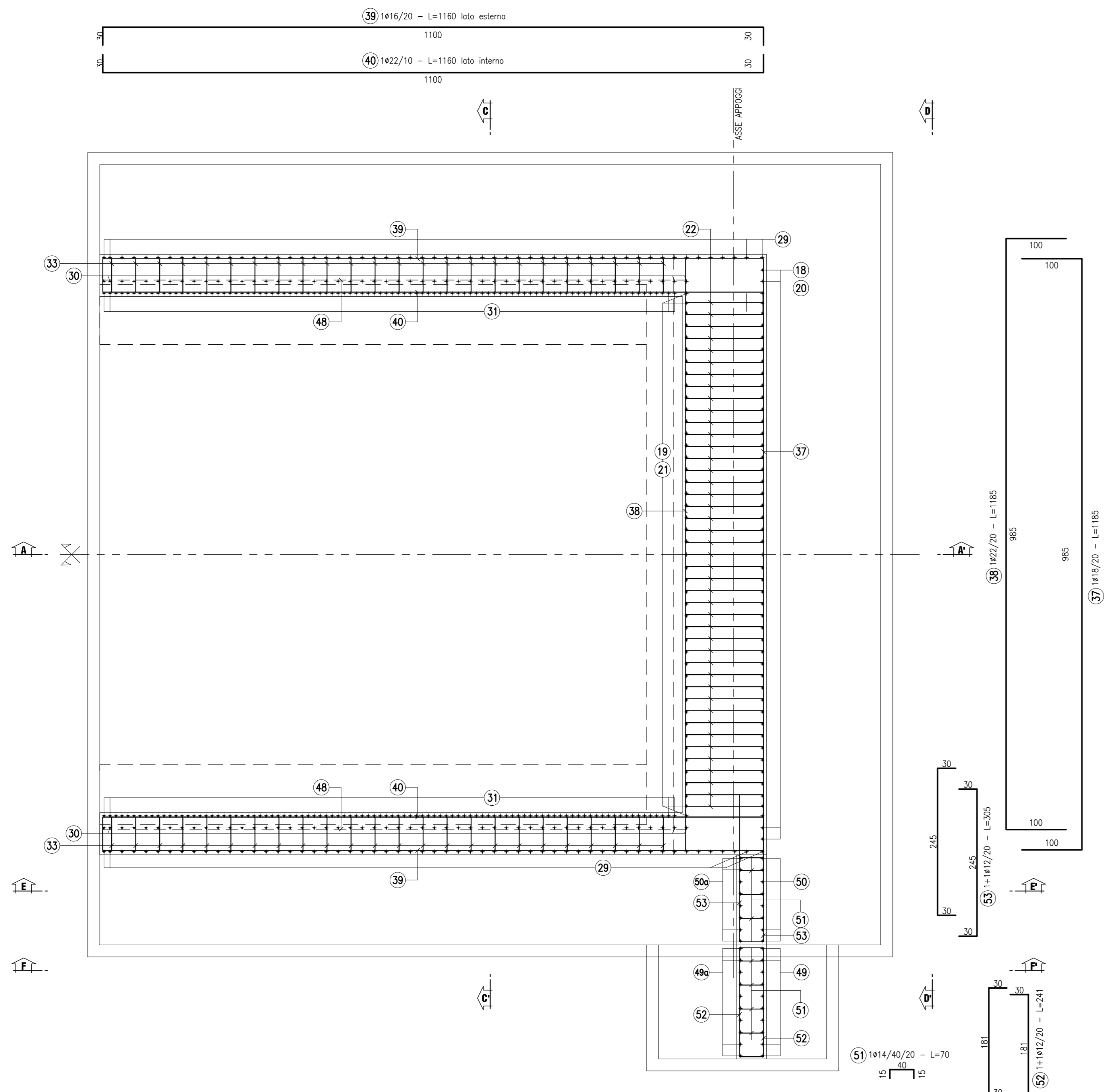
**ARMATURA SPALLA  
SEZIONE E-E'  
SCALA 1:50**



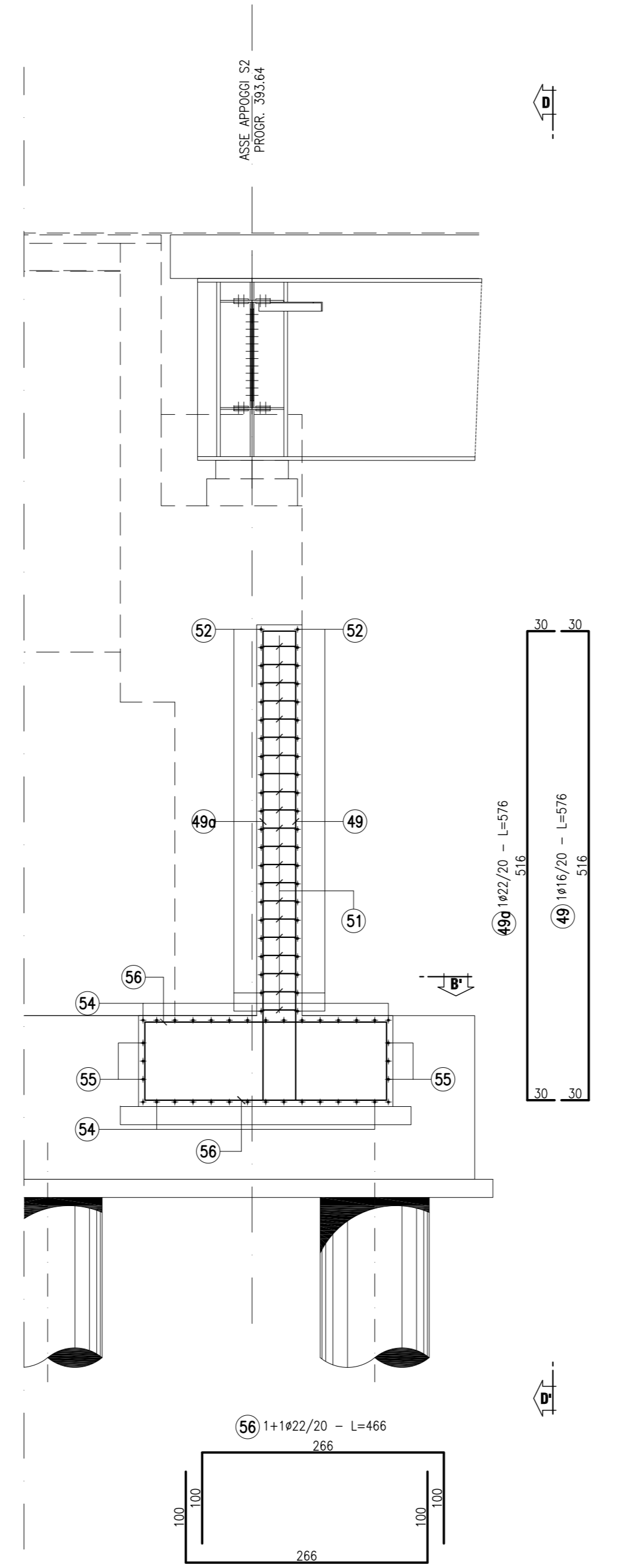
**ARMATURA SPALLA  
SEZIONE C-C'  
SCALA 1:50**



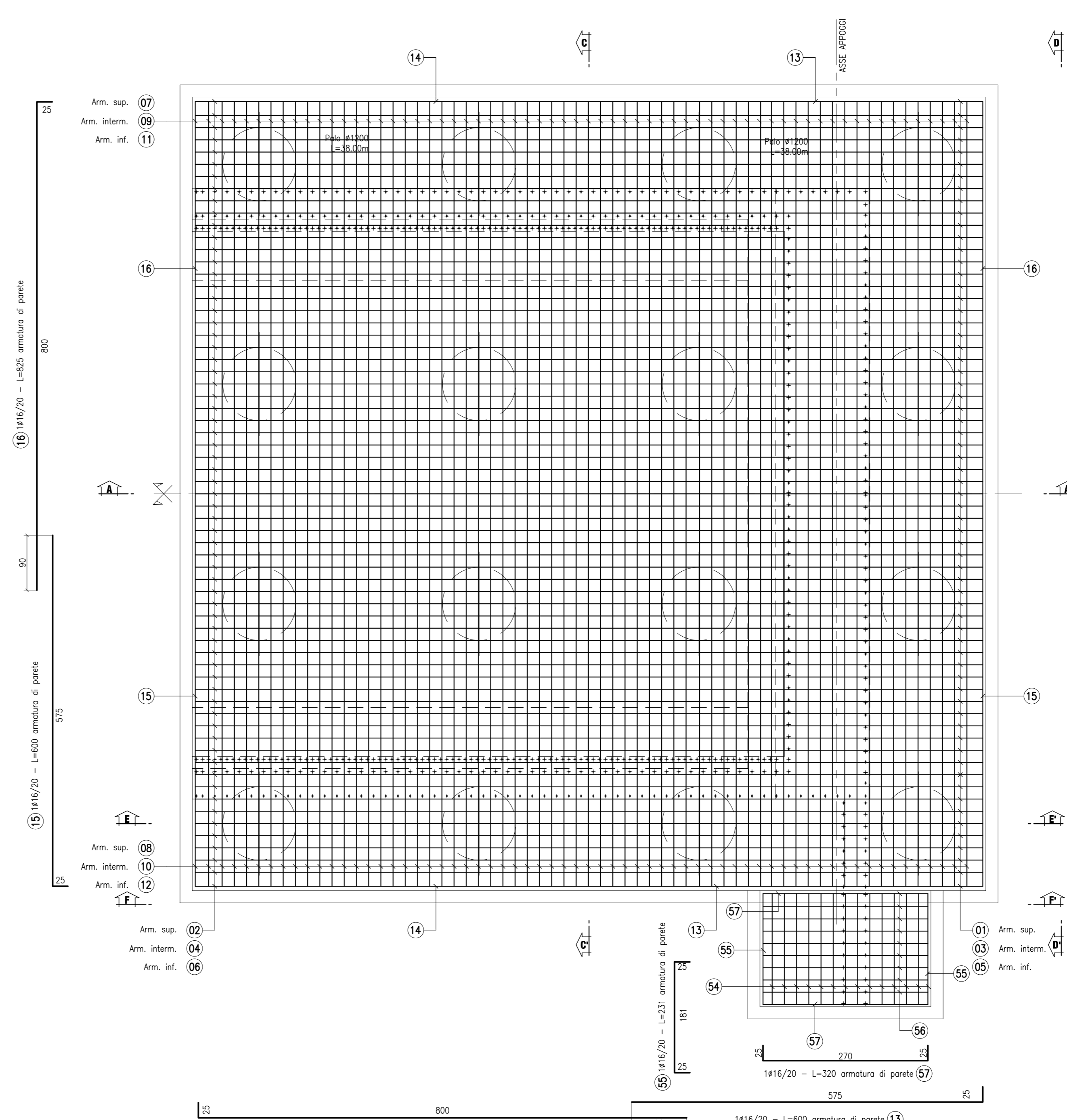
**ARMATURA SPALLA  
SEZIONE B-B'  
SCALA 1:50**



**ARMATURA SPALLA  
SEZIONE F-F'  
SCALA 1:50**



**ARMATURA SPALLA  
PIANTA FONDAZIONE  
SCALA 1:50**



CONGLOMERATO CEMENTIZIO ORDINARIO				
Elemento Strutturale	Capitolo minimo (cm)	Classi di resistenza (MPa)	Classi di esposizione	Classi di consistenza
CLS DI PULIZIA E LIVELLAMENTO	-	C12/15	-	-
PALI	5.0	C32/40	XA1	S3 - S4
ZATTERE DI PILE E SPALLE	3.5	C28/35	XA2	S3 - S4
ELEVAZIONE SPALLE	3.5	C25/30	XF2	S3 - S4
ELEVAZIONE PILE E PIAVINI	3.5	C25/30	XF2	S3 - S4
SOLETTA IMPALCATO	3.0	C32/40	XC4	S4
CORDELLI E MARCIAPIEDI	3.0	C32/40	XF2	S4
VELETTA E PREDALLES	3.0	C32/40	XF4	S4

ARMATURE PER C.A.	
ACCIAIO AD ADERENZA MIGLIORATA CONTROLLATO IN STABILIMENTO AVENTE LE SEGUENTI CARATTERISTICHE:	
-	B450C
-	$f_y/f_k \leq 1.35$
-	$(f_t/f_k)$ medio $\geq 1.13$
$f_y$	= Singolo valore tensione di snervamento
$f_k$	= Valore caratteristico di riferimento
$f_t$	= Singolo valore tensione di rottura

CARPENTERIA METALLICA	
-	TRAVI PRINCIPALI E TRASVERSI
Acciaio con caratteristiche meccaniche pari a S355 JO-W	
-	CONTROVENTI
Acciaio con caratteristiche meccaniche pari a S355 JO-W	
-	PIOLI
Tipo "Nelson" #22	
Acciaio S235J2	
tensione di rottura $f_u = 450$ MPa	
-	BULLONI AD ALTA RESISTENZA
Bulloni secondo UNI 3740 così associati:	
VITI cl. 10.9 secondo UNI 5712;	
DADI classe 10 secondo UNI 5713;	
RONDELLE C 50 secondo UNI 5714	
-	i bulloni dovranno essere montati con una rosetta sotto la testa della vite e una rosetta sotto il dado;
-	i bulloni dovranno essere contrassegnati con le indicazioni del produttore e la classe di resistenza;
-	i bulloni disposti verticalmente avranno la testa della vite rivolta verso l'alto e il dado verso il basso
-	SALDATURE
Secondo CNR UNI 10011/97	

**ANAS S.p.A.**  
DIREZIONE CENTRALE PROGRAMMAZIONE PROGETTAZIONE

**PA 12/09**  
CORRIDOIO PLURIMODALE TIRRENICO - NORD EUROPA  
ITINERARIO AGRIGENTO - CALTANISSETTA - A19  
S.S. N° 640 "DI PORTO EMPEDOCLE"  
AMMODERNAMENTO E ADEGUAMENTO ALLA CAT. B DEL D.M. 5.11.2001  
Dal km 44+000 allo svincolo con l'A19

**PROGETTO ESECUTIVO**

Contrattante Generale: **Empedocle**

**OPERE D'ARTE MINORI  
CAVALCAVIA**  
Cavalcavia alla progressiva 1+621,00  
Armatura spalla B - Tav. 1/2

Codice Unico Progetto (CUP): F91B09000070001  
Codice Elaborato: PA12\_09 - E 1 2 9 C V 2 0 4 C V 0 2 B B B 0 1 2 A

REV. DATA DESCRIZIONE REDATTO VERIFICATO APPROVATO AUTORIZZATO

RESPONSABILE DEL PROCEDIMENTO: Ing. MAURIZIO ARAMINI

Il Progettista: **STY ITALIA S.p.A.**  
Il Consulente Specialista: **STY ITALIA S.p.A.**  
Il Geologo: **REGIONALE DEL GEOLOGO**  
Il Coordinatore per la sicurezza in fase di progetto: **REGIONALE DEL COORDINATORE**  
Il Direttore dei lavori: **REGIONALE DEL DIRETTORE DEI LAVORI**