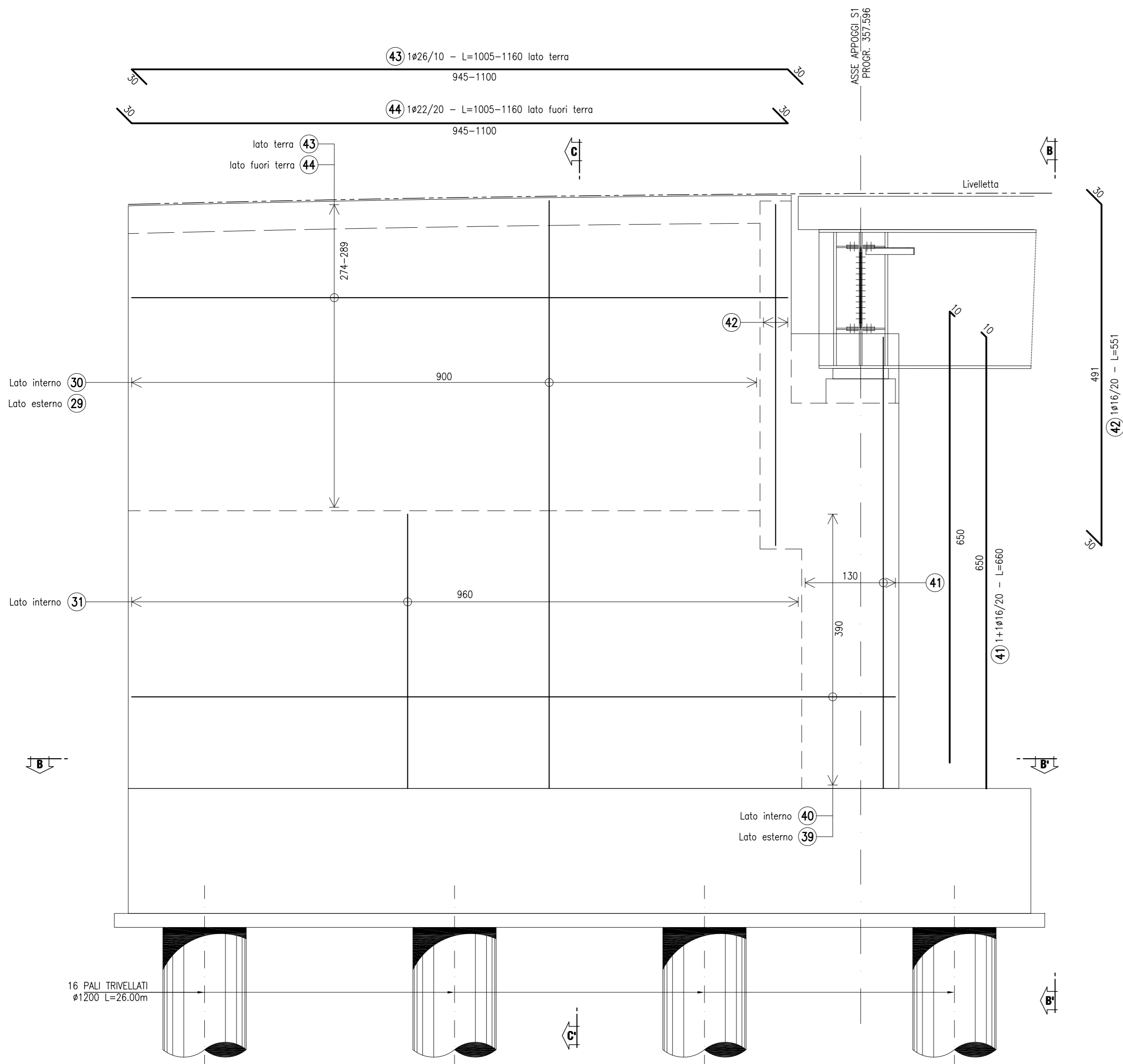
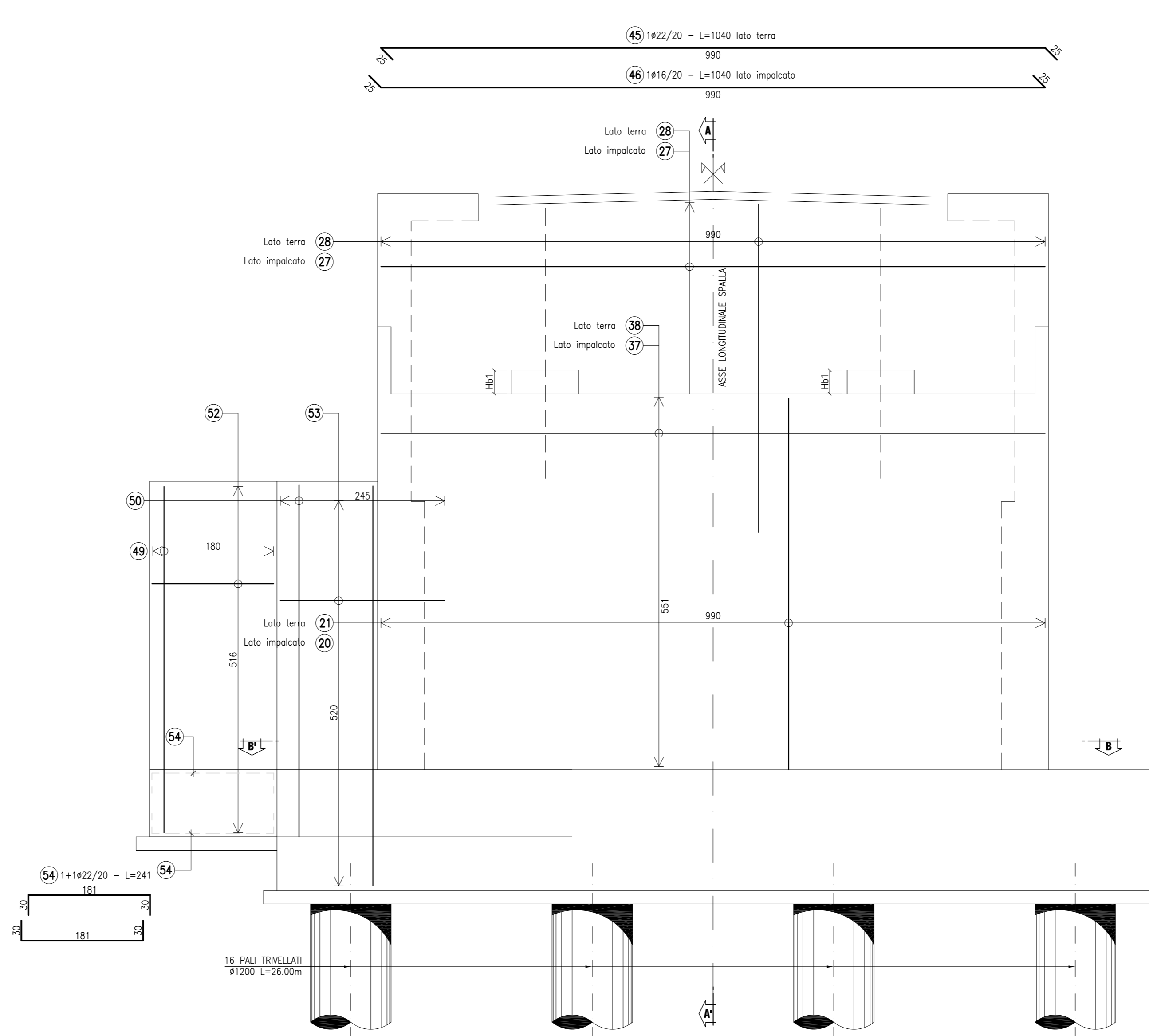


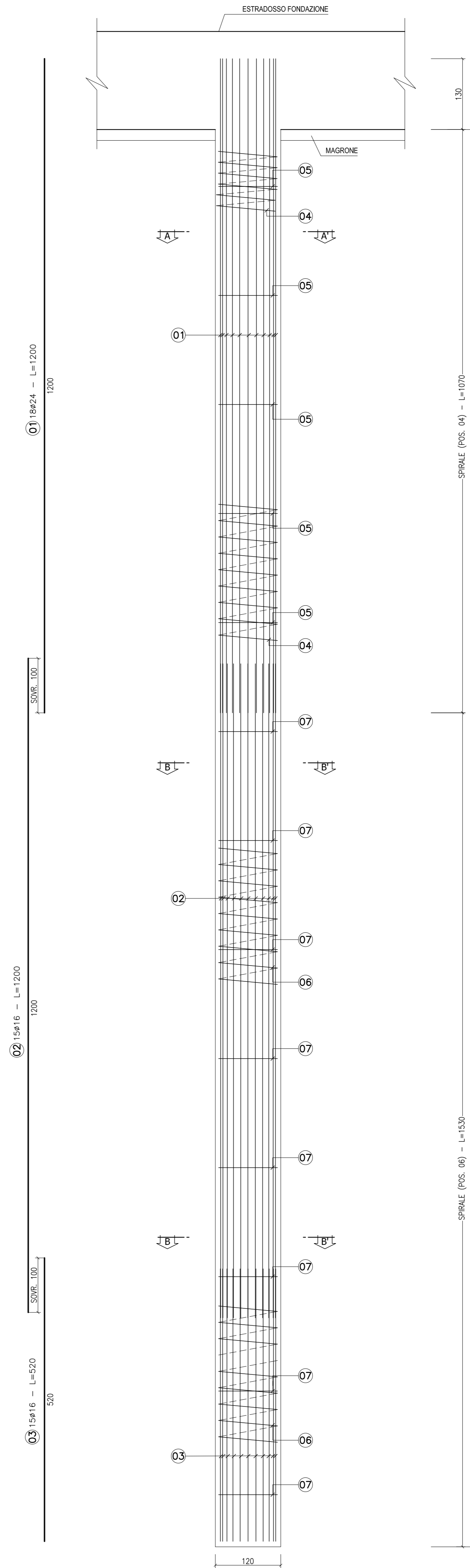
**ARMATURA SPALLA  
VISTA LATERALE  
SCALA 1:50**



**ARMATURA SPALLA  
SEZIONE D-D'  
SCALA 1:50**



**ARMATURA PALO Ø1200  
PALI SPALLA  
SCALA 1:50**

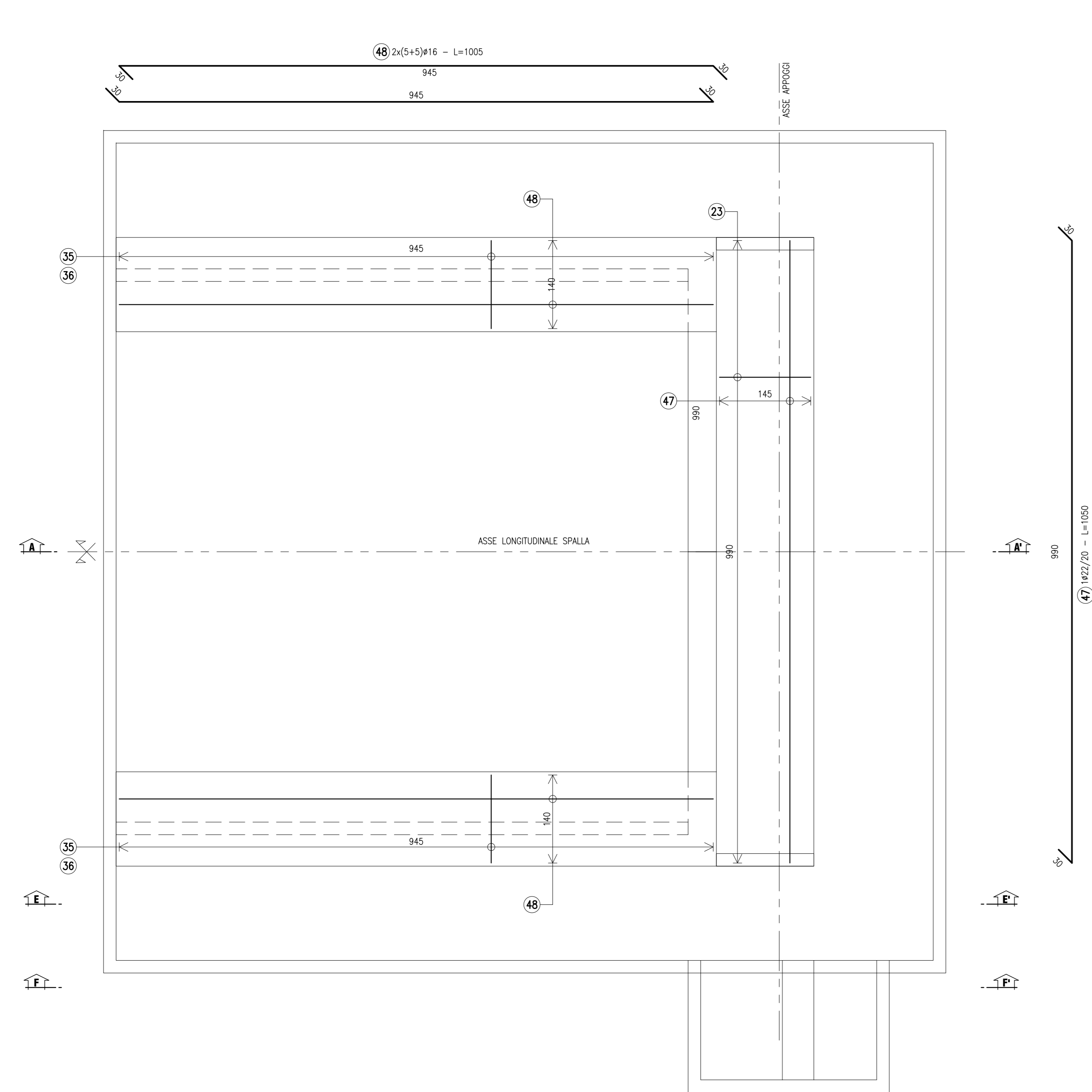


CONGLOMERATO CEMENTIZIO ORDINARIO				
Elemento Strutturale	Copertura minima (cm)	Classi di resistenza (MPa)	Classi di esposizione	Classi consistenza
CLS DI PULIZIA E LIVELLAMENTO	-	C12/15	-	-
PALI	5.0	C32/40	XA1	S3 - S4
ZATTERE DI PILE E SPALLE	3.5	C28/35	XA2	S3 - S4
ELEVAZIONE SPALLE	3.5	C25/30	XF2	S3 - S4
ELEVAZIONE PILE E PULVINI	3.5	C25/30	XF2	S3 - S4
SOLETTA IMPALCATO	3.0	C32/40	XC4	S4
CORDOI E MARCIAPIEDI	3.0	C32/40	XF2	S4
VELETTA E PREDALES	3.0	C32/40	XF4	S4

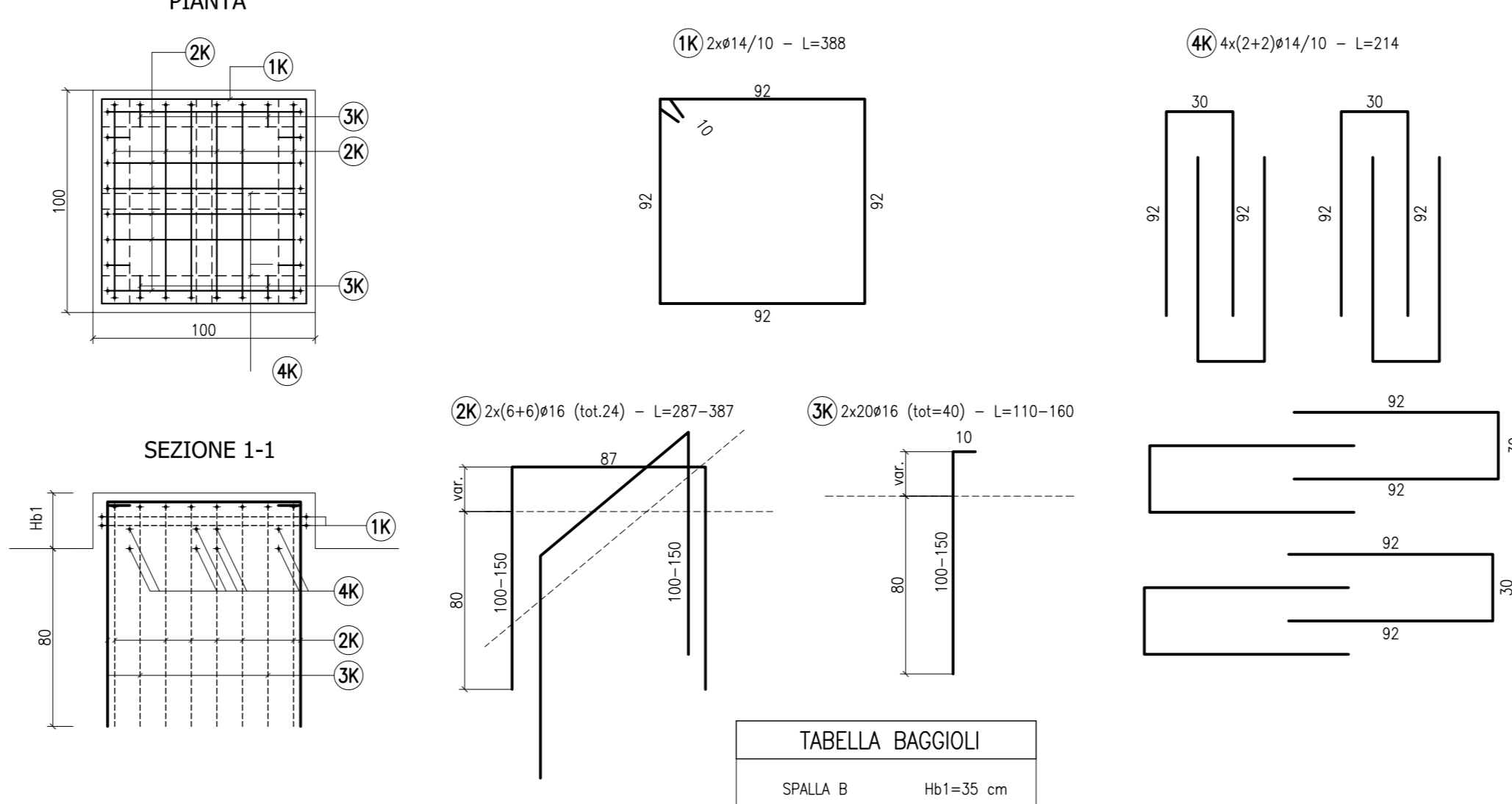
ARMATURE PER C.A.	
ACCIAIO AD ADERENZA MIGLIORATA CONTROLLATO IN STABILIMENTO AVANTE LE SEGUENTI CARATTERISTICHE:	
- SDAIC:	
- $f_y/f_{yk} \leq 1.35$	
- $(f_t/f_y)$ medio $\geq 1.13$	
$f_y$	= Singolo valore tensione di snervamento
$f_{yk}$	= Valore caratteristico di riferimento
$f_t$	= Singolo valore tensione di rottura

CARPENTERIA METALLICA	
- TRAVI PRINCIPALI E TRASVERSALI	
Acciaio con caratteristiche meccaniche pari a S355 J0-W	
- CONTROVENTI	
Acciaio con caratteristiche meccaniche pari a S355 J0-W	
- PIAZZI	
Tipo "Nelson" #22	
Acciaio S235J2	
tensione di rottura $f_u=450$ MPa	
- BULLONI AD ALTA RESISTENZA	
Bulloni secondo UNI 5740 così associati:	
VITI di 10.9 secondo UNI 5712;	
DADI classe 10 secondo UNI 5713;	
RONDELLE C 50 secondo UNI 5714	
i bulloni dovranno essere montati con una rosetta sotto la testa della vite e una rosetta sotto il dado;	
i bulloni dovranno essere controsegurati con le indicazioni del produttore e la classe di resistenza;	
i bulloni disposti verticalmente avranno la testa della vite rivolta verso l'alto e il dado verso il basso	
- SALDATURE	
Secondo DNR UNI 10011/97	

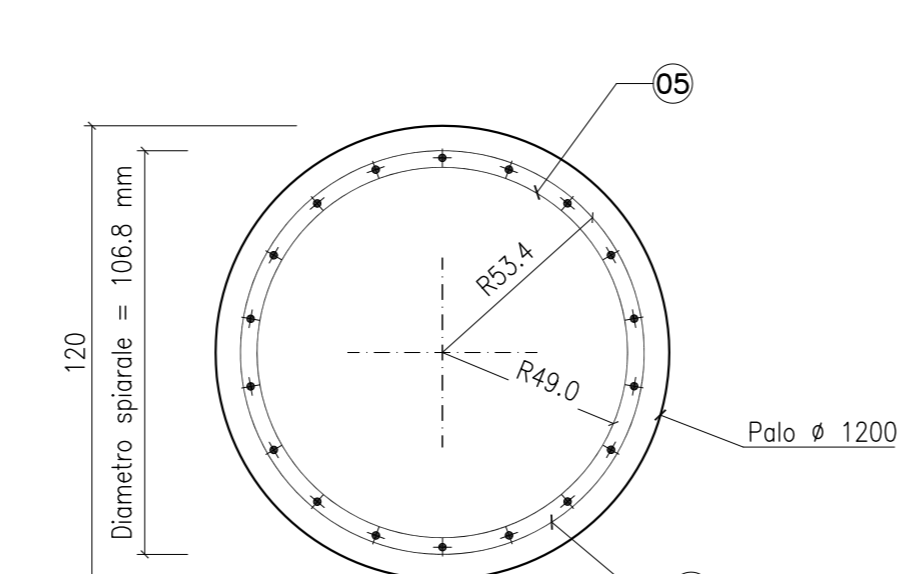
**ARMATURA SPALLA  
PIANTA  
SCALA 1:50**



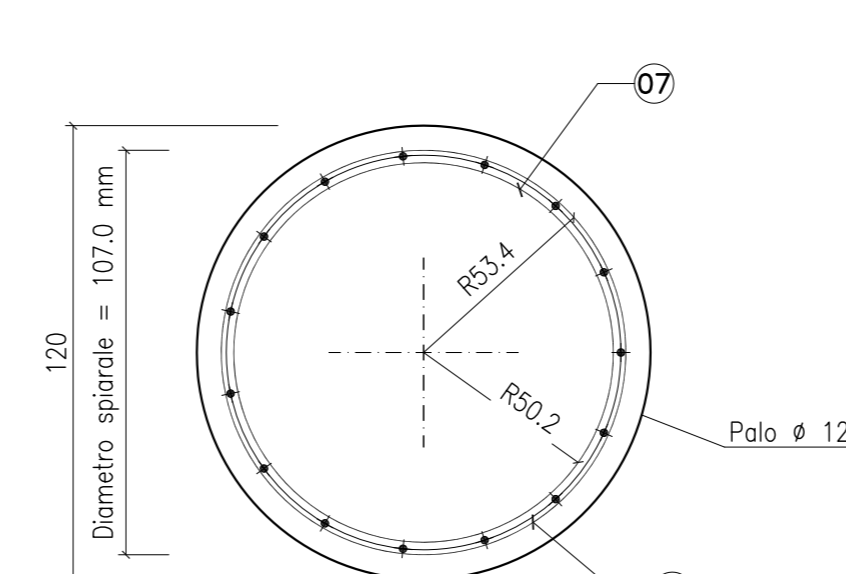
**ARMATURA BAGGIOLO  
SCALA 1:25**



**SEZIONE A-A'  
SCALA 1:20**



**SEZIONE B-B'  
SCALA 1:20**



**ANAS S.p.A.**  
DIREZIONE CENTRALE PROGRAMMAZIONE PROGETTAZIONE

**PA 12/09**  
CORRIDOIO PLURIMODALE TIRRENICO - NORD EUROPA  
ITINERARIO AGRIGENTO - CALTANISSETTA - A19  
S.S. N° 640 "DI PORTO EMPEDOCLE"  
AMMODERNAMENTO E ADEGUAMENTO ALLA CAT. B DEL D.M. 5.11.2001  
Dal km 44+000 allo svincolo con l'A19

**PROGETTO ESECUTIVO**

Contrattante Generale: **Empedocle S.p.A.**

**OPERE D'ARTE MINORI  
CAVALCAVIA**  
Cavalcavia alla progressiva 1+621,00  
Armatura spalla B - Tav. 2/2

Codice Unico Progetto (CUP): F91B09000070001  
Codice Elaborato: PA12\_09 - E 1 2 9 C V 2 0 4 C V 0 2 B B B 0 1 3 A Scalat: 1:50/1:20

REV.	DATA	DESCRIZIONE	REDAITTO	VERIFICATO	APPROVATO	AUTORIZZATO
A	Aprile 2011	EMISSIONE	T. FASOLO	F. NIRELLI	M. LITI	P. PACIINI

Responsabile del Procedimento: Ing. MAURIZIO ARAMINI

Il Progettista: **ING. LUCA MONTANARI**  
Il Consulente Specialista: **STY ITALIA S.p.A.**  
Il Geologo: **ING. GIUSEPPE DEI GIORGI**  
Il Coordinatore per la sicurezza in fase di progetto: **ING. ROBERTO VENTURA**  
Il Direttore dei lavori: **ING. PIERLUIGI MARRAS**