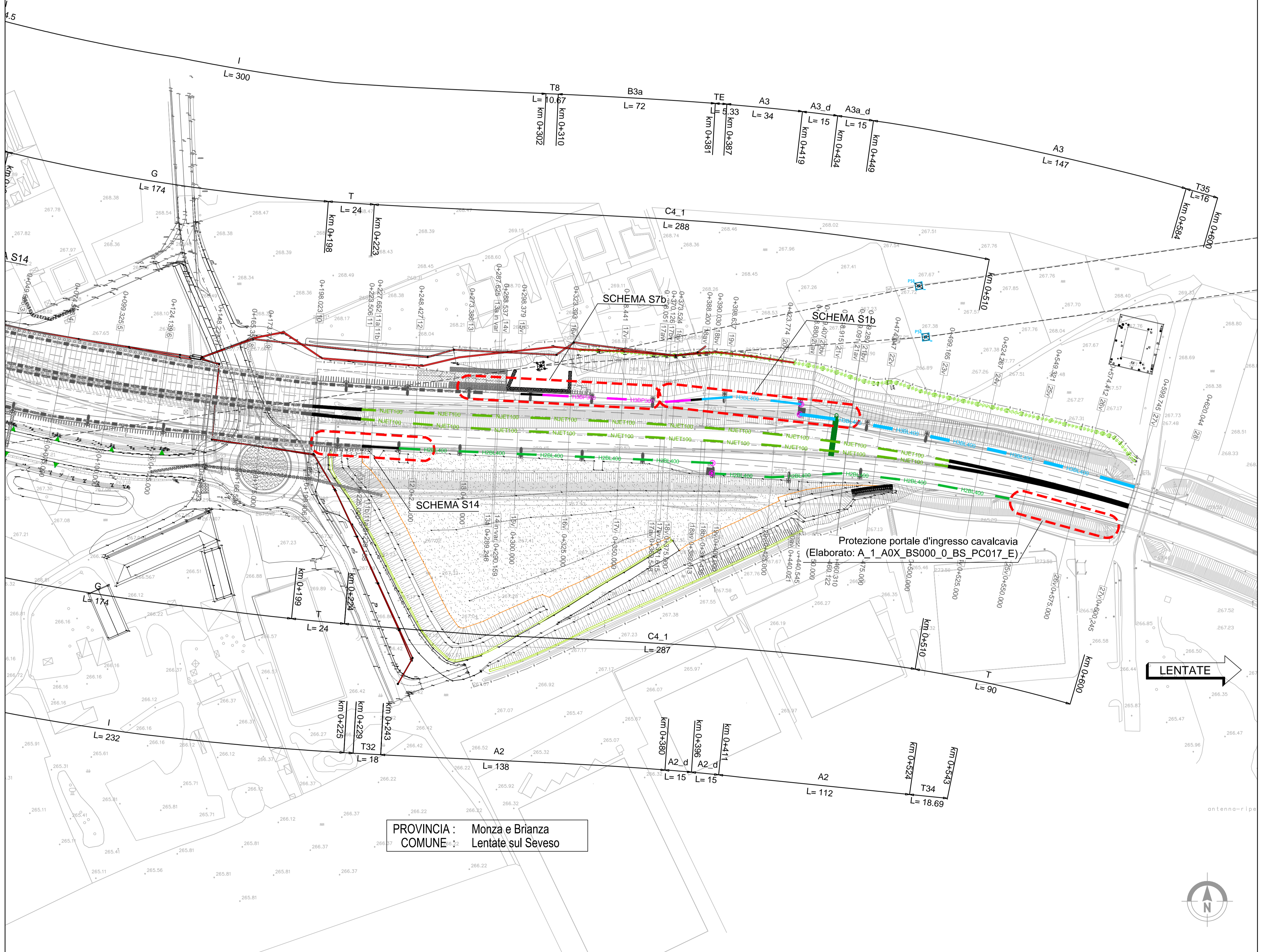


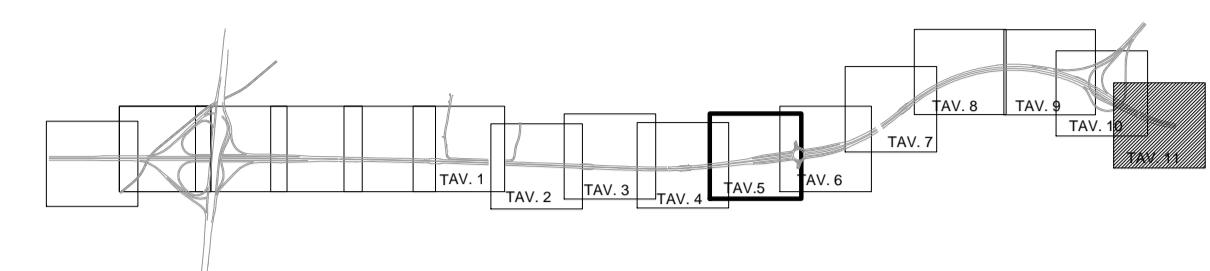
A9

PROVINCIA : Monza e Brianza
 COMUNE : Lentate sul Seveso



PROVINCIA : Monza e Brianza
 COMUNE : Lentate sul Seveso

QUADRO DI UNIONE TRATTA B1



BARRIERE DI PROGETTO		SIMBOLI	
NJET100	BARRIERE IN CLS BIFILARI TIPO NEW JERSEY DI CLASSE "H4"	○	TERMINALE DI INIZIO IMPIANTO IN RILEVATO
NJET100	ACCOPPIAMENTO DI 2 BARRIERE IN CLS MONOFILARI TIPO NEW JERSEY DI CLASSE "H4" NON INTERFERENTI	○	TERMINALE DI FINE IMPIANTO
NJET100	ACCOPPIAMENTO DI 2 BARRIERE IN CLS MONOFILARI TIPO NEW JERSEY DI CLASSE "H4" DA BORDO PONTE NON INTERFERENTI	○	TERMINALE SPECIALE TESTATO A PALETTI RAFFITTI
NJET100	ACCOPPIAMENTO DI 2 BARRIERE IN CLS MONOFILARI TIPO NEW JERSEY DI CLASSE "H4" DA BORDO PONTE NON INTERFERENTI	○	TERMINALE SPECIALE TESTATO DI CLASSE "P2 BIFACCIALE"
H4BP600	BARRIERA METALLICA CLASSE "H4BP600" DA BORDO PONTE	○	TERMINALE SPECIALE TESTATO DI CLASSE "P2 MONOFACCIALE"
H4BL300	BARRIERA METALLICA CLASSE "H4BL300" DA BORDO LATERALE	○	ANCORAGGIO AL MURO
H4BP300	BARRIERA METALLICA CLASSE "H4BP300" DA BORDO PONTE	○	Cordolo in c.a. su rilevato (70x70)
H4BL400	BARRIERA METALLICA CLASSE "H4BL400" DA BORDO LATERALE	○	Richiami alle MODALITA' DI INSTALLAZIONE
H4BL400	BARRIERA METALLICA CLASSE "H4BL400" DA BORDO LATERALE A PALETTI INFINITI	○	SCHEMA DI INSTALLAZIONE
H4BL400	BARRIERA METALLICA CLASSE "H4BL400" DA BORDO LATERALE	○	Limite di intervento progetto stradale
H4BL300	BARRIERA METALLICA CLASSE "H4BL300" DA BORDO LATERALE	○	OPERE DI COMPLETAMENTO
H4BP400	BARRIERA METALLICA CLASSE "H4BP400" DA BORDO PONTE	○	PMV TIPO "G1" - (PMV 4 RIGHE + PITTORAMA A 150 m IMBUCCHI GALLERIE)
H4BL300	BARRIERA METALLICA CLASSE "H4BL300" DA BORDO LATERALE	○	PMV TIPO "H1" - (SEGNALETICA IN ITINERE A 200m DA SVINCOLI IN USCITA)
H4BL300	BARRIERA METALLICA CLASSE "H4BL300" DA BORDO LATERALE A PALETTI INFINITI	○	PMV TIPO "G2" - (PMV 4 RIGHE + LANTERNE SEMAFORICHE AD OGNI INGRESSO)
H4BL400	BARRIERA METALLICA CLASSE "H4BL400" DA BORDO LATERALE	○	COLONNINA EMERGENZA SOS
H4BL300	BARRIERA METALLICA CLASSE "H4BL300" DA BORDO LATERALE	○	PALO CON TELECAMERA
REDIR	PROFILO REDIRETTIVO IN GALLERIA	○	PALO DI ILLUMINAZIONE CON TELECAMERA
BAV	BARRIERA AMMOVIBILE PER VARCHI [BAV]	○	IMPIANTI DI ILLUMINAZIONE
TRANSIZIONE	TRANSIZIONE	○	SUPPORTI PER SEGNALETICA NON CEDEVOLI
ATTENUATORE D'URTO CLASSE 100 REDIRETTIVO	ATTENUATORE D'URTO CLASSE 100 REDIRETTIVO	○	
ATTENUATORE D'URTO CLASSE 50 REDIRETTIVO	ATTENUATORE D'URTO CLASSE 50 REDIRETTIVO	○	
BARRIERA NEW JERSEY IN CLS INSTALLATA A CHIUSURA DELLE RAMPE DI SVINCOLO	BARRIERA NEW JERSEY IN CLS INSTALLATA A CHIUSURA DELLE RAMPE DI SVINCOLO	○	

MATRICE DI REVISIONE

REV	DATA	DESCRIZIONE MODIFICA

N.B.: LA TAVOLA SOSTITUISCE QUELLA RELATIVA AL CODICE [] DEL PROGETTO ESECUTIVO

COLLEGAMENTO AUTOSTRADALE DALMINE - COMO - VARESE - VALICO DEL GAGGIOLO E OPERE AD ESSO CONNESSE
 CODICE C.U.P. F18090027007
TRATTE B1, B2, C, D, TRVA13+14, GREENWAY
AS BUILT
TRATTA B1
 SICUREZZA STRADALE
 BARRIERE DI SICUREZZA
 PLANIMETRIA ASSE PRINCIPALE - TAV.11

IDENTIFICAZIONE ELABORATO CODICE PROGETTO: F00107B WBS	IMPRESA RAGGRUPPAMENTO TEMPORANEO IMPRESE: Mandatario: STRABAG A.G. Mandatario: GLF Grandi Lavori Fincosit S.p.A. Mandatario: ICM S.p.A. Mandatario cooptata: STRABAG S.p.A.
FASE PROGETTUALE LOTTO: A ZONA: 1 OPERA: A0X BS000 0 TRATTO DOPIERA: B1 MANTO: P1 TIPO ELABORATIVO: P1 PROGRESSIVO: 011 REVISIONE: E.02	PROGETTISTA - PROGETTO ESECUTIVO DI DETTAGLIO RAGGRUPPAMENTO TEMPORANEO PROGETTISTI: Mandatario: 3TI PROGETTISTIA ITALIA S.p.A. Mandatario: GP Progettista - GESTIONE PROGETTI DI INDIRIZZO Mandatario: Arch. Salvatore Vermiglio
DATA Genno 2016: Adeguamento per Expo 2015 Genno 2018: Revisione Giugno 2018: Revisione	CONCEDENTE CONCESSIONARI AUTOSTRADALI LOMBARDE
CONCESSIONARIO Autstrada Pademontana Lombardia Direttore Tecnico: Ing. Giuseppe Sando Referente Tecnico: Ing. Sabrina Lattada	RESPONSABILE DI PROGETTO ED INCARICATO DELL'INTEGRAZIONE FRA LE VARIE PRESTAZIONI: Ing. Alberto Cecchini
APPROVATO Autstrada Pademontana Lombardia Il Direttore dei Lavori: Ing. Francesco Domenico	ELABORAZIONE PROGETTUALE PROGETTISTA: 3TI PROGETTISTIA ITALIA S.p.A. 3TI ITALIA S.p.A. DIRETTORE TECNICO Ing. Stefano Jacco Prassati Ordine degli Ingegneri Provincia di Roma n. 20809

Redatto: Cantone Verificato: Sorge Approvato: Possati