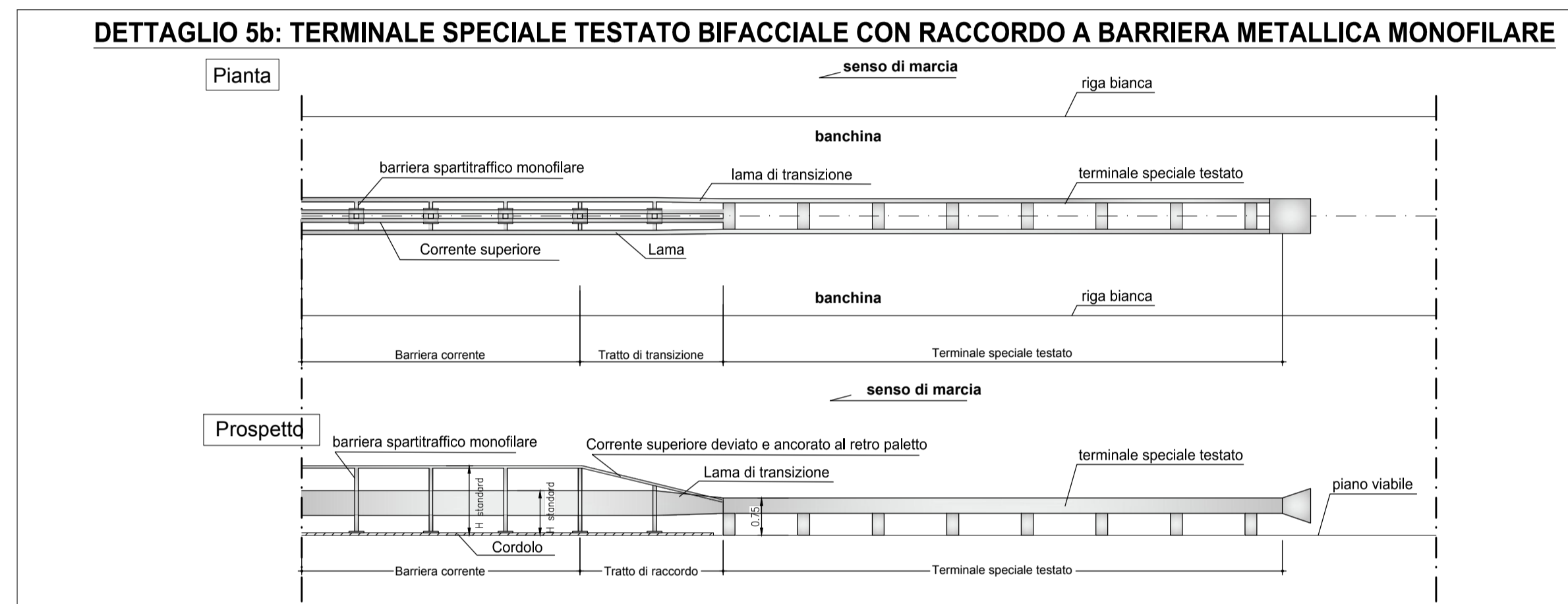
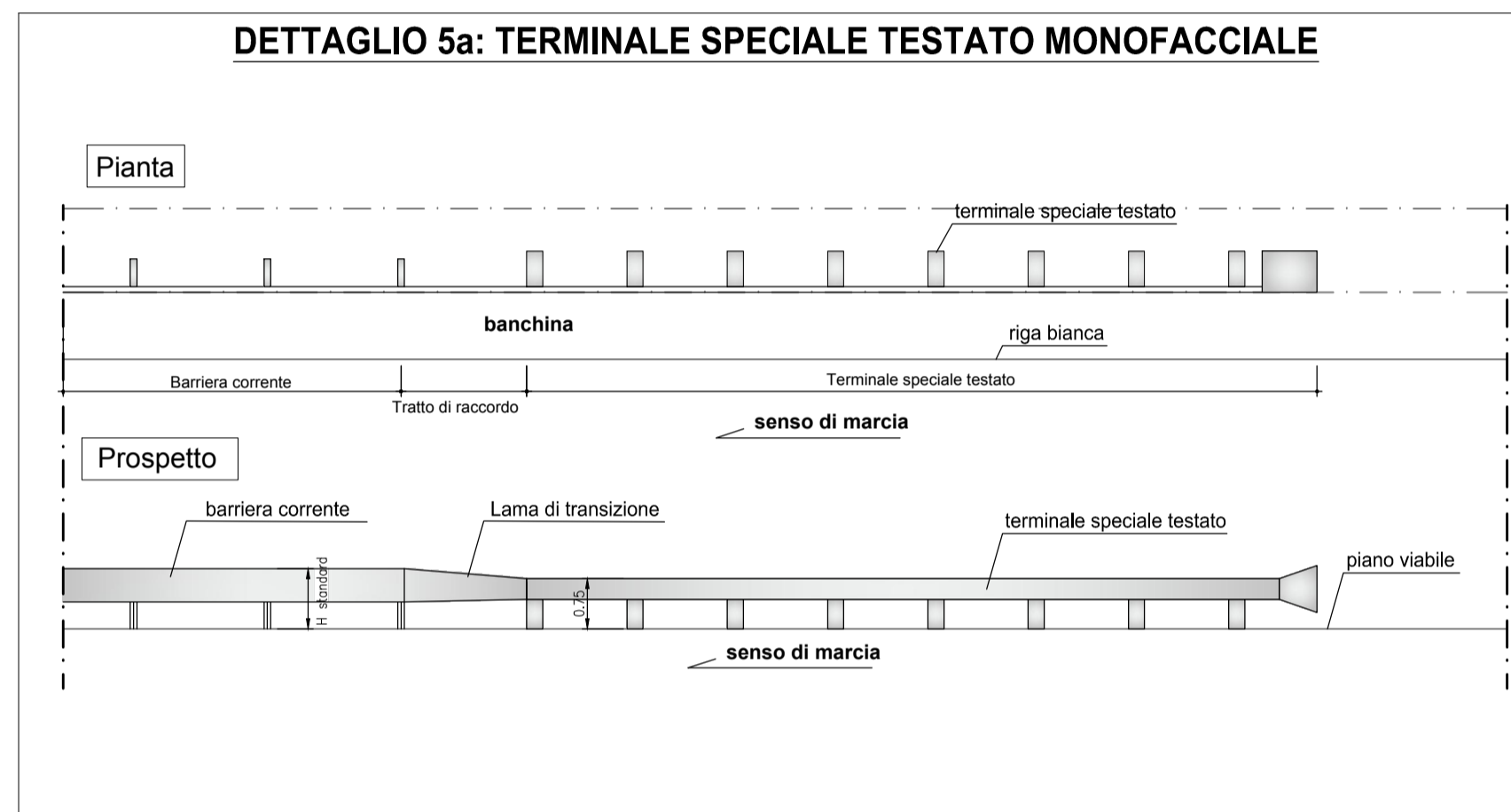


DETTAGLIO 5: TERMINALE SPECIALE TESTATO



DETTAGLIO 6: ANCORAGGIO AL MURO

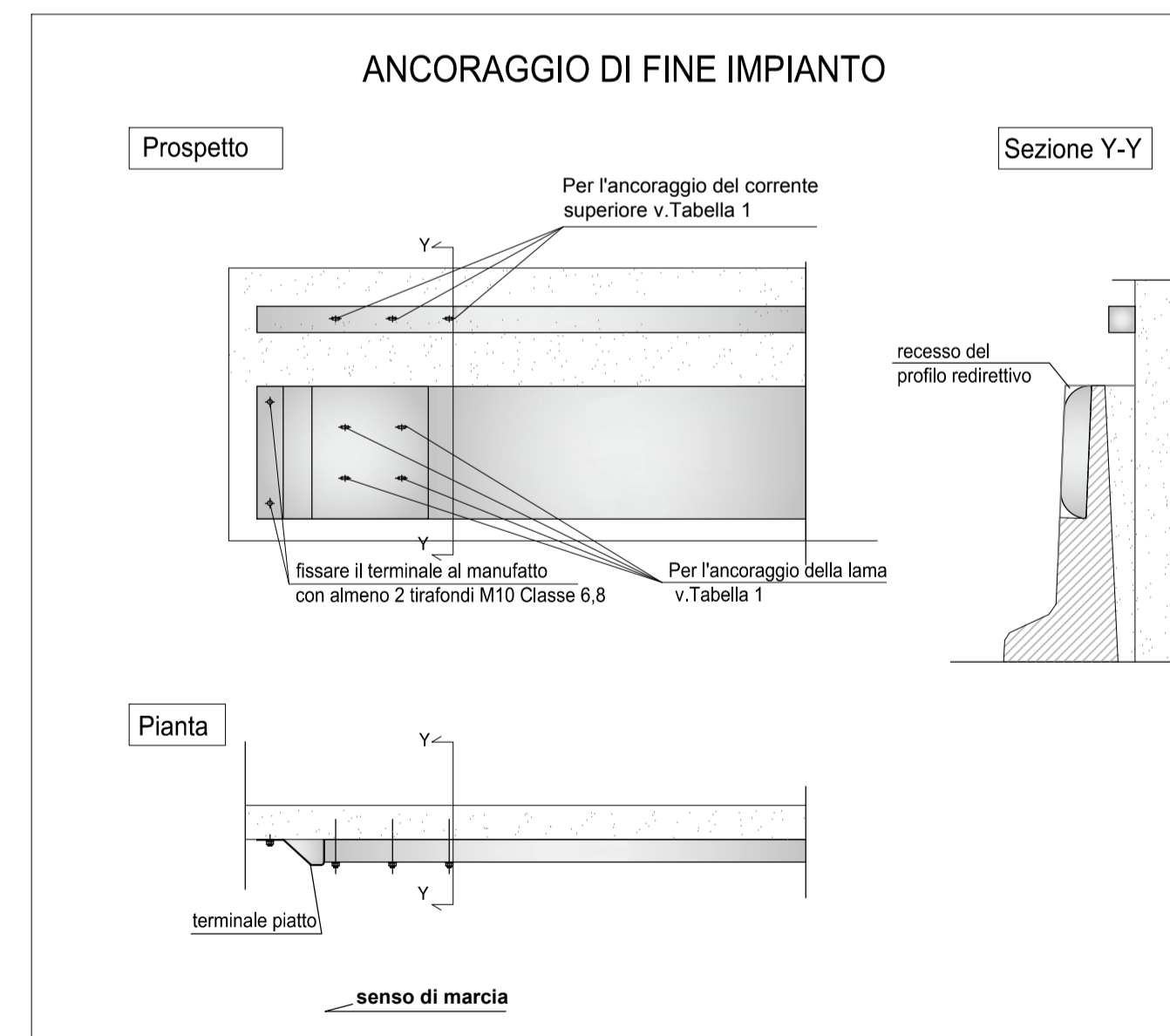
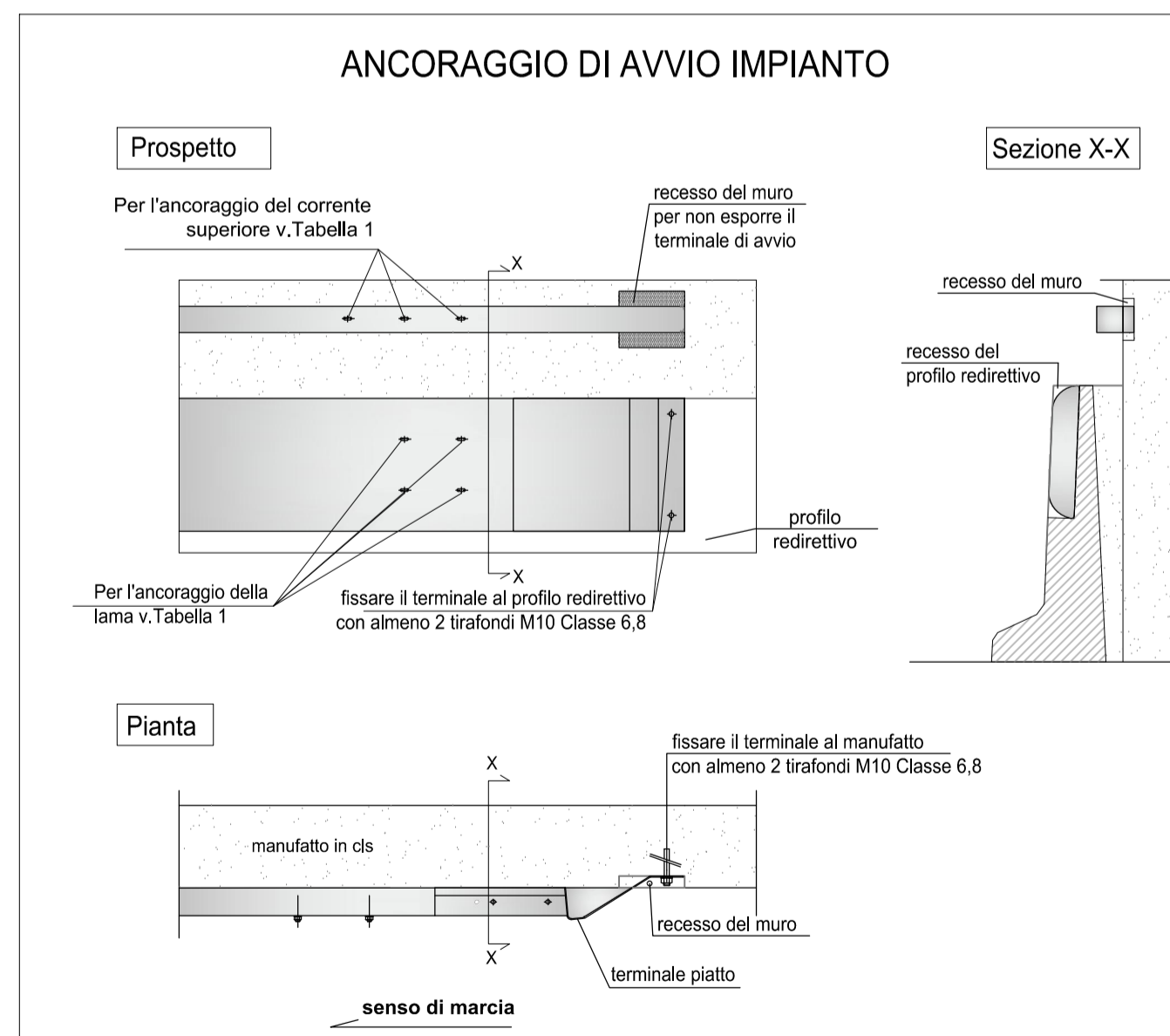
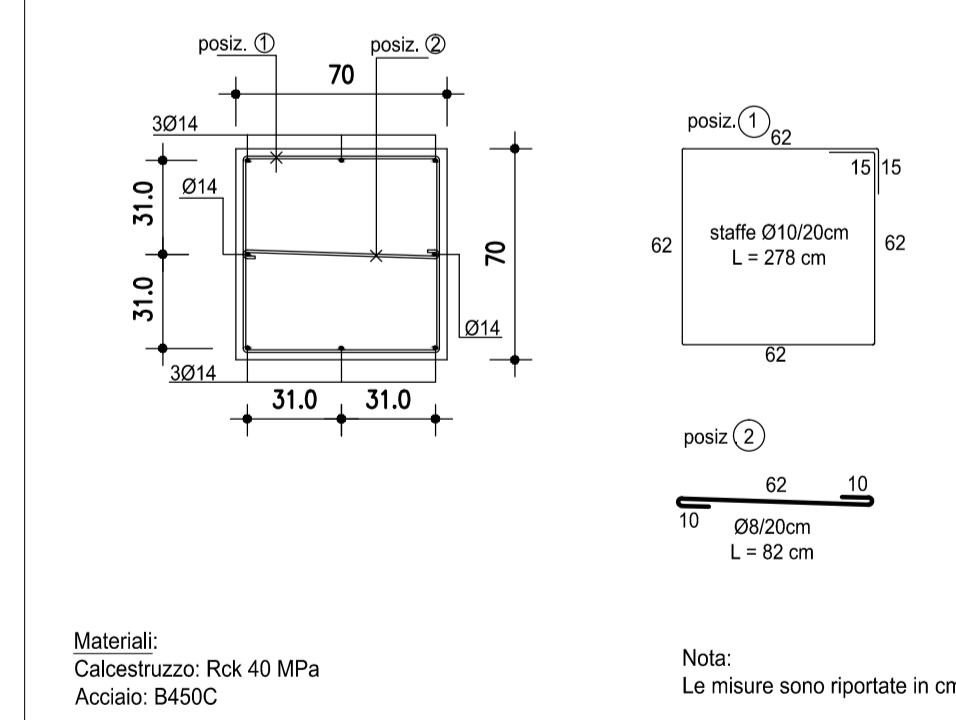


TABELLA 1			
CLASSE BARRIERA	ELEMENTI RESISTENTI	ANCORAGGIO DI AVVIO IMPIANTO	ANCORAGGIO DI FINE IMPIANTO
H4BP ed H3BP	LAMA	n° 8 M20 classe 6,8	n° 4 M20 classe 6,8
	CORRENTE SUPERIORE	n° 5 M20 classe 6,8	n° 3 M20 classe 6,8
H4BL	LAMA	n° 12 M16 classe 6,8	n° 6 M16 classe 6,8
	CORRENTE SUPERIORE	n° 8 M16 classe 6,8	n° 4 M16 classe 6,8
H3BL	LAMA	n° 6 M12 classe 6,8	n° 4 M12 classe 6,8
	CORRENTE SUPERIORE	n° 4 M12 classe 6,8	n° 3 M12 classe 6,8
H2BL		n° 16 M20 classe 6,8	n° 10 M16 classe 6,8

Note:
 - Le caratteristiche geometriche e le proprietà meccaniche del terminale piatto delle lame e del corrente superiore, dovranno essere definite a cura del produttore della specifica barriera da installare prima della fornitura della barriera stessa.
 - L'ancoraggio è un tipo per barriere testate senza elementi di ancoraggio in fase di crash. Il tipo deve essere verificato in funzione dello specifico prodotto da installare ed eventualmente adattato in fase costruttiva.

DETTAGLIO 7 ARMATURA CORDOLO DI FONDAZIONE 70x70cm



LEGENDA

NOTE

NOTE GENERALI:

- I tipologici della tavola sono da intendersi come rappresentativi dei requisiti funzionali per il corretto funzionamento delle barriere di sicurezza;
- La rappresentazione grafica delle barriere è puramente indicativa;

Per le modalità di installazione delle barriere vedi elaborati cod. E_1_A0X_BS000_0_BS_PC001 e E_1_A0X_BS000_0_BS_PC002

CARATTERISTICHE DEI MATERIALI

MATRICE DI REVISIONE

REV	DATA	DESCRIZIONE MODIFICA

N.B.: LA TAVOLA SOSTITUISCE QUELLA RELATIVA AL CODICE [] DEL PROGETTO ESECUTIVO

**COLLEGAMENTO AUTOSTRADALE
DALMINE - COMO - VARESE - VALICO DEL GAGGIOLO E OPERE AD ESO CONNESSE**
 CODICE C.U.P. F11B0600270007
TRATTE B1, B2, C, D, TRVA13+14, GREENWAY
AS BUILT
TRATTA B1
 SICUREZZA STRADALE
 BARRIERE DI SICUREZZA
 DETTAGLI COSTRUTTIVI - TAV. 2

IDENTIFICAZIONE ELABORATO				IMPRESA			
CODICE PROGETTO: F00107B				RAGGRUPPAMENTO TEMPORANEO IMPRESE:			
WBS				Mandatario	Mandante	Mandante	Mandante cooptata
FASE PROGETTUALE	LOTTO	ZONA	OPERA	TRATTO D'OPERA	AMBITO	TIPICELABORATO	PROGRESSIVO
A	1	ADX	BS000	0	BS	PC	011
Scala: varie							
DATA				PROGETTISTA - PROGETTO ESECUTIVO DI DETTAGLIO			
Gennaio 2016				RAGGRUPPAMENTO TEMPORANEO PROGETTISTI:			
Emissione				Mandatario	Mandante	Mandante	Mandante
				3PI PROGETTITALIA	GP		
				RESPONSABILE DI PROGETTO ED INCARICATO DELL'INTEGRAZIONE FRA LE VARIE PRESTAZIONI: Ing. Alberto Cecchini			
CONCEDENTE				ELABORAZIONE PROGETTUALE			
CONCESSIONARI AUTOSTRADALI LOMBARDE				PROGETTISTA: 3TI PROGETTI ITALIA S.p.A.			
Autostade Padovane Direttore Tecnico: Ing. Enrico Anzi Referente Tecnico: Ing. Sabrina Lattuada				3TI ITALIA S.p.A. DIRETTORE TECNICO: Ing. Stefano Luca Passati Ordine degli Ingegneri Provincia di Roma n. 20809			
APPROVATO Autostade Padovane Il Direttore dei Lavori: Ing. Francesco Domenico				Redatto: La Torre Verificato: Lopes Approvato: Possati			