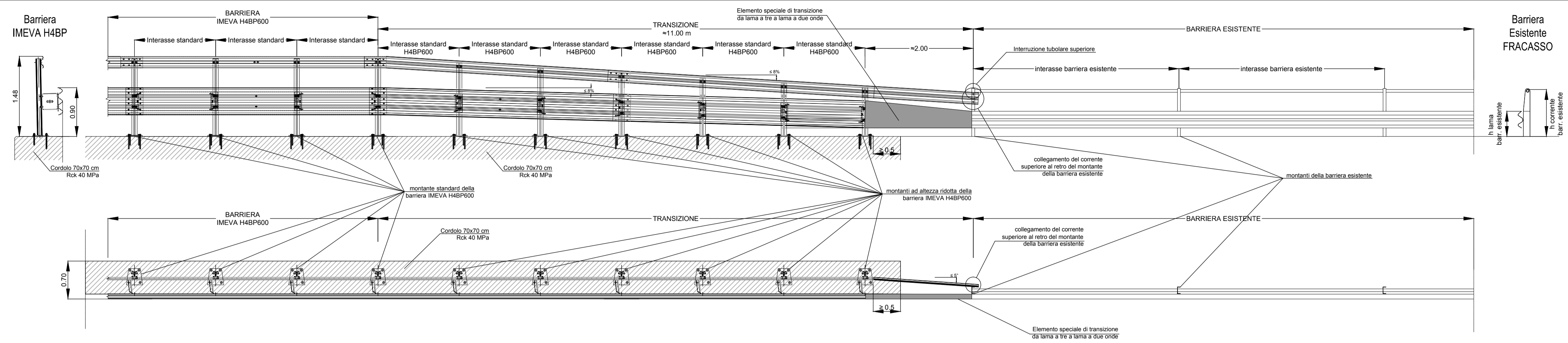
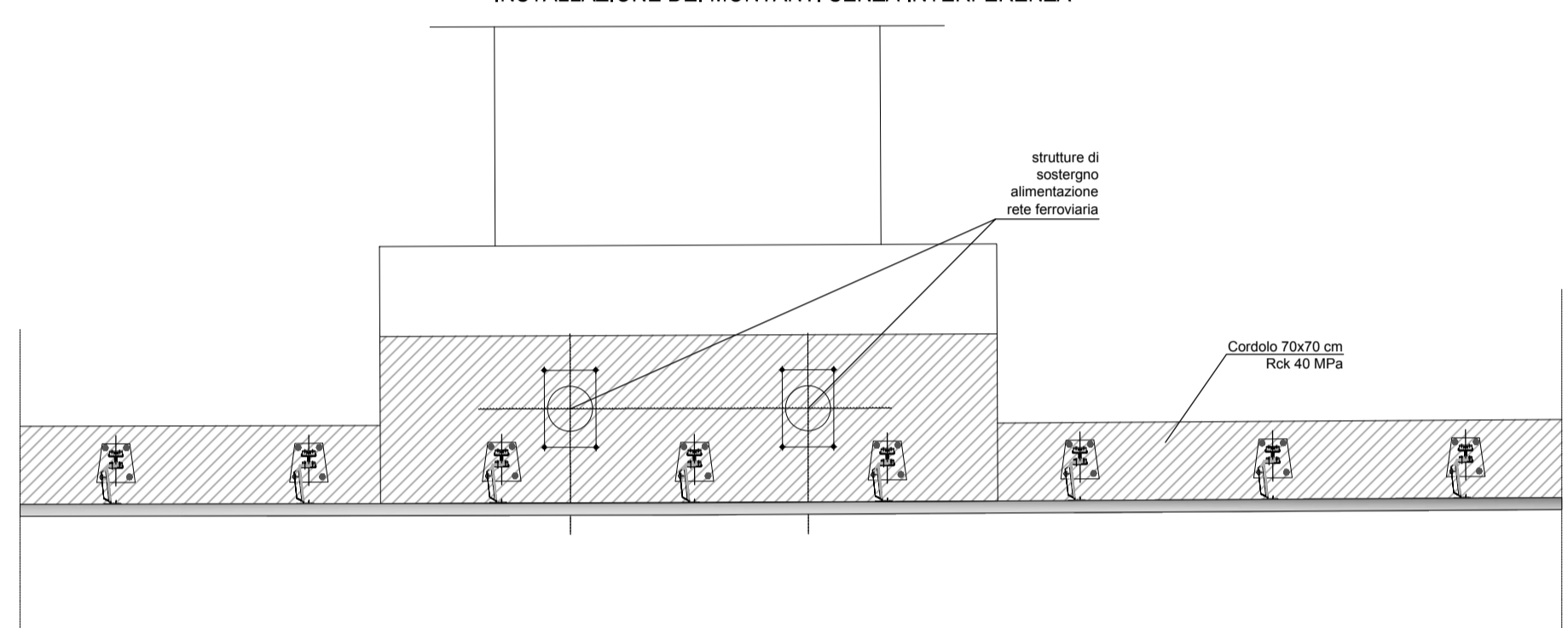


**TRANSIZIONE TRA BARRIERA IMEVA H4BP600 E BARRIERA ESISTENTE SU SP30**

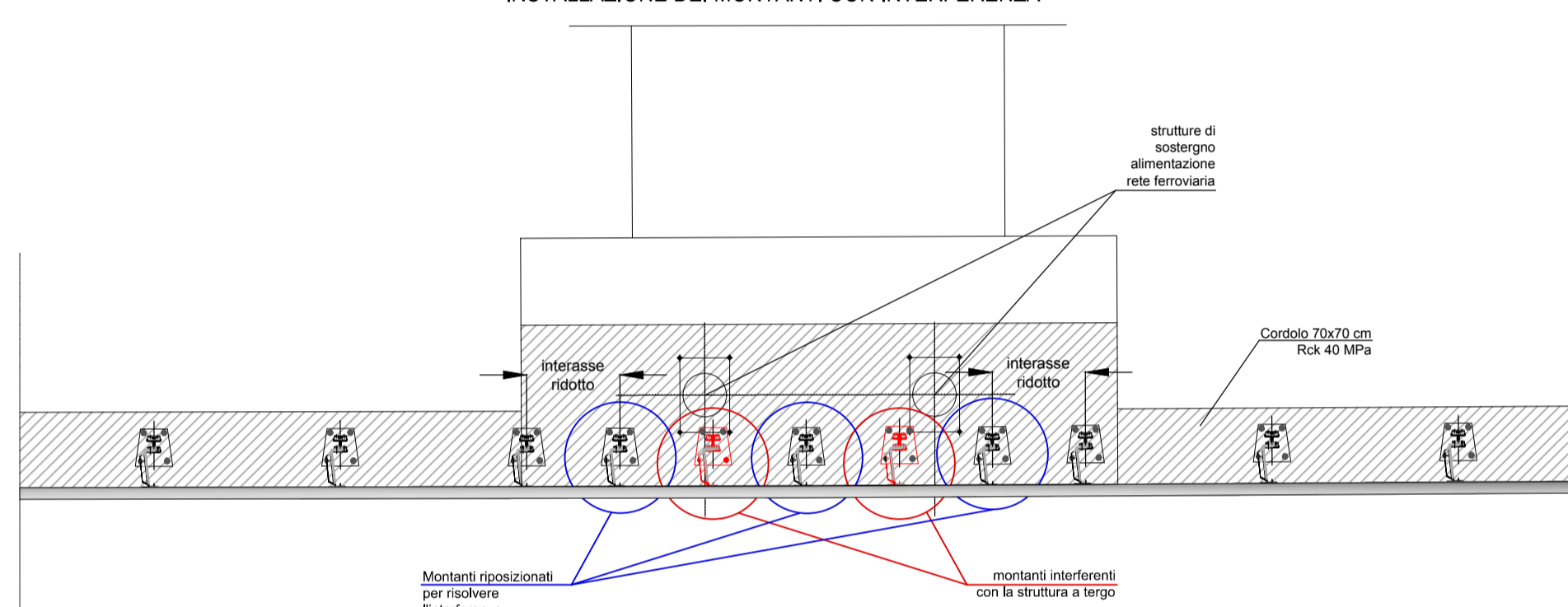


**DETTAGLIO INSTALLAZIONE BARRIERE IN CORRISPONDENZA DELLE STRUTTURE FERROVIARIE**

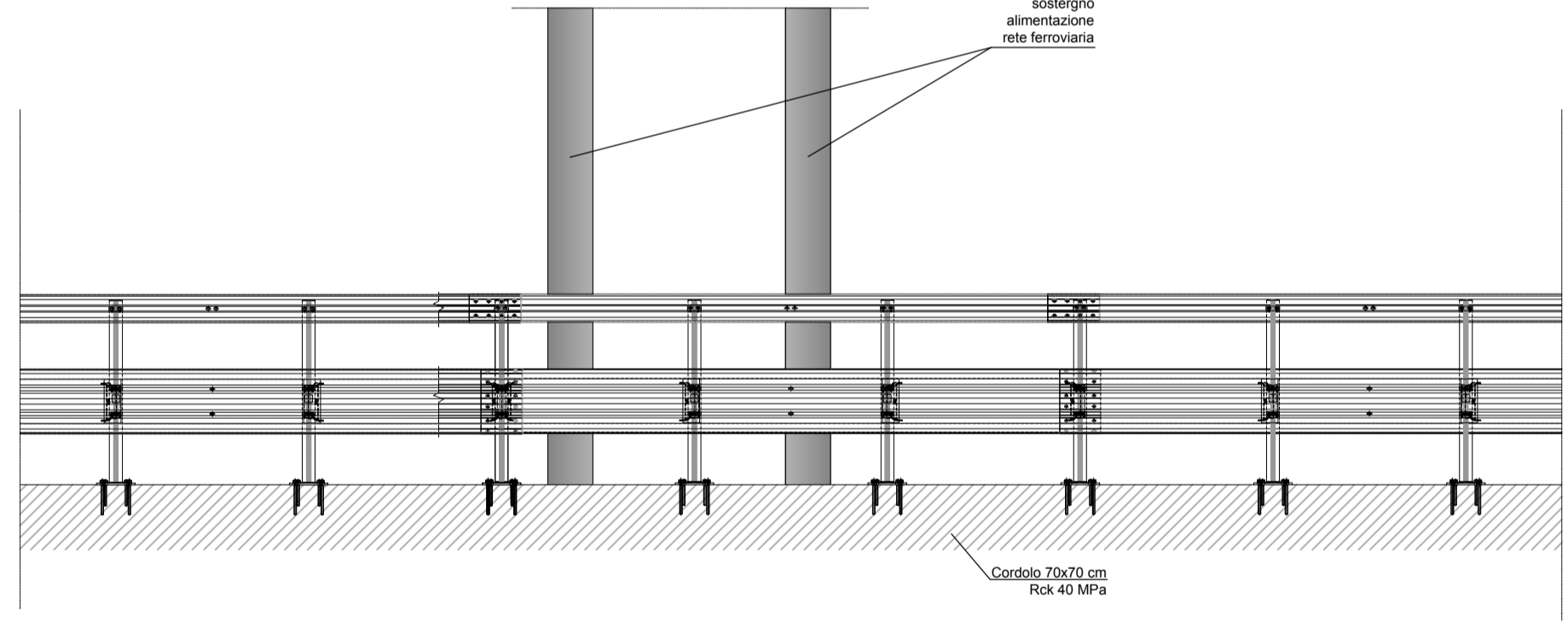
INSTALLAZIONE DEI MONTANTI SENZA INTERFERENZA



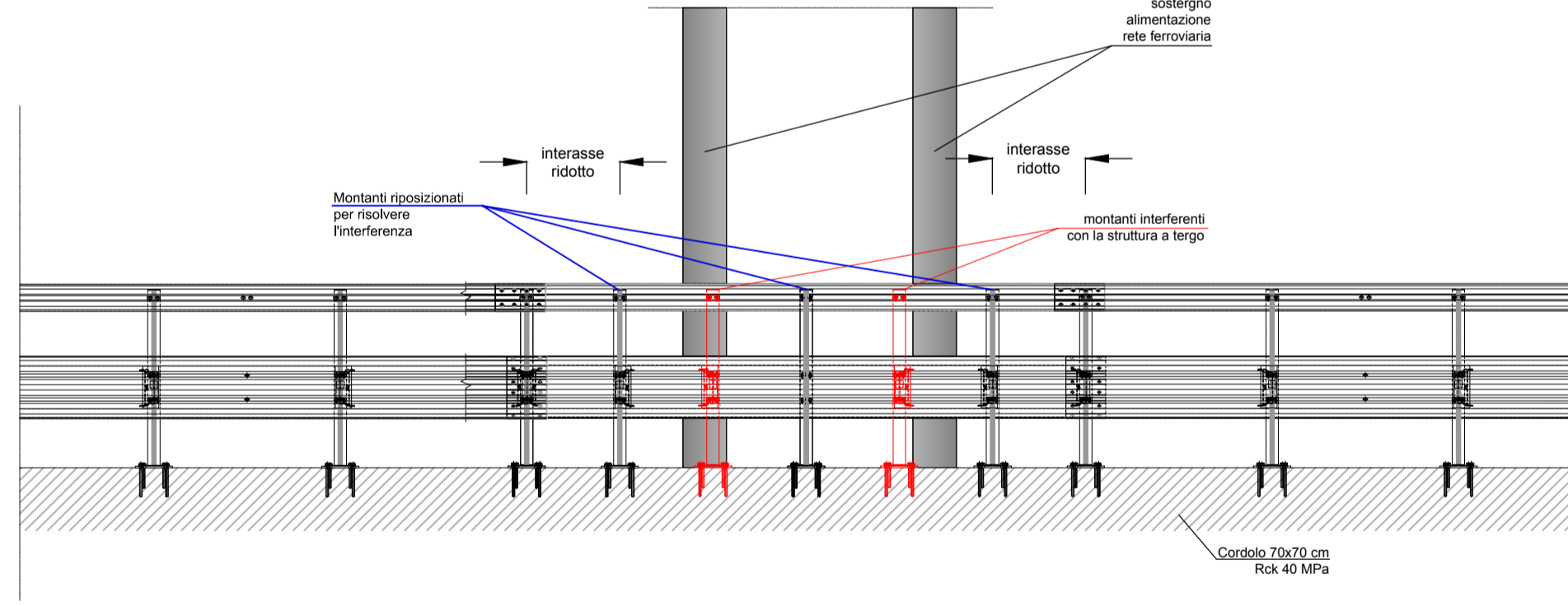
INSTALLAZIONE DEI MONTANTI CON INTERFERENZA



INSTALLAZIONE DEI MONTANTI SENZA INTERFERENZA

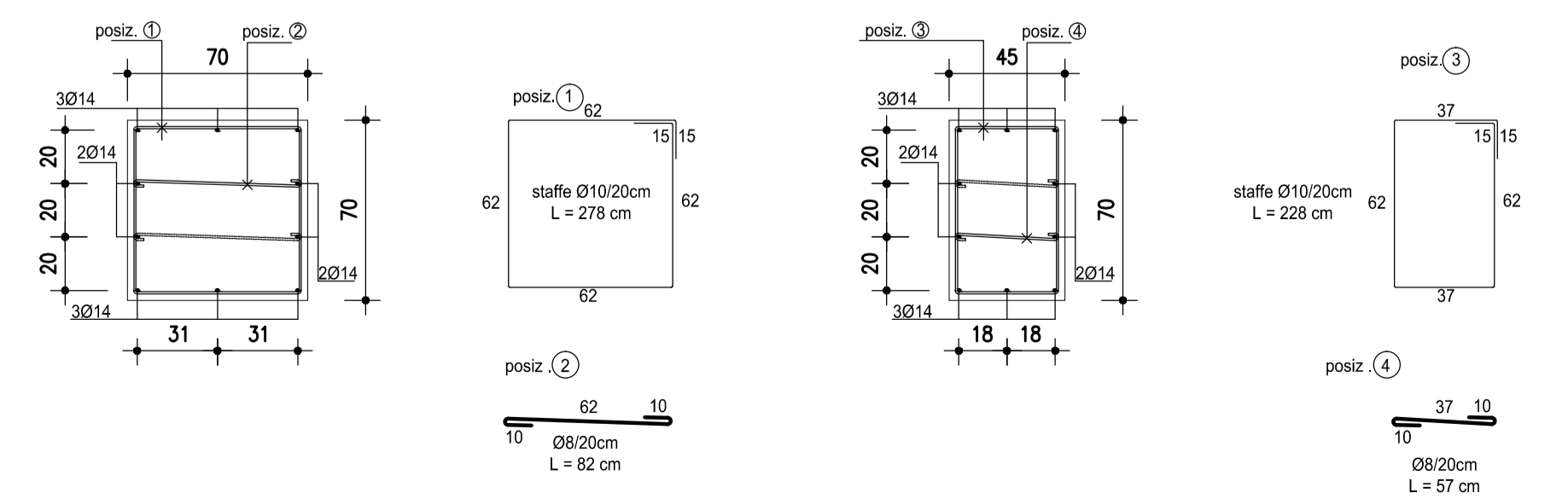


INSTALLAZIONE DEI MONTANTI CON INTERFERENZA



SEZIONE CORRENTE  
ARMATURA CORDOLO DI FONDAZIONE 70x70cm

SEZIONE INTERFERENTE CON PLINTI ESISTENTI  
ARMATURA CORDOLO DI FONDAZIONE 45x70cm



Materiali:  
Calcestruzzo: Rck 40 MPa  
Acciaio: B450C

Nota:  
Le misure sono riportate in cm

LEGENDA

NOTE

CARATTERISTICHE DEI MATERIALI

MATRICE DI REVISIONE

REV	DATA	DESCRIZIONE MODIFICA

N.B.: LA TAVOLA SOSTITUISCE QUELLA RELATIVA AL CODICE E DEL PROGETTO ESECUTIVO

**COLLEGAMENTO AUTOSTRADALE  
DALMINE - COMO - VARESE - VALICO DEL GAGGIOLO E OPERE AD ESO CONNESSE**  
CODICE C.U.P. F11B0600270007  
**TRATTE B1, B2, C, D, TRVA13+14, GREENWAY**  
**AS BUILT**  
**TRATTA B1**  
SICUREZZA STRADALE  
BARRIERE DI SICUREZZA  
TRANSIZIONI - TAV. 5

**CONCESSIONARIA**  
Autosole  
Autosole  
Autosole

**IMPRESA**  
**RAGGRUPPAMENTO TEMPORANEO IMPRESE:**  
Mandatario: STRABAG A.G.  
Mandante: GLF Grandi Lavori Finocost S.p.A.  
Mandante: Giuseppe Maltauro S.p.A.  
Mandante cooptata: STRABAG S.p.A.

CONCESSIONARIA  
**Autosole**  
Autosole  
Autosole

CONCESSIONARIO  
Autosole  
Autosole  
Autosole

APPROVATO  
Autosole  
Autosole  
Autosole

**STRABAG** **GLF GRANDI LAVORI FINOCOST** **GIUSEPPE MALTAURO S.p.A.** **STRABAG S.p.A.**

CONCESSIONARIA

**CONCESSIONARIO**

**APPROVATO**

CONCESSIONARIA  
**Autosole**  
Autosole  
Autosole

CONCESSIONARIO  
Autosole  
Autosole  
Autosole

APPROVATO  
Autosole  
Autosole  
Autosole