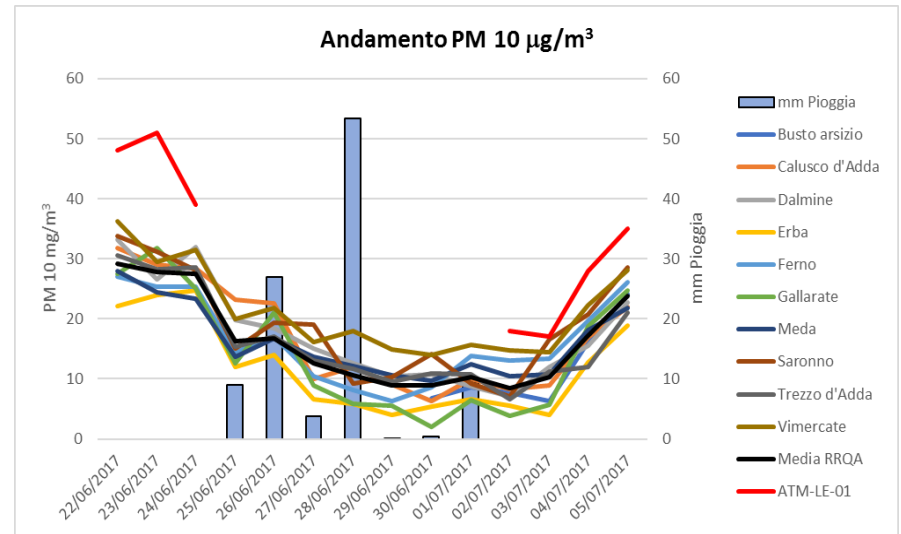
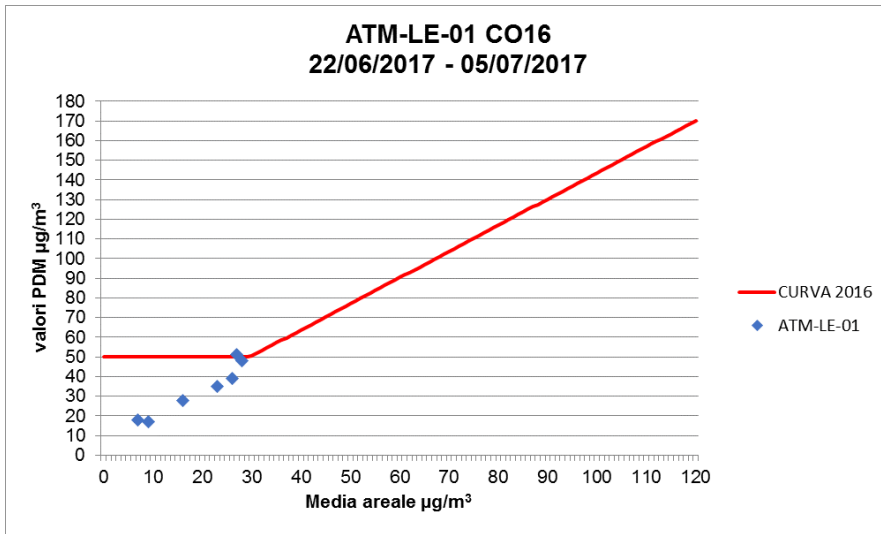


***Collegamento autostradale
Dalmine – Como – Varese – Valico del Gaggiolo
ed opere ad esso connesse***

OA 22 febbraio 2018

| | |
|----------|----------------|
| 1 | ATMOSFERA CO25 |
| | SUOLO PO |
| 2 | VARIE |

Valutazione dei risultati del monitoraggio CO25 (Aprile – Giugno 2017)



Si ritiene pertanto che non possa essere escluso un contributo del cantiere alla polverosità misurata sul punto atto a provocare il superamento (movimentazione terre aree di stoccaggio).

Prossimo monitoraggio:

Attenzione alle procedure di mitigazione della dispersione di materiale polverulento (Protocollo bagnatura piste, copertura cumuli, inaffiatura automatica vento, ...)

Attività di monitoraggio SUO-BR-01 : 06-12-2016

analisi chimiche: il laboratorio non risulta accreditato ACCREDIA*

analisi granulometriche: il laboratorio risulta accreditato ACCREDIA.

Metodiche analitiche adottate differenti da quelle indicate nel PMA

Analisi chimica

Non sono stati riscontrati superamenti normativi (D.Lgs. 152/06, Titolo V, Parte IV, Allegato 5, Tab. 1 colonna A e B).

| Parametro | PMA | PO |
|--------------------|---|---|
| Tessitura | CNR IRSA 2 Q 64 VoI2 1984 + DM n 185 13/09/1999 S.O GU n 248 21/10/99 | CNR UNI 10006: HRB AASHTO |
| pH* | DM n 185 13/09/1999 S.O GU n 248 21/10/99 | CNR IRSA 1 Q64 Vol 3 1985 |
| Carbonio organico* | UNI CEN/TS 15407; 2006 | UNI CEN/TS 15407; 2006 |
| Arsenico* | EPA 3051 A 2007 + EPA 6010 C 2007 | UNI EN 13657:2004 + UNI EN ISO 11885:2009 |
| Cadmio* | EPA 3051 A 2007 + EPA 6010 C 2007 | UNI EN 13657:2004 + UNI EN ISO 11885:2009 |
| Cromo* | EPA 3051 A 2007 + EPA 6010 C 2007 | UNI EN 13657:2004 + UNI EN ISO 11885:2009 |
| CromoVI* | CNRIRSA 16 Q64 Vol.3 1986 | CNR IRSA 1 Q64 Vol 3 1985 |
| Piombo* | EPA 3051 A 2007 + EPA 6010 C 2007 | UNI EN 13657:2004 + UNI EN ISO 11885:2009 |
| Rame* | EPA 3051 A 2007 + EPA 6010 C 2007 | UNI EN 13657:2004 + UNI EN ISO 11885:2009 |
| Zinco* | EPA 3051 A 2007 + EPA 6010 C 2007 | UNI EN 13657:2004 + UNI EN ISO 11885:2009 |
| Idrocarburi C>12* | EPA 3550 C 2007 + EPA 8270 D 2007 | UNI EN ISO 16703:2011 |
| Idrocarburi C<=12* | EPA 5021 A 2003 + EPA 8260 C 2006 | UNI EN ISO 22155:2013 |
| BTEX* | EPA 5021 A 2003 + EPA 8015 C 2007 | UNI EN ISO 22155:2013 |

Suolo – PO (Lotto2)

Analisi Pedologica

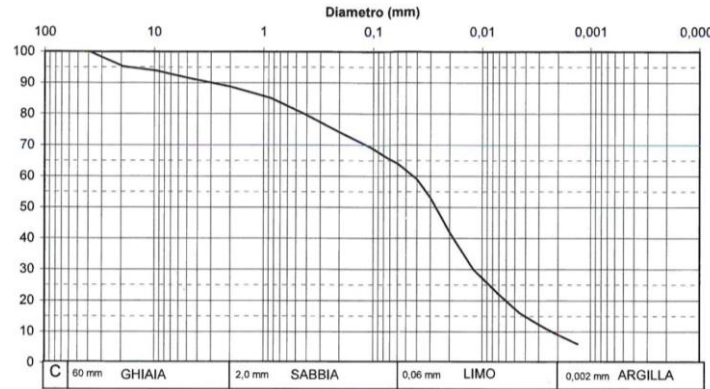
Tessitura

Uso di metodica differente:
 dati non confrontabili.

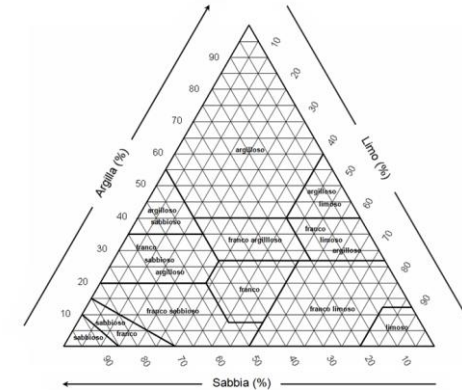
Stima di campo

| Tessitura | AO 2009 | PO 2016 |
|-------------|---------|---------|
| Orizzonte A | FL | FL |
| Orizzonte B | FLA | FL |

CNR UNI 10006: HRB AASHTO (sottofondi stradali)



DM n 185 13/09/1999 (suolo)



| Parametro | um | AO 2009 | | PO 2016 | |
|-----------|----|---------|--------|---------|--------|
| | | 50 cm | 100 cm | 20 cm | 100 cm |
| Scheletro | % | 16,1 | 25,7 | 13,85 | 11,20 |
| Sabbia | % | 36,0 | 36,6 | 30,7 | 24,78 |
| Limo | % | 52,5 | 52,0 | 49,82 | 55,02 |
| Argilla | % | 11,5 | 11,4 | 5,63 | 9,0 |

pH

Alcalinizzazione

↳ Quali lavorazioni?

| Punto monitoraggio | Topsoil pH AO | Subsoil pH AO | Topsoil pH PO | Subsoil pH PO | Topsoil ΔpH | Subsoil ΔpH |
|--------------------|---------------|---------------|---------------|---------------|-------------|-------------|
| SUO-BR-01 | 6,3 | 6,3 | 7,7 | 7,1 | 1,4 | 0,8 |
| | Deb acido | Deb acido | Deb alcalino | Neutro | | |

Valutazione pedologica complessiva AO-PO: *continuità pedologica*

Nota di riscontro OA 20-07-2017

Rumore: non si ritiene condivisibile il metodo proposto da Pedemontana per definire il parametro nebbia

Vegetazione: si prende atto di quanto dichiarato

Suolo: si prende atto di quanto dichiarato

Tavolo Tecnico 13-02-2018

Lotto1

Rumore: si attende l'avvio delle misure da parte di APL

Suolo: si attende l'avvio delle misure da parte di APL

Acque sotterranee: si chiede ad APL di fornire i quantitativi idrici delle acque intercettate dal tratto in galleria e convogliate nell'alveo del torrente Selvagna

Acque superficiali: si attende un riscontro rispetto a quanto indicato nel precedente TT del 27.09.2017

Lotto 2

Rumore e Vegetazione: In merito al CO si rimane in attesa della ripresa delle lavorazioni. Per quanto riguarda il PO si propone di rinviare tale fase all'apertura delle opere connesse a meno di criticità.

Paesaggio: in sospeso fino a maggio 2018