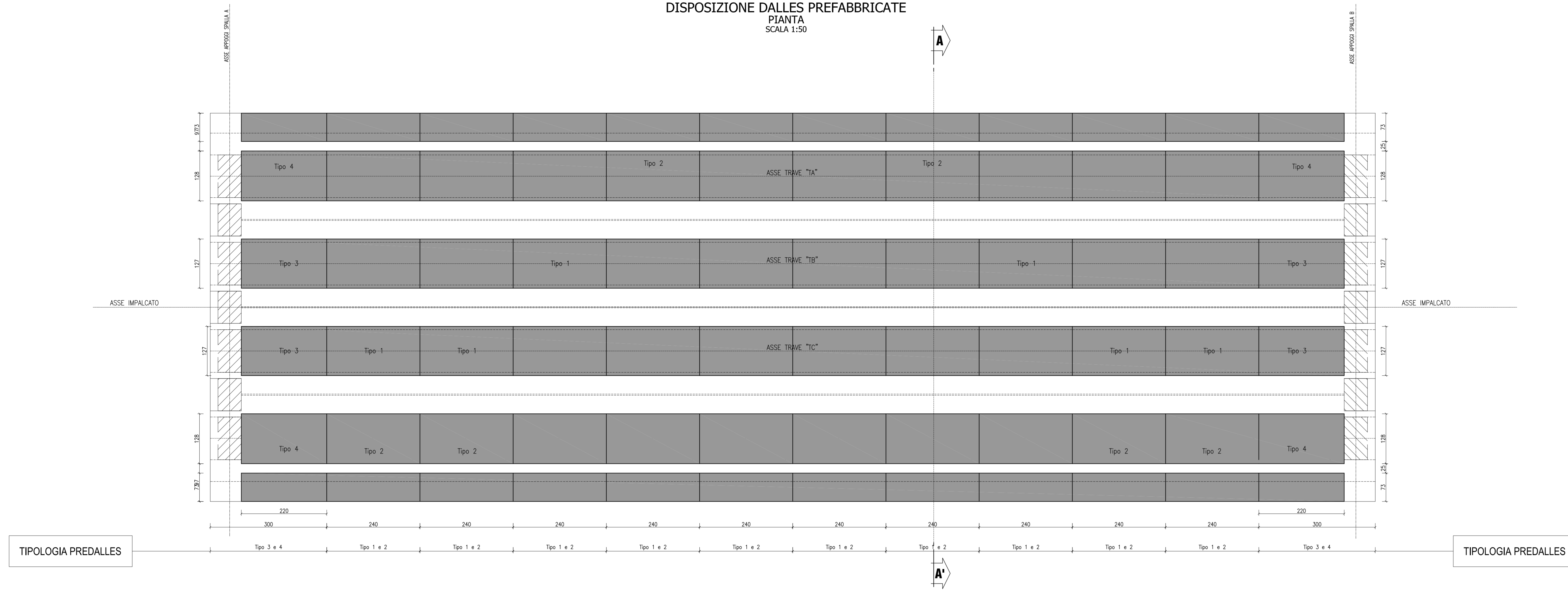


DISPOSIZIONE DALLE PREFABBRICATE  
PIANTA  
SCALA 1:50



CONGLOMERATO CEMENTIZIO ORDINARIO				
Elemento Strutturale	Copertura minimo (cm)	Classi di resistenza (MPa)	Classi di esposizione	Classi di consistenza
CLS DI PULIZIA E LIVELLAMENTO	-	C12/15	-	-
PALI	5.0	C32/40	XA2	S3 - S4
ZATTERE DI PILE E SPALLE	3.5	C32/40	XA2	S3 - S4
ELEVAZIONE SPALLE	3.5	C25/30	XF2	S3 - S4
ELEVAZIONE PILE E PULVINI	3.5	C25/30	XF2	S3 - S4
BAGGIOLI	3.0	C25/30	XF2	S4
SOLETTA E TRAVERSI IMPALCATO	3.0	C32/40	XC4	S4
CORDOLI E MARCIAPIEDI	3.0	C32/40	XF2	S4
COPPELLE PREFABBRICATE	3.0	C32/40	XD2	S4

CONGLOMERATO CEMENTIZIO PER TRAVI PREFABBRICATE IN C.A.P.				
Trave C.A.P.	Copertura minimo (cm)	Classi di resistenza (MPa)	Classi di esposizione	Classi di consistenza
TRAVE C.A.P.	3.0	C45/55	XD2	S4

**ARMATURE PER C.A.**

ACCIAIO AD ADERENZA MIGLIORATA CONTROLLATO IN STABILIMENTO AVENTE LE SEGUENTI CARATTERISTICHE:

- B450C
- $f_y/f_{yk} \leq 1.35$
- $(f_t/f_y)$  medio  $\geq 1.13$

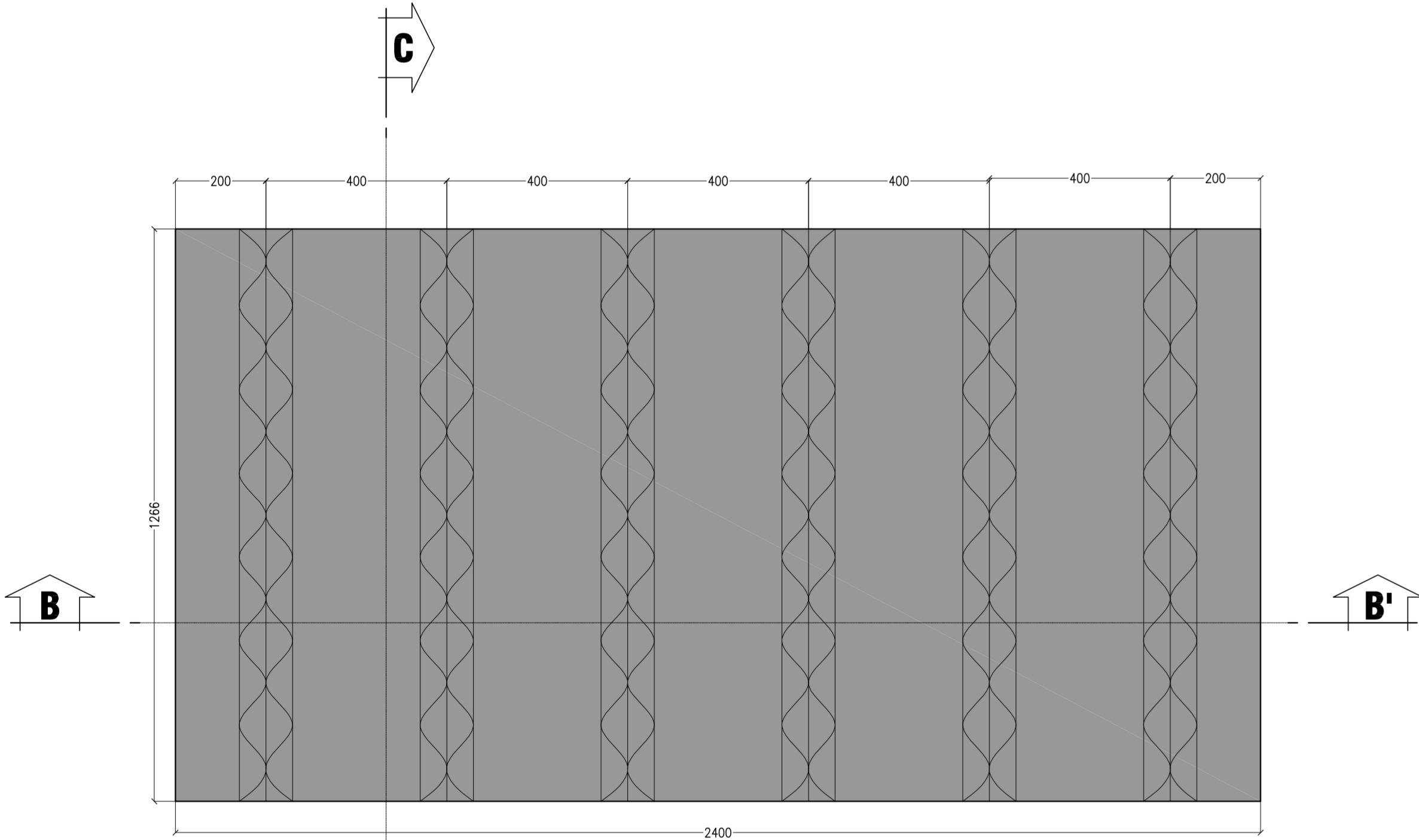
$f_y$  = Singolo valore tensione di snervamento  
 $f_{yk}$  = Valore caratteristico di riferimento  
 $f_t$  = Singolo valore tensione di rottura

**ACCIAIO ARMONICO PER C.A.P.**

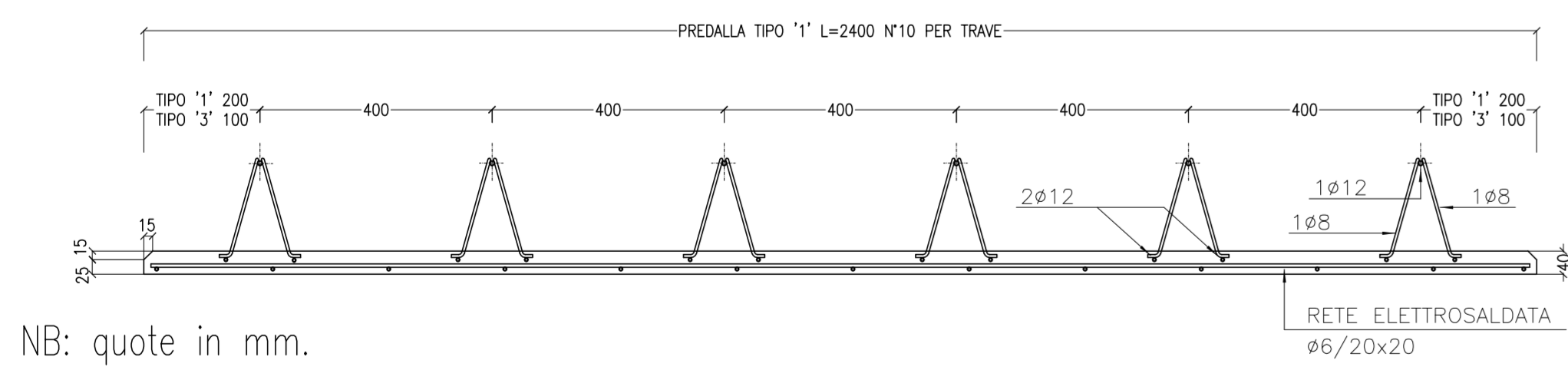
ACCIAIO TREFOLI DI PRECOMPRESIONE 6/10" STANDARD:

- $f_{pk} = 1860$  MPa (Tensione caratteristica di rottura)
- $f_{yk} = 1670$  MPa (Tensione caratteristica all'1% di deform. tot.)
- $A_p = 139$  mm<sup>2</sup> (Area sezione nominale trefolo)

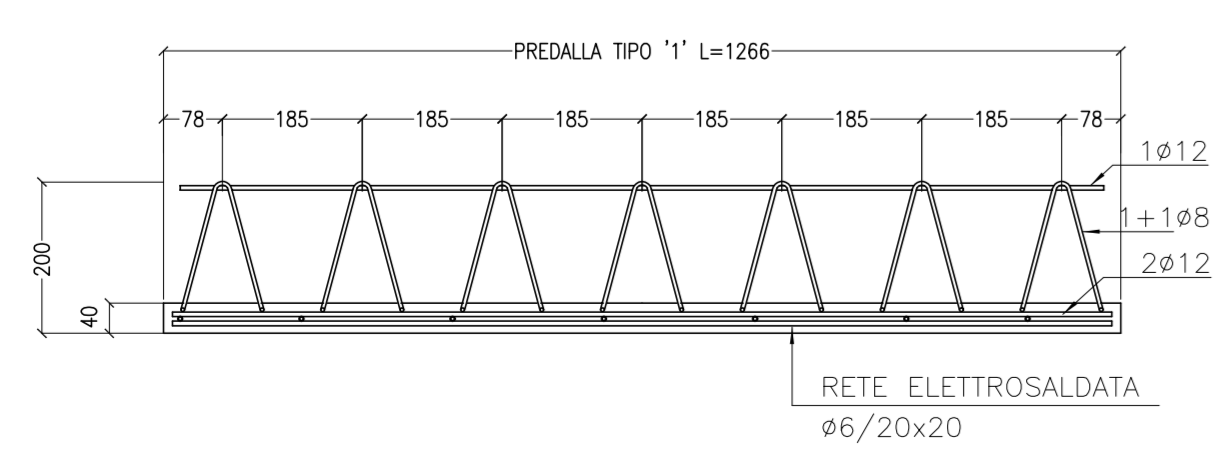
PREDALLES DI CHIUSURA TRAVI TIPO '1'  
PIANTA  
SCALA 1:10



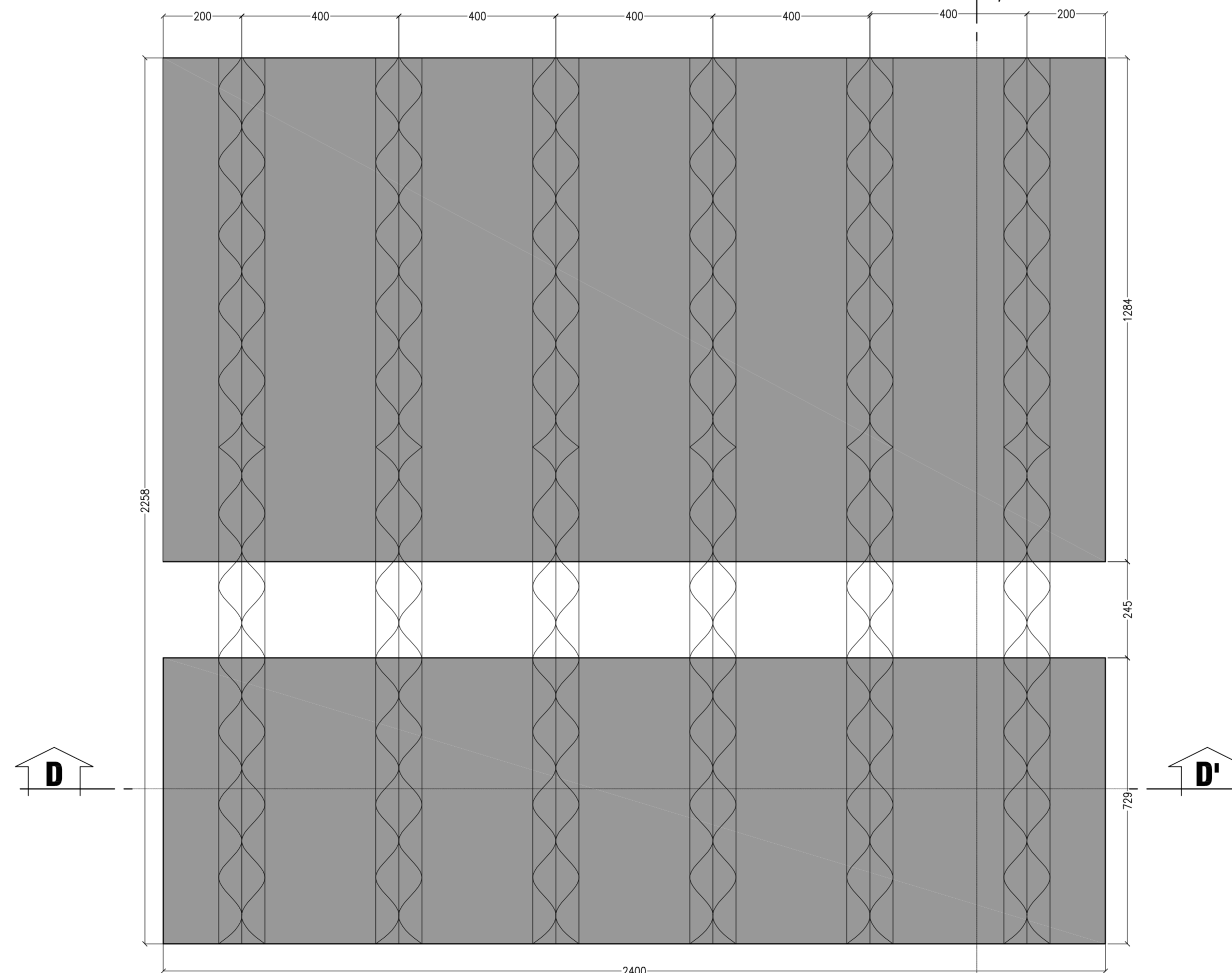
PREDALLES DI CHIUSURA TRAVI TIPO '1'  
SEZIONE B-B'  
SCALA 1:10



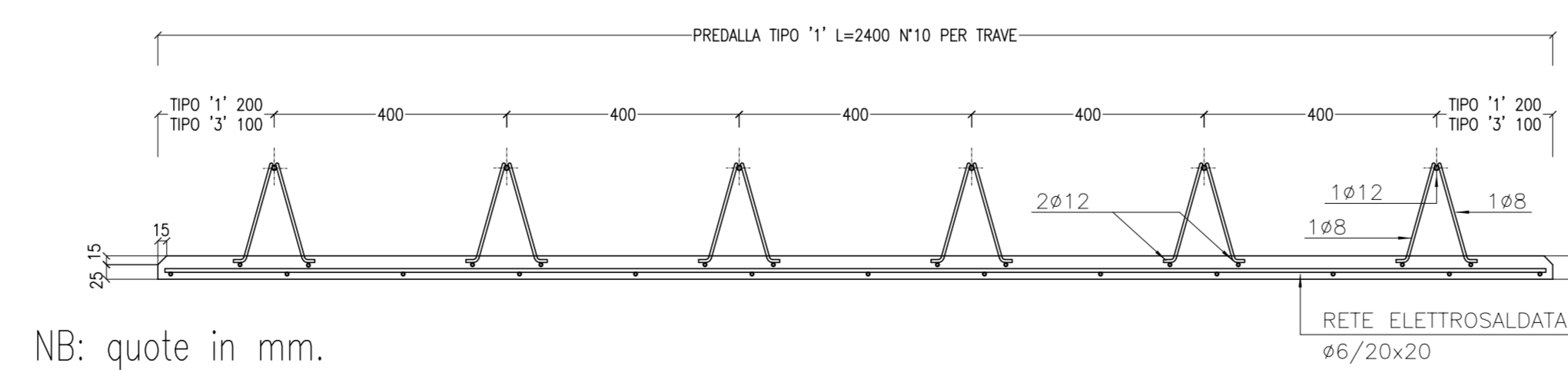
PREDALLES DI CHIUSURA TRAVI TIPO '1'  
SEZIONE C-C'  
SCALA 1:10



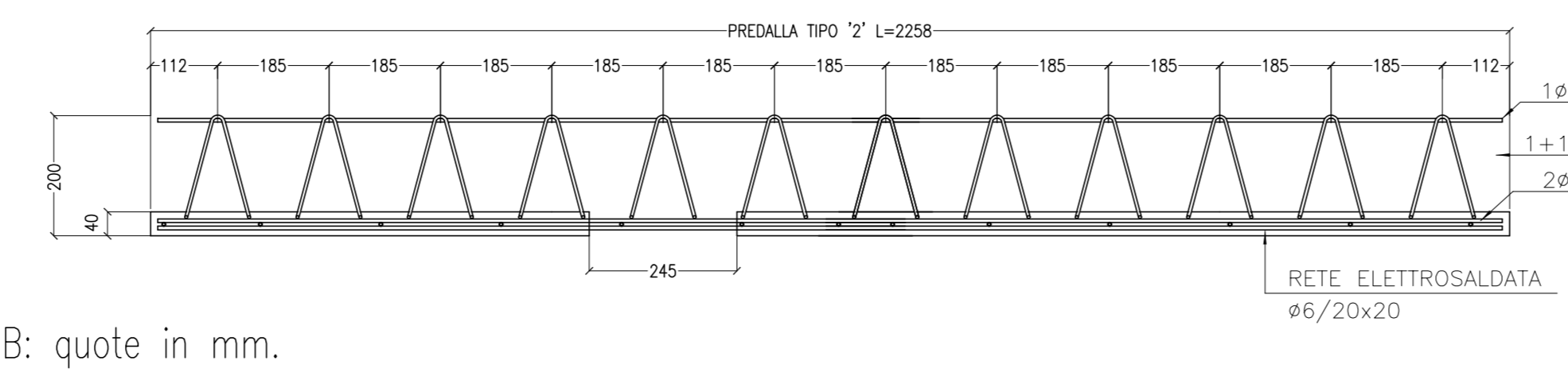
PREDALLES DI CHIUSURA TRAVI TIPO '2'  
PIANTA  
SCALA 1:10



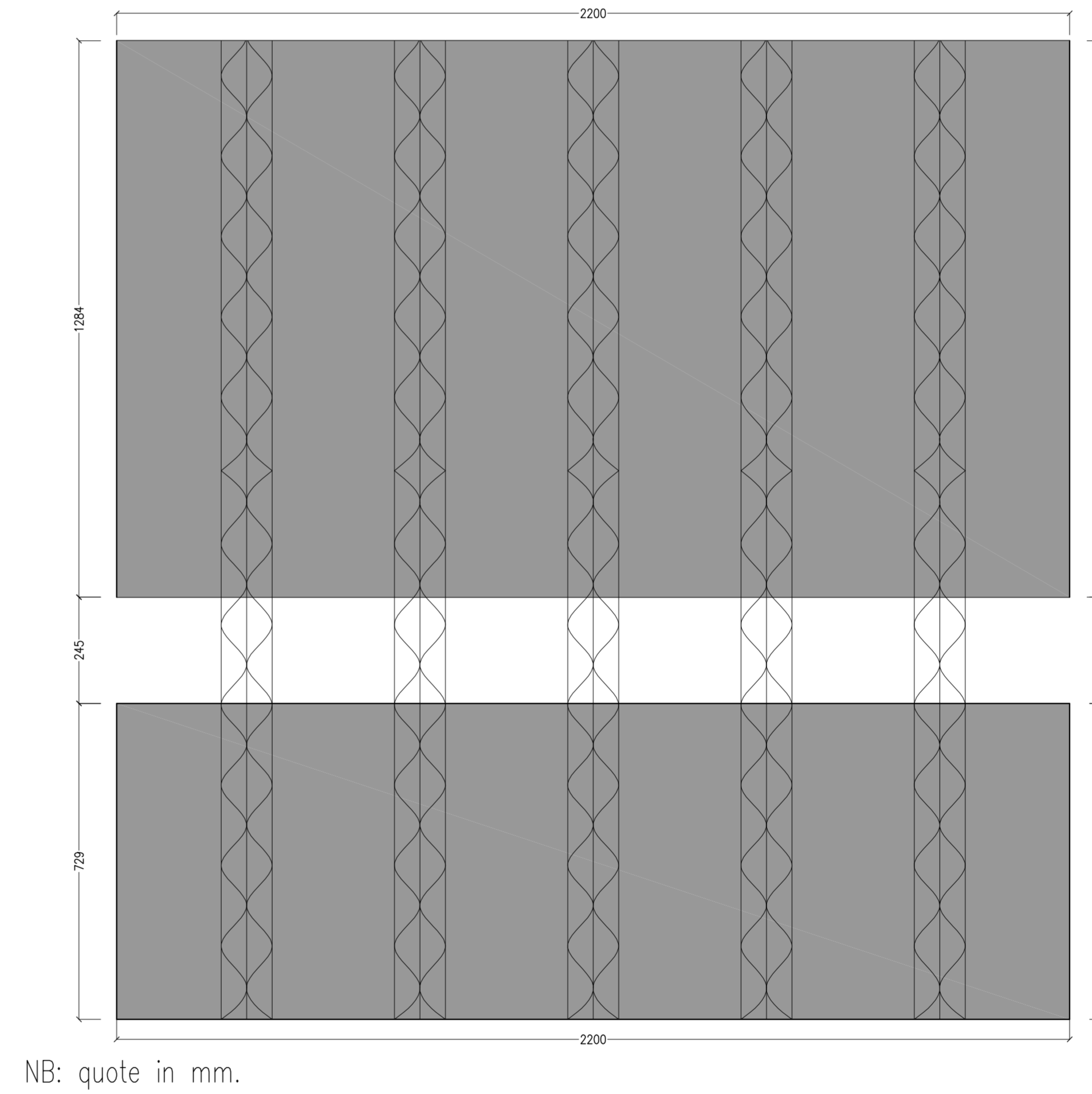
PREDALLES DI CHIUSURA TRAVI TIPO '2'  
SEZIONE D-D'  
SCALA 1:10



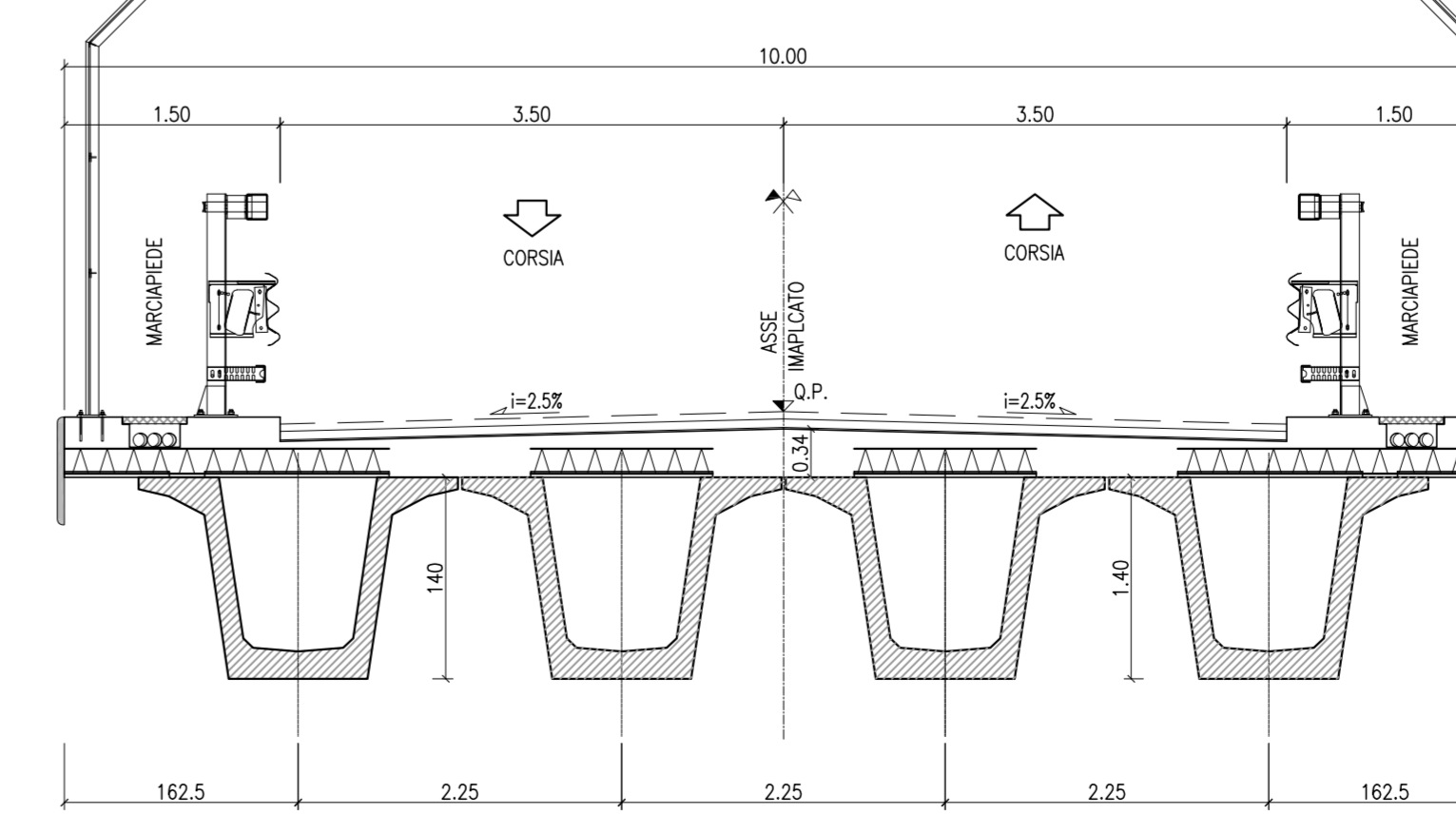
PREDALLES DI CHIUSURA TRAVI TIPO '2'  
SEZIONE E-E'  
SCALA 1:10



PREDALLES DI CHIUSURA TRAVI TIPO '4'  
PIANTA  
SCALA 1:10



SEZIONE TRASVERSALE IMPALCATO  
SEZIONE A-A'  
SCALA 1:50



PA 12/09  
CORRIDOIO PLURIMODALE TIRRENICO - NORD EUROPA  
ITINERARIO AGRIGENTO - CALTANISSETTA - A19  
S.S. N° 640 "DI PORTO EMPEDOCLE"  
AMMODERNAMENTO E ADEGUAMENTO ALLA CAT. B DEL D.M. 5.11.2001  
Dal km 44+000 allo svincolo con l'A19

PROGETTO ESECUTIVO



OPERE D'ARTE MINORI  
CAVALCAVIA  
Cavalcavia alla progressiva 4+226,00  
Disposizioni dalle prefabbricate

Codice Unico Progetto (CUP): F91B0900070001  
Codice Elaborato: PA12\_09 - E 1 3 0 C V 2 0 5 C V 0 3 F B B 0 0 8 A

REV.	DATA	DESCRIZIONE	REDATTO	VERIFICATO	APPROVATO	AUTORIZZATO
A	Aprile 2011	EMMISSIONE	T. FASOLO	F. NIGRELLI	M. LITI	P. PAGLINI

Il Progettista: **ING. LUCA LUCA**

Il Consulente Specialista: **DTI ITALIA S.p.A.**

Il Geologo: **ING. GIUSEPPE DEI GEORGIS**

Il Coordinatore per la sicurezza: **ING. ROBERTO VENTURA**

Il Direttore dei lavori: **ING. PIERLUIGI BASSANO**