

**LEGENDA**

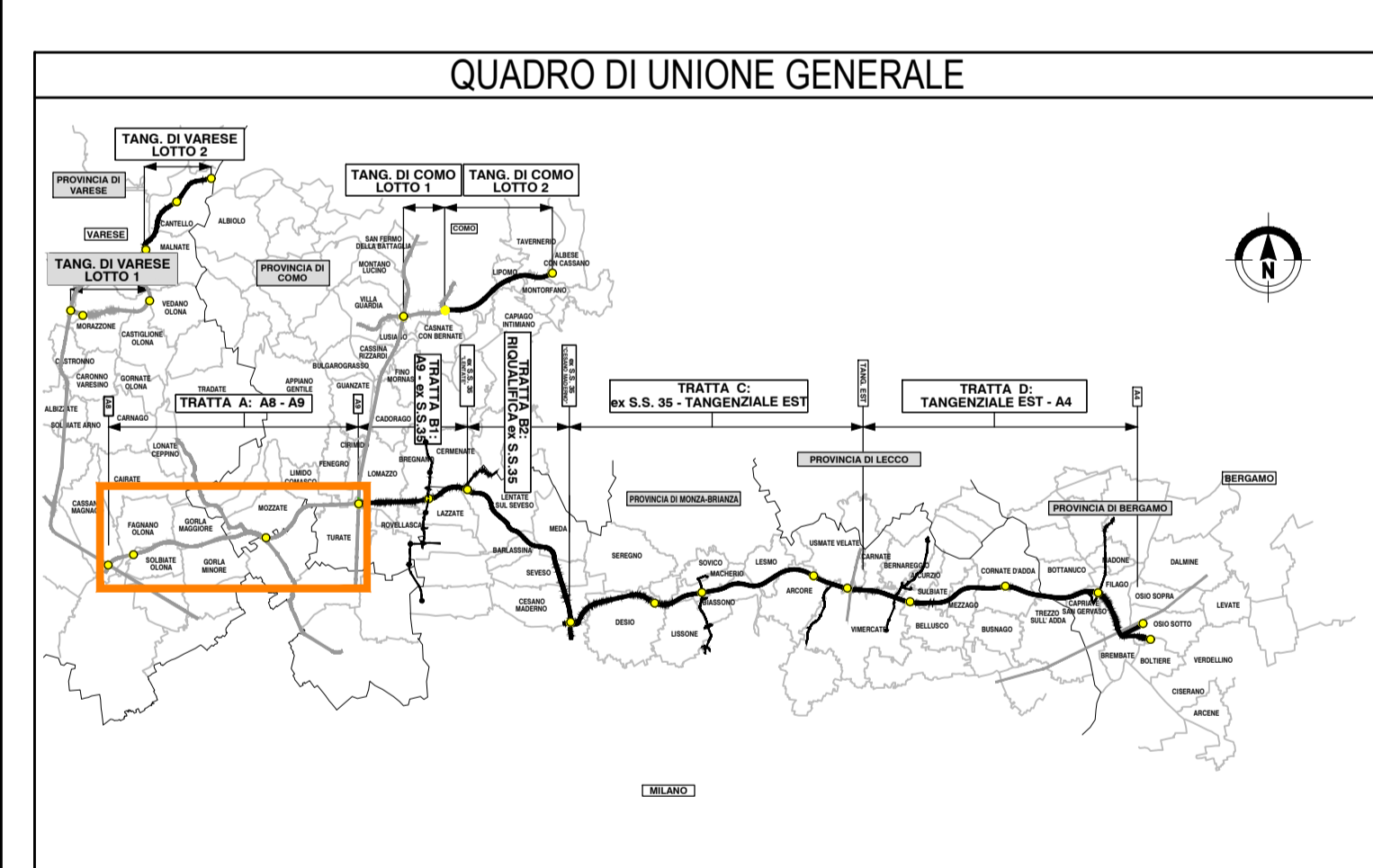
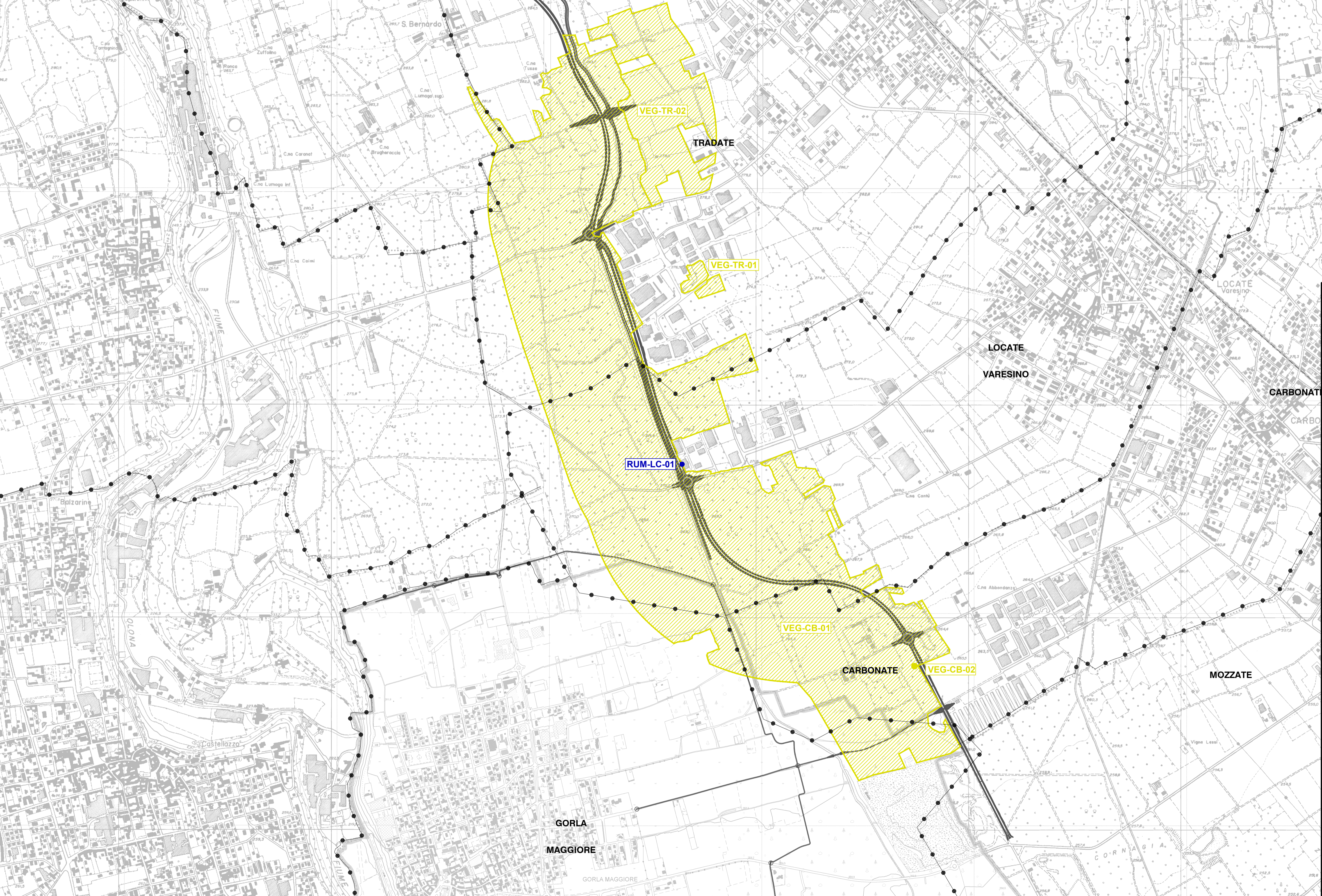
TRACCIATO IN PROGETTO  
 FERROVIA  
 CONFINI COMUNALI

**MONITORAGGIO VEGETAZIONE, FLORA E FAUNA**  
 VEG\_CC\_nm  
 VEG\_CC\_nm  
 VEG\_CC\_nm  
**MONITORAGGIO RUMORE**  
 RUM\_CC\_nm  
**MONITORAGGIO VIBRAZIONI**  
 VIB\_CC\_nm  
**MONITORAGGIO ACQUE SOTTERRANEE**  
 PIM\_CC\_nm  
 PIV\_CC\_nm  
**MONITORAGGIO SUOLO**  
 SUO\_CC\_nm  
**MONITORAGGIO ATMOSFERA**  
 ATM\_CC\_nm  
**MONITORAGGIO ACQUE SUPERFICIALI**  
 FIM\_CC\_nm  
 FIV\_CC\_nm

**MONITORAGGIO PAESAGGIO**  
 PAE\_CC\_nm  
 PAE\_CC\_nm  
 PAE\_CC\_nm

**CANTIERIZZAZIONE**  
 AREA TECNICA (vedi Piano di cantierizzazione)  
 CAMPO BASE (vedi Piano di cantierizzazione)  
 CANTIERE OPERATIVO (vedi Piano di cantierizzazione)  
 AREE DI STOCCAGGIO  
 CAVE  
 VIABILITA' DI CANTIERE

CC = CODICE COMUNE  
 nm = NUMERO PROGRESSIVO CODICE MONITORAGGIO



CONCESSIONARI AUTOSTRADALI LOMBARDI  
 Autostada Pademontana Lombarda

**COLLEGAMENTO AUTOSTRADALE  
 DALMINE-COMO-VARESE-VALICO DEL GAGGIOLO E OPERE AD ESSO CONNESSE**  
CODICE C.U.P. F118060027007

**PROGETTO DEFINITIVO  
 GENERALE DI PROGETTO**

**PIANO DI MONITORAGGIO AMBIENTALE  
 COROGRAFIA GENERALE DEI PUNTI DI MONITORAGGIO  
 TAV. 1 (TRVA)**

FASE PROGETTUALE		PROGETTAZIONE	
AMBITO	TRATTA	DATA	REVISIONE
D	MA	GE	000 000 000
CO	002	D	

CONCEDENTE	CONCESSIONARIO	ELABORAZIONE PROGETTUALE
CONCESSIONARI AUTOSTRADALI LOMBARDI	Autostada Pademontana Lombarda	<b>Milano Serravalle Engineering S.r.l.</b> Società di Ingegneria delle Infrastrutture
		DATA: Marzo 2019 SCALA: 1:10.000
		PROGETTISTI: Ing. Luca Samanin RESPONSABILE: Ing. Luca Samanin INTEGRAZIONE: Prestazioni Specialistiche SPECIALISTICHE: Dott. Ing. Luca Mias
		VERIFICA E VALIDAZIONE: CONTECO Check S.r.l.

Il presente documento non potrà essere copiato, riprodotto o altrimenti pubblicato in tutto o in parte senza il consenso scritto di Autostada Pademontana Lombarda S.p.A. Ogni utilizzo non autorizzato sarà perseguito a norma di legge. This document may not be copied, reproduced or published either in part or entirely without the written permission of Autostada Pademontana Lombarda S.p.A. Unauthorized use will be prosecuted by law.