

PIANTA TECNICA

LATO C

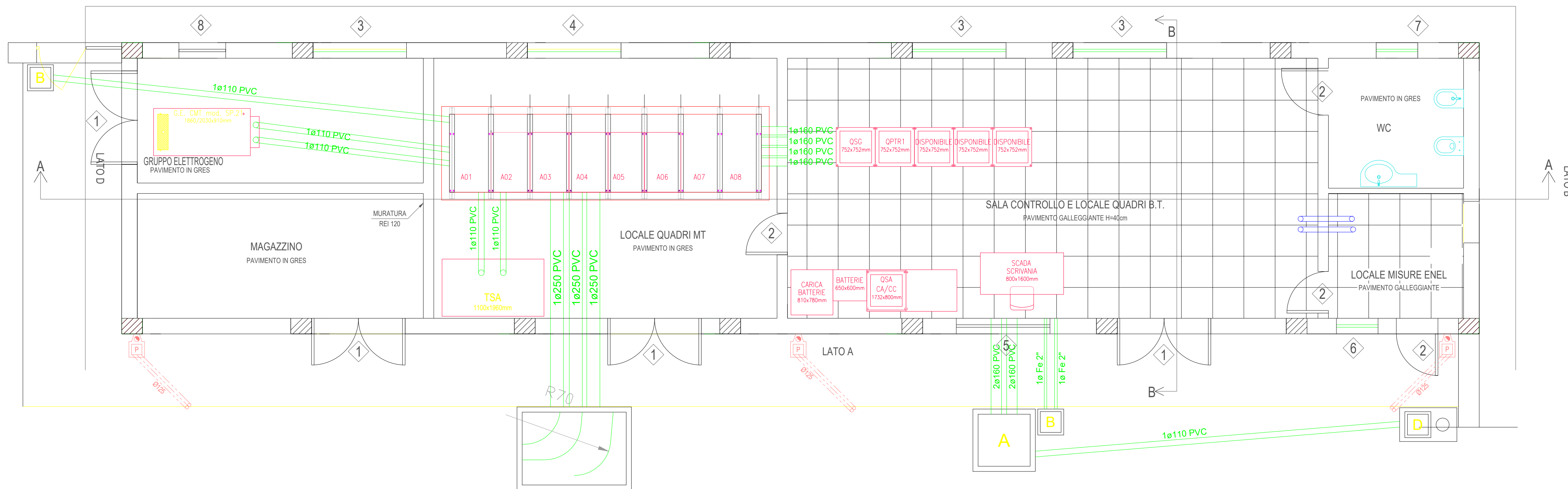
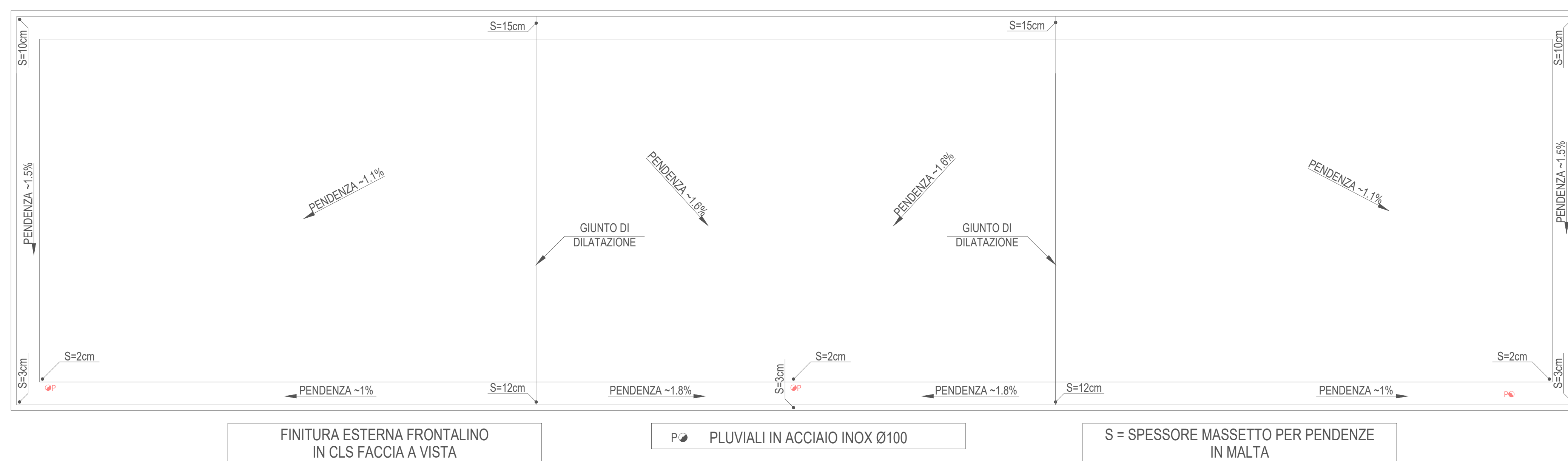


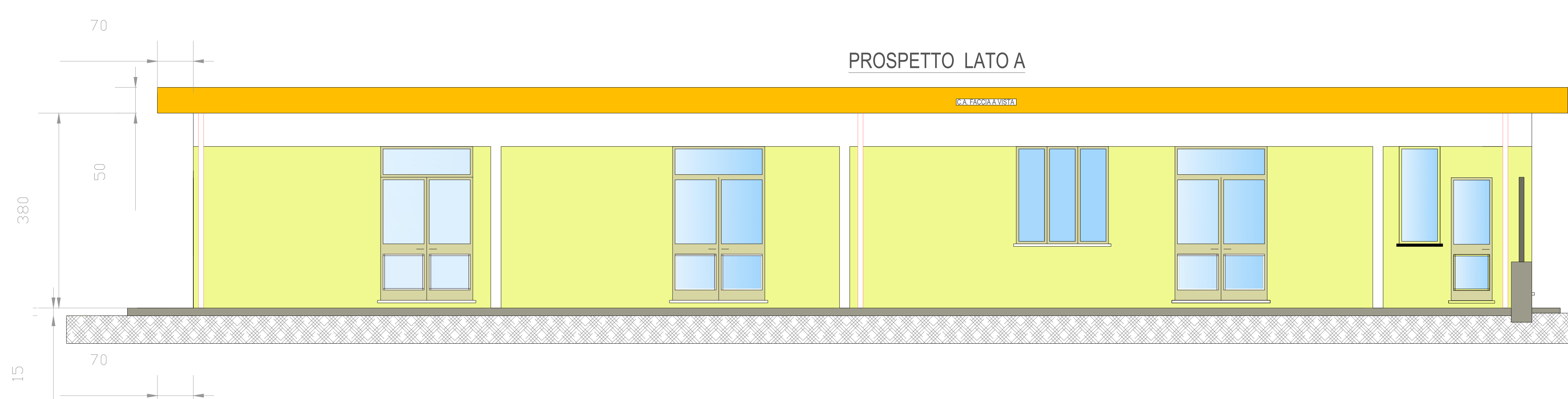
TABELLA TIPOLOGIA SERRAMENTI

N°	TIPOLOGIA	Q.	DIM. NETTE SPECCHIATURA	TIPO TELAIO	PANNELLO	TIPO APERTURA	TIPO CHIUSURA	TIPO GRIGLIA	PROFILO SOGLIA
1	1 2 3	4	170x H50	ALLUMINO ANOZZATO	VETROCAMERA ANTIFONDATEMENTO	VASISTAS	SCROCCO CON ASTA A PARETE	RETE ANTINSETTO	S=60mm CON TAGLIO TERMICO
2	1	4	80 x H125	ALLUMINO ANOZZATO	SANDWICH 4cm RINFORZATO	ANTA ESTERNA	ESTERNO: CHIAVE CON MANIGLIA INTERNO: A SPIRITA CON AUTOCHIUSURA		S=60mm CON TAGLIO TERMICO
3	1 2	3	80 x H70	ALLUMINO ANOZZATO	VETROCAMERA ANTIFONDATEMENTO	VASISTAS	SCROCCO CON ASTA A PARETE	RETE ANTINSETTO	S=60mm CON TAGLIO TERMICO
4	1 2	1	40 x H40	ALLUMINO ANOZZATO	VETROCAMERA ANTIFONDATEMENTO	VASISTAS	SCROCCO CON ASTA A PARETE	RETE ANTINSETTO	S=60mm CON TAGLIO TERMICO
5	1 2	1	70 x H180	ALLUMINO ANOZZATO	VETROCAMERA ANTIFONDATEMENTO	FISSA			S=60mm CON TAGLIO TERMICO
6	1	1	70 x H180	ALLUMINO ANOZZATO	VETROCAMERA ANTIFONDATEMENTO	ANTIA ESTERNA	CON MANIGLIA INTERNA	RETE ANTINSETTO	S=60mm CON TAGLIO TERMICO
7	1	1	70 x H50	ALLUMINO ANOZZATO	VETROCAMERA ANTIFONDATEMENTO	VASISTAS	SCROCCO CON ASTA A PARETE	RETE ANTINSETTO	S=60mm CON TAGLIO TERMICO
8	1	2	80 x H80	ALLUMINO ANOZZATO	AERAZIONE CON ALETTE FISSE	FISSA		RETE ANTINSETTO	S=60mm CON TAGLIO TERMICO

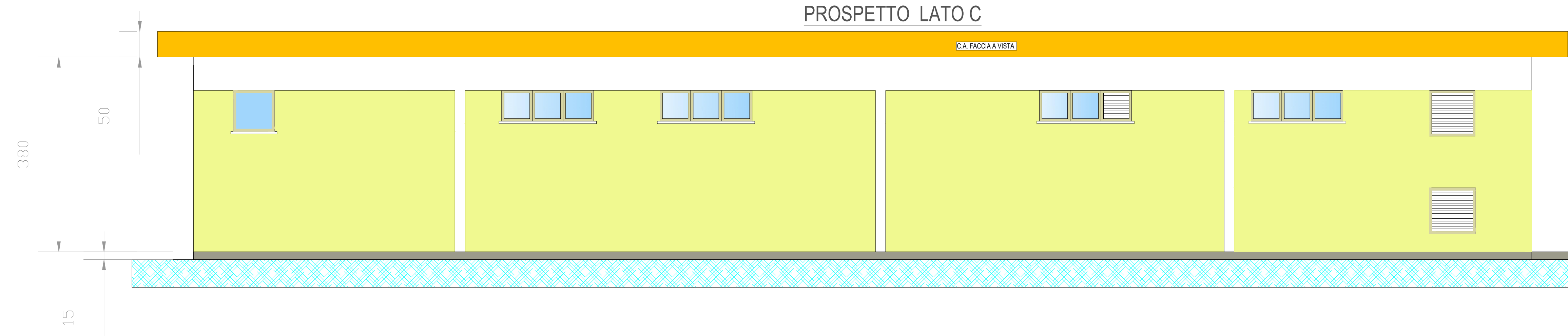
PIANTA COPERTURA



PROSPETTO LATO A



PROSPETTO LATO C



COMUNE DI BRINDISI

PROVINCIA DI BRINDISI

Progetto di stazione di utenza



PROGETTO Ingveprogetti s.r.l.s.

via Geofilo n.7-72023, Mesagne (BR)
email: info@ingveprogetti.it

RESPONSABILE DEL PROGETTO
Ing. Giorgio Vecce

PROGETTO DI STAZIONE DI UTENZA CONDIVISA PER IMMISSIONE IN RTN SU S.E. 380 / 150 kV - "BRINDISI SUD"

Oggetto: EDIFICIO COMANDO E SERV. AUX. - Piante tecniche e Prospetti

ELABORATO: TAV. 11
NOME FILE:
Piante tecniche e prospetti

PROGETTISTA:
Ing. Giorgio Vecce

TIMBRO E FIRMA:

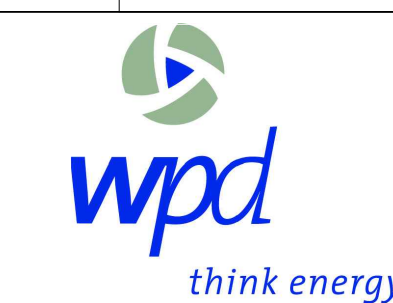


CODICE PRATICA
201900935

SCALA:

STATO DI PROGETTO

REVISIONE	DATA	DESCRIZIONE	PROGETTO	VERIFICATO	APPROVATO
REV. 00	30 Agosto 2020	BENESTARE TERNA	Ing. Giorgio Vecce	Ing. Giorgio Vecce	
01					
02					



WPD Muro s.r.l.Roma