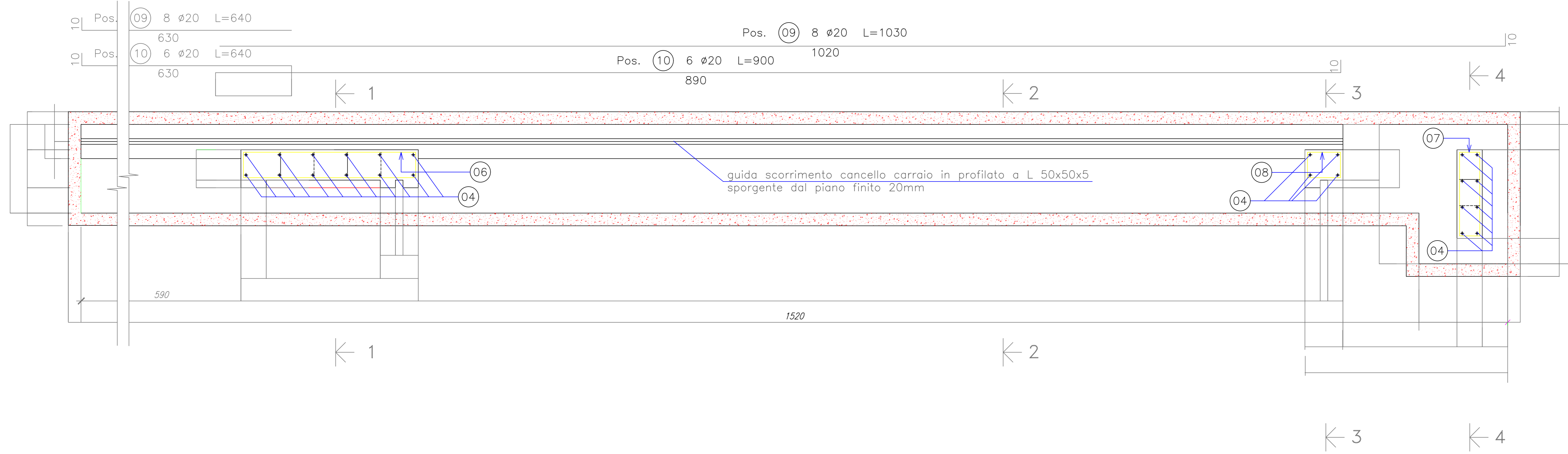
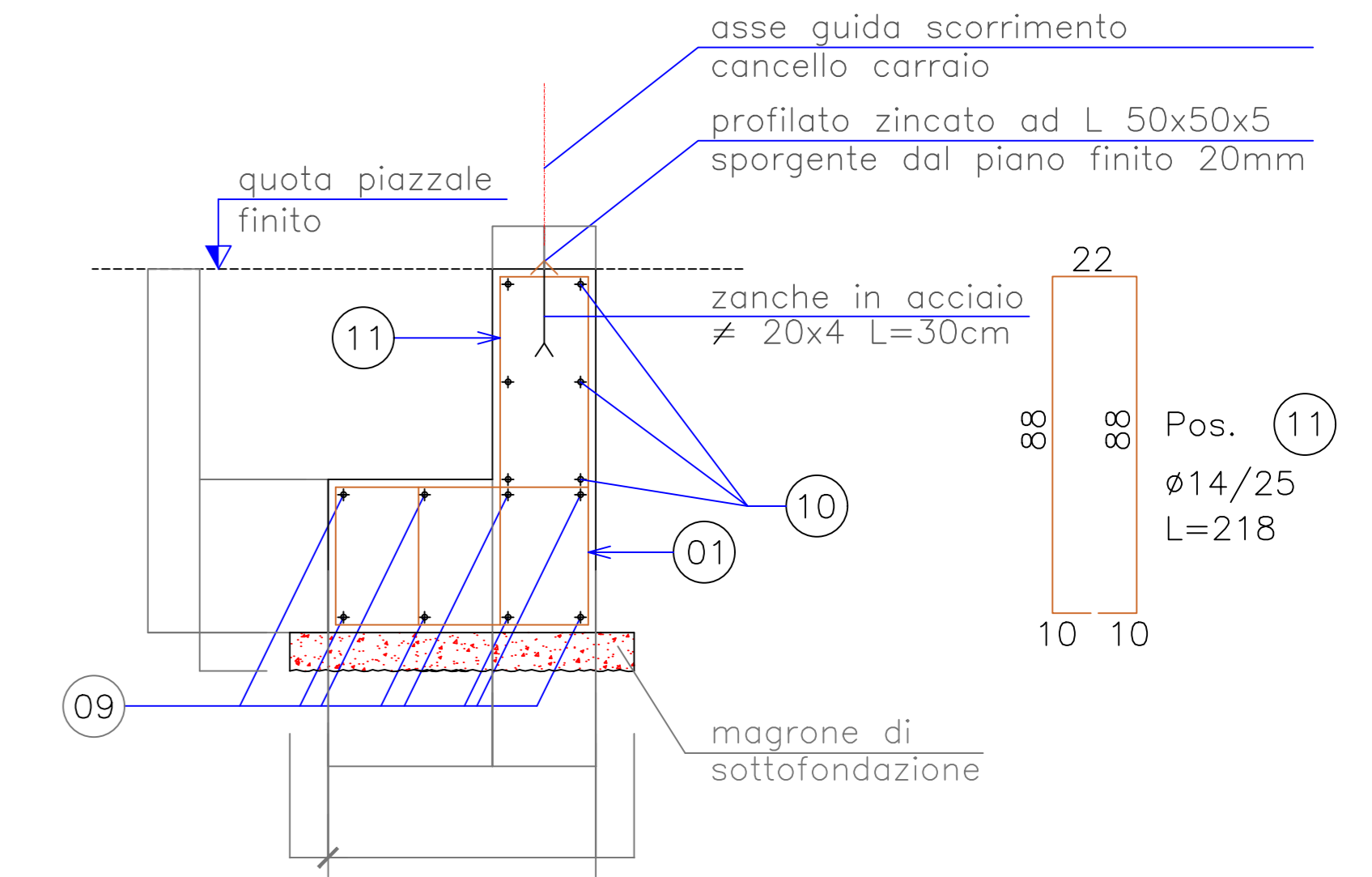


PIANTA



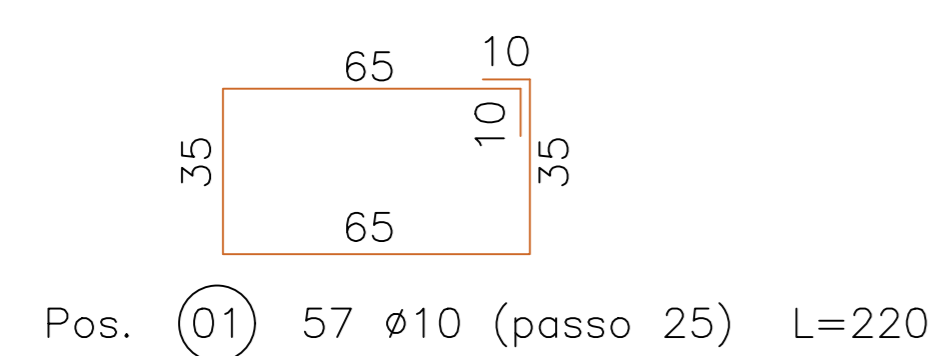
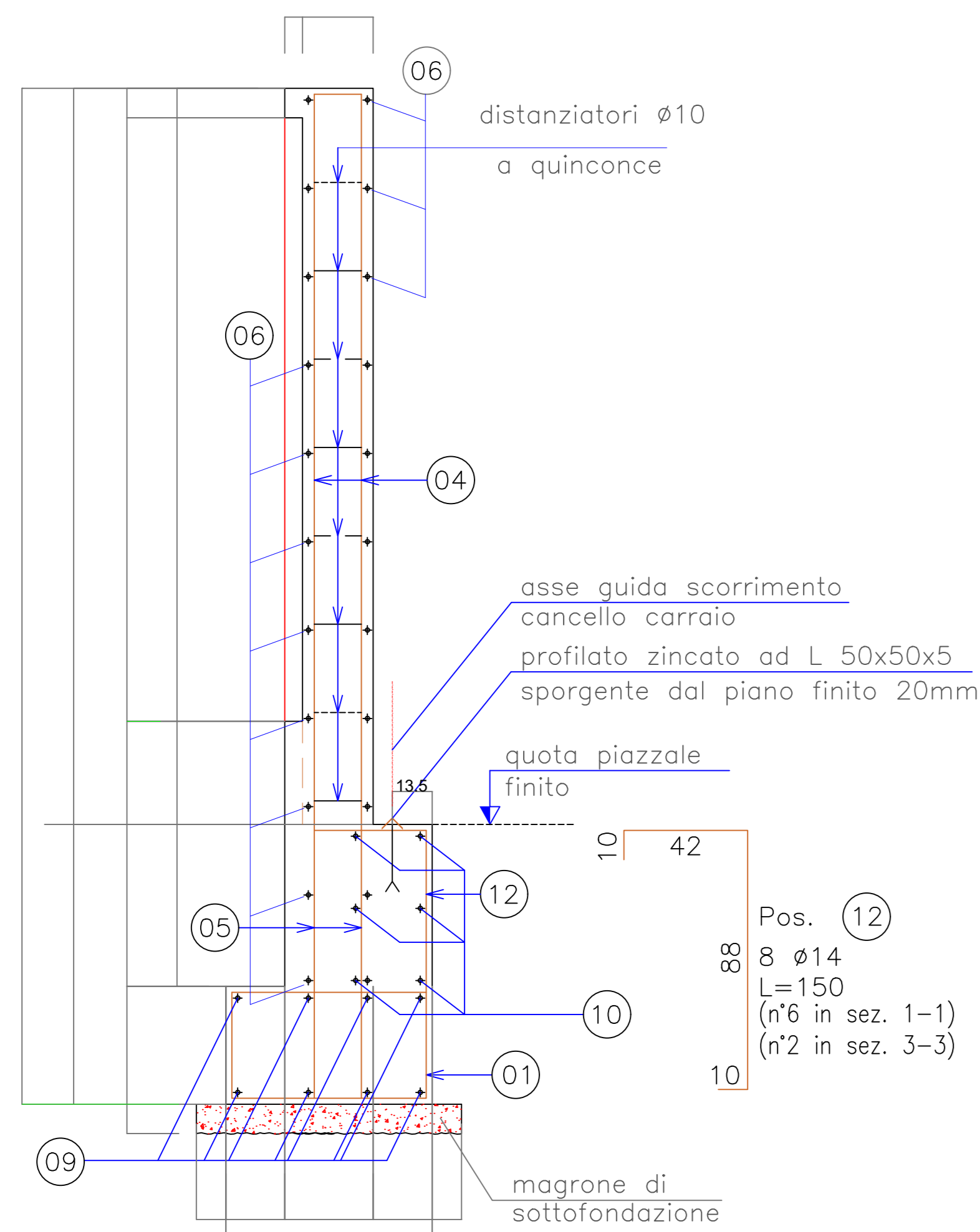
SEZIONE 2-2



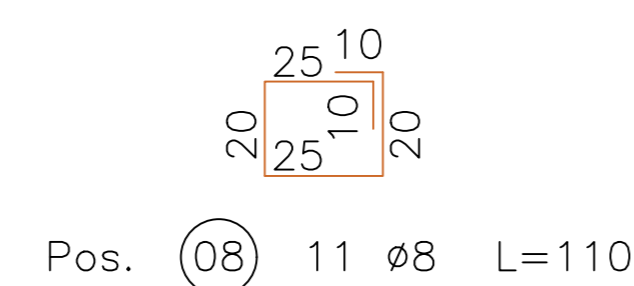
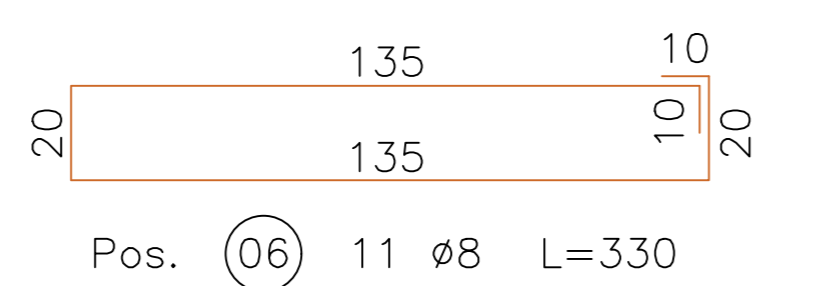
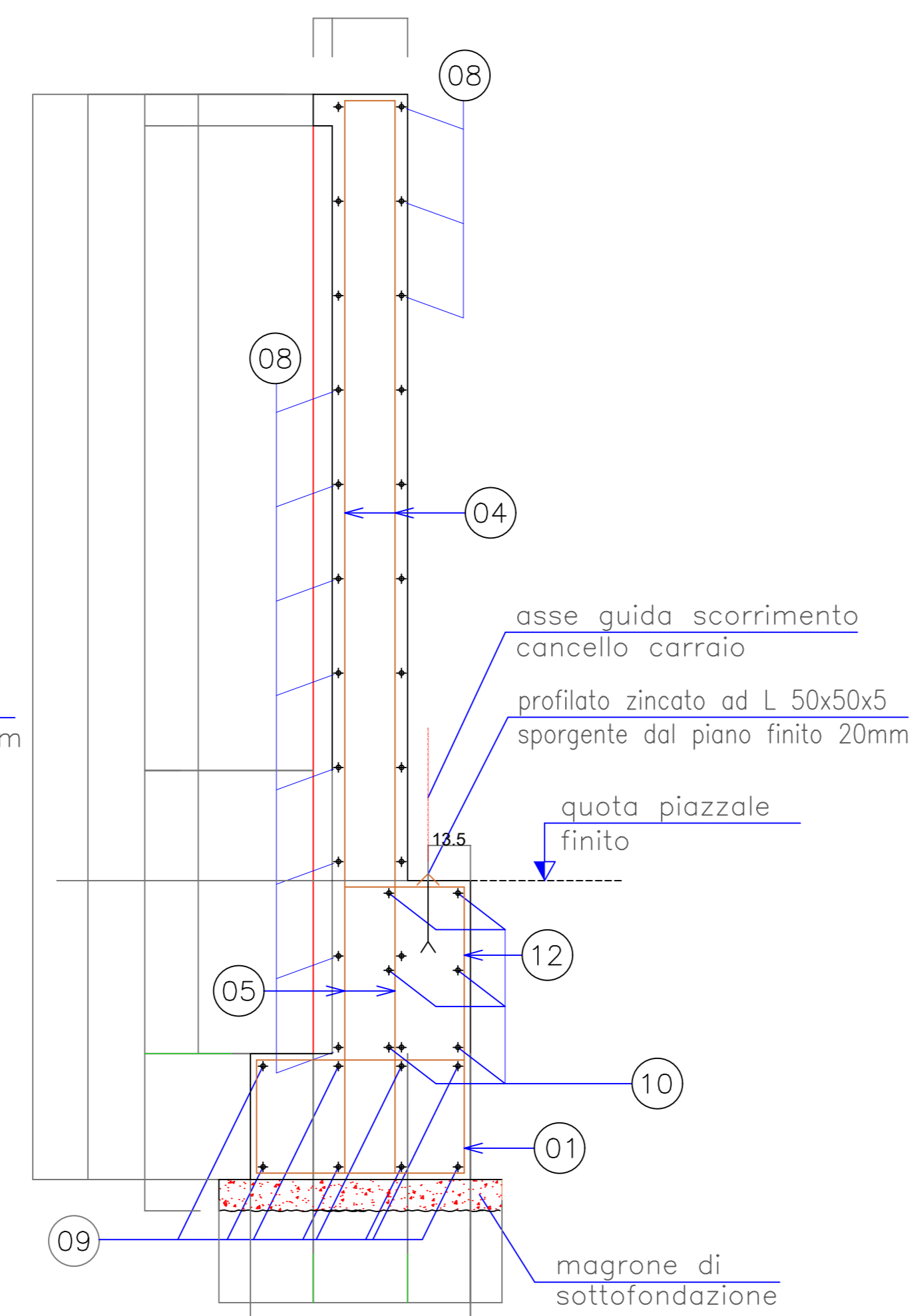
CONGLOMERATO CEMENTIZIO PER SOTTOFONDAZ.	Rck \geq 15 N/mm ²	CONGLOMERATO CEMENTIZIO ARMATO	Rck \geq 25 N/mm ²
--	---------------------------------	--------------------------------	---------------------------------

ACCIAIO PER C.C.A.	FeB 44k CONTROLLATO IN STABILIMENTO	LE QUOTE INDICATE DEFINISCONO LE LUNGHEZZE D'INGOMBRO DELLE BARRE, DA ESTERNO A ESTERNO.	
--------------------	-------------------------------------	--	--

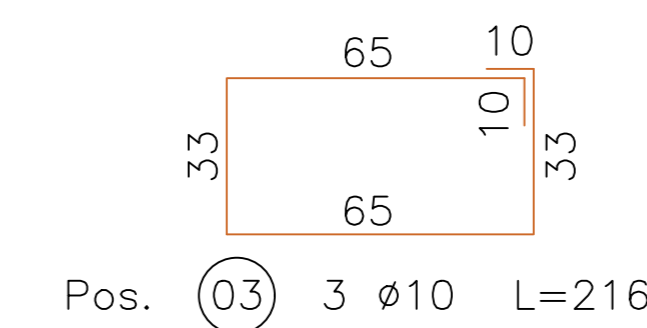
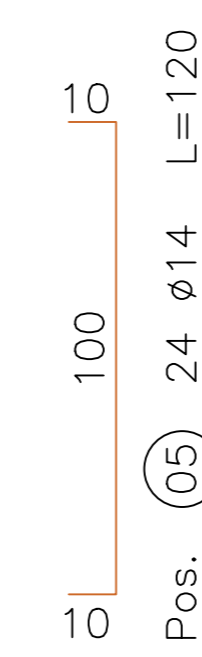
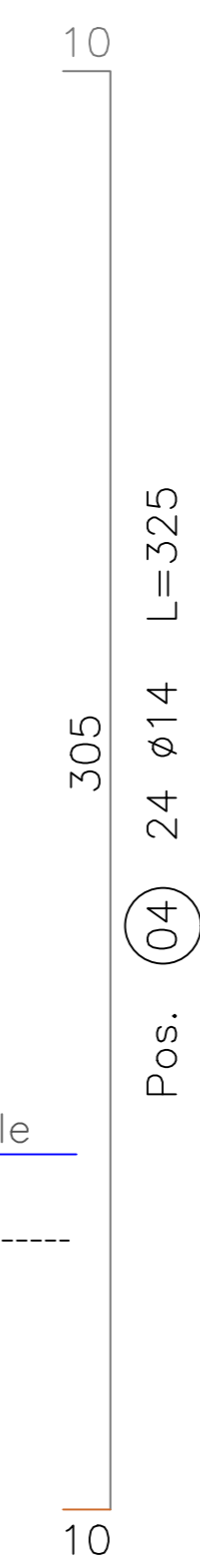
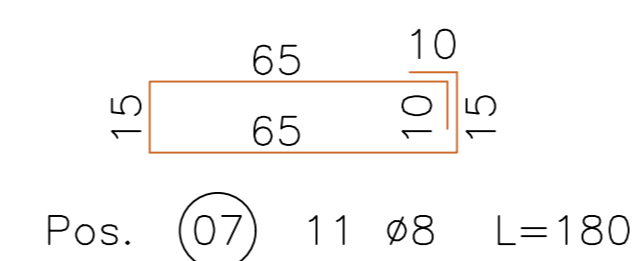
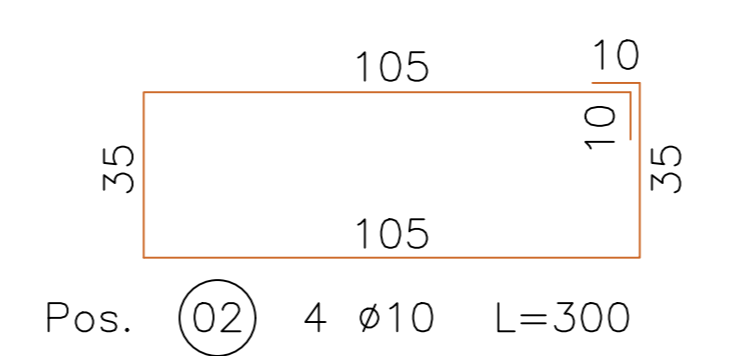
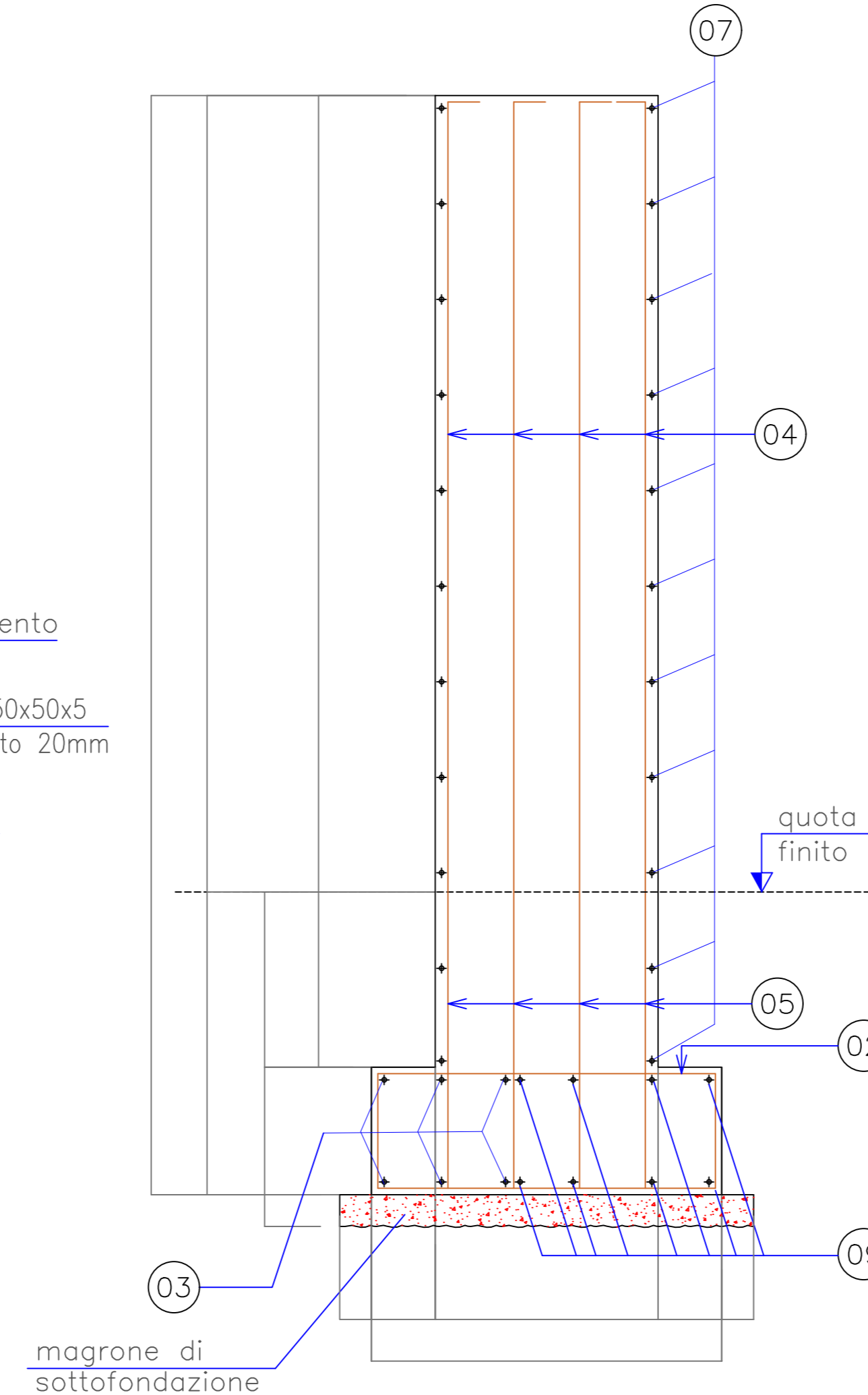
SEZIONE 1-1



SEZIONE 3-3



SEZIONE 4-4



- SUPERFICI CALCESTRUZZO AL DI SOPRA DI QUOTA PIAZZALE FINITO RIFINITE A FACCIA VISTA.
- PREDISPORRE TUBI IN PVC PER LA CAVETTERIA CITOFONO, SISTEMA APERTURA / CHIUSURA E SICUREZZA
- PER IL DISEGNO ARCHITETTONICO DEL CANCELLO VEDERE DIS. D C DS8000 U ST 00024

COMUNE DI BRINDISI

PROVINCIA DI BRINDISI

Progetto di stazione di utenza

IMMAGINIAMO IL FUTURO

PROGETTO **ingveprogetti** s.r.l.s.

via Geofilo n.7-72023, Mesagne (BR)
email: info@ingveprogetti.it

RESPONSABILE DEL PROGETTO
Ing. Giorgio Vecce

PROGETTO DI STAZIONE DI UTENZA CONDIVISA PER IMMISSIONE IN RTN SU S.E. 380 / 150 kV - "BRINDISI SUD"

Oggetto: Particolare cancello - carpenteria ed armature

ELABORATO: TAV. 17 NOME FILE: Particolare cancello - carpenteria ed armature CODICE PRATICA 201900935 SCALA:	PROGETTISTA: Ing. Giorgio Vecce	TIMBRO E FIRMA:
--	------------------------------------	---------------------

REVISIONE	DATA	DESCRIZIONE	PROGETTO	VERIFICATO	APPROVATO
REV. 00	30 AGOSTO 2020	BENESTARE TERNA	Ing. Giorgio Vecce	Ing. Giorgio Vecce	
01					
02					



WPD Muro s.r.l. Roma