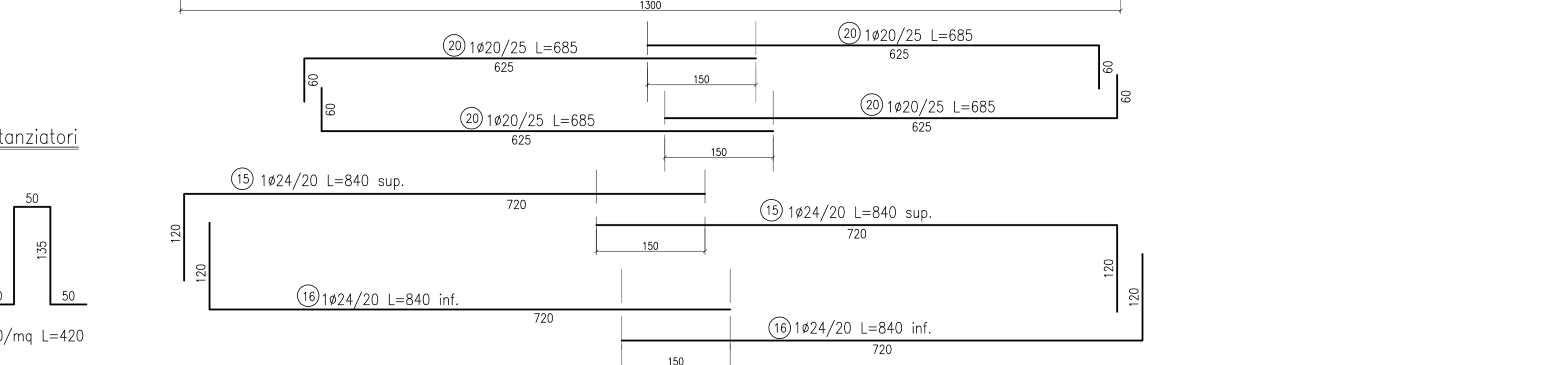
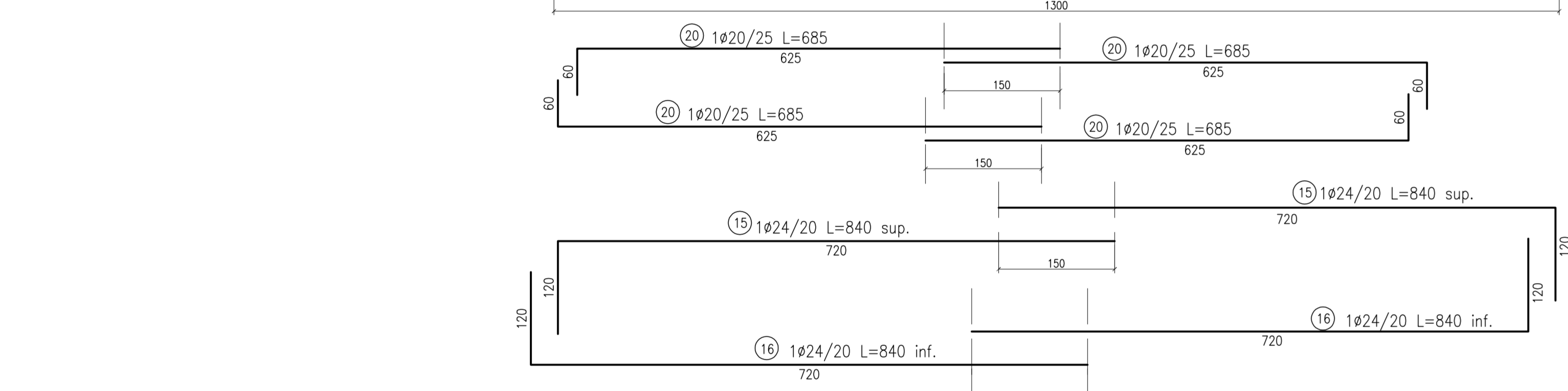
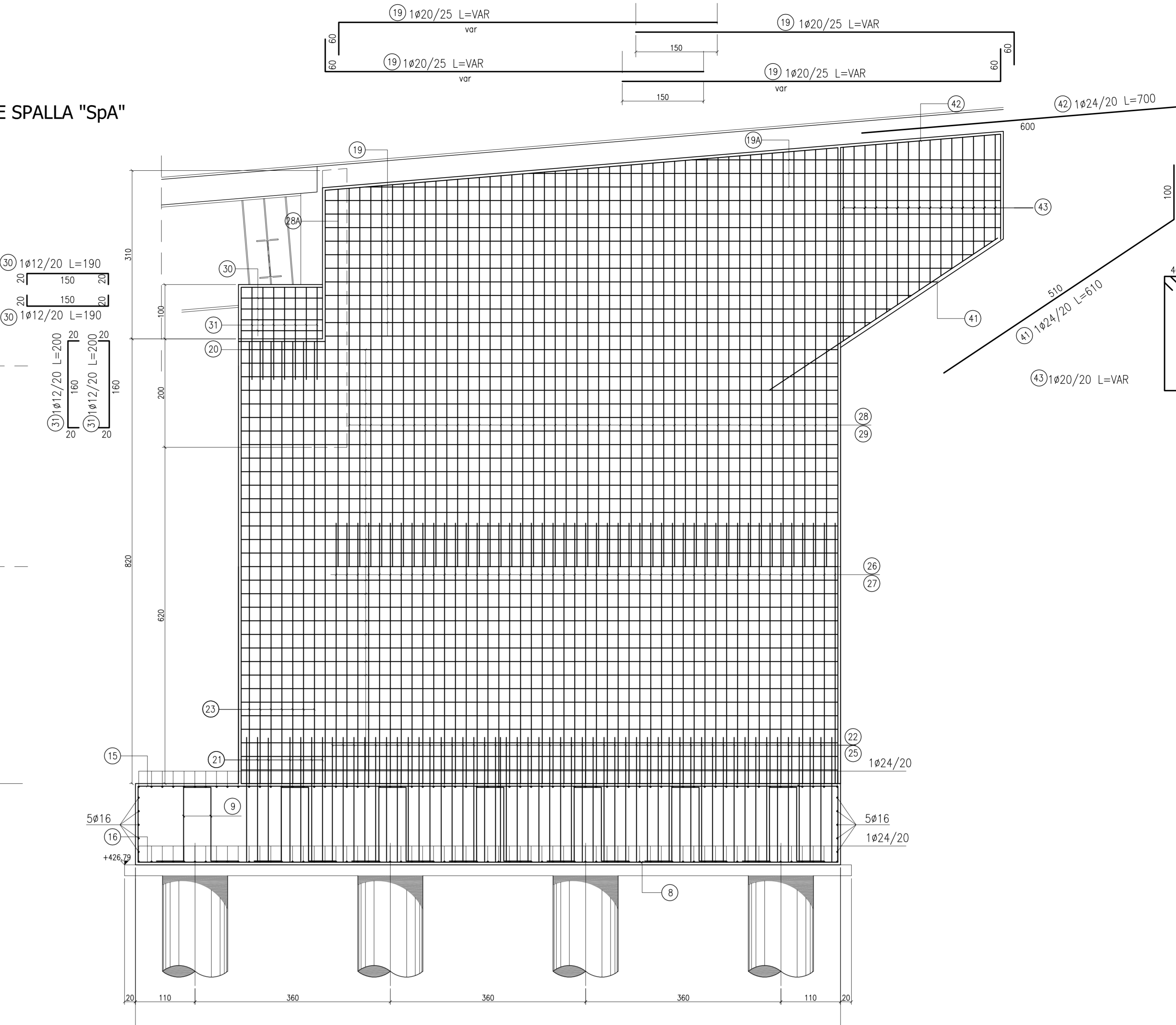
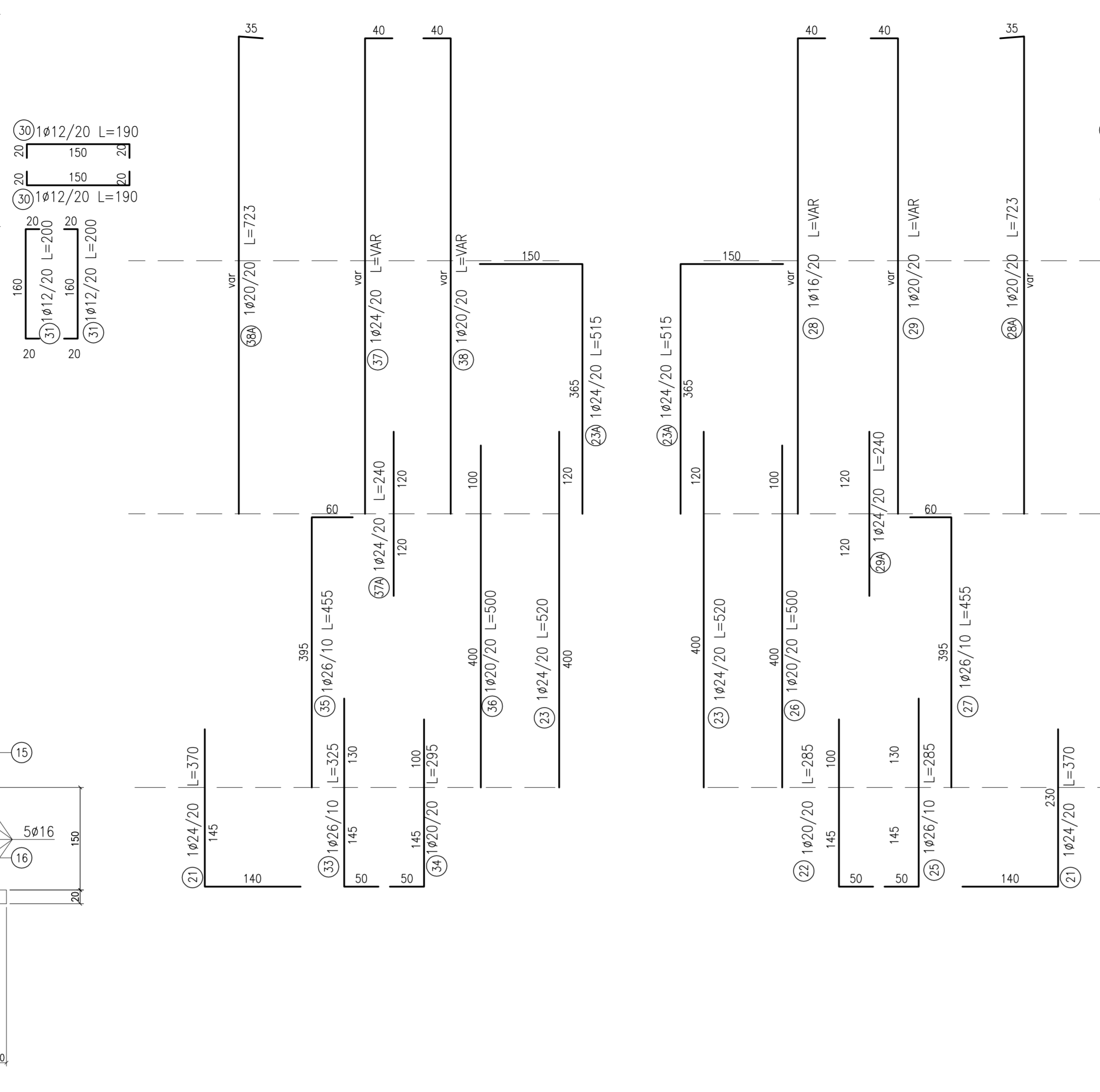
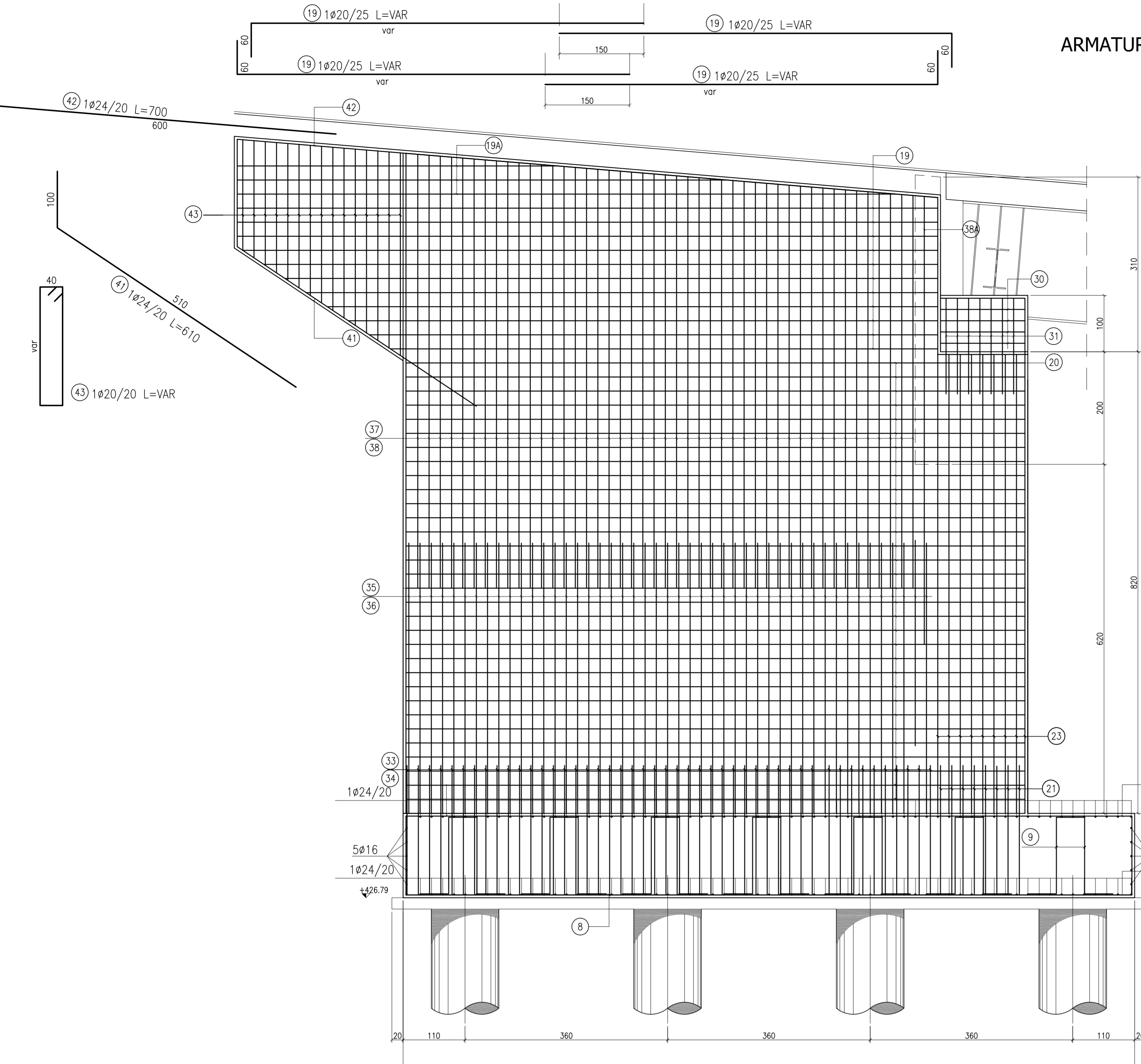
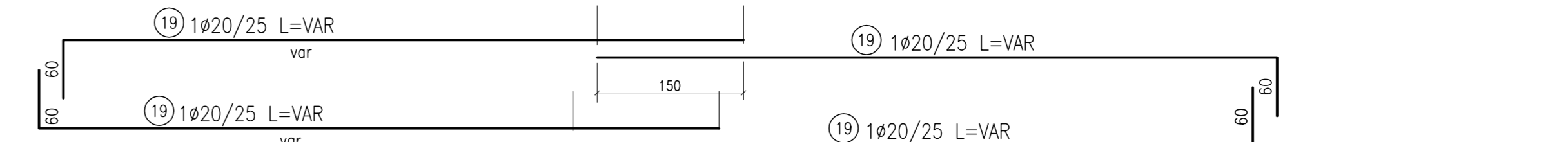
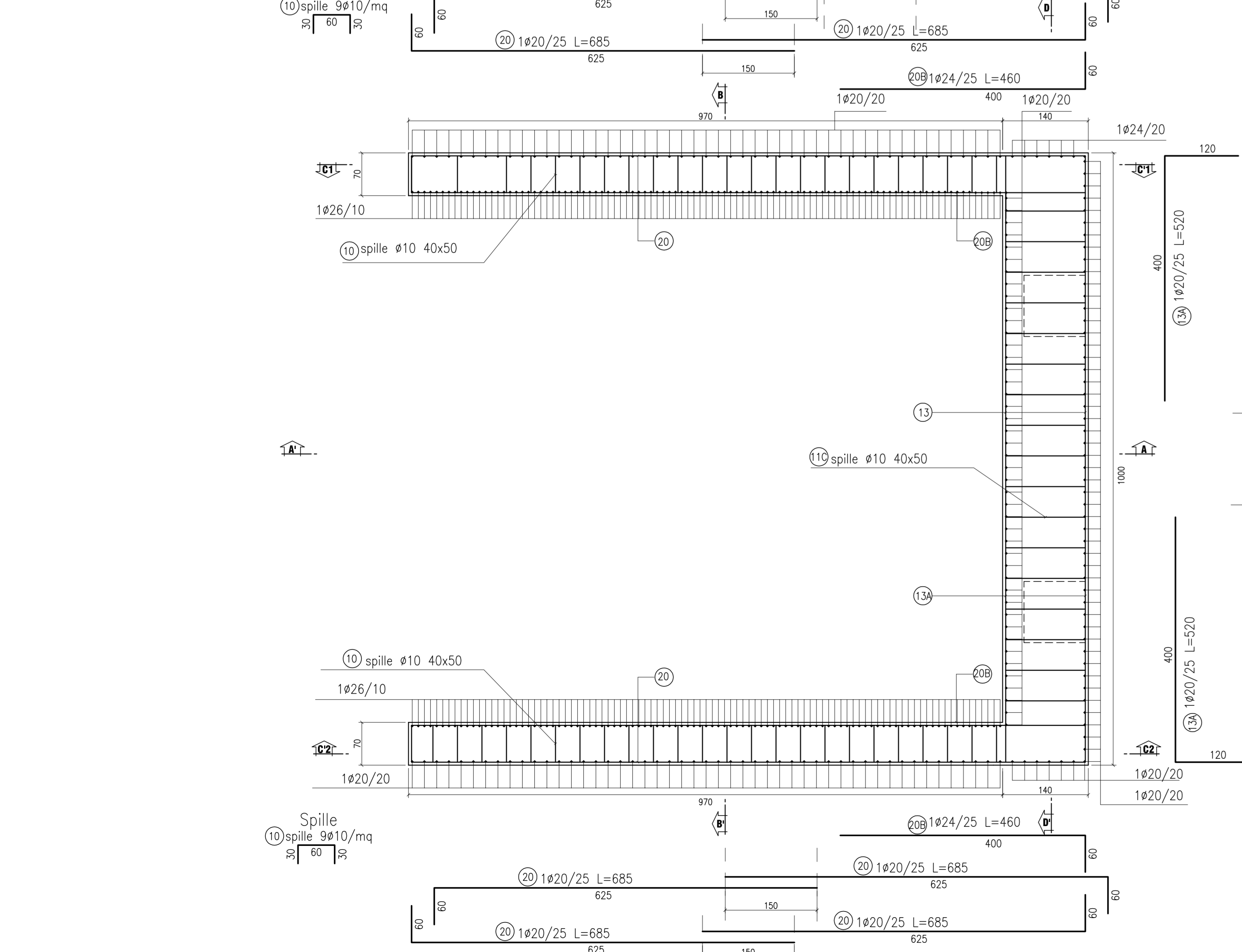


**ARMATURA MURO ANDATORE SPALLA "Spa"**  
SEZIONE C1-C1  
SCALA 1:50

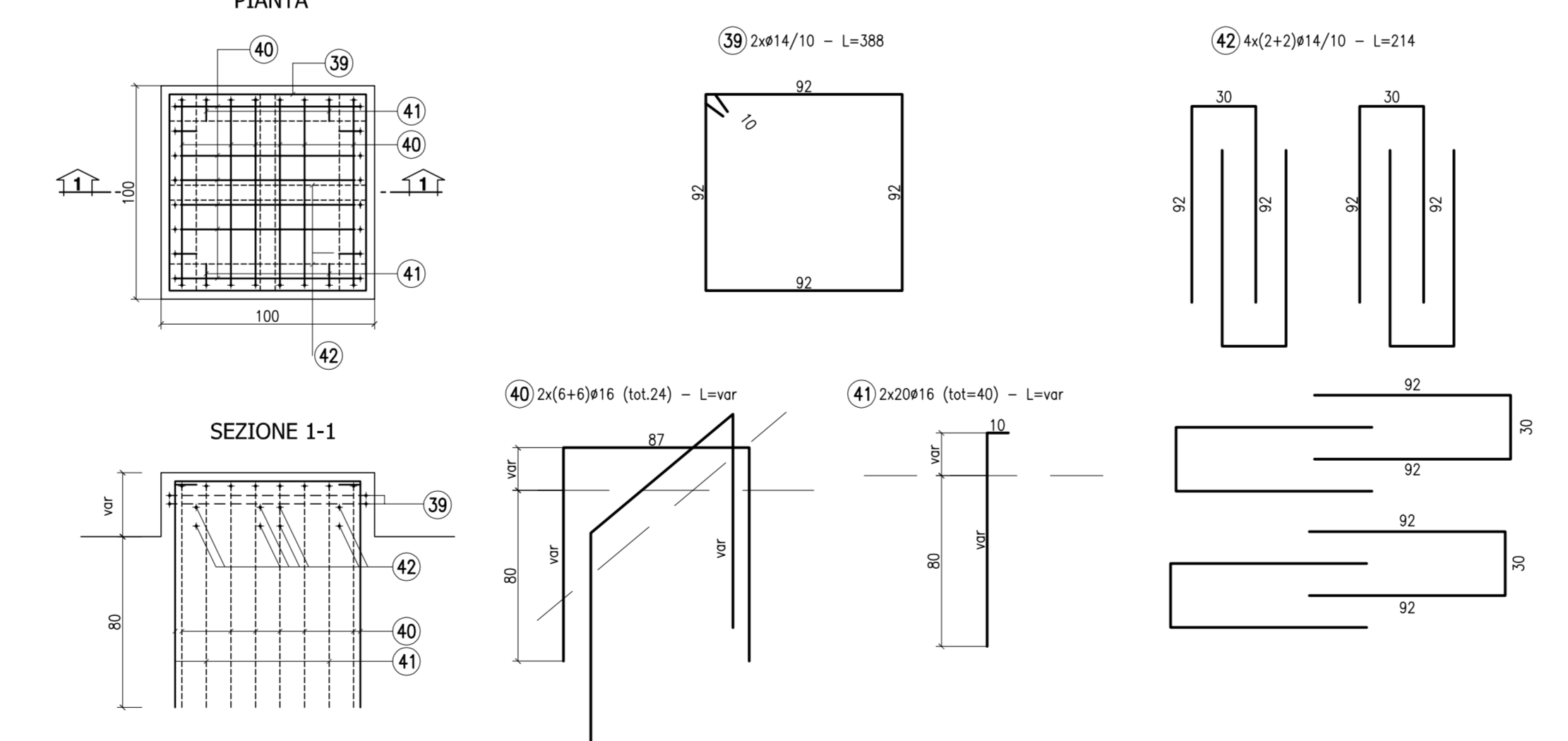
**ARMATURA MURO ANDATORE SPALLA "Spa"**  
SEZIONE C2-C2  
SCALA 1:50



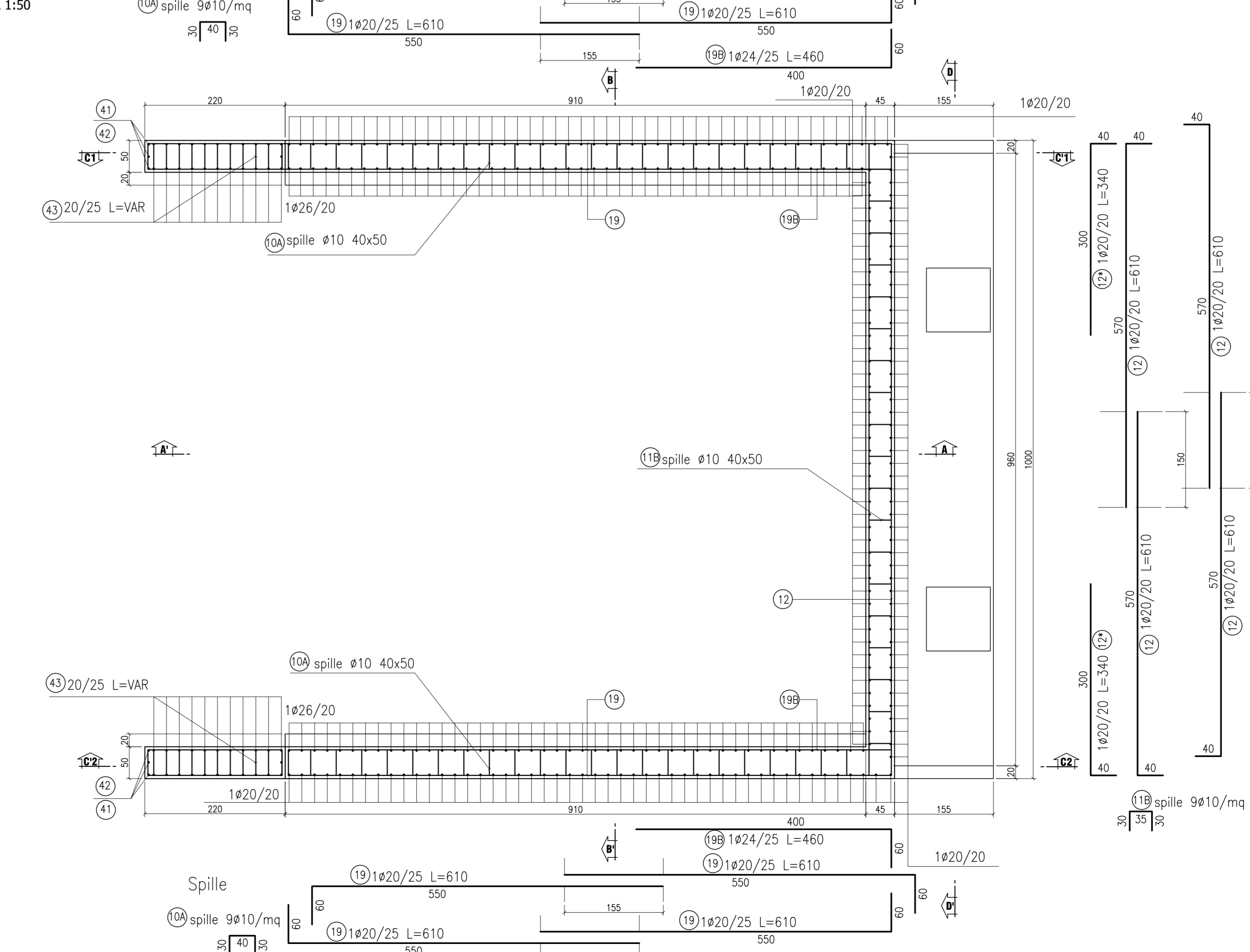
**ARMATURA SPALLA "Spa"**  
SEZIONE E-E  
SCALA 1:50



**ARMATURA BAGGIOLO**  
SCALA 1:25



**ARMATURA SPALLA "Spa"**  
SEZIONE F-F  
SCALA 1:50



CONGLOMERATO CEMENTIZIO ORDINARIO				
Elemento Strutturale	Copertura minima (cm)	Classi di resistenza (MPa)	Classi di esposizione	Classi di consistenza
CIS DI PULIZIA E LAVELLAMENTO	-	C12/15	-	-
PAU	5,0	C32/40	XA2	S3 - S4
ZATTERE DI PILE E SPALLE	3,5	C32/40	XA2	S3 - S4
ELEVAZIONE SPALLE	3,5	C25/30	XF2	S3 - S4
ELEVAZIONE PILE E PULVINI	3,5	C25/30	XF2	S3 - S4
SOLETTA IMPALCATO	3,0	C32/40	XF4	S4
CORDOLI E MARCIAPIEDI	3,0	C32/40	XF2	S4
VELETTA E PREDALLES	3,0	C32/40	XF4	S4

**ARMATURE PER C.A.**  
ACCIAIO AD ADERENZA MIGLIORATA CONTROLLATO IN STABILIMENTO ANTE LE SEGUENTI CARATTERISTICHE:  
- B450C  
- fy/fyk < 1,35  
- (fy/fk) medio > 1,13  
fy = Singolo valore tensione di snervamento  
fyk = Valore caratteristico di riferimento  
ft = Singolo valore tensione di rottura

**CARPENTERIA METALLICA**  
- TRAVI PRINCIPALI E TRASVERSI  
Acciaio con caratteristiche meccaniche pari a S355 J0-W  
- CONTRONDI  
Acciaio con caratteristiche meccaniche pari a S355 J0-W  
- PIGLI  
Tipo "Nelson" #22  
Acciaio S235J2  
tensione di rottura fu=450 MPa  
- BULLONI AD ALTA RESISTENZA  
Bulloni secondo UNI 3740 così associati:  
Viti di 10,9 secondo UNI 5712;  
DADI classe 10 secondo UNI 5713;  
RONDELLE C 50 secondo UNI 5714  
I bulloni dovranno essere montati con una rondella sotto la testa della vite e una rondella sotto il dado;  
I bulloni dovranno essere controrotati con le indicazioni del produttore e la classe di resistenza;  
I bulloni disposti verticalmente avranno la testa della vite rivolta verso l'alto e il dado verso il basso.  
- SALDATURE  
Secondo CNR UNI 10011/97

**ANAS S.p.A.**  
DIREZIONE CENTRALE PROGETTAZIONE PROGETTAZIONE

PA 12/09  
CORRIDOIO PLURIMODALE TIRRENICO - NORD EUROPA  
ITINERARIO AGRIGENTO - CALTANISSETTA - A19  
S.S. N° 640 "DI PORTO EMPEDOCLE"  
AMMODERNAMENTO E ADEGUAMENTO ALLA CAT. B DEL D.M. 5.11.2001  
Dal km 44+000 allo svincolo con IA19

**PROGETTO ESECUTIVO**

Contratte Generale: **mpedocle**

**CAVALCAVIA**  
Cavalcavia alla progressiva 7+583,38  
Armatura spalla A  
Tav. 1/2

Codice Unico Progetto (CUP): F91B0900070001  
Codice Elaborato: PA12\_09 - E 132CV207CV06BBB012A Scala 1:50

REV.	DATA	DESCRIZIONE	EMISSIONE	REDDATO	VERIFICATO	APPROVATO	AUTORIZZATO
A	Aprile 2011		EMISSIONE	T. FASOLO	F. NIGRELLI	M. LITI	P. PAGLINI

Responsabile del Procedimento: Ing. MAURIZIO ARAMINI

Il Progettista: **GRUPPO LUCIA**  
Il Consulente Società: **STI ITALIA S.p.A.**  
Il Coordinatore per la sicurezza in fase di progetto: **ING. DANIELE MAURIZIO**  
Il Direttore dei Lavori: **ING. ROBERTO VITTORE**