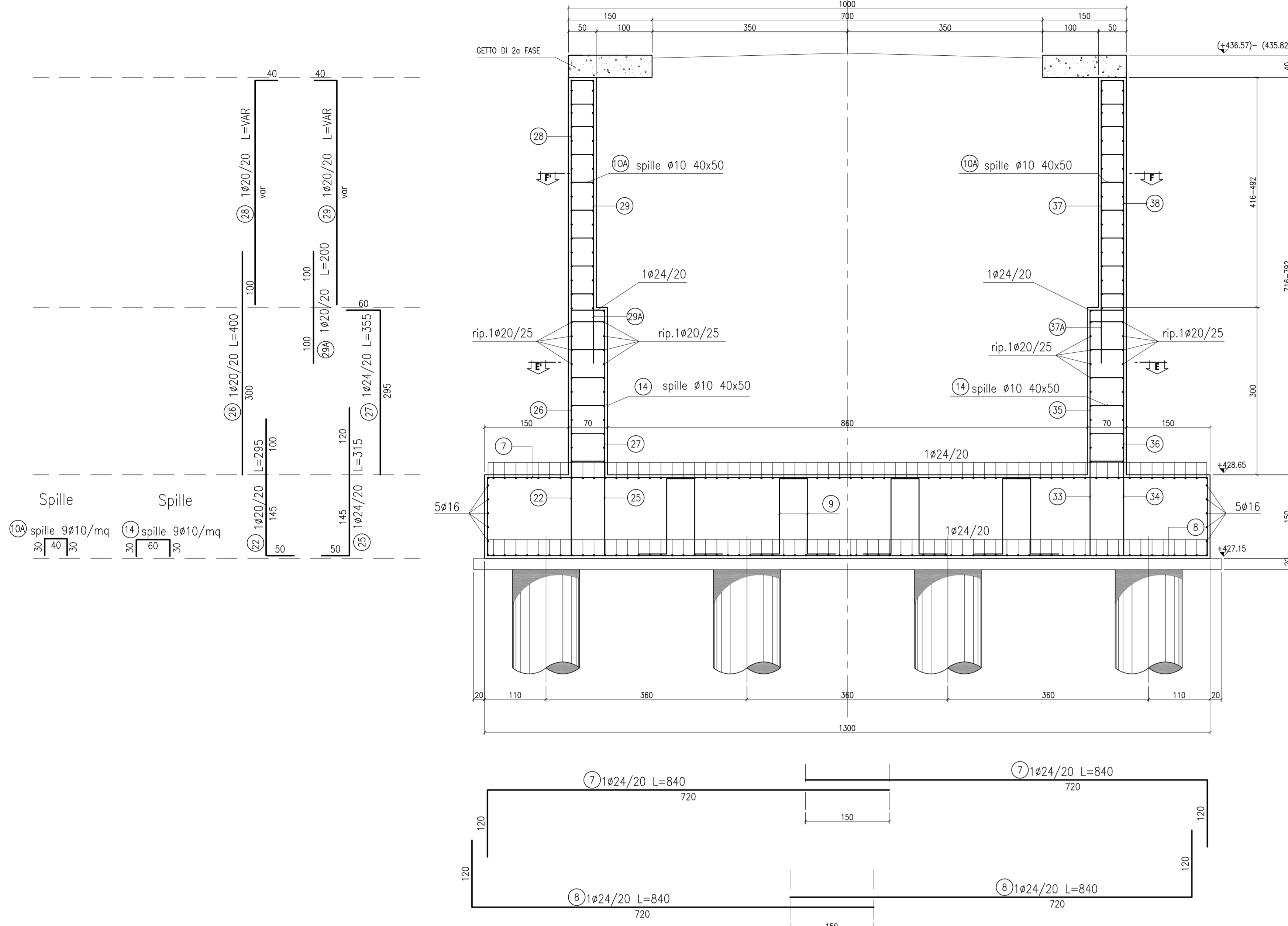
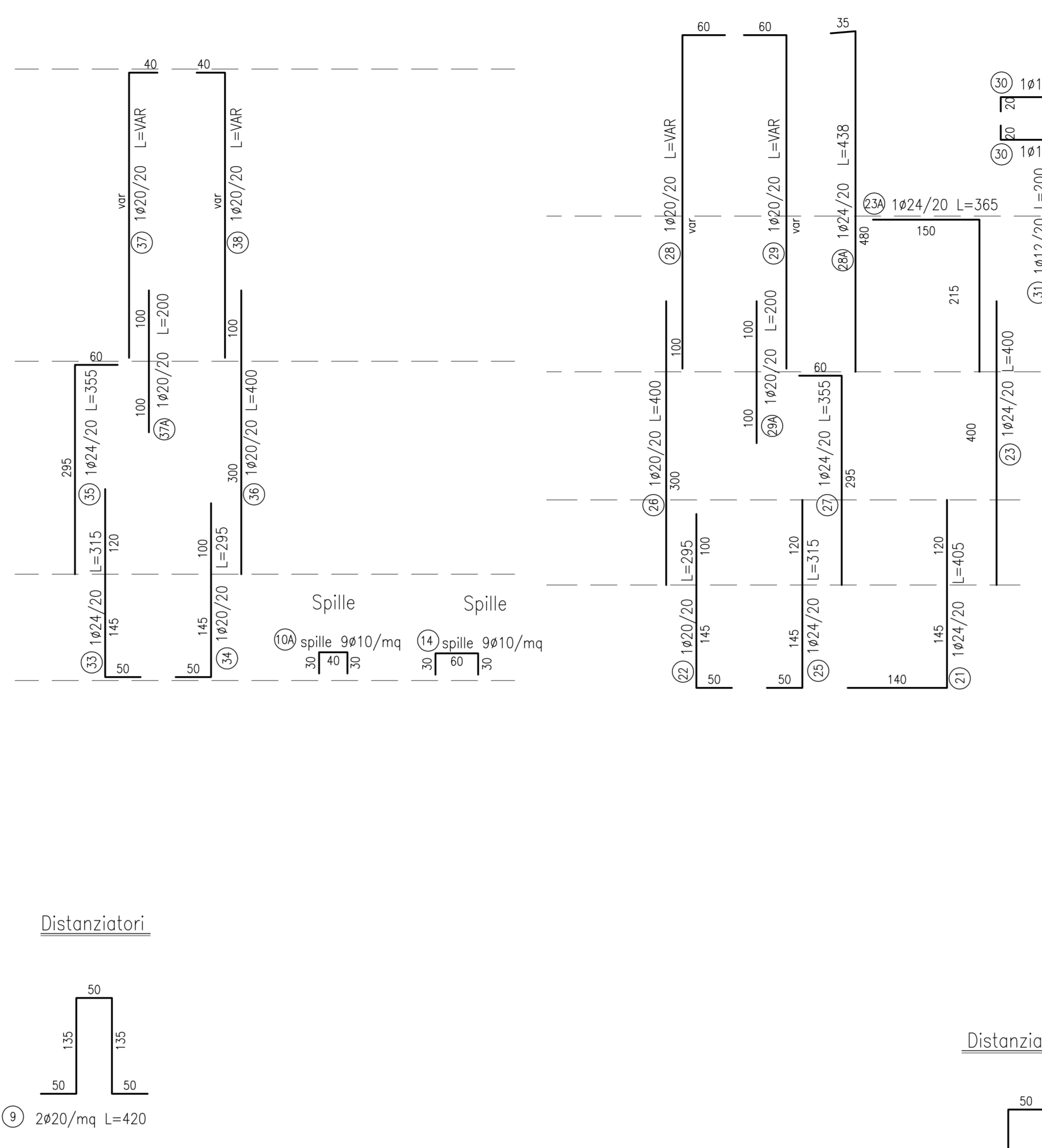
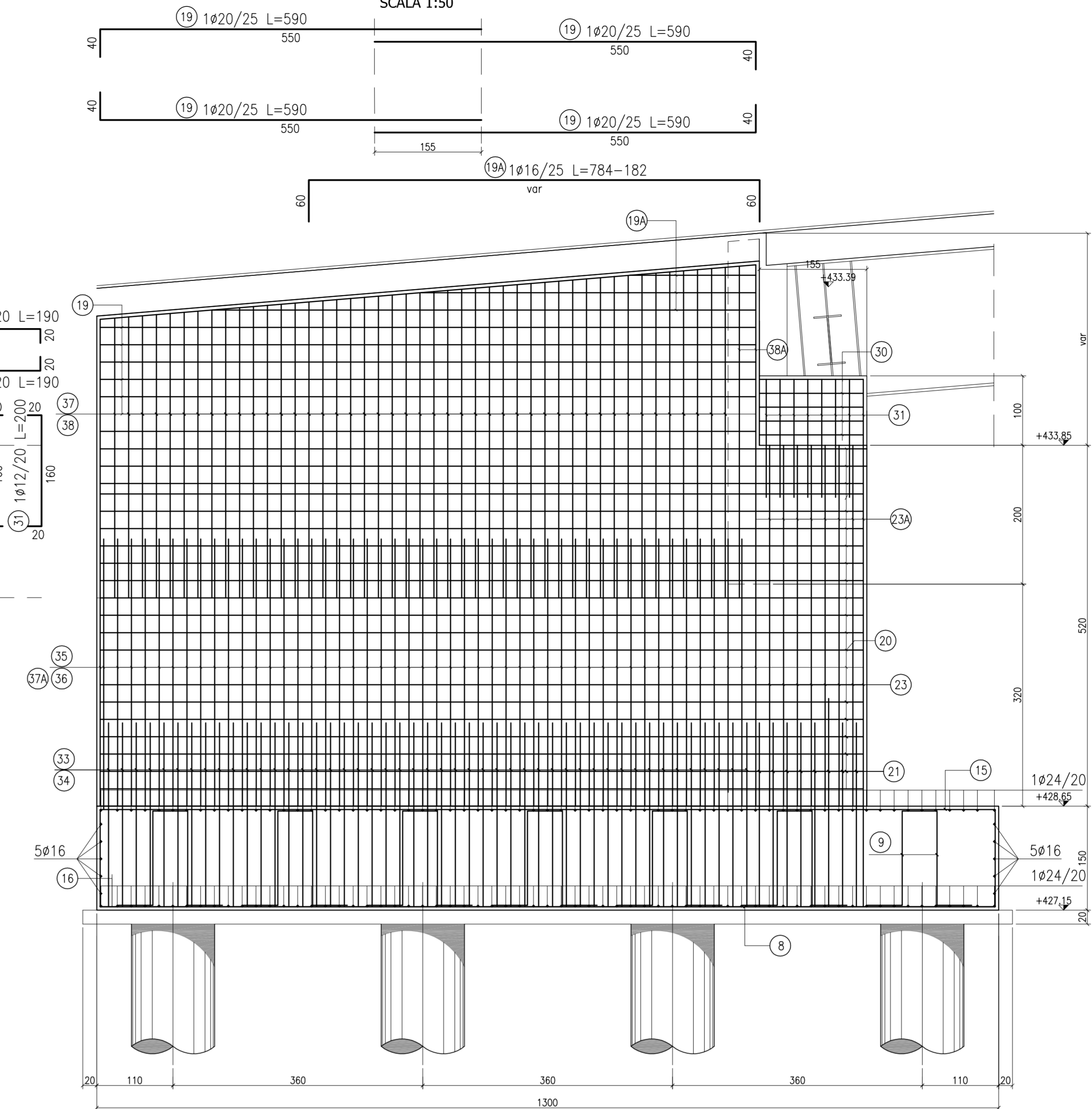


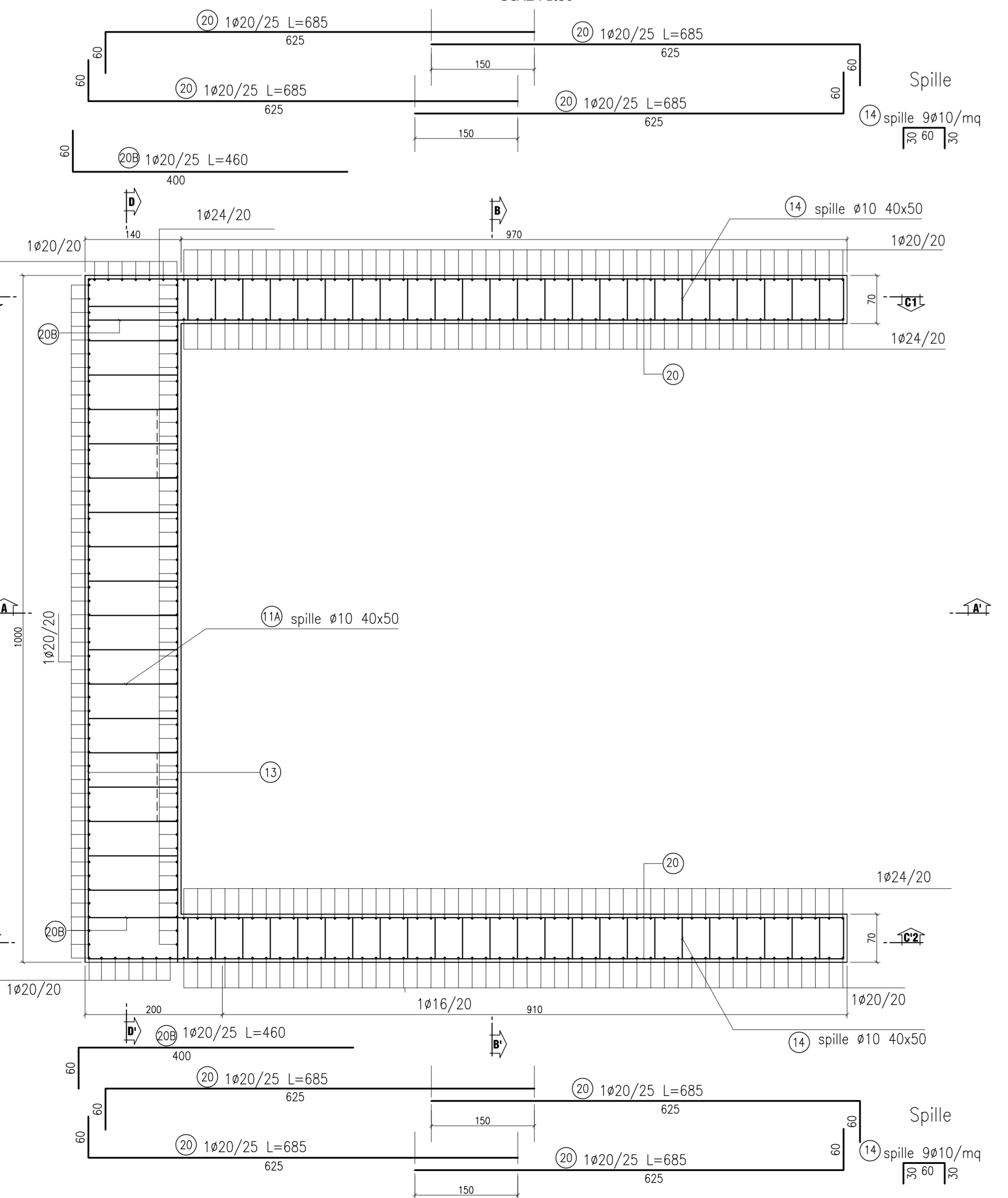
**ARMATURA SPALLA "SpB"**  
SEZIONE B-B'  
SCALA 1:50



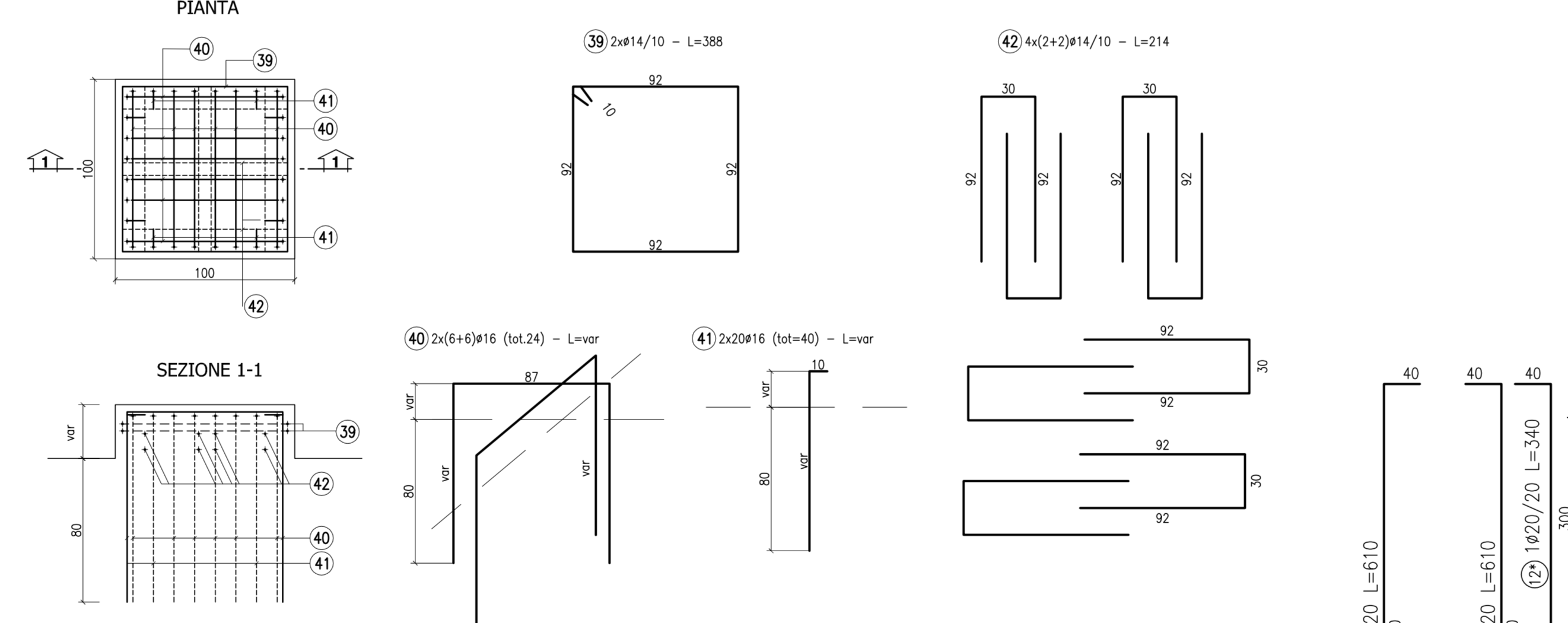
**ARMATURA MURO ANDATORE SPALLA "SpB"**  
SEZIONE C1-C1  
SCALA 1:50



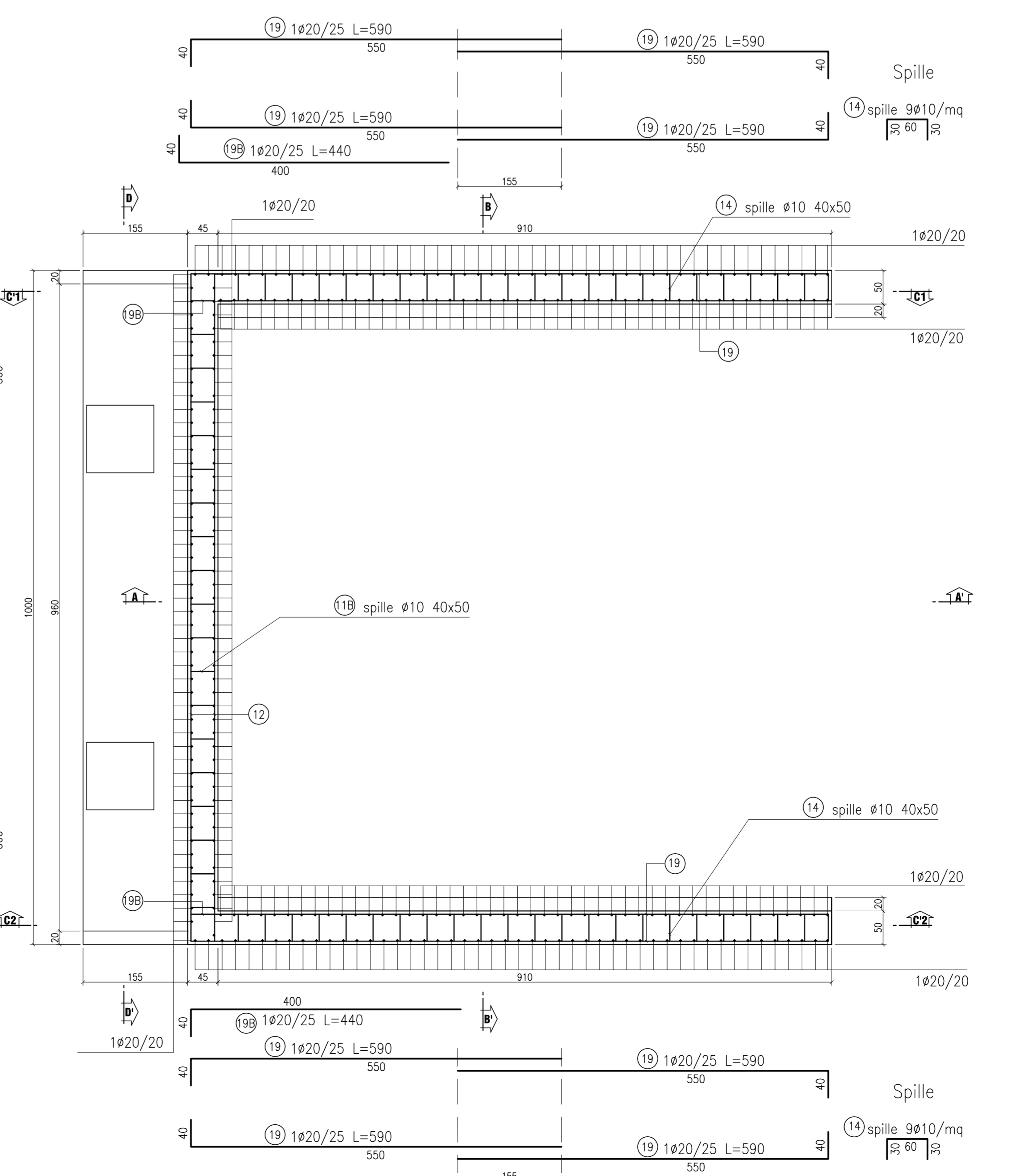
**ARMATURA SPALLA "SpB"**  
SEZIONE E-E'  
SCALA 1:50



**ARMATURA BAGGIOLO**  
SCALA 1:25



**ARMATURA SPALLA "SpB"**  
SEZIONE F-F'  
SCALA 1:50



CONGLOMERATO CEMENTIZIO ORDINARIO				
Elemento Strutturale	Capiffero minimo (cm)	Classe di resistenza (MPa)	Classe di esposizione	Classe di consistenza
CLS DI PULIZIA E LIVELLAMENTO	-	C12/15	-	-
PAZI	5.0	C32/40	XA2	S3 - S4
ZATTERE DI PILE E SPALLE	3.5	C32/40	XA2	S3 - S4
ELEVAZIONE SPALLE	3.5	C25/30	XF2	S3 - S4
ELEVAZIONE PILE E PULVINI	3.5	C25/30	XF2	S3 - S4
SOLETTA IMPALCATO	3.0	C32/40	XC4	S4
CORDOLI E MARCIAPEDI	3.0	C32/40	XF2	S4
VELETTA E PREDALLES	3.0	C32/40	XF4	S4

ARMATURE PER C.A.	
ACCIAIO AD ADERENZA MIGLIORATA CONTROLLATO IN STABILIMENTO AVENTE LE SEGUENTI CARATTERISTICHE:	
-	B450C
-	f <sub>y</sub> /f <sub>yk</sub> ≤ 1.35
-	(f <sub>y</sub> /f <sub>yk</sub> ) media ≥ 1.13
f <sub>y</sub>	= Singolo valore tensione di snervamento
f <sub>yk</sub>	= Valore caratteristico di riferimento
f <sub>t</sub>	= Singolo valore tensione di rottura

CARPENTERIA METALLICA	
-	TRAVI PRINCIPALI E TRAVI SECONDARIE
-	Acciaio con caratteristiche meccaniche pari a S355 J0-M
-	CONTROTRAVI
-	Acciaio con caratteristiche meccaniche pari a S355 J0-M
-	PICOLI
-	Tipo "Nelson" 422
-	Acciaio S235J2
-	tensione di rottura f <sub>u</sub> = 450 MPa
-	BULLONI AD ALTA RESISTENZA
-	Bulloni secondo UNI 3740 così associati:
-	Viti di 10.9 secondo UNI 5712;
-	DADO classe 10 secondo UNI 5713;
-	RODDELLE C 50 secondo UNI 5714;
-	I bulloni dovranno essere montati con una rosetta sotto la testa della vite e una rosetta sotto il dado;
-	I bulloni dovranno essere contrassegnati con le indicazioni del produttore e la classe di resistenza;
-	I bulloni disposti verticalmente avranno la testa della vite rivolta verso l'alto e il dado verso il basso.
-	SALDATURE
-	Secondo CNR UNI 10011/97

**ANAS S.p.A.**  
DIREZIONE CENTRALE PROGETTAZIONE

PA 12/09  
CORRIDOIO PLURIMODALE TIRRENICO - NORD EUROPA  
ITINERARIO AGRIGENTO - CALTANISSETTA - A19  
S.S. N° 640 "DI PORTO EMPEDOCLE"  
AMMODERNAMENTO E ADEGUAMENTO ALLA CAT. B DEL D.M. 5.11.2001  
Dal km 44+000 allo svincolo con IA19

**PROGETTO ESECUTIVO**

Contratto Generale: **mpedocle**

**CAVALCAVIA**  
Cavalcavia alla progressiva 7+583,38  
Armatura spalla B  
Tav. 1/2

Codice Unico Progetto (CUP): F91B09000070001  
Codice Elaborato: PA12\_09 - E 1 3 2 C V 2 0 7 C V 0 6 B B B 0 1 4 A Scala 1:50

REV.	DATA	DESCRIZIONE	REDAITTO	VERIFICATO	APPROVATO	AUTORIZZATO
A	Aprile 2011	EMISSIONE	T. FASOLO	F. NIGRELLI	M. LITI	P. PAGLINI

Responsabile del Procedimento: Ing. MAURIZIO ARAMANI

Il Progettista: **GRUPPO LUCIA**  
Il Consulente Società: **STI ITALIA S.p.A.**  
Il Coordinatore per la sicurezza in fase di progetto: **ING. DANIELE D'AMICO**  
Il Direttore dei Lavori: **ING. MAURIZIO ARAMANI**