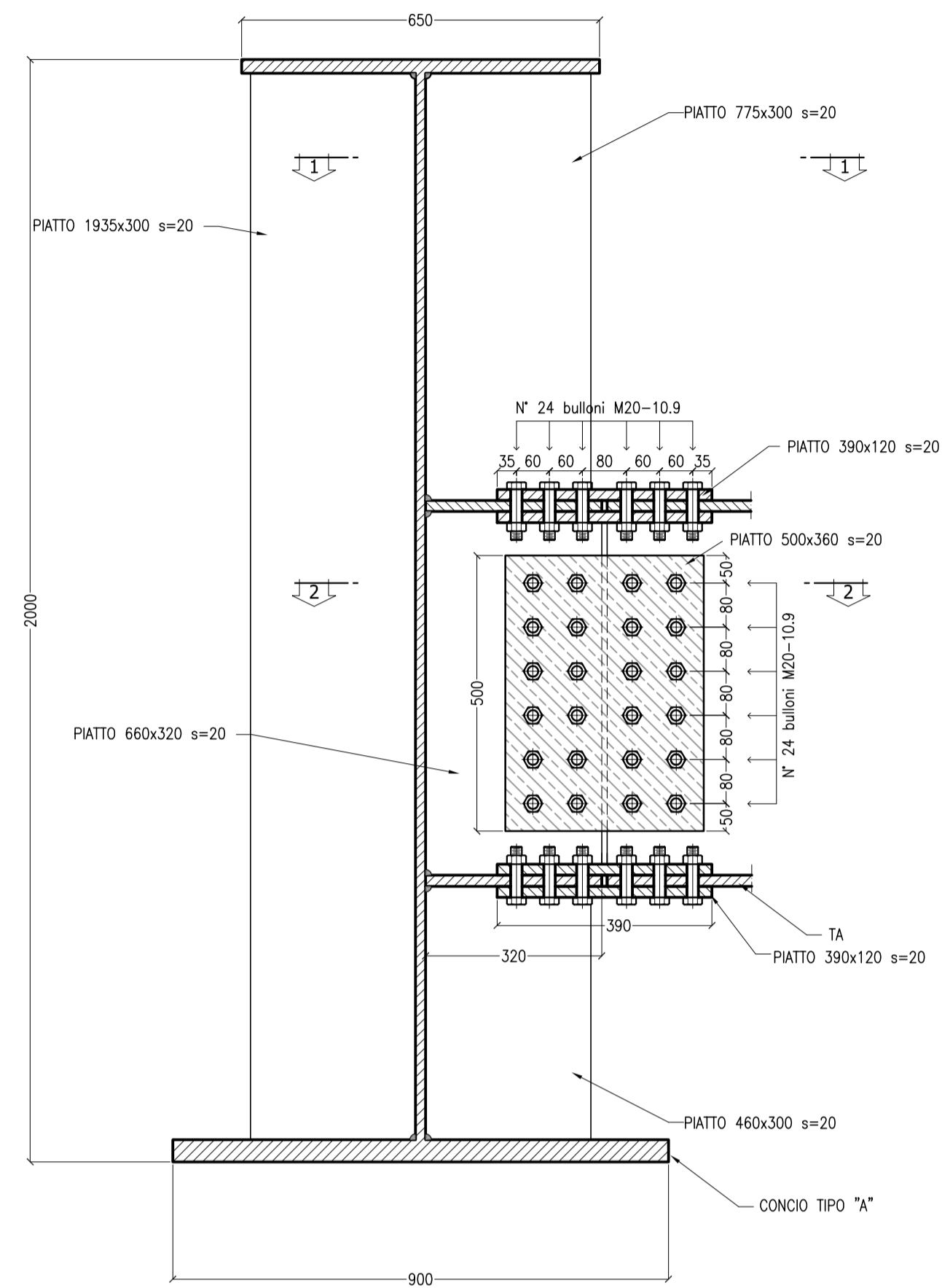
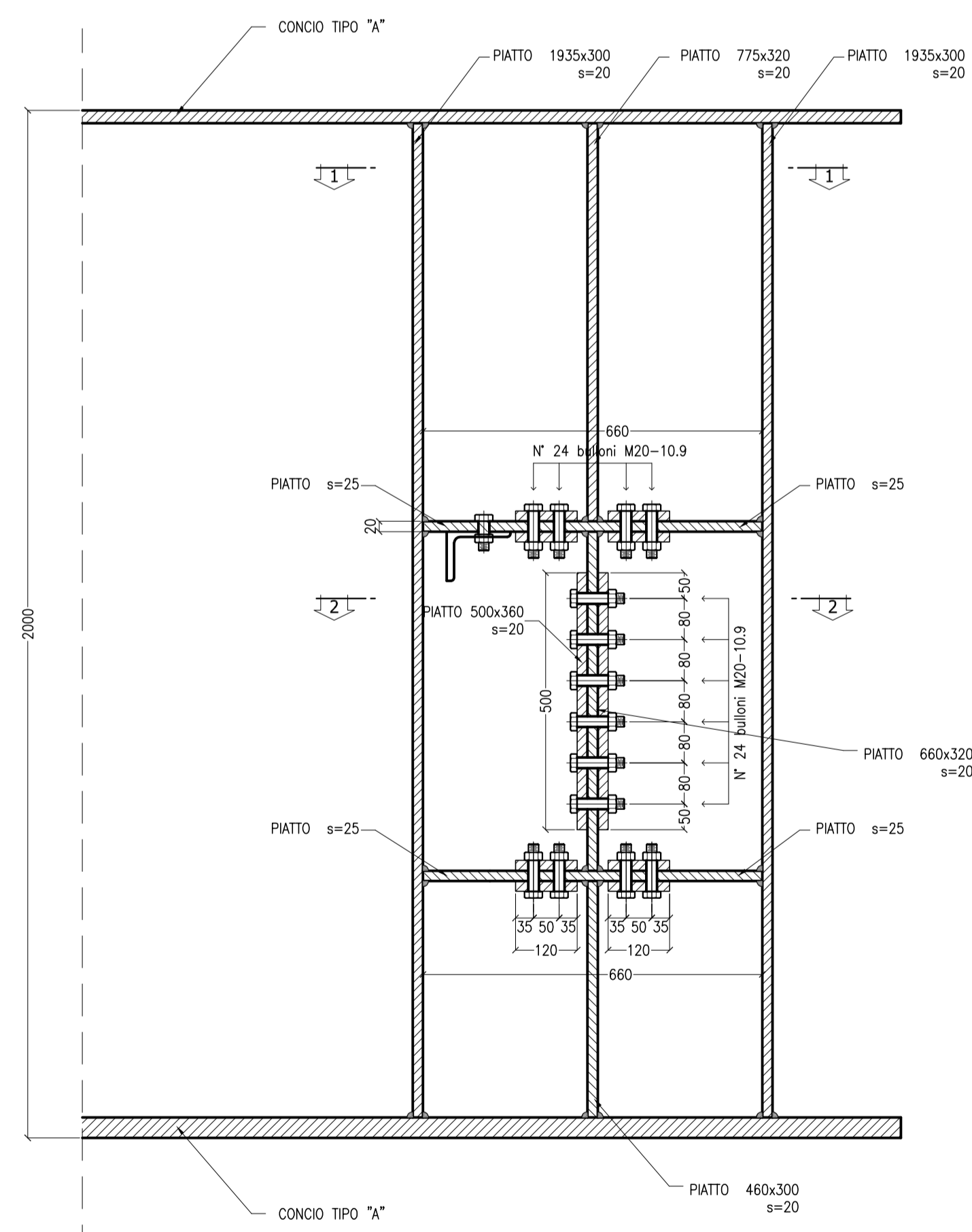


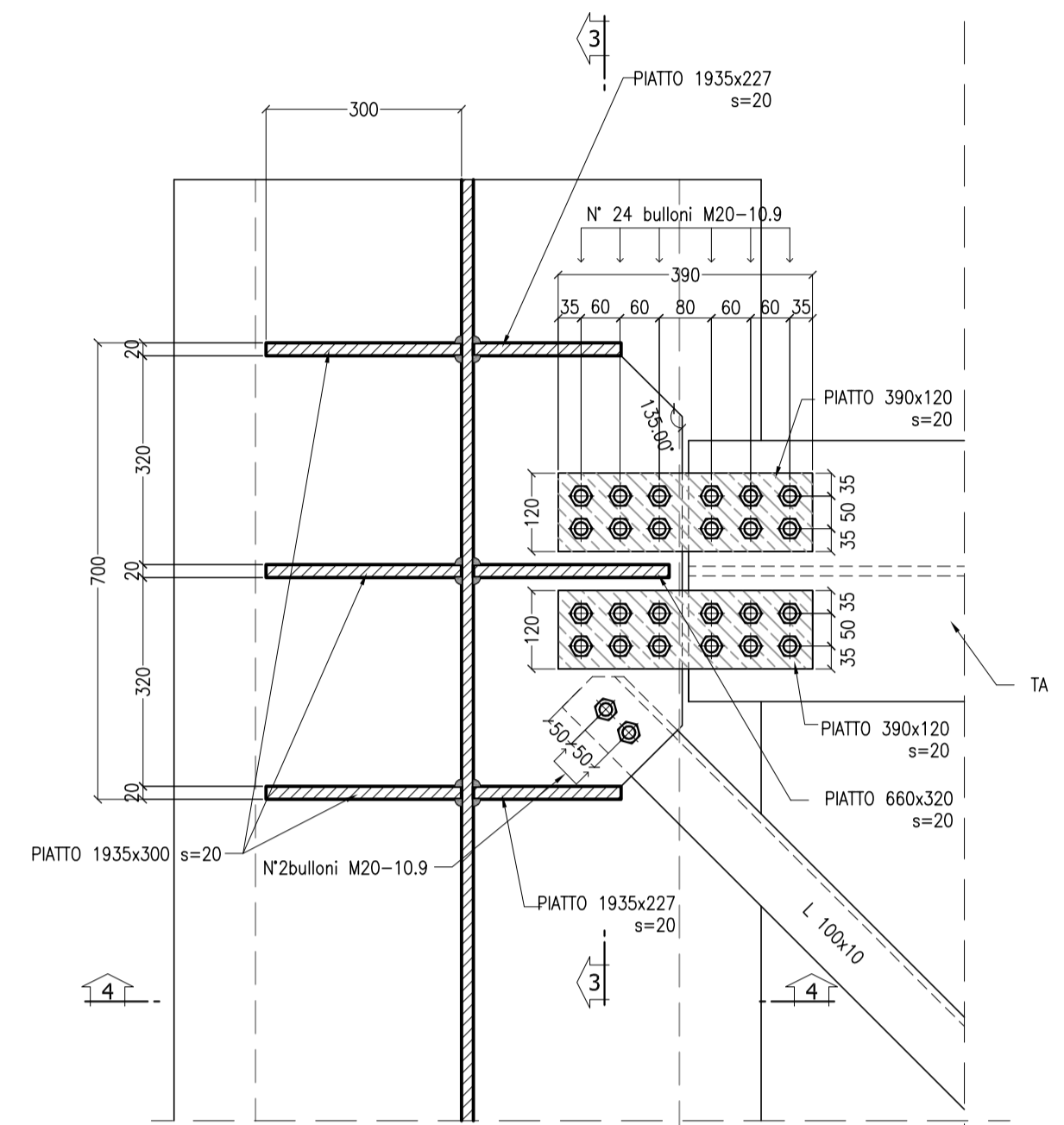
COLLEGAMENTO CONCIO TIPO "A" - TA
SEZIONE 4-4
SCALA 1:10



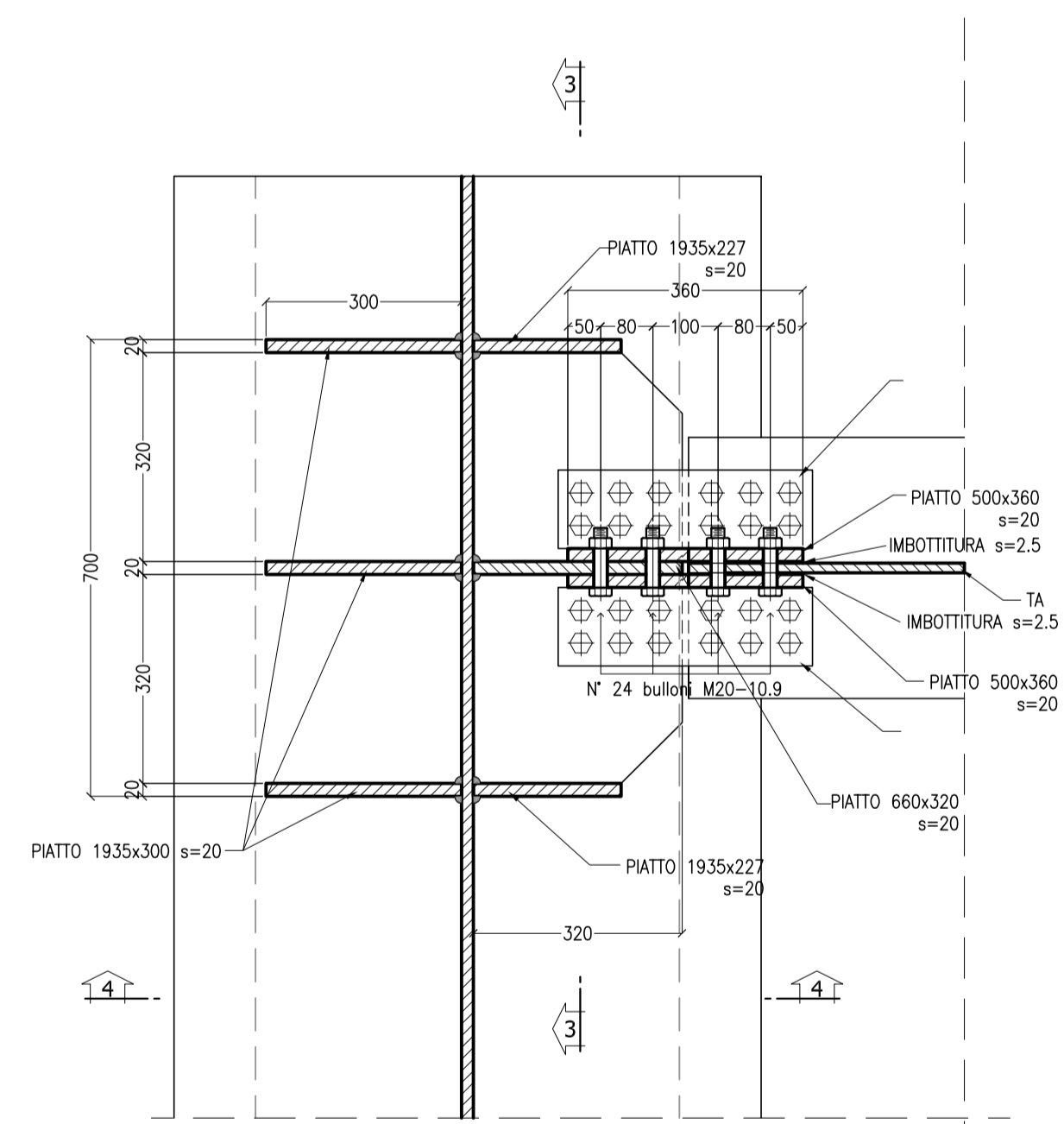
COLLEGAMENTO CONCIO TIPO "A" - TA
SEZIONE 3-3
SCALA 1:10



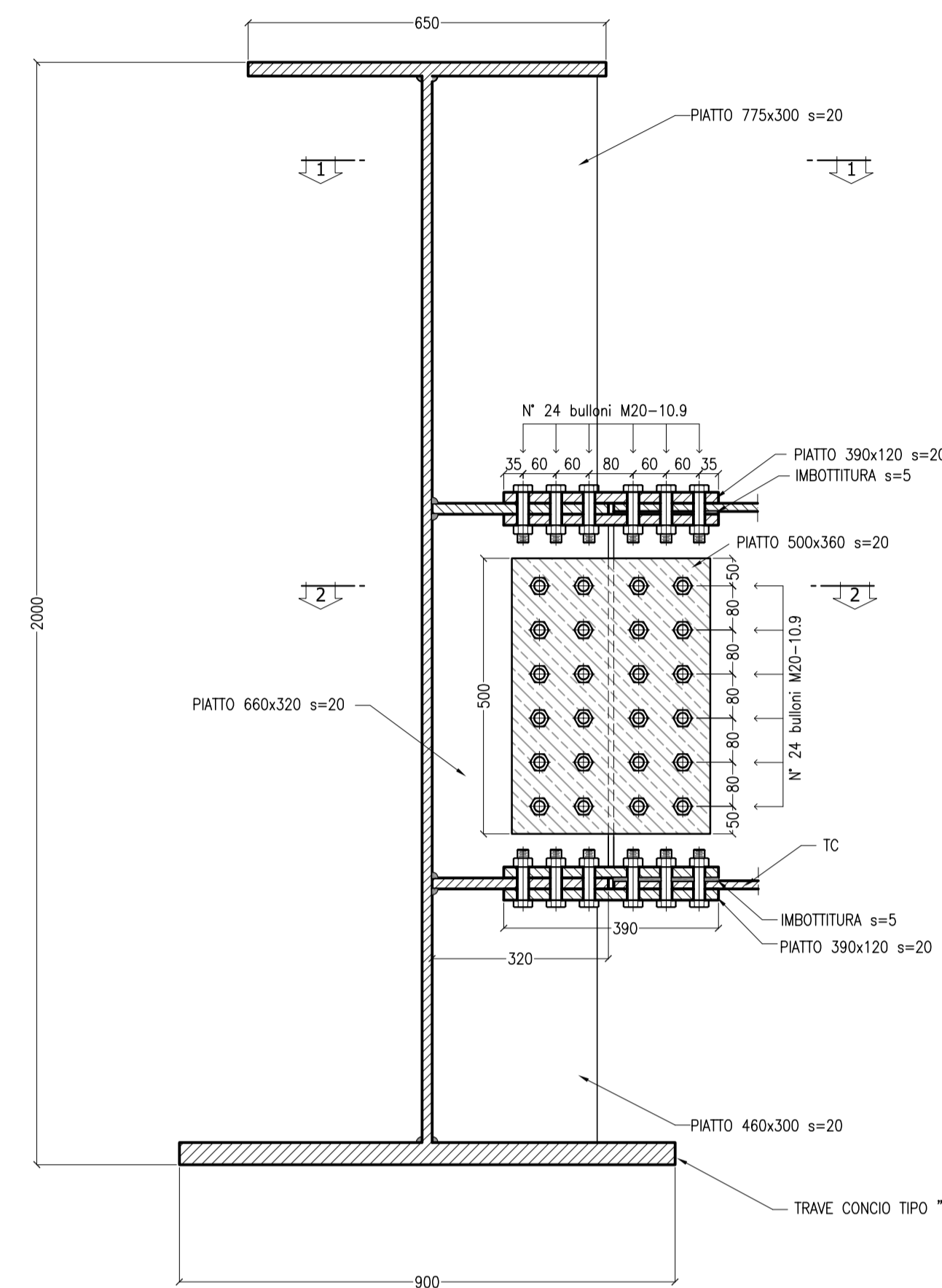
COLLEGAMENTO CONCIO TIPO "A" - TA
SEZIONE 1-1
SCALA 1:10



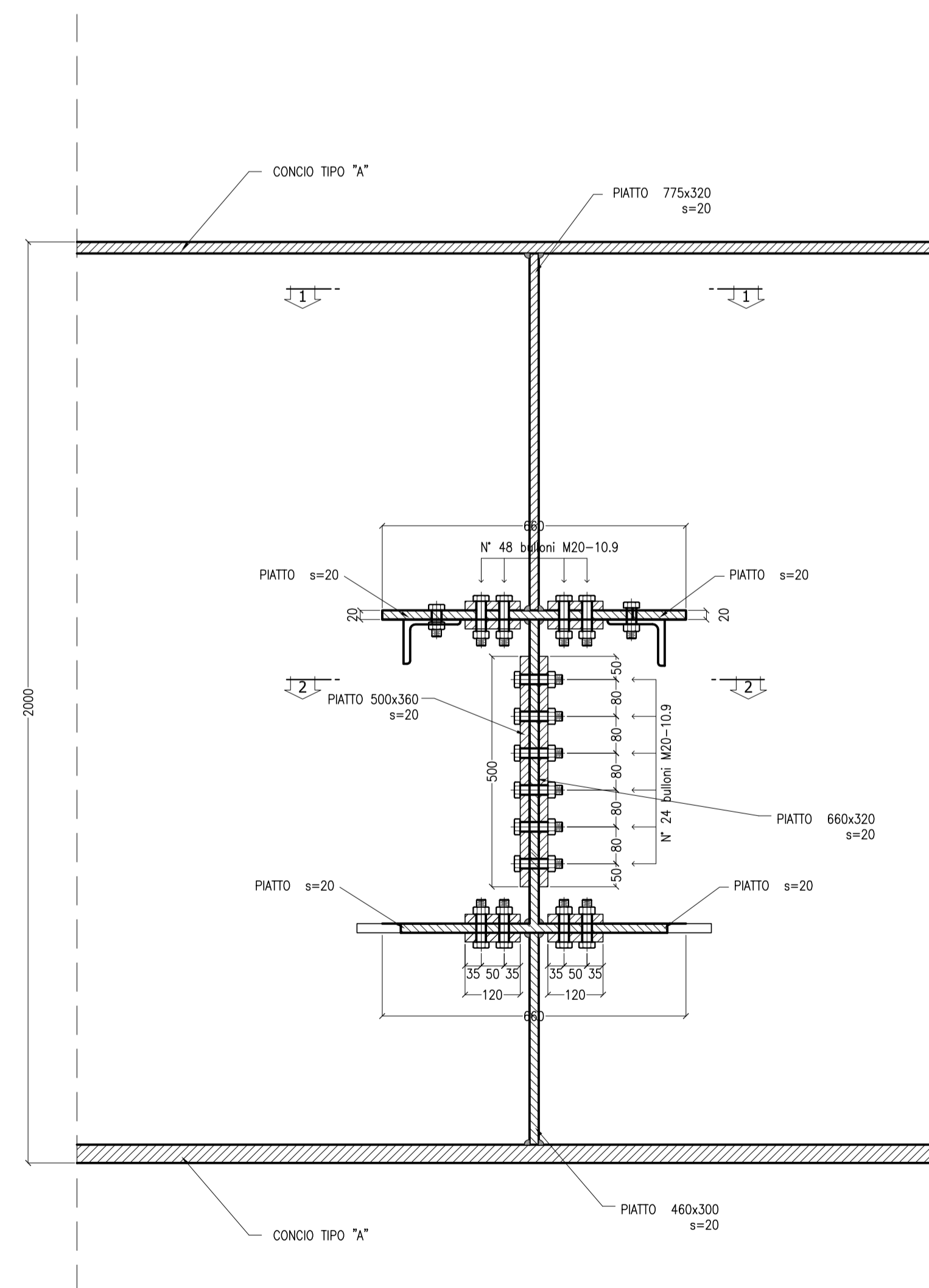
COLLEGAMENTO CONCIO TIPO "A" - TA
SEZIONE 2-2
SCALA 1:10



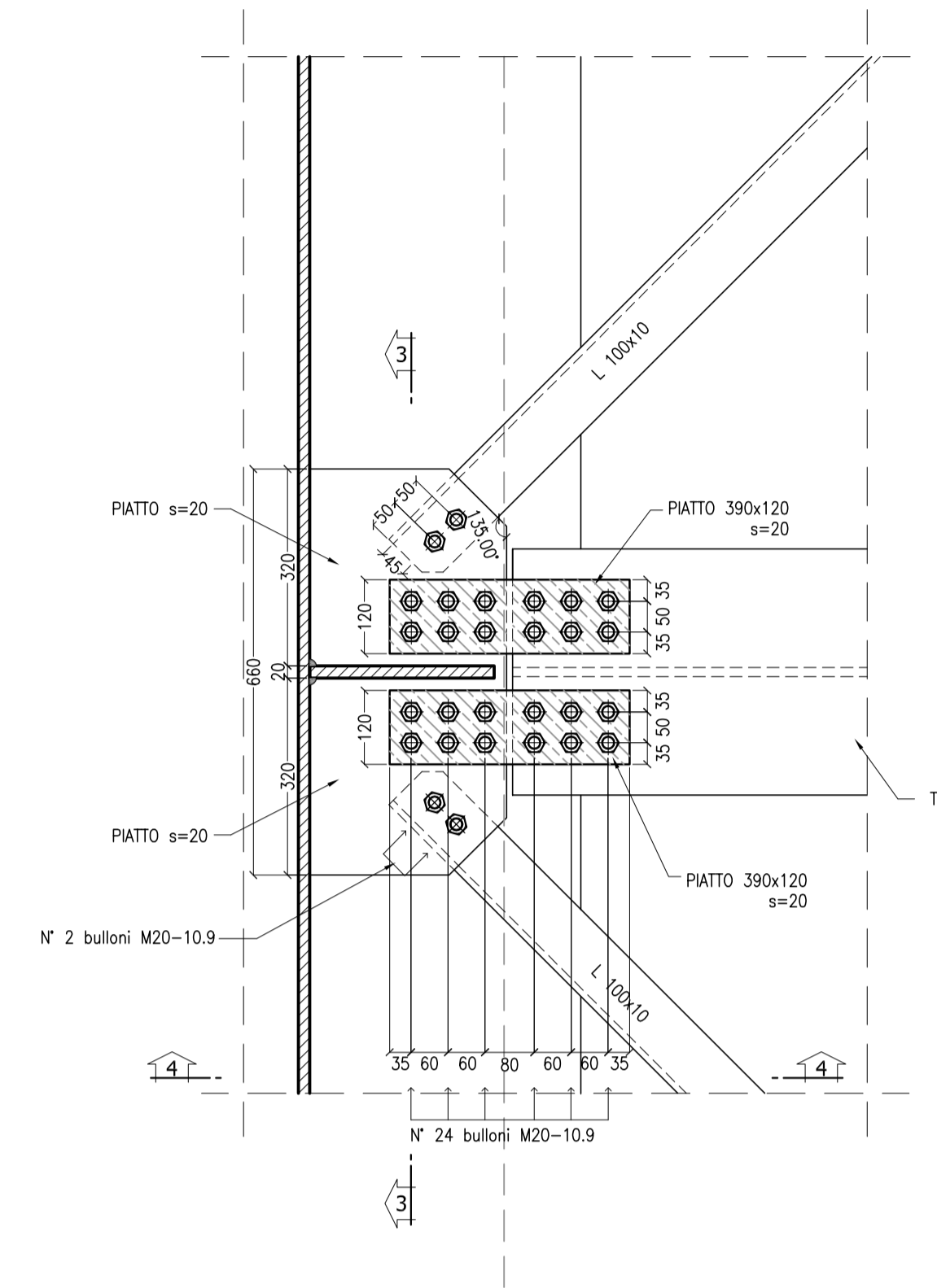
COLLEGAMENTO CONCIO TIPO "A" - TC
SEZIONE 4-4
SCALA 1:10



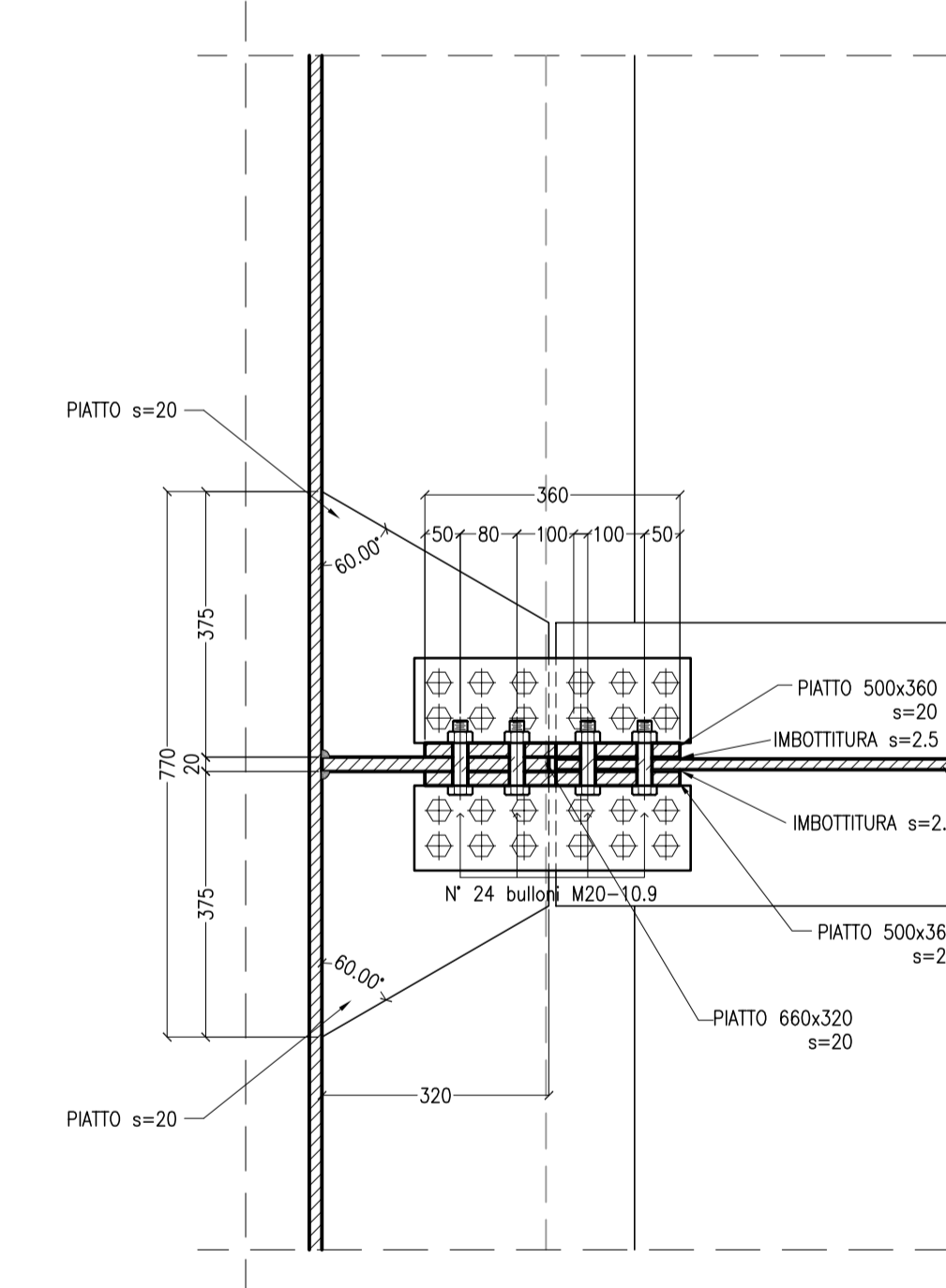
COLLEGAMENTO CONCIO TIPO "A" - TC
SEZIONE 3-3
SCALA 1:10



COLLEGAMENTO CONCIO TIPO "A" - TC
SEZIONE 1-1
SCALA 1:10



COLLEGAMENTO CONCIO TIPO "A" - TC
SEZIONE 2-2
SCALA 1:10



CONGLOMERATO CEMENTIZIO ORDINARIO				
Elemento Strutturale	Copriferro minimo (cm)	Classi di resistenza (MPa)	Classi di esposizione	Classi di consistenza
CLS DI PULIZIA E LIVELLAMENTO	-	C12/15	-	-
PALI	5.0	C32/40	XA2	S3 - S4
ZATTERE DI PILE E SPALLE	3.5	C32/40	XA2	S3 - S4
ELEVAZIONE SPALLE	3.5	C25/30	XF2	S3 - S4
ELEVAZIONE PILE E PULVINI	3.5	C25/30	XF2	S3 - S4
SOLETTA	3.0	C32/40	XD2	S4

ARMATURE PER C.A.	
ACCIAIO AD ADERENZA MIGLIORATA CONTROLLATO IN STABILIMENTO AVENTE LE SEGUENTI CARATTERISTICHE:	
- S450C	
- $f_y/f_k \leq 1.35$	
- (f_t/f_y) medio ≥ 1.13	
f _y = Singolo valore tensione di snervamento	
f _k = Valore caratteristico di riferimento	
f _t = Singolo valore tensione di rottura	

CARPENTERIA METALLICA	
- TRAVI PRINCIPALI E TRASVERSALI	
Acciaio con caratteristiche meccaniche pari a S355 J0-W	
- CONTRONTI	
Acciaio con caratteristiche meccaniche pari a S355 J0-W	
- FIDILI	
Tipo "Nelson" #22	
Acciaio S235J2	
tensione di rottura f _u =450 MPa	
- BULLONI AD ALTA RESISTENZA	
Bulloni secondo UNI 3740 casi associati:	
VITI di 10.9 secondo UNI 5712;	
DADI classe 10 secondo UNI 5713;	
- i bulloni dovranno essere montati con una rosetta sotto la testa della vite e una rosetta sotto il dado;	
- i bulloni dovranno essere contrassegnati con le indicazioni del produttore e la classe di resistenza;	
- i bulloni disposti verticalmente avranno la testa della vite rivolta verso l'alto e il dado verso il basso	
- SALDATURE	
Secondo CNR UNI 10011/97	



PA 12/09
CORRIDOIO PLURIMODALE TIRRENICO - NORD EUROPA
ITINERARIO AGRIGENTO - CALTANISSETTA - A19
S.S. N° 640 "DI PORTO EMPEDOCLE"
AMMODERNAMENTO E ADEGUAMENTO ALLA CAT. B DEL D.M. 5.11.2001
Dal km 44+000 allo svincolo con l'A19

PROGETTO ESECUTIVO



OPERE D'ARTE MINORI
CAVALCAVIA
Cavalcavia alla progressiva 7+583,38
Carpenteria metallica - Dettagli - Tav. 1/2

Codice Unico Progetto (CUP) : F91B0900070001
Codice Elaborato: PA12_09 - E 1 3 2 C V 2 0 7 C V 0 6 F B K 0 0 8 A Scale: 1:10

REV.	DATA	EMISSIONE	T. FASCILO	F. NIGRELLI	M. LITI	P. PAGLINI
1	Aprile 2011	EMMISSIONE				

Responsabile del procedimento: Ing. MASSIMILIANO FIDENZÌ

