



Nuovo impianto per la produzione di energia eolica “Sa Corredda” nei comuni di Sassari e Porto Torres (SS)

RECETTORI

Rev. 0.0

Data: Gennaio 2021

WIND006.REL006b

Committente:

Ecowind 3 S.r.l.
via Alessandro Manzoni n. 30
20121 MILANO (MI)
C. F. e P. IVA: 11437650960
PEC: ecowind3srl@legalmail.it

Incaricato:

Queequeg Renewables, ltd
Unit 3.21, 1110 Great West Road
TW80GP London (UK)
Company number: 111780524
email: mail@quenter.co.uk

SOMMARIO





1. Inquadramento generale	4
2. Elenco dei recettori censiti	6
2.1 Recettori registrati nelle pertinenze del buffer di rispetto di 700 m	6
2.2 Recettori registrati all'interno del buffer di rispetto di 700 m.....	12
2.3 Recettori registrati all'interno del buffer di rispetto di 500m.....	31

1. Inquadramento generale

Nell'immagine sottostante viene riportato l'inquadramento generale dell'area in cui sono stati individuati i recettori per un numero di 69 e che verranno di seguito elencati nella seguente relazione.

Per chiarezza d'informazione si è scelto di creare 3 macro gruppi composti rispettivamente dai recettori individuati all'interno del buffer di rispetto di 500 m delle WTGs, del buffer di 700 m e di quelli registrati nelle immediate vicinanze di quest'ultimo.

Si sono inoltre caratterizzati i recettori in 4 fasce in relazione alla loro tipologia:

-  Residenziale (luogo a carattere abitativo continuativo)
-  Corpi aziendali agro-pastorale (presenza continuativa di personale in orario diurno h. 6.00 – 22.00)
-  Case rurali (presenza continuativa di personale in orario diurno h. 22.00 – 6.00 o utilizzazione residenziale di carattere stagionale)
-  Edificio abbandonato (baracca, ricovero attrezzi, rudere, ect..)

Per maggiori dettagli l'elaborato grafico WIND006.ELB051a mostra le distanze di rispetto pertinenti per ognuno dei recettori individuati come prescritto dalla normativa vigente.

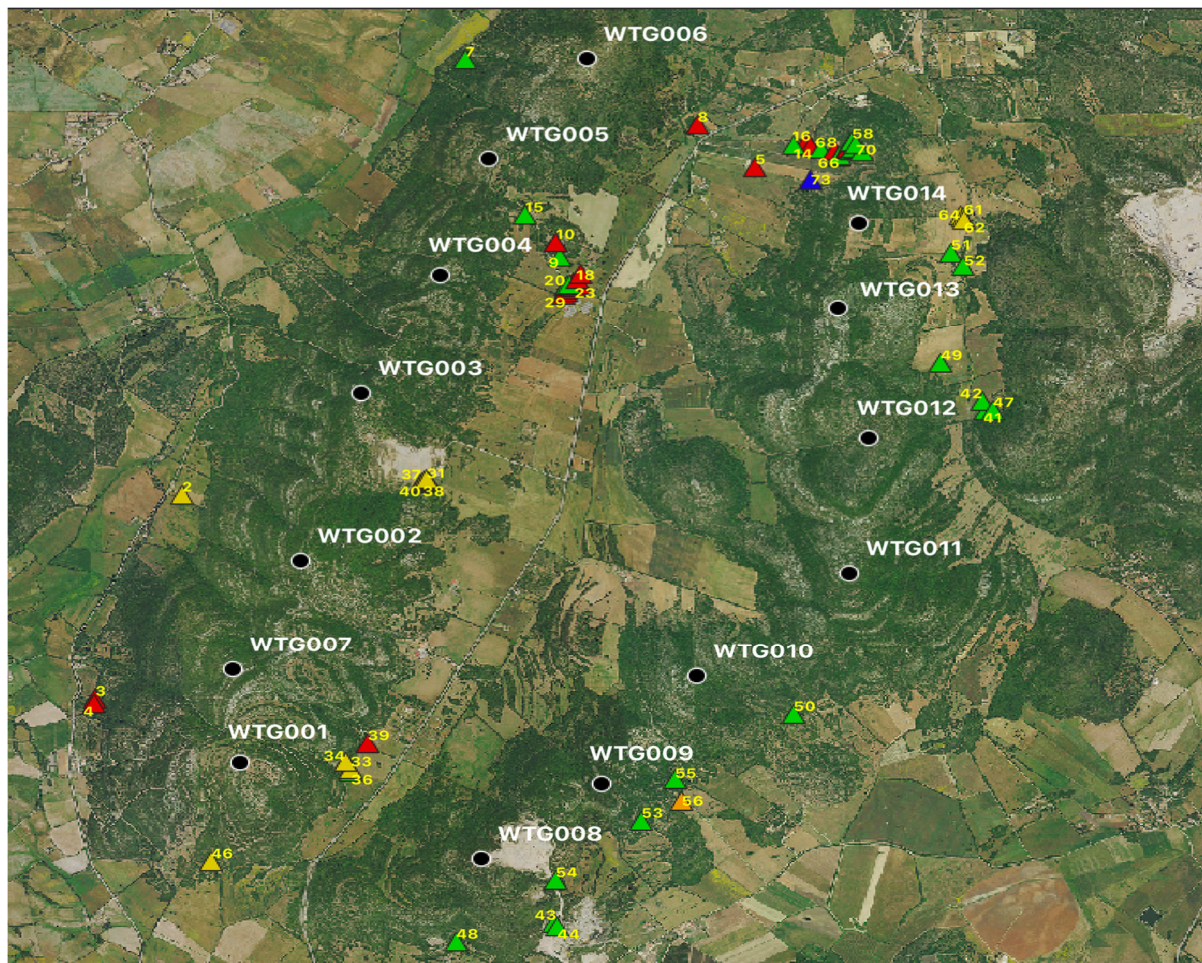


Fig. 1 – Inquadramento dei recettori censiti

2. Elenco dei recettori censiti

2.1 Recettori registrati nelle pertinenze del buffer di rispetto di 700 m



ID recettore	Coordinate WGS84		Comune	Foglio	Particella	Proprietario
	Coordinate X	Coordinate Y				
R008	8.29698	40.79098	Sassari (SS)	40	64	

Commenti: [▲]



ID recettore	Coordinate WGS84		Comune	Foglio	Particella	Proprietario
	Coordinate X	Coordinate Y				
R011	8.28931	40.78161	Sassari (SS)	39	129	
R012	8.28949	40.78191			129	
R017	8.28902	40.78143			129	
R018	8.2892	40.78138			129	
R023	8.2891	40.78111			106	
R024	8.28948	40.78126			129	
R022	8.28876	40.78126			43	

Commenti: [▲ ;R022 ▲]



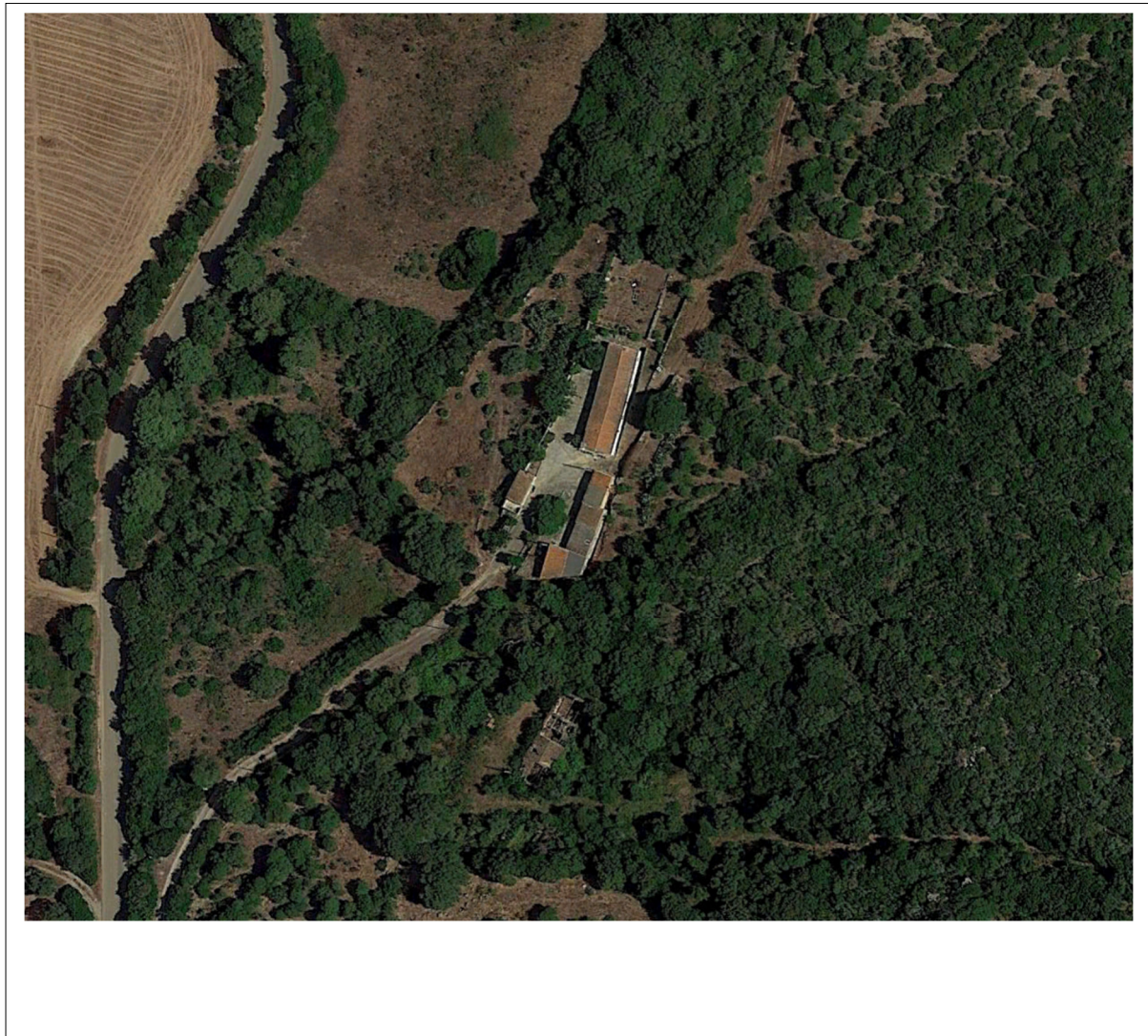
ID recettore	Coordinate WGS84		Comune	Foglio	Particella	Proprietario
	Coordinate X	Coordinate Y				
R047	8.31632	40.77382	Sassari (SS)	51	170	

Commenti: [▲]



ID recettore	Coordinate WGS84		Comune	Foglio	Particella	Proprietario
	Coordinate X	Coordinate Y				
R002	8.26379	40.7684	Sassari (SS)	49	186	

Commenti: [🚩]



ID recettore	Coordinate WGS84		Comune	Foglio	Particella	Proprietario
	Coordinate X	Coordinate Y				
R003	8.25831	40.75602	Sassari (SS)	56	352	
R004	8.25825	40.75573		56	29	

Commenti: [▲]



ID recettore	Coordinate WGS84		Comune	Foglio	Particella	Proprietario
	Coordinate X	Coordinate Y				
R039	8.27599	40.75347	Sassari (SS)	56	222	

Commenti: [🚩]

2.2 Recettori registrati all'interno del buffer di rispetto di 700 m



ID recettore	Coordinate WGS84		Comune	Foglio	Particella	Proprietario
	Coordinate X	Coordinate Y				
R007	8.28187	40.79483	Sassari (SS)	32	69	

Commenti: [▲]



ID recettore	Coordinate WGS84		Comune	Foglio	Particella	Proprietario
	Coordinate X	Coordinate Y				
R009	8.28811	40.78294	Sassari (SS)	39	130	

Commenti: [▲]



ID recettore	Coordinate WGS84		Comune	Foglio	Particella	Proprietario
	Coordinate X	Coordinate Y				
R010	8.28787	40.78383	Sassari (SS)	39	130	

Commenti: [▲]



ID recettore	Coordinate WGS84		Comune	Foglio	Particella	Proprietario
	Coordinate X	Coordinate Y				
R019	8.28859	40.78094	Sassari (SS)	39	132	
R020	8.28855	40.78117		39	43	
R029	8.2884	40.78064		39	106	
R030	8.28855	40.78079		39	132	
R021	8.28861	40.78124		39	43	

Commenti: [▲ ; R021 ▲]



ID recettore	Coordinate WGS84		Comune	Foglio	Particella	Proprietario
	Coordinate X	Coordinate Y				
R033	8.27489	40.75189	Sassari (SS)	56	90	
R034	8.27458	40.75235		56	225	
R036	8.27493	40.75174		56	90	

Commenti: [ ; R036 ]



ID recettore	Coordinate WGS84		Comune	Foglio	Particella	Proprietario
	Coordinate X	Coordinate Y				
R046	8.26592	40.74632	Sassari (SS)	64	99	

Commenti: [🚩]



ID recettore	Coordinate WGS84		Comune	Foglio	Particella	Proprietario
	Coordinate X	Coordinate Y				
R006	8.30323	40.78979	Sassari (SS)	40	50	

Commenti: [▲]



ID recettore	Coordinate WGS84		Comune	Foglio	Particella	Proprietario
	Coordinate X	Coordinate Y				
R031	8.27964	40.76943	Sassari (SS)	39	191	
R025	8.27969	40.76933				
R026	8.27975	40.76937				
R027	8.27947	40.76926				
R028	8.2795	40.76935				
R037	8.27931	40.76924				
R038	8.27939	40.76917				
R040	8.2793	40.76916				

Commenti: [🚩]



ID recettore	Coordinate WGS84		Comune	Foglio	Particella	Proprietario
	Coordinate X	Coordinate Y				
R067	8.30503	40.78956	Sassari (SS)	40	52	

Commenti: [▲]



ID recettore	Coordinate WGS84		Comune	Foglio	Particella	Proprietario
	Coordinate X	Coordinate Y				
R013	8.30393	40.7898	Sassari (SS)	40	262	
R014	8.30433	40.78973				
R016	8.30424	40.78987				

Commenti: [▲]



ID recettore	Coordinate WGS84		Comune	Foglio	Particella	Proprietario
	Coordinate X	Coordinate Y				
R068	8.30592	40.7895	Sassari (SS)	40	55	
R071	8.3067	40.78955		40	57	
R072	8.30679	40.7896		40	57	

Commenti: [▲]



ID recettore	Coordinate WGS84		Comune	Foglio	Particella	Proprietario
	Coordinate X	Coordinate Y				
R057	8.30698	40.78998	Sassari (SS)	40	57	
R058	8.30702	40.79003			57	
R063	8.30727	40.78988			146	
R059	8.30713	40.78963			57	

Commenti: [▲]



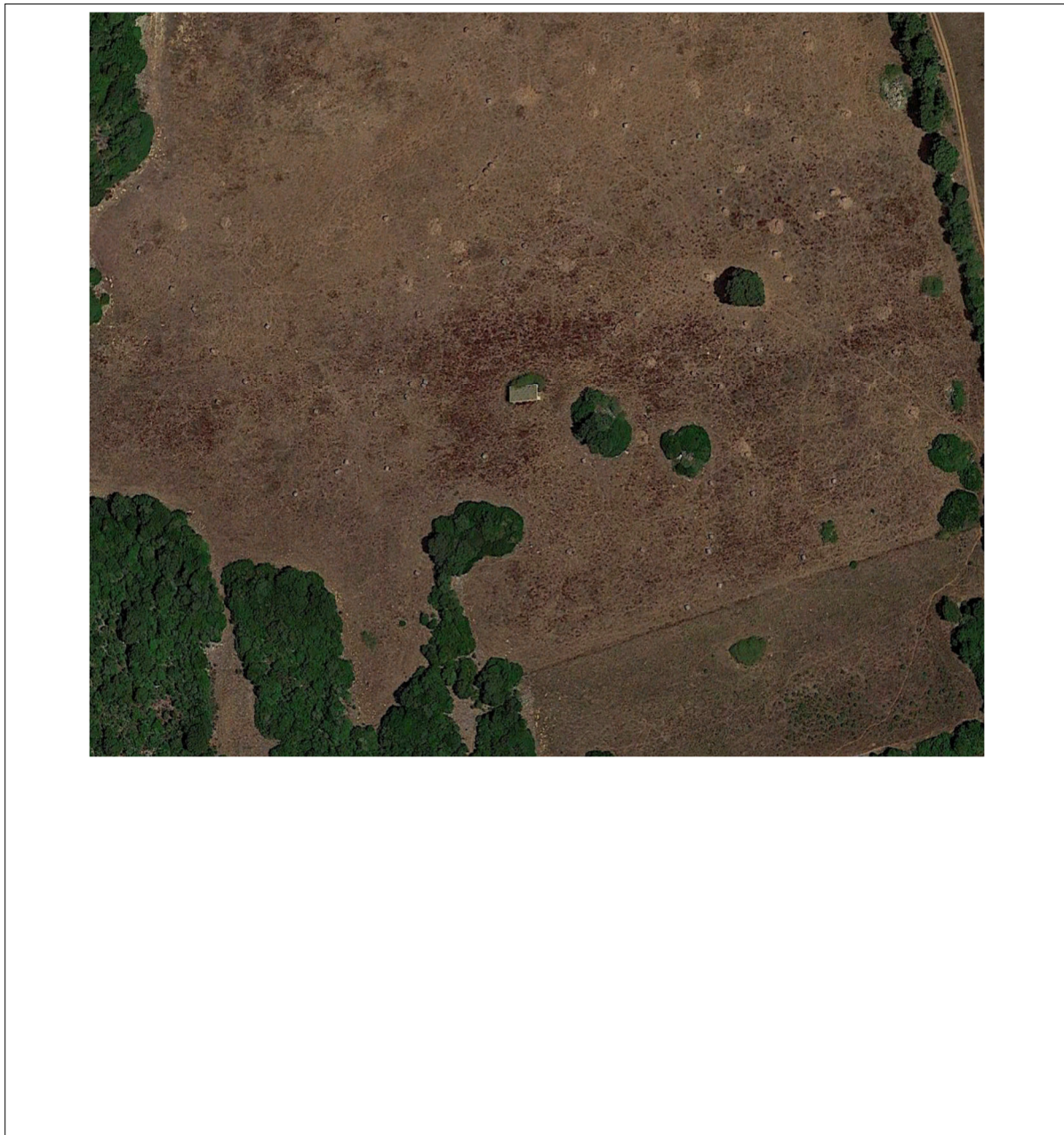
ID recettore	Coordinate WGS84		Comune	Foglio	Particella	Proprietario
	Coordinate X	Coordinate Y				
R061	8.31429	40.78548	Sassari (SS)	40	401	
R062	8.31431	40.78534			401-30	
R064	8.31411	40.78563			401	

Commenti: [▲]



ID recettore	Coordinate WGS84		Comune	Foglio	Particella	Proprietario
	Coordinate X	Coordinate Y				
R051	8.31349	40.78335	Sassari (SS)	40	401	
R052	8.31434	40.78252			11	

Commenti: [▲]



ID recettore	Coordinate WGS84		Comune	Foglio	Particella	Proprietario
	Coordinate X	Coordinate Y				
R049	8.3129	40.77663	Sassari (SS)	40	342	

Commenti: [▲]



ID recettore	Coordinate WGS84		Comune	Foglio	Particella	Proprietario
	Coordinate X	Coordinate Y				
R041	8.31585	40.77381	Sassari (SS)	51	25	
R042	8.31566	40.77434				

Commenti: [▲]



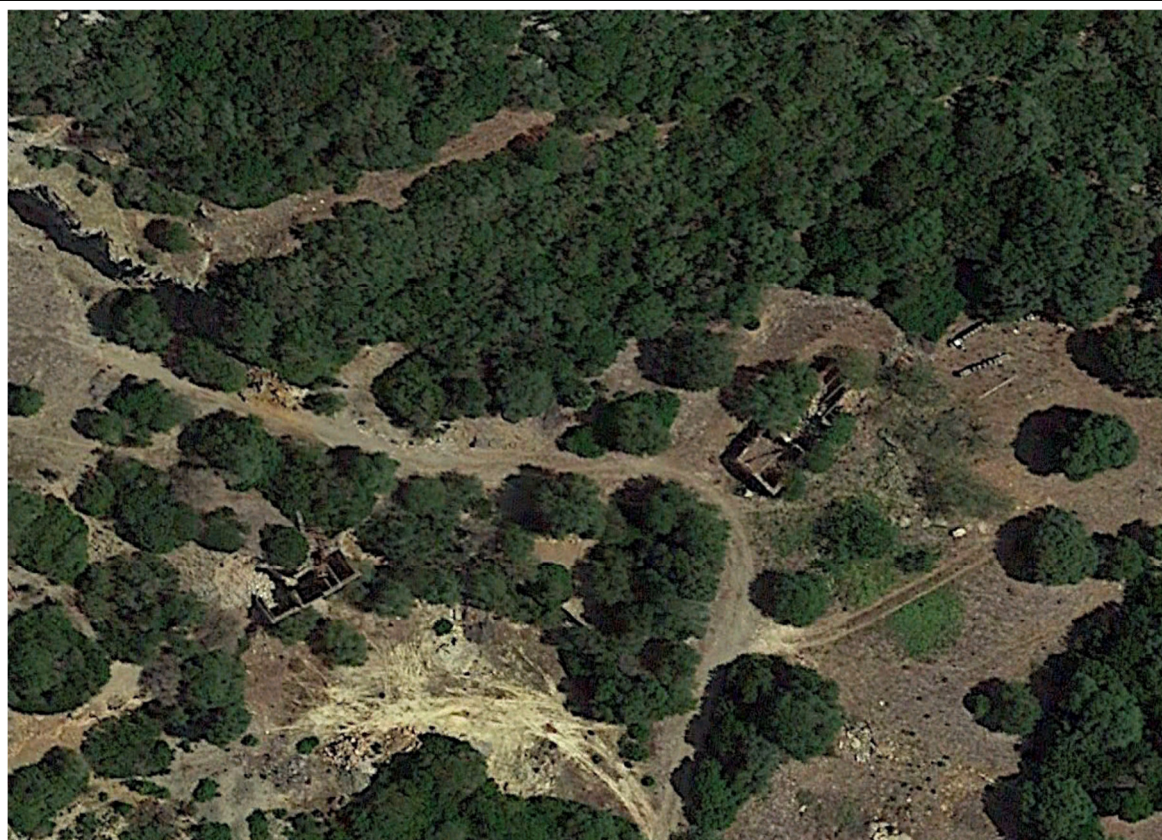
ID recettore	Coordinate WGS84		Comune	Foglio	Particella	Proprietario
	Coordinate X	Coordinate Y				
R050	8.30359	40.75538	Sassari (SS)	57	18	

Commenti: [▲]



ID recettore	Coordinate WGS84		Comune	Foglio	Particella	Proprietario
	Coordinate X	Coordinate Y				
R043	8.28819	40.74277	Sassari (SS)	65	452	
R044	8.28841	40.74256				

Commenti: [▲]



ID recettore	Coordinate WGS84		Comune	Foglio	Particella	Proprietario
	Coordinate X	Coordinate Y				
R048	8.28186	40.74159	Sassari (SS)	65	24	

Commenti: [▲]

2.3 Recettori registrati all'interno del buffer di rispetto di 500m



ID recettore	Coordinate WGS84		Comune	Foglio	Particella	Proprietario
	Coordinate X	Coordinate Y				
R015	8.28584	40.78546	Sassari (SS)	39	8	

Commenti: [▲]



ID recettore	Coordinate WGS84		Comune	Foglio	Particella	Proprietario
	Coordinate X	Coordinate Y				
R054	8.28826	40.74533	Sassari (SS)			

Commenti: [▲]



ID recettore	Coordinate WGS84		Comune	Foglio	Particella	Proprietario
	Coordinate X	Coordinate Y				
R053	8.29379	40.74892	Sassari (SS)	57	53	

Commenti: [▲]



ID recettore	Coordinate WGS84		Comune	Foglio	Particella	Proprietario
	Coordinate X	Coordinate Y				
R055	8.29594	40.75145	Sassari (SS)	57	29	

Commenti: [▲]



ID recettore	Coordinate WGS84		Comune	Foglio	Particella	Proprietario
	Coordinate X	Coordinate Y				
R056	8.29638	40.75013	Sassari (SS)	57	187	

Commenti: [▲]



ID recettore	Coordinate WGS84		Comune	Foglio	Particella	Proprietario
	Coordinate X	Coordinate Y				
R073	8.30437	40.7877	Sassari (SS)	40	171	

Commenti: [ELEMENTO CIRCOLARE]