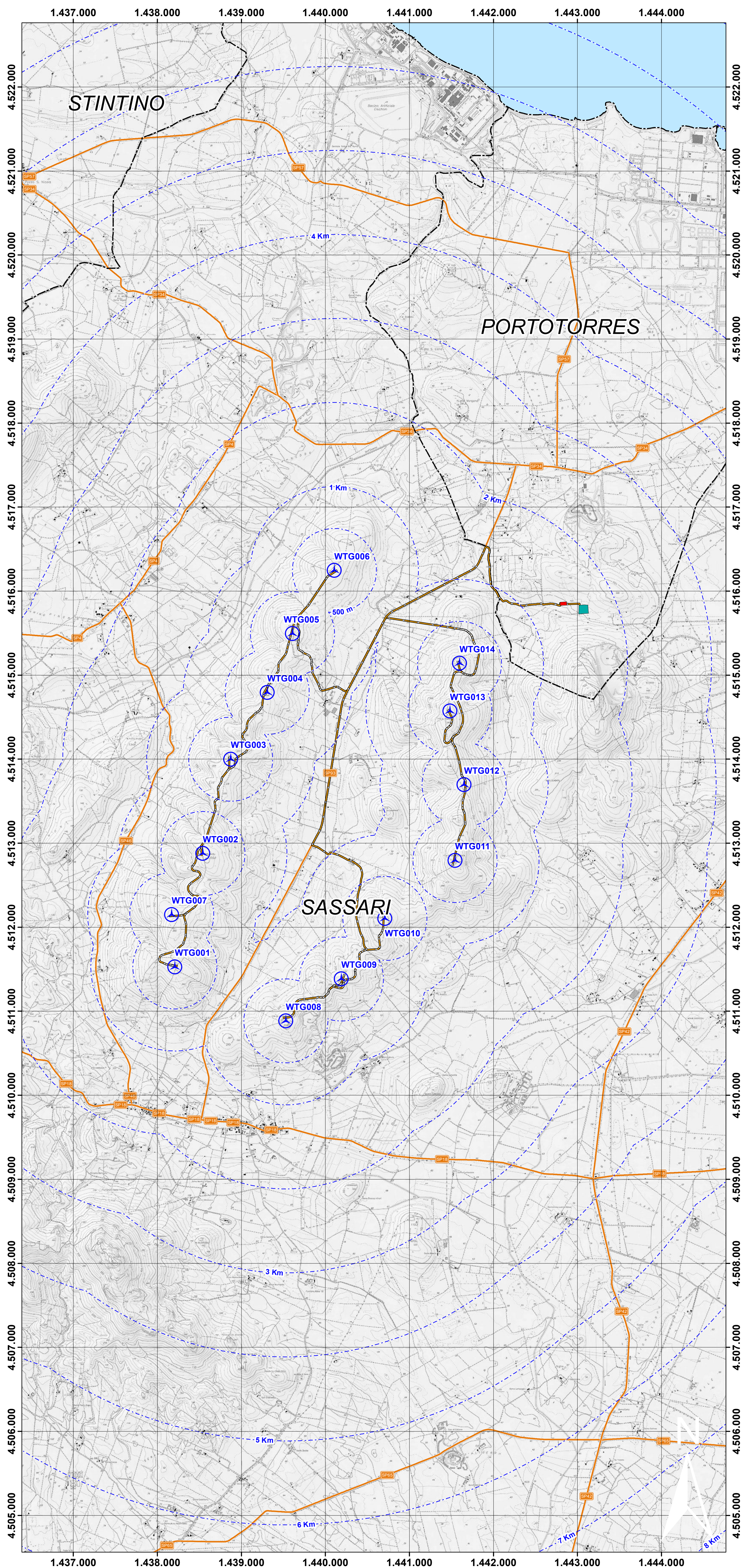
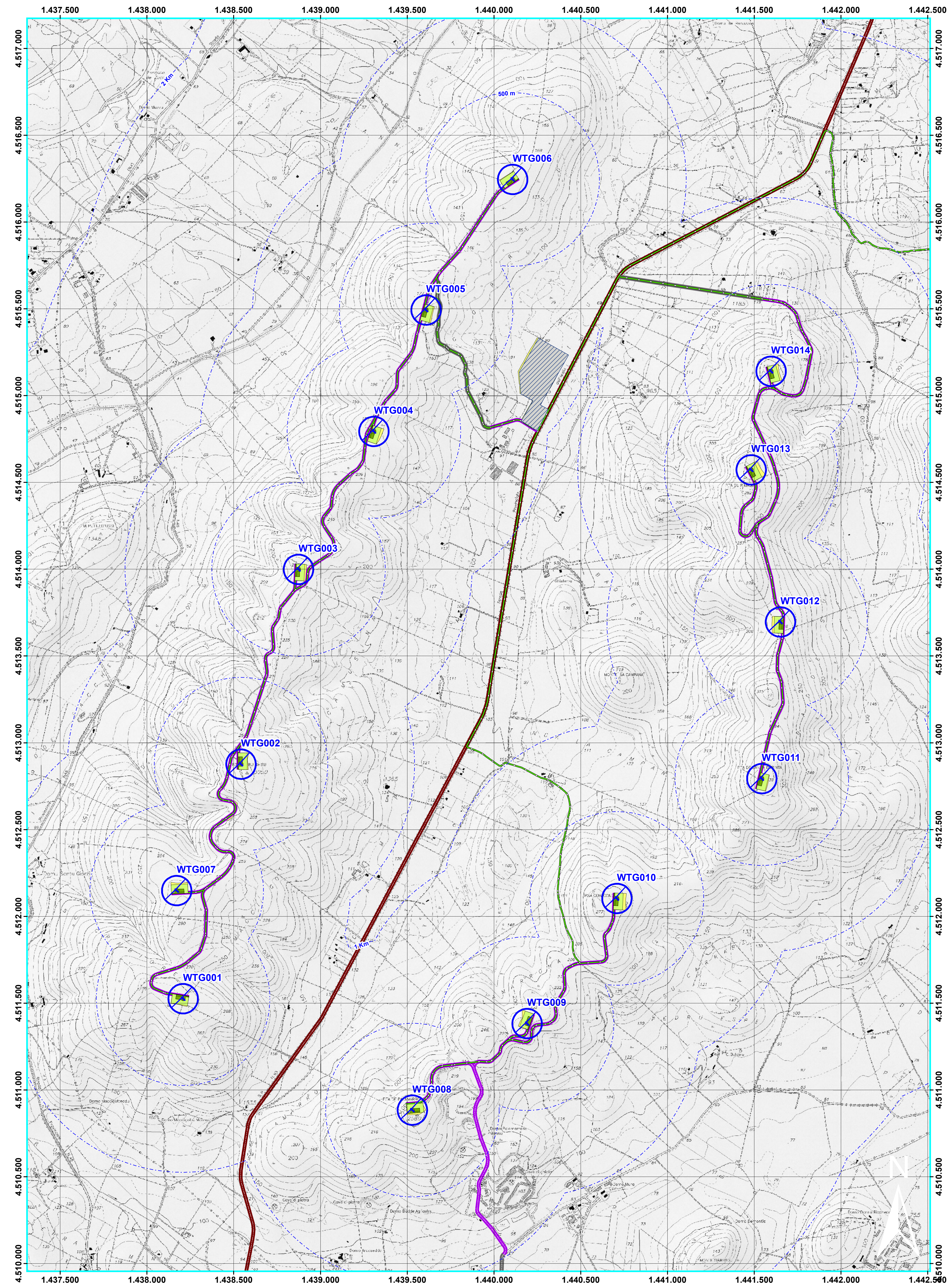


scala 1:25.000 1 cm = 250 m

Inquadramento su CTR

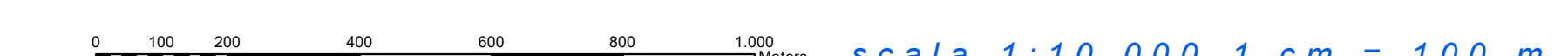
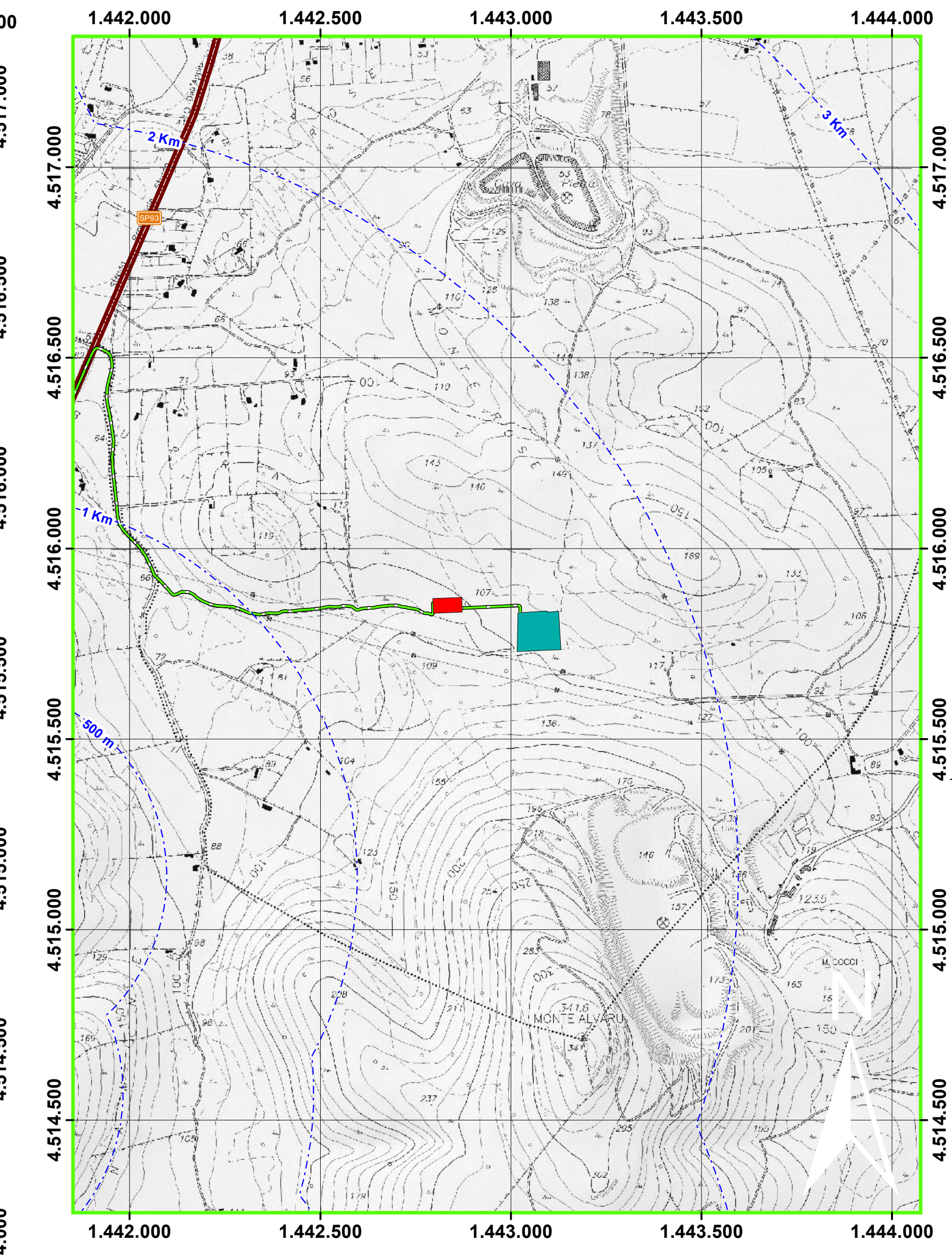


Inquadramento di dettaglio - Area impianto



scala 1:10.000 1 cm = 100 m

Inquadramento di dettaglio - Area SSE



scala 1:10.000 1 cm = 100 m

Legenda

- Buffer distanze da area di progetto
- WTG dettaglio con area di sorvolo
- WTG
- Piazzola Permanente
- Limite Piazzola Temporanea
- Area deposito temporaneo
- Cavidotto
- Viabilità ex novo
- Viabilità da adeguare
- Viabilità Esistente
- Ingombro totale opere stradali



IMPIANTO EOLICO - "Sa Corredda" COMUNI DI SASSARI E PORTO TORRES

PROPRONTE

**ecenergy**  
Powering renewables.

Quequeq Renewables  
Unit 3.21 - 1110 Great West Road - TW8 OGP, London

ECOWIND 3 S.r.l.  
Via Alessandro Manzoni, 30  
20121 - Milano (MI)

STUDIO DI IMPATTO AMBIENTALE CODICE PROGETTO  
**WIND006**

OGGETTO:  
Inquadramento su CTR CODICE ELABORAZIONE  
**ELB001b**

COORDINAMENTO

**bm!**

GRUPPO DI LAVORO  
Dott. Giulia Casa  
Dott. Ing. Silvia Ercato  
Dott. Ing. Maria Giovanna  
Dott. Ing. Bruno Manca  
Dott. Ing. Alessandra Scaras

TITOLARE E FIRMA REDATTORE  
*Bruno Manca*  
ORDINE INGEGNERI  
PROVINCIA CAGLIARI  
N. 4939 DOB. Ing. BRUNO MANCA

TITOLARE DEL PROPRONTE

BRUNO MANCA | STUDIO TECNICO DI INGEGNERIA  
Via S. Maria Maddalena, 10 - 07021 CAGLIARI (CA) - Tel. 070 4211111 - Fax 070 4211112  
www.brunomanca.it

ECOWIND 3 S.r.l. - TUTTI I DIRITTI SONO RISERVATI A NORMA DI LEGGE