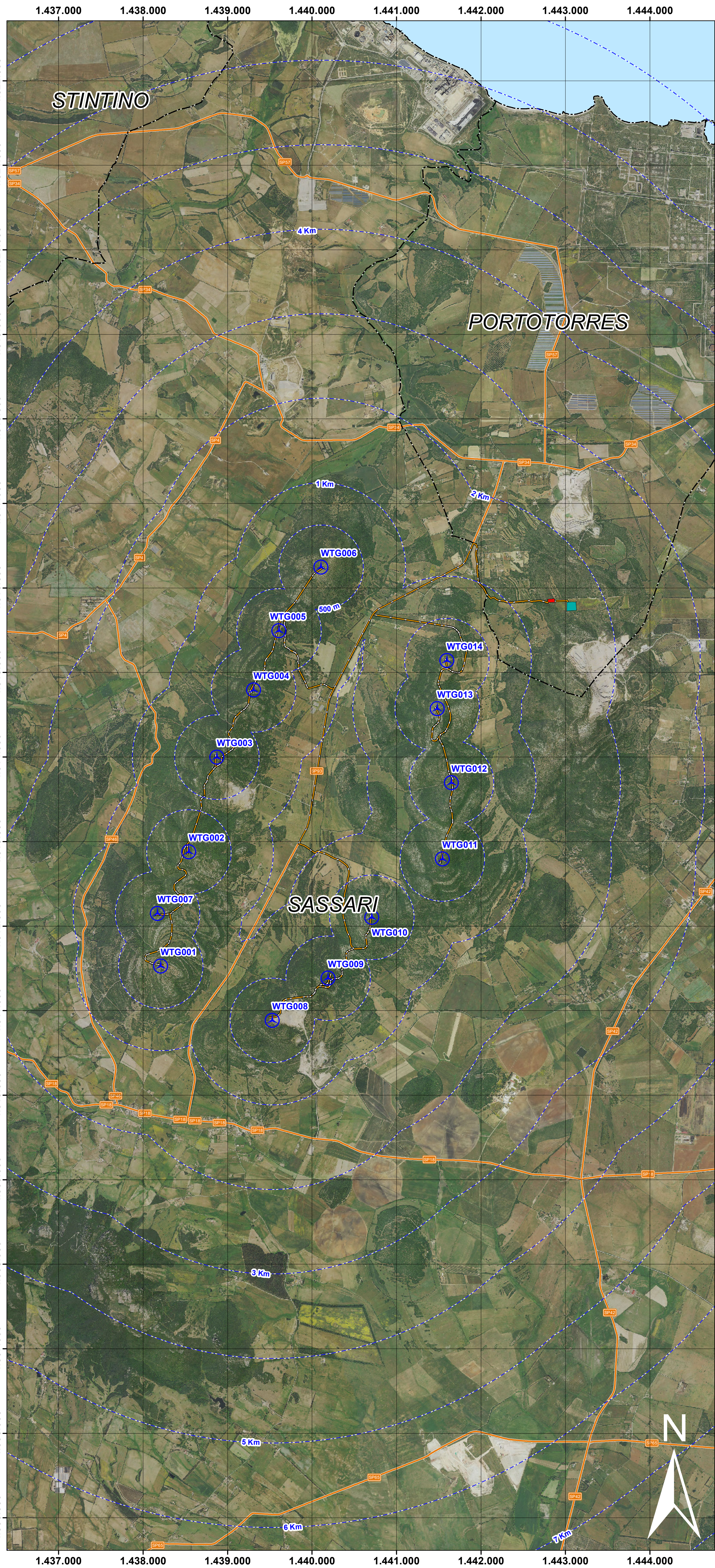
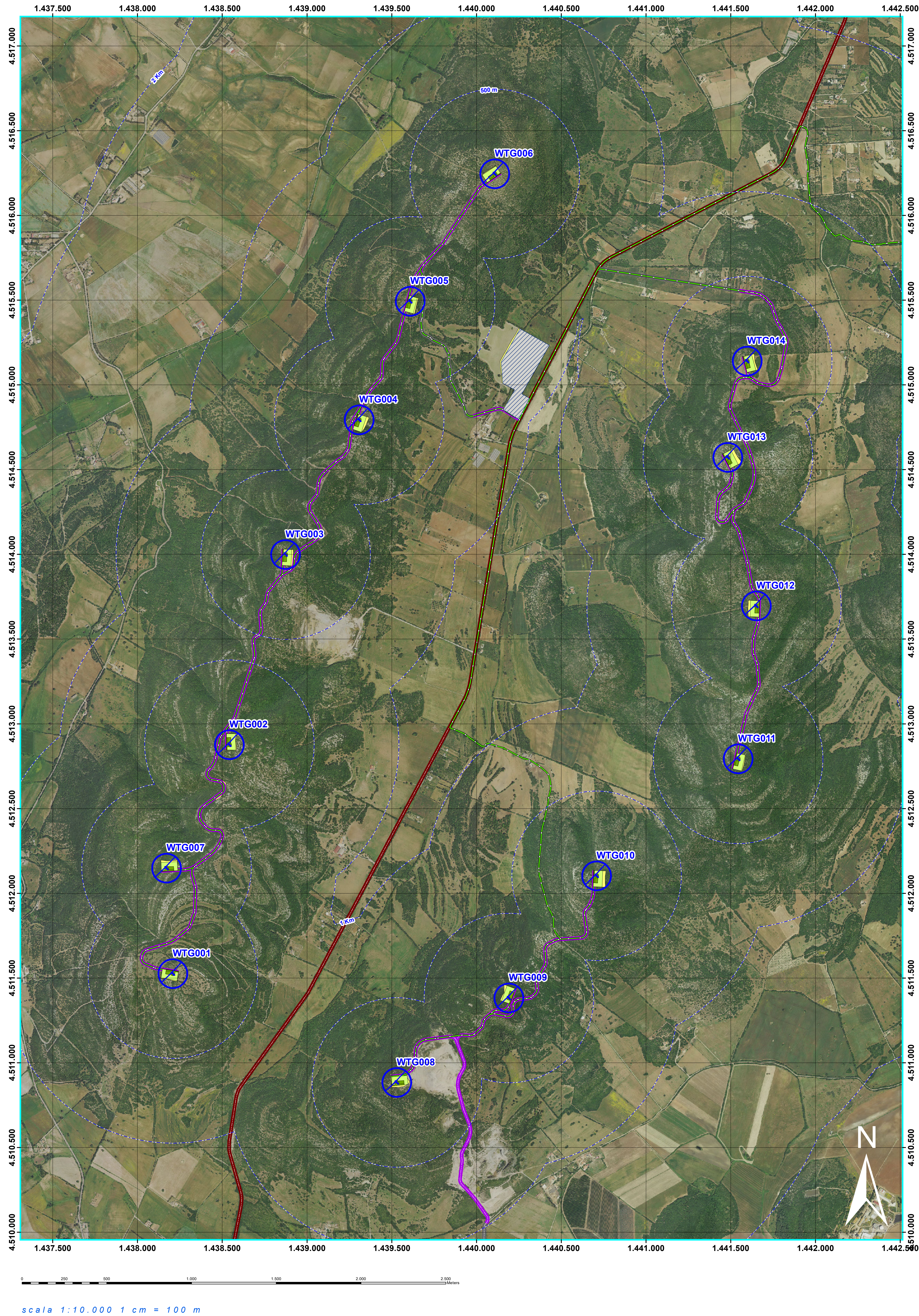


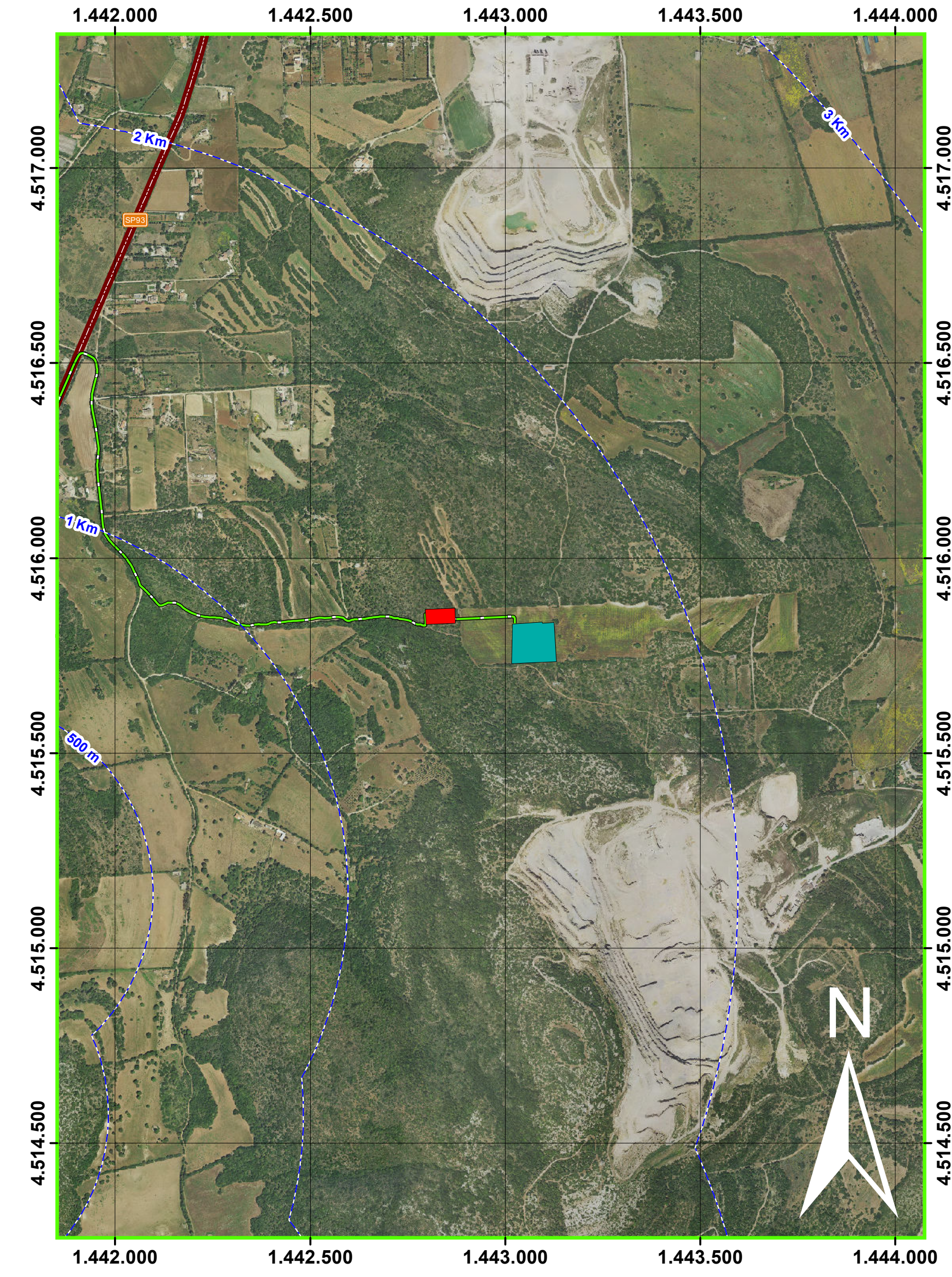
Inquadramento su Ortofoto 2016 (Fonte RAS)



Inquadramento di dettaglio - Area impianto



Inquadramento di dettaglio - Area SSE



Legenda

- Buffer distanze da area di progetto
- WTG dettaglio con area di sorvolo
- WTG
- Piazzola Permanente
- Limite Piazzola Temporanea
- Area deposito temporaneo
- Cavidotto
- Viabilità ex novo
- Viabilità da adeguare
- Viabilità Esistente
- Ingombro totale opere stradali



IMPIANTO EOLICO - "Sa Corredda" COMUNI DI SASSARI E PORTO TORRES

PROPONENTE ecOenergy Powering renewables. Queveq Renewables Unit 3.21 - 1110 Great West Road - TW8 OGP, London ECOWIND 3 S.r.l. Via Alessandro Manzoni, 30 20121 - Milano (MI)		CODICE PROGETTO WIND006
OGGETTO: Inquadramento su Ortofoto		CODICE ELABORAZIONE ELB001c
COORDINAMENTO BRUNO MANCA STUDIO TECNICO DI INGEGNERIA ORDINE INGEGNERI PROVINCIA CAGLIARI N. 4939 DOB. ING. BRUNO MANCA		GRUPPO DI LAVORO Dott. Giulia Costa Dott. Ing. Silvia Exalto Dott. Ing. Luca Gioiagnorio Dott. Ing. Bruno Manca Dott. Ing. Alessandra Scaras
TIPO E FIRMA REDATTORE ORDINE INGEGNERI PROVINCIA CAGLIARI N. 4939 DOB. ING. BRUNO MANCA		TIPO E FIRMA PROPONENTE Queveq Renewables
DATA: 16/01/2021 FASE: Prima emissione	DATA: 16/01/2021 FASE: ELABORAZIONE PROIEZIONE	DATA: 16/01/2021 FASE: VERIFICA
FORMATO: PDF COD. ACQUA: 1100-041	FILE DI ELABORAZIONE: WIND006_ELBO01c.dwg	FILE DI STAMPA: WIND006_ELBO01c.pdf SCALA: 1:25.000 - 1:10.000