

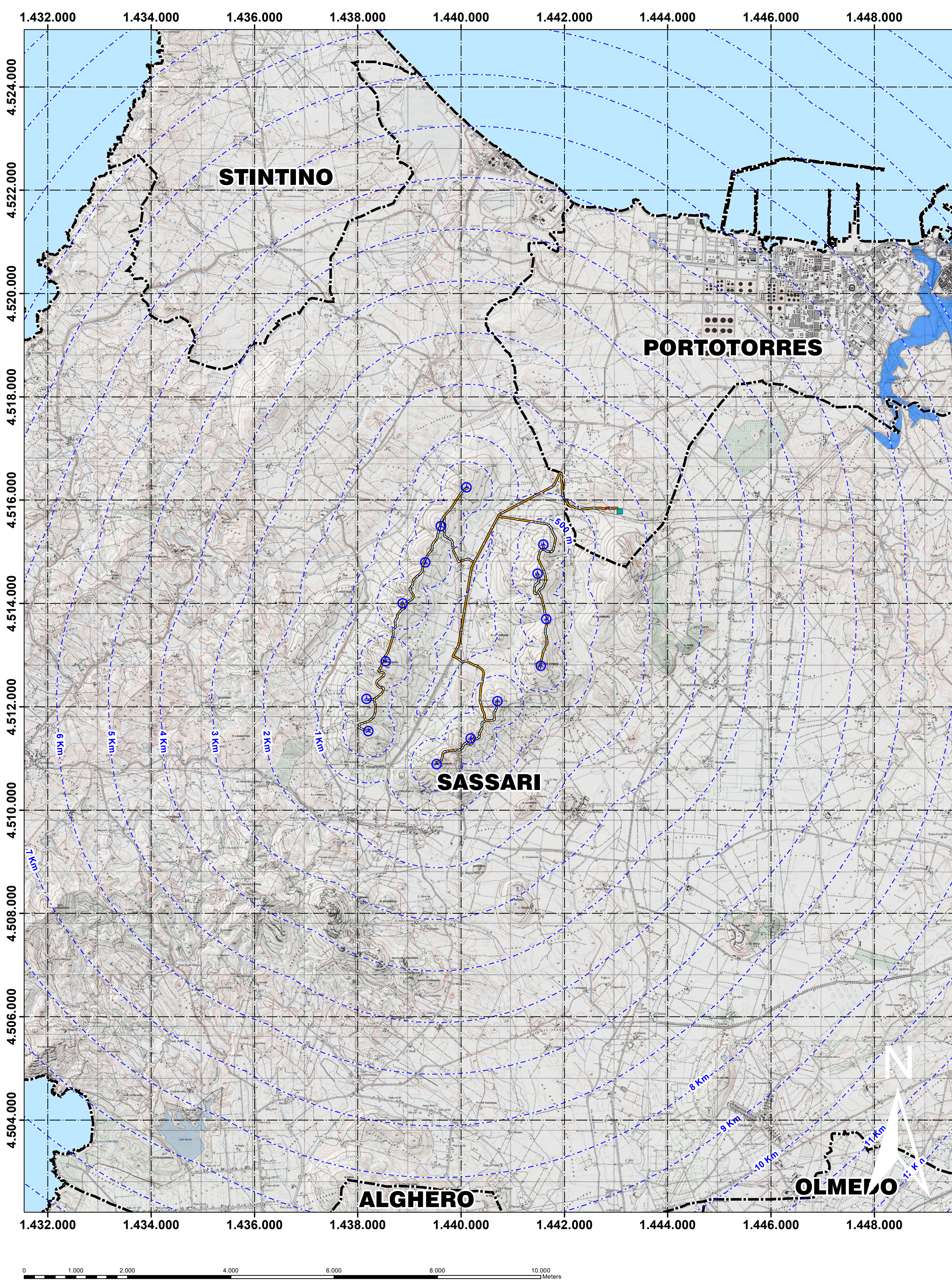
scala 1:50.000 1 cm = 500 m

Piano Stralcio Fasce Fluviali (2015)

- A_2 (Tempo di ritorno Tr < 2 anni)
- A_50 (Tempo di ritorno Tr = 2-50 anni)
- B_100 (Tempo di ritorno Tr = 50-100 anni)
- B_200 (Tempo di ritorno Tr = 100-200 anni)
- C (Fascia geomorfologica)

Legenda

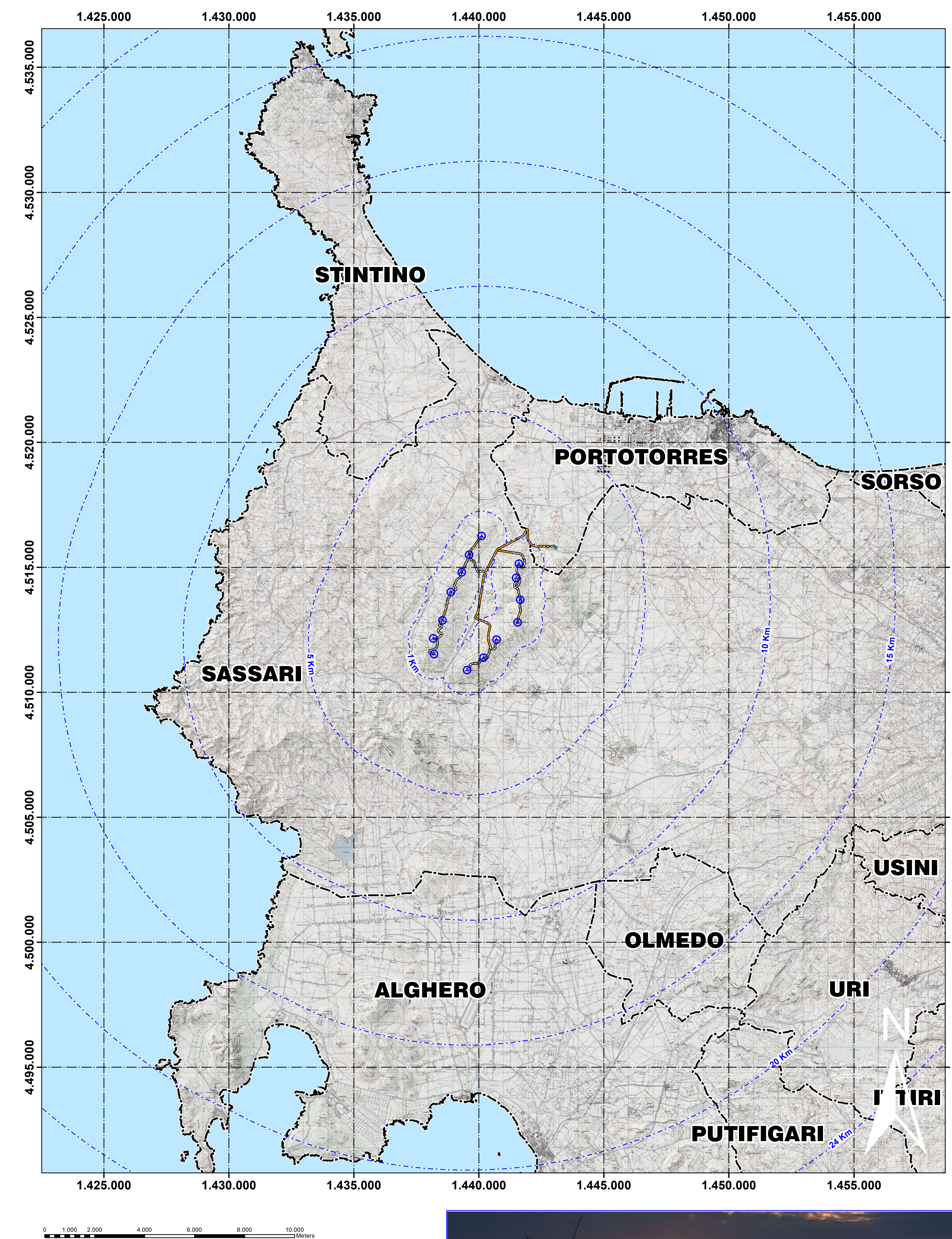
- Buffer distanze da area di progetto
- WTG
- SSE Utente
- SE Porto Torres
- Cavidotto
- Confini comunali
- Mare



scala 1:50.000 1 cm = 500 m

Scenari stato attuale PGRA 2019

- HI2
- HI3
- HI4



scala 1:100.000 1 cm = 1.000 m

Aree Alluvionate 'Cleopatra' V04



IMPIANTO EOLICO - "Sa Corredda" COMUNI DI SASSARI E PORTO TORRES

PROPRONTE

Queequeg Renewables
Unit 3.21 - 1110 Great West Road - TW6 OGP, London

ecOnergy
Powering renewables.
ECOWIND 3 S.r.l.
Via Alessandro Manzoni, 30
20121 - Milano (MI)

OGGETTO: Inquadramento su PAI - acqua

COORDINAMENTO

BRUNO MANCA | STUDIO TECNICO DI INGEGNERIA
CENTRO COMMERCIALE LOCALITA' "PINO DI SASSARI", 20
07010 SASSARI (SASSARI) - C.A.P. 07010
P.I. 01517800909 - C.F. 01517800909
SOCIETA' A RESPONSABILITA' LIMITATA
www.brunomanca.it - tel. 079 2400000

GRUPPO DI LAVORO

Dott. Giulio Casu
Dott. Anna Ing. Silvia Enea
Dott. Sara Ing. Flavia Giugliarini
Dott. Ing. Bruno Manca
Dott. Sara Ing. Alessandra Sciala

TIMBRE E FIRMA REDATTALE

ORDINE INGEGNERI
PROVINCIA CAGLIARI
N. 4933
Dott. Ing. BRUNO MANCA

TIMBRE DEL PROPONENTE

DATA	REVISIONE	REVISIONE	REVISIONE
15/05/2021	01	02	03
BRUNO MANCA	QUEEQUEG RENEWABLES	QUEEQUEG RENEWABLES	QUEEQUEG RENEWABLES

ECOWIND 3 S.r.l. - TUTTI I DIRITTI SONO RISERVATI A NORMA DI LEGGE



NAVIGATORE MAPPE PAI