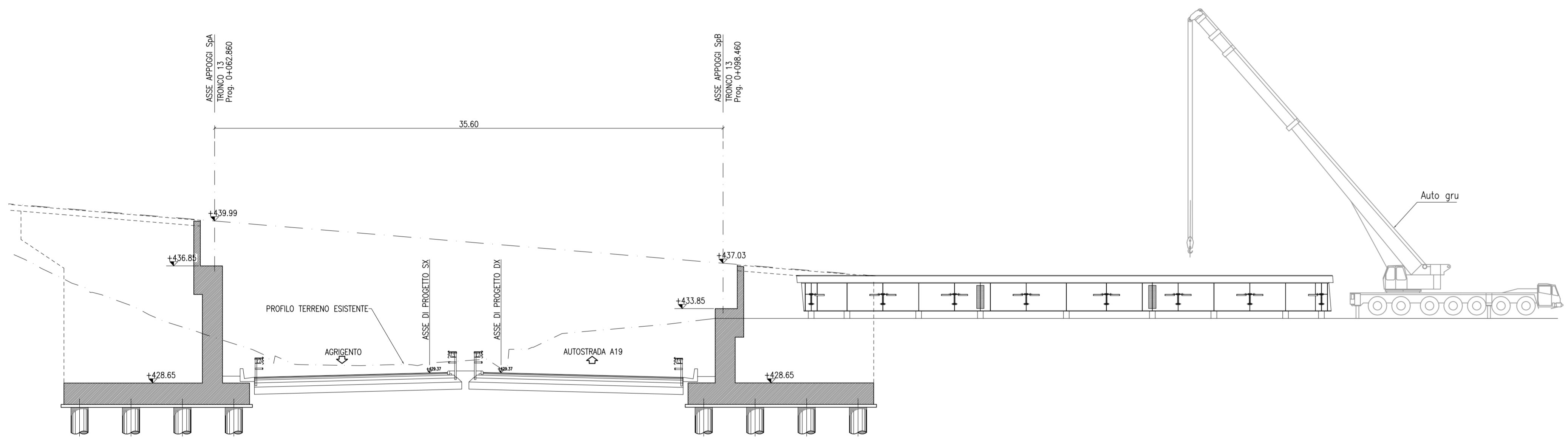
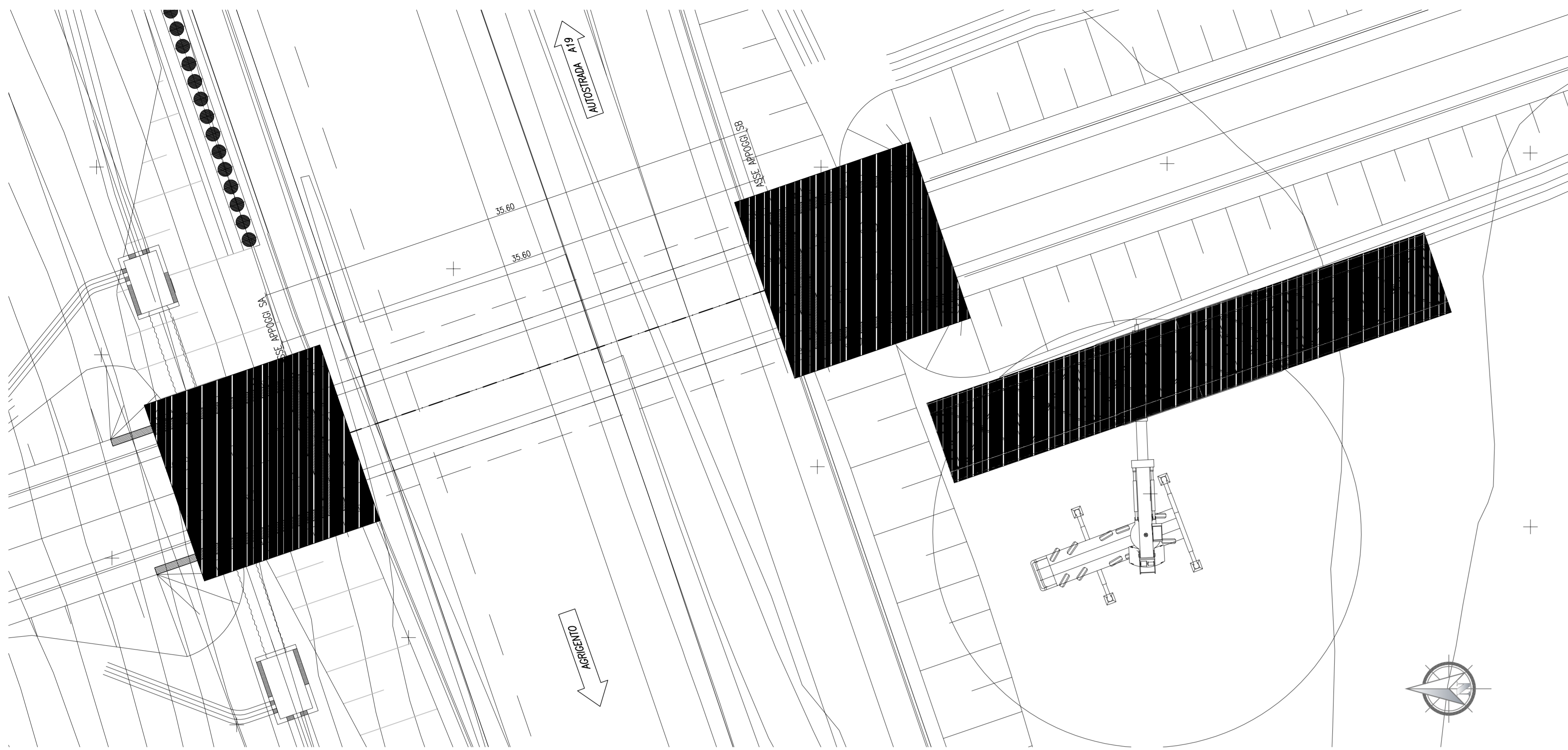


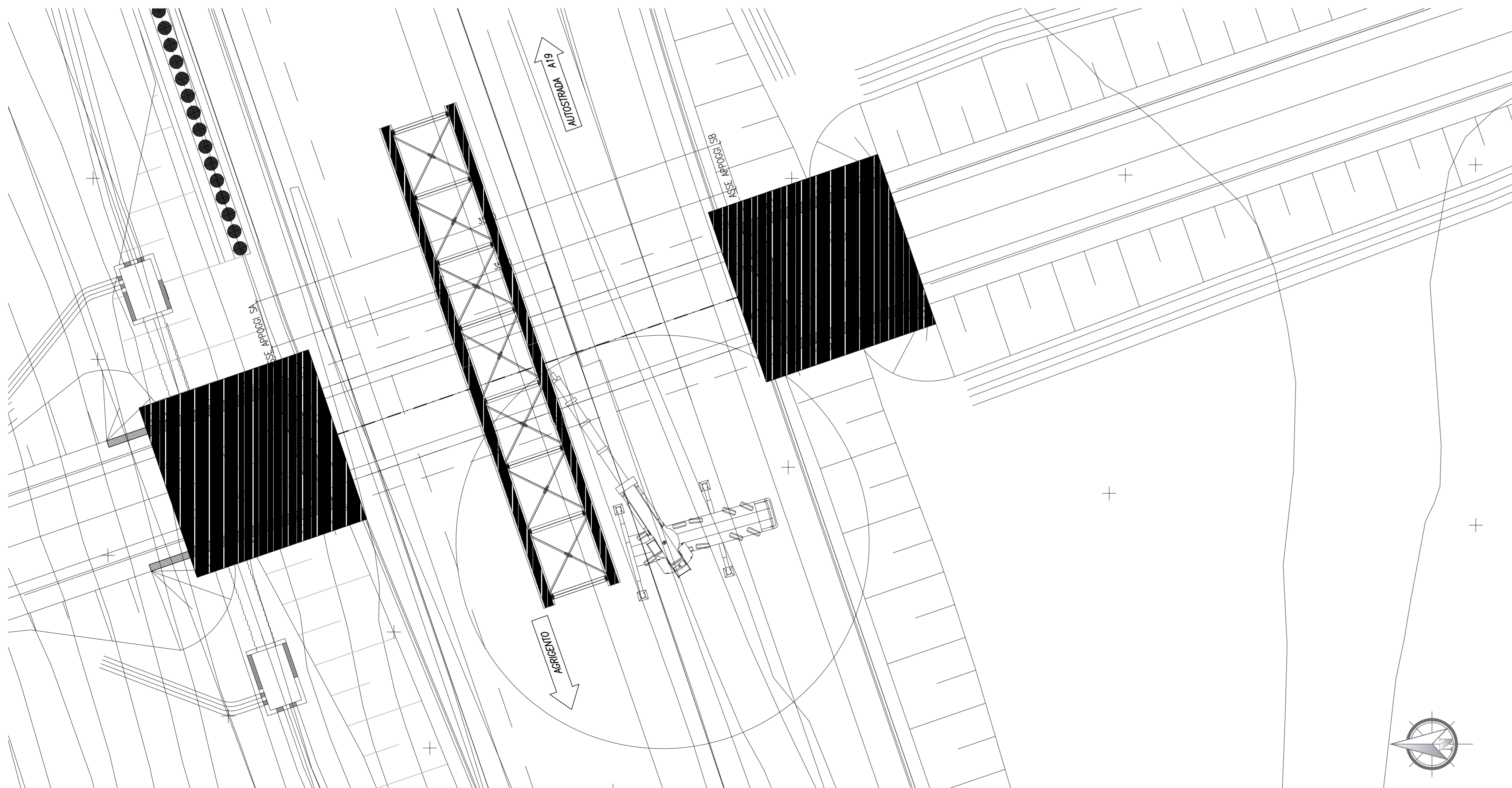
PLANIMETRIA



FASE COSTRUTTIVA 01

1. REALIZZAZIONE PALI, SPALLE E MURI D'ALA MANTENENDO IN ESERCIZIO LA SS 640.

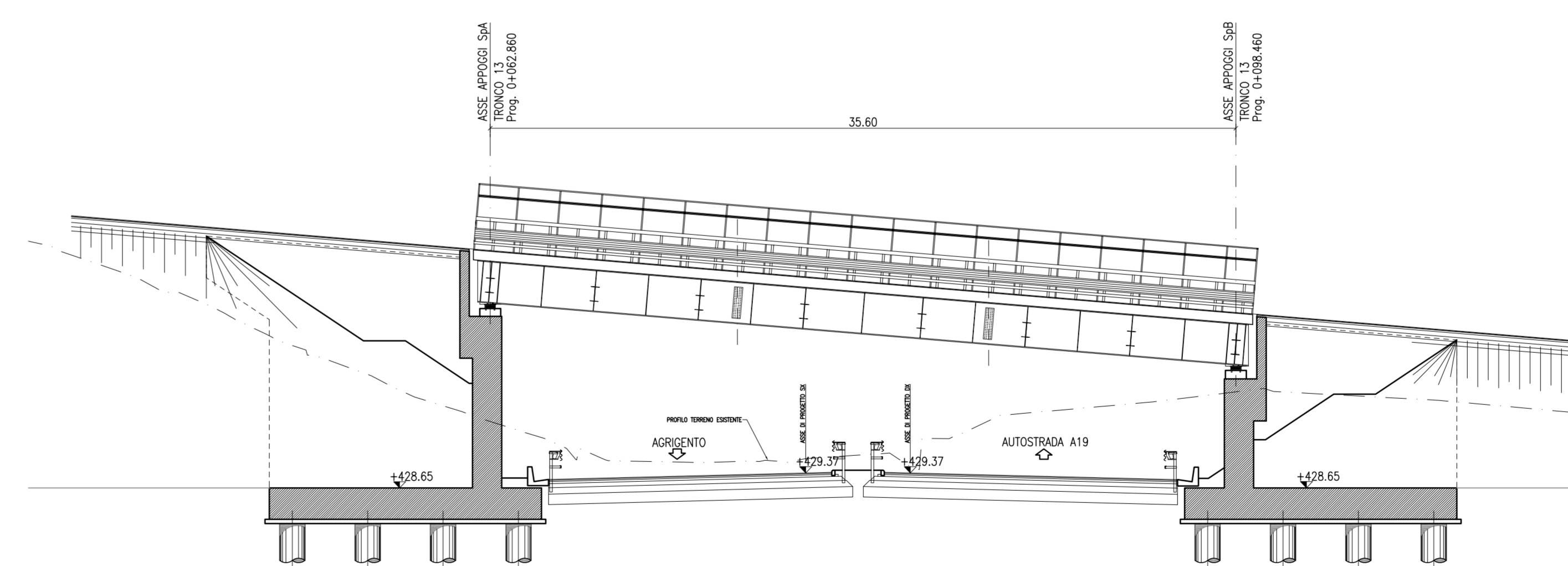
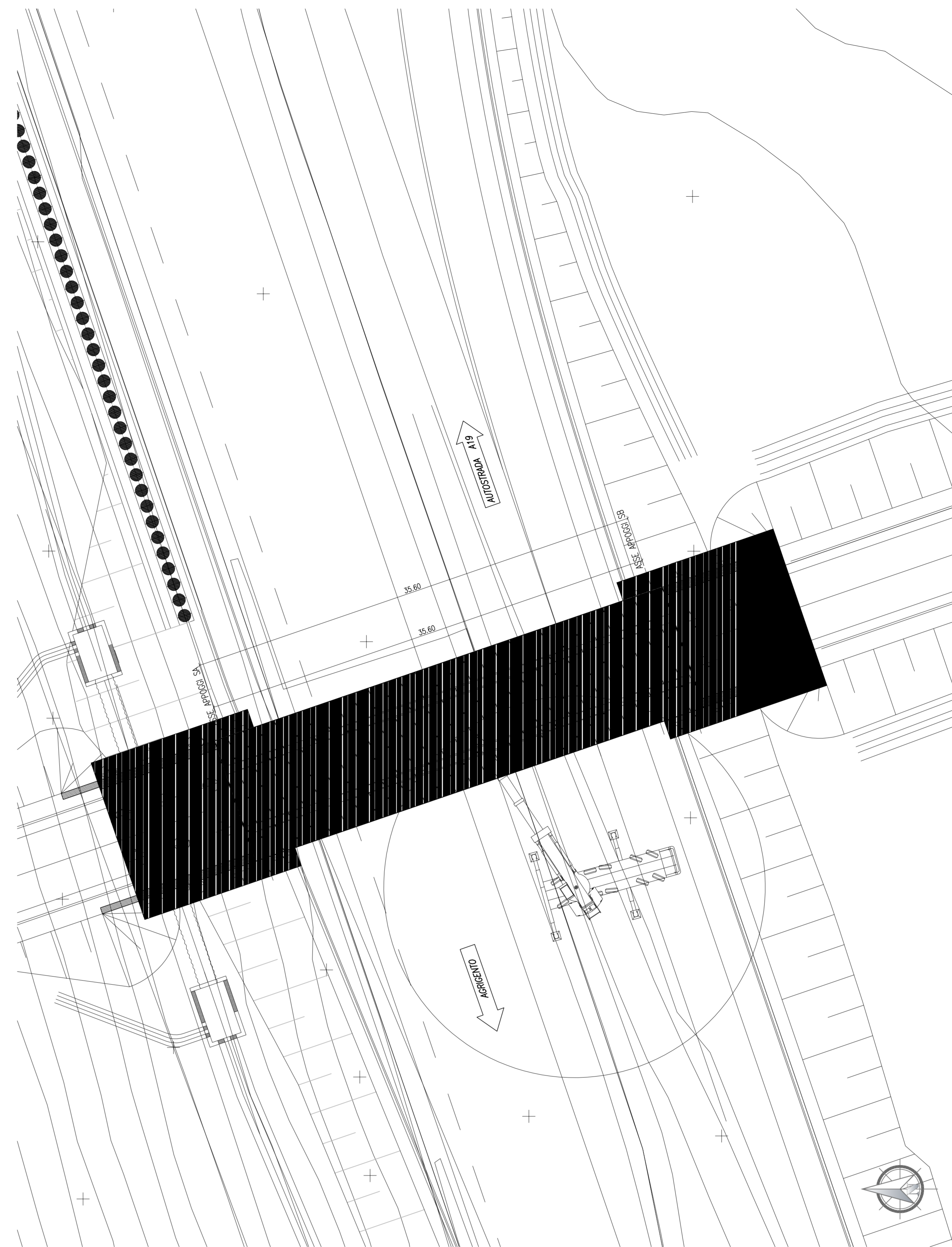
PLANIMETRIA



FASE COSTRUTTIVA 02

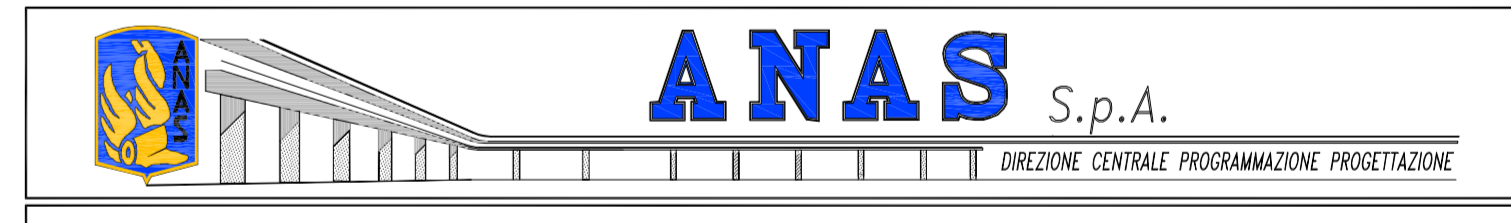
1. DEVIAZIONE DEL TRAFFICO VEICOLARE IN TRANSITO SULLA SS 640 SU VIABILITA' ALTERNATIVA;
2. ADEGUAMENTO DELLA SEDE STRADALE DELLA SS 640;
3. ASSIEMAGGIO A PIE' D'OPERA DELLA CARPENTERIA METALLICA DELL'IMPALCATO E STOCCAGGIO DI PREDALLES ED ARMATURE IMPALCATO.

PLANIMETRIA



FASE COSTRUTTIVA 03

1. VARO DELLA CARPENTERIA METALLICA DELL'IMPALCATO;
2. POSA DELLE PREDALLES;
3. REALIZZAZIONE DELLA PIOLATURA DELLE TRAVI METALLICHE;
4. POSA ARMATURA SOLETTA E GETTO DELLA STESSA;
5. REALIZZAZIONE OPERE DI FINITURA IMPALCATO (PAVIMENTAZIONE STRADALE, BARRIERE, ETC.).



PA 12/09
CORRIDOIO PLURIMODALE TIRRENICO - NORD EUROPA
ITINERARIO AGRIGENTO - CALTANISSETTA - A19
S.S. N° 640 "DI PORTO EMPEDOCLE"
AMMODERNAMENTO E ADEGUAMENTO ALLA CAT. B DEL D.M. 5.11.2001
Dal km 44+000 allo svincolo con l'A19

PROGETTO ESECUTIVO



OPERE D'ARTE MINORI
CAVALCAVIA
Cavalcavia alla progressiva 7+583,38
Fasi costruttive

Codice Unico Progetto (CUP) : F91B09000070001

Codice Elaborato:
PA12_09 - E 1 3 2 C V 2 0 7 C V 0 6 L D X 0 1 9 A 1:200

REV.	DATA	DESCRIZIONE	REDATTO	VERIFICATO	APPROVATO	AUTORIZZATO
A	Aprile 2011	EMMISSIONE	T. FASOLO	F. NIGRELLI	M. LITI	P. PAGLINI

Responsabile del Procedimento: Ing. MAURIZIO ARAMINI

