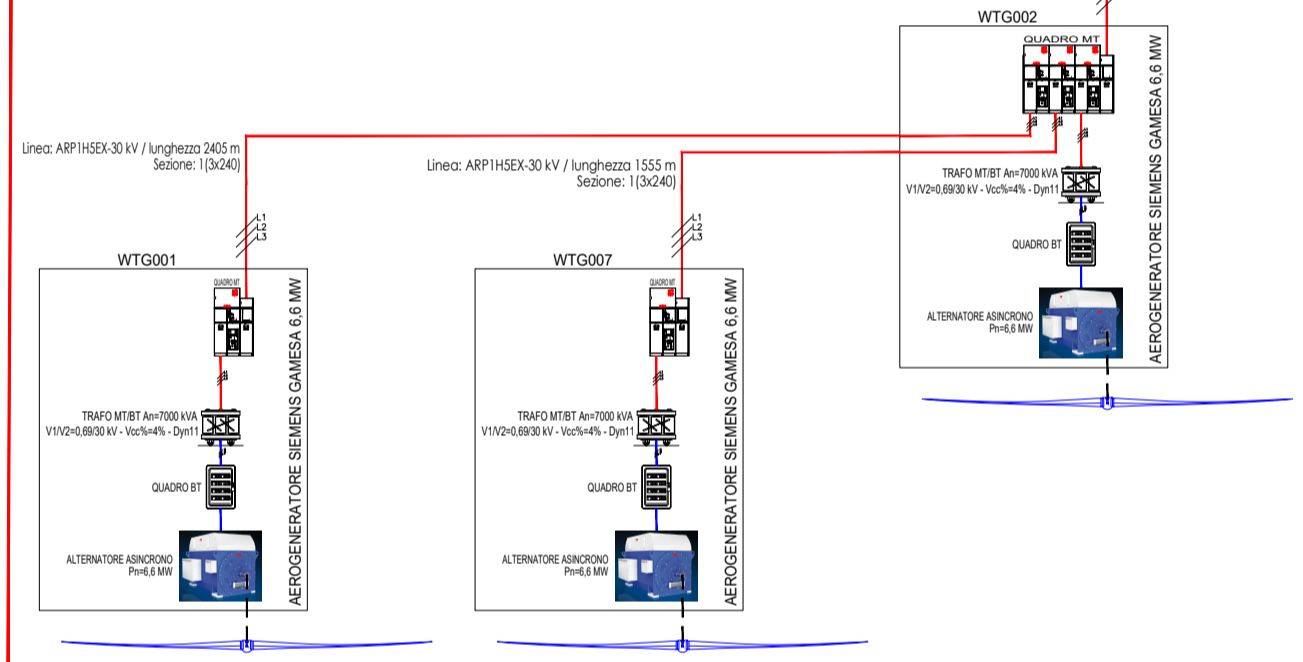
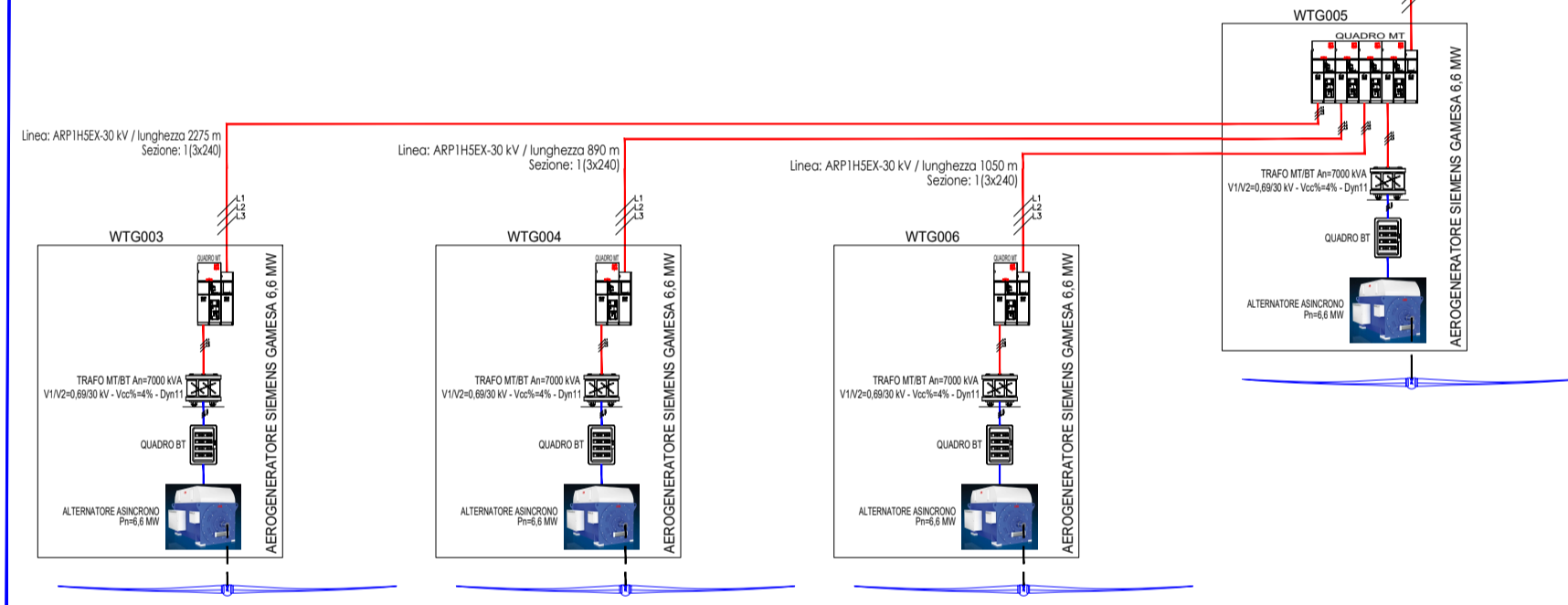


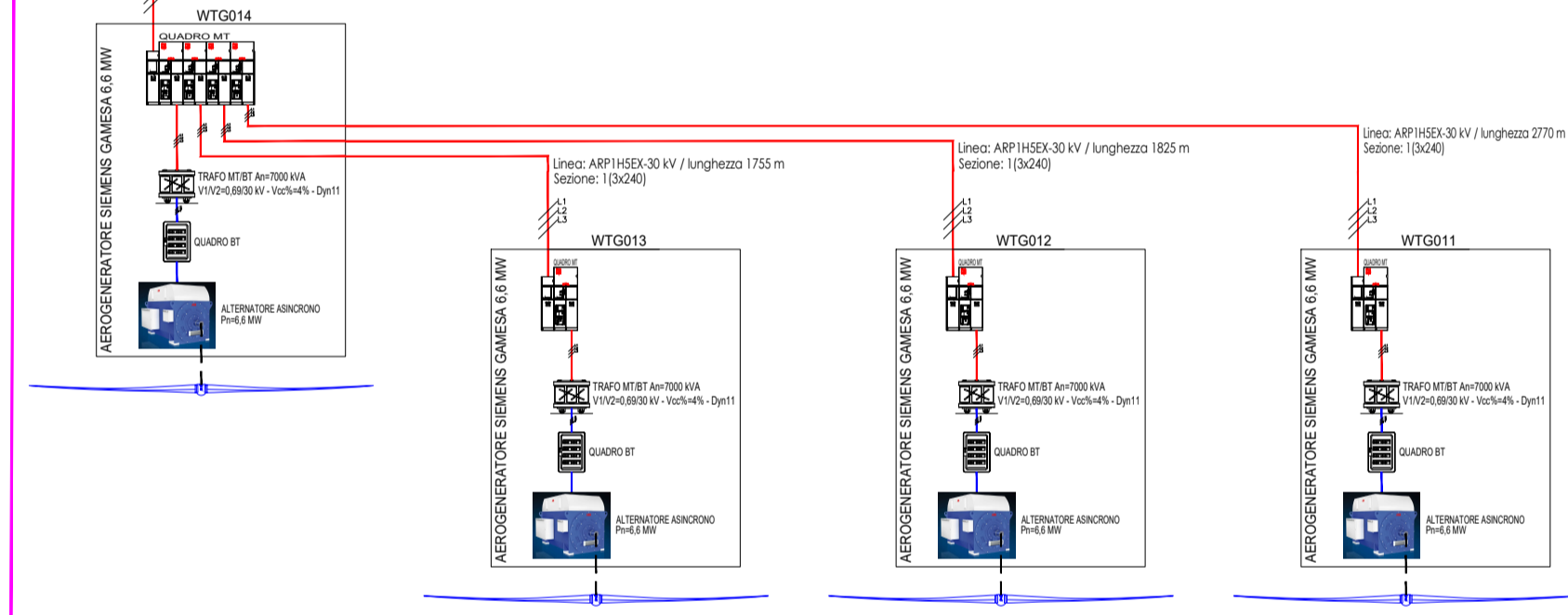
**SEZIONE 1 - SOTTOCAMPO 1**



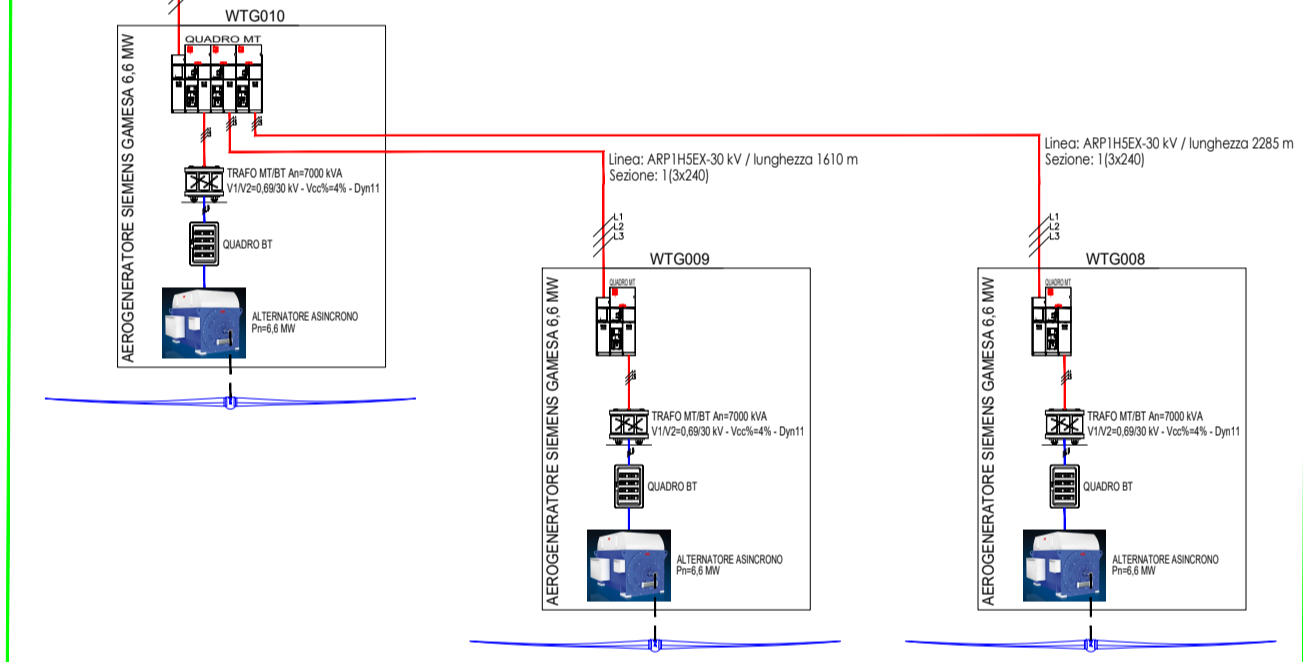
**SEZIONE 1 - SOTTOCAMPO 3**



**SEZIONE 2 - SOTTOCAMPO 4**



**SEZIONE 2 - SOTTOCAMPO 2**



	Linea DC
	Linea AC trifase + neutro di bassa tensione
	Linea AC trifase di media tensione
	Quadro di media tensione
	Trasformatore MT/BT
	Quadro BT
	ATERNATORE ASINCRONO Pn=6,6 MW
	Gruppo di continuità (UPS) con batterie

**Impianto eolico "Sa Corredda"**

**14 aerogeneratori da 6,6 MW**

**Potenza 92,4 MW**

14/01/2021	00	EMISSIONE PER APPROVAZIONE	MP	-	-
DATE/DATE	REV.	COMMENTS/COMMENTI	DRAWN BY	CHECKED BY	APPROVED BY
			DISEGNATO DA .	CONTROLLATO DA .	APPROVATO DA .

Queequeg Renewables  
Unit 3.21  
1110 Great West Road  
TW8 0GP, London

**ecenergy**  
Powering renewables.

Ecwind 3 S.r.l.  
Via Alessandro Manzoni, 30  
20121 MILANO (MI)

Ing. Michele Pigiara

ORDINE INGEGNERI  
PROVINCIA DI  
NUORO  
C.O. 0010  
Ing. Michele Pigiara

Association Number 511

THIS DRAWING IS THE PROPERTY OF QUEEQUEG RENEWABLES LTD. IT IS LOANED UPON THE CONDITION THAT IT NOT TO BE USED IN ANY WAY OTHER THAN TO THE INTENT OR TO BE REPRODUCED WITHOUT THE WRITTEN PERMISSION.

PROPRIETÀ INTELLETTUALE. IL PRESENTE DISEGNO È PRESTATO NON POTENDO ESSERE RIPRODOTTO, COMERCIALIZZATO O USATO SENZA LA PROVAIA AUTORIZZAZIONE SCRITTA.

Schema a blocchi opere elettriche  
Impianto per la produzione di energia da fonte eolica da 92,4 MW  
"Sa Corredda" - Comuni di Sassari e Porto Torres (SS)

DOCUMENT NAME  
WIND006.ELB008c

DIM.  
A1  
DRAWING SCALE  
-  
PAGE  
1 of 1